

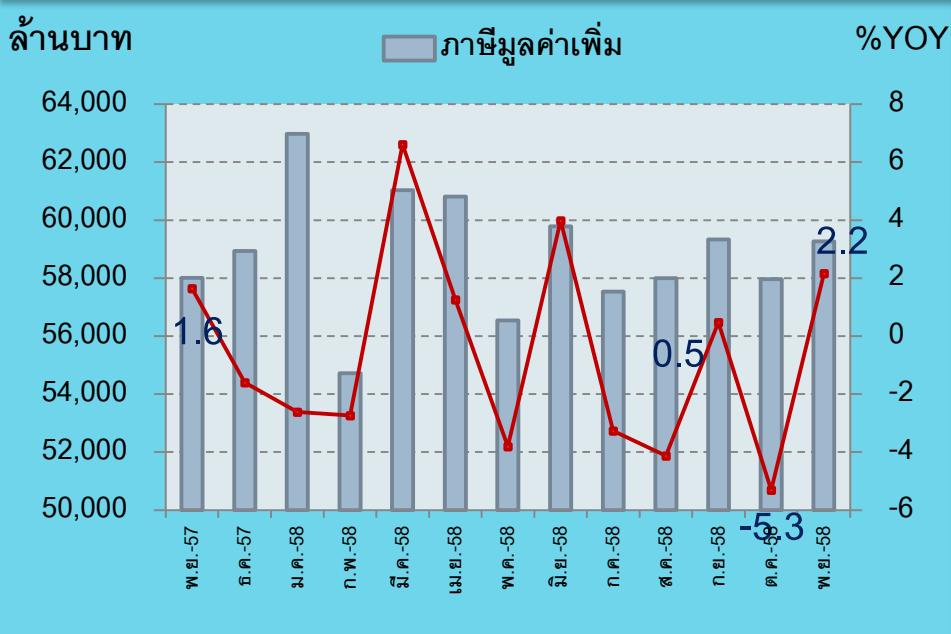
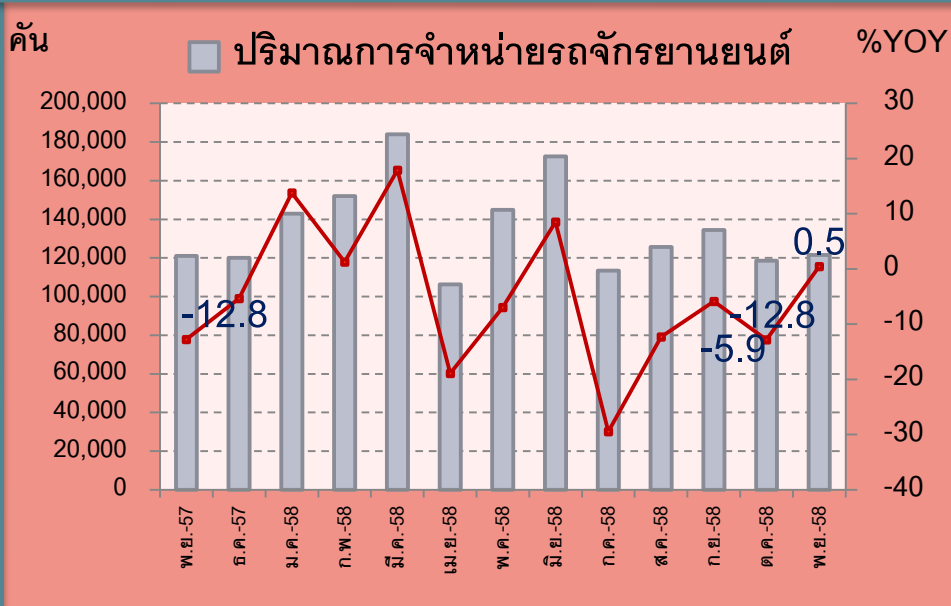
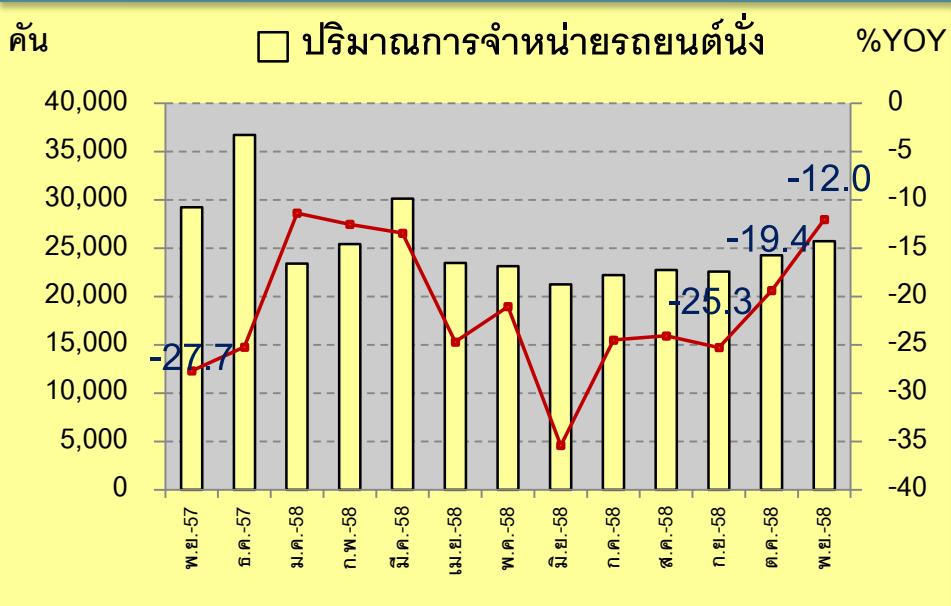
# ดัชนีความเชื่อมั่นผู้ประกอบการภาคการค้าและบริการ (Trade and Service Sentiment Index :TSSI)

ประจำเดือนพฤศจิกายน 2558



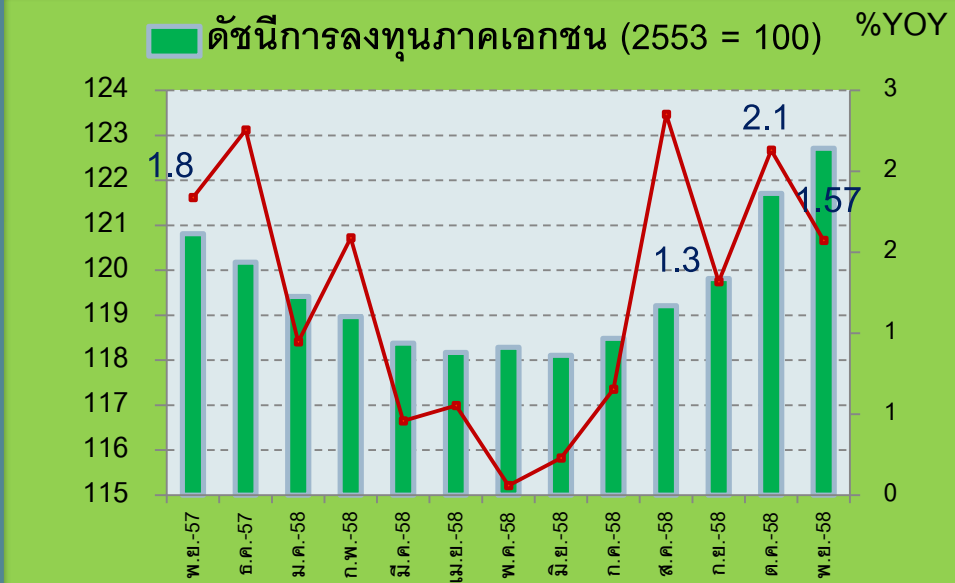
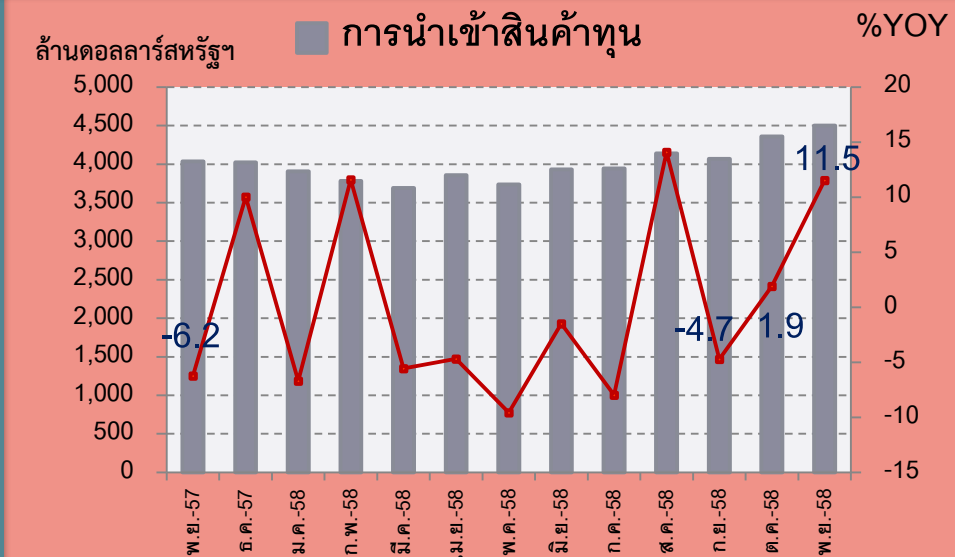
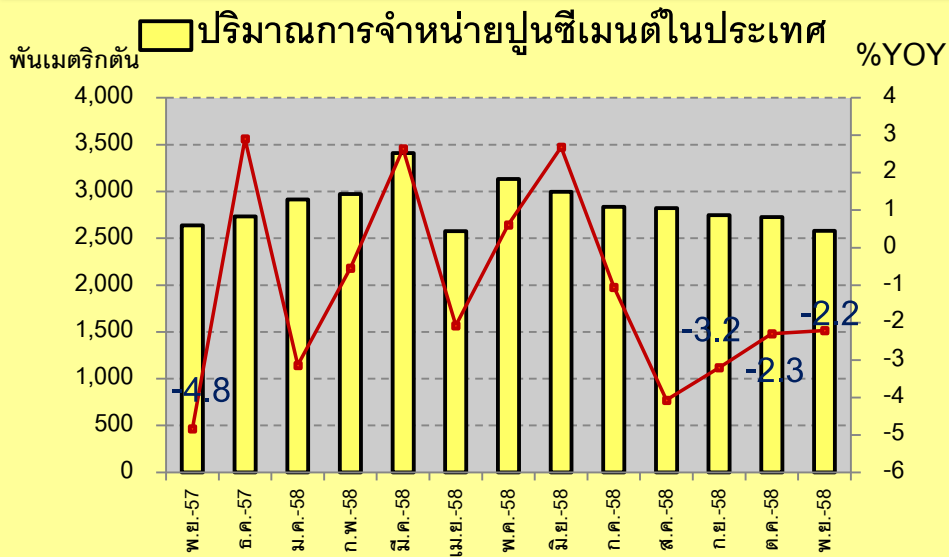
ภาวะเศรษฐกิจในภาพรวม  
เดือนพฤศจิกายน 2558

# ภาวะเศรษฐกิจ ด้านยอดขาย



— อัตราการเจริญเติบโตเมื่อเทียบกับช่วงเวลาเดียวกันของปีที่ผ่านมา

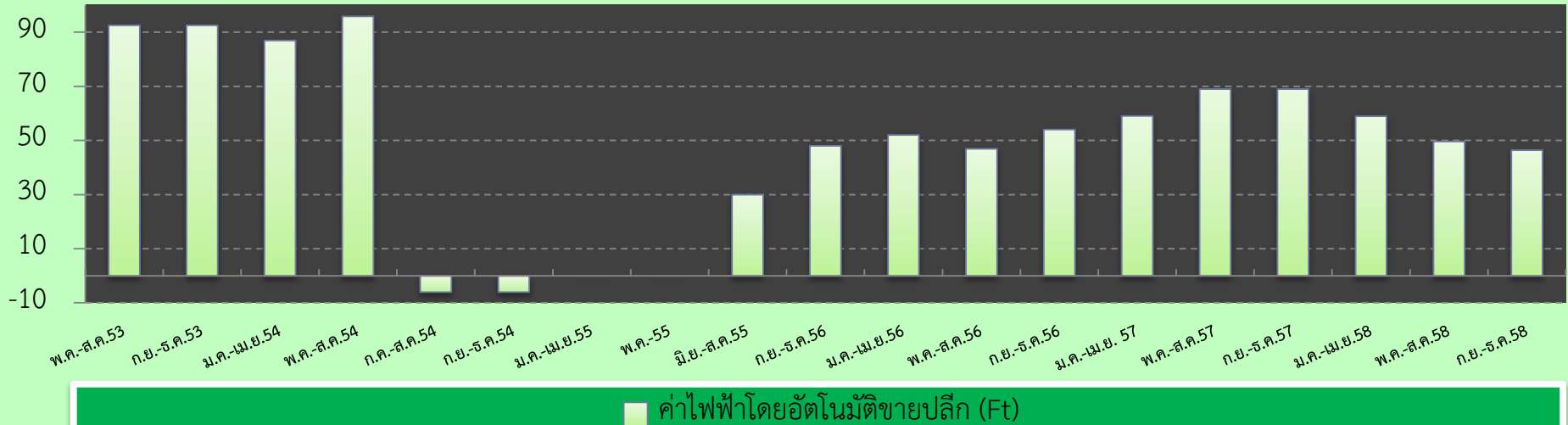
# ภาวะเศรษฐกิจ ด้านการลงทุน



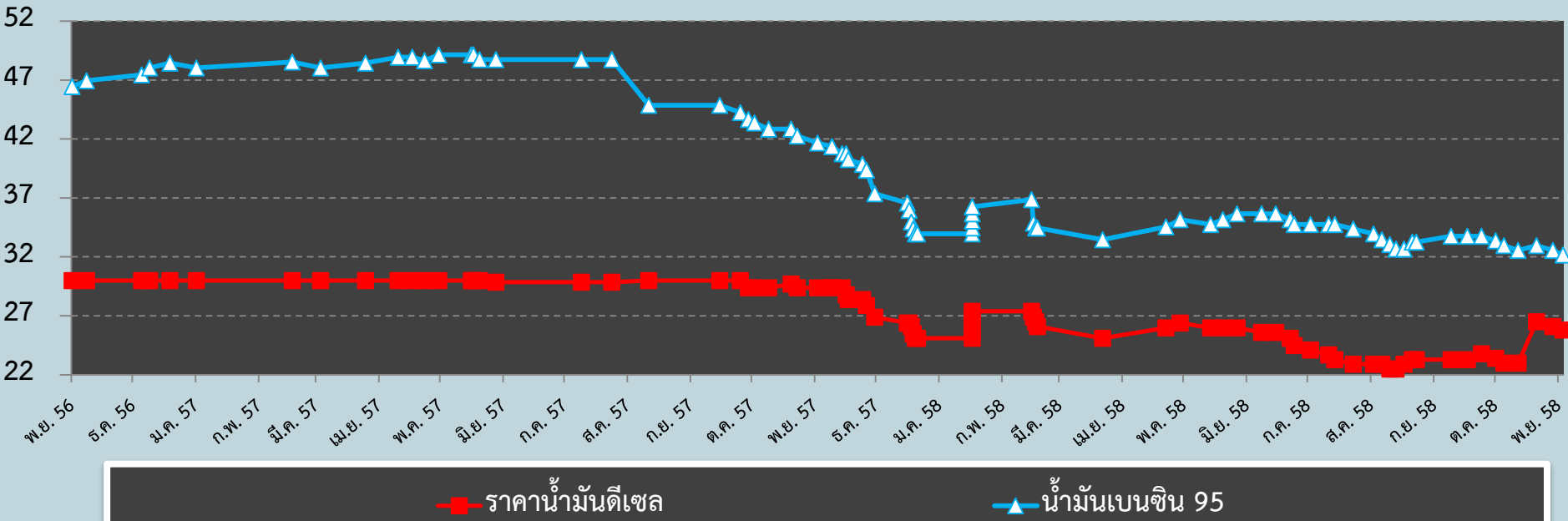
— อัตราการเจริญเติบโตเมื่อเทียบกับช่วงเวลาเดียวกันของปีที่ผ่านมา

# ภาวะเศรษฐกิจ ด้านต้นทุน

สตางค์/หน่วย



บาท/ลิตร



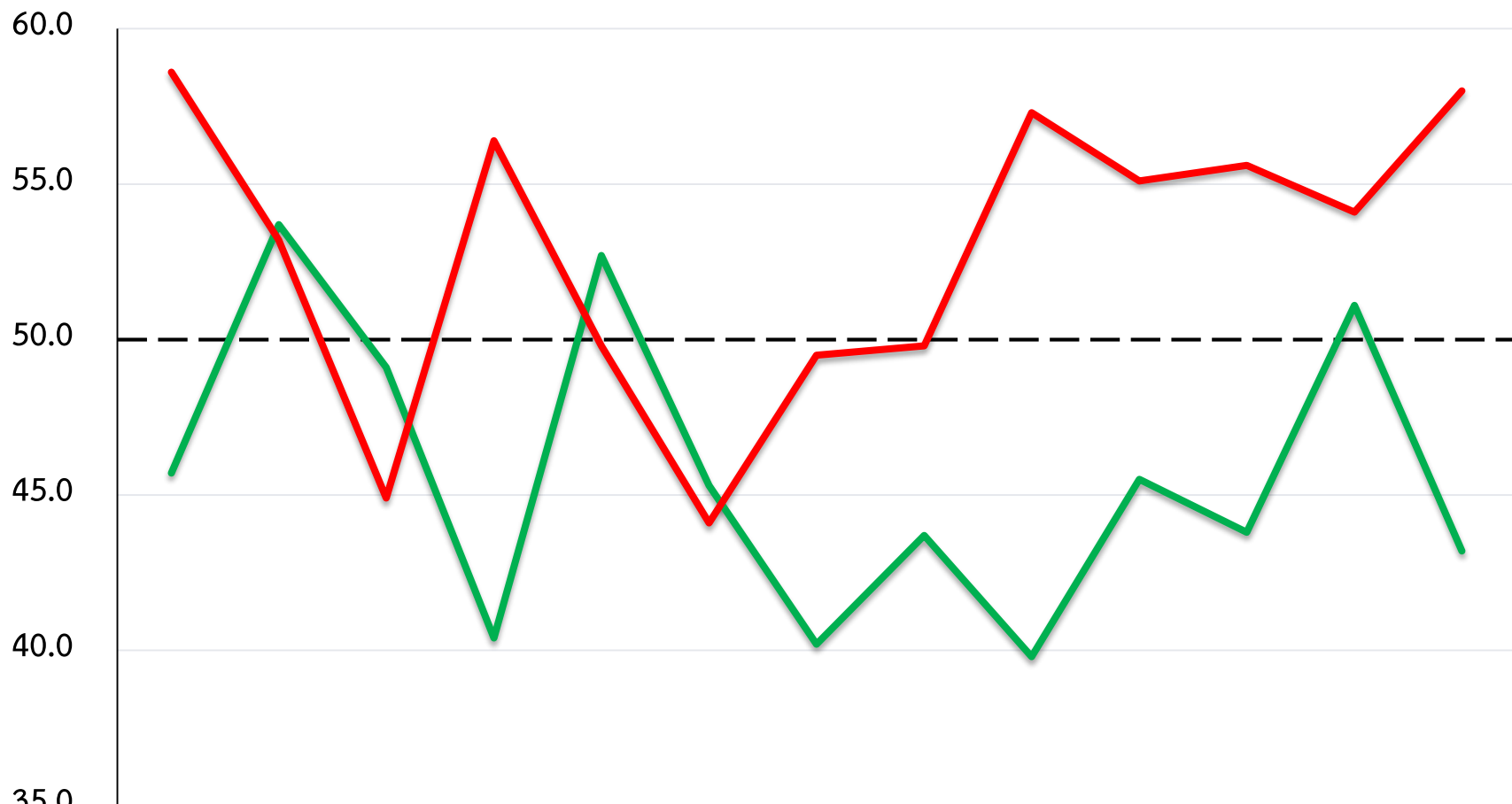
ดัชนีความเชื่อมั่นผู้ประกอบการภาคการค้าและบริการ

ประจำเดือนพฤศจิกายน 2558

## ดัชนีความเชื่อมั่น TSSI (SMEs+LE)

ภาคธุรกิจ	พ.ย.-57		ต.ค.-58		พ.ย.-58		ผลต่างเทียบกับ เดือนก่อน		ผลต่างเทียบกับ เดือนเดียวกัน ของปีก่อน	
	M	F3	M	F3	M	F3	M	F3	M	F3
รวมค้า+บริการ	45.7	58.6	51.1	54.1	43.2	58.0	-7.9	3.9	-2.5	-0.6
ค้าส่ง+ค้าปลีก	44.9	59.3	51.0	55.5	43.4	58.6	-7.6	3.1	-1.5	-0.7
ค้าส่ง	47.2	57.2	48.1	52.8	46.1	55.0	-2.0	2.2	-1.1	-2.2
ค้าปลีก	44.0	60.1	52.0	56.4	42.4	60.0	-9.6	3.6	-1.6	-0.1
บริการ	46.9	57.5	51.3	51.9	42.7	56.9	-8.6	5.0	-4.2	-0.6

## ดัชนีความเชื่อมั่น TSSI (SMEs+LE) พ.ย.57- พ.ย.58



35.0

พ.ย.-57    ธ.ค.-57    ม.ค.-58    ก.พ.-58    มี.ค.-58    เม.ย.-58    พ.ค.-58    มิ.ย.-58    ก.ค.-58    ส.ค.-58    ก.ย.-58    ต.ค.-58    พ.ย.-58

TSSI เดือนปัจจุบัน

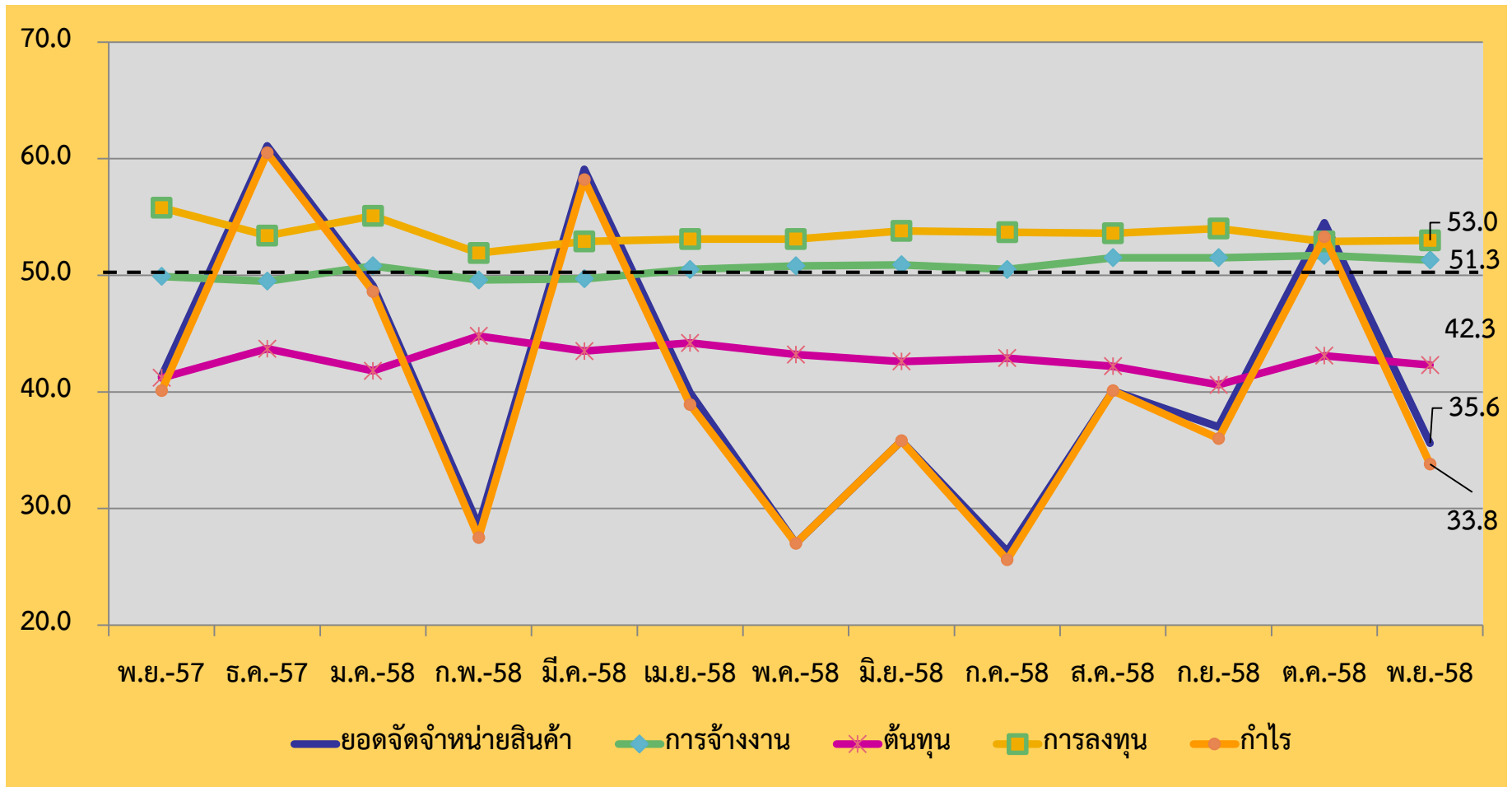
TSSI 3 เดือนข้างหน้า

45.7    53.7    49.1    40.4    52.7    45.3    40.2    43.7    39.8    45.5    43.8    51.1    43.2

58.6    53.2    44.9    56.4    49.8    44.1    49.5    49.8    57.3    55.1    55.6    54.1    58.0



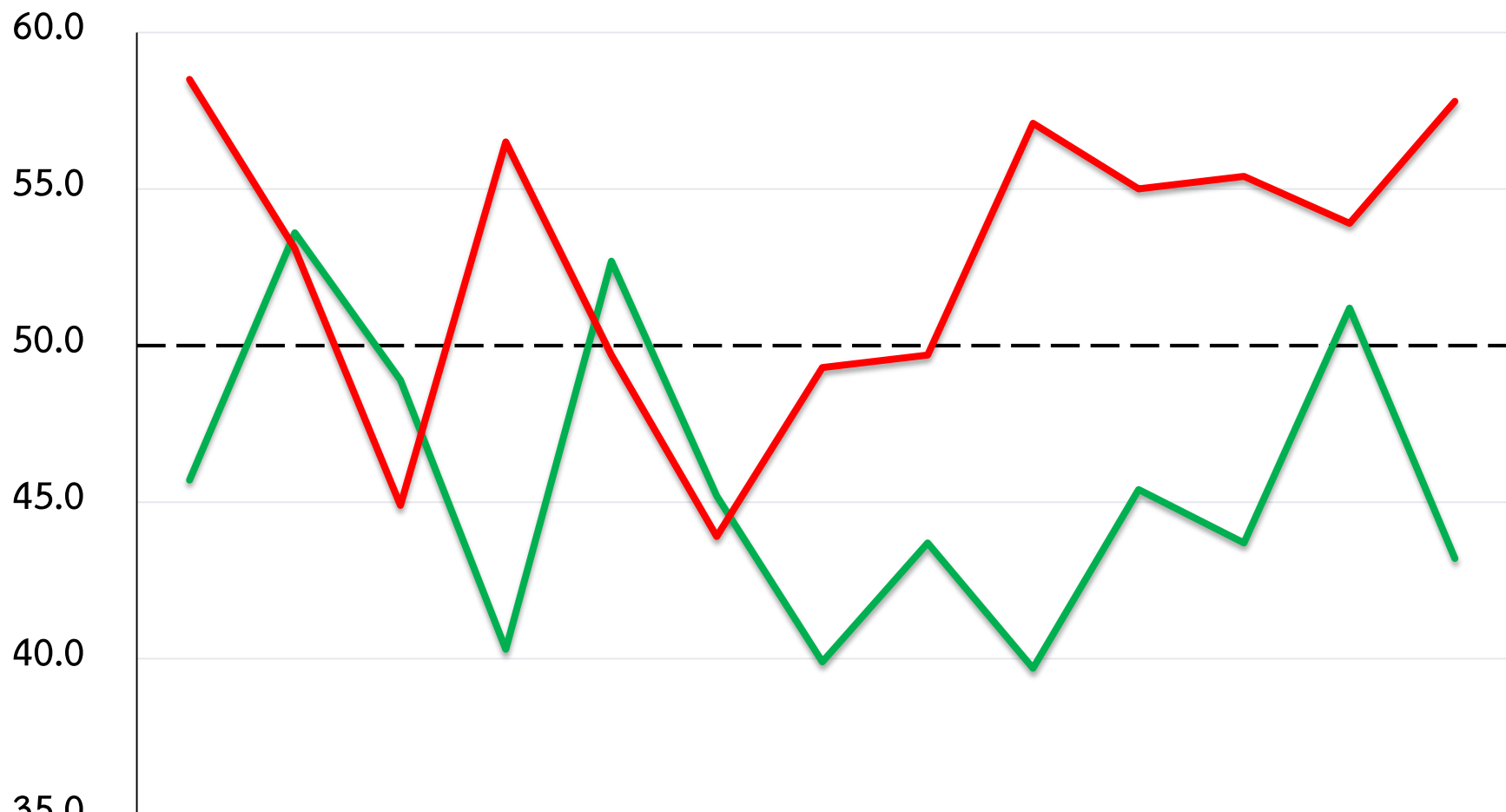
# ดัชนีความเชื่อมั่น TSSI (SMEs+LE) แยกตามองค์ประกอบ



## ดัชนีความเชื่อมั่น TSSI (SMEs)

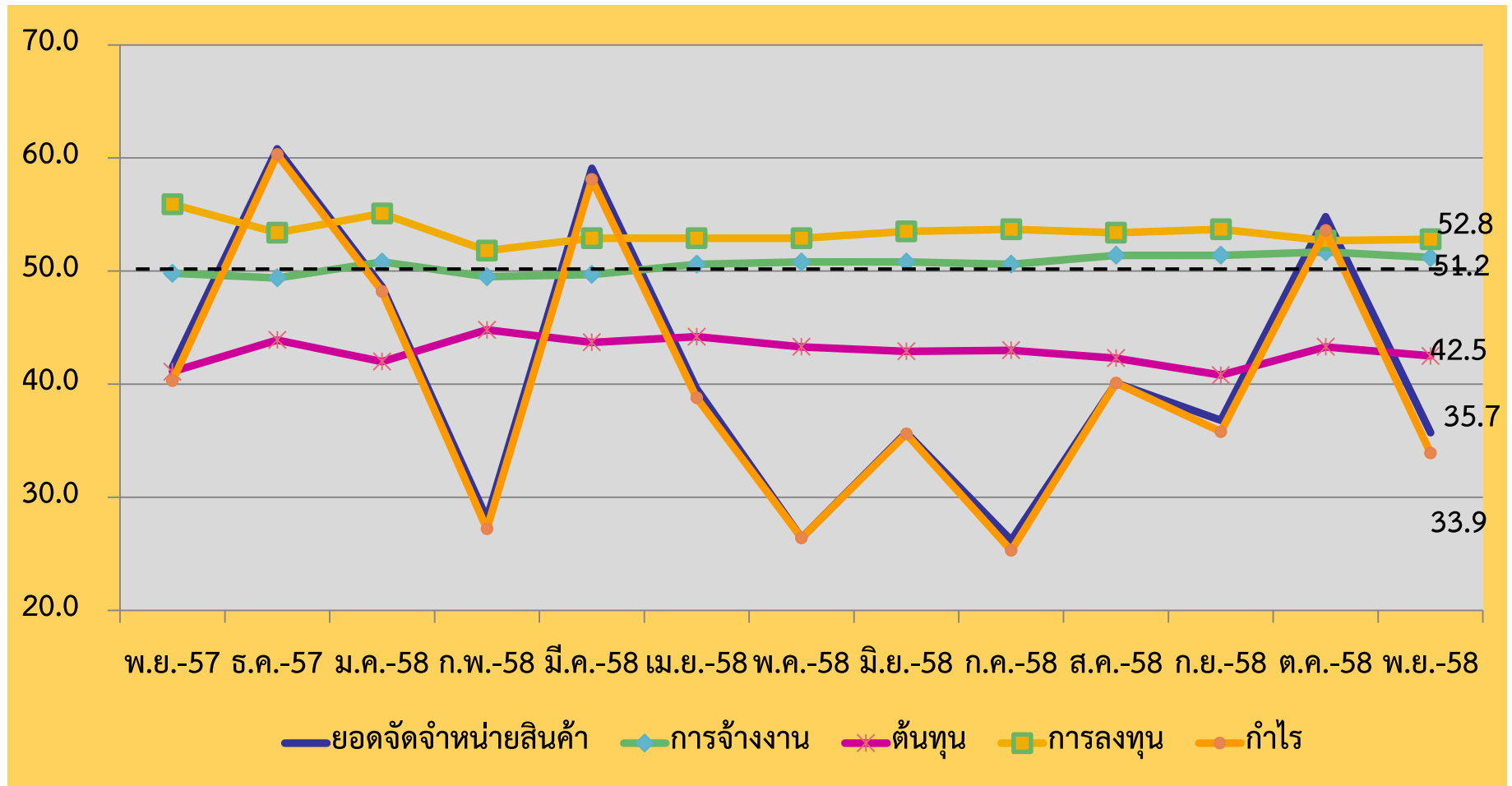
ภาคธุรกิจ	พ.ย.-57		ต.ค.-58		พ.ย.-58		ผลต่างเทียบกับเดือนก่อน		ผลต่างเทียบกับเดือนเดียวกันของปีก่อน	
	M	F3	M	F3	M	F3	M	F3	M	F3
รวมค้า+บริการ	45.7	58.5	51.2	53.9	43.2	57.8	-8.0	3.9	-2.5	-0.7
ค้าส่ง+ค้าปลีก	45.1	59.1	51.2	55.1	43.6	58.3	-7.6	3.2	-1.5	-0.8
ค้าส่ง	47.7	57.1	48.5	52.8	46.2	55.0	-2.3	2.2	-1.5	-2.1
ค้าปลีก	44.1	59.9	52.2	55.9	42.5	59.6	-9.7	3.7	-1.6	-0.3
บริการ	46.7	57.6	51.3	51.9	42.6	56.9	-8.7	5.0	-4.1	-0.7

## ดัชนีความเชื่อมั่น TSSI (SMEs) พ.ย.57- พ.ย.58



	พ.ย.-57	ธ.ค.-57	ม.ค.-58	ก.พ.-58	มี.ค.-58	เม.ย.-58	พ.ค.-58	มิ.ย.-58	ก.ค.-58	ส.ค.-58	ก.ย.-58	ต.ค.-58	พ.ย.-58
<span style="color: green;">—</span> TSSI เดือนปัจจุบัน	45.7	53.6	48.9	40.3	52.7	45.2	39.9	43.7	39.7	45.4	43.7	51.2	43.2
<span style="color: red;">—</span> TSSI 3 เดือนข้างหน้า	58.5	53.1	44.9	56.5	49.7	43.9	49.3	49.7	57.1	55.0	55.4	53.9	57.8

# ดัชนีความเชื่อมั่น TSSI (SMEs) แยกตามองค์ประกอบ



## ความเชื่อมั่นต่อเศรษฐกิจประเทศ (SMEs)

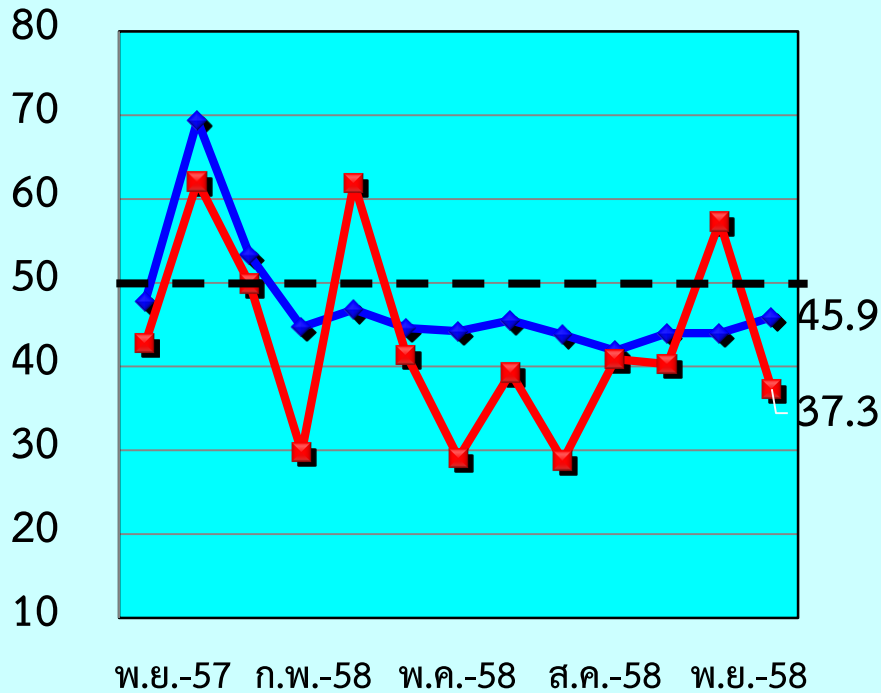
ภาคธุรกิจ	พ.ย.-57		ต.ค.-58		พ.ย.-58		ผลต่างเทียบกับเดือนก่อน		ผลต่างเทียบกับเดือนเดียวกันของปีก่อน	
	M	F3	M	F3	M	F3	M	F3	M	F3
รวมค้า+บริการ	47.8	81.0	44.0	51.0	45.9	52.0	1.9	1.0	-1.9	-29.0
ค้าส่ง+ค้าปลีก	47.5	79.8	45.3	51.8	47.3	52.6	2.0	0.8	-0.2	-27.2
ค้าส่ง	51.0	74.3	44.6	54.2	49.2	57.2	4.6	3.0	-1.8	-17.1
ค้าปลีก	46.2	81.9	45.5	51.0	46.5	50.8	1.0	-0.2	0.3	-31.1
บริการ	48.2	82.8	42.1	49.7	43.7	50.9	1.6	1.2	-4.5	-31.9

## ความเชื่อมั่นต่อธุรกิจตน (SMEs)

ภาคธุรกิจ	พ.ย.57		ต.ค.-58		พ.ย.-58		ผลต่างเทียบกับเดือนก่อน		ผลต่างเทียบกับเดือนเดียวกันของปีก่อน	
	M	F3	M	F3	M	F3	M	F3	M	F3
รวมค้า+บริการ	42.8	71.5	57.3	58.7	37.3	68.1	-20.0	9.4	-5.5	-3.4
ค้าส่ง+ค้าปลีก	42.0	73.8	56.7	61.3	39.7	69.1	-17.0	7.8	-2.3	-4.7
ค้าส่ง	50.0	71.0	51.4	55.1	48.6	62.0	-2.8	6.9	-1.4	-9.0
ค้าปลีก	39.0	74.9	58.7	63.4	36.3	71.9	-22.4	8.5	-2.7	-3.0
บริการ	43.9	68.0	58.1	54.9	33.3	66.5	-24.8	11.6	-10.6	-1.5

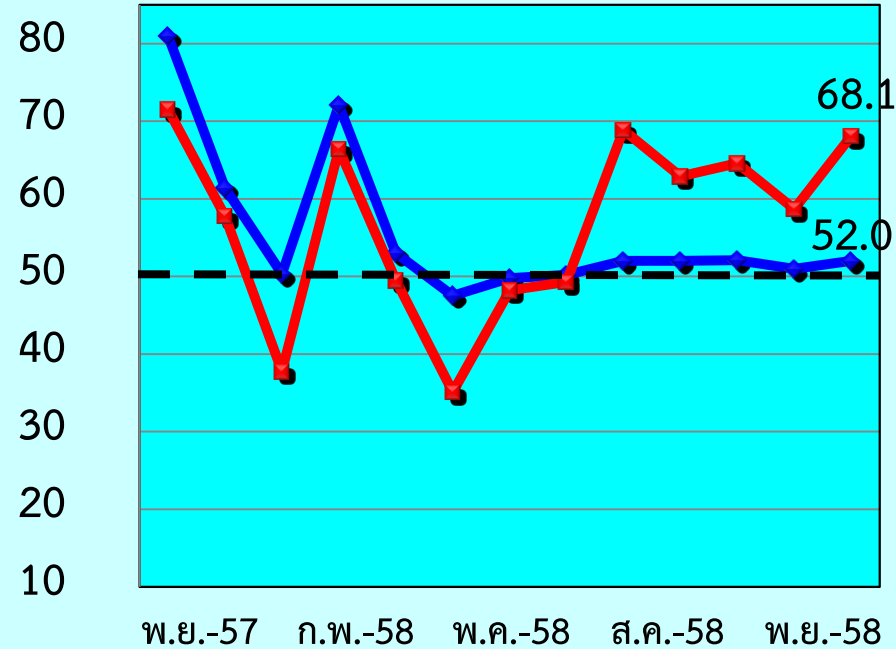
# ดัชนีความเชื่อมั่นต่อเศรษฐกิจประเทศและธุรกิจตนเอง

## ดัชนีปัจจุบัน



◆ ประเทศ      ■ ธุรกิจตนเอง

## ดัชนีคาดการณ์



◆ ประเทศ      ■ ธุรกิจตนเอง

# การเปลี่ยนแปลงของค่าดัชนีรายธุรกิจภาคการค้าส่ง

ดัชนี	พ.ย.-57		ต.ค.-58		พ.ย.-58		ผลต่างเทียบกับเดือนก่อน		ผลต่างเทียบกับเดือนเดียวกันของปีก่อน	
	M	F3	M	F3	M	F3	M	F3	M	F3
1.ภาคการค้าส่ง	47.7	57.1	48.5	52.8	46.2	55.0	-2.3	2.2	-1.5	-2.1
1.1 สินค้าเกษตร	53.7	57.0	50.6	55.3	51.4	57.2	0.8	1.9	-2.3	0.2
1.2 สินค้าอุปโภค/ บริโภค	42.7	58.5	48.9	52.2	44.3	57.9	-4.6	5.7	1.6	-0.6
1.3 วัสดุก่อสร้าง	46.7	55.8	45.9	51.2	42.5	49.0	-3.4	-2.2	-4.2	-6.8



# การเปลี่ยนแปลงของค่าดัชนีรายธุรกิจภาคการค้าปลีก

ดัชนี	พ.ย.-57		ต.ค.-58		พ.ย.-58		ผลต่างเทียบกับเดือนก่อน		ผลต่างเทียบกับเดือนเดียวกันของปีก่อน	
	M	F3	M	F3	M	F3	M	F3	M	F3
2.ภาคการค้าปลีก	44.1	59.9	52.2	55.9	42.5	59.6	-9.7	3.7	-1.6	-0.3
2.1 รถยนต์ รถจักรยานยนต์	41.3	60.8	44.0	59.8	40.2	59.8	-3.8	0.0	-1.1	-1.0
2.2 ร้านค้าปลีก (สมัยใหม่)	44.6	59.5	57.4	55.9	43.9	60.8	-13.5	4.9	-0.7	1.3
2.3 ร้านค้าปลีก (ดั้งเดิม)	45.1	56.9	51.1	53.4	43.0	55.8	-8.1	2.4	-2.1	-1.1
2.4 สถานีบริการน้ำมัน	45.8	65.0	60.2	55.3	43.3	65.4	-16.9	10.1	-2.5	0.4

## การเปลี่ยนแปลงของค่าดัชนีรายธุรกิจภาคบริการ

ดัชนี	พ.ย.-57		ต.ค.-58		พ.ย.-58		ผลต่าง เทียบกับ เดือนก่อน		ผลต่าง เทียบกับ เดือน เดียวกัน ของปีก่อน	
	M	F3	M	F3	M	F3	M	F3	M	F3
3.ภาคบริการ	46.7	57.6	51.3	51.9	42.6	56.9	-8.7	5.0	-4.1	-0.7
3.1 การก่อสร้าง	51.3	53.6	44.4	52.3	44.5	51.6	0.1	-0.7	-6.8	-2.0
3.2 กิจกรรม อสังหาริมทรัพย์	46.5	52.2	49.7	51.6	46.5	49.7	-3.2	-1.9	0.0	-2.5
3.3 บริการด้านสุขภาพ/ความงาม	43.9	58.2	48.5	49.3	44.2	53.5	-4.3	4.2	0.3	-4.7
3.4 การท่องเที่ยว	49.8	60.2	52.2	52.0	39.2	62.7	-13.0	10.7	-10.6	2.5

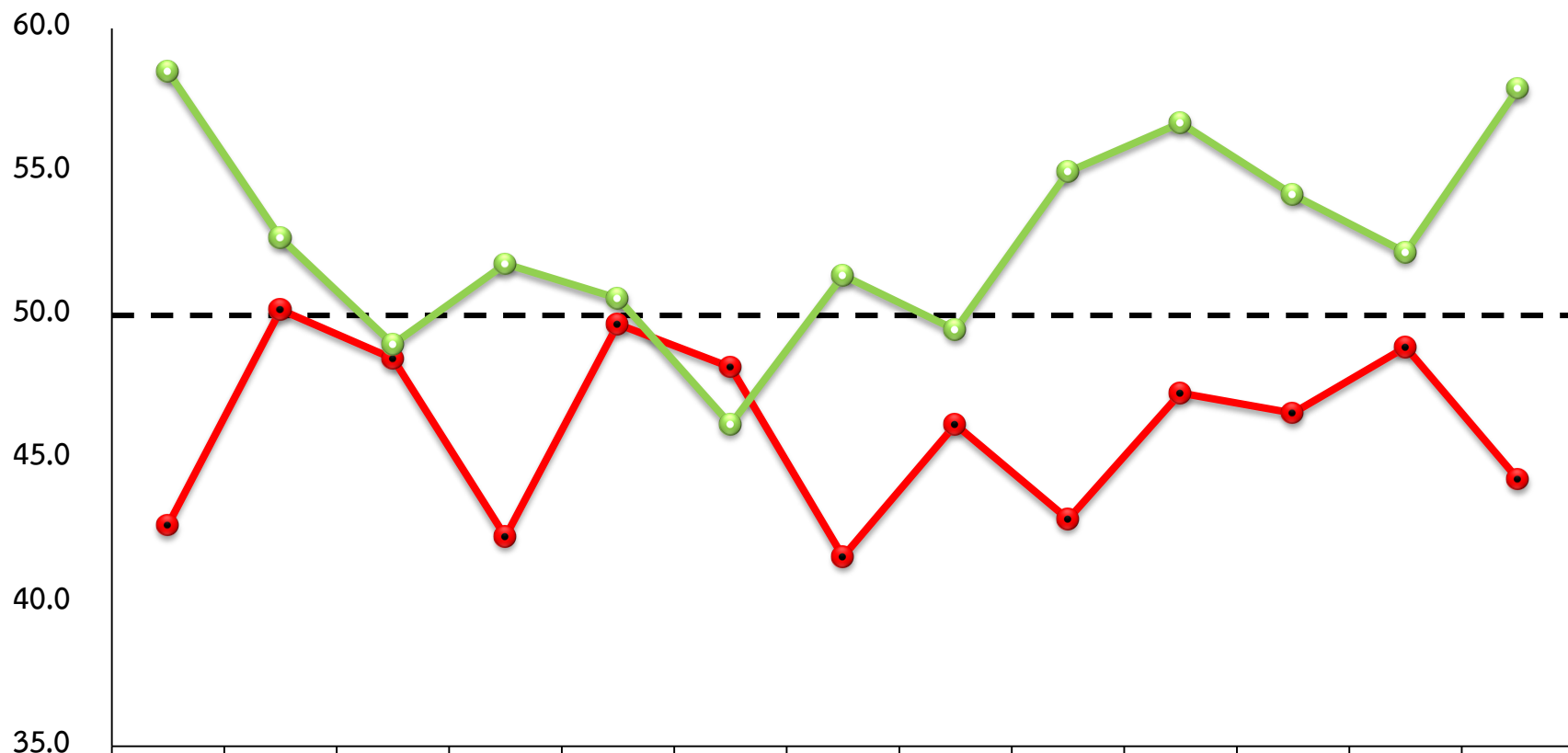
## การเปลี่ยนแปลงของค่าดัชนีรายธุรกิจภาคบริการ (ต่อ)

ดัชนี	พ.ย.-57		ต.ค.-58		พ.ย.-58		ผลต่าง เทียบกับ เดือนก่อน		ผลต่าง เทียบกับ เดือน เดียวกัน ของปีก่อน	
	M	F3	M	F3	M	F3	M	F3	M	F3
3.5 สันทนาการ วัฒนธรรม การกีฬา	50.2	55.4	53.4	50.4	44.5	53.8	-8.9	3.4	-5.7	-1.6
3.6 ด้านการขนส่งสินค้า	46.2	61.4	56.7	51.5	39.8	64.5	-16.9	13.0	-6.4	3.1
3.7 ขนส่งมวลชน	46.7	62.2	58.6	58.1	41.1	65.8	-17.5	7.7	-5.6	3.6
3.8 โรงแรม/เกสต์เฮาส์/บังกะโล	44.1	56.4	49.2	53.4	41.4	54.7	-7.8	1.3	-2.7	-1.7
3.9 ร้านอาหาร/ภัตตาคาร	44.3	61.4	54.1	50.8	41.6	61.1	-12.5	10.3	-2.7	-0.3

## กลุ่มธุรกิจที่นำมาพิจารณาในเดือนนี้

- กิจการค้าส่งสินค้าอุปโภคบริโภค (ลดลง 4.6)
- กิจการค้าปลีกน้ำมัน (ลดลง 16.9)
- กิจการบริการด้านขนส่งสินค้าและมวลชน (ลดลง 16.9 และ 17.5 ตามลำดับ)

# กิจการภาคค้าส่งสินค้าอุปโภคบริโภค

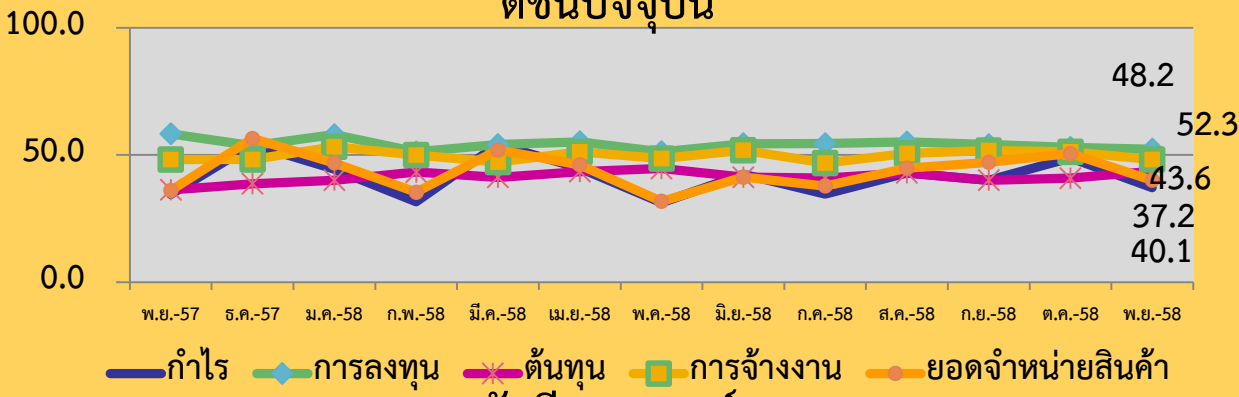


●-เดือนปัจจุบัน	42.7	50.2	48.5	42.3	49.7	48.2	41.6	46.2	42.9	47.3	46.6	48.9	44.3
●-3 เดือนข้างหน้า	58.5	52.7	49.0	51.8	50.6	46.2	51.4	49.5	55.0	56.7	54.2	52.2	57.9

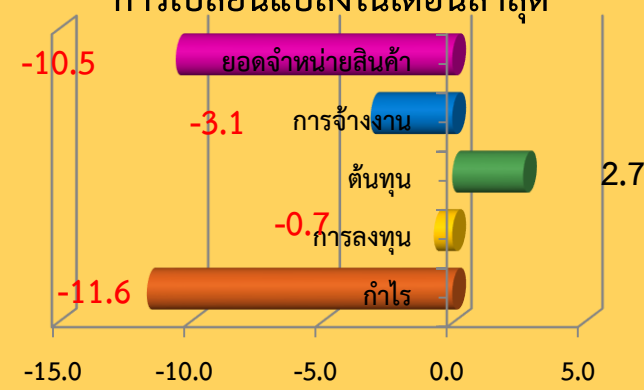
# สาเหตุการปรับตัวของค่าดัชนีความเชื่อมั่น

# ภาคค้าส่งสินค้าอุปโภคบริโภค

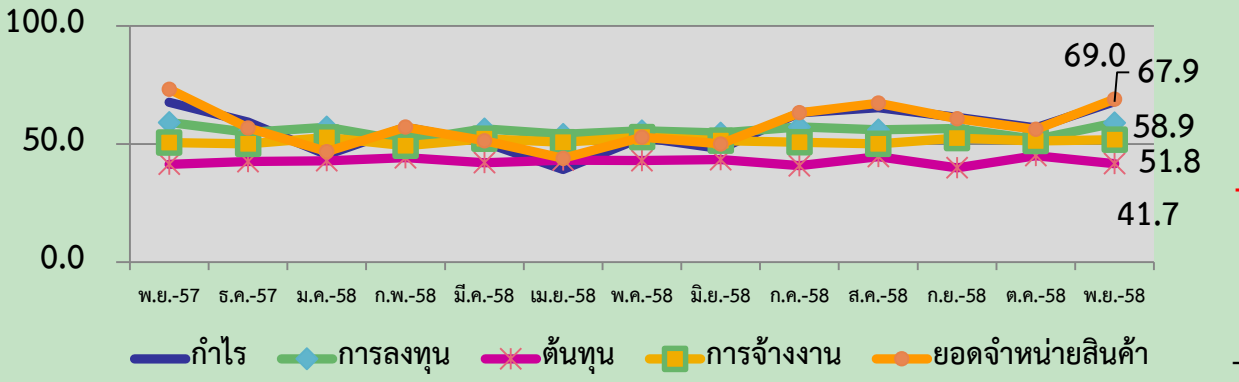
## ดัชนีปัจจุบัน



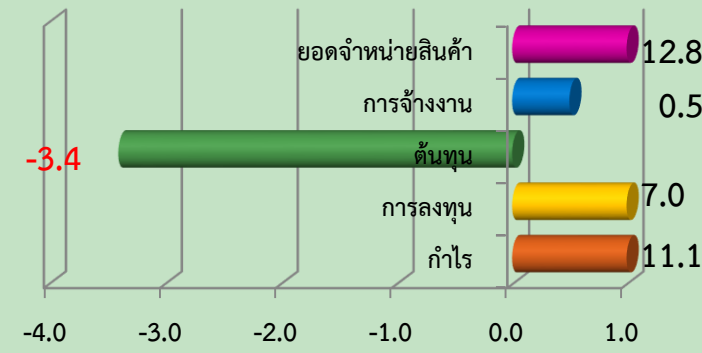
## การเปลี่ยนแปลงในเดือนล่าสุด



## ดัชนีคาดการณ์

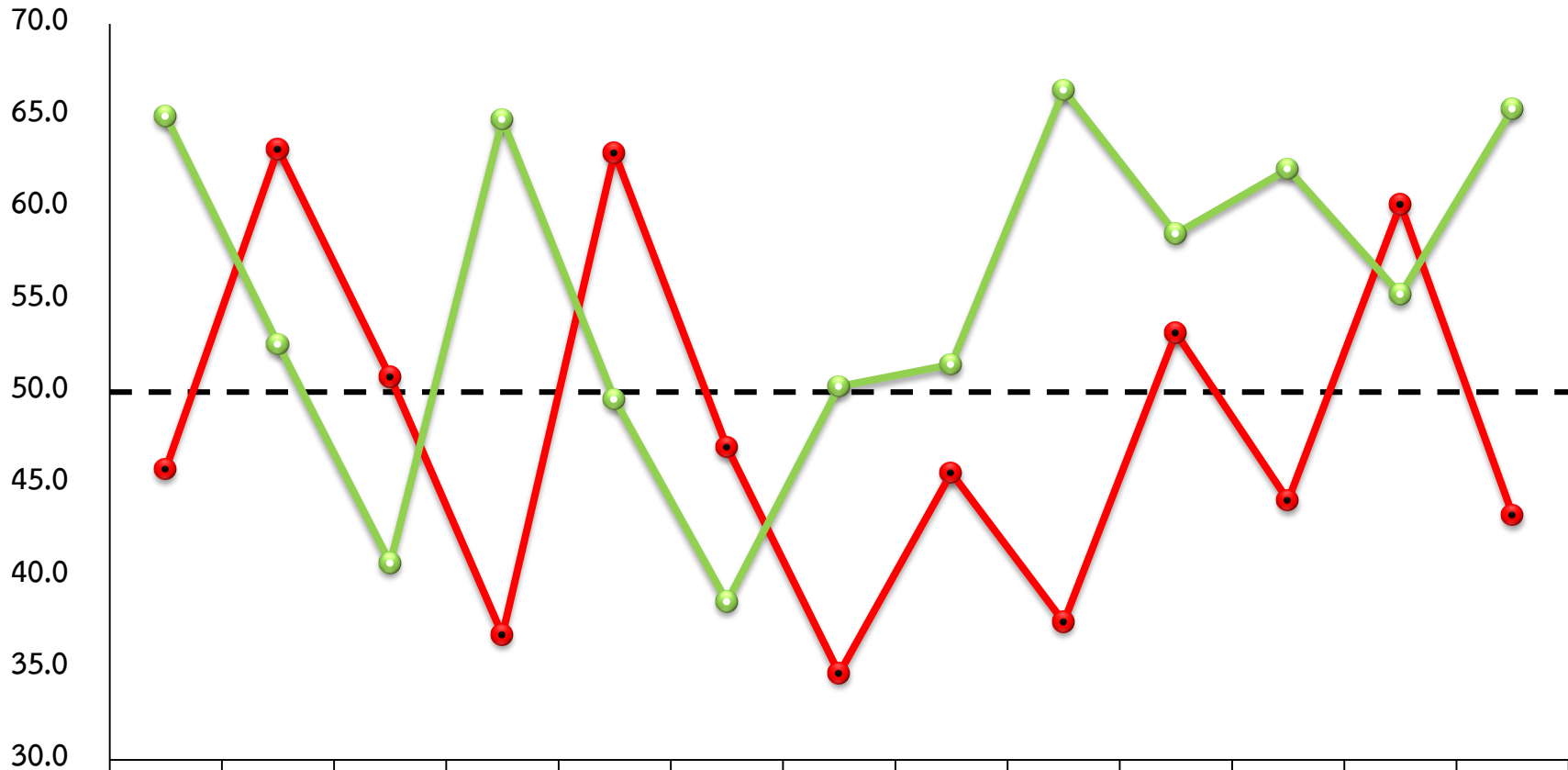


## การเปลี่ยนแปลงในเดือนล่าสุด



**ค่าดัชนีความเชื่อมั่นของผู้ประกอบการ SMEs กิจการค้าส่งสินค้าอุปโภคบริโภค** ในปัจจุบันปรับตัวในทิศทางที่ **ลดลง** เนื่องจากประชาชนยังคงมีความกังวลต่อภาวะเศรษฐกิจโดยรวมที่ยังคงฟื้นตัวไม่เด่นชัด ทั้งการฟื้นตัวของเศรษฐกิจโลกที่ยังไม่มีความแน่นอน ภาคการส่งออกที่ยังคงชะลอตัวอย่างต่อเนื่อง โดยมูลค่าการส่งออกเดือนพฤศจิกายนมีมูลค่า 17,166.8 ล้านดอลลาร์สหรัฐฯ ปรับตัวลดลงร้อยละ 7.4 เมื่อเทียบกับช่วงเดียวกันของปีก่อน ส่งผลให้ 11 เดือนแรกของปี 2558 มีมูลค่า 197,275 ล้านดอลลาร์สหรัฐฯ ปรับตัวลดลงร้อยละ 5.5 เมื่อเทียบกับช่วงเดียวกันของปีก่อน โดยการส่งออกสินค้าอุตสาหกรรมหดตัวร้อยละ 3.73 ขณะที่การส่งออกสินค้าเกษตร/อุตสาหกรรมเกษตร หดตัวร้อยละ 2.69 ตลอดจนการที่ระดับราคาสินค้าเกษตรมีการปรับตัวลดลงอย่างต่อเนื่อง โดยดัชนีราคาผลผลิตภาคการเกษตรในเดือนพฤศจิกายนอยู่ที่ระดับ 128.06 ปรับตัวลดลงร้อยละ 7.6 เมื่อเทียบกับช่วงเดียวกันของปีก่อน โดยปรับลดต่อเนื่องเป็นเดือนที่ 22 นับจากเดือนก.พ. 57 ซึ่งจะเห็นว่าภาคการเกษตรของไทยได้รับผลกระทบอย่างมากจากทั้งระดับราคาในประเทศและการส่งออกที่ปรับตัวลดลงส่งผลกระทบต่อรายได้ของเกษตรกรซึ่งถือเป็นกำลังซื้อสำคัญของประเทศ อีกทั้งผู้บริโภคยังคงมีความวิตกกังวลเกี่ยวกับค่าครองชีพและราคาสินค้าที่ยังคงทรงตัวในระดับสูง ขณะที่ค่าดัชนีความเชื่อมั่นคาดการณ์ 3 เดือนข้างหน้าปรับตัวในทิศทางที่ **เพิ่มขึ้น** เนื่องจากประชาชนคลายความกังวลต่อสถานการณ์ทางการเมือง การก้าวเข้าสู่เทศกาลปีใหม่ที่เป็วันหยุดยาว ประกอบกับการประกาศมาตรการลดหย่อนภาษีของภาครัฐเพื่อกระตุ้นการบริโภคและการท่องเที่ยวในช่วงสิ้นปี จึงน่าจะเป็นปัจจัยสนับสนุนให้ประชาชนมีการบริโภคเพิ่มสูงขึ้น

# กิจการภาคค้าปลีกน้ำมัน

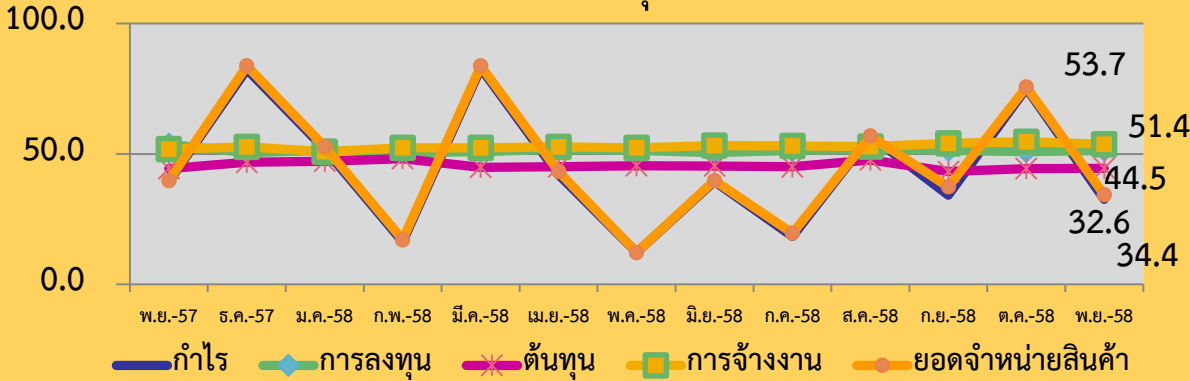


	พ.ย.-57	ธ.ค.-57	ม.ค.-58	ก.พ.-58	มี.ค.-58	เม.ย.-58	พ.ค.-58	มิ.ย.-58	ก.ค.-58	ส.ค.-58	ก.ย.-58	ต.ค.-58	พ.ย.-58
● เดือนปัจจุบัน	45.8	63.2	50.8	36.8	63.0	47.0	34.7	45.6	37.5	53.2	44.1	60.2	43.3
● 3 เดือนข้างหน้า	65.0	52.6	40.7	64.8	49.6	38.6	50.3	51.5	66.4	58.6	62.1	55.3	65.4

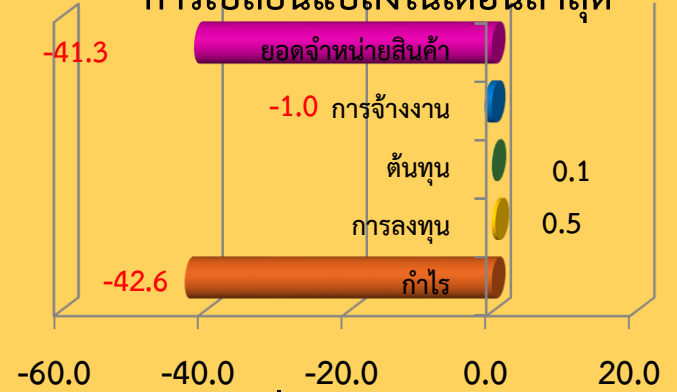
# สาเหตุการปรับตัวของค่าดัชนีความเชื่อมั่น

# ธุรกิจค้าปลีกน้ำมัน

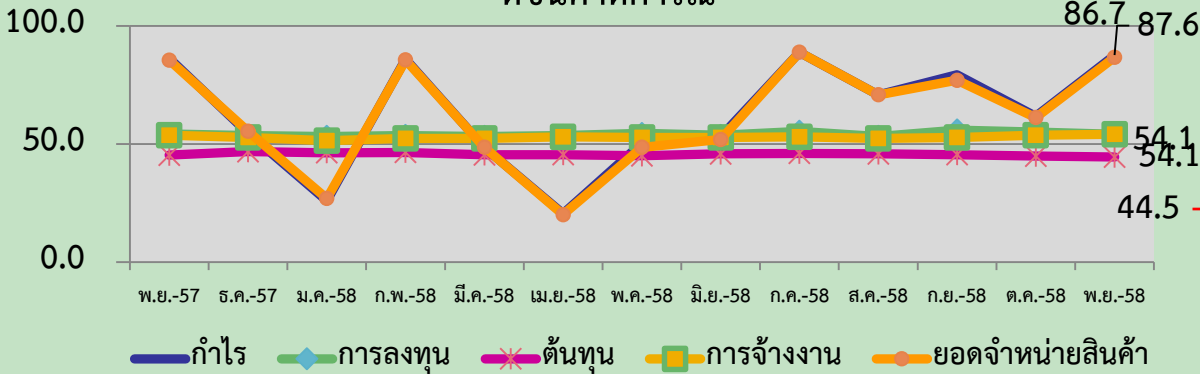
### ดัชนีปัจจุบัน



### การเปลี่ยนแปลงในเดือนล่าสุด



### ดัชนีคาดการณ์



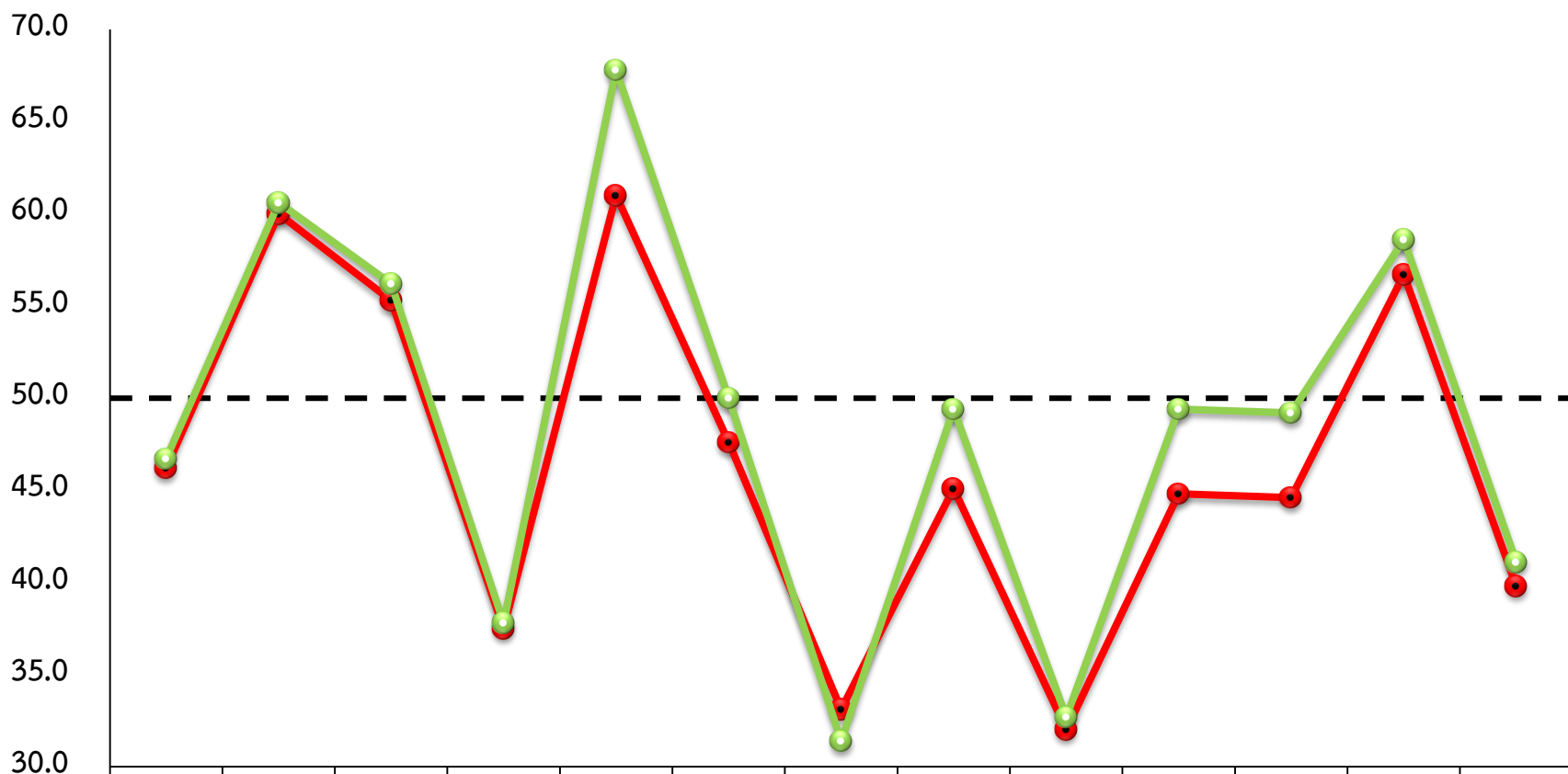
### การเปลี่ยนแปลงในเดือนล่าสุด



ค่าดัชนีความเชื่อมั่นของผู้ประกอบการ SMEs กิจกรรมค้าปลีกน้ำมันในปัจจุบันปรับตัวในทิศทางที่ลดลงเนื่องจากประชาชนยังคงมีความกังวลเกี่ยวกับสถานการณ์เศรษฐกิจโดยรวมที่ยังฟื้นตัวไม่มาก ตลอดจนทั้งระดับราคาและผลผลิตสินค้าเกษตรมีการปรับตัวลดลงอย่างต่อเนื่อง โดยดัชนีราคาและดัชนีผลผลิตสินค้าเกษตรในเดือนพฤศจิกายนอยู่ที่ระดับ 128.06 และ 92.06 ปรับตัวลดลงร้อยละ 7.6 และ 26.37 เมื่อเทียบกับช่วงเดียวกันของปีก่อน ตามลำดับ ซึ่งจะเห็นว่าภาคการเกษตรของไทยได้รับผลกระทบอย่างมากผนวกกับการส่งออกที่ปรับตัวลดลงส่งต่อรายได้ของเกษตรกรซึ่งถือเป็นกำลังซื้อสำคัญของประเทศ อีกทั้งผู้บริโภคยังคงมีความวิตกกังวลเกี่ยวกับค่าครองชีพและราคาสินค้าที่ยังคงทรงตัวในระดับสูง จึงทำให้ประชาชนระมัดระวังในใช้จ่ายใช้สอย และเมื่อพิจารณาจากดัชนีค้าปลีกเชื้อเพลิงยานยนต์ในเดือนตุลาคมอยู่ที่ระดับ 172.32 ปรับตัวลดลงร้อยละ 15.36 เมื่อเทียบกับช่วงเดียวกันของปีก่อน และปรับตัวลดลงต่อเนื่องเป็นเดือนที่ 12 นับตั้งแต่เดือนพฤศจิกายน 2557 ขณะที่ค่าดัชนีความเชื่อมั่นคาดการณ์ 3 เดือนข้างหน้าปรับตัวในทิศทางที่เพิ่มขึ้นเนื่องจากผู้ประกอบการคาดว่าสถานการณ์เศรษฐกิจของประเทศในระยะต่อไปน่าจะปรับตัวดีขึ้นจากการเร่งเบิกจ่ายงบประมาณโดยเฉพาะงบลงทุนของภาครัฐซึ่งจะมีส่วนช่วยให้มีเม็ดเงินเข้ามากระตุ้นเศรษฐกิจก่อให้เกิดการจ้างงานและการบริโภคเพิ่มมากขึ้น ประกอบกับสำนักเศรษฐกิจหลายสำนักออกมาปรับประมาณการณ์การขยายตัวทางเศรษฐกิจของไทยในปี 2558 ในทิศทางที่เพิ่มขึ้นจากที่เคยคาดการณ์ไว้ก่อนหน้านี้

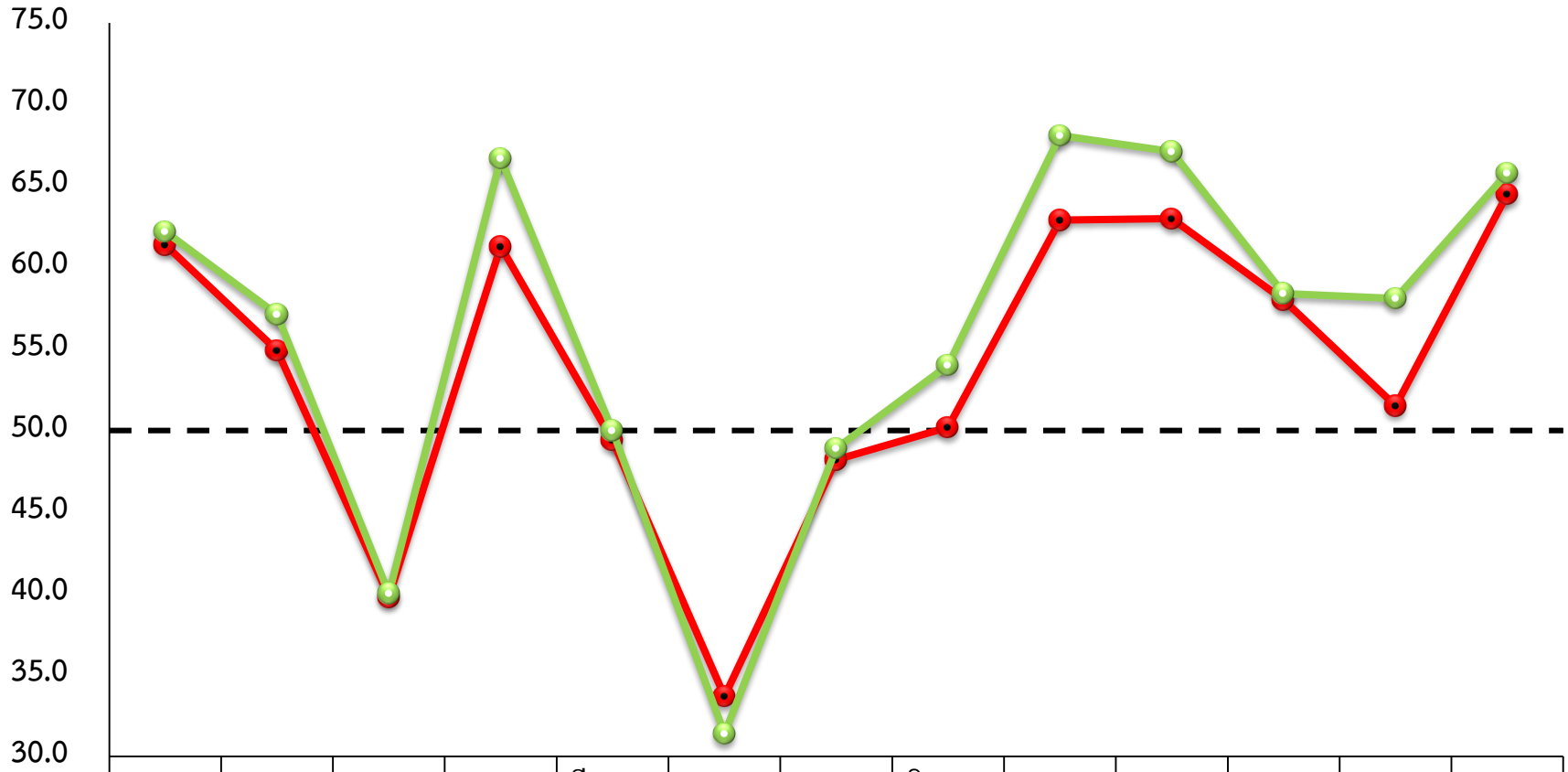


# กิจการภาคบริการด้านการขนส่งสินค้าและมวลขน (ปัจจุบัน)



	พ.ย.-57	ธ.ค.-57	ม.ค.-58	ก.พ.-58	มี.ค.-58	เม.ย.-58	พ.ค.-58	มิ.ย.-58	ก.ค.-58	ส.ค.-58	ก.ย.-58	ต.ค.-58	พ.ย.-58
●-ขนส่งสินค้า	46.2	60.0	55.3	37.5	61.0	47.6	33.1	45.1	32.0	44.8	44.6	56.7	39.8
●-ขนส่งมวลขน	46.7	60.6	56.2	37.8	67.8	50.0	31.4	49.4	32.7	49.4	49.2	58.6	41.1

# กิจการภาคบริการด้านการขนส่งสินค้าและมวลชน (คาดการณ์ 3 เดือนข้างหน้า)

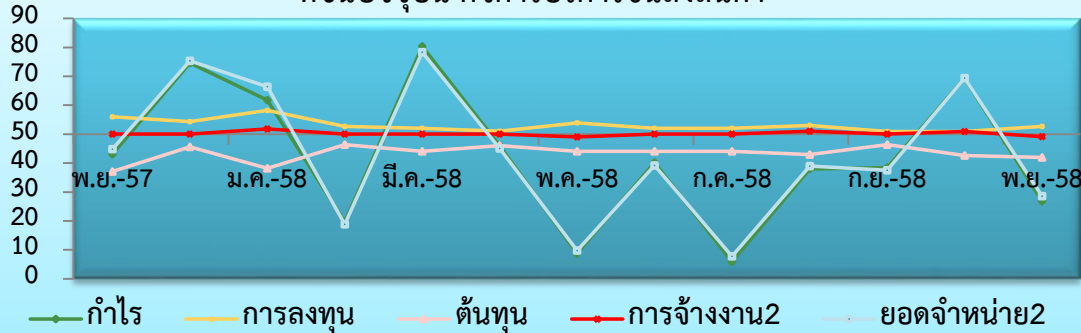


	พ.ย.-57	ธ.ค.-57	ม.ค.-58	ก.พ.-58	มี.ค.-58	เม.ย.-58	พ.ค.-58	มิ.ย.-58	ก.ค.-58	ส.ค.-58	ก.ย.-58	ต.ค.-58	พ.ย.-58
●-ขนส่งสินค้า	61.4	54.9	39.8	61.3	49.4	33.7	48.2	50.2	62.9	63.0	58.0	51.5	64.5
●-ขนส่งมวลชน	62.2	57.1	40.0	66.7	50.0	31.4	48.9	54.0	68.1	67.1	58.4	58.1	65.8

# สาเหตุการปรับตัวของค่าดัชนีความเชื่อมั่น

## กิจการบริการด้านการขนส่งสินค้าและขนส่งมวลชน

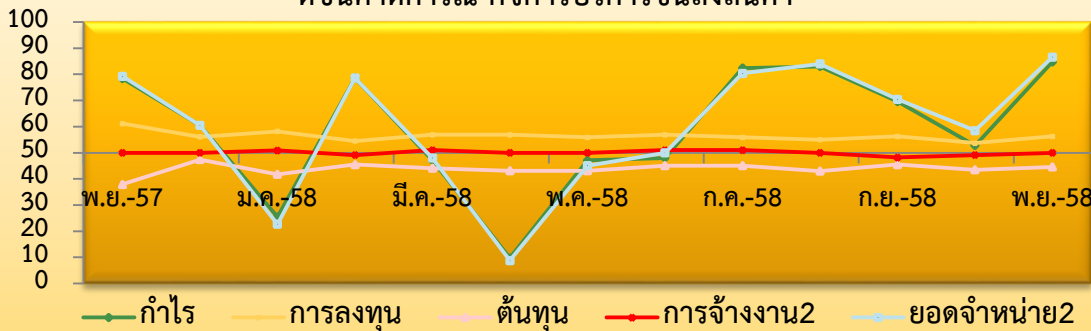
ดัชนีปัจจุบัน กิจการบริการขนส่งสินค้า



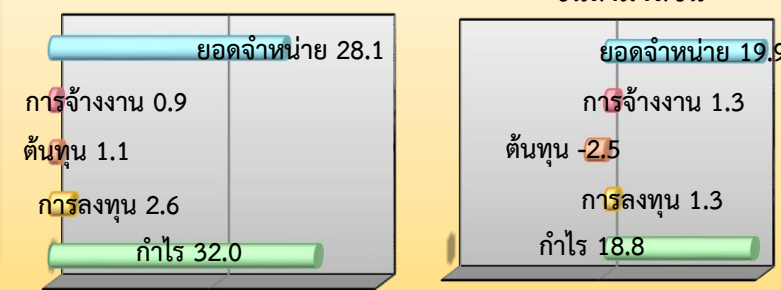
การเปลี่ยนแปลงเดือนล่าสุด



ดัชนีคาดการณ์ กิจการบริการขนส่งสินค้า



การเปลี่ยนแปลงเดือนล่าสุด



ค่าดัชนีความเชื่อมั่นของผู้ประกอบการ SMEs กิจการบริการด้านการขนส่งสินค้าและมวลชน ในปัจจุบันปรับตัวในทิศทางที่ลดลงเนื่องจากสถานการณ์เศรษฐกิจของประเทศในภาพรวมยังฟื้นตัวไม่เต็มที่ โดยเฉพาะภาคการเกษตรซึ่งเป็นลูกค้ากลุ่มใหญ่ที่ใช้บริการขนส่งสินค้ามีปริมาณลดลงเนื่องจากปัญหาภัยแล้ง และภาคการส่งออกที่ยังคงชะลอตัวอย่างต่อเนื่อง โดยมูลค่าการส่งออกเดือนพฤศจิกายนมีมูลค่า 17,166.8 ล้านบาท ลดลงร้อยละ 7.4 เมื่อเทียบกับช่วงเดียวกันของปีก่อน ส่งผลให้ 11 เดือนแรกของปี 2558 มีมูลค่า 197,275 ล้านบาท ลดลงร้อยละ 5.5 เมื่อเทียบกับช่วงเดียวกันของปีก่อน ส่งผลให้กิจกรรมทางเศรษฐกิจด้านขนส่งชะลอตัวตามไปด้วย ขณะที่ค่าดัชนีความเชื่อมั่นคาดการณ์ 3 เดือนข้างหน้าปรับตัวในทิศทางที่เพิ่มขึ้นเนื่องจากการก้าวเข้าสู่ช่วงเทศกาลปีใหม่ทำให้ผู้ประกอบการขนส่งสินค้าต้องเร่งส่งสินค้าให้แล้วเสร็จก่อนวันหยุด ในขณะที่ผู้ประกอบการขนส่งมวลชนเร่งขนส่งผู้โดยสารให้ไปยังปลายทางมากขึ้น ประกอบกับการประกาศมาตรการลดหย่อนภาษีของภาครัฐเพื่อกระตุ้นการบริโภคและการท่องเที่ยวในช่วงสิ้นปี และการปรับลดค่าบริการขนส่งลง 5-10%



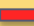
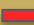





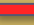
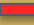




ดัชนีความเชื่อมั่นแยกพิจารณาในแต่ละภูมิภาค




ประจำเดือน พฤศจิกายน 2558

# ดัชนีความเชื่อมั่น TSSI SMEs รวมภาคการค้าและบริการ รายภูมิภาค

ภูมิภาค	พ.ย.-57		ต.ค.-58		พ.ย.-58		ผลต่าง เทียบกับ เดือนก่อน		ผลต่างเทียบ กับเดือน เดียวกันของ ปีก่อน	
	M	F3	M	F3	M	F3	M	F3	M	F3
กรุงเทพฯและปริมณฑล	45.5	59.3	49.2	52.8	41.5	53.0	-7.7	0.2	-4.0	-6.3
ตะวันออกเฉียงเหนือ	42.4	61.3	52.2	56.9	41.7	59.7	-10.5	2.8	-0.7	-1.6
เหนือ	52.4	59.9	53.3	53.7	50.7	61.5	-2.6	7.8	-1.7	1.6
ใต้	43.1	51.9	47.5	50.6	41.6	55.5	-5.9	4.9	-1.5	3.6
กลาง+ตะวันออกเฉียง+ตะวันตก	45.8	63.4	56.8	57.6	39.2	61.4	-17.6	3.8	-6.6	-2.0

# สาเหตุการปรับตัวของค่าดัชนีความเชื่อมั่นในปัจจุบัน ของภูมิภาคต่าง ๆ

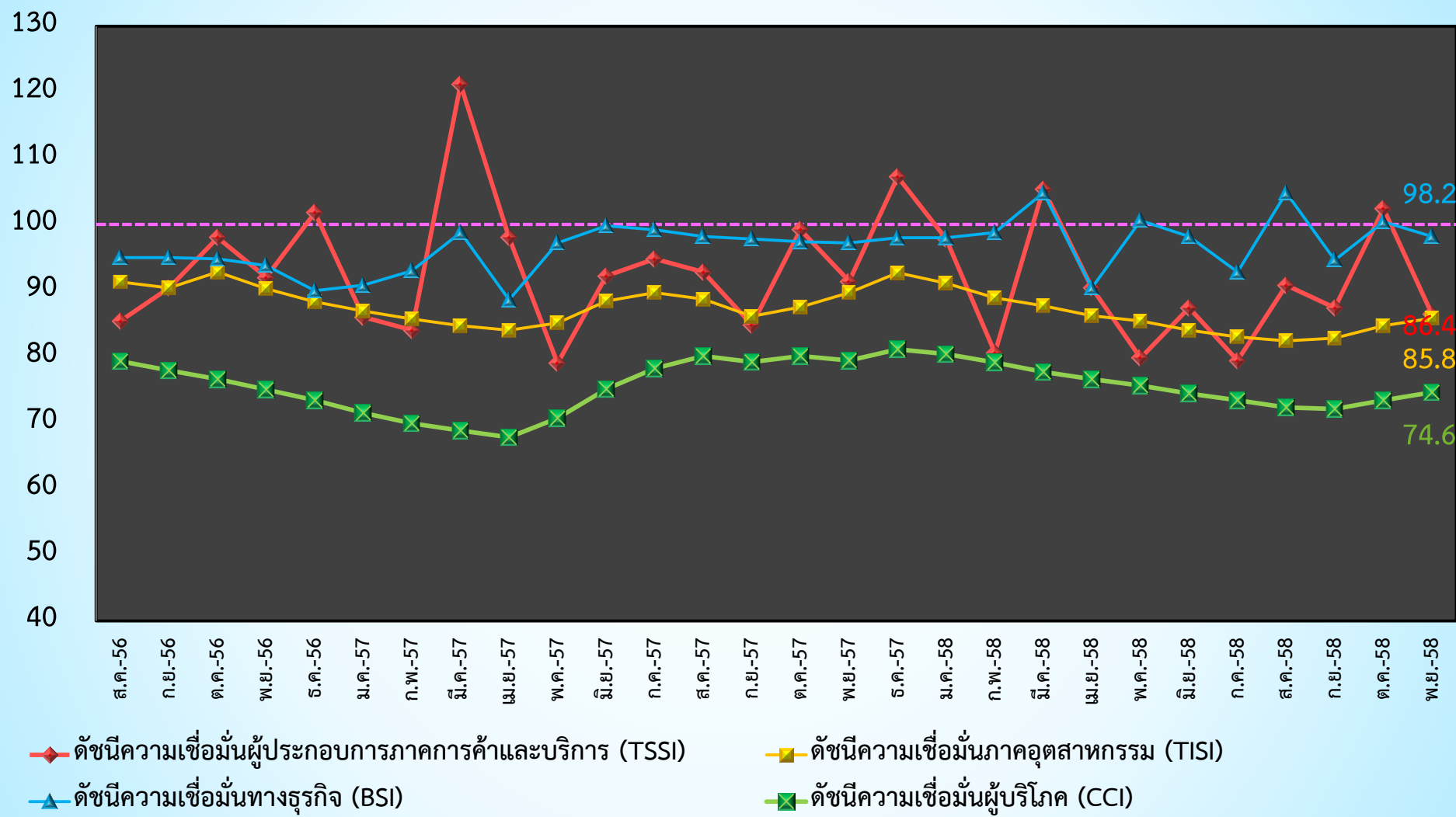
ภูมิภาค	ทิศทางการเปลี่ยนแปลงของค่าดัชนีความเชื่อมั่นในปัจจุบัน		
	ภาคค้าส่ง	ภาคค้าปลีก	ภาคบริการ
กรุงเทพมหานคร และปริมณฑล	 -0.5	 -10.0	 -9.6
ภาคตะวันออกเฉียงเหนือ	 -7.1	 -11.9	 -9.9
ภาคเหนือ	 2.6	 -6.2	 -0.3
ภาคใต้	 -5.4	 -4.8	 -7.1
ภาคกลาง ตะวันออก และตะวันตก	 -13.4	 -18.1	 -17.6

หมายเหตุ :  ปรับตัวในทิศทางที่เพิ่มขึ้น  ปรับตัวในทิศทางที่ลดลง  อยู่ในทิศทางที่ทรงตัว

เปรียบเทียบดัชนีความเชื่อมั่นในด้านต่าง ๆ

ประจำเดือนพฤศจิกายน 2558

# เปรียบเทียบค่าดัชนี ระหว่าง TSSI, TISI, BSI และ CCI



หมายเหตุ : ค่าดัชนี TSSI และ BSI ได้ทำการคำนวณปรับฐาน 100



### ภาคเหนือ

ค่าดัชนีในปัจจุบัน **ลดลง 2.6**

ค่าดัชนีคาดการณ์ **เพิ่มขึ้น 7.8**

### ภาคตะวันออกเฉียงเหนือ

ค่าดัชนีในปัจจุบัน **ลดลง 10.5**

ค่าดัชนีคาดการณ์ **เพิ่มขึ้น 2.8**

### ภาคกลาง ตะวันออก และตะวันตก

ค่าดัชนีในปัจจุบัน **ลดลง 17.6**

ค่าดัชนีคาดการณ์ **เพิ่มขึ้น 3.8**

### กรุงเทพและปริมณฑล

ค่าดัชนีในปัจจุบัน **ลดลง 7.7**

ค่าดัชนีคาดการณ์ **เพิ่มขึ้น 0.2**

### ภาคใต้

ค่าดัชนีในปัจจุบัน **ลดลง 5.9**

ค่าดัชนีคาดการณ์ **เพิ่มขึ้น 4.9**

### ปัจจัยเกื้อหนุน

- สถานการณ์ค่าครองชีพปรับตัวลดลงจากเดือนก่อน โดยดัชนีราคาผู้บริโภคในเดือนพฤศจิกายน 2558 อยู่ที่ระดับ 106.15 ปรับตัวลดลงจากช่วงเดียวกันของปีที่ผ่านมามากขึ้นเป็นเดือนที่ 11 อันเป็นผลมาจากการปรับตัวลดลงของราคาขายปลีกน้ำมันในประเทศเป็นหลัก
- สถานการณ์ด้านการท่องเที่ยวปรับตัวเพิ่มขึ้นติดต่อกันเป็นเดือนที่ 14 โดยในเดือนพฤศจิกายน มีนักท่องเที่ยวต่างชาติเดินทางเข้ามาจำนวน 2.55 ล้านคน เพิ่มขึ้นร้อยละ 5.13 เมื่อเทียบกับช่วงเดียวกันของปีก่อน
- สถานการณ์ด้านการลงทุนในประเทศมีแนวโน้มดีขึ้น โดยดัชนีการลงทุนภาคเอกชนเดือนพฤศจิกายนปรับตัวเพิ่มขึ้นร้อยละ 1.57 เมื่อเทียบกับช่วงเดียวกันของปีที่ผ่านมามากขึ้น โดยเป็นการปรับตัวเพิ่มขึ้นติดต่อกันเป็นเดือนที่ 14 นับตั้งแต่ ต.ค. 57 แต่ยังคงอยู่ในระดับต่ำ
- ค่า Ft ขายปลีกในเดือนพฤศจิกายนอยู่ที่ 46.38 สตางค์ต่อหน่วย ทรงตัวเมื่อเทียบกับเดือนก่อน
- สถานการณ์ด้านการบริโภคเริ่มปรับตัวดีขึ้น โดยดัชนีอุปโภคบริโภคภาคเอกชนในเดือนพฤศจิกายนปรับตัวเพิ่มขึ้นต่อเนื่องจากเดือนก่อน โดยเพิ่มขึ้นร้อยละ 3.70 จากช่วงเดียวกันของปีก่อน จากการใช้จ่ายภาคบริการเป็นหลัก
- ระดับราคาขายปลีกน้ำมันเบนซินและดีเซลปรับตัวลดลงลิตรละ 0.40 และ 0.20 บาท ตามลำดับ โดยอยู่ที่ระดับ 32.16 และ 25.79 บาทต่อลิตร ณ สิ้นเดือนพฤศจิกายน
- ค่าเงินบาทปรับตัวอ่อนค่าลง โดย ณ สิ้นเดือนพฤศจิกายน อยู่ที่ 35.7833 บาทต่อดอลลาร์สหรัฐฯ จากเดิมที่อยู่ที่ 35.7177 บาทต่อดอลลาร์สหรัฐฯ

### ปัจจัยบั่นทอน

- การส่งออกในเดือนพฤศจิกายน มีมูลค่าการส่งออก 17,166.8 ล้านเหรียญสหรัฐฯ ปรับตัวลดลง ร้อยละ 7.4 เมื่อเทียบกับช่วงเดียวกันของปีก่อน ซึ่งเป็นการปรับตัวลดลงติดต่อกันเป็นเดือนที่ 11 นับจากม.ค.58
- ระดับราคาพืชผลทางการเกษตรปรับตัวลดลงต่อเนื่อง เป็นเดือนที่ 22 โดยดัชนีราคาสินค้าเกษตรเดือนพฤศจิกายนอยู่ที่ระดับ 128.06 ปรับตัวลดลงร้อยละ 7.6 เมื่อเทียบกับช่วงเดียวกันของปีก่อน
- ด้านการผลิตมีการใช้กำลังผลิตลดลงต่อเนื่องเมื่อเทียบกับช่วงเดียวกันปีก่อน โดยลดลงติดต่อกันเป็นเดือนที่ 10 นับตั้งแต่เดือนมีนาคม โดยในเดือนตุลาคม อยู่ที่ร้อยละ 63.16
- การลงทุนในตลาดหลักทรัพย์ SET Index ในเดือนพฤศจิกายนปรับตัวลดลง 35.24 จุด อยู่ที่ระดับ 1,359.70 จุด ณ สิ้นเดือนพฤศจิกายน และต่างชาติขายสุทธิ 14,483.18 ล้านบาท

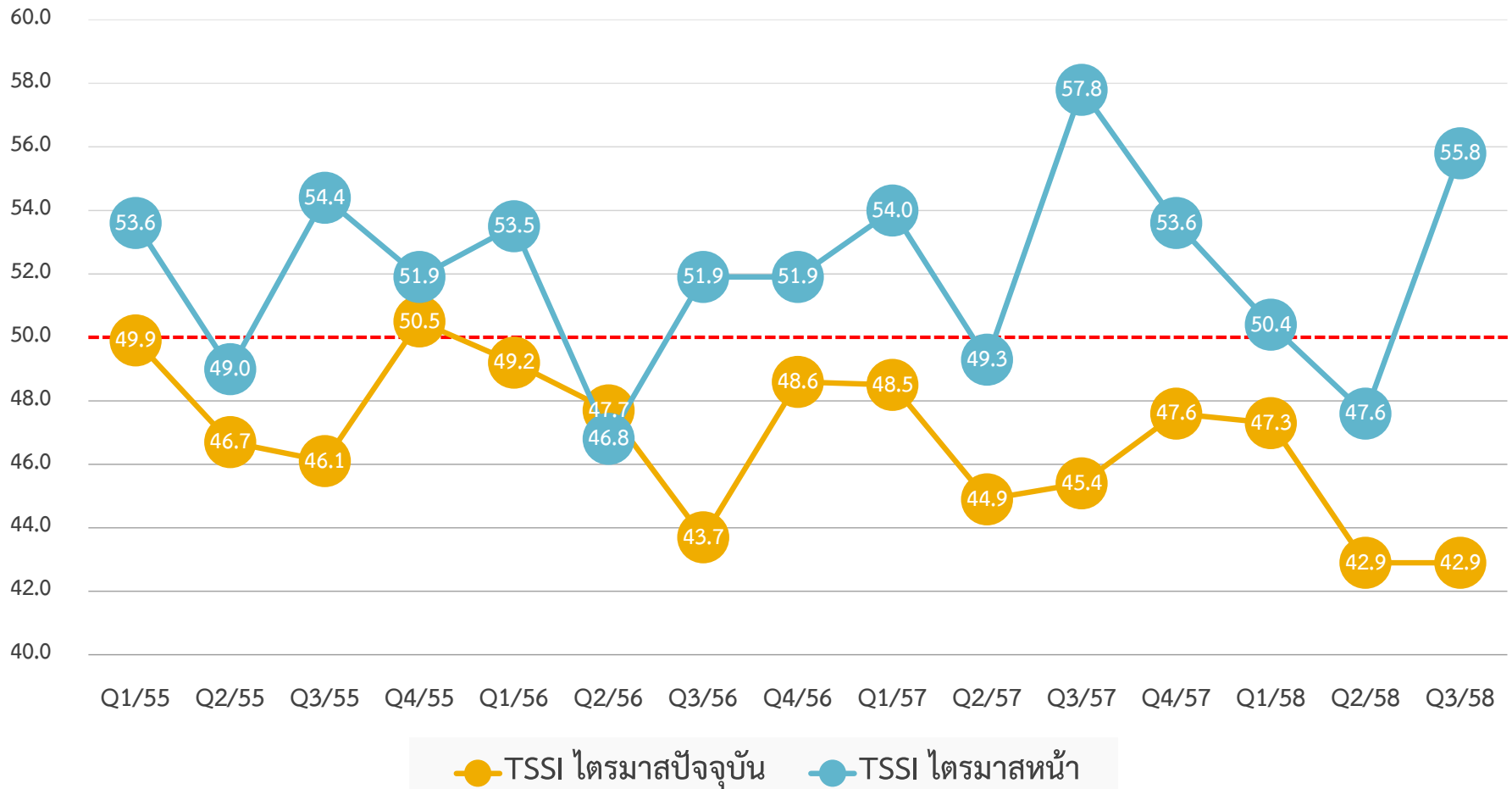
ดัชนีความเชื่อมั่นผู้ประกอบการภาคการค้าและบริการ

ประจำไตรมาสที่ 3 ปี 2558

## ดัชนีความเชื่อมั่น TSSI ไตรมาสที่ 3/58 (SMEs)

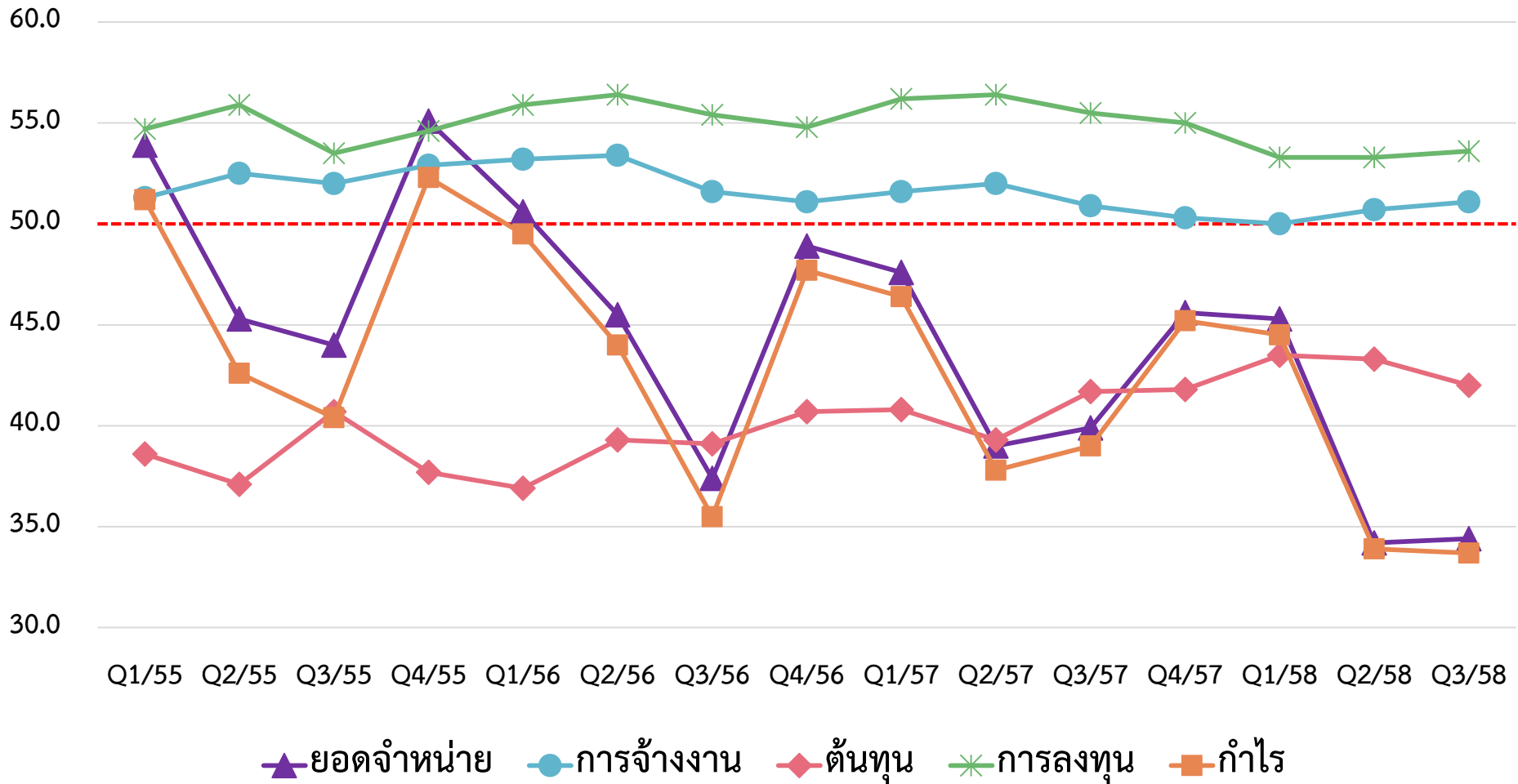
ภาคธุรกิจ	Q2/57		Q2/58		Q3/58		ผลต่างเทียบกับไตรมาสก่อน		ผลต่างเทียบกับไตรมาสเดียวกันในปีก่อน	
	C	F3	C	F3	C	F3	C	F3	C	F3
รวมค้า+บริการ	45.4	57.8	42.9	47.6	42.9	55.8	0.0	8.2	-2.5	-2.0
ค้าส่ง+ค้าปลีก	45.8	58.2	42.8	48.1	43.2	55.9	0.4	7.8	-2.6	-2.3
ค้าส่ง	47.4	57.3	44.6	50.5	44.8	54.0	0.2	3.5	-2.6	-3.3
ค้าปลีก	45.3	58.4	42.2	47.3	42.6	56.5	0.4	9.2	-2.7	-1.9
บริการ	44.6	57.3	43.2	46.9	42.6	55.8	-0.6	8.9	-2.0	-1.5

## ดัชนีความเชื่อมั่น TSSI Q1/55 -Q3/58 (SMEs)



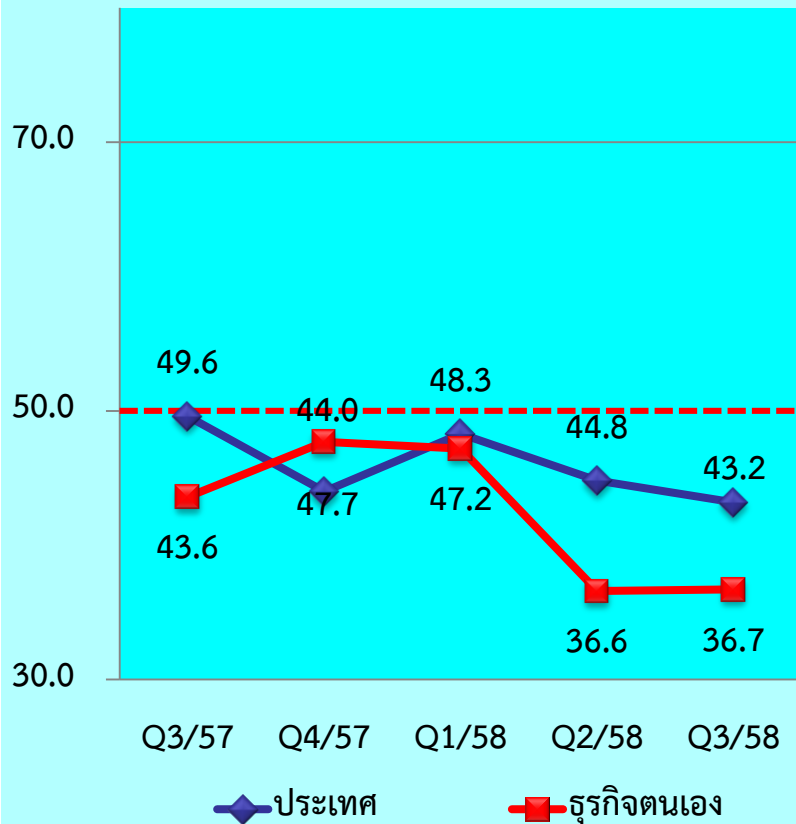
# ดัชนีความเชื่อมั่น TSSI Q1/55 – Q3/58 (SMEs)

## แยกตามองค์ประกอบ

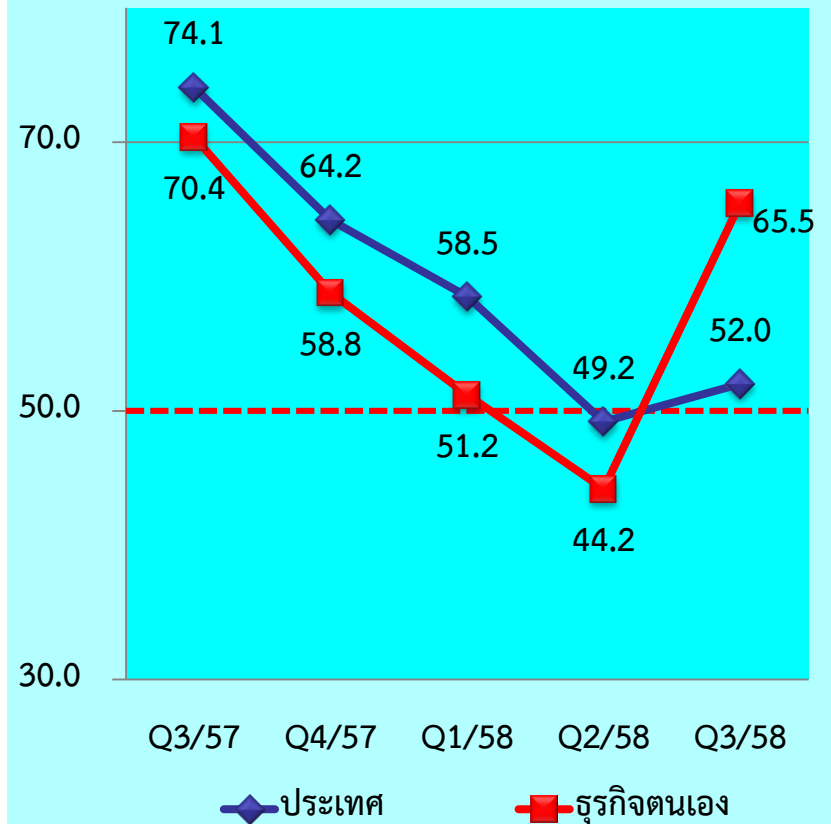


# ดัชนีความเชื่อมั่นต่อเศรษฐกิจประเทศและธุรกิจตนเอง

## ดัชนีไตรมาสปัจจุบัน



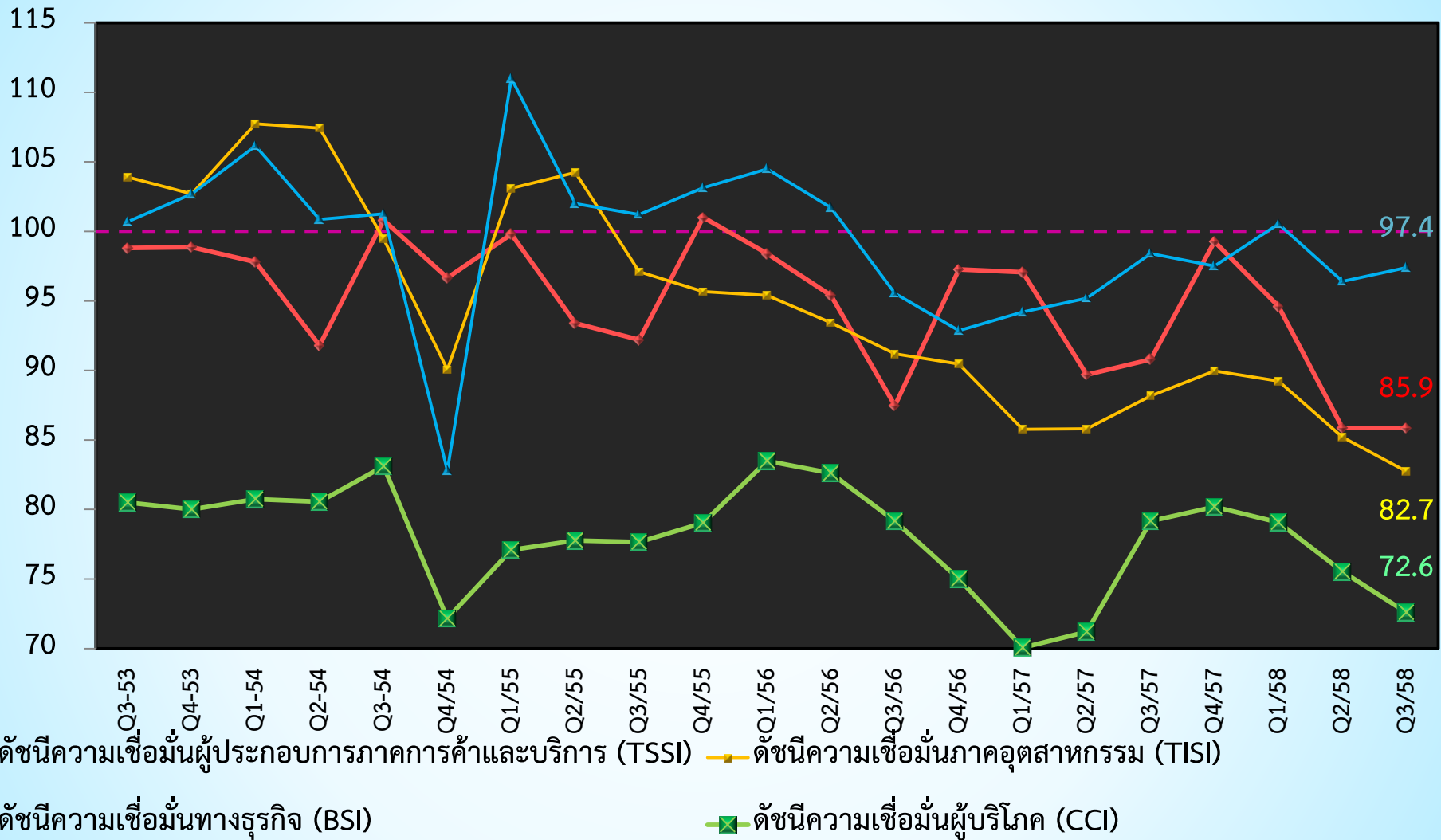
## ดัชนีไตรมาสหน้า



เปรียบเทียบดัชนีความเชื่อมั่นในด้านต่าง ๆ

ประจำไตรมาสที่ 3 ปี 2558

# เปรียบเทียบค่าดัชนี ระหว่าง TSSI, TISI, BSI และ CCI



หมายเหตุ : ค่าดัชนี TSSI และ BSI ได้ทำการคำนวณปรับฐาน 100



สรุปผลดัชนีความเชื่อมั่นภาคการค้าและบริการ  
(Trade and Service Sentiment Index : TSSI)  
ไตรมาสที่ 3 ปี 2558

# ดัชนี TSSI ของผู้ประกอบการวิสาหกิจขนาดกลางและขนาดย่อม

ไตรมาสที่ 3 ปี 2558 ค่าดัชนีในปัจจุบันอยู่ในระดับ**ทรงตัว** ขณะที่ค่าดัชนีคาดการณ์ 3 เดือนข้างหน้าปรับตัวในทิศทางที่**เพิ่มขึ้น** โดยค่าดัชนีความเชื่อมั่นในปัจจุบันปรับตัวลดลงจากกิจการภาคค้าส่งและค้าปลีกเป็นหลัก ส่วนค่าดัชนีความเชื่อมั่นคาดการณ์ 3 เดือนข้างหน้าเป็นการปรับตัวเพิ่มขึ้นจากทุกภาคธุรกิจทั้งกิจการภาคค้าส่ง ค้าปลีก และบริการเมื่อเทียบกับค่าดัชนีในไตรมาสที่ผ่านมา



# ดัชนีความเชื่อมั่น TSSI (SMEs) แยกตามองค์ประกอบ

ไตรมาสที่ 3 ปี 2558

ยอดจำหน่าย

- ค่าดัชนีในปัจจุบัน เพิ่มขึ้น 0.5
- ค่าดัชนีคาดการณ์ เพิ่มขึ้น 20.0

การจ้างงาน

- ค่าดัชนีในปัจจุบัน เพิ่มขึ้น 0.4
- ค่าดัชนีคาดการณ์ ลดลง 0.3

ต้นทุน

- ค่าดัชนีในปัจจุบัน ลดลง 1.5
- ค่าดัชนีคาดการณ์ ลดลง 0.7

การลงทุน

- ค่าดัชนีในปัจจุบัน เพิ่มขึ้น 0.5
- ค่าดัชนีคาดการณ์ เพิ่มขึ้น 1.5

กำไร

- ค่าดัชนีในปัจจุบัน เพิ่มขึ้น 0.1
- ค่าดัชนีคาดการณ์ เพิ่มขึ้น 20.4