







จำนวนและการจ้างงาน  
ในวิสาหกิจขนาดกลางและขนาดย่อม ปี 2553



# บทที่ 4

# บทที่ 4

## จำนวนและการจ้างงานในวิสาหกิจขนาดกลางและขนาดย่อม ปี 2553

### 4.1 จำนวนและสัดส่วนวิสาหกิจขนาดกลางและขนาดย่อม ปี 2553

ตารางที่ 4.1 จำนวนและสัดส่วนวิสาหกิจขนาดกลางและขนาดย่อม (ณ สิ้นปี 2553)

ขนาดวิสาหกิจ	จำนวน (ราย)	สัดส่วนต่อวิสาหกิจทั้งหมด
วิสาหกิจขนาดย่อม (SE)	2,894,780	98.97
วิสาหกิจขนาดกลาง (ME)	18,387	0.63
วิสาหกิจขนาดใหญ่ (LE)	9,140	0.31
วิสาหกิจขนาดกลางและขนาดย่อม (SMEs)	2,913,167	99.60
ไม่ระบุ	2,605	0.09
<b>รวม</b>	<b>2,924,912</b>	<b>100.00</b>

ที่มา : สำนักงานสถิติแห่งชาติ, สำนักงานประกันสังคม, กรมพัฒนาธุรกิจการค้า  
ประมวลผลโดย : สำนักงานส่งเสริมวิสาหกิจขนาดกลางและขนาดย่อม

จำนวนวิสาหกิจรวมทั้งประเทศ ณ สิ้นปี 2553 มีจำนวนทั้งสิ้น 2,924,912 ราย จำแนกเป็นวิสาหกิจขนาดกลางและขนาดย่อม จำนวน 2,913,167 ราย จำแนกเป็นวิสาหกิจขนาดย่อม จำนวน 2,894,780 ราย วิสาหกิจขนาดกลางจำนวน 18,387 ราย และเป็นวิสาหกิจขนาดใหญ่ จำนวน 9,140 ราย โดยวิสาหกิจขนาดกลางและขนาดย่อม มีสัดส่วนร้อยละ 99.6 ของวิสาหกิจทั้งหมด



ตารางที่ 4.2 จำนวนวิสาหกิจขนาดกลางและขนาดย่อม จำแนกตามกลุ่มวิสาหกิจ (ณ สิ้นปี 2553)

กลุ่มวิสาหกิจ	SE	ME	LE	SMEs	ไม่ระบุ	Total
ภาคการค้าและซ่อมบำรุง	1,378,060	5,331	3,692	1,383,391	282	1,387,365
ภาคการบริการ	976,503	7,107	2,615	983,610	111	986,336
ภาคการผลิต	539,152	5,946	2,819	545,098	1,787	549,704
อื่นๆ	205	0	11	205	414	630
ไม่ระบุ	860	3	3	863	11	877
<b>รวม</b>	<b>2,894,780</b>	<b>18,387</b>	<b>9,140</b>	<b>2,913,167</b>	<b>2,605</b>	<b>2,924,912</b>

ที่มา : สำนักงานสถิติแห่งชาติ, สำนักงานประกันสังคม, กรมพัฒนาธุรกิจการค้า  
ประมวลผลโดย : สำนักงานส่งเสริมวิสาหกิจขนาดกลางและขนาดย่อม

เมื่อจำแนกวิสาหกิจตามกลุ่มวิสาหกิจพบว่า วิสาหกิจขนาดกลางและขนาดย่อมมีลักษณะการกระจายตัว อยู่ในกลุ่มภาคการค้าและซ่อมบำรุง จำนวน 1,383,391 ราย คิดเป็นร้อยละ 99.7 ของวิสาหกิจภาคการค้าและซ่อมบำรุงทั่วประเทศ อยู่ในภาคบริการ 983,610 ราย คิดเป็นร้อยละ 99.7 ของวิสาหกิจภาคบริการทั่วประเทศ และอยู่ในภาคการผลิต จำนวน 545,098 ราย คิดเป็นร้อยละ 99.2 ของวิสาหกิจภาคการผลิตทั่วประเทศ เมื่อพิจารณาตามขนาดวิสาหกิจที่กระจายตัวตามกลุ่มวิสาหกิจ พบว่า วิสาหกิจขนาดย่อมกระจายตัวอยู่ในภาคการค้าและซ่อมบำรุง จำนวน 1,378,060 ราย คิดเป็นร้อยละ 47.6 ส่วนในภาคบริการ มีจำนวนวิสาหกิจ 976,503 ราย คิดเป็นร้อยละ 33.7 และภาคการผลิต มีจำนวน 539,152 ราย คิดเป็นร้อยละ 18.6 ในส่วนวิสาหกิจขนาดกลาง พบว่ามีลักษณะการกระจายตัวของวิสาหกิจอยู่ในภาคการค้าและซ่อมบำรุง จำนวน 5,331 ราย คิดเป็นร้อยละ 29.0 ส่วนภาคบริการ มีจำนวน 7,107 ราย คิดเป็นร้อยละ 38.7 และในภาคการผลิต มีจำนวน 5,946 ราย คิดเป็นร้อยละ 32.3 เมื่อพิจารณาในภาพรวมของวิสาหกิจขนาดกลางและขนาดย่อม พบว่าการกระจายตัวสูงสุดอยู่ในภาคการค้าและซ่อมบำรุง มีจำนวน 1,383,391 ราย คิดเป็นร้อยละ 47.5 รองลงมาอยู่ในภาคบริการ มีจำนวน 983,610 ราย คิดเป็นร้อยละ 33.8 และมีวิสาหกิจขนาดกลางและขนาดย่อม อยู่ในภาคการผลิต มีจำนวน 545,098 ราย คิดเป็นร้อยละ 18.7



ตารางที่ 4.3 จำนวนวิสาหกิจขนาดกลางและขนาดย่อม จำแนกตามจังหวัดและกลุ่มจังหวัด

●	●	●	●
กลุ่มจังหวัด	จังหวัด	จำนวนแยกตามจังหวัด	จำนวนแยกตามกลุ่ม
1. กลุ่มจังหวัดภาคกลางตอนบน 1	นนทบุรี	50,815	171,618
	พระนครศรีอยุธยา	30,287	
	ปทุมธานี	69,417	
	สระบุรี	21,099	
2. กลุ่มจังหวัดภาคกลางตอนบน 2	ลพบุรี	24,068	56,103
	สิงห์บุรี	10,202	
	ชัยนาท	12,944	
3. กลุ่มจังหวัดภาคกลางตอนกลาง	อ่างทอง	8,889	138,303
	ฉะเชิงเทรา	22,517	
	สมุทรปราการ	75,610	
	นครนายก	7,244	
	สระแก้ว	16,936	
4. กลุ่มจังหวัดภาคกลางตอนล่าง 1	ปราจีนบุรี	15,996	124,780
	ราชบุรี	30,470	
	สุพรรณบุรี	22,300	
	นครปฐม	43,453	
5. กลุ่มจังหวัดภาคกลางตอนล่าง 2	กาญจนบุรี	28,557	73,319
	เพชรบุรี	15,427	
	ประจวบคีรีขันธ์	22,220	
	สมุทรสงคราม	6,093	
6. กลุ่มจังหวัดภาคใต้ฝั่งอ่าวไทย	สมุทรสาคร	29,579	153,259
	ชุมพร	19,567	
	นครศรีธรรมราช	50,554	
	พัทลุง	24,546	
7. กลุ่มจังหวัดภาคใต้ฝั่งอันดามัน	สุราษฎร์ธานี	58,592	126,081
	กระบี่	24,781	
	ตรัง	34,248	
	พังงา	11,906	
	ภูเก็ต	45,581	
8. กลุ่มจังหวัดภาคใต้ชายแดน	ระนอง	9,565	118,378
	นราธิวาส	21,128	
	ปัตตานี	19,419	
	ยะลา	11,723	
	สงขลา	53,645	
9. กลุ่มจังหวัดภาคตะวันออก	สตูล	12,463	152,609
	ชลบุรี	92,605	
	ระยอง	27,904	
	จันทบุรี	25,369	
	ตราด	6,731	



ตารางที่ 4.3 (ต่อ) จำนวนวิทยาศาสตร์ขนาดกลางและขนาดย่อม จำแนกตามจังหวัดและกลุ่มจังหวัด

● กลุ่มจังหวัด	● จังหวัด	● จำนวนแยกตามจังหวัด	● จำนวนแยกตามกลุ่ม
10. กลุ่มจังหวัดภาคตะวันออกเฉียงเหนือตอนบน 1	อุดรธานี	48,798	112,695
	หนองบัวลำภู	20,587	
	หนองคาย	24,512	
11. กลุ่มจังหวัดภาคตะวันออกเฉียงเหนือตอนบน 2	เลย	18,798	72,019
	สกลนคร	30,046	
	นครพนม	25,765	
12. กลุ่มจังหวัดภาคตะวันออกเฉียงเหนือตอนกลาง	มุกดาหาร	16,208	220,628
	กาฬสินธุ์	42,272	
	ขอนแก่น	82,040	
13. กลุ่มจังหวัดภาคตะวันออกเฉียงเหนือตอนล่าง 1	มหาสารคาม	43,152	214,665
	ร้อยเอ็ด	53,164	
	ชัยภูมิ	32,776	
14. กลุ่มจังหวัดภาคตะวันออกเฉียงเหนือตอนบน 2	นครราชสีมา	83,916	135,455
	บุรีรัมย์	46,274	
	สุรินทร์	51,699	
15. กลุ่มจังหวัดภาคเหนือตอนบน 1	ยโสธร	13,438	148,028
	ศรีสะเกษ	46,924	
	อำนาจเจริญ	17,893	
16. กลุ่มจังหวัดภาคเหนือตอนบน 2	อุบลราชธานี	57,200	130,467
	เชียงใหม่	86,101	
	ลำพูน	24,119	
17. กลุ่มจังหวัดภาคเหนือตอนล่าง 1	ลำปาง	30,032	114,546
	แม่ฮ่องสอน	7,776	
	เชียงราย	54,251	
18. กลุ่มจังหวัดภาคเหนือตอนล่าง 2	พะเยา	18,152	76,509
	แพร่	32,738	
	น่าน	25,326	
19. กลุ่มจังหวัดภาคเหนือตอนล่าง 1	พิษณุโลก	34,394	114,546
	ตาก	17,242	
	สุโขทัย	17,641	
20. กลุ่มจังหวัดภาคเหนือตอนล่าง 2	อุตรดิตถ์	13,932	76,509
	เพชรบูรณ์	31,337	
	นครสวรรค์	32,172	
21. กลุ่มจังหวัดภาคเหนือตอนล่าง 2	อุทัยธานี	9,133	76,509
	กำแพงเพชร	18,939	
	พิจิตร	16,265	
รวม	กรุงเทพ		573,634
	ไม่ระบุ		71
รวม			2,913,167

ที่มา : สำนักงานสถิติแห่งชาติ, สำนักงานประกันสังคม, กรมพัฒนาธุรกิจการค้า  
ประมวลผลโดย : สำนักงานส่งเสริมวิทยาศาสตร์ขนาดกลางและขนาดย่อม

จำนวนวิสาหกิจขนาดกลางและขนาดย่อม ปี 2553 จำแนกตามจังหวัด พบว่าจังหวัด กรุงเทพมหานคร มีจำนวนวิสาหกิจขนาดกลางและขนาดย่อมสูงที่สุด โดยมีจำนวนทั้งสิ้น 573,634 ราย คิดเป็นร้อยละ 19.7 ของวิสาหกิจขนาดกลางและขนาดย่อม รองลงมาอยู่ใน จังหวัดชลบุรี มีจำนวน 92,605 ราย คิดเป็นร้อยละ 3.2 ของวิสาหกิจขนาดกลางและขนาดย่อม

เมื่อพิจารณาตามกลุ่มจังหวัด พบว่า กลุ่มจังหวัดภาคตะวันออกเฉียงเหนือตอนกลาง ซึ่งประกอบไปด้วยจังหวัด กาฬสินธุ์ ขอนแก่น มหาสารคาม และร้อยเอ็ด มีจำนวนวิสาหกิจขนาดกลางและขนาดย่อมสูงสุด มีจำนวน 220,628 ราย คิดเป็นร้อยละ 7.6 ของวิสาหกิจขนาดกลางและขนาดย่อม รองลงมา ได้แก่ กลุ่มจังหวัดภาคตะวันออกเฉียงเหนือตอนล่าง 1 ซึ่งประกอบด้วยจังหวัดชัยภูมิ นครราชสีมา บุรีรัมย์ และสุรินทร์ มีจำนวนวิสาหกิจขนาดกลางและขนาดย่อมทั้งสิ้น 214,665 ราย คิดเป็นร้อยละ 7.4 ของวิสาหกิจขนาดกลางและขนาดย่อม





ตารางที่ 4.4 จำนวนวิสาหกิจ จำแนกสายจังหวัดและขนาดของวิสาหกิจ

จังหวัด	SE	ME	LE	SMEs	ไม่ระบุ	Total
กระบี่	24,683	98	23	24,781	15	24,819
กรุงเทพมหานคร	565,243	8,391	4,945	573,634	611	579,190
กาญจนบุรี	28,476	81	24	28,557	35	28,616
กาฬสินธุ์	42,228	44	13	42,272	22	42,307
กำแพงเพชร	18,906	33	10	18,939	18	18,967
ขอนแก่น	81,865	175	55	82,040	95	82,190
จันทบุรี	25,307	62	17	25,369	20	25,406
ฉะเชิงเทรา	22,304	213	131	22,517	28	22,676
ชลบุรี	91,723	882	441	92,605	52	93,098
ชัยนาท	12,923	21	7	12,944	16	12,967
ชัยภูมิ	32,721	55	4	32,776	25	32,805
ชุมพร	19,515	52	17	19,567	40	19,624
เชียงราย	54,156	95	31	54,251	32	54,314
เชียงใหม่	85,769	332	124	86,101	54	86,279
ตรัง	34,178	70	28	34,248	68	34,344
ตราด	6,693	38	9	6,731	13	6,753
ตาก	17,189	53	11	17,242	13	17,266
นครนายก	7,219	25	8	7,244	11	7,263
นครปฐม	43,082	371	156	43,453	50	43,659
นครพนม	25,748	17	3	25,765	22	25,790
นครราชสีมา	83,663	253	103	83,916	99	84,118
นครศรีธรรมราช	50,463	91	25	50,554	25	50,604
นครสวรรค์	32,066	106	36	32,172	23	32,231
นนทบุรี	50,321	494	233	50,815	19	51,067
นราธิวาส	21,101	27	8	21,128	9	21,145
น่าน	25,308	18	8	25,326	24	25,358
บุรีรัมย์	46,196	78	16	46,274	16	46,306
ปทุมธานี	68,867	550	325	69,417	37	69,779
ประจวบคีรีขันธ์	22,132	88	20	22,220	30	22,270
ปราจีนบุรี	15,888	108	66	15,996	22	16,084
ปัตตานี	19,383	36	15	19,419	38	19,472
พระนครศรีอยุธยา	29,967	320	208	30,287	6	30,501
พะเยา	18,127	25	4	18,152	13	18,169
พังงา	11,854	52	11	11,906	7	11,924
พัทลุง	24,519	27	3	24,546	29	24,578
พิจิตร	16,228	37	5	16,265	27	16,297
พิษณุโลก	34,305	89	31	34,394	52	34,477
เพชรบุรี	15,341	86	31	15,427	14	15,472
แพร่	32,709	29	6	32,738	41	32,785
ภูเก็ต	45,231	350	158	45,581	13	45,752

#### ตารางที่ 4.4 (ต่อ) จำนวนวิสาหกิจ จำแนกรายจังหวัดและขนาดของวิสาหกิจ

จังหวัด	SE	ME	LE	SMEs	ไม่ระบุ	Total
มหาสารคาม	43,057	95	5	43,152	16	43,173
มุกดาหาร	16,179	29	5	16,208	9	16,222
แม่ฮ่องสอน	7,768	8	-	7,776	4	7,780
ยโสธร	13,413	25	8	13,438	11	13,457
ยะลา	11,676	47	10	11,723	11	11,744
ร้อยเอ็ด	53,087	77	20	53,164	28	53,212
ระนอง	9,540	25	5	9,565	9	9,579
ระยอง	27,509	395	234	27,904	13	28,151
ราชบุรี	30,317	153	42	30,470	30	30,542
ลพบุรี	24,021	47	15	24,068	16	24,099
ลำปาง	29,943	89	26	30,032	48	30,106
ลำพูน	24,033	86	32	24,119	22	24,173
เลย	18,773	25	5	18,798	64	18,867
ศรีสะเกษ	46,870	54	11	46,924	60	46,995
สกลนคร	29,998	48	13	30,046	26	30,085
สงขลา	53,369	276	128	53,645	25	53,798
สตูล	12,443	20	3	12,463	3	12,469
สมุทรปราการ	74,324	1,286	647	75,610	57	76,314
สมุทรสงคราม	6,056	37	13	6,093	8	6,114
สมุทรสาคร	28,971	608	265	29,579	21	29,865
สระแก้ว	16,914	22	9	16,936	20	16,965
สระบุรี	20,966	133	49	21,099	29	21,177
สิงห์บุรี	10,170	32	11	10,202	9	10,222
สุโขทัย	17,610	31	6	17,641	19	17,666
สุพรรณบุรี	22,216	84	16	22,300	25	22,341
สุราษฎร์ธานี	58,360	232	56	58,592	19	58,667
สุรินทร์	51,645	54	18	51,699	31	51,748
หนองคาย	24,471	41	9	24,512	17	24,538
หนองบัวลำภู	20,565	22	4	20,587	5	20,596
อ่างทอง	8,878	11	6	8,889	19	8,914
อำนาจเจริญ	17,872	21	2	17,893	21	17,916
อุดรธานี	48,699	99	27	48,798	35	48,860
อุดรดิษฐ์	13,904	28	5	13,932	13	13,950
อุทัยธานี	9,125	8	3	9,133	25	9,161
อุบลราชธานี	57,068	132	37	57,200	31	57,268
ไม่ระบุ	67	4	12	71	1	84
<b>รวม</b>	<b>2,894,780</b>	<b>18,387</b>	<b>9,140</b>	<b>2,913,167</b>	<b>2,605</b>	<b>2,924,912</b>

ที่มา : สำนักงานสถิติแห่งชาติ, สำนักงานประกันสังคม, กรมพัฒนาธุรกิจการค้า  
ประมวลผลโดย : สำนักงานส่งเสริมวิสาหกิจขนาดกลางและขนาดย่อม



ตารางที่ 4.5 จำนวนวิสาหกิจ จำแนกตามขนาดวิสาหกิจและกิจกรรมทางเศรษฐกิจ

ISIC	SE	ME	LE	SMEs	N/A	Total
A เกษตรกรรม การล่าสัตว์ การป่าไม้	4,818	172	49	4,990	35	5,074
B การประมง	383	20	8	403	-	411
C การทำเหมืองแร่และเหมืองหิน	4,661	115	26	4,776	207	5,009
D การผลิตอุตสาหกรรม	515,967	5,554	2,677	521,521	1,536	525,734
E การไฟฟ้า ก๊าซ และการประปา	1,874	77	59	1,951	6	2,016
F การก่อสร้าง	101,405	796	243	102,201	1	102,445
G การขายส่ง ขายปลีก การซ่อมแซมยานยนต์	1,441,119	5,346	3,692	1,446,465	693	1,450,850
H โรงแรมและภัตตาคาร	270,354	1,224	335	271,578	47	271,960
I การขนส่ง สถานที่เก็บสินค้า	112,858	734	229	113,592	11	113,832
J การเป็นตัวกลางทางการเงิน	13,494	674	508	14,168	8	14,684
K กิจกรรมด้านอสังหาริมทรัพย์	224,102	2,997	1,075	227,099	32	228,206
M การศึกษา	2,208	54	13	2,262	-	2,275
N งานด้านสุขภาพและสังคมสงเคราะห์	7,494	175	124	7,669	5	7,798
O กิจกรรมด้านการบริการชุมชน สังคม และการบริการส่วนบุคคลอื่นๆ	193,109	446	88	193,555	8	193,651
ไม่ระบุ	934	3	14	937	16	967
<b>รวม</b>	<b>2,894,780</b>	<b>18,387</b>	<b>9,140</b>	<b>2,913,167</b>	<b>2,605</b>	<b>2,924,912</b>

ที่มา : สำนักงานสถิติแห่งชาติ, สำนักงานประกันสังคม, กรมพัฒนาธุรกิจการค้า  
ประมวลผลโดย : สำนักงานส่งเสริมวิสาหกิจขนาดกลางและขนาดย่อม

กิจกรรมทางเศรษฐกิจของวิสาหกิจขนาดกลางและขนาดย่อม ซึ่งมีจำนวนสูงสุด คือ กิจกรรมการขายส่ง ขายปลีกและซ่อมแซมยานยนต์ มีวิสาหกิจรวมทั้งสิ้น 1,450,850 ราย เป็นวิสาหกิจขนาดกลางและขนาดย่อม รวม 1,446,465 ราย รองลงมาเป็นกิจกรรมการผลิต อุตสาหกรรม มีจำนวนวิสาหกิจรวมทั้งสิ้น 525,734 ราย เป็นวิสาหกิจขนาดกลางและขนาดย่อม จำนวน 521,521 ราย ส่วนกิจกรรมทางเศรษฐกิจที่มีจำนวนวิสาหกิจน้อยที่สุดคือกิจกรรม ประมงมีจำนวนทั้งสิ้น 411 ราย ซึ่งเป็นวิสาหกิจขนาดกลางและขนาดย่อม จำนวน 403 ราย



ตารางที่ 4.6 จำนวนวิสาหกิจ จำแนกตามกิจกรรมทางเศรษฐกิจและจังหวัด

จังหวัด	วิสาหกิจขนาดย่อม (SE)															ไม่ระบุ	Total
	A	B	C	D	E	F	G	H	I	J	K	M	N	O			
กระบี่	43	1	61	1,782	14	506	15,175	3,425	1,005	72	1,034	11	38	1,514	2	24,683	
กรุงเทพมหานคร	1,152	133	669	70,913	702	27,434	270,480	42,889	22,108	6,034	78,715	1,225	2,656	39,616	537	565,243	
กาญจนบุรี	40	1	144	5,143	18	884	14,028	3,713	859	63	1,280	7	46	2,248	2	28,476	
กาฬสินธุ์	8	1	5	16,095	8	1,274	14,753	1,713	4,831	61	880	3	24	2,571	1	42,228	
กำแพงเพชร	18	0	28	3,919	12	425	10,106	1,895	417	57	729	2	25	1,273	0	18,906	
ขอนแก่น	73	2	12	19,075	23	2,565	39,979	6,568	4,594	239	3,738	26	100	4,867	4	81,865	
จันทบุรี	31	3	45	3,921	9	321	15,184	2,451	364	104	1,027	8	48	1,791	0	25,307	
ฉะเชิงเทรา	108	2	27	2,325	27	540	12,402	2,667	1,068	80	1,525	1	47	1,481	4	22,304	
ชลบุรี	185	8	161	7,306	43	3,308	41,303	12,165	3,380	495	15,914	95	332	7,023	5	91,723	
ชัยนาท	22	0	16	1,516	8	273	8,373	997	389	26	528	0	17	757	1	12,923	
ชัยภูมิ	56	0	21	8,730	13	852	14,884	1,875	3,264	62	1,103	1	72	1,788	0	32,721	
ชุมพร	20	8	78	1,676	13	362	12,645	1,845	689	57	764	4	25	1,329	0	19,515	
เชียงราย	71	1	44	6,747	24	1,102	33,008	5,640	1,418	142	2,620	10	96	3,233	0	54,156	
เชียงใหม่	229	5	98	15,288	53	2,853	36,541	10,824	4,314	417	7,840	96	244	6,944	23	85,769	
ศรีสะเกษ	40	7	64	3,899	8	895	19,074	4,057	1,754	121	1,512	5	78	2,661	3	34,178	
ตราด	14	3	7	629	8	165	3,679	1,179	181	32	288	3	17	488	0	6,693	
ตาก	33	1	43	2,312	14	363	10,272	1,553	958	26	691	5	22	894	2	17,189	
นครนายก	21	1	21	1,312	6	206	3,567	958	192	18	351	1	27	538	0	7,219	
นครปฐม	123	5	115	6,837	22	1,140	23,503	3,832	1,114	162	3,102	11	108	2,996	12	43,082	
นครพนม	12	0	15	10,083	5	508	11,455	1,365	1,063	22	421	4	17	778	0	25,748	
นครราชสีมา	161	2	75	9,458	38	2,108	53,028	7,498	1,622	292	4,323	19	143	4,878	18	83,663	
นครศรีธรรมราช	55	5	270	6,195	14	1,550	26,506	5,612	2,667	145	2,854	17	71	4,496	6	50,463	
นครสวรรค์	66	1	55	5,611	19	1,123	16,376	3,284	1,239	131	1,662	7	55	2,425	12	32,066	
นนทบุรี	146	7	74	6,216	71	4,435	21,285	3,645	1,583	385	7,308	107	261	4,781	17	50,321	
นราธิวาส	9	0	39	2,627	7	489	11,012	4,096	975	54	860	2	19	901	11	21,101	
น่าน	15	0	26	10,903	11	577	10,298	1,310	575	38	607	1	20	927	0	25,308	

ตารางที่ 4.6 (ต่อ) จำนวนวิสาหกิจ จำแนกตามกิจกรรมทางเศรษฐกิจและจังหวัด

จังหวัด	วิสาหกิจขนาดย่อม (SE)															ไม่ระบุ	Total
	A	B	C	D	E	F	G	H	I	J	K	M	N	O			
บุรีรัมย์	64	0	24	14,156	22	1,067	23,402	2,950	1,379	68	1,058	5	33	1,963	5	46,196	
ปทุมธานี	139	7	40	6,214	39	3,906	35,795	5,655	2,860	209	8,654	120	192	5,029	8	68,867	
ประจวบคีรีขันธ์	48	1	49	1,415	21	575	12,461	3,097	302	85	2,384	8	118	1,568	0	22,132	
ปราจีนบุรี	47	0	47	3,635	16	485	7,424	1,664	531	45	1,049	3	30	911	1	15,888	
ปัตตานี	65	8	9	3,865	5	646	10,250	2,609	551	82	537	3	26	727	0	19,383	
พระนครศรีอยุธยา	52	3	41	5,656	15	1,190	12,246	3,404	2,104	79	2,989	10	66	2,099	13	29,967	
พะเยา	26	0	5	4,269	10	593	8,894	1,584	917	70	614	4	17	1,121	3	18,127	
พังงา	25	8	104	1,254	9	489	5,770	2,118	664	36	513	4	16	833	11	11,854	
พัทลุง	28	1	136	5,588	4	1,504	9,751	2,480	1,476	48	1,239	2	16	2,243	3	24,519	
พิจิตร	31	0	2	1,808	12	399	10,528	1,438	306	45	624	0	48	984	3	16,228	
พิษณุโลก	40	0	20	3,382	12	786	21,839	3,701	449	77	1,594	6	46	2,344	9	34,305	
เพชรบุรี	30	1	47	1,903	5	548	7,046	2,632	540	60	986	5	51	1,485	2	15,341	
เพชรบูรณ์	36	0	22	4,271	8	871	18,941	2,603	954	66	1,369	9	12	2,143	1	31,306	
แพร่	23	0	28	14,036	6	961	11,245	2,254	1,135	85	1,111	2	27	1,794	2	32,709	
ภูเก็ต	97	29	49	2,277	10	1,712	22,135	6,160	2,469	332	6,687	57	187	2,997	33	45,231	
มหาสารคาม	7	0	10	12,434	8	987	19,627	3,213	2,144	69	1,667	2	42	2,846	1	43,057	
มุกดาหาร	32	0	12	6,550	8	421	5,700	1,050	936	32	529	3	42	863	1	16,179	
แม่ฮ่องสอน	1	0	8	1,562	3	135	4,305	875	174	9	393	3	8	292	0	7,768	
ยโสธร	16	0	2	4,050	10	518	6,170	955	460	28	448	0	26	729	1	13,413	
ยะลา	10	0	23	1,188	5	427	6,279	2,379	307	56	348	5	31	612	6	11,676	
ร้อยเอ็ด	32	0	17	15,142	17	2,462	24,318	3,104	2,719	74	1,269	4	42	3,873	14	53,087	
ระนอง	13	18	32	753	4	137	6,385	829	488	55	250	1	12	562	1	9,540	
ระยอง	58	4	81	2,734	23	2,008	14,483	2,673	749	144	2,528	20	88	1,894	22	27,509	
ราชบุรี	104	3	149	4,160	30	750	17,915	2,970	580	105	1,342	6	120	2,080	3	30,317	
ลพบุรี	70	0	18	3,708	8	626	12,669	2,835	806	78	1,289	5	29	1,868	12	24,021	
ลำปาง	49	0	85	6,410	11	745	14,422	3,449	1,260	146	1,302	7	80	1,973	4	29,943	



ตารางที่ 4.6 (ต่อ) จำนวนวิสาหกิจ จำแนกตามกิจกรรมทางเศรษฐกิจและจังหวัด

จังหวัด	วิสาหกิจขนาดย่อม (SE)															ไม่ระบุ	Total
	A	B	C	D	E	F	G	H	I	J	K	M	N	O			
ลำพูน	57	1	26	7,638	8	569	8,389	2,654	1,317	47	1,634	6	30	1,656	1	24,033	
เลย	28	0	64	2,696	5	336	11,094	1,967	663	44	636	3	96	1,141	0	18,773	
ศรีสะเกษ	16	0	11	15,641	11	1,539	21,449	2,582	1,767	45	1,190	6	36	2,577	0	46,870	
สกลนคร	15	0	50	7,387	23	668	16,540	2,219	1,011	68	724	6	141	1,146	0	29,998	
สงขลา	74	30	261	6,000	28	1,850	25,271	7,752	2,145	385	3,997	27	203	5,337	9	53,369	
สตูล	11	7	37	1,038	6	340	8,066	1,203	489	31	475	2	9	728	1	12,443	
สมุทรปราการ	72	17	29	13,070	60	3,325	32,046	6,613	2,901	311	9,108	63	206	6,473	30	74,324	
สมุทรสงคราม	13	2	4	935	1	116	2,970	987	217	28	295	0	63	425	0	6,056	
สมุทรสาคร	29	26	13	7,089	20	705	13,435	2,329	676	87	2,594	10	74	1,881	3	28,971	
สระแก้ว	23	0	7	2,751	8	331	10,358	1,629	480	41	372	1	20	892	1	16,914	
สระบุรี	87	0	184	2,233	16	1,486	10,667	2,107	730	54	1,889	10	29	1,466	8	20,966	
สิงห์บุรี	15	0	5	1,188	6	221	6,249	848	311	25	602	0	29	669	2	10,170	
สุโขทัย	28	0	16	3,775	8	400	9,470	1,525	630	39	558	4	24	1,131	2	17,610	
สุพรรณบุรี	71	2	38	3,199	32	785	11,874	2,746	385	88	1,123	1	60	1,806	6	22,216	
สุราษฎร์ธานี	101	17	192	3,113	21	1,707	33,074	8,620	1,568	212	5,494	57	102	4,078	4	58,360	
สุรินทร์	25	0	27	25,442	11	941	18,398	2,648	818	52	1,687	6	30	1,558	2	51,645	
หนองคาย	35	0	59	6,368	34	612	12,071	1,806	1,351	53	686	12	26	1,357	1	24,471	
หนองบัวลำภู	3	0	9	8,075	4	428	8,640	855	1,069	25	452	2	15	988	0	20,565	
อ่างทอง	15	0	80	1,869	8	284	4,312	873	367	14	468	1	9	578	0	8,878	
อำนาจเจริญ	4	0	0	7,563	6	288	7,652	793	482	12	299	3	4	766	0	17,872	
อุดรธานี	64	0	181	6,880	23	1,393	28,754	3,992	1,549	143	2,655	13	83	2,961	8	48,699	
อุดรดิตถ์	35	0	33	3,180	4	428	6,267	1,825	385	37	634	1	33	1,042	0	13,904	
อุทัยธานี	63	0	15	1,074	3	268	5,403	1,077	276	21	359	2	21	543	0	9,125	
อุบลราชธานี	40	1	47	14,825	17	1,174	29,763	4,967	1,388	114	1,709	7	138	2,876	2	57,068	
ไม่ระบุจังหวัด	0	0	0	0	0	5	11	0	0	0	13	0	0	3	35	67	
รวม	4,818	383	4,661	515,967	1,874	101,405	1,441,119	270,354	112,858	13,494	224,102	2,208	7,494	193,109	934	2,894,780	



### ตารางที่ 4.6 (ต่อ) จำนวนวิสาหกิจ จำแนกตามกิจกรรมทางเศรษฐกิจและจังหวัด

จังหวัด	วิสาหกิจขนาดกลาง (ME)															ไม่ระบุ	Total
	A	B	C	D	E	F	G	H	I	J	K	M	N	O			
กระบี่	0	0	0	11	1	0	24	47	2	1	11	0	1	0	0	98	
กรุงเทพมหานคร	52	5	54	1,735	45	414	2,401	485	435	495	1,990	24	53	203	0	8,391	
กาญจนบุรี	0	0	4	19	1	5	28	8	3	2	5	0	5	1	0	81	
กาฬสินธุ์	0	0	0	5	0	2	19	3	1	0	0	0	0	14	0	44	
กำแพงเพชร	0	0	1	6	0	3	20	1	0	0	1	0	1	0	0	33	
ขอนแก่น	4	0	3	36	0	6	74	11	2	3	9	1	1	25	0	175	
จันทบุรี	0	1	0	8	0	2	32	7	1	1	7	0	1	2	0	62	
ฉะเชิงเทรา	4	0	0	125	2	6	38	3	13	1	17	0	2	2	0	213	
ชลบุรี	17	0	6	368	0	30	140	108	24	11	160	1	2	15	0	882	
ชัยนาท	0	0	0	8	0	0	8	1	2	0	0	0	1	1	0	21	
ชัยภูมิ	4	0	0	15	0	1	25	0	1	0	1	1	1	6	0	55	
ชุมพร	1	0	2	14	0	1	25	5	1	0	0	0	3	0	0	52	
เชียงราย	0	0	0	13	1	4	47	15	4	2	8	1	0	0	0	95	
เชียงใหม่	11	0	5	47	1	15	103	48	8	9	62	4	7	11	1	332	
ศรีสะเกษ	2	2	1	31	0	1	23	5	1	1	2	0	1	0	0	70	
ตราด	0	0	0	2	0	1	0	16	2	0	6	0	1	0	0	38	
ตาก	1	0	0	26	1	1	17	5	0	1	0	0	1	0	0	53	
นครนายก	2	0	0	7	0	0	5	8	0	1	0	0	0	2	0	25	
นครปฐม	11	1	2	207	0	6	83	5	9	8	27	2	3	7	0	371	
นครพนม	0	0	0	4	0	1	9	2	0	0	0	0	1	0	0	17	
นครราชสีมา	5	0	3	80	3	7	91	20	11	10	17	1	3	2	0	253	
นครศรีธรรมราช	0	2	2	29	0	5	40	3	1	3	4	0	2	0	0	91	
นครสวรรค์	1	0	0	21	0	3	51	3	12	3	6	1	5	0	0	106	
นนทบุรี	1	0	0	151	0	39	144	14	14	16	91	3	7	14	0	494	
นราธิวาส	0	0	1	5	0	2	15	3	0	0	0	0	0	1	0	27	
น่าน	1	0	0	3	0	0	13	0	0	1	0	0	0	0	0	18	

ตารางที่ 4.6 (ต่อ) จำนวนวิสาหกิจ จำแนกตามกิจกรรมทางเศรษฐกิจและจังหวัด

จังหวัด	วิสาหกิจขนาดกลาง (ME)															Total
	A	B	C	D	E	F	G	H	I	J	K	M	N	O	ไม่ระบุ	
บุรีรัมย์	5	0	1	14	1	6	46	1	1	0	1	0	2	0	0	78
ปทุมธานี	6	0	1	251	3	26	122	14	19	10	80	4	4	9	1	550
ประจวบคีรีขันธ์	1	0	0	13	0	8	30	16	1	4	12	0	1	2	0	88
ปราจีนบุรี	2	0	0	58	1	4	26	1	3	2	10	0	1	0	0	108
ปัตตานี	0	0	0	5	0	3	22	3	1	0	2	0	0	0	0	36
พระนครศรีอยุธยา	3	0	0	180	0	8	51	13	19	3	33	0	2	8	0	320
พะเยา	0	0	0	7	0	1	14	1	0	0	1	0	1	0	0	25
พังงา	1	0	0	3	0	1	15	23	1	2	6	0	0	0	0	52
พัทลุง	0	0	0	3	0	0	20	0	0	0	0	0	1	3	0	27
พิจิตร	0	0	0	9	0	4	19	1	1	1	1	0	1	0	0	37
พิษณุโลก	0	0	0	12	0	4	48	7	1	6	9	0	1	1	0	89
เพชรบุรี	0	0	0	29	0	1	26	15	1	4	7	1	2	0	0	86
เพชรบูรณ์	3	0	0	3	0	2	16	2	0	1	2	0	2	0	0	31
แพร่	1	0	0	7	1	2	14	0	0	1	1	0	2	0	0	29
ภูเก็ต	3	1	1	11	2	13	59	98	9	7	136	3	3	4	0	350
มหาสารคาม	0	0	0	42	0	4	35	4	0	0	2	0	1	7	0	95
มุกดาหาร	0	0	0	3	0	0	14	3	0	4	3	0	1	1	0	29
แม่ฮ่องสอน	0	0	0	4	0	0	0	1	1	1	1	0	0	0	0	8
ยโสธร	0	0	0	7	0	1	11	1	0	1	0	0	2	2	0	25
ยะลา	0	0	0	14	1	3	22	4	0	0	2	0	1	0	0	47
ร้อยเอ็ด	0	0	0	17	0	2	40	1	1	1	2	0	2	11	0	77
ระนอง	0	0	0	7	0	0	16	1	0	0	1	0	0	0	0	25
ระยอง	1	0	2	207	0	36	77	25	15	4	19	1	4	4	0	395
ราชบุรี	6	0	0	72	2	6	49	2	4	3	3	0	2	4	0	153
ลพบุรี	1	0	0	11	1	2	18	3	2	2	1	0	2	4	0	47
ลำปาง	2	0	1	41	0	2	33	3	1	4	0	2	0	0	0	89

ตารางที่ 4.6 (ต่อ) จำนวนวิสาหกิจ จำแนกตามกิจกรรมทางเศรษฐกิจและจังหวัด

จังหวัด	วิสาหกิจขนาดกลาง (ME)															ไม่ระบุ	Total
	A	B	C	D	E	F	G	H	I	J	K	M	N	O			
ลำพูน	4	0	1	35	0	1	33	2	1	0	5	0	1	3	0	86	
เลย	0	0	1	3	0	0	19	1	0	0	0	0	1	0	0	25	
ศรีสะเกษ	0	0	0	17	0	0	22	1	0	1	6	0	0	7	0	54	
สกลนคร	0	0	0	6	0	2	29	2	0	0	0	1	6	2	0	48	
สงขลา	3	2	2	79	0	13	110	28	13	4	12	3	2	5	0	276	
สตูล	0	2	1	2	0	1	13	1	0	0	0	0	0	0	0	20	
สมุทรปราการ	0	3	1	770	3	27	266	15	47	16	113	0	3	22	0	1,286	
สมุทรสงคราม	0	0	0	18	0	0	17	0	1	0	0	0	1	0	0	37	
สมุทรสาคร	2	1	1	414	0	5	125	3	17	7	29	0	2	2	0	608	
สระแก้ว	1	0	0	10	0	0	10	0	0	0	0	0	0	1	0	22	
สระบุรี	1	0	6	50	0	8	42	4	6	0	13	0	1	2	0	133	
สิงห์บุรี	0	0	0	10	0	1	14	0	0	0	2	0	0	5	0	32	
สุโขทัย	1	0	0	6	0	4	15	2	0	0	2	0	1	0	0	31	
สุพรรณบุรี	1	0	1	17	1	5	43	2	0	0	8	0	6	0	0	84	
สุราษฎร์ธานี	4	0	3	32	0	9	60	69	11	5	32	0	5	2	0	232	
สุรินทร์	0	0	1	12	1	6	27	4	1	1	0	0	1	0	0	54	
หนองคาย	0	0	0	10	0	2	21	3	2	2	0	0	0	1	0	41	
หนองบัวลำภู	1	0	1	8	0	1	2	0	0	0	1	0	1	7	0	22	
อ่างทอง	0	0	0	4	1	0	6	0	0	0	0	0	0	0	0	11	
อำนาจเจริญ	0	0	0	2	0	0	9	0	1	0	0	0	0	9	0	21	
อุดรธานี	2	0	3	12	2	4	45	7	4	5	11	0	2	2	0	99	
อุตรดิตถ์	0	0	1	5	0	2	19	0	0	0	1	0	0	0	0	28	
อุทัยธานี	0	0	0	2	0	0	4	0	2	0	0	0	0	0	0	8	
อุบลราชธานี	0	0	1	24	2	10	67	11	0	2	3	0	2	10	0	132	
ไม่ระบุจังหวัด	0	0	1	0	0	1	0	0	0	1	0	0	0	0	1	4	
รวม	172	20	115	5,554	77	796	5,346	1,224	734	674	2,997	54	175	446	3	18,387	





ตารางที่ 4.6 (ต่อ) จำนวนวิสาหกิจ จำแนกตามกิจกรรมทางเศรษฐกิจและจังหวัด

จังหวัด	วิสาหกิจขนาดใหญ่ (LE)															Total	SMEs	ไม่ระบุ	Total
	A	B	C	D	E	F	G	H	I	J	K	M	N	O	ไม่ระบุ				
กระบี่	0	0	0	0	0	0	15	7	0	0	1	0	0	0	0	23	24,781	15	24,819
กรุงเทพมหานคร	24	5	19	937	29	159	2,037	210	164	459	778	5	60	58	1	4,945	573,634	611	579,190
กาญจนบุรี	0	0	0	11	0	0	10	0	0	0	2	0	1	0	0	24	28,557	35	28,616
กาฬสินธุ์	0	1	0	3	0	1	8	0	0	0	0	0	0	0	0	13	42,272	22	42,307
กำแพงเพชร	0	0	0	0	0	0	9	0	1	0	0	0	0	0	0	10	18,939	18	18,967
ขอนแก่น	0	0	0	6	1	1	39	4	0	1	2	0	10	0	0	55	82,040	95	82,190
จันทบุรี	0	0	0	2	0	0	11	0	0	0	2	1	1	0	0	17	25,369	20	25,406
ฉะเชิงเทรา	3	0	0	89	1	1	24	0	4	0	8	0	0	1	0	131	22,517	28	22,676
ชลบุรี	3	0	1	225	0	12	115	14	11	8	38	0	7	7	0	441	92,605	52	93,098
ชัยนาท	0	0	0	4	0	0	3	0	0	0	0	0	0	0	0	7	12,944	16	12,967
ชัยภูมิ	0	0	0	0	0	1	2	0	1	0	0	0	0	0	0	4	32,776	25	32,805
ชุมพร	0	0	0	2	0	0	13	0	1	0	1	0	0	0	0	17	19,567	40	19,624
เชียงราย	0	0	0	2	0	1	23	1	1	0	1	0	2	0	0	31	54,251	32	54,314
เชียงใหม่	1	0	0	15	0	5	76	6	4	4	6	2	5	0	0	124	86,101	54	86,279
ศรีสะเกษ	0	0	0	5	0	0	19	2	0	1	0	0	1	0	0	28	34,248	68	34,344
ตราด	0	0	0	1	1	0	5	2	0	0	0	0	0	0	0	9	6,731	13	6,753
ตาก	0	0	0	2	1	0	7	0	0	0	1	0	0	0	0	11	17,242	13	17,266
นครนายก	0	0	0	2	0	0	5	0	0	0	1	0	0	0	0	8	7,244	11	7,263
นครปฐม	0	0	0	73	1	3	62	2	2	2	9	0	1	1	0	156	43,453	50	43,659
นครพนม	0	0	0	0	0	0	3	0	0	0	0	0	0	0	0	3	25,765	22	25,790
นครราชสีมา	1	0	0	43	3	2	45	1	1	1	3	0	3	0	0	103	83,916	99	84,118
นครศรีธรรมราช	1	0	1	4	0	0	17	0	0	0	2	0	0	0	0	25	50,554	25	50,604
นครสวรรค์	0	0	0	9	1	0	22	1	1	0	0	1	1	0	0	36	32,172	23	32,231
นนทบุรี	2	0	0	40	2	14	123	4	4	3	33	0	3	5	0	233	50,815	19	51,067
นราธิวาส	0	0	0	3	0	0	5	0	0	0	0	0	0	0	0	8	21,128	9	21,145
น่าน	0	0	0	0	0	0	8	0	0	0	0	0	0	0	0	8	25,326	24	25,358

### ตารางที่ 4.6 (ต่อ) จำนวนวิสาหกิจ จำแนกตามกิจกรรมทางเศรษฐกิจและจังหวัด

จังหวัด	วิสาหกิจขนาดใหญ่ (LE)															ไม่ระบุ	Total	SMEs	ไม่ระบุ	Total
	A	B	C	D	E	F	G	H	I	J	K	M	N	O						
บุรีรัมย์	0	0	0	2	0	3	10	0	0	0	1	0	0	0	0	16	46,274	16	46,306	
ปทุมธานี	2	0	1	151	3	6	105	3	5	7	29	1	5	6	1	325	69,417	37	69,779	
ประจวบคีรีขันธ์	0	0	0	8	0	1	5	3	0	0	2	0	0	1	0	20	22,220	30	22,270	
ปราจีนบุรี	0	0	0	47	5	0	10	0	0	0	4	0	0	0	0	66	15,996	22	16,084	
ปัตตานี	0	0	0	4	0	0	11	0	0	0	0	0	0	0	0	15	19,419	38	19,472	
พระนครศรีอยุธยา	1	0	0	150	0	0	44	0	5	2	5	0	1	0	0	208	30,287	6	30,501	
พะเยา	0	0	0	0	0	0	3	0	0	0	0	0	1	0	0	4	18,152	13	18,169	
พังงา	0	0	0	0	0	0	6	4	0	1	0	0	0	0	0	11	11,906	7	11,924	
พิจิตร	0	0	0	0	0	0	3	0	0	0	0	0	0	0	0	5	16,265	27	16,297	
พิษณุโลก	2	0	0	1	0	2	19	2	0	0	2	0	3	0	0	31	34,394	52	34,477	
เพชรบุรี	0	0	0	8	0	0	16	5	0	0	1	0	1	0	0	31	15,427	14	15,472	
เพชรบูรณ์	0	0	0	2	0	0	8	0	1	0	3	0	0	0	0	14	31,337	21	31,372	
แพร่	0	0	0	1	0	1	4	0	0	0	0	0	0	0	0	6	32,738	41	32,785	
ภูเก็ต	2	0	0	4	2	2	38	43	0	3	57	1	3	3	0	158	45,581	13	45,752	
มหาสารคาม	0	0	0	0	0	0	5	0	0	0	0	0	0	0	0	5	43,152	16	43,173	
มุกดาหาร	0	0	0	1	0	0	3	0	0	0	1	0	0	0	0	5	16,208	9	16,222	
แม่ฮ่องสอน			0	0	0	0	0	0	0	0	0	0	0	0	0	0	7,776	4	7,780	
ยโสธร	0	0	0	0	0	0	8	0	0	0	0	0	0	0	0	8	13,438	11	13,457	
ยะลา	0	0	0	0	0	0	9	0	0	1	0	0	0	0	0	10	11,723	11	11,744	
ร้อยเอ็ด	0	0	0	3	0	0	14	0	0	0	2	0	1	0	0	20	53,164	28	53,212	
ระนอง	0	0	0	2	0	0	3	0	0	0	0	0	0	0	0	5	9,565	9	9,579	
ระยอง	0	0	1	153	1	3	62	1	2	3	6	0	1	1	0	234	27,904	13	28,151	
ราชบุรี	1	0	0	19	0	0	19	0	0	0	1	1	0	1	0	42	30,470	30	30,542	
ลพบุรี	0	0	0	1	0	0	13	0	1	0	0	0	0	0	0	15	24,068	16	24,099	
ลำปาง	0	0	2	5	0	0	17	0	0	0	1	0	1	0	0	26	30,032	48	30,106	



ตารางที่ 4.6 (ต่อ) จำนวนวิสาหกิจ จำแนกตามกิจกรรมทางเศรษฐกิจและจังหวัด

จังหวัด	วิสาหกิจขนาดใหญ่ (LE)															ไม่ระบุ	Total	SMEs	ไม่ระบุ	Total
	A	B	C	D	E	F	G	H	I	J	K	M	N	O						
ลำพูน	0	0	0	24	0	0	6	0	0	0	2	0	0	0	0	32	24,119	22	24,173	
เลย	0	0	0	0	0	0	4	0	0	0	1	0	0	0	0	5	18,798	64	18,867	
ศรีสะเกษ	0	0	0	2	0	1	8	0	0	0	0	0	0	0	0	11	46,924	60	46,995	
สกลนคร	0	0	0	1	0	0	12	0	0	0	0	0	0	0	0	13	30,046	26	30,085	
สงขลา	1	1	0	48	1	2	62	6	1	1	3	0	2	0	0	128	53,645	25	53,798	
สตูล	0	0	0	0	0	0	3	0	0	0	0	0	0	0	0	3	12,463	3	12,469	
สมุทรปราการ	1	0	1	358	5	10	199	2	13	9	38	0	8	3	0	647	75,610	57	76,314	
สมุทรสงคราม	0	0	0	4	0	1	8	0	0	0	0	0	0	0	0	13	6,093	8	6,114	
สมุทรสาคร	0	0	0	155	0	2	78	2	3	1	20	0	4	0	0	265	29,579	21	29,865	
สระแก้ว	1	0	0	1	0	1	6	0	0	0	0	0	0	0	0	9	16,936	20	16,965	
สระบุรี	1	0	0	23	0	0	20	0	1	0	2	0	1	1	0	49	21,099	29	21,177	
สิงห์บุรี	0	0	0	5	0	0	6	0	0	0	0	0	0	0	0	11	10,202	9	10,222	
สุโขทัย	0	0	0	0	0	0	6	0	0	0	0	0	0	0	0	6	17,641	19	17,666	
สุพรรณบุรี	0	0	0	2	1	0	11	0	0	0	0	0	2	0	0	16	22,300	25	22,341	
สุราษฎร์ธานี	1	1	0	5	0	0	36	7	2	0	3	0	1	0	0	56	58,592	19	58,667	
สุรินทร์	0	0	0	0	1	1	14	0	0	0	2	0	0	0	0	18	51,699	31	51,748	
หนองคาย	0	0	0	1	0	1	4	2	0	0	1	0	0	0	0	9	24,512	17	24,538	
หนองบัวลำภู	0	0	0	1	0	0	3	0	0	0	0	0	0	0	0	4	20,587	5	20,596	
อ่างทอง	0	0	0	0	0	2	4	0	0	0	0	0	0	0	0	6	8,889	19	8,914	
อำนาจเจริญ	0	0	0	0	0	0	2	0	0	0	0	0	0	0	0	2	17,893	21	17,916	
อุดรธานี	0	0	0	1	0	2	21	0	0	0	0	1	2	0	0	27	48,798	35	48,860	
อุตรดิตถ์	0	0	0	1	0	0	3	0	0	1	0	0	0	0	0	5	13,932	13	13,950	
อุทัยธานี	0	0	0	0	0	0	2	1	0	0	0	0	0	0	0	3	9,133	25	9,161	
อุบลราชธานี	1	0	0	3	0	2	30	0	0	0	0	0	1	0	0	37	57,200	31	57,268	
ไม่ระบุจังหวัด	0	0	0	0	0	0	0	0	0	0	0	0	0	0	12	12	71	1	84	
<b>รวม</b>	<b>49</b>	<b>8</b>	<b>26</b>	<b>2,677</b>	<b>59</b>	<b>243</b>	<b>3,692</b>	<b>335</b>	<b>229</b>	<b>508</b>	<b>1,075</b>	<b>13</b>	<b>124</b>	<b>88</b>	<b>14</b>	<b>9,140</b>	<b>2,913,167</b>	<b>2,605</b>	<b>2,924,912</b>	

ที่มา : สำนักงานสถิติแห่งชาติ, สำนักงานประกันสังคม, กรมพัฒนาธุรกิจการค้า  
ประมวลผลโดย : สำนักงานส่งเสริมวิสาหกิจขนาดกลางและขนาดย่อม



จากตารางที่ 4.6 เมื่อพิจารณาจากจำนวนวิชาชีพ จำแนกตามกิจกรรมทางเศรษฐกิจ และจังหวัด ในปี 2553 สามารถพิจารณาจำแนกตามขนาดของวิชาชีพได้ดังนี้

**วิชาชีพขนาดย่อม (SE)** มีจำนวนวิชาชีพตามกิจกรรมทางเศรษฐกิจในหมวด G การขายส่ง ขายปลีก การซ่อมแซมยานยนต์ มากที่สุด โดยมีจำนวนวิชาชีพสูงถึง 1,441,119 ราย ซึ่งจังหวัดที่มีจำนวนวิชาชีพสูงที่สุดในหมวดนี้ ยกเว้นกรุงเทพมหานคร ได้แก่ จังหวัด นครราชสีมา มีจำนวนวิชาชีพ จำนวน 53,028 ราย จังหวัดชลบุรี มีจำนวนวิชาชีพ จำนวน 41,303 ราย และจังหวัดขอนแก่น มีจำนวนวิชาชีพ จำนวน 39,979 ราย ตามลำดับ รองลงมาคือ กิจกรรมทางเศรษฐกิจในหมวด D การผลิตอุตสาหกรรม โดยมีการจ้างงานจำนวน 515,967 ราย ซึ่งจังหวัดที่มีจำนวนวิชาชีพสูงที่สุดในหมวดนี้ ยกเว้นกรุงเทพมหานคร ได้แก่ จังหวัดสุรินทร์ มีจำนวนวิชาชีพ จำนวน 25,442 ราย จังหวัดขอนแก่น มีจำนวนวิชาชีพ จำนวน 19,075 ราย และจังหวัดกาฬสินธุ์ มีจำนวนวิชาชีพ จำนวน 16,095 ราย ตามลำดับ

**วิชาชีพขนาดกลาง (ME)** มีจำนวนวิชาชีพตามกิจกรรมทางเศรษฐกิจในหมวด D การผลิตอุตสาหกรรม มากที่สุด โดยมีจำนวนวิชาชีพ จำนวน 5,554 ราย ซึ่งจังหวัดที่มีจำนวน วิชาชีพสูงที่สุดในหมวดนี้ ยกเว้นกรุงเทพมหานคร ได้แก่ จังหวัดสมุทรปราการ มีจำนวน วิชาชีพ จำนวน 770 ราย จังหวัดสมุทรสาคร มีจำนวนวิชาชีพ จำนวน 414 ราย และจังหวัด ชลบุรี จำนวน 368 ราย ตามลำดับ รองลงมาคือ กิจกรรมทางเศรษฐกิจในหมวด G การขาย ส่ง ขายปลีก การซ่อมแซมยานยนต์ โดยมีจำนวนวิชาชีพ จำนวน 5,346 ราย ซึ่งจังหวัด ที่มีจำนวนวิชาชีพสูงที่สุดในหมวดนี้ ยกเว้นกรุงเทพมหานคร ได้แก่ จังหวัดสมุทรปราการ มี จำนวนวิชาชีพ จำนวน 266 ราย จังหวัดนนทบุรี มีจำนวนวิชาชีพ จำนวน 144 ราย และ จังหวัดชลบุรี มีจำนวนวิชาชีพ จำนวน 140 ราย ตามลำดับ

**วิสาหกิจขนาดใหญ่ (LE)** มีจำนวนวิสาหกิจตามกิจกรรมทางเศรษฐกิจใน G การขายส่ง ขายปลีก การซ่อมแซมยานยนต์ มากที่สุด โดยมีจำนวนวิสาหกิจ จำนวน 3,692 ราย ซึ่งจังหวัดที่มีจำนวนวิสาหกิจสูงที่สุดในหมวดนี้ ยกเว้นกรุงเทพมหานคร ได้แก่ จังหวัดสมุทรปราการ มีจำนวนวิสาหกิจ จำนวน 199 ราย จังหวัดนนทบุรี มีจำนวนวิสาหกิจ จำนวน 123 ราย และจังหวัดชลบุรี มีจำนวนวิสาหกิจ จำนวน 115 ราย ตามลำดับ รองลงมาคือ กิจกรรมทางเศรษฐกิจในหมวด D การผลิตอุตสาหกรรม โดยมีจำนวนวิสาหกิจ จำนวน 2,677 ราย ซึ่งจังหวัดที่มีจำนวนวิสาหกิจสูงที่สุดในหมวดนี้ ยกเว้นกรุงเทพมหานคร ได้แก่ จังหวัดสมุทรปราการ มีจำนวนวิสาหกิจ จำนวน 358 ราย จังหวัดชลบุรี มีจำนวนวิสาหกิจ จำนวน 225 ราย และจังหวัดสมุทรสาคร มีจำนวนวิสาหกิจ จำนวน 155 ราย ตามลำดับ

#### 4.2 การจ้างงานในวิสาหกิจขนาดกลางและขนาดย่อม ปี 2553

จากตารางที่ 4.7 สำหรับการจ้างงานในวิสาหกิจของไทยนั้น ในปี 2553 มีการจ้างงานในกิจการทุกขนาดรวมทั้งสิ้น 13,496,173 ราย โดยเป็นการจ้างงานในวิสาหกิจขนาดใหญ่ (LE) 2,988,581 ราย และเป็นการจ้างงานใน SMEs จำนวน 10,507,507 ราย หรือร้อยละ 77.86 ของการจ้างงานรวมทั้งหมด โดยที่ วิสาหกิจขนาดเล็ก (SE) จะมีสัดส่วนต่อวิสาหกิจรวมสูงที่สุด ถึงร้อยละ 66.72 และยังมีสัดส่วนต่อ SMEs สูงที่สุด ถึงร้อยละ 85.70

จากตารางที่ 4.8 เมื่อพิจารณาการจ้างงานของ SMEs จำแนกตามกิจกรรมทางเศรษฐกิจที่สำคัญในปี 2553 นั้น พบว่า มีการกระจายตัวของการจ้างงานอยู่ภาคการบริการ สูงที่สุด จำนวน 3,764,118 ราย รองลงมาคือ ภาคผลิตสินค้า และภาคการค้าและซ่อมบำรุง ตามลำดับ ทั้งนี้ หากพิจารณาสัดส่วนการจ้างงานของ SMEs ในปี 2553 จะเห็นว่า ในภาคการค้าและซ่อมบำรุงจะมีการจ้างงานเพียงร้อยละ 30.03 ของการจ้างงานใน SMEs ทั้งหมด ในขณะที่ภาคการบริการ มีการจ้างงานในสัดส่วนสูงที่สุดคือ ร้อยละ 35.82 ของการจ้างงานใน SMEs ทั้งหมด





### ตารางที่ 4.7 การจ้างงานรวมของวิสาหกิจ ปี 2553 จำแนกตามขนาดธุรกิจ

ขนาด	การจ้างงาน (คน)	สัดส่วนต่อวิสาหกิจรวม	สัดส่วนต่อ SMEs
SE	9,005,265	66.72	85.70
ME	1,502,242	11.13	14.30
LE	2,988,581	22.14	-
SMEs	10,507,507	77.86	-
ไม่ระบุ	85	-	-
<b>รวม</b>	<b>13,496,173</b>	<b>100.00</b>	<b>-</b>

ที่มา : สำนักงานสถิติแห่งชาติ, สำนักงานประกันสังคม, กรมพัฒนาธุรกิจการค้า  
ประมวลผลโดย : สำนักงานส่งเสริมวิสาหกิจขนาดกลางและขนาดย่อม

### ตารางที่ 4.8 การจ้างงานของ SMEs ปี 2553 จำแนกตามกิจกรรมทางเศรษฐกิจที่สำคัญ

กิจกรรมทางเศรษฐกิจที่สำคัญ	การจ้างงาน (คน)	สัดส่วนต่อการจ้างงานรวม
ภาคการค้าและซ่อมบำรุง	3,250,119	30.03
ภาคบริการ	3,764,118	35.82
ภาคผลิตสินค้า	3,493,270	33.25
ไม่ระบุ	85	0.00
<b>รวม</b>	<b>10,507,507</b>	<b>100.00</b>

ที่มา : สำนักงานสถิติแห่งชาติ, สำนักงานประกันสังคม, กรมพัฒนาธุรกิจการค้า  
ประมวลผลโดย : สำนักงานส่งเสริมวิสาหกิจขนาดกลางและขนาดย่อม

#### 4.2.1 การจ้างงานในวิสาหกิจขนาดกลางและขนาดย่อม ตามกลุ่มจังหวัด

จากตารางที่ 4.9 เมื่อพิจารณาการจ้างงานของ SMEs จำแนกตามกลุ่มจังหวัด ในปี 2553 นั้น พบว่า มีการกระจายตัวของการจ้างงานอยู่ในกรุงเทพมหานครสูงที่สุด จำนวน 3,320,141 ราย รองลงมาคือ กลุ่มจังหวัดภาคกลางตอนกลาง (ประกอบด้วย จ.ฉะเชิงเทรา จ.สมุทรปราการ จ.นครนายก จ.สระแก้ว และ จ.ปราจีนบุรี) จำนวน 848,392 ราย และ กลุ่มจังหวัดภาคกลางตอนบน 1 (ประกอบด้วย จ.นนทบุรี จ.พระนครศรีอยุธยา จ.ปทุมธานี และ จ.สระบุรี) จำนวน 815,677 ราย ตามลำดับ ทั้งนี้ หากพิจารณาจังหวัดที่มีการจ้างงานของ SMEs สูงสุด ในปี 2553 ยกเว้นกรุงเทพมหานคร คือ จ.สมุทรปราการ มีการจ้างงานจำนวน 607,144 ราย รองลงมาคือ จ.ชลบุรี มีการจ้างงาน จำนวน 379,798 ราย และ จ.ปทุมธานี มีการจ้างงาน จำนวน 293,092 ราย ตามลำดับ ส่วนจังหวัดที่มีการจ้างงานของ SMEs น้อยที่สุด ได้แก่ จ.แม่ฮ่องสอน ซึ่งมีการจ้างงานจำนวน 12,930 ราย เท่านั้น

จากตารางที่ 4.10 จำนวนการจ้างงานของวิสาหกิจขนาดกลางและขนาดย่อม ปี 2553 จำแนกตามจังหวัด พบว่าจังหวัดกรุงเทพมหานคร มีจำนวนการจ้างงานของวิสาหกิจขนาดกลางและขนาดย่อมสูงที่สุด โดยมีจำนวนทั้งสิ้น 3,320,141 ราย คิดเป็นร้อยละ 31.60 ของวิสาหกิจขนาดกลางและขนาดย่อม รองลงมาอยู่ในจังหวัดสมุทรปราการ มีจำนวน 607,144 ราย คิดเป็นร้อยละ 5.78 ของวิสาหกิจขนาดกลางและขนาดย่อม



ตารางที่ 4.9 จำนวนการจ้างงานรวมของวิชาชีพขนาดกลางและขนาดย่อม ปี 2553  
จำแนกตามกลุ่มจังหวัด

กลุ่มจังหวัด	จังหวัด	จำนวนแยกตามจังหวัด (คน)	จำนวนแยกตามกลุ่ม (คน)
1. กลุ่มจังหวัดภาคกลางตอนบน 1	นนทบุรี	237,519	815,677
	พระนครศรีอยุธยา	182,801	
	ปทุมธานี	293,092	
	สระบุรี	102,265	
2. กลุ่มจังหวัดภาคกลางตอนบน 2	ลพบุรี	64,678	142,610
	สิงห์บุรี	24,050	
	ชัยนาท	25,768	
	อ่างทอง	28,114	
3. กลุ่มจังหวัดภาคกลางตอนกลาง	ฉะเชิงเทรา	107,319	848,392
	สมุทรปราการ	607,144	
	นครนายก	23,563	
	สระแก้ว	46,295	
	ปราจีนบุรี	64,071	
4. กลุ่มจังหวัดภาคกลางตอนล่าง 1	ราชบุรี	102,835	474,195
	สุพรรณบุรี	74,772	
	นครปฐม	213,163	
5. กลุ่มจังหวัดภาคกลางตอนล่าง 2	กาญจนบุรี	83,425	405,575
	เพชรบุรี	55,987	
	ประจวบคีรีขันธ์	57,270	
	สมุทรสงคราม	26,277	
6. กลุ่มจังหวัดภาคใต้ฝั่งอ่าวไทย	สมุทรสาคร	266,041	372,806
	ชุมพร	42,226	
	นครศรีธรรมราช	128,659	
	พัทลุง	57,727	
7. กลุ่มจังหวัดภาคใต้ฝั่งอันดามัน	สุราษฎร์ธานี	144,194	318,927
	กระบี่	61,304	
	ตรัง	84,695	
	พังงา	32,351	
	ภูเก็ต	119,024	
8. กลุ่มจังหวัดภาคใต้ชายแดน	ระนอง	21,553	345,842
	นราธิวาส	48,095	
	ปัตตานี	45,142	
	ยะลา	36,640	
9. กลุ่มจังหวัดภาคตะวันออก	สงขลา	190,411	615,283
	สตูล	25,554	
	ชลบุรี	379,798	
	ระยอง	148,766	
	จันทบุรี	63,984	
ตราด	22,735		

ตารางที่ 4.9 (ต่อ) จำนวนการจ้างงานรวมของวิสาหกิจขนาดกลางและขนาดย่อม ปี 2553  
จำแนกตามกลุ่มจังหวัด

●	●	●	●
กลุ่มจังหวัด	จังหวัด	จำนวนแยกตามจังหวัด	จำนวนแยกตามกลุ่ม
10. กลุ่มจังหวัดภาคตะวันออกเฉียงเหนือตอนบน 1	อุดรธานี	115,409	252,600
	หนองบัวลำภู	40,758	
	หนองคาย	57,834	
	เลย	38,599	
11. กลุ่มจังหวัดภาคตะวันออกเฉียงเหนือตอนบน 2	สกลนคร	59,361	139,773
	นครพนม	47,989	
	มุกดาหาร	32,423	
12. กลุ่มจังหวัดภาคตะวันออกเฉียงเหนือตอนกลาง	กาฬสินธุ์	83,482	487,487
	ขอนแก่น	190,001	
	มหาสารคาม	97,477	
	ร้อยเอ็ด	116,527	
13. กลุ่มจังหวัดภาคตะวันออกเฉียงเหนือตอนล่าง 1	ชัยภูมิ	72,268	488,463
	นครราชสีมา	219,142	
	บุรีรัมย์	96,772	
	สุรินทร์	100,281	
14. กลุ่มจังหวัดภาคตะวันออกเฉียงเหนือตอนล่าง 2	ยโสธร	34,425	299,536
	ศรีสะเกษ	100,272	
	อำนาจเจริญ	31,929	
	อุบลราชธานี	132,910	
15. กลุ่มจังหวัดภาคเหนือตอนบน 1	เชียงใหม่	277,250	459,126
	ลำพูน	76,267	
	ลำปาง	92,679	
	แม่ฮ่องสอน	12,930	
16. กลุ่มจังหวัดภาคเหนือตอนบน 2	เชียงราย	99,293	250,170
	พะเยา	38,224	
	แพร่	72,629	
	น่าน	40,024	
17. กลุ่มจังหวัดภาคเหนือตอนล่าง 1	พิษณุโลก	73,174	260,642
	ตาก	43,907	
	สุโขทัย	40,106	
	อุตรดิตถ์	34,727	
	เพชรบูรณ์	68,728	
18. กลุ่มจังหวัดภาคเหนือตอนล่าง 2	นครสวรรค์	102,486	210,262
	อุทัยธานี	20,345	
	กำแพงเพชร	50,342	
	พิจิตร	37,089	
	กรุงเทพ		
รวม			10,507,507

ที่มา : สำนักงานสถิติแห่งชาติ, สำนักงานประกันสังคม, กรมพัฒนาธุรกิจการค้า  
ประมวลผลโดย : สำนักงานส่งเสริมวิสาหกิจขนาดกลางและขนาดย่อม



ตารางที่ 4.10 จำนวนการจ้างงาน จำแนกตามรายจังหวัดและขนาดของวิทยาศาสตร์

จังหวัด	SE	ME	LE	SMEs	N/A	Total
กรุงเทพมหานคร	2,719,957	600,184	1,555,747	3,320,141	-	4,875,888
สมุทรปราการ	444,727	162,417	248,347	607,144	-	855,491
ชลบุรี	299,435	80,362	158,885	379,798	-	538,683
ปทุมธานี	233,051	60,041	194,542	293,092	-	487,634
เชียงใหม่	253,244	24,006	23,994	277,250	-	301,244
สมุทรสาคร	191,781	74,260	95,725	266,041	-	361,766
นนทบุรี	208,651	28,869	75,470	237,519	-	312,989
นครราชสีมา	195,646	23,495	40,688	219,142	-	259,830
นครปฐม	169,715	43,448	43,490	213,163	60	256,712
สงขลา	169,881	20,531	49,429	190,411	-	239,840
ขอนแก่น	178,648	11,353	17,583	190,001	-	207,585
พระนครศรีอยุธยา	133,715	49,086	162,334	182,801	-	345,135
ระยอง	107,270	41,496	83,559	148,766	-	232,325
สุราษฎร์ธานี	131,465	12,729	3,592	144,194	-	147,786
อุบลราชธานี	126,641	6,270	5,453	132,910	-	138,363
นครศรีธรรมราช	123,054	5,604	1,390	128,659	25	130,074
ภูเก็ต	99,747	19,276	20,209	119,024	-	139,232
ร้อยเอ็ด	112,442	4,086	596	116,527	-	117,123
อุดรธานี	110,690	4,719	3,459	115,409	-	118,868
ฉะเชิงเทรา	80,223	27,096	37,202	107,319	-	144,521
ราชบุรี	90,209	12,626	9,105	102,835	-	111,940
นครสวรรค์	94,551	7,935	3,232	102,486	-	105,718
สระบุรี	91,829	10,436	14,704	102,265	-	116,970
สุรินทร์	97,219	3,063	591	100,281	-	100,873
ศรีสะเกษ	96,933	3,339	-	100,272	-	100,272
เขียงราย	93,949	5,345	2,477	99,293	-	101,770
มหาสารคาม	91,242	6,235	182	97,477	-	97,660
บุรีรัมย์	94,235	2,537	852	96,772	-	97,624
ลำปาง	82,946	9,733	2,328	92,679	-	95,007
ตรัง	76,687	8,008	4,134	84,695	-	88,829
กาฬสินธุ์	80,707	2,775	953	83,482	-	84,435
กาญจนบุรี	76,270	7,155	5,215	83,425	-	88,640
ลำพูน	65,955	10,312	39,802	76,267	-	116,069
สุพรรณบุรี	72,506	2,266	1,462	74,772	-	76,234
พิษณุโลก	68,952	4,222	2,525	73,174	-	75,699
แพร่	70,918	1,711	52	72,629	-	72,681
ชัยภูมิ	69,241	3,027	1,183	72,268	-	73,450
เพชรบูรณ์	64,944	3,784	204	68,728	-	68,932

ตารางที่ 4.10 (ต่อ) จำนวนการจ้างงาน จำแนกตามรายจังหวัดและขนาดของวิสาหกิจ

จังหวัด	SE	ME	LE	SMEs	N/A	Total
ลพบุรี	62,229	2,449	1,559	64,678	-	66,238
ปราจีนบุรี	52,638	11,433	35,944	64,071	-	100,016
จันทบุรี	57,545	6,439	1,031	63,984	-	65,016
กระบี่	55,559	5,745	2,734	61,304	-	64,038
สกลนคร	57,045	2,316	80	59,361	-	59,441
หนองคาย	55,783	2,051	491	57,834	-	58,325
พัทลุง	56,652	1,074	-	57,727	-	57,727
ประจวบคีรีขันธ์	49,584	7,686	6,254	57,270	-	63,524
เพชรบุรี	48,125	7,862	6,259	55,987	-	62,246
กำแพงเพชร	49,503	839	446	50,342	-	50,788
นครราชสีมา	46,609	1,485	538	48,095	-	48,633
นครพนม	46,787	1,202	-	47,989	-	47,989
สระแก้ว	40,675	5,620	44	46,295	-	46,339
ปัตตานี	41,294	3,848	4,341	45,142	-	49,483
ตาก	38,958	4,949	1,001	43,907	-	44,908
ชุมพร	40,581	1,645	4,230	42,226	-	46,456
หนองบัวลำภู	38,791	1,967	578	40,758	-	41,336
สุโขทัย	38,098	2,008	148	40,106	-	40,254
น่าน	39,350	674	39	40,024	-	40,063
เลย	37,651	948	305	38,599	-	38,904
พะเยา	36,934	1,290	315	38,224	-	38,538
พิจิตร	35,597	1,491	-	37,089	-	37,089
ยะลา	34,959	1,681	417	36,640	-	37,058
อุดรดิตถ์	33,777	950	1,230	34,727	-	35,957
ยโสธร	33,222	1,203	82	34,425	-	34,508
มุกดาหาร	31,060	1,363	160	32,423	-	32,582
พังงา	30,168	2,183	690	32,351	-	33,041
อำนาจเจริญ	30,507	1,422	-	31,929	-	31,929
อ่างทอง	27,325	789	-	28,114	-	28,114
สมุทรสงคราม	24,443	1,834	1,360	26,277	-	27,637
ชัยนาท	23,537	2,231	426	25,768	-	26,193
สตูล	24,845	709	1,464	25,554	-	27,018
สิงห์บุรี	22,442	1,608	1,319	24,050	-	25,368
นครนายก	21,588	1,975	2,681	23,563	-	26,245
ตราด	19,912	2,823	312	22,735	-	23,047
ระนอง	19,878	1,675	782	21,553	-	22,335
อุทัยธานี	19,834	510	624	20,345	-	20,968
แม่ฮ่องสอน	12,502	428	-	12,930	-	12,930
<b>รวม</b>	<b>9,005,265</b>	<b>1,502,242</b>	<b>2,988,581</b>	<b>10,507,507</b>	<b>85</b>	<b>13,496,173</b>

ที่มา : สำนักงานสถิติแห่งชาติ, สำนักงานประกันสังคม, กรมพัฒนาธุรกิจการค้า  
ประมวลผลโดย : สำนักงานส่งเสริมวิสาหกิจขนาดกลางและขนาดย่อม





จากตารางที่ 4.11 เมื่อพิจารณาจากจำนวนการจ้างงาน จำแนกตามกิจกรรมทางเศรษฐกิจ ตามขนาด และจังหวัด ในปี 2553 สามารถพิจารณาจำแนกตามขนาดของวิสาหกิจได้ดังนี้

วิสาหกิจขนาดย่อม (SE) มีจำนวนการจ้างงานตามกิจกรรมทางเศรษฐกิจในหมวด G การขายส่ง ขายปลีก การซ่อมแซมยานยนต์ฯ มากที่สุด โดยมีการจ้างงานสูงถึง 3,089,511 ราย ซึ่งจังหวัดที่มีการจ้างงานสูงที่สุดในหมวดนี้ ยกเว้นกรุงเทพมหานคร ได้แก่ จังหวัดสมุทรปราการ มีการจ้างงานจำนวน 101,294 ราย จังหวัดเชียงใหม่ มีการจ้างงานจำนวน 88,439 ราย และจังหวัดชลบุรี มีการจ้างงานจำนวน 83,265 ราย ตามลำดับ รองลงมาคือ กิจกรรมทางเศรษฐกิจในหมวด D การผลิตอุตสาหกรรม โดยมีการจ้างงานจำนวน 2,552,992 ราย ซึ่งจังหวัดที่มีการจ้างงานสูงที่สุดในหมวดนี้ ยกเว้นกรุงเทพมหานคร ได้แก่ จังหวัดสมุทรปราการ มีการจ้างงานจำนวน 212,750 ราย จังหวัดสมุทรสาคร มีการจ้างงานจำนวน 120,651 ราย และจังหวัดนครปฐม มีการจ้างงานจำนวน 73,841 ราย ตามลำดับ

วิสาหกิจขนาดกลาง (ME) มีจำนวนการจ้างงานตามกิจกรรมทางเศรษฐกิจในหมวด D การผลิตอุตสาหกรรมมากที่สุด โดยมีการจ้างงานจำนวน 851,593 ราย ซึ่งจังหวัดที่มีการจ้างงานสูงที่สุดในหมวดนี้ ยกเว้นกรุงเทพมหานคร ได้แก่ จังหวัดสมุทรปราการ มีการจ้างงานจำนวน 125,355 ราย จังหวัดปทุมธานี มีการจ้างงานจำนวน 64,524 ราย และจังหวัดนนทบุรี จำนวน 56,823 ราย ตามลำดับ รองลงมาคือ กิจกรรมทางเศรษฐกิจในหมวด G การขายส่ง ขายปลีก การซ่อมแซมยานยนต์ฯ โดยมีการจ้างงานจำนวน 160,608 ราย ซึ่งจังหวัดที่มีการจ้างงานสูงที่สุดในหมวดนี้ ยกเว้นกรุงเทพมหานคร ได้แก่ จังหวัดสมุทรปราการ มีการจ้างงานจำนวน 9,573 ราย จังหวัดระยอง มีการจ้างงานจำนวน 4,622 ราย และจังหวัดพระนครศรีอยุธยา มีการจ้างงานจำนวน 4,180 ราย ตามลำดับ

**วิสาหกิจขนาดใหญ่ (LE)** มีจำนวนการจ้างงานตามกิจกรรมทางเศรษฐกิจในหมวด D การผลิตอุตสาหกรรมมากที่สุด โดยมีการจ้างงานจำนวน 1,738,877 ราย ซึ่งจังหวัดที่มีการจ้างงานสูงที่สุดในหมวดนี้ ยกเว้นกรุงเทพมหานคร ได้แก่ จังหวัดสมุทรปราการ มีการจ้างงานจำนวน 201,328 ราย จังหวัดปทุมธานี มีการจ้างงานจำนวน 163,130 ราย และจังหวัดพระนครศรีอยุธยา จำนวน 147,891 ราย ตามลำดับ รองลงมาคือ กิจกรรมทางเศรษฐกิจในหมวด G การขายส่ง ขายปลีก การซ่อมแซมยานยนต์ โดยมีการจ้างงานจำนวน 498,073 ราย ซึ่งจังหวัดที่มีการจ้างงานสูงที่สุดในหมวดนี้ ยกเว้นกรุงเทพมหานคร ได้แก่ จังหวัดสมุทรปราการ มีการจ้างงานจำนวน 24,021 ราย จังหวัดนนทบุรี มีการจ้างงานจำนวน 14,795 ราย และจังหวัดปทุมธานี มีการจ้างงานจำนวน 14,608 ราย ตามลำดับ

### ตารางที่ 4.11 จำนวนการจ้างงาน จำแนกตามกิจกรรมทางเศรษฐกิจ ตามขนาด และจังหวัด

จังหวัด	วิสาหกิจขนาดย่อม (SE)															Total
	A	B	C	D	E	F	G	H	I	J	K	M	N	O	อื่นๆ	
กรุงเทพมหานคร	5,382	265	3,546	698,221	2,976	128,044	831,534	189,344	145,330	53,580	469,467	4,605	15,167	172,482	14	2,719,957
สมุทรปราการ	201	8	267	212,750	428	15,531	101,294	19,387	15,588	2,387	54,089	144	949	21,704	-	444,727
นนทบุรี	328	5	100	59,354	269	17,245	63,527	12,965	5,508	2,322	33,568	229	736	12,495	-	208,651
ปทุมธานี	1,810	26	134	70,758	247	15,173	65,925	16,465	8,319	1,621	37,449	411	752	13,960	-	233,051
พระนครศรีอยุธยา	304	-	180	39,316	145	6,801	35,882	10,167	8,922	593	22,845	45	286	8,213	15	133,715
อ่างทอง	101	-	507	7,877	42	1,326	9,980	2,321	1,052	64	1,755	-	155	2,146	-	27,325
ลพบุรี	671	-	122	15,415	74	1,679	24,874	7,556	2,377	670	4,138	-	277	4,376	1	62,229
สิงห์บุรี	111	-	15	6,387	82	1,000	7,490	2,459	857	139	1,743	-	293	1,863	-	22,442
ชัยนาท	122	-	68	5,215	48	730	10,424	2,488	646	87	1,328	-	200	2,182	-	23,537
สระบุรี	1,113	-	1,856	19,331	144	12,697	29,444	6,962	4,051	403	10,162	5	122	5,538	-	91,829
ชลบุรี	2,304	2	1,243	65,978	420	13,834	83,265	55,206	11,006	2,700	41,921	203	1,370	19,982	-	299,435
ระยอง	531	13	584	24,646	242	13,363	31,519	11,018	3,447	1,266	14,813	219	672	4,937	-	107,270
จันทบุรี	110	30	263	12,939	19	1,088	26,160	8,242	790	501	3,528	17	162	3,697	-	57,545
ตราด	259	74	126	2,965	58	589	8,819	4,683	474	175	756	-	38	895	-	19,912
ฉะเชิงเทรา	2,066	-	119	23,761	497	1,829	25,541	6,913	4,840	432	10,919	5	144	3,156	-	80,223
ปราจีนบุรี	227	-	277	20,075	153	1,813	16,105	4,229	1,367	241	5,519	-	210	2,414	10	52,638
นครนายก	150	39	94	6,214	27	1,081	7,901	3,168	659	126	885	1	58	1,184	-	21,588
สระแก้ว	258	-	15	7,152	52	762	24,201	4,394	684	162	898	-	46	2,049	-	40,675
นครราชสีมา	708	6	744	50,283	246	5,193	80,692	20,979	5,728	1,650	14,784	11	691	13,932	-	195,646
บุรีรัมย์	627	-	418	31,831	76	2,867	41,625	7,375	2,238	351	2,511	5	107	4,204	-	94,235
สุรินทร์	76	-	389	41,402	116	2,688	35,943	6,644	1,425	305	3,386	-	328	4,511	6	97,219
ศรีสะเกษ	89	-	49	32,159	110	6,224	38,447	6,706	2,972	188	2,910	2	213	6,862	-	96,933
อุบลราชธานี	153	-	396	36,620	118	2,971	56,371	14,022	3,008	690	4,412	4	451	7,425	-	126,641
ยโสธร	8	-	1	10,526	73	910	14,434	2,812	646	176	992	-	181	2,463	-	33,222
ชัยภูมิ	258	-	30	20,662	72	2,234	28,262	4,578	5,464	311	3,166	-	175	4,030	-	69,241

ตารางที่ 4.11 (ต่อ) จำนวนการจ้างงาน จำแนกตามกิจกรรมทางเศรษฐกิจ ตามขนาด และจังหวัด

จังหวัด	วิสาหกิจขนาดย่อม (SE)															Total
	A	B	C	D	E	F	G	H	I	J	K	M	N	O	อื่นๆ	
อำนาจเจริญ	31	-	-	14,131	43	751	9,534	1,887	680	77	660	-	7	2,705	-	30,507
หนองบัวลำภู	5	-	75	16,937	30	1,626	13,387	2,176	1,440	147	956	-	30	1,983	-	38,791
ขอนแก่น	582	25	142	52,135	150	7,974	67,176	19,164	8,822	1,345	9,975	30	359	10,769	-	178,648
อุดรธานี	455	-	2,107	22,884	89	3,127	53,199	11,938	3,031	812	6,433	45	385	6,185	-	110,690
เลย	191	-	309	8,807	26	1,110	18,133	4,970	917	235	1,155	-	216	1,583	-	37,651
หนองคาย	69	-	536	16,820	70	1,434	24,136	5,562	2,290	399	1,624	21	184	2,637	-	55,783
มหาสารคาม	57	-	39	30,730	117	3,295	35,184	8,639	2,818	331	3,795	-	216	6,022	-	91,242
ร้อยเอ็ด	107	-	123	36,427	135	10,397	37,889	7,926	3,859	418	2,959	69	124	12,009	-	112,442
กาฬสินธุ์	68	-	67	31,457	55	4,448	26,414	4,475	7,000	258	1,736	10	77	4,642	-	80,707
สกลนคร	35	-	368	15,463	194	2,434	26,364	5,720	1,564	376	1,813	29	527	2,158	-	57,045
นครพนม	31	-	68	19,549	41	1,000	17,889	3,940	1,485	86	987	11	39	1,661	-	46,787
มุกดาหาร	61	-	88	11,189	18	912	10,507	2,800	1,357	76	1,217	5	88	2,742	-	31,060
เชียงใหม่	1,546	7	923	62,171	153	11,094	88,439	36,439	10,701	2,817	20,779	689	1,192	16,291	2	253,244
ลำพูน	804	-	123	26,950	35	2,500	20,682	6,305	1,962	432	3,423	2	247	2,490	-	65,955
ลำปาง	292	-	843	29,737	64	2,797	29,813	8,740	2,411	824	3,716	5	253	3,453	-	82,946
อุตรดิตถ์	175	-	360	8,437	27	1,391	14,180	4,393	737	472	1,475	-	62	2,067	-	33,777
แพร่	61	-	232	33,665	12	4,548	19,707	5,483	1,838	476	2,114	-	67	2,712	4	70,918
น่าน	163	-	128	17,388	68	1,595	13,234	3,021	911	198	1,208	2	33	1,401	-	39,350
พะเยา	126	-	42	12,006	63	1,823	14,092	3,715	1,329	316	1,446	37	32	1,906	-	36,934
เชียงใหม่	401	-	256	22,065	91	3,113	39,368	14,453	2,789	718	4,932	18	314	5,433	-	93,949
แม่ฮ่องสอน	-	-	31	2,814	12	279	5,110	2,624	365	52	677	5	15	519	-	12,502
นครสวรรค์	296	-	483	23,546	107	3,286	39,132	9,663	4,069	939	6,123	4	399	5,964	-	94,551
อุทัยธานี	228	-	116	3,529	-	1,162	9,089	2,527	458	81	1,233	-	45	1,366	-	19,834
กำแพงเพชร	105	-	515	11,809	91	1,237	24,332	5,113	914	318	2,488	1	211	2,368	-	49,503
ตาก	414	-	392	10,244	57	1,150	17,318	4,454	1,536	124	1,646	-	128	1,495	-	38,958

### ตารางที่ 4.11 (ต่อ) จำนวนการจ้างงาน จำแนกตามกิจกรรมทางเศรษฐกิจ ตามขนาด และจังหวัด

จังหวัด	วิสาหกิจขนาดย่อม (SE)															Total
	A	B	C	D	E	F	G	H	I	J	K	M	N	O	อื่นๆ	
สุโขทัย	160	-	176	10,639	100	1,446	16,511	3,964	947	205	1,313	-	157	2,481	-	38,098
พิษณุโลก	98	-	46	12,835	188	2,620	26,382	10,854	1,290	466	8,190	-	482	5,486	14	68,952
พิจิตร	230	-	2	7,629	41	1,544	17,212	3,439	612	341	1,691	-	473	2,374	11	35,597
เพชรบูรณ์	150	-	272	11,944	33	3,530	32,029	7,324	1,581	385	3,501	43	37	4,114	-	64,944
ราชบุรี	1,000	57	1,193	29,841	203	3,721	32,601	8,933	2,144	824	4,088	280	316	5,007	-	90,209
กาญจนบุรี	224	-	900	18,392	74	3,475	27,946	11,043	2,630	533	4,250	6	263	6,533	-	76,270
สุพรรณบุรี	455	-	669	20,060	309	2,533	29,266	7,905	1,054	491	4,094	-	660	5,010	-	72,506
นครปฐม	1,235	-	1,061	73,841	262	5,017	49,815	13,368	4,778	918	11,423	48	403	7,545	-	169,715
สมุทรสาคร	149	173	423	120,651	222	3,098	39,796	7,363	3,244	694	10,912	11	234	4,812	-	191,781
สมุทรสงคราม	64	2	10	8,618	8	490	9,778	2,957	446	182	722	-	327	838	-	24,443
เพชรบุรี	174	2	235	9,758	19	2,332	18,131	9,125	917	340	3,170	-	379	3,534	10	48,125
ประจวบคีรีขันธ์	63	-	242	7,362	100	1,727	19,764	11,460	1,046	372	3,897	11	310	3,230	-	49,584
นครศรีธรรมราช	250	51	1,465	24,531	116	3,699	57,158	14,727	3,888	747	7,095	19	300	8,988	19	123,054
กระบี่	606	-	235	6,321	92	1,541	24,331	13,511	2,463	277	2,910	13	199	3,060	-	55,559
พังงา	73	18	390	5,110	62	1,440	12,330	6,727	1,118	148	948	5	27	1,769	4	30,168
ภูเก็ต	511	204	61	8,734	68	4,908	28,232	26,763	7,374	916	12,747	91	1,038	8,101	-	99,747
สุราษฎร์ธานี	784	105	1,150	14,497	79	3,352	56,342	32,544	4,473	1,085	8,190	38	392	8,418	14	131,465
ระนอง	194	2	144	4,094	10	361	9,263	2,905	848	255	684	1	66	1,036	14	19,878
ชุมพร	32	81	331	7,167	89	1,088	20,748	5,341	1,246	198	1,515	4	529	2,210	-	40,581
สงขลา	552	335	1,414	32,104	266	6,900	65,573	27,046	8,568	2,750	12,393	291	634	11,054	-	169,881
สตูล	255	139	203	3,662	36	1,317	12,150	3,722	979	253	929	5	13	1,183	-	24,845
ตรัง	391	707	292	14,562	72	3,619	32,589	10,905	3,066	604	3,733	8	269	5,868	-	76,687
พัทลุง	89	-	502	13,032	60	6,068	21,568	5,904	2,303	267	2,505	7	112	4,236	-	56,652
ปัตตานี	632	-	29	11,421	39	2,307	16,551	6,081	1,056	591	1,315	2	79	1,190	-	41,294
ยะลา	23	-	181	5,928	85	1,427	17,027	6,973	731	320	925	21	69	1,251	-	34,959
นราธิวาส	48	-	225	7,535	70	1,259	22,456	10,550	1,303	283	1,410	2	45	1,423	-	46,609
<b>รวม</b>	<b>32,712</b>	<b>2,378</b>	<b>31,762</b>	<b>2,552,992</b>	<b>11,183</b>	<b>403,522</b>	<b>3,089,511</b>	<b>888,647</b>	<b>362,785</b>	<b>97,914</b>	<b>947,063</b>	<b>7,794</b>	<b>36,851</b>	<b>540,011</b>	<b>138</b>	<b>9,005,265</b>



ตารางที่ 4.11 (ต่อ) จำนวนการจ้างงาน จำแนกตามกิจกรรมทางเศรษฐกิจ ตามขนาด และจังหวัด

จังหวัด	วิสาหกิจขนาดกลาง (ME)														
	A	B	C	D	E	F	G	H	I	J	K	M	N	O	Total
กรุงเทพมหานคร	3,145	157	3,116	264,230	2,068	31,130	75,504	33,231	34,317	35,849	68,890	1,415	6,073	41,057	600,184
สมุทรปราการ	-	267	509	125,355	435	5,482	9,573	595	4,076	1,361	10,165	-	1,975	2,623	162,417
นนทบุรี	286	-	523	56,823	-	4,223	3,207	7,270	2,053	346	3,949	130	331	1,222	80,362
ปทุมธานี	68	89	184	64,524	-	339	4,000	1,358	1,609	243	677	-	969	199	74,260
พระนครศรีอยุธยา	762	-	629	40,768	582	1,701	4,180	883	2,147	292	4,257	95	2,351	1,392	60,041
อ่างทอง	-	-	-	40,063	-	64	1,451	1,290	3,859	69	1,418	-	235	637	49,086
ลพบุรี	1,011	-	61	35,675	-	223	2,678	205	918	397	976	-	552	752	43,448
สิงห์บุรี	-	-	101	30,019	-	2,210	3,407	2,680	1,313	108	793	192	322	351	41,496
ชัยนาท	589	-	-	17,101	361	447	2,867	713	800	590	3,695	289	199	1,218	28,869
สระบุรี	64	-	-	22,841	170	635	1,361	153	671	122	459	-	519	100	27,096
ชลบุรี	1,261	-	132	8,499	-	334	3,677	4,119	1,100	2,371	844	-	738	930	24,006
ระยอง	-	-	186	12,467	72	113	4,622	1,856	2,035	738	569	-	838	-	23,495
จันทบุรี	62	-	156	11,000	-	792	2,877	2,889	1,072	248	-	89	1,022	324	20,531
ตราด	407	-	188	1,588	68	73	3,723	10,304	333	64	1,732	134	-	663	19,276
ฉะเชิงเทรา	88	-	335	2,988	-	-	1,869	4,671	1,042	218	311	-	935	272	12,729
ปราจีนบุรี	142	-	-	8,872	201	942	1,177	147	61	262	86	-	498	238	12,626
นครนายก	131	-	-	9,469	100	128	621	-	384	62	236	-	167	135	11,433
สระแก้ว	92	-	143	4,357	-	345	1,960	446	148	298	404	-	310	2,851	11,353
นครราชสีมา	-	-	231	5,786	-	496	1,493	521	510	-	773	-	465	162	10,436
บุรีรัมย์	428	-	181	7,868	-	-	795	126	147	-	130	-	261	376	10,312
สุรินทร์	66	-	-	6,644	-	75	1,723	359	87	440	-	-	340	-	9,733
ศรีสะเกษ	-	-	107	5,547	-	61	540	186	159	694	-	-	714	-	8,008
อุบลราชธานี	-	-	-	3,118	-	188	1,873	182	1,311	243	92	-	928	-	7,935
ยโสธร	-	-	-	3,616	-	137	584	1,620	-	423	565	64	852	-	7,862
ชัยภูมิ	-	-	-	5,091	-	61	604	1,336	-	138	316	-	-	139	7,686
อำนาจเจริญ	-	-	430	3,755	72	-	733	757	69	116	83	-	961	179	7,155



ตารางที่ 4.11 (ต่อ) จำนวนการจ้างงาน จำแนกตามกิจกรรมทางเศรษฐกิจ ตามขนาด และจังหวัด

จังหวัด	วิสาหกิจขนาดกลาง (ME)														
	A	B	C	D	E	F	G	H	I	J	K	M	N	O	Total
หนองบัวลำภู	-	591	-	3,435	-	86	954	962	-	-	-	-	170	241	6,439
ขอนแก่น	-	-	64	1,303	-	62	2,067	1,030	149	193	-	-	362	1,038	6,270
อุดรธานี	-	-	-	3,817	-	209	600	678	-	-	-	-	-	931	6,235
เลย	-	-	-	860	-	-	527	4,065	167	126	-	-	-	-	5,745
หนองคาย	76	-	-	4,706	-	451	327	-	-	-	-	-	-	61	5,620
มหาสารคาม	-	458	83	3,056	-	156	794	161	75	342	-	-	479	-	5,604
ร้อยเอ็ด	-	-	-	2,210	-	284	1,036	1,447	225	142	-	-	-	-	5,345
กาฬสินธุ์	-	-	-	3,768	-	62	409	480	-	79	-	-	150	-	4,949
สกลนคร	-	-	120	1,274	-	-	669	1,395	212	299	82	-	333	334	4,719
นครพนม	80	-	-	811	-	205	675	585	275	507	-	-	1,084	-	4,222
มุกดาหาร	-	-	-	1,716	-	62	656	83	61	-	-	-	577	931	4,086
เชียงใหม่	-	-	-	2,808	-	77	594	222	70	-	77	-	77	-	3,848
ลำพูน	789	-	162	1,029	-	-	523	291	545	-	151	-	293	-	3,784
ลำปาง	-	-	-	1,049	-	-	827	-	-	119	608	-	-	736	3,339
อุดรดิตถ์	-	-	76	1,276	62	63	615	577	-	-	66	-	328	-	3,063
แพร่	157	-	-	1,564	-	-	412	-	144	-	-	-	132	616	3,027
น่าน	-	-	-	236	342	-	237	1,345	204	-	243	-	216	-	2,823
พะเยา	-	-	-	373	-	-	557	378	62	-	-	-	-	1,406	2,775
เชียงราย	-	-	-	912	105	331	825	-	-	-	-	-	364	-	2,537
แม่ฮ่องสอน	-	-	-	699	-	-	390	198	341	74	72	-	92	584	2,449
นครสวรรค์	-	-	-	446	-	179	606	187	-	-	-	-	713	186	2,316
อุทัยธานี	-	-	-	981	-	-	608	267	-	-	67	-	343	-	2,266
กำแพงเพชร	-	-	-	1,540	-	-	176	79	347	-	-	-	-	88	2,231
ตาก	-	-	-	-	-	-	408	1,539	-	83	153	-	-	-	2,183
สุโขทัย	-	-	-	1,022	-	61	333	351	161	-	-	-	-	124	2,051
พิษณุโลก	69	-	-	578	-	429	593	217	-	-	-	-	122	-	2,008

ตารางที่ 4.11 (ต่อ) จำนวนการจ้างงาน จำแนกตามกิจกรรมทางเศรษฐกิจ ตามขนาด และจังหวัด

จังหวัด	วิสาหกิจขนาดกลาง (ME)															Total
	A	B	C	D	E	F	G	H	I	J	K	M	N	O		
พิจิตร	148	-	-	538	-	-	100	939	82	79	-	-	-	89	1,975	
เพชรบูรณ์	68	-	83	931	-	-	24	-	-	-	-	-	73	788	1,967	
ราชบุรี	-	-	-	1,021	-	318	238	-	129	-	-	-	128	-	1,834	
กาญจนบุรี	-	-	-	1,016	-	176	93	-	-	130	-	-	296	-	1,711	
สุพรรณบุรี	-	-	-	631	-	-	535	269	-	-	-	-	246	-	1,681	
นครปฐม	-	-	-	1,073	-	-	510	92	-	-	-	-	-	-	1,675	
สมุทรสาคร	-	-	62	790	-	-	340	306	-	-	-	-	147	-	1,645	
สมุทรสงคราม	-	-	-	480	-	-	732	-	-	-	66	-	-	330	1,608	
เพชรบุรี	-	-	-	624	-	163	476	229	-	-	-	-	-	-	1,491	
ประจวบคีรีขันธ์	-	-	66	421	-	-	305	507	-	-	-	-	-	187	1,485	
นครศรีธรรมราช	-	-	-	151	-	-	141	-	-	-	-	-	-	1,130	1,422	
กระบี่	-	-	-	274	-	-	312	449	-	110	-	-	153	64	1,363	
พังงา	-	-	-	540	-	69	432	119	-	-	-	-	130	-	1,290	
ภูเก็ต	-	-	-	622	-	-	352	-	-	-	-	-	61	168	1,203	
สุราษฎร์ธานี	-	-	-	485	-	-	68	491	-	-	-	-	157	-	1,202	
ระนอง	-	-	-	266	-	-	486	-	-	-	-	-	123	199	1,074	
ชุมพร	-	-	130	412	-	72	275	-	-	-	61	-	-	-	950	
สงขลา	-	-	-	337	-	-	378	66	-	-	-	-	167	-	948	
สตูล	-	-	-	131	-	108	408	103	-	-	-	-	89	-	839	
ตรัง	-	-	-	244	77	-	266	-	201	-	-	-	-	-	789	
พัทลุง	-	83	-	387	-	-	238	-	-	-	-	-	-	-	709	
ปัตตานี	108	-	-	209	-	-	293	-	-	63	-	-	-	-	674	
ยะลา	-	-	-	280	-	-	89	-	-	-	141	-	-	-	510	
นราธิวาส	-	-	-	197	-	-	-	99	132	-	-	-	-	-	428	
รวม	10,098	1,646	8,063	851,593	4,716	53,822	160,608	68,105	63,804	48,040	103,205	2,408	30,081	66,053	1,502,242	

ตารางที่ 4.11 (ต่อ) จำนวนการจ้างงาน จำแนกตามกิจกรรมทางเศรษฐกิจ ตามขนาด และจังหวัด

จังหวัด	วิสาหกิจขนาดใหญ่ (LE)														
	A	B	C	D	E	F	G	H	I	J	K	M	N	O	Total
กรุงเทพมหานคร	22,309	-	2,154	628,869	1,602	85,723	342,710	80,516	65,163	150,618	112,929	3,547	44,936	14,671	1,555,747
สมุทรปราการ	991	-	-	201,328	914	3,904	24,021	589	6,452	919	5,880	-	2,395	953	248,347
นนทบุรี	-	-	-	46,670	-	6,303	14,795	-	843	267	2,604	-	2,557	1,431	75,470
ปทุมธานี	486	-	-	163,130	398	-	14,608	-	911	2,223	10,671	-	974	1,141	194,542
พระนครศรีอยุธยา	-	-	-	147,891	-	-	9,796	-	1,594	2,009	465	-	579	-	162,334
อ่างทอง	-	-	-	-	-	-	-	-	-	-	-	-	-	-	-
ลพบุรี	-	-	-	-	-	-	422	-	1,137	-	-	-	-	-	1,559
สิงห์บุรี	-	-	-	932	-	-	386	-	-	-	-	-	-	-	1,319
ชัยนาท	-	-	-	360	-	-	66	-	-	-	-	-	-	-	426
สระบุรี	-	-	-	11,397	-	-	2,318	-	-	-	582	-	408	-	14,704
ชลบุรี	1,128	-	243	122,482	-	1,050	11,489	4,938	5,081	253	6,013	-	3,121	3,087	158,885
ระยอง	-	-	-	68,612	-	-	4,198	588	386	1,252	7,366	-	695	461	83,559
จันทบุรี	-	-	-	-	-	-	174	-	-	-	-	331	526	-	1,031
ตราด	-	-	-	-	-	-	48	265	-	-	-	-	-	-	312
ฉะเชิงเทรา	-	-	-	34,419	-	-	2,250	-	244	-	289	-	-	-	37,202
ปราจีนบุรี	-	-	-	34,326	-	-	1,618	-	-	-	-	-	-	-	35,944
นครนายก	-	-	-	358	-	-	2,324	-	-	-	-	-	-	-	2,681
สระแก้ว	-	-	-	-	-	-	44	-	-	-	-	-	-	-	44
นครราชสีมา	-	-	-	30,669	430	-	6,158	267	1,551	248	-	-	1,365	-	40,688
บุรีรัมย์	-	-	-	471	-	248	134	-	-	-	-	-	-	-	852
สุรินทร์	-	-	-	-	-	-	591	-	-	-	-	-	-	-	591
ศรีสะเกษ	-	-	-	-	-	-	-	-	-	-	-	-	-	-	-
อุบลราชธานี	2,121	-	-	817	-	340	2,176	-	-	-	-	-	-	-	5,453
ยโสธร	-	-	-	-	-	-	82	-	-	-	-	-	-	-	82
ชัยภูมิ	-	-	-	-	-	-	-	-	1,183	-	-	-	-	-	1,183
อำนาจเจริญ	-	-	-	-	-	-	-	-	-	-	-	-	-	-	-

ตารางที่ 4.11 (ต่อ) จำนวนการจ้างงาน จำแนกตามกิจกรรมทางเศรษฐกิจ ตามขนาด และจังหวัด

จังหวัด	วิสาหกิจขนาดใหญ๋ (LE)															Total
	A	B	C	D	E	F	G	H	I	J	K	M	N	O		
หนองบัวลำภู	-	-	-	578	-	-	-	-	-	-	-	-	-	-	-	578
ขอนแก่น	-	-	-	12,581	-	-	2,809	1,441	-	304	-	-	448	-	17,583	
อุดรธานี	-	-	-	-	-	1,816	1,029	-	-	-	-	-	614	-	3,459	
เลย	-	-	-	-	-	-	-	-	-	-	305	-	-	-	305	
หนองคาย	-	-	-	491	-	-	-	-	-	-	-	-	-	-	491	
มหาสารคาม	-	-	-	-	-	-	182	-	-	-	-	-	-	-	182	
ร้อยเอ็ด	-	-	-	-	-	-	294	-	-	-	302	-	-	-	596	
กาฬสินธุ์	-	-	-	815	-	-	137	-	-	-	-	-	-	-	953	
สกลนคร	-	-	-	-	-	-	80	-	-	-	-	-	-	-	80	
นครพนม	-	-	-	-	-	-	-	-	-	-	-	-	-	-	-	
มุกดาหาร	-	-	-	-	-	-	160	-	-	-	-	-	-	-	160	
เชียงใหม่	-	-	-	2,680	-	879	10,902	2,314	1,601	1,261	1,595	-	-	-	23,994	
ลำพูน	-	-	-	36,981	-	-	1,218	-	-	-	1,602	-	2,761	-	39,802	
ลำปาง	-	-	-	1,596	-	-	185	-	-	-	547	-	-	-	2,328	
อุดรดิตถ์	-	-	-	947	-	-	284	-	-	-	-	-	-	-	1,230	
แพร่	-	-	-	-	-	-	52	-	-	-	-	-	-	-	52	
น่าน	-	-	-	-	-	-	39	-	-	-	-	-	-	-	39	
พะเยา	-	-	-	-	-	-	-	-	-	-	-	-	-	-	315	
เชียงราย	-	-	-	-	-	-	1,382	-	-	-	-	-	315	-	2,477	
แม่ฮ่องสอน	-	-	-	-	-	-	-	-	-	-	-	-	1,096	-	-	
นครสวรรค์	-	-	-	1,806	-	-	1,054	372	-	-	-	-	-	-	3,232	
อุทัยธานี	-	-	-	-	-	-	106	517	-	-	-	-	-	-	624	
กำแพงเพชร	-	-	-	-	-	-	446	-	-	-	-	-	-	-	446	
ตาก	-	-	-	1,001	-	-	-	-	-	-	-	-	-	-	1,001	
สุโขทัย	-	-	-	-	-	-	148	-	-	-	-	-	-	-	148	

ตารางที่ 4.11 (ต่อ) จำนวนการจ้างงาน จำแนกตามกิจกรรมทางเศรษฐกิจ ตามขนาด และจังหวัด

จังหวัด	วิสาหกิจขนาดใหญ่ (LE)														
	A	B	C	D	E	F	G	H	I	J	K	M	N	O	Total
พิษณุโลก	638	-	-	-	-	-	845	707	-	-	-	-	335	-	2,525
พิจิตร	-	-	-	-	-	-	-	-	-	-	-	-	-	-	-
เพชรบูรณ์	-	-	-	-	-	-	204	-	-	-	-	-	-	-	204
ราชบุรี	-	-	-	8,555	-	-	550	-	-	-	-	-	-	-	9,105
กาญจนบุรี	-	-	-	2,922	-	-	1,361	-	-	-	931	-	-	-	5,215
สุพรรณบุรี	-	-	-	906	-	-	556	-	-	-	-	-	-	-	1,462
นครปฐม	-	-	-	30,343	-	-	6,586	629	417	565	4,266	-	432	252	43,490
สมุทรสาคร	-	-	-	79,888	-	-	7,827	-	1,754	-	4,788	-	1,469	-	95,725
สมุทรสงคราม	-	-	-	960	-	-	401	-	-	-	-	-	-	-	1,360
เพชรบุรี	-	-	-	2,922	-	-	2,606	731	-	-	-	-	-	-	6,259
ประจวบคีรีขันธ์	-	-	-	4,700	-	-	346	656	-	-	553	-	-	-	6,254
นครศรีธรรมราช	-	-	-	323	-	-	1,067	-	-	-	-	-	-	-	1,390
กระบี่	-	-	-	-	-	-	1,323	1,410	-	-	-	-	-	-	2,734
พังงา	-	-	-	-	-	-	-	241	-	449	-	-	-	-	690
ภูเก็ต	1,271	-	-	1,971	410	-	3,299	9,031	-	1,496	1,385	325	562	459	20,209
สุราษฎร์ธานี	-	300	-	825	-	-	1,720	746	-	-	-	-	-	-	3,592
ระนอง	-	-	-	782	-	-	-	-	-	-	-	-	-	-	782
ชุมพร	-	-	-	3,083	-	-	826	-	321	-	-	-	-	-	4,230
สงขลา	739	-	-	43,439	-	-	2,532	1,483	-	353	278	-	604	-	49,429
สตูล	-	-	-	-	-	-	1,464	-	-	-	-	-	-	-	1,464
ตรัง	-	-	-	3,046	-	-	681	408	-	-	-	-	-	-	4,134
พัทลุง	-	-	-	-	-	-	-	-	-	-	-	-	-	-	-
ปัตตานี	-	-	-	1,464	-	-	2,877	-	-	-	-	-	-	-	4,341
ยะลา	-	-	-	-	-	-	89	-	-	328	-	-	-	-	417
นราธิวาส	-	-	-	538	-	-	-	-	-	-	-	-	-	-	538
รวม	29,683	300	2,397	1,738,877	3,755	100,262	498,073	107,849	88,839	162,545	163,351	4,204	66,191	22,454	2,988,581

ที่มา : สำนักงานสถิติแห่งชาติ, สำนักงานประกันสังคม, กรมพัฒนาธุรกิจการค้า  
ประมวลผลโดย : สำนักงานส่งเสริมวิสาหกิจขนาดกลางและขนาดย่อม

ตารางที่ 4.12 จำนวนการจ้างงาน จำแนกตามขนาดวิสาหกิจและกิจกรรมทางเศรษฐกิจ

ISIC	SE	ME	LE	SMEs	N/A	Total
A เกษตรกรรม การล่าสัตว์ การป่าไม้	32,712	10,098	29,683	42,810	-	72,493
B การประมง	2,378	1,646	300	4,025	-	4,325
C การทำเหมืองแร่และเหมืองหิน	31,762	8,063	2,397	39,825	-	42,222
D การผลิตอุตสาหกรรม	2,552,992	851,593	1,738,877	3,404,585	-	5,143,462
E การไฟฟ้า ก๊าซ และการประปา	11,183	4,716	3,755	15,899	-	19,654
F การก่อสร้าง	403,522	53,822	100,262	457,344	-	557,606
G การขายส่ง ขายปลีก การซ่อมแซมยานยนต์	3,089,511	160,608	498,073	3,250,119	-	3,748,192
H โรงแรมและภัตตาคาร	888,647	98,105	107,849	986,752	-	1,094,601
I การขนส่ง สถานที่เก็บสินค้า	362,785	63,804	88,639	426,589	-	515,228
J การเป็นตัวกลางทางการเงิน	97,914	48,040	162,545	145,954	-	308,499
K กิจกรรมด้านอสังหาริมทรัพย์	947,063	103,205	163,351	1,050,268	-	1,213,619
M การศึกษา	7,794	2,408	4,204	10,203	-	14,406
N งานด้านสุขภาพและสังคมสงเคราะห์	36,851	30,081	66,191	66,933	-	133,124
O กิจกรรมด้านบริการชุมชน สังคม และการบริการส่วนบุคคลอื่นๆ	540,011	66,053	22,454	606,064	-	628,517
ไม่ระบุ	138	-	-	138	85	223
<b>รวม</b>	<b>9,005,265</b>	<b>1,502,242</b>	<b>2,988,581</b>	<b>10,507,507</b>	<b>85</b>	<b>13,496,173</b>

ที่มา : สำนักงานสถิติแห่งชาติ, สำนักงานประกันสังคม, กรมพัฒนาธุรกิจการค้า  
ประมวลผลโดย : สำนักงานส่งเสริมวิสาหกิจขนาดกลางและขนาดย่อม

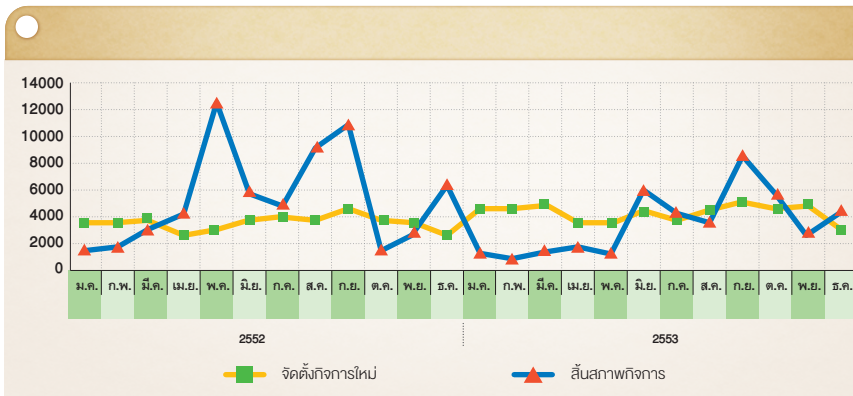
จากตารางที่ 4.12 จำนวนการจ้างงาน จำแนกตามขนาดวิสาหกิจและกิจกรรมทางเศรษฐกิจในปี 2553 พบว่า กิจกรรมการผลิตอุตสาหกรรม มีจำนวนการจ้างงานมากที่สุด ซึ่งมีจำนวนรวมทั้งสิ้น 5,143,462 ราย โดยที่วิสาหกิจขนาดกลางและขนาดย่อม มีจำนวนการจ้างงานรวมทั้งสิ้น 3,404,585 ราย จำแนกเป็นวิสาหกิจขนาดเล็ก (SE) มีการจ้างงานรวมทั้งสิ้น 2,552,992 ราย และวิสาหกิจขนาดกลาง (ME) มีการจ้างงานรวมทั้งสิ้น 851,593 ราย รองลงมาอยู่ในกิจกรรมการขายส่ง ขายปลีก การซ่อมแซมยานยนต์ ฯ ซึ่งมีจำนวนรวมทั้งสิ้น 3,748,192 ราย โดยที่วิสาหกิจขนาดกลางและขนาดย่อม มีจำนวนการจ้างงานรวมทั้งสิ้น 3,250,119 ราย จำแนกเป็นวิสาหกิจขนาดเล็ก (SE) มีการจ้างงานรวมทั้งสิ้น 3,089,511 ราย



และวิสาหกิจขนาดกลาง (ME) มีการจ้างงานรวมทั้งสิ้น 160,608 ราย ส่วนกิจกรรมทางเศรษฐกิจที่มีจำนวนการจ้างงานน้อยที่สุดคือ กิจกรรมประมงมีจำนวนทั้งสิ้น 4,325 ราย โดยที่วิสาหกิจขนาดกลางและขนาดย่อม มีจำนวนการจ้างงานรวมทั้งสิ้น 4,025 ราย จำแนกเป็นวิสาหกิจขนาดเล็ก (SE) มีการจ้างงานรวมทั้งสิ้น 2,378 ราย และวิสาหกิจขนาดกลาง (ME) มีการจ้างงานรวมทั้งสิ้น 1,646 ราย

### 4.3 การจัดตั้งและสิ้นสุดสภาพกิจการนิติบุคคล ปี 2553

ภาพที่ 4.1 การจัดตั้งและสิ้นสุดสภาพกิจการนิติบุคคล



ที่มา : กรมพัฒนาธุรกิจการค้า  
ประมวลผลโดย : สำนักงานส่งเสริมวิสาหกิจขนาดกลางและขนาดย่อม

การจดทะเบียนนิติบุคคลที่จัดตั้งใหม่ในปี 2553 พบว่า ในช่วงไตรมาสที่ 1 และไตรมาสที่ 3 มีการจดทะเบียนนิติบุคคลที่จัดตั้งใหม่ในระดับสูง ซึ่งการจดทะเบียนนิติบุคคลที่จัดตั้งใหม่จะลดต่ำลงในเดือนเมษายน และธันวาคมของทุกปี ส่วนการสิ้นสุดสภาพของกิจการ ในปี 2553 พบว่า ในไตรมาสที่ 2 และ 3 จะมีทิศทางของการเลิกกิจการในระดับสูงกว่าทุกช่วงของปี โดยการสิ้นสุดสภาพของกิจการจะลดต่ำลงในช่วงไตรมาสที่ 1 ของทุกปี



ตารางที่ 4.13 จำนวนนิติบุคคลจดทะเบียนจัดตั้งและสิ้นสภาพรายเดือน

เดือน	จัดตั้ง		การเปลี่ยนแปลง		สิ้นสภาพ		การเปลี่ยนแปลง	
	2552	2553	ผลต่าง	ร้อยละ	2552	2553	ผลต่าง	ร้อยละ
มกราคม	3,304	4,644	1,340	40.6	1,425	1,312	-113	-7.9
กุมภาพันธ์	3,309	4,496	1,187	35.9	1,696	829	-867	-51.1
มีนาคม	3,631	4,705	1,074	29.6	2,856	1,318	-1,538	-53.9
เมษายน	2,522	3,487	965	38.3	4,120	1,569	-2,551	-61.9
พฤษภาคม	2,975	3,502	527	17.7	12,390	1,244	-11,146	-90.0
มิถุนายน	3,627	4,321	694	19.1	5,575	6,036	461	8.3
กรกฎาคม	3,961	3,825	-136	-3.4	4,863	4,219	-644	-13.2
สิงหาคม	3,762	4,447	685	18.2	8,981	3,367	-5,614	-62.5
กันยายน	4,463	4,959	496	11.1	10,791	8,485	-2,306	-21.4
ตุลาคม	3,746	4,520	774	20.7	1,508	5,710	4,202	278.6
พฤศจิกายน	3,468	4,758	1,290	37.2	2,514	2,511	-3	-0.1
ธันวาคม	2,452	3,112	660	26.9	6,288	4,287	-2,001	-31.8
<b>รวม</b>	<b>41,220</b>	<b>50,776</b>	<b>9,556</b>	<b>23.2</b>	<b>63,007</b>	<b>40,887</b>	<b>-22,120</b>	<b>-35.1</b>

ที่มา : กรมพัฒนาธุรกิจการค้า  
ประมวลผลโดย : สำนักงานส่งเสริมวิสาหกิจขนาดกลางและขนาดย่อม

จำนวนกิจการจัดตั้งใหม่ในปี 2553 มีจำนวนทั้งสิ้น 50,776 ราย เพิ่มขึ้นจากปี 2552 จำนวน 9,556 ราย ขยายตัวเพิ่มขึ้นจากปี 2552 คิดเป็นร้อยละ 23.2 ในส่วนการสิ้นสภาพกิจการปี 2553 มีจำนวนทั้งสิ้น 40,887 ราย ลดลงจากปี 2552 จำนวน 22,120 ราย หดตัวลงจากปี 2552 ร้อยละ 35.1



ตารางที่ 4.14 นิติบุคคลที่จดทะเบียนจัดตั้งใหม่สูงสุด 5 อันดับแรก ปี 2552 - 2553

2552		2553	
หมวดธุรกิจ (หน่วย:ราย)	จำนวน (ราย)	หมวดธุรกิจ (หน่วย:ราย)	จำนวน (ราย)
รับเหมาก่อสร้าง	4,581	บริการนันทนาการ	5,637
อสังหาริมทรัพย์	2,193	บริการรับเหมาทั่วไป	4,855
บริการด้านธุรกิจอื่น	1,662	อสังหาริมทรัพย์	2,650
ธุรกิจให้คำปรึกษาด้านการบริหารจัดการ	1,199	บริการด้านธุรกิจอื่น	1,875
ขายวัสดุก่อสร้าง	1,118	ธุรกิจให้คำปรึกษาด้านการบริหารจัดการ	1,368
อื่น ๆ	30,490	อื่นๆ	34,391
<b>รวมทั้งสิ้น</b>	<b>41,243</b>	<b>รวมทั้งสิ้น</b>	<b>50,776</b>

ที่มา : กรมพัฒนาธุรกิจการค้า

ประมวลผลโดย : สำนักงานส่งเสริมวิทยาศาสตร์ขนาดกลางและขนาดย่อม

สำหรับนิติบุคคลที่จัดตั้งกิจการใหม่ จำแนกตามหมวดธุรกิจสูงสุด 5 อันดับ ในปี 2553 พบว่า นิติบุคคลที่จัดตั้งกิจการใหม่สูงสุดคือ หมวดบริการนันทนาการ มีจำนวน 5,637 ราย ซึ่งมีทุนจดทะเบียนมูลค่า 3,580 ล้านบาท รองลงมาคือ หมวดบริการรับเหมาทั่วไป จำนวน 4,855 ราย มีทุนจดทะเบียนมูลค่า 42,984 ล้านบาท และหมวดอสังหาริมทรัพย์ จำนวน 2,650 ราย มีทุนจดทะเบียน มูลค่า 27,434 ล้านบาท ตามลำดับ

ตารางที่ 4.15 นิติบุคคลที่จดทะเบียนเลิกสูงสุด 5 อันดับแรก ปี 2552 - 2553

2552		2553	
หมวดธุรกิจ (หน่วย:ราย)	จำนวน (ราย)	หมวดธุรกิจ (หน่วย:ราย)	จำนวน (ราย)
รับเหมาก่อสร้าง	1,739	ก่อสร้างอาคารทั่วไป	1,768
อสังหาริมทรัพย์	749	อสังหาริมทรัพย์	771
บริการด้านธุรกิจอื่น	605	บริการด้านธุรกิจอื่น	640
ขายส่งเครื่องใช้ไฟฟ้า	382	ตัวแทนการท่องเที่ยว	319
ตัวแทนการท่องเที่ยว	282	ขายส่งเครื่องใช้ไฟฟ้า	314
อื่น ๆ	13,316	อื่นๆ	12,165
<b>รวมทั้งสิ้น</b>	<b>17,073</b>	<b>รวมทั้งสิ้น</b>	<b>16,004</b>

ที่มา : กรมพัฒนาธุรกิจการค้า

ประมวลผลโดย : สำนักงานส่งเสริมวิสาหกิจขนาดกลางและขนาดย่อม

สำหรับนิติบุคคลที่จดทะเบียนเลิก จำแนกตามหมวดธุรกิจสูงสุด 5 อันดับ ในปี 2553 พบว่า นิติบุคคลที่จดทะเบียนเลิกสูงสุดคือ หมวดก่อสร้างอาคารทั่วไป มีจำนวน 1,768 ราย ซึ่งมีทุนจดทะเบียนมูลค่า 3,854 ล้านบาท รองลงมาคือ หมวดอสังหาริมทรัพย์ จำนวน 771 ราย มีทุนจดทะเบียนมูลค่า 7,664 ล้านบาท และหมวดบริการด้านธุรกิจอื่น จำนวน 640 ราย มีทุนจดทะเบียน มูลค่า 1,502 ล้านบาท ตามลำดับ



### 4.3.1 ธุรกิจเด่นในปี 2553

ในรอบปี 2553 ประเภทธุรกิจเด่นที่มีจำนวนการจัดตั้ง มูลค่าทุนจดทะเบียนและมูลค่าเพิ่มทุน ได้แก่ บริการนันทนาการ ก่อสร้างอาคารทั่วไป โรงพยาบาล ให้คำปรึกษาด้านบริหารจัดการ ตัวแทนการท่องเที่ยวและผู้จัดนำเที่ยว อสังหาริมทรัพย์ ขายส่งวัสดุก่อสร้างและสถานที่เก็บสินค้าและการเก็บสินค้า โดยสรุปได้ดังนี้

1. **บริการนันทนาการ** เป็นนิติบุคคลที่มีจำนวนการจัดตั้งสูงสุดในเดือนพฤษภาคม 2553 จำนวน 824 ราย (ทุนจดทะเบียน 631 ล้านบาท) เมื่อเทียบกับเดือนที่ผ่านมาเพิ่มขึ้นร้อยละ 133 และเมื่อเทียบกับช่วงเวลาเดียวกันของปีที่ผ่านมา เพิ่มขึ้นร้อยละ 2,647 โดยในหมวดนี้ ธุรกิจตัวแทนจำหน่ายสลากกินแบ่งรัฐบาลมีจำนวนการจัดทะเบียนสูงเป็นอันดับหนึ่ง คือจัดตั้ง 814 ราย คิดเป็นร้อยละ 99 ของการจัดตั้งนิติบุคคลในหมวดนี้

2. **ก่อสร้างอาคารทั่วไป** เป็นนิติบุคคลที่มีจำนวนการจัดตั้งและมูลค่าทุนจดทะเบียนสูงสุด จำนวน 2,527 ราย (ทุนจดทะเบียน 22,501 ล้านบาท) ในครึ่งปีแรกของปี 2553 เมื่อเทียบกับครึ่งปีหลังปี 2552 เพิ่มขึ้นร้อยละ 79 และเมื่อเทียบกับช่วงเดียวกันของปีที่ผ่านมา เพิ่มขึ้นร้อยละ 20

3. **โรงพยาบาล** เป็นนิติบุคคลที่มีมูลค่าทุนจดทะเบียนจัดตั้งจำนวน 1,006 ล้านบาท ซึ่งสูงสุด 5 อันดับแรกของเดือนกรกฎาคม 2553 คิดเป็นร้อยละ 10 ของมูลค่าทุนจดทะเบียนจัดตั้งทั้งหมด

4. **ให้คำปรึกษาด้านการบริหารจัดการ** เป็นนิติบุคคลที่มีจำนวนการจัดตั้ง 137 ราย ซึ่งสูงสุด 5 อันดับแรกของเดือนสิงหาคม 2553 และมูลค่าทุนจดทะเบียน 190 ล้านบาท ซึ่งเพิ่มขึ้นจากเดือนที่ผ่านมา และช่วงเดียวกันของปีที่ผ่านมา ทั้งจำนวนรายและมูลค่าทุนจดทะเบียน

5. **ตัวแทนการท่องเที่ยวและผู้จัดนำเที่ยว** เป็นนิติบุคคล ที่มีการจดทะเบียนเพิ่มทุนสูงสุดในไตรมาส 3 มูลค่า 12,059 ล้านบาท คิดเป็นร้อยละ 10 ของมูลค่าทุนจดทะเบียนทั้งหมด

**6. อสังหาริมทรัพย์** เป็นนิติบุคคลที่มีการจดทะเบียนจัดตั้งใหม่และทุนจดทะเบียนสูงสุด  
 ประจำเดือนตุลาคมที่จำนวน 4,250 ราย (ทุนจดทะเบียน 32,295 ล้านบาท)

**7. ขายส่งวัสดุก่อสร้าง** เป็นนิติบุคคลที่มีการจดทะเบียนเพิ่มทุนสูงสุด 5 อันดับแรก  
 ประจำเดือนพฤศจิกายน โดยมีการจดทะเบียนเพิ่มทุน 10,427 ล้านบาท ซึ่งเพิ่มขึ้นจากเดือน  
 ที่ผ่านมา และช่วงเดียวกันของปีที่ผ่านมา

**8. สถานที่เก็บสินค้าและการเก็บสินค้า** เป็นนิติบุคคลที่มีมูลค่าทุนจดทะเบียนจัดตั้งใหม่  
 สูงสุด 5 อันดับแรก ประจำเดือนธันวาคม 2553 คิดเป็นร้อยละ 4 ของมูลค่าทุนจดทะเบียนจัด  
 ตั้งใหม่ทั้งหมด