

ส่วนที่ 1 สถานการณ์ SMEs

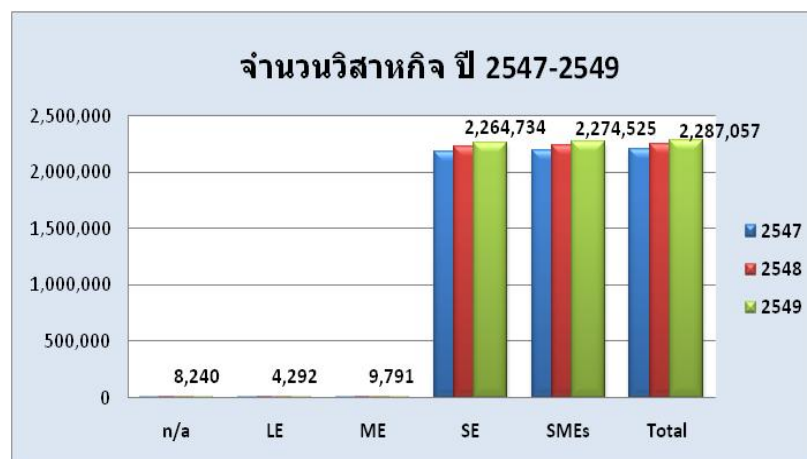
บทที่ 1

จำนวนของวิสาหกิจขนาดกลางและขนาดย่อม ปี 2549

1.1 ภาพรวมของจำนวนวิสาหกิจขนาดกลางและขนาดย่อม

ในปี 2549 จำนวนวิสาหกิจทุกประเภทมีจำนวนรวมทั้งสิ้น 2,287,057 ราย ประกอบด้วยวิสาหกิจขนาดใหญ่ (LE) 4,292 ราย วิสาหกิจขนาดกลาง (ME) 9,791 ราย วิสาหกิจขนาดย่อม (SE) 2,264,734 ราย และวิสาหกิจที่ไม่สามารถระบุขนาดได้ 8,240 ราย โดยคิดเป็นสัดส่วนร้อยละ 0.2 ร้อยละ 0.4 ร้อยละ 99.0 และร้อยละ 0.4 ของจำนวนวิสาหกิจทั้งหมด ตามลำดับ และเมื่อพิจารณาเฉพาะจำนวนวิสาหกิจขนาดกลางและขนาดย่อม (SMEs) ในปี 2549 พบว่ามีจำนวนทั้งสิ้น 2,274,525 ราย คิดเป็นร้อยละ 99.5 ของวิสาหกิจทั้งหมด

ภาพที่ 1 การเปรียบเทียบจำนวนวิสาหกิจในระหว่างปี 2547-2549 จำแนกตามขนาด

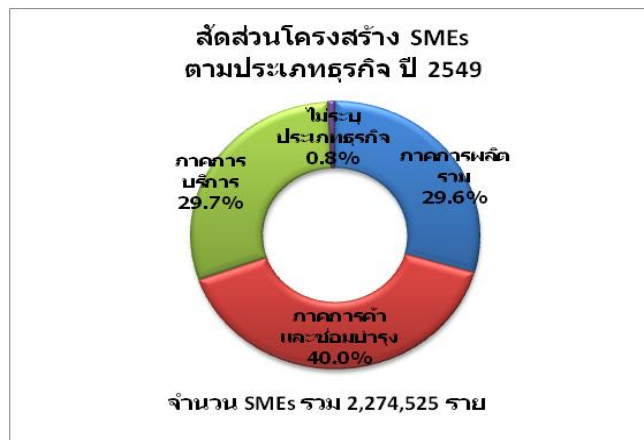


ที่มา: สำนักงานส่งเสริมวิสาหกิจขนาดกลางและขนาดย่อม

1.2 โครงสร้างของวิสาหกิจขนาดกลางและขนาดย่อม จำแนกตามประเภทธุรกิจ

เมื่อพิจารณาโครงสร้างวิสาหกิจจำแนกตามประเภทธุรกิจในปี 2549 ซึ่งมีจำนวนรวมทั้งสิ้น 2,287,057 ราย นั้น พบว่าวิสาหกิจส่วนใหญ่อยู่ในภาคการค้าและซ่อมบำรุงจำนวน 911,210 ราย คิดเป็นสัดส่วนร้อยละ 40.0 รองลงมา ได้แก่ ภาคการบริการ 678,199 ราย และภาคการผลิต 675,398 ราย คิดเป็นสัดส่วนร้อยละ 29.7 และร้อยละ 29.6 ของจำนวนวิสาหกิจรวมทั้งหมด ตามลำดับ

ภาพที่ 2 โครงสร้างของวิสาหกิจขนาดกลางและขนาดย่อม จำแนกตามประเภทวิสาหกิจ ปี 2549



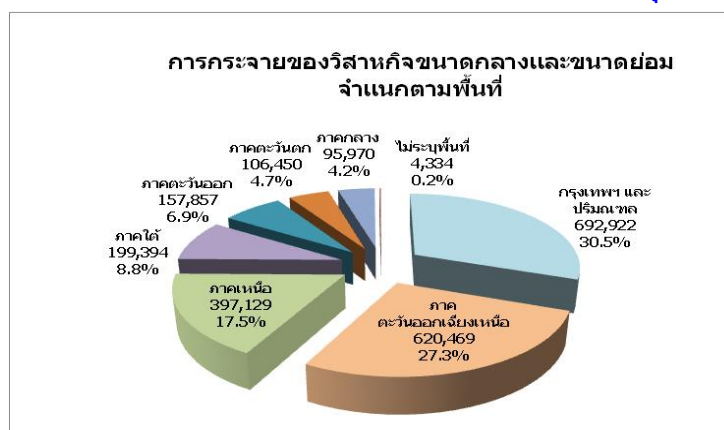
ที่มา: สำนักงานส่งเสริมวิสาหกิจขนาดกลางและขนาดย่อม

1.3 โครงสร้างของวิสาหกิจขนาดกลางและขนาดย่อม จำแนกตามพื้นที่

จากการพิจารณาภาพรวมการกระจายตัวของวิสาหกิจขนาดกลางและขนาดย่อม ตามพื้นที่ประกอบธุรกิจ โดยใช้เกณฑ์การแบ่งภูมิภาคของสำนักงานคณะกรรมการพัฒนาการเศรษฐกิจและสังคมแห่งชาติ สามารถสรุป ดังนี้

กรุงเทพมหานครและปริมณฑล มีจำนวนวิสาหกิจขนาดกลางและขนาดย่อมรวม 692,922 ราย คิดเป็นสัดส่วนร้อยละ 30.5 ของจำนวนวิสาหกิจขนาดกลางและขนาดย่อมทั่วประเทศ **ภาคกลาง** มีจำนวนรวม 95,970 ราย คิดเป็นสัดส่วนร้อยละ 4.2 **ภาคตะวันออก** มีจำนวนรวม 157,857 ราย คิดเป็นสัดส่วนร้อยละ 6.9 **ภาคตะวันออกเฉียงเหนือ** มีจำนวนรวม 620,469 ราย คิดเป็นสัดส่วนร้อยละ 27.3 **ภาคใต้** มีจำนวนรวม 199,394 ราย คิดเป็นสัดส่วนร้อยละ 8.8 **ภาคเหนือ** มีจำนวนรวม 397,129 ราย คิดเป็นสัดส่วนร้อยละ 17.5 **ภาคตะวันตก** มีจำนวนรวม 106,450 ราย คิดเป็นสัดส่วนเพียงร้อยละ 4.7

ภาพที่ 3 จำนวนวิสาหกิจขนาดกลางและขนาดย่อม จำแนกตามพื้นที่ประกอบธุรกิจ ปี 2549



ที่มา: สำนักงานส่งเสริมวิสาหกิจขนาดกลางและขนาดย่อม