



การจ้างงานในวิสาหกิจ  
ขนาดกลางและขนาดย่อม ปี 2549



## บทที่ 2 การจ้างงานในวิสาหกิจขนาดกลางและขนาดย่อม ปี 2549

### 2.1 ภาพรวมของการจ้างงานในวิสาหกิจขนาดกลางและขนาดย่อม

ในปี 2549 วิสาหกิจทุกประเภทมีจำนวนการจ้างงานรวมทั้งสิ้น 11,551,272 คน จำแนกเป็นการจ้างงานของวิสาหกิจขนาดใหญ่ (LE) จำนวน 2,687,938 คน วิสาหกิจขนาดกลาง (ME) จำนวน 1,338,398 คน และวิสาหกิจขนาดย่อม (SE) จำนวน 7,524,936 คน โดยคิดเป็นสัดส่วนต่อการจ้างงานรวมร้อยละ 23.3 ร้อยละ 11.6 และร้อยละ 65.1 ของจำนวนการจ้างงานรวมในวิสาหกิจทั้งหมด ตามลำดับ และเฉพาะการจ้างงานในวิสาหกิจขนาดกลางและขนาดย่อม (SMEs) นั้น มีจำนวนรวม 8,863,334 คน คิดเป็นร้อยละ 76.7 ของการจ้างงานรวมทั้งหมด และเมื่อเปรียบเทียบการเปลี่ยนแปลงในระหว่างปี 2547-2549 พบว่าการจ้างงานรวมในปี 2549 เพิ่มขึ้นจากการจ้างงานในปี 2548 คิดเป็นร้อยละ 3.9 โดยเป็นการเพิ่มขึ้นในส่วนของวิสาหกิจขนาดย่อมเป็นสำคัญ ซึ่งคิดเป็นร้อยละ 6.3

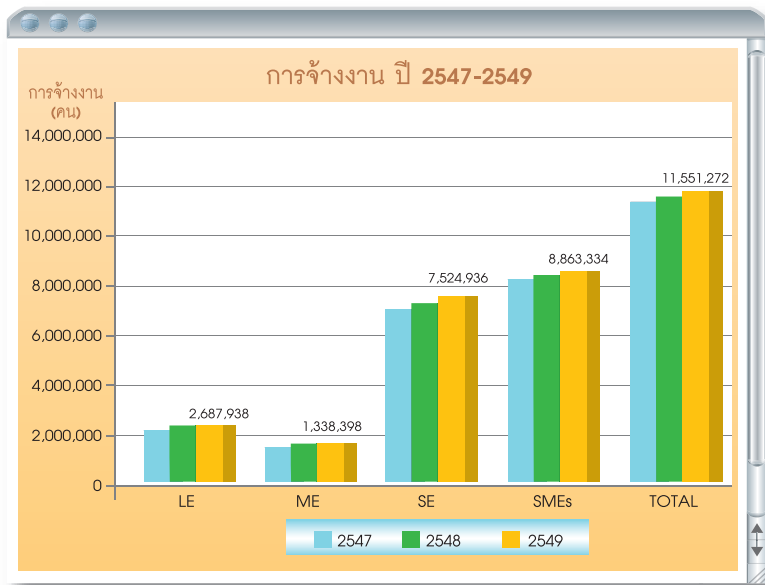
#### ตารางที่ 2.1 การจ้างงานในวิสาหกิจ จำแนกตามขนาด ปี 2547-2549

ขนาดวิสาหกิจ	จำนวนการจ้างงาน (คน)			การเปลี่ยนแปลง (ร้อยละ)		สัดส่วนต่อการจ้างงานรวมปี 2549 (ร้อยละ)
	2547	2548	2549	2548/2547	2549/2548	
วิสาหกิจขนาดใหญ่	2,614,663	2,662,543	2,687,938	1.8	1.0	23.3
วิสาหกิจขนาดกลางและขนาดย่อม	8,352,804	8,453,170	8,863,334	1.2	4.9	76.7
วิสาหกิจขนาดกลาง	1,357,852	1,378,547	1,338,398	1.5	(2.9)	11.6
วิสาหกิจขนาดย่อม	6,999,641	7,079,613	7,524,936	1.1	6.3	65.1
รวม	10,972,156	11,120,703	11,551,272	1.4	3.9	100.0

ที่มา : สำนักงานส่งเสริมวิสาหกิจขนาดกลางและขนาดย่อม



ภาพที่ 2.1 การจ้างงานในวิสาหกิจ จำแนกตามขนาด ปี 2547-2549



ที่มา : สำนักงานส่งเสริมวิสาหกิจขนาดกลางและขนาดย่อม

## 2.2 การจ้างงานของวิสาหกิจขนาดกลางและขนาดย่อม จำแนกตามประเภทธุรกิจ

เมื่อพิจารณาภาพรวมการจ้างงานของวิสาหกิจขนาดกลางและขนาดย่อม จำแนกตามประเภทธุรกิจของวิสาหกิจในปี 2549 พบว่าการจ้างงานส่วนใหญ่ อยู่ในภาคการผลิต (ร้อยละ 39.4) รองลงมาได้แก่ ภาคการบริการ (ร้อยละ 33.3) และ ภาคการค้าและซ่อมบำรุง (ร้อยละ 27.6) ตามลำดับ

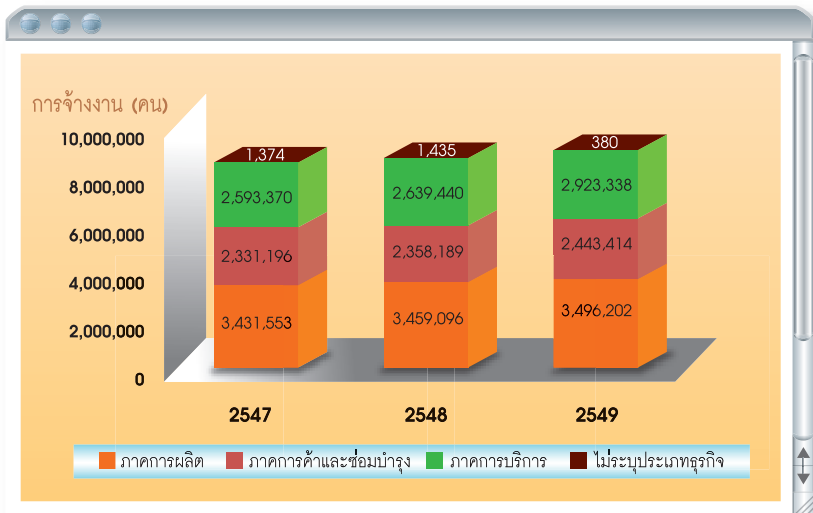


**ตารางที่ 2.2** การจ้างงานของวิสาหกิจขนาดกลางและขนาดย่อม ปี 2547-2549  
จำแนกตามประเภทธุรกิจ

ประเภทธุรกิจ	จำนวนการจ้างงานใน SMEs (คน)			การเปลี่ยนแปลง (ร้อยละ)		สัดส่วนต่อการจ้างงานรวมของ SMEs ปี 2549 (ร้อยละ)
	2547	2548	2549	2548/2547	2549/2548	
ภาคการผลิตรวม	3,431,553	3,459,096	3,496,202	0.8	1.1	39.4
ภาคการค้าและซ่อมบำรุง	2,331,196	2,358,189	2,443,414	1.2	3.6	27.6
ซ่อมบำรุง	166,570	168,282	163,983	1.0	(2.6)	1.9
ค้าปลีกและอื่นๆ	1,491,481	1,501,095	1,466,446	0.6	(2.3)	16.5
ค้าส่ง	673,145	688,812	812,985	2.3	18.0	9.2
ภาคการบริการ	2,593,370	2,639,440	2,923,338	1.8	10.8	33.0
ไม่ระบุประเภทธุรกิจ	1,374	1,435	380	4.4	(73.5)	0.0
<b>รวม</b>	<b>8,357,493</b>	<b>8,458,160</b>	<b>8,863,334</b>	<b>1.2</b>	<b>4.8</b>	<b>100.0</b>

ที่มา : สำนักงานส่งเสริมวิสาหกิจขนาดกลางและขนาดย่อม

**ภาพที่ 2.2** การเปรียบเทียบการจ้างงานในวิสาหกิจขนาดกลางและขนาดย่อม ปี 2547-2549 จำแนกตามประเภทธุรกิจ



ที่มา : สำนักงานส่งเสริมวิสาหกิจขนาดกลางและขนาดย่อม



จากภาพที่ 2.2 เมื่อพิจารณาเปรียบเทียบการเปลี่ยนแปลงจำนวนการจ้างงานวิสาหกิจขนาดกลางและขนาดย่อมในระหว่างปี 2547-2549 ตามลักษณะประเภทธุรกิจ พบว่าการจ้างงานในวิสาหกิจขนาดกลางและขนาดย่อมมีจำนวนเพิ่มขึ้นอย่างต่อเนื่องทั้งในภาคการผลิต การค้า และการบริการ โดยเฉพาะอย่างยิ่งในภาคการบริการ ที่มีการจ้างงานเพิ่มขึ้นถึงร้อยละ 10.8 ในปี 2549 ส่วนในภาคการผลิต มีการจ้างงานเพิ่มขึ้นเพียงเล็กน้อย



ตารางที่ 2.3 โครงสร้างการจ้างงานวิสาหกิจทุกขนาด จำแนกตามประเภทธุรกิจ ระหว่างปี 2547-2549

หน่วย : คน

กลุ่มวิสาหกิจ	2549				2548				2547												
	LE	ME	SE	รวม	LE	ME	SE	รวม	LE	ME	SE	รวม									
ภาคการผลิตรวม	1,731,988	861,500	2,634,702	3,466,202	5,228,190	39.4	66.9	1,734,386	893,531	2,565,565	3,459,096	5,193,482	40.9	66.6	1,711,724	885,181	2,546,372	3,431,553	5,143,277	41.1	66.7
ภาคการค้าและ ซ่อมบำรุง	411,375	108,696	2,334,719	2,443,714	2,854,789	27.6	85.6	444,493	122,697	2,235,492	2,358,189	2,802,682	27.9	84.1	433,286	118,834	2,212,362	2,331,196	2,764,482	27.9	84.3
ซ่อมบำรุง	35,188	4,081	159,902	163,983	199,171	1.9	82.3	5,724	7,812	160,470	168,282	174,006	2.0	96.7	5,688	7,423	159,147	166,570	172,258	2.0	96.7
การค้าปลีก และอื่น ๆ	226,120	42,886	1,423,560	1,466,446	1,652,566	16.5	86.6	301,590	57,884	1,443,211	1,501,095	1,802,685	17.7	83.3	298,622	56,099	1,435,382	1,491,481	1,790,103	17.8	83.3
การค้าส่ง	150,057	61,728	751,257	812,985	963,052	9.2	84.4	137,179	57,001	631,811	688,812	825,991	8.1	83.4	128,976	55,312	617,833	673,145	802,121	8.1	83.9
ภาคบริการ	544,132	368,203	2,555,135	3,923,338	3,467,470	33.0	84.3	480,526	361,983	2,277,457	2,639,440	3,119,966	31.2	84.6	466,515	353,519	2,239,851	2,593,370	3,059,885	31.0	84.8
ไม่ระบุประเภท	443	-	380	380	823	0.0	46.2	3,138	336	1,099	1,485	4,573	0.0	31.4	3,138	318	1,056	1,374	4,512	0.0	30.5
<b>รวม</b>	<b>2,687,938</b>	<b>1,338,398</b>	<b>7,524,936</b>	<b>8,863,334</b>	<b>11,551,272</b>	<b>100.0</b>	<b>76.7</b>	<b>2,662,543</b>	<b>1,378,547</b>	<b>7,079,613</b>	<b>8,466,160</b>	<b>11,120,703</b>	<b>100.0</b>	<b>76.1</b>	<b>2,614,663</b>	<b>1,357,852</b>	<b>6,999,641</b>	<b>8,357,493</b>	<b>10,972,156</b>	<b>100.0</b>	<b>76.2</b>

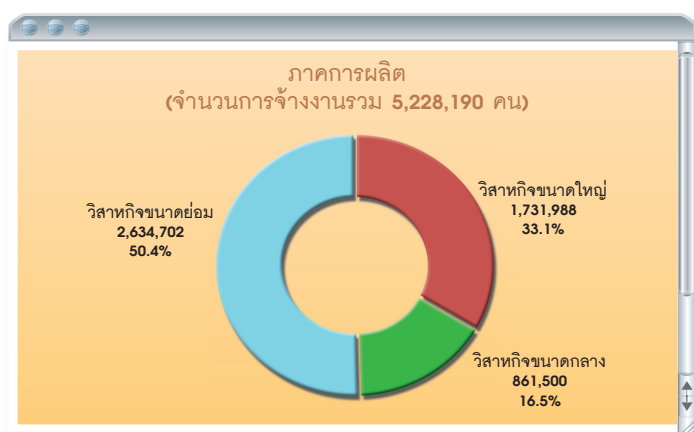
ที่มา : สำนักงานส่งเสริมวิสาหกิจขนาดกลางและขนาดย่อม



## 2.2.1 การจ้างงานในภาคการผลิต

การจ้างงานในภาคการผลิตปี 2549 มีจำนวนรวม 5,228,190 คน จำแนกเป็นการจ้างงานในวิสาหกิจขนาดใหญ่ 1,731,988 คน วิสาหกิจขนาดกลาง 861,500 คน และวิสาหกิจขนาดเล็ก 2,634,702 คน หรือคิดเป็นการจ้างงานในวิสาหกิจขนาดกลางและขนาดย่อมรวม 3,496,202 คน มีสัดส่วนคิดเป็นร้อยละ 66.9 ของการจ้างงานรวมในภาคการผลิตทั้งหมด และเป็นร้อยละ 39.4 ของการจ้างงานในวิสาหกิจขนาดกลางและขนาดย่อมทั้งหมด ซึ่งสูงสุดเมื่อเปรียบเทียบกับประเภทธุรกิจอื่น ๆ

### ภาพที่ 2.3 สัดส่วนการจ้างงาน ภาคการผลิต ปี 2549 จำแนกตามขนาดวิสาหกิจ



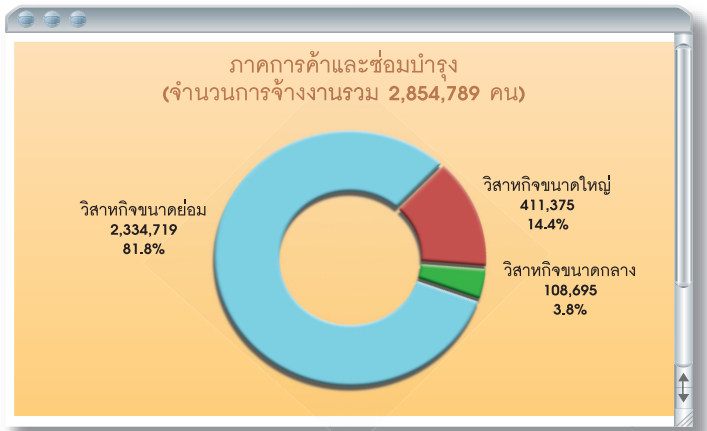
ที่มา : สำนักงานส่งเสริมวิสาหกิจขนาดกลางและขนาดย่อม

## 2.2.2 การจ้างงานในภาคการค้าและซ่อมบำรุง

การจ้างงานในภาคการค้าและซ่อมบำรุงปี 2549 มีจำนวนรวมทั้งสิ้น 2,854,789 คน จำแนกเป็นการจ้างงานในวิสาหกิจขนาดใหญ่ 411,375 คน วิสาหกิจขนาดกลาง 108,695 คน และวิสาหกิจขนาดเล็ก 2,334,719 คน ซึ่งจากการจ้างงานในวิสาหกิจขนาดกลางและขนาดย่อมรวม 2,443,414 คน นั้น คิดเป็นสัดส่วนถึงร้อยละ 85.6 ของการจ้างงานในภาคการค้าและซ่อมบำรุงทั้งหมด และคิดเป็นร้อยละ 27.6 ของการจ้างงานในวิสาหกิจขนาดกลางและขนาดย่อมทั้งหมด



**ภาพที่ 2.4** สัดส่วนการจ้างงานในภาคการค้าและซ่อมบำรุง ปี 2549  
จำแนกตามขนาดวิสาหกิจ



ที่มา : สำนักงานส่งเสริมวิสาหกิจขนาดกลางและขนาดย่อม

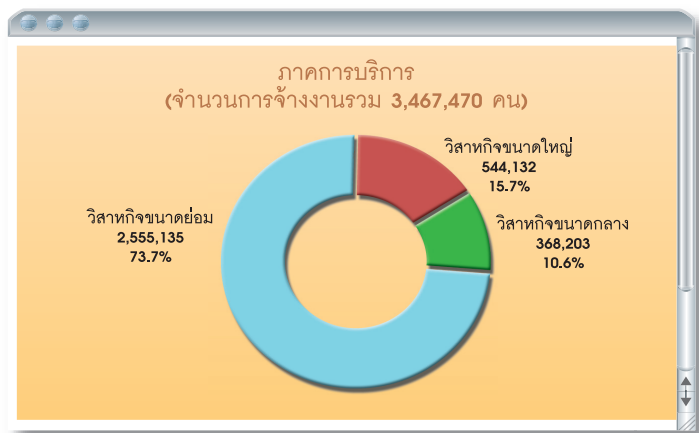
**2.2.3 การจ้างงานในภาคการบริการ**

การจ้างงานในภาคการบริการปี 2549 มีจำนวนรวม 3,467,470 คน จำแนกเป็นการจ้างงานในวิสาหกิจขนาดใหญ่ 544,132 คน วิสาหกิจขนาดกลาง 368,203 คน และวิสาหกิจขนาดเล็ก 2,555,135 คน ซึ่งจะเห็นได้ว่าการจ้างงานในวิสาหกิจขนาดกลางและขนาดย่อมของภาคบริการรวม 2,923,338 คนนั้น คิดเป็นสัดส่วนถึงร้อยละ 84.3 ของการจ้างงานในภาคบริการทั้งหมด และคิดเป็นร้อยละ 33.0 ของการจ้างงานในวิสาหกิจขนาดกลางและขนาดย่อมทั้งหมด หรือเป็นอันดับสองรองจากภาคการผลิต





## ภาพที่ 2.5 สัดส่วนการจ้างงานในภาคการบริการ ปี 2549 จำแนกตามขนาดวิสาหกิจ



ที่มา : สำนักงานส่งเสริมวิสาหกิจขนาดกลางและขนาดย่อม

### 2.3 การจ้างงานในวิสาหกิจขนาดกลางและขนาดย่อม จำแนกตามกิจกรรมทางเศรษฐกิจ

จากการพิจารณาภาพรวมการจ้างงานในวิสาหกิจแต่ละประเภทตามการจัดประเภทอุตสาหกรรมตามกิจกรรมทางเศรษฐกิจตามมาตรฐานสากล หรือตามหมวด SIC ในปี 2549 พบว่าแรงงานส่วนใหญ่กระจายตัวอยู่ในกลุ่มวิสาหกิจภาคการผลิต (SIC D00-D37) โดยการจ้างงานในวิสาหกิจขนาดกลางและย่อมนั้น อยู่ในภาคการผลิตถึง 3,410,191 คน คิดเป็นร้อยละ 38.5 ของการจ้างงานรวมในวิสาหกิจขนาดกลางและขนาดย่อมทั้งหมด รองลงมา ได้แก่ หมวดการขายส่ง การขายปลีก การซ่อมแซมยานยนต์ รถมอเตอร์ยานยนต์ ของใช้ส่วนบุคคล และของใช้ในครัวเรือน (SIC G00-G52) และหมวดกิจกรรมด้านอสังหาริมทรัพย์ การให้เช่า และกิจกรรมทางธุรกิจ (SIC K70-K74) โดยมีสัดส่วนร้อยละ 27.6 และร้อยละ 11.6 ของการจ้างงานรวมในวิสาหกิจขนาดกลางและขนาดย่อมทั้งหมดตามลำดับ



ตารางที่ 2.4 จำนวนการจ้างงานในวิสาหกิจ จำแนกตามการจัดประเภทอุตสาหกรรม ตามกิจกรรมทางเศรษฐกิจทุกประเภทตามมาตรฐานสากล ปี 2549

หมวด ISIC	ประเภทอุตสาหกรรม ตามกิจกรรมทาง เศรษฐกิจ	การจ้างงาน (คน)					สัดส่วน SMEs ต่อ SMEs รวม (ร้อยละ)	สัดส่วน SMEs ต่อ การจ้างงานรวม แต่ละกิจกรรม (ร้อยละ)
		LE	ME	SE	SMEs	รวม		
A (A00-A02)	เกษตรกรรม การล่าสัตว์ และการป่าไม้	26,634	12,509	25,767	38,276	64,910	0.4	59.0
B (B05)	การประมง	-	1,061	1,946	3,007	3,007	0.0	100.0
C (C00-C14)	การทำเหมืองแร่และเหมืองหิน	3,725	8,449	29,591	38,040	41,765	0.4	91.1
D (D00-D37)	การผลิต	1,701,629	837,964	2,572,227	3,410,191	5,111,820	38.5	66.7
E (E00-E41)	การไฟฟ้า ก๊าซ และการประปา	-	1,517	5,171	6,688	6,688	0.1	100.0
F (F45)	การก่อสร้าง	82,833	56,121	362,585	418,706	501,539	4.7	83.5
G (G00-G52)	การขายส่ง การขายปลีก การซ่อมแซมยานยนต์ รถจักรยานยนต์ ของใช้ส่วนบุคคล และของใช้ในครัวเรือน	411,375	108,695	2,334,719	2,443,414	2,854,789	27.6	85.6
H (H55)	โรงแรมและภัตตาคาร	113,524	63,290	550,719	614,009	727,533	6.9	84.4
I (I00-I64)	การขนส่ง สถานที่เก็บสินค้า และการคมนาคม	62,902	57,497	321,672	379,169	442,071	4.3	85.8
J (J00-J67)	การเป็นตัวแทนทางการเงิน	137,495	40,763	105,156	145,919	283,414	1.6	51.5
K (K70-K74)	กิจกรรมด้านอสังหาริมทรัพย์ การให้เช่า และกิจกรรมทางธุรกิจ	71,306	105,817	918,432	1,024,249	1,095,555	11.6	93.5
M (M80)	การศึกษา	255	1,908	15,972	17,880	18,135	0.2	98.6
N (N85)	งานด้านสุขภาพและงาน สังคมสงเคราะห์	58,596	24,948	29,026	53,974	112,570	0.6	47.9
O (O90-O93)	กิจกรรมด้านการบริการชุมชน สังคม และการบริการส่วนบุคคลอื่นๆ	17,221	17,859	250,706	268,565	285,786	3.0	94.0
P (P95)	ลูกจ้างในครัวเรือนส่วนบุคคล	443	-	380	380	823	0.0	46.2
-	ไม่สามารถระบุประเภทได้	2,687,938	1,338,398	7,524,936	8,863,334	11,551,272	100.0	76.7
<b>รวม</b>								

ที่มา : สำนักงานส่งเสริมวิสาหกิจขนาดกลางและขนาดย่อม



### 2.3.1 ภาคการผลิตรวม

จากข้อมูลการจ้างงานในวิสาหกิจภาคการผลิตรวม จำแนกตามการจัดประเภทอุตสาหกรรมตามกิจกรรมทางเศรษฐกิจทุกประเภทตามมาตรฐานสากล (หมวด ISIC A - E) ตามตารางที่ 2.5 พบว่ามีการจ้างงานรวม 5,228,190 คน ในจำนวนนี้เป็นการจ้างงานวิสาหกิจขนาดกลางและขนาดย่อม 3,496,202 คน คิดเป็นร้อยละ 66.9 ของการจ้างงานในภาคการผลิตทั้งหมด และคิดเป็นร้อยละ 39.4 ของการจ้างงานรวมทั้งประเทศ

ทั้งนี้ เฉพาะในหมวด D หรือการผลิตภาคอุตสาหกรรม (Manufacturing) นั้น มีการจ้างงานรวม 5,111,820 คน โดยเป็นการจ้างงานในส่วนของวิสาหกิจขนาดกลางและขนาดย่อม รวม 3,410,191 คน หรือคิดเป็นร้อยละ 66.7 ของการจ้างงานรวมในหมวดนี้ ซึ่งเฉพาะในกลุ่มนี้ กิจกรรมย่อย (ISIC 2 หลัก) ที่มีการจ้างงานสูงสุด 5 ลำดับแรก ได้แก่

- (1) การผลิตผลิตภัณฑ์อาหารและเครื่องดื่ม (D15) มีการจ้างงานรวม 523,104 คน (ร้อยละ 15.3)
- (2) การผลิตเครื่องแต่งกาย รวมทั้งการตกแต่งและย้อมสีขนสัตว์ (D18) มีการจ้างงานรวม 460,387 คน (ร้อยละ 13.5)
- (3) การผลิตเฟอร์นิเจอร์ รวมทั้งการผลิตซึ่งมิได้จัดประเภทไว้ในที่อื่น (D36) มีการจ้างงานรวม 350,510 คน (ร้อยละ 10.3)
- (4) การผลิตสิ่งทอ (D17) มีการจ้างงานรวม 312,753 คน (ร้อยละ 9.2)
- (5) การผลิตผลิตภัณฑ์ที่ทำจากโลหะประดิษฐ์ ยกเว้นเครื่องจักรและอุปกรณ์ (D28) มีการจ้างงานรวม 245,040 คน (ร้อยละ 7.2)

การจ้างงานของวิสาหกิจขนาดกลางและขนาดย่อมใน 5 กลุ่มอุตสาหกรรมดังกล่าว รวมคิดเป็นร้อยละ 55.5 ของการจ้างงานในวิสาหกิจขนาดกลางและขนาดย่อมรวมในหมวดการผลิตอุตสาหกรรม ส่วนที่เหลือเป็นการจ้างงานในอีก 19 หมวดย่อยรวม 1,518,397 ราย คิดเป็นร้อยละ 44.5 ตามภาพที่ 2.6



ตารางที่ 2.5 จำนวนการจ้างงานในวิสาหกิจทุกประเภท จำแนกตามการจัดประเภทอุตสาหกรรมตามกิจกรรมทางเศรษฐกิจ ภาคการผลิตรวม ปี 2549

หมวด ISIC	ประเภทอุตสาหกรรมตามกิจกรรมทางเศรษฐกิจ	การจ้างงาน (คน)					สัดส่วนการจ้างงาน SMEs ต่อ SMEs ในภาคการผลิตรวม (ร้อยละ)	สัดส่วนการจ้างงาน SMEs ต่อการจ้างงานรวมในแต่ละกิจกรรม (ร้อยละ)
		LE	ME	SE	SMEs	รวม		
<b>หมวดการผลิตภาคเกษตร</b>								
A00	ไม่สามารถระบุประเภทได้	-	-	-	-	-	0.0	-
A01	เกษตรกรรม การล่าสัตว์ และกิจกรรมด้านการบริการที่เกี่ยวข้อง	26,424	11,727	24,790	36,517	62,941	1.0	58.0
A02	การป่าไม้ การทำไม้ และกิจกรรมด้านการบริการที่เกี่ยวข้อง	210	782	977	1,759	1,969	0.1	89.3
<b>รวม</b>		<b>26,634</b>	<b>12,509</b>	<b>25,767</b>	<b>38,276</b>	<b>64,910</b>	<b>1.1</b>	<b>59.0</b>
<b>หมวดการผลิตประมง</b>								
B05	การประมง การเพาะพันธุ์สัตว์น้ำ และการเลี้ยงสัตว์น้ำ	-	1,061	1,946	3,007	3,007	0.1	100.0
<b>รวม</b>		<b>-</b>	<b>1,061</b>	<b>1,946</b>	<b>3,007</b>	<b>3,007</b>	<b>0.1</b>	<b>100.0</b>
<b>หมวดการผลิตเหมืองแร่</b>								
C00	ไม่สามารถระบุประเภทได้	-	-	-	-	-	-	-
C10	การทำเหมืองถ่านหินและลิโหนด รวมทั้งการขุดพืด	-	189	811	1,000	1,000	0.0	100.0
C11	การขุดเจาะน้ำมันปิโตรเลียม และก๊าซธรรมชาติ	1,035	344	2,643	2,987	4,022	0.1	74.3
C12	การทำเหมืองแร่ยูเรเนียม และแร่ทองเี่ยม	-	-	2	2	2	0.0	100.0
C13	การทำเหมืองแร่โลหะ	1,236	1,136	1,270	2,406	3,642	0.1	66.1
C14	การทำเหมืองแร่และเหมืองหินอื่นๆ	1,454	6,780	24,865	31,645	33,099	0.9	95.6
<b>รวม</b>		<b>3,725</b>	<b>8,449</b>	<b>29,591</b>	<b>38,040</b>	<b>41,765</b>	<b>1.1</b>	<b>91.1</b>
<b>หมวดการผลิตอุตสาหกรรม</b>								
D00	ไม่สามารถระบุประเภทได้	-	130	-	130	130	0.0	100.0
D15	การผลิตภัณฑ์อาหารและเครื่องดื่ม	348,946	111,132	411,972	523,104	872,050	15.0	60.0
D16	การผลิตผลิตภัณฑ์ยาสูบ	5,834	1,914	8,081	9,995	15,829	0.3	63.1
D17	การผลิตสิ่งทอ	91,038	58,965	253,788	312,753	403,791	8.9	77.5
D18	การผลิตเครื่องแต่งกาย รวมทั้งการตัดเย็บและซ่อมเสื้อผ้า	87,681	102,342	358,045	460,387	548,068	13.2	84.0
D19	การฟอกและตกแต่งหนังฟอก รวมทั้งการผลิตกระเป๋าเดินทาง กระเป๋าถือ อานม้า เครื่องเล่นกีฬากลาง และรองเท้า	41,459	30,840	75,691	106,531	147,990	3.0	72.0



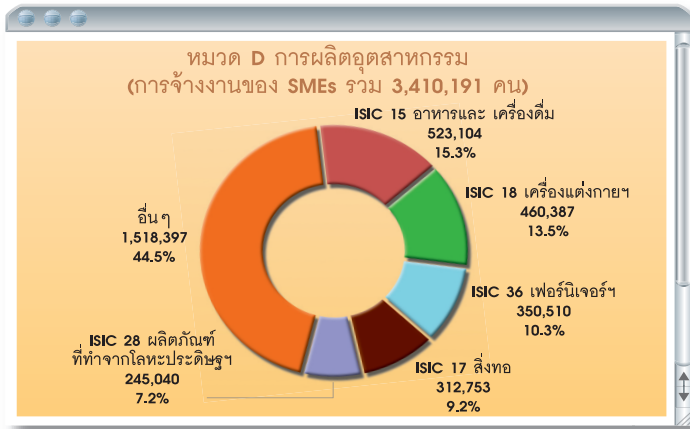
หมวด ISIC	ประเภทอุตสาหกรรม ตามกิจกรรมทาง เศรษฐกิจ	การจ้างงาน (คน)					สัดส่วน การจ้างงาน SMEs ต่อ การผลิต รวม (ร้อยละ)	สัดส่วนการ จ้างงาน SMEs ต่อการจ้างงาน รวมในแต่ละ กิจกรรม (ร้อยละ)
		LE	ME	SE	SMEs	รวม		
D20	การผลิตไม้และผลิตภัณฑ์ จากไม้และไม้ก๊อก	11,449	25,726	190,603	216,329	227,778	6.2	95.0
D21	การผลิตกระดาษและผลิตภัณฑ์ กระดาษ	23,995	20,421	36,806	57,227	81,222	1.6	70.5
D22	การพิมพ์โฆษณา การพิมพ์ และการทำงานสำเนาสื่อบันทึก	16,986	19,200	74,775	93,975	110,961	2.7	84.7
D23	การผลิตผลิตภัณฑ์ด้านเค็ก ผลิตภัณฑ์ที่ได้จากการกลั่นน้ำมัน ปิโตรเลียมและเชื้อเพลิงปริมาณ	5,276	1,711	1,984	3,695	8,971	0.1	41.2
D24	การผลิตเคมีภัณฑ์และผลิตภัณฑ์เคมี	56,139	40,362	69,122	109,484	165,623	3.1	66.1
D25	การผลิตผลิตภัณฑ์ยางและพลาสติก	139,905	96,162	136,110	232,272	372,177	6.6	62.4
D26	การผลิตผลิตภัณฑ์จากแร่โลหะ	65,369	32,785	126,377	159,162	224,531	4.6	70.9
D27	การผลิตโลหะขั้นมูลฐาน	51,987	23,654	59,805	83,459	135,446	2.4	61.6
D28	การผลิตผลิตภัณฑ์ที่ทำจาก โลหะประดิษฐ์ ยกเว้นเครื่องจักร และอุปกรณ์	71,527	44,956	200,084	245,040	316,567	7.0	77.4
D29	การผลิตเครื่องจักรและอุปกรณ์ ซึ่งมีได้จัดประเภทไว้ในที่อื่น	66,034	44,812	111,101	155,913	221,947	4.5	70.2
D30	การผลิตเครื่องจักรสำนักงาน เครื่องทำบัญชี และเครื่องคำนวณ	87,024	5,188	4,512	9,700	96,724	0.3	10.0
D31	การผลิตเครื่องจักรและเครื่องอุปกรณ์ ไฟฟ้าซึ่งมิได้จัดประเภทไว้ในที่อื่น	24,296	19,269	29,720	48,989	73,285	1.4	66.8
D32	การผลิตอุปกรณ์และเครื่องอุปกรณ์ วิทยุ โทรทัศน์และการสื่อสาร	234,169	30,365	34,563	64,928	299,097	1.9	21.7
D33	การผลิตอุปกรณ์ที่ใช้ในทางการแพทย์ การวัดความเที่ยงและอุปกรณ์ที่ใช้ ในทางทัศนศาสตร์ นาฬิกา	36,719	8,116	10,083	18,199	54,918	0.5	33.1
D34	การผลิตยานยนต์ รถพ่วงและ รถกึ่งรถพ่วง	143,755	35,872	84,078	119,950	263,705	3.4	45.5
D35	การผลิตเครื่องอุปกรณ์การขนส่งอื่นๆ	25,106	4,835	19,488	24,323	49,429	0.7	49.2
D36	การผลิตเฟอร์นิเจอร์ รวมทั้งการผลิต ซึ่งมีได้จัดประเภทไว้ในที่อื่น	66,935	78,507	272,003	350,510	417,445	10.0	84.0
D37	การนำผลิตภัณฑ์เก่ามาผลิต เป็นวัตถุดิบใหม่	-	700	3,436	4,136	4,136	0.1	100.0
<b>รวม</b>		<b>1,701,629</b>	<b>837,964</b>	<b>2,572,227</b>	<b>3,410,191</b>	<b>5,111,820</b>	<b>97.5</b>	<b>66.7</b>



หมวด ISIC	ประเภทอุตสาหกรรม ตามกิจกรรมทาง เศรษฐกิจ	การจ้างงาน (คน)					สัดส่วน การจ้างงาน SMEs ต่อ การผลิต รวม (ร้อยละ)	สัดส่วนการ จ้างงาน SMEs ต่อการจ้างงาน รวมในแต่ละ กิจกรรม (ร้อยละ)
		LE	ME	SE	SMEs	รวม		
หมวดการผลิตไฟฟ้า ก๊าซ และการประปา								
E00	ไม่สามารถระบุประเภทได้	-	-	-	-	-	-	-
E40	การไฟฟ้า ก๊าซ การประปา	-	1,356	4,931	6,287	6,287	0.2	100.0
E41	การเก็บน้ำ การทำน้ำให้บริสุทธิ์ และการจ่ายน้ำ	-	161	240	401	401	0.0	100.0
รวม		-	1,517	5,171	6,688	6,688	0.2	100.0
รวมภาคการผลิตทั้งหมด		1,731,988	861,500	2,634,702	3,496,202	5,228,190	100.0	66.9

ที่มา : สำนักงานส่งเสริมวิสาหกิจขนาดกลางและขนาดย่อม

ภาพที่ 2.6 สัดส่วนการจ้างงานของวิสาหกิจขนาดกลางและขนาดย่อมในภาคการผลิตรวมที่สำคัญ หมวดการผลิตอุตสาหกรรม (หมวด D) ปี 2549



ที่มา : สำนักงานส่งเสริมวิสาหกิจขนาดกลางและขนาดย่อม



## 2.3.2 ภาคการบริการ

สำหรับการจ้างงานในวิสาหกิจภาคบริการ จำแนกตามการจัดประเภทอุตสาหกรรมตามกิจกรรมทางเศรษฐกิจทุกประเภทตามมาตรฐานสากล พบว่ามีการจ้างงานรวม 3,467,470 คน ในจำนวนนี้เป็นการจ้างงานในวิสาหกิจขนาดกลางและขนาดย่อม 2,923,338 คน คิดเป็นร้อยละ 84.3 ของการจ้างงานในภาคการบริการทั้งหมด โดยสามารถแสดงลำดับการจ้างงานตามหมวดย่อยกิจกรรมทางเศรษฐกิจจากมากที่สุด 5 ลำดับแรกได้ดังนี้

(1) **หมวดกิจกรรมด้านอสังหาริมทรัพย์ การให้เช่า และกิจกรรมทางธุรกิจ** มีการจ้างงานในวิสาหกิจขนาดกลางและขนาดย่อมรวม 1,024,249 คน คิดเป็นร้อยละ 35.0 ของการจ้างงานในวิสาหกิจขนาดกลางและขนาดย่อมภาคบริการทั้งหมด

(2) **หมวดการโรงแรมและภัตตาคาร** มีการจ้างงานในวิสาหกิจขนาดกลางและขนาดย่อมรวม 614,009 คน คิดเป็นร้อยละ 21.0 ของการจ้างงานในวิสาหกิจขนาดกลางและขนาดย่อมภาคบริการทั้งหมด

(3) **หมวดการก่อสร้าง** มีการจ้างงานในวิสาหกิจขนาดกลางและขนาดย่อมรวม 418,706 คน คิดเป็นร้อยละ 14.3 ของการจ้างงานในวิสาหกิจขนาดกลางและขนาดย่อมภาคบริการทั้งหมด

(4) **หมวดการขนส่ง สถานที่เก็บสินค้า และการคมนาคม** มีการจ้างงานในวิสาหกิจขนาดกลางและขนาดย่อมรวม 379,169 คน คิดเป็นร้อยละ 13.0 ของการจ้างงานในวิสาหกิจขนาดกลางและขนาดย่อมภาคบริการทั้งหมด

(5) **หมวดกิจกรรมด้านการบริการชุมชน สังคม และการบริการส่วนบุคคลอื่น ๆ** มีการจ้างงานในวิสาหกิจขนาดกลางและขนาดย่อมรวม 268,565 คน คิดเป็นร้อยละ 9.2 ของการจ้างงานในวิสาหกิจขนาดกลางและขนาดย่อมภาคบริการทั้งหมด



**ตารางที่ 2.6** จำนวนการจ้างงานในวิสาหกิจทุกประเภทในปี 2549  
จำแนกตามการจัดประเภทอุตสาหกรรมตามกิจกรรมทางเศรษฐกิจ  
ภาคการบริการ

หมวด ISIC	ประเภทอุตสาหกรรม ตามกิจกรรมทาง เศรษฐกิจ	การจ้างงาน (คน)					สัดส่วน SMEs ต่อการจ้างงาน SMEs ในภาค การบริการรวม (ร้อยละ)	สัดส่วน SMEs ต่อการจ้างงาน รวมในแต่ละ กิจกรรม (ร้อยละ)
		LE	ME	SE	SMEs	รวม		
<b>หมวดการก่อสร้าง</b>								
F45	การก่อสร้าง	82,833	56,121	362,585	418,706	501,539	14.3	83.5
	<b>รวม</b>	<b>82,833</b>	<b>56,121</b>	<b>362,585</b>	<b>418,706</b>	<b>501,539</b>	<b>14.3</b>	<b>83.5</b>
<b>หมวดโรงแรมและภัตตาคาร</b>								
H55	โรงแรมและภัตตาคาร	113,524	63,290	550,719	614,009	727,533	21.0	84.4
	<b>รวม</b>	<b>113,524</b>	<b>63,290</b>	<b>550,719</b>	<b>614,009</b>	<b>727,533</b>	<b>21.0</b>	<b>84.4</b>
<b>หมวดการขนส่ง สถานที่เก็บสินค้า และการคมนาคม</b>								
I00	ไม่สามารถระบุประเภทได้	-	-	-	-	-	-	-
I60	การขนส่งทางบก การขนส่ง ทางท่อลำเลียง	11,681	27,374	181,255	208,629	220,310	7.1	94.7
I61	การขนส่งทางน้ำ	1,694	5,048	7,616	12,664	14,358	0.4	88.2
I62	การขนส่งทางอากาศ	2,283	1,726	3,619	5,345	7,628	0.2	70.1
I63	กิจกรรมสนับสนุนและช่วย เสริมการขนส่ง กิจกรรมด้าน ตัวแทนธุรกิจการท่องเที่ยว	21,280	20,560	112,242	132,802	154,082	4.5	86.2
I64	การไปรษณีย์และการโทรคมนาคม	25,964	2,789	16,940	19,729	45,693	0.7	43.2
	<b>รวม</b>	<b>62,902</b>	<b>57,497</b>	<b>321,672</b>	<b>379,169</b>	<b>442,071</b>	<b>13.0</b>	<b>85.8</b>
<b>หมวดการเป็นตัวกลางทางการเงิน</b>								
J00	ไม่สามารถระบุประเภทได้	-	-	-	-	-	-	-
J65	การเป็นตัวกลางทางการเงิน ยกเว้นการประกันภัยและกองทุน บำเหน็จบำนาญ	108,807	25,901	81,145	107,046	215,853	3.7	49.6
J66	การประกันภัยและกองทุน บำเหน็จบำนาญ ยกเว้นการ ประกันสังคมภาคบังคับ	23,620	7,296	7,144	14,440	38,060	0.5	37.9
J67	กิจกรรมที่ช่วยเสริมการ เป็นตัวกลางทางการเงิน	5,068	7,566	16,867	24,433	29,501	0.8	82.8
	<b>รวม</b>	<b>137,495</b>	<b>40,763</b>	<b>105,156</b>	<b>145,919</b>	<b>283,414</b>	<b>5.0</b>	<b>51.5</b>



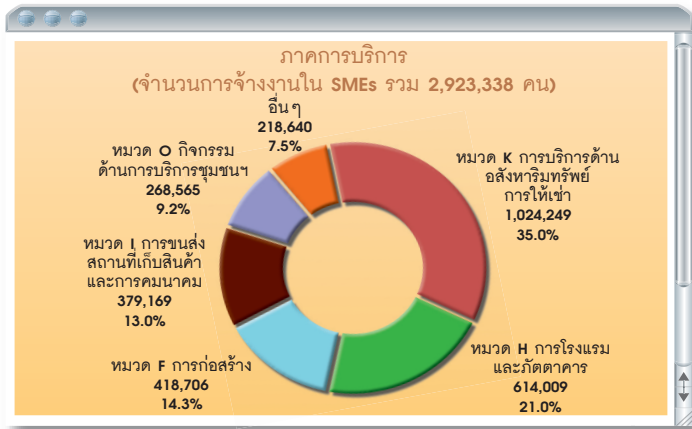


หมวด ISIC	ประเภทอุตสาหกรรมตามกิจกรรมทางเศรษฐกิจ	การจ้างงาน (คน)					สัดส่วน SMEs ต่อการจ้างงาน SMEs ในภาคการบริการรวม (ร้อยละ)	สัดส่วน SMEs ต่อการจ้างงานรวมในแต่ละกิจกรรม (ร้อยละ)
		LE	ME	SE	SMEs	รวม		
<b>หมวดกิจกรรมด้านอสังหาริมทรัพย์ การให้เช่า และกิจกรรมทางธุรกิจ</b>								
K70	กิจกรรมด้านอสังหาริมทรัพย์	21,913	20,912	151,960	172,872	194,785	5.9	88.8
K71	การให้เช่าเครื่องจักรและเครื่องอุปกรณ์ โดยไม่มีผู้ควบคุม	4,651	7,380	41,801	49,181	53,832	1.7	91.4
K72	กิจกรรมด้านคอมพิวเตอร์และกิจการที่เกี่ยวข้อง	3,835	2,766	29,252	32,018	35,853	1.1	89.3
K73	การวิจัยและการพัฒนา	1,052	420	3,363	3,783	4,835	0.1	78.2
K74	กิจกรรมด้านธุรกิจอื่นๆ	39,855	74,339	692,056	766,395	806,250	26.2	95.1
<b>รวม</b>		<b>71,306</b>	<b>105,817</b>	<b>918,432</b>	<b>1,024,249</b>	<b>1,095,555</b>	<b>35.0</b>	<b>93.5</b>
<b>หมวดการศึกษา</b>								
M80	การศึกษา	255	1,908	15,972	17,880	18,135	0.6	98.6
<b>รวม</b>		<b>255</b>	<b>1,908</b>	<b>15,972</b>	<b>17,880</b>	<b>18,135</b>	<b>0.6</b>	<b>98.6</b>
<b>หมวดงานด้านสุขภาพและงานสังคมสงเคราะห์</b>								
N85	งานด้านสุขภาพและงานสังคมสงเคราะห์	58,596	24,948	29,026	53,974	112,570	1.8	47.9
<b>รวม</b>		<b>58,596</b>	<b>24,948</b>	<b>29,026</b>	<b>53,974</b>	<b>112,570</b>	<b>1.8</b>	<b>47.9</b>
<b>หมวดกิจกรรมด้านการบริการชุมชน สังคม และการบริการส่วนบุคคลอื่น ๆ</b>								
O90	กิจกรรมด้านการกำจัดสิ่งปฏิกูลและขยะ การสุขาภิบาลและกิจการคล้ายกัน	498	895	4,088	4,983	5,481	0.2	90.9
O91	กิจกรรมขององค์กรสมาชิก ซึ่งมีได้จัดประเภทไว้ในที่อื่น	771	188	177	365	1,136	0.0	32.1
O92	กิจกรรมนันทนาการ วัฒนธรรม และการกีฬา	14,990	13,542	89,786	103,328	118,318	3.5	87.3
O93	กิจกรรมด้านการบริการอื่นๆ	962	3,234	156,655	159,889	160,851	5.5	99.4
<b>รวม</b>		<b>17,221</b>	<b>17,859</b>	<b>250,706</b>	<b>268,565</b>	<b>285,786</b>	<b>9.2</b>	<b>94.0</b>
<b>หมวดลูกจ้างในครัวเรือนส่วนบุคคล</b>								
P95	ลูกจ้างในครัวเรือนส่วนบุคคล	-	-	867	867	867	0.0	100.0
<b>รวม</b>		<b>-</b>	<b>-</b>	<b>867</b>	<b>867</b>	<b>867</b>	<b>0.0</b>	<b>100.0</b>
<b>รวมภาคบริการทั้งหมด</b>		<b>544,132</b>	<b>368,203</b>	<b>2,555,135</b>	<b>2,923,338</b>	<b>3,467,470</b>	<b>100.0</b>	<b>84.3</b>

ที่มา : สำนักงานส่งเสริมวิสาหกิจขนาดกลางและขนาดย่อม



ภาพที่ 2.7 สัดส่วนการจ้างงานของวิสาหกิจขนาดกลางและขนาดย่อม  
ในภาคการบริการที่สำคัญ ปี 2549



ที่มา : สำนักงานส่งเสริมวิสาหกิจขนาดกลางและขนาดย่อม

### 2.3.3 ภาคการค้าและซ่อมบำรุง

การจ้างงานในวิสาหกิจภาคการค้าและซ่อมบำรุง จำแนกตามการจัดประเภทอุตสาหกรรมตามกิจกรรมทางเศรษฐกิจทุกประเภทตามมาตรฐานสากล พบว่ามีการจ้างงานรวม 2,854,789 คน โดยในจำนวนนี้เป็นกรจ้างงานในวิสาหกิจขนาดกลางและขนาดย่อมจำนวน 2,443,414 คน คิดเป็นสัดส่วนร้อยละ 85.6 ของการจ้างงานรวมในภาคการค้าและซ่อมบำรุงทั้งหมด ซึ่งหมวดกิจกรรมที่มีจำนวนการจ้างงานมากที่สุด คือหมวดการขายปลีก ยกเว้นยานยนต์และรถจักรยานยนต์ ซึ่งมีการจ้างงานวิสาหกิจขนาดกลางและขนาดย่อมรวม 1,433,450 คน คิดเป็นร้อยละ 51.0 ของการจ้างงานวิสาหกิจขนาดกลางและขนาดย่อมในภาคการค้าและซ่อมบำรุง

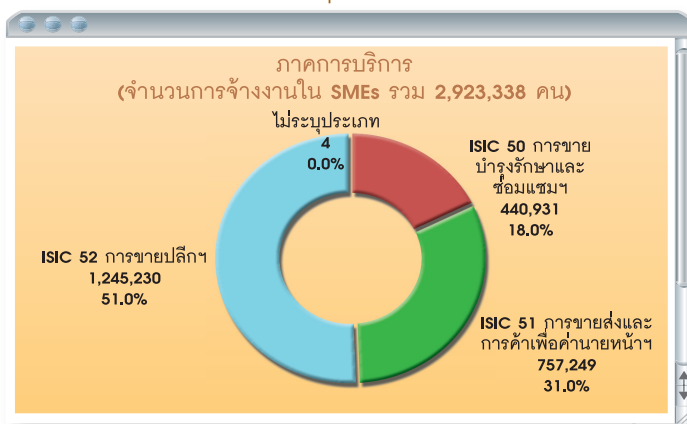


ตารางที่ 2.7 จำนวนการจ้างงานในวิสาหกิจทุกประเภท ในปี 2549 จำแนกตามการจัดประเภทอุตสาหกรรมตามกิจกรรมทางเศรษฐกิจ ภาคการค้าและซ่อมบำรุง

หมวด ISIC	ประเภทอุตสาหกรรมตามกิจกรรมทางเศรษฐกิจ	การจ้างงาน (คน)					สัดส่วน SMEs ต่อ SMEs ในภาคการค้ารวม (ร้อยละ)	สัดส่วน SMEs ต่อการจ้างงานรวมในแต่ละกิจกรรม (ร้อยละ)
		LE	ME	SE	SMEs	รวม		
การขายส่ง การขายปลีก การซ่อมแซมยานยนต์ รถจักรยานยนต์ ของใช้ส่วนบุคคล และของใช้ในครัวเรือน								
G00	ไม่สามารถระบุประเภทได้	-	-	4	4	4	0.0	100.0
G50	การขาย การบำรุงรักษาและการซ่อมแซมยานยนต์และรถจักรยานยนต์ของใช้ส่วนบุคคล และของใช้ในครัวเรือน	96,156	24,184	416,747	440,931	537,087	18.0	82.1
G51	การขายส่งและการค้าเพื่อค่านายหน้า ยกเว้นยานยนต์และรถจักรยานยนต์	126,999	54,874	702,375	757,249	884,248	31.0	85.6
G52	การขายปลีก ยกเว้นยานยนต์และรถจักรยานยนต์	188,220	29,637	1,215,593	1,245,230	1,433,450	51.0	86.9
รวมภาคการค้าและซ่อมบำรุงทั้งหมด		411,375	108,695	2,334,719	2,443,414	2,854,789	100.0	85.6

ที่มา : สำนักงานส่งเสริมวิสาหกิจขนาดกลางและขนาดย่อม

ภาพที่ 2.8 สัดส่วนการจ้างงานวิสาหกิจขนาดกลางและขนาดย่อม ในภาคการค้าและซ่อมบำรุง ปี 2549



ที่มา : สำนักงานส่งเสริมวิสาหกิจขนาดกลางและขนาดย่อม



## 2.4 การจ้างงานของวิสาหกิจขนาดกลางและขนาดย่อม จำแนกตามพื้นที่ประกอบธุรกิจ

จากโครงสร้างการจ้างงานของวิสาหกิจทุกประเภทตามพื้นที่ประกอบธุรกิจในปี 2549 จำแนกตามเกณฑ์การแบ่งภูมิภาคของสำนักงานคณะกรรมการพัฒนาการเศรษฐกิจและสังคมแห่งชาติ พบว่าการจ้างงานกว่าครึ่งหนึ่งอยู่ในเขตกรุงเทพฯ และปริมณฑล รองลงไป ได้แก่ ภาคตะวันออกเฉียงเหนือ ตามตารางที่ 2.8 และภาพที่ 2.9

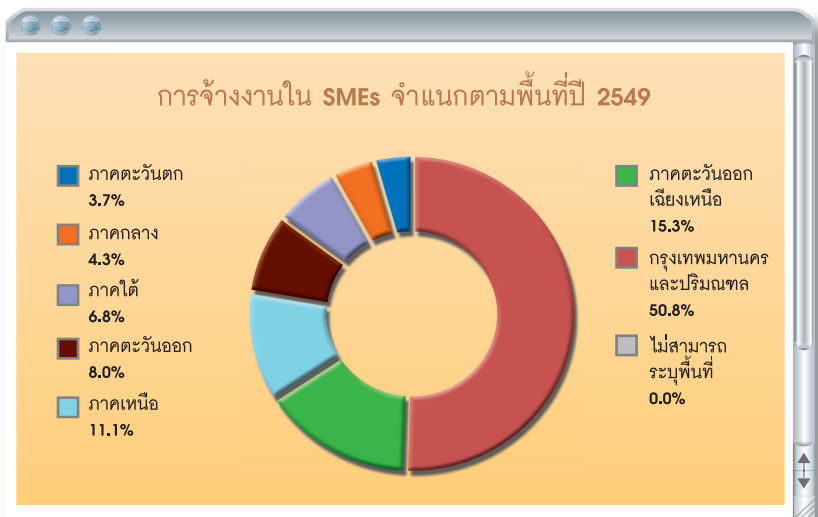
ตารางที่ 2.8 โครงสร้างการจ้างงานของวิสาหกิจทุกประเภท  
จำแนกตามพื้นที่ประกอบธุรกิจ ปี 2549

พื้นที่ประกอบ ธุรกิจ	การจ้างงาน (คน)					สัดส่วน การจ้างงาน SMEs ต่อ การจ้างงาน SMEs รวม (ร้อยละ)	สัดส่วนการ จ้างงาน SMEs ต่อการจ้างงาน รวมแต่ละภูมิภาค (ร้อยละ)
	LE	ME	SE	SMEs	รวม		
กรุงเทพมหานคร และปริมณฑล	1,957,467	900,143	3,604,788	4,504,931	6,462,398	50.8	69.7
ภาคกลาง	163,333	61,837	315,700	377,537	540,870	4.3	69.8
ภาคตะวันออก	295,799	150,714	560,877	711,591	1,007,390	8.0	70.6
ภาคตะวันออกเฉียงเหนือ	69,123	55,257	1,303,169	1,358,426	1,427,549	15.3	95.2
ภาคใต้	73,706	74,447	526,966	601,413	675,119	6.8	89.1
ภาคเหนือ	97,615	63,937	915,677	979,614	1,077,229	11.1	90.9
ภาคตะวันตก	28,647	31,533	296,571	328,104	356,751	3.7	92.0
ไม่ระบุพื้นที่	2,248	530	1,188	1,718	3,966	0.0	43.3
<b>รวม</b>	<b>2,687,938</b>	<b>1,338,398</b>	<b>7,524,936</b>	<b>8,863,334</b>	<b>11,551,272</b>	<b>100.0</b>	<b>76.7</b>

ที่มา : สำนักงานส่งเสริมวิสาหกิจขนาดกลางและขนาดย่อม



ภาพที่ 2.9 การจ้างงานในวิสาหกิจขนาดกลางและขนาดย่อม จำแนกตามพื้นที่ ปี 2549



ที่มา : สำนักงานส่งเสริมวิสาหกิจขนาดกลางและขนาดย่อม

**กรุงเทพมหานครและปริมณฑล** (กรุงเทพมหานคร สมุทรปราการ สมุทรสาคร ปทุมธานี นครปฐม และนนทบุรี) มีแรงงานรวม 6,462,398 คน เป็นแรงงานในวิสาหกิจขนาดกลางและขนาดย่อม 4,504,931 คน คิดเป็นสัดส่วนร้อยละ 69.7 ของการจ้างงานทั้งหมดในกรุงเทพมหานครและปริมณฑล และเป็นร้อยละ 50.8 ของการจ้างงานรวมของวิสาหกิจขนาดกลางและขนาดย่อมทั่วประเทศ โดยจังหวัดที่มีแรงงานในวิสาหกิจขนาดกลางและขนาดย่อมมากที่สุด คือ กรุงเทพมหานคร (3,250,153 คน) และน้อยที่สุด คือ นนทบุรี (175,720 คน)

**ภาคกลาง** (สระบุรี สิงห์บุรี ชัยนาท อ่างทอง ลพบุรี พระนครศรีอยุธยา) มีแรงงานรวม 540,870 คน เป็นแรงงานในวิสาหกิจขนาดกลางและขนาดย่อม 377,537 คน คิดเป็นสัดส่วนร้อยละ 69.8 ของการจ้างงานทั้งหมดในภาคกลาง และเป็นร้อยละ 4.3 ของการจ้างงานรวมของวิสาหกิจขนาดกลางและขนาดย่อมทั่วประเทศ โดยพื้นที่ที่มีการจ้างงานมากที่สุด 3 ลำดับแรก ได้แก่ พระนครศรีอยุธยา สระบุรี ลพบุรี มีแรงงานรวม 307,527 คน (ร้อยละ 81.5) ทั้งนี้ จังหวัดที่มีแรงงานในวิสาหกิจขนาดกลางและขนาดย่อม



มากที่สุด คือ พระนครศรีอยุธยา (167,529 คน) และน้อยที่สุด คือ อ่างทอง (22,292 คน)

**ภาคตะวันออก** (ชลบุรี ฉะเชิงเทรา ระยอง ตราด จันทบุรี นครนายก ปราจีนบุรี สระแก้ว) มีแรงงานรวม 1,007,390 คน เป็นแรงงานในวิสาหกิจขนาดกลางและขนาดย่อม 711,591 คน คิดเป็นสัดส่วนร้อยละ 70.6 ของการจ้างงานทั้งหมดในภาคตะวันออก และเป็นร้อยละ 8.0 ของการจ้างงานรวมของวิสาหกิจขนาดกลางและขนาดย่อมทั่วประเทศ โดยพื้นที่ที่มีการจ้างงานมากที่สุด 3 ลำดับแรก ได้แก่ ชลบุรี ระยอง ฉะเชิงเทรา มีแรงงานรวม 530,822 คน (ร้อยละ 74.6) ทั้งนี้ จังหวัดที่มีแรงงานในวิสาหกิจขนาดกลางและขนาดย่อมมากที่สุด คือ ชลบุรี (318,076 คน) และน้อยที่สุด คือ ตราด (17,929 คน)

**ภาคตะวันออกเฉียงเหนือ** (ขอนแก่น อุตรดิตถ์ เลย หนองคาย มุกดาหาร นครพนม สกลนคร นครราชสีมา กาฬสินธุ์ ชัยภูมิ ยโสธร อุบลราชธานี ร้อยเอ็ด บุรีรัมย์ สุรินทร์ มหาสารคาม ศรีสะเกษ หนองบัวลำภู อ่างนาจเจริญ) มีแรงงานรวม 1,427,549 คน เป็นแรงงานในวิสาหกิจขนาดกลางและขนาดย่อม 1,358,426 คน คิดเป็นสัดส่วนร้อยละ 95.2 ของการจ้างงานทั้งหมดในภาคตะวันออกเฉียงเหนือ และเป็นร้อยละ 15.3 ของการจ้างงานรวมของวิสาหกิจขนาดกลางและขนาดย่อมทั่วประเทศ โดยพื้นที่ที่มีการจ้างงานมากที่สุด 3 ลำดับแรก ได้แก่ นครราชสีมา ขอนแก่น ร้อยเอ็ด มีแรงงานรวม 445,009 คน (ร้อยละ 32.8) ทั้งนี้ จังหวัดที่มีแรงงานการจ้างงานมากที่สุด คือ นครราชสีมา (173,551 คน) และน้อยที่สุด คือ อ่างนาจเจริญ (15,301 คน)

**ภาคใต้** (ภูเก็ต สุราษฎร์ธานี ระนอง พังงา กระบี่ ชุมพร นครศรีธรรมราช สงขลา สตูล ยะลา ตรัง นราธิวาส พัทลุง บัตตานี) มีแรงงานรวม 675,119 คน เป็นแรงงานในวิสาหกิจขนาดกลางและขนาดย่อม 601,413 คน คิดเป็นสัดส่วนร้อยละ 89.1 ของการจ้างงานทั้งหมดในภาคใต้ และเป็นร้อยละ 6.8 ของการจ้างงานรวมของวิสาหกิจขนาดกลางและขนาดย่อมทั่วประเทศ โดยพื้นที่ที่มีการจ้างงานมากที่สุด 3 ลำดับแรก ได้แก่ สงขลา ภูเก็ต นครศรีธรรมราช มีแรงงานรวม 277,856 คน (ร้อยละ 46.2) ทั้งนี้ จังหวัดที่มีแรงงานในวิสาหกิจขนาดกลางและขนาดย่อมมากที่สุด คือ สงขลา (119,251 คน) และน้อยที่สุด คือ สตูล (12,784 คน)



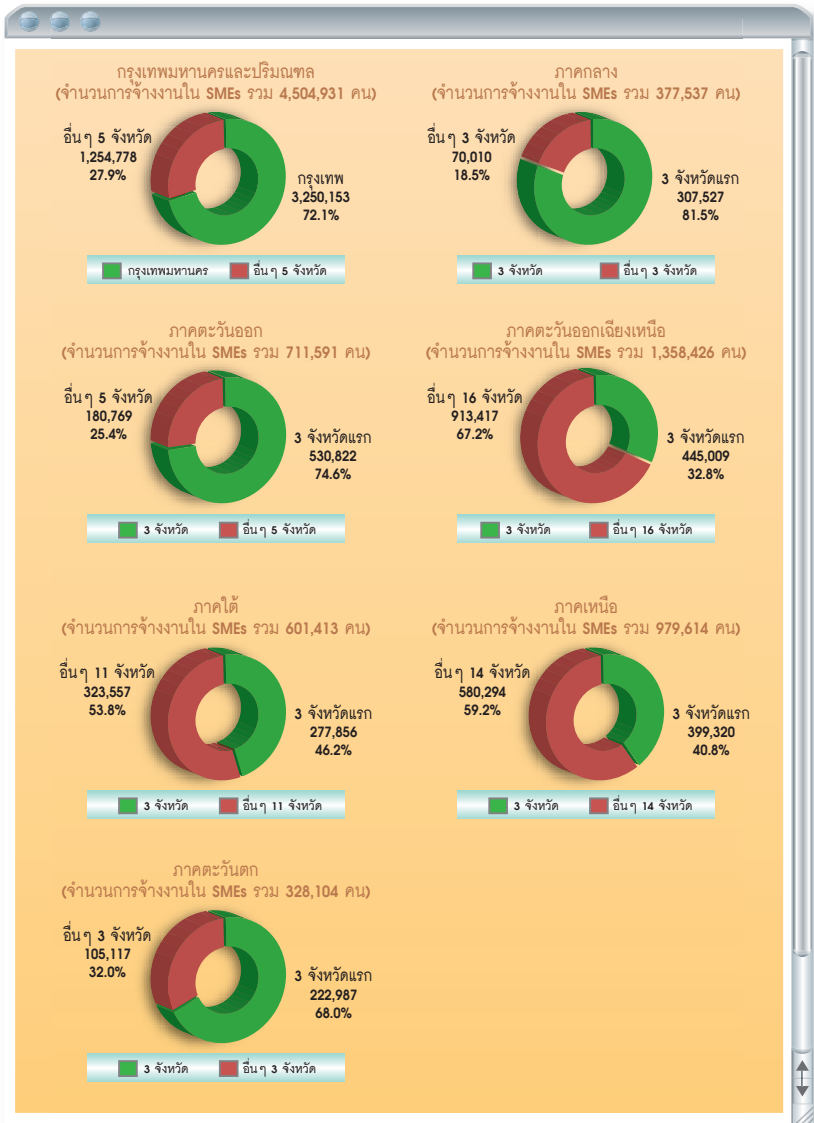
**ภาคเหนือ** (เชียงใหม่ ลำปาง อุตรดิตถ์ แม่ฮ่องสอน เชียงราย แพร่ ลำพูน น่าน พะเยา นครสวรรค์ พิษณุโลก กำแพงเพชร อุทัยธานี สุโขทัย ตาก พิจิตร เพชรบูรณ์) มีแรงงานรวม 1,077,229 คน เป็นแรงงานในวิสาหกิจขนาดกลางและขนาดย่อม 979,614 คน คิดเป็นสัดส่วนร้อยละ 90.9 ของการจ้างงานทั้งหมดในภาคเหนือและเป็นร้อยละ 11.1 ของการจ้างงานรวมของวิสาหกิจขนาดกลางและขนาดย่อมทั่วประเทศ โดยพื้นที่ที่มีการจ้างงานมากที่สุด 3 ลำดับแรก ได้แก่ เชียงใหม่ นครสวรรค์ เชียงราย มีแรงงานรวม 399,320 คน (ร้อยละ 40.8) ทั้งนี้ จังหวัดที่มีการจ้างงานในวิสาหกิจขนาดกลางและขนาดย่อมมากที่สุด คือ เชียงใหม่ (218,186 คน) และน้อยที่สุด คือ แม่ฮ่องสอน (10,684 คน)

**ภาคตะวันตก** (ราชบุรี กาญจนบุรี ประจวบคีรีขันธ์ เพชรบุรี สุพรรณบุรี สมุทรสงคราม) มีแรงงานรวม 356,751 คน เป็นแรงงานในวิสาหกิจขนาดกลางและขนาดย่อม 328,104 คน คิดเป็นสัดส่วนร้อยละ 92.0 ของการจ้างงานทั้งหมดในภาคตะวันตกและเป็นร้อยละ 3.7 ของการจ้างงานรวมของวิสาหกิจขนาดกลางและขนาดย่อมทั่วประเทศ โดยพื้นที่ที่มีการจ้างงานมากที่สุด 3 ลำดับแรก ได้แก่ ราชบุรี กาญจนบุรี สุพรรณบุรี มีแรงงานรวม 222,987 คน (ร้อยละ 68.0) ทั้งนี้ จังหวัดที่มีการจ้างงานมากที่สุด คือ ราชบุรี (90,248 คน) และน้อยที่สุด คือ สมุทรสงคราม (21,009 คน)

นอกจากนี้ มีการจ้างงานที่ไม่สามารถระบุพื้นที่ในการประกอบธุรกิจได้ 3,966 คน เป็นแรงงานในวิสาหกิจขนาดกลางและขนาดย่อม 1,718 คน คิดเป็นสัดส่วนร้อยละ 43.3



ภาพที่ 2.10 จำนวนและสัดส่วนการจ้างงานของวิสาหกิจขนาดกลางและขนาดย่อม  
จำแนกตามพื้นที่ประกอบธุรกิจในแต่ละภูมิภาค ปี 2549



ที่มา : สำนักงานส่งเสริมวิสาหกิจขนาดกลางและขนาดย่อม





## 2.5 การจ้างงานของวิสาหกิจขนาดกลางและขนาดย่อม จำแนกตามประเภทธุรกิจ ในแต่ละภูมิภาค ปี 2549

จากจำนวนและสัดส่วนการจ้างงานในวิสาหกิจขนาดกลางและขนาดย่อม  
จำแนกตามลักษณะธุรกิจในแต่ละภูมิภาคในปี 2549 พบว่า

**กรุงเทพมหานครและปริมณฑล** มีการจ้างงานวิสาหกิจขนาดกลางและ  
ขนาดย่อมรวม 4,504,931 คน โดยส่วนใหญ่อยู่ในภาคธุรกิจการผลิตรวม 1,818,878 คน  
คิดเป็นสัดส่วนร้อยละ 40.4 รองลงมาได้แก่ การจ้างงานในภาคการบริการ และ  
ภาคการค้าและซ่อมบำรุง ตามลำดับ

**ภาคตะวันออกเฉียงเหนือ** มีการจ้างงานวิสาหกิจขนาดกลางและขนาดย่อมรวม  
1,358,426 คน ส่วนใหญ่อยู่ในภาคธุรกิจการผลิตรวม 551,394 คน คิดเป็นสัดส่วนร้อยละ  
40.6 รองลงมาได้แก่ การจ้างงานในภาคการค้าและซ่อมบำรุง และภาคการบริการ ตามลำดับ

**ภาคเหนือ** มีการจ้างงานวิสาหกิจขนาดกลางและขนาดย่อมรวม 979,614 คน  
ส่วนใหญ่อยู่ในภาคธุรกิจการผลิตรวม 368,988 คน คิดเป็นสัดส่วนร้อยละ 37.7  
รองลงมาได้แก่ การจ้างงานในภาคการค้าและซ่อมบำรุง และภาคการบริการ ตามลำดับ

**ภาคตะวันออก** มีการจ้างงานวิสาหกิจขนาดกลางและขนาดย่อมรวม 711,591  
คน โดยส่วนใหญ่อยู่ในภาคธุรกิจการผลิตรวม 291,620 คน คิดเป็นสัดส่วนร้อยละ 41.0  
รองลงมาได้แก่ การจ้างงานในภาคการบริการ และภาคการค้าและซ่อมบำรุง ตามลำดับ

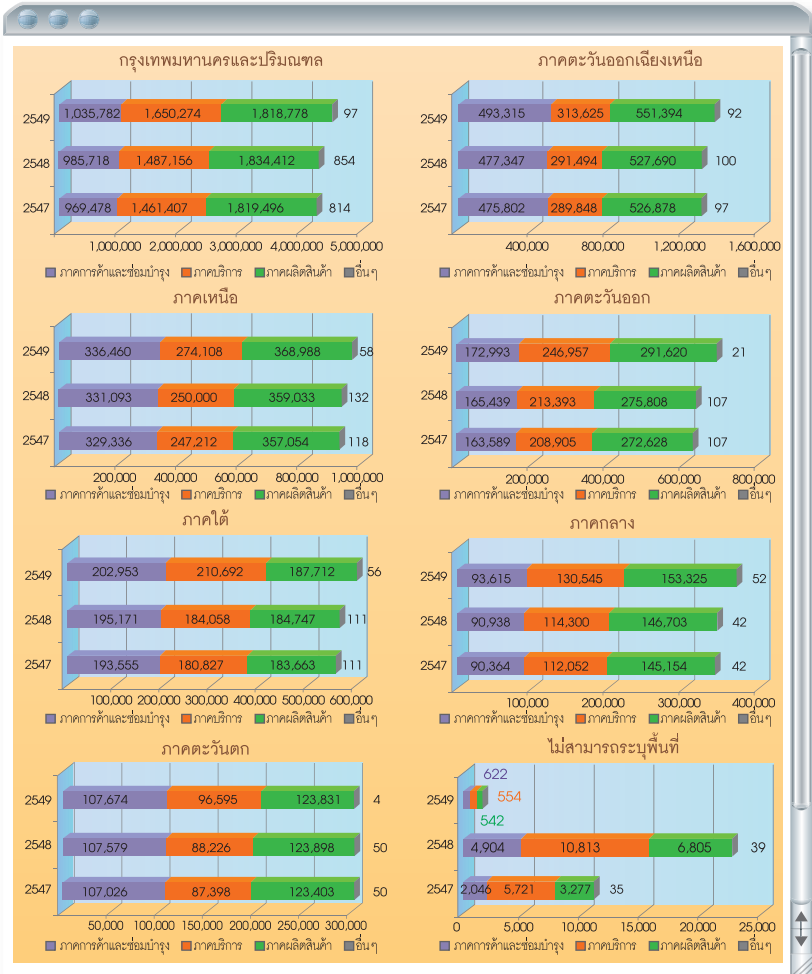
**ภาคใต้** มีการจ้างงานวิสาหกิจขนาดกลางและขนาดย่อมรวม 601,413 คน  
โดยเป็นพื้นที่เดียวที่การจ้างงานส่วนใหญ่อยู่ในภาคธุรกิจการบริการรวม 210,692 คน  
คิดเป็นสัดส่วนร้อยละ 35.0 รองลงมาได้แก่ การจ้างงานในภาคการค้าและซ่อมบำรุง และ  
ภาคการผลิตรวม ตามลำดับ

**ภาคกลาง** มีการจ้างงานวิสาหกิจขนาดกลางและขนาดย่อมรวม 377,537 คน  
ส่วนใหญ่อยู่ในภาคธุรกิจการผลิตรวม 153,325 คน คิดเป็นสัดส่วนร้อยละ 40.6  
รองลงมาได้แก่ การจ้างงานในภาคการบริการ และภาคการค้าและซ่อมบำรุง ตามลำดับ



ภาคตะวันตก มีการจ้างงานวิสาหกิจขนาดกลางและขนาดย่อมรวม 328,104 คน โดยการจ้างงานส่วนใหญ่อยู่ในภาคธุรกิจการผลิตรวม 123,831 คน คิดเป็นสัดส่วนร้อยละ 37.7 รองลงมาได้แก่ การจ้างงานในภาคการค้าและซ่อมบำรุง และภาคการบริการ ตามลำดับ

ภาพที่ 2.11 การจ้างงานและสัดส่วนการจ้างงานของวิสาหกิจขนาดกลางและขนาดย่อม จำแนกตามลักษณะธุรกิจในแต่ละภูมิภาค ปี 2547-2549 (หน่วย: คน)



ที่มา : สำนักงานส่งเสริมวิสาหกิจขนาดกลางและขนาดย่อม



## 2.6 โครงสร้างการจ้างงานของวิสาหกิจขนาดกลางและขนาดย่อม ที่จดทะเบียนนิติบุคคล

### 2.6.1 ภาพรวมการจ้างงานในวิสาหกิจทุกประเภทที่จดทะเบียน นิติบุคคล ปี 2549

จากฐานข้อมูลการจดทะเบียนนิติบุคคลกับกรมพัฒนาธุรกิจการค้าในปี 2549 พบว่ามีการจ้างงานรวมทั้งสิ้น 7,513,146 คน หรือคิดเป็นร้อยละ 65.0 ของจำนวนการจ้างงานรวมทั้งประเทศ จำแนกเป็นการจ้างงานในวิสาหกิจขนาดใหญ่จำนวน 2,562,955 คน และวิสาหกิจขนาดกลางและขนาดย่อม 4,950,191 คน หรือคิดเป็นร้อยละ 65.9 ของปริมาณการจ้างงานรวมในวิสาหกิจที่จดทะเบียนนิติบุคคลทั้งหมด

### ตารางที่ 2.9 จำนวนการจ้างงานในวิสาหกิจทุกประเภทที่จดทะเบียนนิติบุคคล ปี 2549

ขนาดวิสาหกิจ	จำนวนการจ้างงาน (คน)	สัดส่วนต่อการจ้างงานรวม ปี 2549
วิสาหกิจขนาดใหญ่	2,562,955	34.1
วิสาหกิจขนาดกลาง และขนาดย่อม	4,950,191	65.9
○ วิสาหกิจขนาดกลาง	1,241,364	16.5
○ วิสาหกิจขนาดย่อม	3,708,827	49.4
<b>รวม</b>	<b>7,513,146</b>	<b>100.0</b>

ที่มา : สำนักงานส่งเสริมวิสาหกิจขนาดกลางและขนาดย่อม



## 2.6.2 การจ้างงานในวิสาหกิจขนาดกลางและขนาดย่อม ที่จดทะเบียนนิติบุคคล จำแนกตามประเภทธุรกิจ

เมื่อพิจารณาภาพรวมการจ้างงานของวิสาหกิจทุกประเภทที่จดทะเบียนนิติบุคคล ในปี 2549 จำแนกตามลักษณะประเภทธุรกิจ พบว่าการจ้างงานส่วนใหญ่อยู่ในภาคการผลิต รองมาได้แก่ ภาคการบริการ และภาคการค้าและซ่อมบำรุง และสัดส่วนการจ้างงานของวิสาหกิจขนาดกลางและขนาดย่อมที่เป็นนิติบุคคลคิดเป็นร้อยละ 65.9 ของการจ้างงานรวมในวิสาหกิจนิติบุคคลทั้งหมด โดยที่ภาคการผลิตกลับมีสัดส่วนที่ต่ำที่สุดคือร้อยละ 54.5 และภาคการบริการมีสัดส่วนการจ้างงานที่เป็นวิสาหกิจขนาดกลางและขนาดย่อมสูงสุด คือ ร้อยละ 78.1

ตารางที่ 2.10 การจ้างงานในวิสาหกิจขนาดกลางและขนาดย่อมที่จดทะเบียนนิติบุคคล ปี 2549 จำแนกตามประเภทธุรกิจ

กลุ่มวิสาหกิจ	การจ้างงานวิสาหกิจนิติบุคคล (คน)			สัดส่วนการจ้างงาน SMEs ต่อ SMEs รวม (ร้อยละ)	สัดส่วนการจ้างงาน SMEs ต่อการจ้างงานรวมแต่ละประเภท (ร้อยละ)
	LE	SMEs	รวม		
ภาคการผลิต	1,674,688	2,009,713	3,684,401	40,6	54,5
ภาคการค้าและซ่อมบำรุง	374,889	1,111,205	1,486,094	22,4	74,8
o การซ่อมบำรุง	3,368	34,781	38,149	0,7	91,2
o การค้าปลีกและอื่นๆ	221,454	345,369	566,823	7,0	60,9
o การค้าส่ง	150,067	731,055	881,122	14,8	83,0
ภาคการบริการ	512,935	1,829,259	2,342,194	37,0	78,1
อื่นๆ	443	14	457	0,0	3,1
<b>รวม</b>	<b>2,562,955</b>	<b>4,950,191</b>	<b>7,513,146</b>	<b>100,0</b>	<b>65,9</b>

ที่มา : สำนักงานส่งเสริมวิสาหกิจขนาดกลางและขนาดย่อม



### (1) การจ้างงานในภาคการผลิต

การจ้างงานของวิสาหกิจขนาดกลางและขนาดย่อมที่จดทะเบียนเป็นนิติบุคคลในภาคการผลิต มีจำนวนรวม 3,684,401 คน จำแนกเป็นการจ้างงานในวิสาหกิจขนาดใหญ่ 1,674,688 คน วิสาหกิจขนาดกลางและขนาดย่อม 2,009,713 คน มีสัดส่วนคิดเป็นร้อยละ 40.6 ของการจ้างงานในวิสาหกิจขนาดกลางและขนาดย่อมที่จดทะเบียนนิติบุคคลทั้งหมด และคิดเป็นร้อยละ 54.5 ของการจ้างงานในภาคการผลิตทั้งหมด

### (2) การจ้างงานในภาคการค้าและซ่อมบำรุง

การจ้างงานของวิสาหกิจขนาดกลางและขนาดย่อมที่จดทะเบียนเป็นนิติบุคคลในภาคการค้าและซ่อมบำรุง (การซ่อมบำรุง การค้าส่ง และการค้าปลีกและการค้าอื่นๆ) มีจำนวนรวม 1,486,094 คน จำแนกเป็นการจ้างงานในวิสาหกิจขนาดใหญ่ 374,889 คน วิสาหกิจขนาดกลางและขนาดย่อม 1,111,205 คน มีสัดส่วนคิดเป็นร้อยละ 22.4 ของการจ้างงานในวิสาหกิจขนาดกลางและขนาดย่อมที่จดทะเบียนนิติบุคคลทั้งหมด

### (3) การจ้างงานในภาคการบริการ

การจ้างงานของวิสาหกิจขนาดกลางและขนาดย่อมที่จดทะเบียนเป็นนิติบุคคลในภาคการบริการ มีจำนวนรวม 2,342,194 คน จำแนกเป็นการจ้างงานในวิสาหกิจขนาดใหญ่ 512,935 คน วิสาหกิจขนาดกลางและขนาดย่อม 1,829,259 คน คิดเป็นร้อยละ 37.0 ของการจ้างงานในวิสาหกิจขนาดกลางและขนาดย่อมที่จดทะเบียนนิติบุคคลทั้งหมด



### 2.6.3 การจ้างงานในวิสาหกิจขนาดกลางและขนาดย่อมจดทะเบียน นิติบุคคล จำแนกตามกิจกรรมทางเศรษฐกิจ

จากการพิจารณาภาพรวมการจ้างงานในวิสาหกิจที่จดทะเบียนนิติบุคคล จำแนกตามการจัดประเภทอุตสาหกรรมตามกิจกรรมทางเศรษฐกิจทุกประเภท ตามมาตรฐานสากล ในปี 2549 พบว่าการจ้างงานกว่าร้อยละ 40 กระจายตัว อยู่ในวิสาหกิจที่จดทะเบียนนิติบุคคลภาคการผลิต (D00-D37) และสอดคล้องกับ จำนวนการจ้างงานในวิสาหกิจขนาดกลางและขนาดย่อม ซึ่งมีแรงงานในภาคการผลิตถึง 1,953,454 คน รองลงมา ได้แก่ การจ้างงานในหมวดการขายส่ง การขายปลีก การซ่อมแซมยานยนต์ รถจักรยานยนต์ ของใช้ส่วนบุคคล และของใช้ในครัวเรือน (G00-G52) และหมวดกิจกรรมด้านอสังหาริมทรัพย์ การให้เช่า และกิจกรรมทางธุรกิจ (K70-K74) โดยมีสัดส่วนร้อยละ 22.4 และร้อยละ 17.0 ตามลำดับ



ตารางที่ 2.11 การจ้างงานของวิสาหกิจขนาดกลางและขนาดย่อมที่จดทะเบียนนิติบุคคล ในปี 2549 จำแนกตามการจัดประเภทอุตสาหกรรมตามกิจกรรมทางเศรษฐกิจตามมาตรฐานสากล

หมวด ISIC	ประเภทอุตสาหกรรมตามกิจกรรมทางเศรษฐกิจ	การจ้างงานในวิสาหกิจนิติบุคคล (คน)			สัดส่วนการจ้างงาน SMEs ต่อจำนวน SMEs รวม (ร้อยละ)	สัดส่วนการจ้างงาน SMEs ต่อการจ้างงานรวม (ร้อยละ)
		LE	SMEs	รวม		
A (A00-A02)	เกษตรกรรม การล่าสัตว์ และการป่าไม้	26,634	27,129	53,763	0.5	50.5
B (B05)	การประมง	-	3,007	3,007	0.1	100.0
C (C00-C14)	การทำเหมืองแร่และเหมืองหิน	3,096	22,017	25,113	0.4	87.7
D (D00-D37)	การผลิต	1,644,958	1,953,454	3,598,412	39.5	54.3
E (E00-E41)	การไฟฟ้า ก๊าซ และการประปา	-	4,106	4,106	0.1	100.0
F (F45)	การก่อสร้าง	79,952	340,247	420,199	6.9	81.0
G (G00-G52)	การขายส่ง การขายปลีก การซ่อมแซมยานยนต์ รถจักรยานยนต์ ของใช้ส่วนบุคคลและของใช้ในครัวเรือน	374,889	1,111,205	1,486,094	22.4	74.8
H (H55)	โรงแรมและภัตตาคาร	113,278	186,416	299,694	3.8	62.2
I (I00-I64)	การขายส่ง สถานที่เก็บสินค้า และการคมนาคม	61,995	271,350	333,345	5.5	81.4
J (J00-J67)	การเป็นตัวกลางทางการเงิน	118,083	68,315	186,398	1.4	36.7
K (K70-K74)	กิจกรรมด้านอสังหาริมทรัพย์ การให้เช่า และกิจกรรมทางธุรกิจ	71,060	842,247	913,307	17.0	92.2
M (M80)	การศึกษา	255	17,793	18,048	0.4	98.6
N (N85)	งานด้านสุขภาพและงานสังคมสงเคราะห์	52,047	40,311	92,358	0.8	43.6
O (O90-O93)	กิจกรรมด้านการบริการขนส่งคนและค่าบริการส่วนบุคคลอื่นๆ	16,265	61,713	77,978	1.2	79.1
P (P95)	ถูกจ้างในครัวเรือนส่วนบุคคล	-	867	867	0.0	100.0
Q (Q00)	ไม่สามารถระบุประเภทได้	443	14	457	0.0	3.1
จำนวนรวม		2,562,955	4,950,191	7,513,146	100.0	65.9

ที่มา : สำนักงานส่งเสริมวิสาหกิจขนาดกลางและขนาดย่อม



## 2.6.4 การจ้างงานในวิสาหกิจขนาดกลางและขนาดย่อมจดทะเบียนนิติบุคคล จำแนกตามพื้นที่ประกอบธุรกิจ

วิสาหกิจขนาดกลางและขนาดย่อมที่จดทะเบียนนิติบุคคล มีการจ้างงานรวม 4,950,191 คน เมื่อจำแนกตามพื้นที่ประกอบธุรกิจ ปรากฏว่า ส่วนใหญ่อยู่ในพื้นที่กรุงเทพฯ และปริมณฑล คือจำนวน 3,492,861 คน หรือคิดเป็นร้อยละ 70.6 รองลงไปคือ ภาคตะวันออก คิดเป็นร้อยละ 8.6 และที่มีสัดส่วนน้อยที่สุดคือ ภาคตะวันตก คิดเป็นร้อยละ 1.9

เมื่อพิจารณาเปรียบเทียบการจ้างงานรวมในวิสาหกิจที่จดทะเบียนนิติบุคคลกับการจ้างงานรวมทั้งหมดในแต่ละพื้นที่ จะเห็นว่าเขตกรุงเทพมหานครและปริมณฑลมีสัดส่วนการจ้างงานในวิสาหกิจที่จดทะเบียนนิติบุคคลสูงสุด คือ ร้อยละ 83.6 ในขณะที่ภาคตะวันออกเฉยงเหนือมีสัดส่วนการจ้างงานในวิสาหกิจที่จดทะเบียนเพียงร้อยละ 20.3 ของการจ้างงานรวมทั้งหมดในพื้นที่เท่านั้น สำหรับวิสาหกิจขนาดกลางและขนาดย่อมในพื้นที่กรุงเทพฯ และปริมณฑลก็ยังคงเป็นพื้นที่ที่มีสัดส่วนสูงสุดเช่นกัน คือร้อยละ 77.5 และหากเปรียบเทียบสัดส่วนการจ้างงานในวิสาหกิจขนาดกลางและขนาดย่อมที่จดทะเบียนนิติบุคคลทุกพื้นที่กับการจ้างงานในวิสาหกิจขนาดกลางและขนาดย่อมทั้งหมด พบว่ามีสัดส่วนเพียงร้อยละ 55.9 แสดงว่า ยังมีการจ้างงานของวิสาหกิจขนาดกลางและขนาดย่อมอีกเกือบครึ่งหนึ่งอยู่ในกลุ่มที่ไม่ได้จดทะเบียนนิติบุคคล





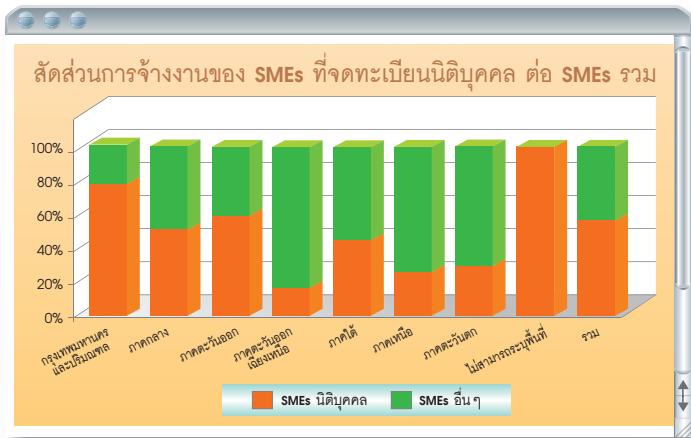
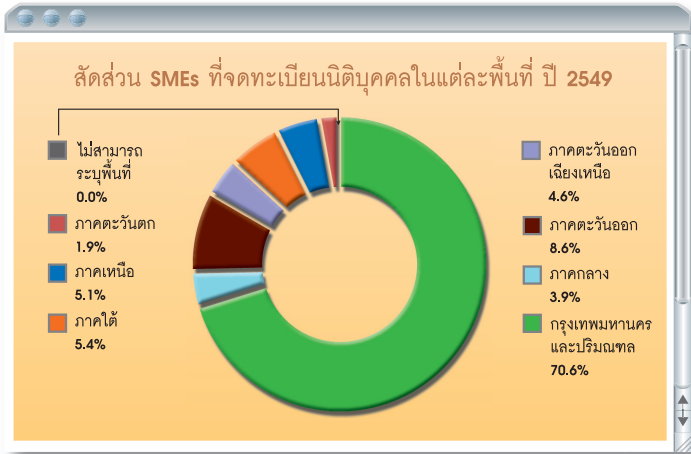
**ตารางที่ 2.12** การจ้างงานในวิสาหกิจขนาดกลางและขนาดย่อมที่จดทะเบียนนิติบุคคลในปี 2549 จำแนกตามพื้นที่ประกอบธุรกิจ

พื้นที่ประกอบธุรกิจ	การจ้างงานในวิสาหกิจทั้งหมด (คน)		การจ้างงานวิสาหกิจนิติบุคคล (คน)		สัดส่วนการจ้างงานวิสาหกิจนิติบุคคลรวมต่อการจ้างงานทั้งหมด (ร้อยละ)	สัดส่วนการจ้างงาน SMEs นิติบุคคลต่อ SMEs รวม (ร้อยละ)
	SMEs	รวม	SMEs	รวม		
กรุงเทพมหานครและปริมณฑล	4,504,931	6,462,398	3,492,861	5,401,654	83.6	77.5
ภาคกลาง	377,537	540,870	190,677	350,440	64.5	50.5
ภาคตะวันออก	711,591	1,007,390	424,217	687,742	68.3	59.6
ภาคตะวันออกเฉียงเหนือ	1,358,426	1,427,549	225,746	290,062	20.3	16.6
ภาคใต้	601,413	675,119	268,115	339,933	50.3	44.6
ภาคเหนือ	979,614	1,077,229	250,760	316,762	29.4	25.6
ภาคตะวันตก	328,104	356,751	96,103	122,593	34.4	29.3
ไม่ระบุพื้นที่	1,718	3,966	1,712	3,960	99.8	99.7
<b>รวม</b>	<b>8,863,334</b>	<b>11,551,272</b>	<b>4,950,191</b>	<b>7,513,146</b>	<b>65.0</b>	<b>55.9</b>

ที่มา : สำนักงานส่งเสริมวิสาหกิจขนาดกลางและขนาดย่อม



ภาพที่ 2.12 สัดส่วนการจ้างงานในวิสาหกิจขนาดกลางและขนาดย่อมที่จดทะเบียนนิติบุคคล จำแนกตามพื้นที่ประกอบธุรกิจ ปี 2549



ที่มา : สำนักงานส่งเสริมวิสาหกิจขนาดกลางและขนาดย่อม



## 2.6.5 การจ้างงานในวิสาหกิจขนาดกลางและขนาดย่อมจดทะเบียน เป็นนิติบุคคล จำแนกตามลักษณะประเภทธุรกิจในแต่ละภูมิภาค

การจ้างงานในวิสาหกิจขนาดกลางและขนาดย่อมที่จดทะเบียนเป็นนิติบุคคลตามลักษณะธุรกิจในแต่ละภูมิภาคในปี 2549 พบว่าเขตกรุงเทพมหานครและปริมณฑลเป็นพื้นที่ประกอบธุรกิจที่มีจำนวนและสัดส่วนการจ้างงานสูงที่สุดเมื่อเปรียบเทียบกับพื้นที่ประกอบธุรกิจอื่นๆ

**กรุงเทพมหานครและปริมณฑล** มีการจ้างงานวิสาหกิจขนาดกลางและขนาดย่อมที่จดทะเบียนเป็นนิติบุคคลรวม 3,492,861 คน คิดเป็นร้อยละ 70.6 โดยการจ้างงานวิสาหกิจขนาดกลางและขนาดย่อมส่วนใหญ่อยู่ในภาคธุรกิจการผลิตรวม คิดเป็นสัดส่วนร้อยละ 40.6 ของการจ้างงานในเขตกรุงเทพมหานครและปริมณฑล รองลงมาได้แก่ การจ้างงานในภาคการบริการ และภาคการค้าซ่อมบำรุง ตามลำดับ

**ภาคกลาง** มีการจ้างงานวิสาหกิจขนาดกลางและขนาดย่อมที่จดทะเบียนเป็นนิติบุคคลรวม 190,677 คน คิดเป็นร้อยละ 3.9 โดยการจ้างงานวิสาหกิจขนาดกลางและขนาดย่อมส่วนใหญ่อยู่ในภาคธุรกิจการผลิตรวม คิดเป็นสัดส่วนร้อยละ 47.1 ของการจ้างงานในเขตภาคกลาง รองลงมาได้แก่ การจ้างงานในภาคการบริการ และภาคการค้าซ่อมบำรุง ตามลำดับ

**ภาคตะวันออก** มีการจ้างงานวิสาหกิจขนาดกลางและขนาดย่อมที่จดทะเบียนเป็นนิติบุคคลรวม 424,217 คน คิดเป็นร้อยละ 8.6 โดยการจ้างงานวิสาหกิจขนาดกลางและขนาดย่อมส่วนใหญ่อยู่ในภาคธุรกิจการผลิตรวม คิดเป็นสัดส่วนร้อยละ 51.1 ของการจ้างงานในเขตภาคตะวันออก รองลงมาได้แก่ การจ้างงานในภาคการบริการ และภาคการค้าซ่อมบำรุง ตามลำดับ



**ภาคเหนือ** มีการจ้างงานวิสาหกิจขนาดกลางและขนาดย่อมที่จดทะเบียนเป็นนิติบุคคลรวม 250,760 คน คิดเป็นร้อยละ 5.1 โดยการจ้างงานวิสาหกิจขนาดกลางและขนาดย่อมส่วนใหญ่อยู่ในภาคธุรกิจการบริการ คิดเป็นสัดส่วนร้อยละ 35.9 ของการจ้างงานในเขตภาคเหนือ รองลงมาได้แก่ การจ้างงานในภาคการค้าซ่อมบำรุง และภาคการผลิตรวมตามลำดับ

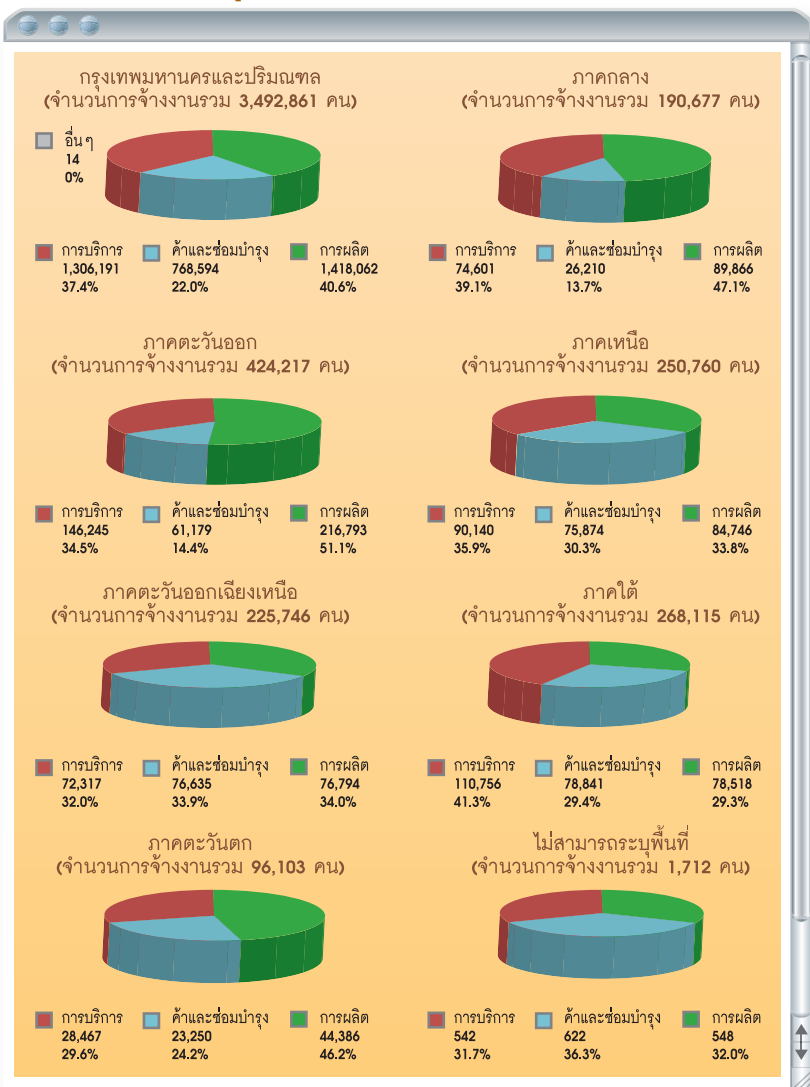
**ภาคตะวันออกเฉียงเหนือ** มีการจ้างงานวิสาหกิจขนาดกลางและขนาดย่อมที่จดทะเบียนเป็นนิติบุคคลรวม 225,746 คน คิดเป็นร้อยละ 4.6 โดยการจ้างงานวิสาหกิจขนาดกลางและขนาดย่อมส่วนใหญ่อยู่ในภาคธุรกิจการผลิตรวม คิดเป็นสัดส่วนร้อยละ 34.0 ของการจ้างงานในเขตภาคตะวันออกเฉียงเหนือ รองลงมาได้แก่ การจ้างงานในภาคการค้าซ่อมบำรุง และภาคการบริการ ตามลำดับ

**ภาคใต้** มีการจ้างงานวิสาหกิจขนาดกลางและขนาดย่อมที่จดทะเบียนเป็นนิติบุคคลรวม 268,115 คน คิดเป็นร้อยละ 5.4 โดยการจ้างงานวิสาหกิจขนาดกลางและขนาดย่อมส่วนใหญ่อยู่ในภาคธุรกิจการบริการ คิดเป็นสัดส่วนร้อยละ 41.3 ของการจ้างงานในเขตภาคใต้ รองลงมาได้แก่ การจ้างงานในภาคการค้าซ่อมบำรุงและภาคการผลิตรวม ตามลำดับ

**ภาคตะวันตก** มีการจ้างงานวิสาหกิจขนาดกลางและขนาดย่อมที่จดทะเบียนเป็นนิติบุคคลรวม 96,103 คน คิดเป็นร้อยละ 1.9 โดยการจ้างงานวิสาหกิจขนาดกลางและขนาดย่อมส่วนใหญ่อยู่ในภาคธุรกิจการผลิตรวม คิดเป็นสัดส่วนร้อยละ 46.2 ของการจ้างงานในเขตภาคตะวันตก รองลงมาได้แก่ การจ้างงานในภาคการบริการ และภาคการค้าซ่อมบำรุง ตามลำดับ



ภาพที่ 2.13 การจ้างงานและสัดส่วนการจ้างงานของวิสาหกิจขนาดกลางและขนาดย่อมที่จดทะเบียนนิติบุคคล จำแนกตามลักษณะธุรกิจ ในแต่ละภูมิภาค ปี 2549



ที่มา : สำนักงานส่งเสริมวิสาหกิจขนาดกลางและขนาดย่อม