



สถานการณ์ด้านการลงทุนของ  
วิสาหกิจขนาดกลางและขนาดย่อม



## บทที่ 5 สถานการณ์ด้านการลงทุนของวิสาหกิจ ขนาดกลางและขนาดย่อม

คณะกรรมการส่งเสริมการลงทุนได้กำหนดนโยบายในการส่งเสริมและสนับสนุนวิสาหกิจขนาดกลางและขนาดย่อม (SMEs) ของประเทศไทยตามประกาศคณะกรรมการส่งเสริมการลงทุนที่ 6/2546 เพื่อส่งเสริมศักยภาพและสร้างความเข้มแข็งให้กับ SMEs ของประเทศไทยสู่ระดับสากล ดังนั้นคณะกรรมการส่งเสริมการลงทุนจึงได้ออกประกาศกำหนดประเภทกิจการและเงื่อนไขของกิจการที่ให้การส่งเสริมการลงทุนในการประกอบกิจการ SMEs โดยกำหนดให้เป็นกิจการที่มีความสำคัญและเป็นประโยชน์ต่อประเทศเป็นพิเศษสำหรับกิจการผลิตภัณฑ์เกษตรแปรรูปและอุตสาหกรรมเชิงสร้างสรรค์โดยเน้นที่ LIFESTYLE PRODUCT และผลิตภัณฑ์แนว DESIGN ซึ่งจัดให้เป็นกิจการที่ให้ความสำคัญเป็นพิเศษ โดยให้ได้รับสิทธิประโยชน์ยกเว้นอากรขาเข้าเครื่องจักรและยกเว้นภาษีเงินได้นิติบุคคล 8 ปี ไม่ว่าจะตั้งอยู่ในเขตใด รวมทั้งจะไม่กำหนดสัดส่วนการยกเว้นภาษีเงินได้นิติบุคคล (รายละเอียดตามตารางที่ 5.1)



## ตารางที่ 5.1 ประเภทกิจการและเงื่อนไขในการให้การส่งเสริมการลงทุนกิจการวิสาหกิจขนาดกลางและขนาดย่อม

ผลิตภัณฑ์เกษตรแปรรูป	
ประเภท 1.11	กิจการการผลิตหรือถนอมอาหาร หรือสิ่งปรุงแต่งอาหารโดยใช้เทคโนโลยีที่ทันสมัย (ยกเว้นการผลิตน้ำดื่ม ลูกอม และไอศกรีม)
ประเภท 1.13	กิจการการคัดคุณภาพ บรรจุ เก็บรักษา พืช ผัก ผลไม้ ดอกไม้
ประเภท 1.20	กิจการการผลิตผลิตภัณฑ์จากพืชสมุนไพร
อุตสาหกรรมเชิงสร้างสรรค์ โดยเน้นที่ LIFESTYLE PRODUCT และผลิตภัณฑ์แนว DESIGN	
ประเภท 3.1.3	กิจการผลิตผ้า
ประเภท 3.1.6	กิจการผลิตเครื่องนุ่งห่ม
ประเภท 3.6	กิจการผลิตของเล่น
ประเภท 3.7.2	กิจการผลิตของชำร่วยและของที่ระลึก
ประเภท 3.7.3	กิจการผลิตสิ่งประดิษฐ์
ประเภท 3.10	กิจการผลิตเครื่องเขียน หรือชิ้นส่วน
ประเภท 3.11	กิจการผลิตเครื่องเรือน หรือชิ้นส่วน
เงื่อนไข	
1.	จะต้องมีขนาดการลงทุนไม่น้อยกว่า 500,000 บาท (ไม่รวมค่าที่ดิน และ ทุนหมุนเวียน)
2.	จะต้องมีคนไทยถือหุ้นไม่น้อยกว่า ร้อยละ 51 ของทุนจดทะเบียน
3.	จะต้องมีอัตราส่วนหนี้สินต่อทุนไม่เกิน 3 : 1
4.	เป็นผู้ผลิตผลิตภัณฑ์ที่ได้รับการคัดเลือกเป็นผลิตภัณฑ์หนึ่งตำบลหนึ่งผลิตภัณฑ์ (OTOP) และได้รับมาตรฐานผลิตภัณฑ์ชุมชน หรือเป็นผู้ผลิตผลิตภัณฑ์ที่ได้รับความเห็นชอบจากคณะกรรมการส่งเสริมวิสาหกิจขนาดกลางและขนาดย่อม
5.	จะให้การส่งเสริมทั้งในส่วนที่ดำเนินการอยู่เดิม และส่วนที่ลงทุนใหม่เพื่อเพิ่มกำลังการผลิต หรือปรับปรุงประสิทธิภาพการผลิต

ที่มา : สำนักงานคณะกรรมการส่งเสริมการลงทุน



## 5.1 ภาพรวมการให้การส่งเสริมการลงทุนแก่วิสาหกิจโดยรวม

การให้การส่งเสริมการลงทุนโดยสำนักงานคณะกรรมการส่งเสริมการลงทุน ตามปกติ นั้น จะเป็นการให้การส่งเสริมการลงทุนแก่วิสาหกิจโดยรวม ซึ่งประกอบด้วย วิสาหกิจขนาดใหญ่ (LE) รวมไปถึงวิสาหกิจขนาดกลางและขนาดย่อม (SMEs) ซึ่งคณะกรรมการส่งเสริมการลงทุนได้มีนโยบายในการส่งเสริมและสนับสนุน SMEs ในบางกลุ่ม บางประเภทเป็นการเฉพาะดังที่ได้กล่าวไปแล้วข้างต้น

จากข้อมูลการให้การส่งเสริมการลงทุนภาพรวมในปี 2549 พบว่า มีผู้ได้รับการส่งเสริมการลงทุนจำนวนทั้งสิ้น 1,103 ราย ใน 1,224 โครงการ และมีมูลค่าการลงทุนในโครงการโดยรวมทั้งหมด จำนวน 373,620.4 ล้านบาท ซึ่งเมื่อพิจารณาเปรียบเทียบกับปี 2548 แล้ว พบว่า ในปี 2549 มีจำนวนผู้ที่ได้รับการส่งเสริมการลงทุนลดลงเล็กน้อย (ในปี 2548 มีผู้ที่ได้รับการส่งเสริมการลงทุน จำนวน 1,254 ราย) รวมทั้งมูลค่าการลงทุนในโครงการทั้งหมดลดลงประมาณ 2 แสนล้านบาท

## 5.2 การให้การส่งเสริมการลงทุนแก่วิสาหกิจขนาดกลางและขนาดย่อม (SMEs)

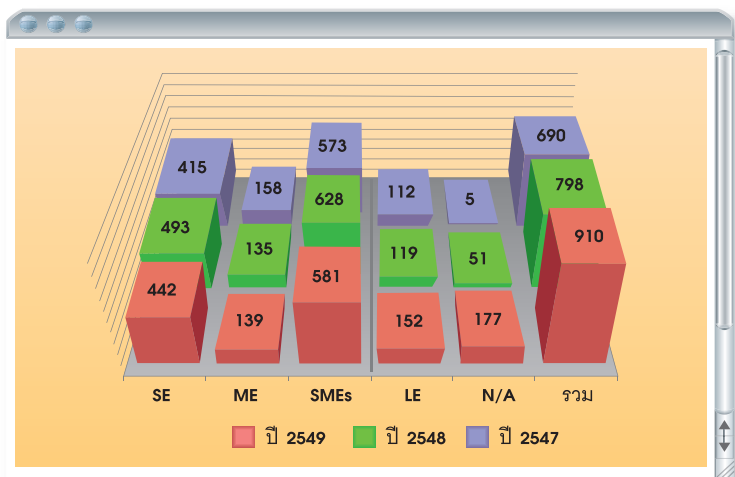
คณะกรรมการส่งเสริมการลงทุนได้กำหนดให้ผู้ขอรับการส่งเสริมที่เป็น SMEs จะต้องมิสินทรัพย์ถาวรสุทธิ หรือขนาดการลงทุน (ไม่รวมค่าที่ดินและทุนหมุนเวียน) ทั้งของส่วนที่ดำเนินการอยู่เดิม (ถ้ามี) และส่วนที่ลงทุนใหม่ รวมกันไม่เกิน 200 ล้านบาท แต่อย่างไรก็ตาม ในการวิเคราะห์โดยใช้เกณฑ์ด้านขนาดการลงทุนในโครงการที่มีมูลค่าการลงทุนไม่เกิน 200 ล้านบาท ยังคงมีวิสาหกิจขนาดใหญ่ที่มีการลงทุนในโครงการไม่เกิน 200 ล้านบาทและได้รับการส่งเสริมรวมอยู่ในจำนวนนี้ด้วยเช่นกัน

จากการพิจารณาการให้การส่งเสริมการลงทุนแก่ SMEs พบว่า ในปี 2549 มีจำนวน SMEs ได้รับการส่งเสริมการลงทุน จำนวนทั้งสิ้น 581 ราย ซึ่งในจำนวนนี้ส่วนใหญ่เป็นวิสาหกิจขนาดย่อม จำนวน 442 ราย (ร้อยละ 76.1) และเป็นวิสาหกิจขนาดกลาง จำนวน 139 ราย (ร้อยละ 23.9) ซึ่งเมื่อวิเคราะห์เปรียบเทียบกับจำนวน SMEs ที่ได้รับการส่งเสริมการลงทุน ในปี 2548 และ 2547 พบว่า ในปี 2548 มีจำนวน SMEs ได้รับ



การส่งเสริมการลงทุนมากที่สุด โดยมีจำนวน 628 ราย รองลงมาคือปี 2549 และ ปี 2547 (581 ราย และ 573 ราย) ตามลำดับ ซึ่งทั้ง 3 ปี วิสาหกิจขนาดย่อมมีสัดส่วนการได้รับการส่งเสริมการลงทุนมากกว่าวิสาหกิจขนาดกลาง (ตามภาพที่ 5.1)

ภาพที่ 5.1 จำนวนวิสาหกิจที่ได้รับการส่งเสริมการลงทุน ในโครงการที่มีมูลค่าการลงทุนไม่เกิน 200 ล้านบาท ปี 2547-2549 จำแนกตามขนาดของวิสาหกิจ



ที่มา : สำนักงานคณะกรรมการส่งเสริมการลงทุน

ประมวลโดย : สำนักงานส่งเสริมวิสาหกิจขนาดกลางและขนาดย่อม

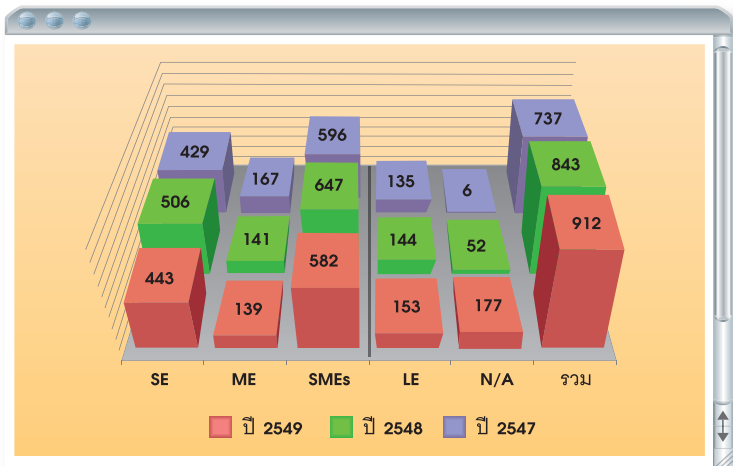
หมายเหตุ ในปี 2549 มีข้อมูลโครงการใหม่ที่ยังไม่สามารถจำแนกขนาดวิสาหกิจได้ 177 ราย เนื่องจากยังไม่มีข้อมูลการจ้างงาน



หากพิจารณาเฉพาะในส่วนของจำนวนโครงการของ SMEs ที่มีมูลค่าการลงทุนไม่เกิน 200 ล้านบาท และได้รับการส่งเสริมการลงทุน พบว่า ในปี 2549 มีโครงการของ SMEs ที่ได้รับการส่งเสริมการลงทุน จำนวน 582 โครงการ ซึ่งในจำนวนนี้ส่วนใหญ่เป็นโครงการของวิสาหกิจขนาดย่อม จำนวน 443 โครงการ (ร้อยละ 76.1) และเป็นโครงการของวิสาหกิจขนาดกลาง จำนวน 139 โครงการ (ร้อยละ 23.9)

ซึ่งเมื่อเปรียบเทียบจำนวนโครงการที่ได้รับการส่งเสริมการลงทุนของ SMEs ในปี 2547 - 2549 พบว่า ในปี 2548 SMEs มีโครงการที่ได้รับการส่งเสริมการลงทุนมากที่สุด จำนวน 647 โครงการ รองลงมาได้แก่ ปี 2547 และ 2549 (596 โครงการ และ 582 โครงการ) ตามลำดับ โดยวิสาหกิจขนาดย่อมมีสัดส่วนโครงการที่ได้รับการส่งเสริมการลงทุนมากกว่าวิสาหกิจขนาดกลางทั้ง 3 ปี (ภาพที่ 5.2)

ภาพที่ 5.2 จำนวนโครงการของ SMEs ที่ได้รับการส่งเสริมการลงทุนในโครงการที่มีมูลค่าการลงทุนไม่เกิน 200 ล้านบาท ปี 2547-2549 จำแนกตามขนาดของวิสาหกิจ



ที่มา : สำนักงานคณะกรรมการส่งเสริมการลงทุน

ประมวลโดย : สำนักงานส่งเสริมวิสาหกิจขนาดกลางและขนาดย่อม

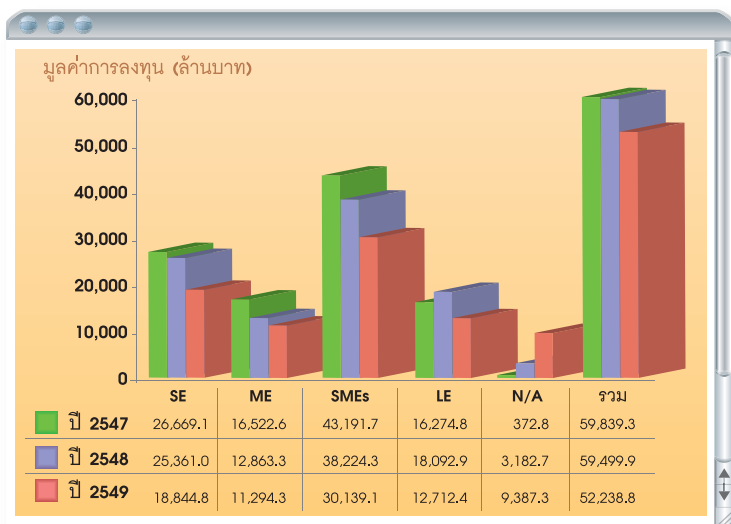
หมายเหตุ ในปี 2549 มีข้อมูลโครงการใหม่ที่ยังไม่สามารถจำแนกขนาดวิสาหกิจได้ 177 ราย เนื่องจากยังไม่มีข้อมูลการจ้างงาน



### 5.3 มูลค่าการลงทุนของ SMEs ที่ได้รับการส่งเสริมการลงทุน (ในกลุ่มโครงการที่มีมูลค่าการลงทุนไม่เกิน 200 ล้านบาท)

จากการพิจารณามูลค่ารวมของโครงการที่ได้รับการส่งเสริมการลงทุน เฉพาะในกลุ่มโครงการที่มีมูลค่าการลงทุนไม่เกิน 200 ล้านบาท พบว่า ในปี 2549 มีมูลค่าการลงทุนในโครงการของวิสาหกิจทุกขนาดรวมกันทั้งสิ้น 52,238.8 ล้านบาท ซึ่งเมื่อพิจารณาเปรียบเทียบกับปี 2547 และ 2548 แล้ว พบว่า มีมูลค่าการลงทุนในโครงการลดลงอย่างต่อเนื่อง โดยในส่วนของมูลค่าการลงทุนในโครงการของ SMEs พบว่า ในปี 2549 มีมูลค่าการลงทุนรวมจำนวน 30,139.1 ล้านบาท ซึ่งในจำนวนนี้ส่วนใหญ่เป็นมูลค่าการลงทุนของวิสาหกิจขนาดย่อม จำนวน 18,844.8 ล้านบาท (ร้อยละ 62.5) และเป็นของวิสาหกิจขนาดกลาง จำนวน 11,294.3 ล้านบาท (ร้อยละ 37.5) อย่างไรก็ตาม มูลค่าการลงทุนดังกล่าว มีการลดลงอย่างต่อเนื่องในช่วงปี 2547-2549 (ภาพที่ 5.3)

ภาพที่ 5.3 มูลค่าการลงทุนของวิสาหกิจในโครงการที่ได้รับการส่งเสริมการลงทุน  
(ในกลุ่มโครงการที่มีมูลค่าการลงทุนไม่เกิน 200 ล้านบาท) ปี 2547-2549  
จำแนกตามขนาดของวิสาหกิจ



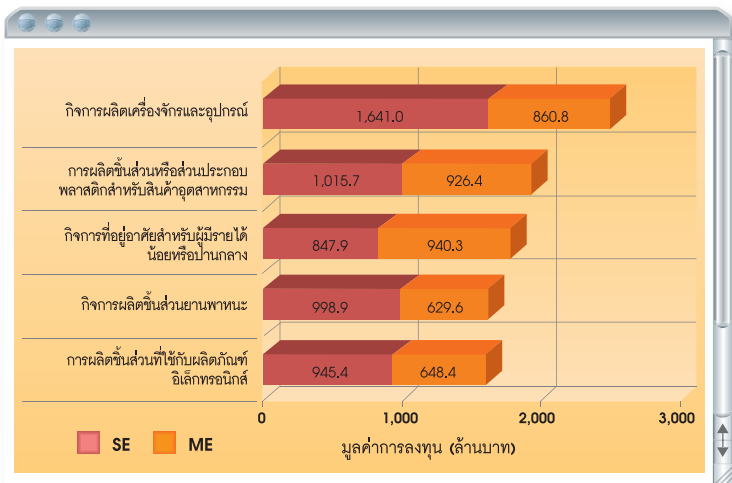
ที่มา : สำนักงานคณะกรรมการส่งเสริมการลงทุน

ประมวลโดย : สำนักงานส่งเสริมวิสาหกิจขนาดกลางและขนาดย่อม



ในส่วนของประเภทกิจการของ SMEs ที่ได้รับการส่งเสริมการลงทุนในโครงการที่มีมูลค่าการลงทุนไม่เกิน 200 ล้านบาท ในปี 2549 โดยเรียงลำดับตามมูลค่าการลงทุนในโครงการสูงสุด 5 อันดับแรก พบว่า **กิจการผลิตเครื่องจักรและอุปกรณ์** มีมูลค่าการลงทุนในโครงการสูงสุด จำนวน 2,501.8 ล้านบาท รองลงมาได้แก่ **การผลิตชิ้นส่วนหรือส่วนประกอบพลาสติกสำหรับสินค้าอุตสาหกรรม** มีมูลค่าการลงทุนในโครงการ 1,942.1 ล้านบาท อันดับที่ 3 ได้แก่ **กิจการที่อยู่อาศัยสำหรับผู้มีรายได้น้อยหรือปานกลาง** มีมูลค่าการลงทุนในโครงการ 1,788.2 ล้านบาท สำหรับการผลิตชิ้นส่วนยานพาหนะ มีมูลค่าการลงทุนในโครงการสูงสุดเป็นอันดับที่ 4 จำนวน 1,628.5 ล้านบาท และ **การผลิตชิ้นส่วนที่ใช้กับผลิตภัณฑ์อิเล็กทรอนิกส์** จำนวน 1,593.8 ล้านบาท เป็นอันดับที่ 5 ตามลำดับ (ภาพที่ 5.4)

ภาพที่ 5.4 มูลค่าการลงทุนในโครงการของ SMEs ที่ได้รับการส่งเสริมการลงทุนสูงสุด 5 อันดับแรก (ในกลุ่มโครงการที่มีมูลค่าการลงทุนไม่เกิน 200 ล้านบาท)



ที่มา : สำนักงานคณะกรรมการส่งเสริมการลงทุน

ประมวลโดย : สำนักงานส่งเสริมวิสาหกิจขนาดกลางและขนาดย่อม





อย่างไรก็ตาม เมื่อพิจารณาประเภทของกิจการ พบว่า ประเภทกิจการ SMEs ที่ติด 5 อันดับแรกของกิจการที่มีมูลค่าการลงทุนในโครงการสูงสุด ในปี 2548 ส่วนใหญ่ยังคงติดอันดับ 1 ใน 5 ของปี 2549 ด้วยเช่นกัน ยกเว้นการผลิตผลิตภัณฑ์โลหะรวมทั้งชิ้นส่วนโลหะ ซึ่งติดอันดับที่ 3 ในปี 2548 แต่ไม่ติด 5 อันดับแรกที่มีมูลค่าการลงทุนสูงสุดในปี 2549 ในขณะที่การผลิตชิ้นส่วนที่ใช้กับผลิตภัณฑ์อิเล็กทรอนิกส์ ไม่เคยติด 5 อันดับแรกที่มีมูลค่าการลงทุนสูงสุดในปี 2548 เลย แต่ติดอันดับที่ 5 ในปี 2549 (ตามตารางที่ 5.2)

**ตารางที่ 5.2 มูลค่าการลงทุนในโครงการของ SMEs ที่ได้รับการส่งเสริมการลงทุนสูงสุด 5 อันดับแรก (ในกลุ่มโครงการที่มีมูลค่าการลงทุนไม่เกิน 200 ล้านบาท) ปี 2548-2549**

(หน่วย : ล้านบาท)

ปี 2548			
ประเภทกิจการ	SE	ME	SMEs
1. การผลิตชิ้นส่วนหรือส่วนประกอบพลาสติกสำหรับสินค้าอุตสาหกรรม	2,125.2	1,691.3	3,816.5
2. การผลิตชิ้นส่วนยานพาหนะ	1,101.1	1,478.6	2,579.7
3. การผลิตผลิตภัณฑ์โลหะรวมทั้งชิ้นส่วนโลหะ	1,136.3	1,227.8	2,364.1
4. กิจการผลิตเครื่องจักรและอุปกรณ์	1,454.7	592.9	2,047.6
5. กิจการที่อยู่อาศัยสำหรับผู้มีรายได้น้อยหรือปานกลาง	1,545.6	260.1	1,805.7
ปี 2549			
ประเภทกิจการ	SE	ME	SMEs
1. กิจการผลิตเครื่องจักรและอุปกรณ์	1,641.0	860.8	2,501.8
2. การผลิตชิ้นส่วนหรือส่วนประกอบพลาสติกสำหรับสินค้าอุตสาหกรรม	1,015.7	926.4	1,942.1
3. กิจการที่อยู่อาศัยสำหรับผู้มีรายได้น้อยหรือปานกลาง	847.9	940.3	1,788.2
4. การผลิตชิ้นส่วนยานพาหนะ	998.9	629.6	1,628.5
5. การผลิตชิ้นส่วนที่ใช้กับผลิตภัณฑ์อิเล็กทรอนิกส์	945.4	648.4	1,593.8

ที่มา : สำนักงานคณะกรรมการส่งเสริมการลงทุน

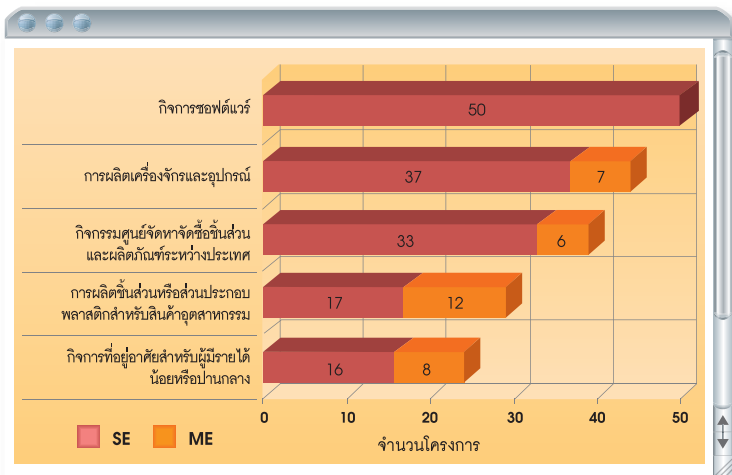
ประมวลโดย : สำนักงานส่งเสริมวิสาหกิจขนาดกลางและขนาดย่อม



## 5.4 ประเภทกิจการของ SMEs ที่ได้รับการส่งเสริมการลงทุน (ในกลุ่มโครงการที่มีมูลค่าการลงทุนไม่เกิน 200 ล้านบาท)

จากการพิจารณาประเภทกิจการของ SMEs ที่มีจำนวนโครงการที่ได้รับการส่งเสริมการลงทุนมากที่สุด 5 อันดับแรก ในปี 2549 พบว่า กิจการซอฟต์แวร์ เป็นกิจการที่มีจำนวนโครงการที่ได้รับการส่งเสริมการลงทุนมากที่สุด คือ 50 โครงการ ซึ่งเป็นโครงการของวิสาหกิจขนาดย่อมทั้งหมด รองลงมาได้แก่ การผลิตเครื่องจักร และอุปกรณ์ จำนวน 44 โครงการ อันดับที่ 3 คือ กิจการศูนย์จัดหาจัดซื้อชิ้นส่วนและผลิตภัณฑ์ระหว่างประเทศ จำนวน 39 โครงการ การผลิตชิ้นส่วนหรือส่วนประกอบพลาสติกสำหรับสินค้าอุตสาหกรรม จำนวน 29 โครงการ และกิจการที่อยู่อาศัยสำหรับผู้มีรายได้น้อยหรือปานกลาง เป็นอันดับสุดท้าย มีจำนวน 24 โครงการ ตามลำดับ (ภาพที่ 5.5 )

ภาพที่ 5.5 ประเภทของกิจการ SMEs ที่มีจำนวนโครงการที่ได้รับการส่งเสริมการลงทุนสูงสุด 5 อันดับแรก (ในกลุ่มโครงการที่มีมูลค่าการลงทุนไม่เกิน 200 ล้านบาท)



ที่มา : สำนักงานคณะกรรมการส่งเสริมการลงทุน

ประมวลโดย : สำนักงานส่งเสริมวิสาหกิจขนาดกลางและขนาดย่อม



ซึ่งเมื่อเปรียบเทียบประเภทของกิจการ SMEs ที่มีจำนวนโครงการที่ได้รับการส่งเสริมการลงทุนสูงสุด 5 อันดับแรก ในปี 2548 และ ปี 2549 พบว่า กิจการใน 5 อันดับแรก ในปี 2548 ส่วนใหญ่ยังคงติดอันดับกิจการที่มีจำนวนโครงการสูงสุดในปี 2549 เช่นกัน ยกเว้น กิจการผลิตผลิตภัณฑ์โลหะรวมทั้งชิ้นส่วนโลหะ ซึ่งติดอันดับที่ 5 ในปี 2548 แต่ไม่ติด 1 ใน 5 ของปี 2549 (ตามตารางที่ 5.3)

**ตารางที่ 5.3 ประเภทกิจการของ SMEs เรียงลำดับตามจำนวนโครงการที่ได้รับการส่งเสริมการลงทุนสูงสุด 5 อันดับแรก ปี 2548-2549 (ในกลุ่มโครงการที่มีมูลค่าการลงทุนไม่เกิน 200 ล้านบาท)**

(หน่วย : โครงการ)

ปี 2548			
ประเภทกิจการ	SE	ME	SMEs
1. การผลิตชิ้นส่วนหรือส่วนประกอบพลาสติกสำหรับสินค้าอุตสาหกรรม	39	18	57
2. กิจการซอฟต์แวร์	54	2	56
3. กิจการผลิตเครื่องจักรและอุปกรณ์	29	10	39
4. กิจการศูนย์จัดหาจัดซื้อชิ้นส่วนและผลิตภัณฑ์ระหว่างประเทศ	31	3	34
5. กิจการผลิตผลิตภัณฑ์โลหะรวมทั้งชิ้นส่วนโลหะ	14	12	26
ปี 2549			
ประเภทกิจการ	SE	ME	SMEs
1. กิจการซอฟต์แวร์	50	-	50
2. กิจการผลิตเครื่องจักรและอุปกรณ์	37	7	44
3. กิจการศูนย์จัดหาจัดซื้อชิ้นส่วนและผลิตภัณฑ์ระหว่างประเทศ	33	6	39
4. การผลิตชิ้นส่วนหรือส่วนประกอบพลาสติกสำหรับสินค้าอุตสาหกรรม	17	12	29
5. กิจการที่อยู่อาศัยสำหรับผู้มีรายได้น้อยหรือปานกลาง	16	8	24

ที่มา : สำนักงานคณะกรรมการส่งเสริมการลงทุน

ประมวลโดย : สำนักงานส่งเสริมวิสาหกิจขนาดกลางและขนาดย่อม



ในการกำหนดนโยบายการให้การส่งเสริม SMEs ของสำนักงานคณะกรรมการส่งเสริมการลงทุนนั้น ได้กำหนดประเภทกิจการที่ให้การส่งเสริมเป็นการเฉพาะ ได้แก่ ผลิตภัณฑ์การเกษตรแปรรูป และอุตสาหกรรมเชิงสร้างสรรค์ ซึ่งเมื่อพิจารณาถึงกิจการที่มีจำนวนโครงการที่ได้รับการส่งเสริมการลงทุน สูงสุด 5 อันดับแรก ที่ได้กล่าวไปแล้วในตอนต้นนั้น จะเห็นได้ว่า กิจการที่ติด 5 อันดับแรก เป็นกิจการที่อยู่นอกเหนือกิจการที่ได้กำหนดไว้ตามนโยบายการส่งเสริม SMEs ของสำนักงานคณะกรรมการส่งเสริมการลงทุนทั้งสิ้น ซึ่งแสดงให้เห็นว่า SMEs ที่ได้รับการส่งเสริมการลงทุนส่วนใหญ่ เป็นการขอรับการส่งเสริมการลงทุนตามเกณฑ์ปกติมากกว่าการขอรับการส่งเสริมการลงทุนตามกรอบนโยบายการส่งเสริม SMEs ของสำนักงานคณะกรรมการส่งเสริมการลงทุน

จากตารางที่ 5.4 แสดงให้เห็นว่า ประเภทกิจการตามนโยบายการส่งเสริม SMEs ของสำนักงานคณะกรรมการส่งเสริมการลงทุน มีจำนวนโครงการตลอดจนมูลค่าการลงทุนในโครงการที่ได้รับการส่งเสริมการลงทุน ค่อนข้างน้อย โดยเฉพาะเมื่อเปรียบเทียบกับประเภทกิจการที่มีจำนวนโครงการที่ได้รับการส่งเสริมการลงทุนสูงสุด 5 อันดับแรก รวมทั้งกิจการผลิตของชำร่วยและของที่ระลึก (ประเภทที่ 3.7.2) ซึ่งเป็นประเภทกิจการตามนโยบายการส่งเสริม SMEs กลับไม่มีโครงการที่ได้รับการส่งเสริมการลงทุนเลยแม้แต่โครงการเดียว



ตารางที่ 5.4 เปรียบเทียบจำนวนโครงการและมูลค่าการลงทุนในโครงการของ SMEs ที่ได้รับการส่งเสริมการลงทุน โดยมีจำนวนโครงการสูงสุด 5 อันดับแรก และประเภทกิจการตามนโยบายการส่งเสริม SMEs ของสำนักงานคณะกรรมการส่งเสริมการลงทุน (ในกลุ่มโครงการที่มีมูลค่าการลงทุนไม่เกิน 200 ล้านบาท)

ประเภทกิจการ	จำนวนโครงการ			มูลค่าการลงทุน (ล้านบาท)		
	SE	ME	SMEs	SE	ME	SMEs
<b>ประเภทกิจการที่มีจำนวนโครงการที่ได้รับการส่งเสริมการลงทุนมากที่สุด 5 อันดับแรก</b>						
○ ประเภท 5.8 กิจการซอฟต์แวร์	50	-	50	303.3	-	303.3
○ ประเภท 4.2 กิจการผลิตเครื่องจักรและอุปกรณ์	37	7	44	1,641.0	860.8	2,501.8
○ ประเภท 7.8 กิจการศูนย์จัดหาจัดซื้อชิ้นส่วนและผลิตภัณฑ์ระหว่างประเทศ	33	6	39	332.6	119.5	452.1
○ ประเภท 6.9.2 การผลิตชิ้นส่วนหรือส่วนประกอบพลาสติกสำหรับสินค้าอุตสาหกรรม	17	12	29	1,015.7	926.4	1,942.1
○ ประเภท 7.19 กิจการที่อยู่อาศัยสำหรับผู้มีรายได้น้อยหรือปานกลาง	16	8	24	847.9	940.3	1,788.2
<b>ประเภทกิจการตามนโยบายส่งเสริม SMEs ผลิตภัณฑ์การเกษตรแปรรูป</b>						
○ ประเภท 1.11 กิจการผลิตหรือถนอมอาหารหรือสิ่งปรุงแต่งอาหารโดยใช้เทคโนโลยีทันสมัย (ยกเว้นการผลิตน้ำตาลลูกอมและไอศกรีม)	12	3	15	843.9	191.5	1,035.4
○ ประเภท 1.13 กิจการคัดคุณภาพ บรรจุ เก็บรักษา พืชผัก ผลไม้ ดอกไม้	8	1	9	437.5	25.0	462.5
○ ประเภท 1.20 กิจการผลิตภัณฑ์จากพืชสมุนไพร	1	1	2	84.3	10.0	94.3
<b>อุตสาหกรรมเชิงสร้างสรรค์</b>						
○ ประเภท 3.1.3 กิจการผลิตผ้า	1	3	4	500.1	8.0	508.1
○ ประเภท 3.1.6 กิจการผลิตเครื่องนุ่งห่ม	13	4	17	605.5	346.4	951.9
○ ประเภท 3.6 กิจการผลิตของเล่น	1	1	2	77.0	48.1	125.1
○ ประเภท 3.7.2 กิจการผลิตของทำของขวัญและของที่ระลึก	-	-	-	-	-	-
○ ประเภท 3.7.3 กิจการผลิตสิ่งประดิษฐ์	2	-	2	27.3	-	27.3
○ ประเภท 3.10 กิจการผลิตเครื่องเขียนหรือชิ้นส่วน	-	2	2	-	244.0	244.0
○ ประเภท 3.11 กิจการผลิตเครื่องเรือนหรือชิ้นส่วน	2	1	3	59.0	50.0	109.0

ที่มา : สำนักงานคณะกรรมการส่งเสริมการลงทุน

ประมวลโดย : สำนักงานส่งเสริมวิสาหกิจขนาดกลางและขนาดย่อม

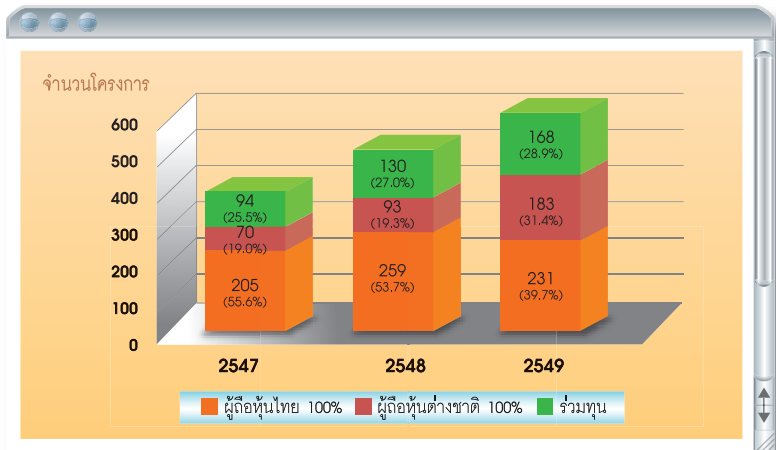


## 5.5 สัดส่วนการถือหุ้นในโครงการของ SMEs ที่ได้รับการส่งเสริมการลงทุน (ในกลุ่มโครงการที่มีมูลค่าการลงทุนไม่เกิน 200 ล้านบาท)

เมื่อพิจารณาถึงสัดส่วนของการถือหุ้นในโครงการของ SMEs ที่ได้รับการส่งเสริมการลงทุนในปี 2549 พบว่า มีโครงการที่เป็นหุ้นไทยทั้งหมด จำนวน 231 โครงการ (ร้อยละ 39.7) และเป็นโครงการที่มีหุ้นเป็นต่างชาติทั้งหมด จำนวน 183 โครงการ (ร้อยละ 31.4) ในส่วนที่เหลือเป็นโครงการที่มีการร่วมทุนโดยต่างชาติ จำนวน 168 โครงการ (ร้อยละ 26.9)

และจากการเปรียบเทียบสัดส่วนการถือหุ้นในโครงการของ SMEs ในระหว่างปี 2547-2549 พบว่า ในปี 2547 และ ปี 2548 โครงการที่ได้รับการส่งเสริมการลงทุน ของ SMEs ส่วนใหญ่ ประมาณ ร้อยละ 50.0 เป็นโครงการที่มีหุ้นไทยทั้งหมด โดยมีโครงการที่มีหุ้นต่างชาติทั้งหมดประมาณร้อยละ 19.0 ซึ่งจะมีความแตกต่างกับปี 2549 ที่สัดส่วนการถือหุ้นในโครงการของ SMEs ที่ได้รับการส่งเสริมการลงทุนระหว่างหุ้นไทยทั้งหมดและหุ้นต่างชาติทั้งหมด จะมีสัดส่วนที่ใกล้เคียงกัน (ตามภาพที่ 5.6)

ภาพที่ 5.6 จำนวนและสัดส่วนการถือหุ้นในโครงการของ SMEs ที่ได้รับการส่งเสริมการลงทุน (ในกลุ่มโครงการที่มีมูลค่าการลงทุนไม่เกิน 200 ล้านบาท)



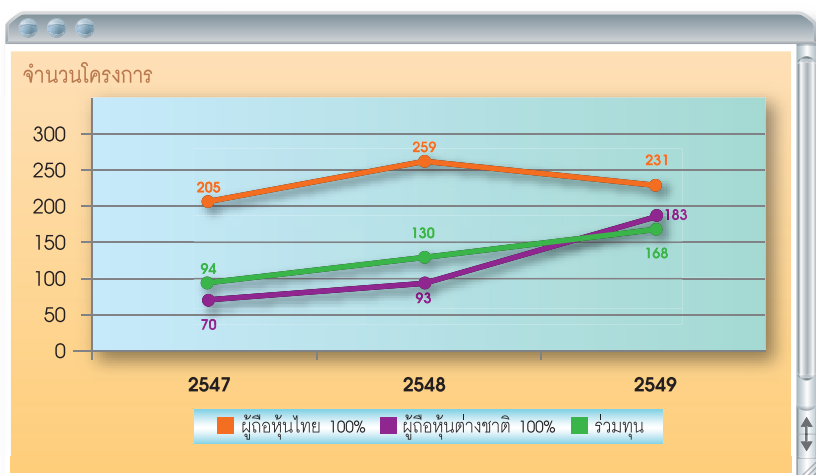
ที่มา : สำนักงานคณะกรรมการส่งเสริมการลงทุน

ประมวลโดย : สำนักงานส่งเสริมวิสาหกิจขนาดกลางและขนาดย่อม



อย่างไรก็ตาม เมื่อพิจารณาโครงการของ SMEs ที่ได้รับการส่งเสริมการลงทุน ซึ่งเป็นของผู้ถือหุ้นต่างชาติทั้งหมด พบว่า มีแนวโน้มเพิ่มขึ้นอย่างต่อเนื่อง ซึ่งมีลักษณะเช่นเดียวกับโครงการที่มีการร่วมทุนโดยต่างชาติ ในขณะที่การถือหุ้นในโครงการของ SMEs โดยผู้ถือหุ้นที่เป็นคนไทยทั้งหมดกลับมีแนวโน้มที่ลดลงอย่างต่อเนื่อง (ตามภาพที่ 5.7 และตารางที่ 5.5)

ภาพที่ 5.7 แนวโน้มการถือหุ้นในโครงการของ SMEs ที่ได้รับการส่งเสริมการลงทุน (ในกลุ่มโครงการที่มีมูลค่าการลงทุนไม่เกิน 200 ล้านบาท)



ที่มา : สำนักงานคณะกรรมการส่งเสริมการลงทุน

ประมวลโดย : สำนักงานส่งเสริมวิสาหกิจขนาดกลางและขนาดย่อม



**ตารางที่ 5.5 จำนวนและสัดส่วนการถือหุ้นในโครงการของ SMEs ที่ได้รับการส่งเสริมการลงทุนปี 2547-2549 (ในกลุ่มโครงการที่มีมูลค่าการลงทุนไม่เกิน 200 ล้านบาท)**

ลักษณะการถือหุ้น	ปี 2547			ปี 2548			ปี 2549		
	SE	ME	SMEs	SE	ME	SMEs	SE	ME	SMEs
ผู้ถือหุ้นไทยทั้งหมด	127 (55.6%)	78	205	184 (53.7%)	75	259	172 (39.7%)	59	231
ผู้ถือหุ้นต่างชาติทั้งหมด	34 (19.0%)	36	70	52 (19.3%)	41	93	140 (31.4%)	43	183
ร่วมทุนต่างชาติ	50 (25.5%)	44	94	83 (27.0%)	47	130	131 (28.9%)	37	168

ที่มา : สำนักงานคณะกรรมการส่งเสริมการลงทุน

ประมวลโดย : สำนักงานส่งเสริมวิสาหกิจขนาดกลางและขนาดย่อม

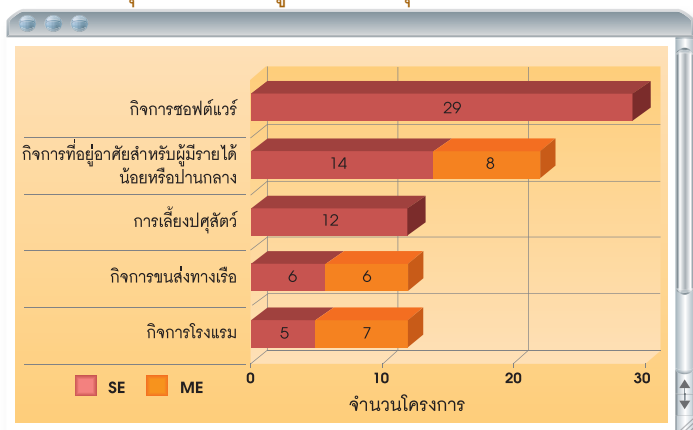
จากการพิจารณาโครงการของ SMEs เฉพาะในกลุ่มที่เป็นผู้ถือหุ้นไทยทั้งหมดนั้น พบว่า กิจการซอฟต์แวร์ มีจำนวนโครงการที่ได้รับการส่งเสริมการลงทุนมากที่สุดจำนวน 29 โครงการ ในส่วนนี้เป็นโครงการของวิสาหกิจขนาดย่อมทั้งหมด รองลงมาได้แก่กิจการที่อยู่อาศัยสำหรับผู้มีรายได้น้อยหรือปานกลาง จำนวน 22 โครงการ อันดับที่ 3 4 และ 5 ได้แก่ การเลี้ยงปศุสัตว์ กิจการขนส่งทางเรือ และกิจการโรงแรม ซึ่งมีจำนวนที่ได้รับการส่งเสริมการลงทุน 12 โครงการเท่ากัน (ตามภาพที่ 5.8)

สำหรับโครงการของ SMEs ในกลุ่มที่เป็นหุ้นต่างชาติทั้งหมด พบว่า กิจการผลิตเครื่องจักรและอุปกรณ์มีจำนวนโครงการที่ได้รับการส่งเสริมการลงทุนมากที่สุดจำนวน 22 โครงการ รองลงมาได้แก่ กิจการศูนย์จัดหาจัดซื้อชิ้นส่วนและผลิตภัณฑ์ระหว่างประเทศจำนวน 17 โครงการ ถัดมาได้แก่ การผลิตผลิตภัณฑ์โลหะรวมทั้งชิ้นส่วนโลหะ และการผลิตชิ้นส่วนที่ใช้กับผลิตภัณฑ์อิเล็กทรอนิกส์ ซึ่งมีจำนวนโครงการที่ได้รับการส่งเสริมการลงทุนเท่ากัน คือ 14 โครงการ และสุดท้ายได้แก่การผลิตชิ้นส่วนยานพาหนะจำนวน 13 กิจการ ตามลำดับ (ภาพที่ 5.9)





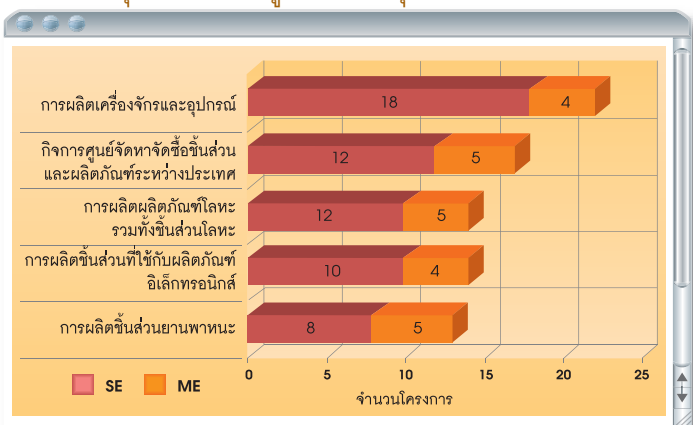
ภาพที่ 5.8 ประเภทกิจการ SMEs ที่มีจำนวนโครงการที่ได้รับการส่งเสริมการลงทุนมากที่สุด 5 อันดับแรก และเป็นโครงการที่มีทุนไทยทั้งหมด (ในกลุ่มโครงการที่มีมูลค่าการลงทุนไม่เกิน 200 ล้านบาท)



ที่มา : สำนักงานคณะกรรมการส่งเสริมการลงทุน

ประมวลโดย : สำนักงานส่งเสริมวิสาหกิจขนาดกลางและขนาดย่อม

ภาพที่ 5.9 ประเภทกิจการ SMEs ที่มีจำนวนโครงการที่ได้รับการส่งเสริมการลงทุนมากที่สุด 5 อันดับแรก และเป็นโครงการที่มีทุนต่างชาติทั้งหมด (ในกลุ่มโครงการที่มีมูลค่าการลงทุนไม่เกิน 200 ล้านบาท)



ที่มา : สำนักงานคณะกรรมการส่งเสริมการลงทุน

ประมวลโดย : สำนักงานส่งเสริมวิสาหกิจขนาดกลางและขนาดย่อม