

## บทที่ 5

### สถานการณ์ด้านการลงทุนของวิสาหกิจขนาดกลางและขนาดย่อม

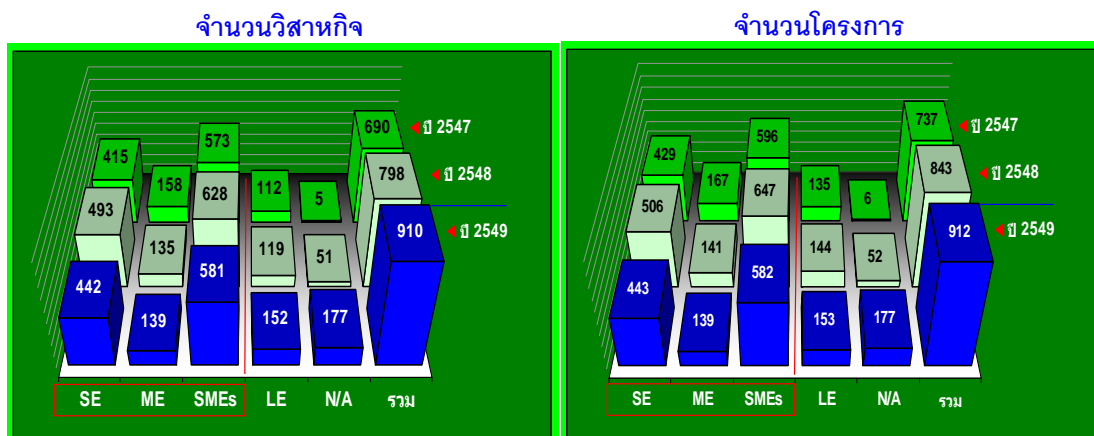
#### 5.1 ภาพรวมการให้การส่งเสริมการลงทุนแก่วิสาหกิจโดยรวม

จากข้อมูลการให้การส่งเสริมการลงทุนภาพรวมในปี 2549 พบว่า มีผู้ได้รับการส่งเสริมการลงทุนจำนวนทั้งสิ้น 1,103 ราย ใน 1,224 โครงการ และมีมูลค่าการลงทุนในโครงการโดยรวมทั้งหมด จำนวน 373,620.4 ล้านบาท ซึ่งเมื่อพิจารณาเปรียบเทียบกับปี 2548 แล้ว พบว่า ในปี 2549 มีจำนวนผู้ที่ได้รับการส่งเสริมการลงทุนลดลงเล็กน้อย (ในปี 2548 มีผู้ที่ได้รับการส่งเสริมการลงทุน จำนวน 1,254 ราย) รวมทั้งมูลค่าการลงทุนในโครงการทั้งหมดลดลงประมาณ 2 แสนล้านบาท

#### 5.2 การให้การส่งเสริมการลงทุนแก่วิสาหกิจขนาดกลางและขนาดย่อม (SMEs)

ในปี 2549 มีจำนวน SMEs ได้รับการส่งเสริมการลงทุน จำนวนทั้งสิ้น 581 ราย ซึ่งในจำนวนนี้ส่วนใหญ่เป็นวิสาหกิจขนาดย่อม (SE) จำนวน 442 ราย (ร้อยละ 76.1) และเป็นวิสาหกิจขนาดกลาง (ME) จำนวน 139 ราย (ร้อยละ 23.9) ซึ่งเมื่อวิเคราะห์เปรียบเทียบกับในปี 2548 และ 2547 พบว่า ในปี 2548 มีจำนวน SMEs ได้รับการส่งเสริมการลงทุนมากที่สุด โดยมีจำนวน 628 ราย รองลงมาคือปี 2549 และ ปี 2547 (581 ราย และ 573 ราย) ตามลำดับ ซึ่งทั้ง 3 ปี SE มีสัดส่วนการได้รับการส่งเสริมการลงทุนมากกว่า ME หากพิจารณาเฉพาะในส่วนของจำนวนโครงการของ SMEs ที่มีมูลค่าการลงทุนไม่เกิน 200 ล้านบาท และได้รับการส่งเสริมการลงทุน พบว่า ในปี 2549 มีโครงการของ SMEs ที่ได้รับการส่งเสริมการลงทุน จำนวน 582 โครงการ ซึ่งในจำนวนนี้ส่วนใหญ่เป็นโครงการของ SE จำนวน 443 โครงการ (ร้อยละ 76.1) และเป็นโครงการของ ME จำนวน 139 โครงการ (ร้อยละ 23.9)

ภาพที่ 13 เปรียบเทียบจำนวนวิสาหกิจและจำนวนโครงการที่ได้รับการส่งเสริมการลงทุนในโครงการที่มีมูลค่าการลงทุนไม่เกิน 200 ล้านบาท ปี 2547 – 2549 จำแนกตามขนาดของวิสาหกิจ



ที่มา : สำนักงานคณะกรรมการส่งเสริมการลงทุน

ประมวลโดย สำนักงานส่งเสริมวิสาหกิจขนาดกลางและขนาดย่อม

หมายเหตุ ในปี 2549 มีข้อมูลโครงการใหม่ที่ยังไม่สามารถจำแนกขนาดวิสาหกิจได้ 177 ราย เนื่องจากยังไม่มีการแจ้งงาน

### 5.3 มูลค่าโครงการ ประเภทกิจการของ SMEs และ สัดส่วนการถือหุ้นในโครงการ ที่ได้รับการส่งเสริมการลงทุนตามโครงการ (ในกลุ่มที่มีมูลค่าการลงทุนไม่เกินโครงการละ 200 ล้านบาท)

จากการพิจารณามูลค่ารวมของการลงทุนในกลุ่มโครงการที่มีมูลค่าการลงทุนไม่เกิน 200 ล้านบาท พบว่า ในปี 2549 มีมูลค่าการลงทุนในโครงการของวิสาหกิจทุกประเภทรวมกันทั้งสิ้น 52,238.8 ล้านบาท ซึ่งเมื่อพิจารณาเปรียบเทียบกับปี 2547 และ 2548 แล้ว พบว่า มีมูลค่าการลงทุนในโครงการลดลงอย่างต่อเนื่อง ในส่วนของมูลค่าการลงทุนในโครงการของ SMEs ที่ได้รับการส่งเสริมการลงทุน พบว่า ในปี 2549 มีมูลค่าการลงทุนรวมจำนวน 30,139.1 ล้านบาท ซึ่งในจำนวนนี้ส่วนใหญ่เป็นมูลค่าการลงทุนของวิสาหกิจขนาดย่อมร้อยละ 62.5 และเป็นของวิสาหกิจขนาดกลาง ร้อยละ 37.5

จากการพิจารณาประเภทกิจการของ SMEs ที่มีจำนวนโครงการที่ได้รับการส่งเสริมการลงทุนมากที่สุด 5 อันดับแรก ในปี 2549 พบว่า กิจการซอฟต์แวร์ เป็นกิจการที่มีจำนวนโครงการที่ได้รับการส่งเสริมการลงทุนมากที่สุด โดยมี จำนวน 50 โครงการ ซึ่งเป็นโครงการของวิสาหกิจขนาดย่อมทั้งหมด รองลงมาได้แก่ การผลิตเครื่องจักรและอุปกรณ์ จำนวน 44 โครงการ อันดับที่ 3 คือ กิจการศูนย์จัดหาจัดซื้อชิ้นส่วนและผลิตภัณฑ์ระหว่างประเทศ จำนวน 39 โครงการ ถัดมา คือ การผลิตชิ้นส่วนหรือส่วนประกอบพลาสติกสำหรับสินค้าอุตสาหกรรม จำนวน 29 โครงการ และกิจการที่อยู่อาศัยสำหรับผู้ที่มีรายได้น้อยหรือปานกลาง เป็นอันดับสุดท้าย มีจำนวน 24 โครงการ ตามลำดับ

เมื่อพิจารณาถึงสัดส่วนของการถือหุ้นในโครงการของ SMEs ที่ได้รับการส่งเสริมการลงทุนในปี 2549 พบว่า มีโครงการที่เป็นหุ้นไทยทั้งหมด จำนวน 231 โครงการ (ร้อยละ 39.7) และเป็นโครงการที่มีหุ้นเป็นต่างชาติทั้งหมด จำนวน 183 โครงการ (ร้อยละ 31.4) ในส่วนที่เหลือเป็นโครงการที่มีการร่วมทุนโดยต่างชาติ จำนวน 168 โครงการ (ร้อยละ 26.9)

## บทที่ 6

### ดัชนีเศรษฐกิจของ SMEs ปี 2549

#### 6.1 ดัชนีอุตสาหกรรม ปี 2549

ในปี 2549 ภาวะการผลิตของภาคอุตสาหกรรมโดยรวมชะลอตัวลงจากปี 2548 เล็กน้อย จะเห็นได้จากดัชนีที่สำคัญมีอัตราเพิ่มเฉลี่ยต่ำกว่าอัตราเพิ่มในปี 2548 อาทิ ดัชนีผลผลิตอุตสาหกรรม (มูลค่าเพิ่ม) ซึ่งมีอัตราเพิ่มโดยเฉลี่ยร้อยละ 6.5 ต่ำกว่า ร้อยละ 8.5 ในปี 2548 หรือดัชนีแรงงานในภาคอุตสาหกรรมมีอัตราลดลงเฉลี่ยร้อยละ 0.1 ในขณะที่อัตราการใช้กำลังการผลิตเฉลี่ยอยู่ที่ ร้อยละ 67.7 ใกล้เคียงกับ ร้อยละ 68.0 ในปี 2548

ดัชนีอุตสาหกรรม SMEs มีค่าเฉลี่ยที่ใกล้เคียงหรือต่ำกว่า ปี 2548 เล็กน้อย แต่มีค่าดัชนีต่ำกว่าดัชนีอุตสาหกรรมโดยรวมในเกือบทุกดัชนีย่อย โดยเฉพาะ ดัชนีผลผลิตอุตสาหกรรม SMEs (มูลค่าเพิ่ม) มีค่าเฉลี่ยอยู่ที่ระดับ 110.5 และลดลงจากระดับ 111.3 ในปี 2548 เล็กน้อย แต่ต่ำกว่าระดับค่าเฉลี่ย 159.3 ของดัชนีผลผลิตอุตสาหกรรมรวมค่อนข้างมาก สำหรับดัชนีผลผลิตภาพแรงงานอุตสาหกรรม SMEs ในปี 2549 อยู่ที่ระดับ 147.6 สูงกว่าดัชนีของภาคอุตสาหกรรมโดยรวมซึ่งอยู่ที่ระดับ 138.9 ทั้งนี้เนื่องจากดัชนีแรงงานในภาคอุตสาหกรรมที่เป็น SMEs