

## ส่วนที่ 3 ผลการศึกษาที่เกี่ยวข้องกับ SMEs

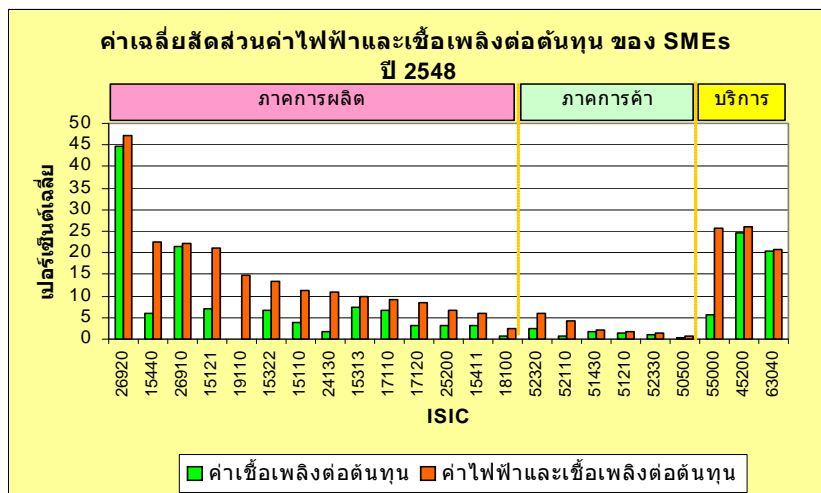
### บทที่ 9

#### การสำรวจการใช้พลังงานในวิสาหกิจขนาดกลางและขนาดย่อม ปี 2549

##### 9.1 ต้นทุนด้านพลังงานของวิสาหกิจขนาดกลางและขนาดย่อม

SMEs สาขาการผลิตที่มีค่าเฉลี่ยสัดส่วนค่าไฟฟ้าและเชื้อเพลิงต่อต้นทุน ในปี 2548 มากที่สุดคือการผลิตผลิตภัณฑ์เซรามิกทนไฟ (ISIC 26920) สำหรับในภาคการค้า มีค่าใช้จ่ายด้านพลังงานต่ำกว่ากลุ่มอื่นๆ มาก โดยกลุ่มตัวอย่างในการขายปลีกสินค้าสิ่งทอ สิ่งถัก เสื้อผ้า รองเท้าและเครื่องหนัง (ISIC 52320) เป็นกลุ่มการค้าที่มีค่าเฉลี่ยสัดส่วนค่าไฟฟ้าและเชื้อเพลิงต่อต้นทุน ในปี 2548 มาก สำหรับในภาคการบริการ จะเห็นได้ว่า โดยเฉลี่ยแล้วมีสัดส่วนต้นทุนด้านพลังงาน (ค่าไฟฟ้าและเชื้อเพลิง) ค่อนข้างสูง โดย SMEs ในกลุ่มโรงแรมและภัตตาคาร (ISIC 55000) มีสัดส่วนค่าไฟฟ้าและเชื้อเพลิงต่อต้นทุน ในปี 2548 มากที่สุด

##### ภาพที่ 14 ค่าเฉลี่ยสัดส่วนค่าไฟฟ้าและเชื้อเพลิงต่อต้นทุนของ SMEs ปี 2548



ที่มา : สำนักงานส่งเสริมวิสาหกิจขนาดกลางและขนาดย่อม

##### 9.2 ผลกระทบจากราคาน้ำมันในระหว่างปี 2547-2549

จากผลการสำรวจความคิดเห็น รวมทั้งจากสัดส่วนต้นทุนด้านพลังงานทั้งในภาคการผลิต การค้า และการบริการ นั้น จะเห็นได้ว่า ราคาน้ำมันที่เพิ่มสูงขึ้นนั้น ไม่ได้มีผลกระทบโดยตรงกับต้นทุนทางตรงในการผลิต/การค้า/บริการในระดับที่สูงมากนัก หากแต่มีผลกระทบทางอ้อมในระดับที่สูงกว่าในเรื่องของต้นทุนการขนส่ง การได้กำไรหรือขาดทุนของกิจการ ซึ่งเกิดจากยอดขายที่ลดลงหรือการแบกรับภาระเพิ่มขึ้น และ จากผลกระทบในด้านต่างๆ ทั้งหมดนั้น ผู้ประกอบการ 75.4% เห็นว่าสามารถรับได้ ปรับตัวได้ หรือปรับปรุงการบริหารจัดการเพื่อรองรับผลกระทบได้ แต่มีเพียงจำนวน 4.3% เห็นว่า ไม่สามารถปรับตัวได้ และอีก 20.3 % เห็นว่าสามารถปรับตัวได้ ถ้าภาครัฐให้การสนับสนุนใน

เรื่องการปรับปรุงกระบวนการผลิตหรือขั้นตอนการดำเนินงาน การปรับเปลี่ยนชนิดเชื้อเพลิง และการปรับเปลี่ยนเครื่องจักร ตามลำดับ

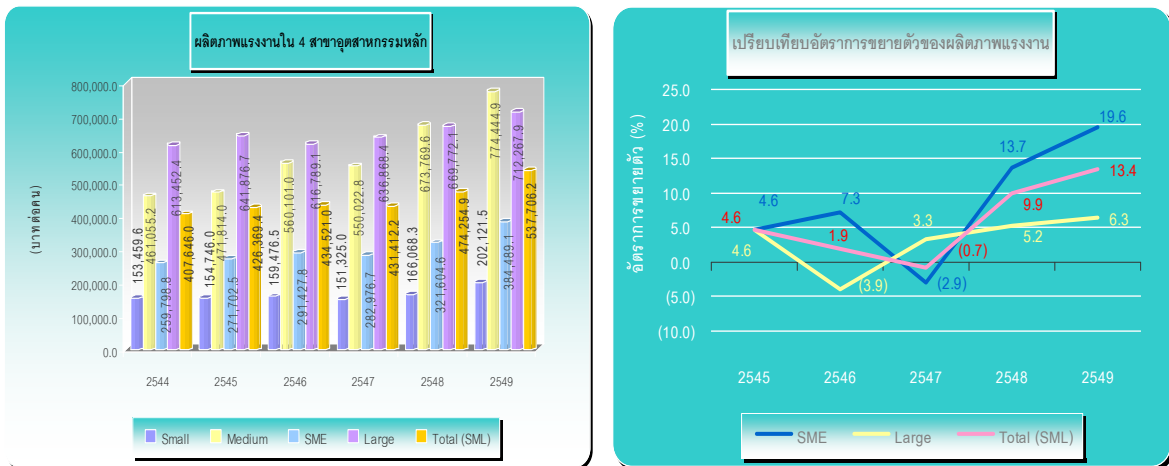
## บทที่ 10

### ผลิตภาพแรงงาน SMEs ใน 4 สาขาอุตสาหกรรมหลักที่สำคัญ

ในระหว่างปี 2545 - 2549 ผลิตภาพแรงงานรวมของอุตสาหกรรมหลัก 4 สาขา ได้แก่ อุตสาหกรรมอาหารและเครื่องดื่ม (ISIC 15) อุตสาหกรรมสิ่งทอและเครื่องนุ่งห่ม (ISIC 17,18) อุตสาหกรรมเฟอร์นิเจอร์ (ISIC 3610) และอุตสาหกรรมอัญมณีและเครื่องประดับ (ISIC 3691) มีอัตราเพิ่มเฉลี่ยร้อยละ 5.8 ต่อปี โดยในปี 2545 อุตสาหกรรมทั้ง 4 สาขาโดยรวมมีผลิตภาพแรงงานเท่ากับ 426,369.4 บาทต่อคน และเพิ่มขึ้นเป็น 537,706.2 บาทต่อคน ในปี 2549 โดยผลิตภาพแรงงานของวิสาหกิจขนาดกลางและขนาดย่อม (SME) มีอัตราเพิ่มขึ้นโดยเฉลี่ยร้อยละ 8.5 ต่อปี โดยในปี 2545 วิสาหกิจขนาดกลางและขนาดย่อมใน 4 สาขาอุตสาหกรรมมีผลิตภาพแรงงาน 271,702.5 บาทต่อคน และเพิ่มขึ้นเป็น 384,489.0 บาทต่อคน ซึ่งเมื่อพิจารณาจำแนกตามขนาดวิสาหกิจ พบว่าวิสาหกิจขนาดกลาง มีผลิตภาพแรงงานสูงกว่าวิสาหกิจขนาดย่อม ประมาณ 3-4 เท่า

หากพิจารณาอัตราการขยายตัวของผลิตภาพแรงงานรวมทั้ง 4 สาขาอุตสาหกรรมหลัก โดยพิจารณากรณีของวิสาหกิจขนาดกลางและขนาดย่อม (SMEs) วิสาหกิจขนาดใหญ่ (LEs) และรวมทุกวิสาหกิจ พบว่าวิสาหกิจขนาดกลางและขนาดย่อมมีอัตราการขยายตัวเพิ่มขึ้นตั้งแต่ปี 2545-2549 ยกเว้นในปี 2547 ที่มีอัตราการขยายตัวของผลิตภาพแรงงานลดลงมาอยู่ที่ระดับร้อยละ 2.9

ภาพที่ 15 ผลิตภาพแรงงานรวมและอัตราการขยายตัวของ 4 สาขาอุตสาหกรรมหลัก จำแนกตามขนาดของวิสาหกิจ ตั้งแต่ ปี 2544-2549



ที่มา: สำนักงานส่งเสริมวิสาหกิจขนาดกลางและขนาดย่อม