

เรื่องการปรับปรุงกระบวนการผลิตหรือขั้นตอนการดำเนินงาน การปรับเปลี่ยนชนิดเชื้อเพลิง และการปรับเปลี่ยนเครื่องจักร ตามลำดับ

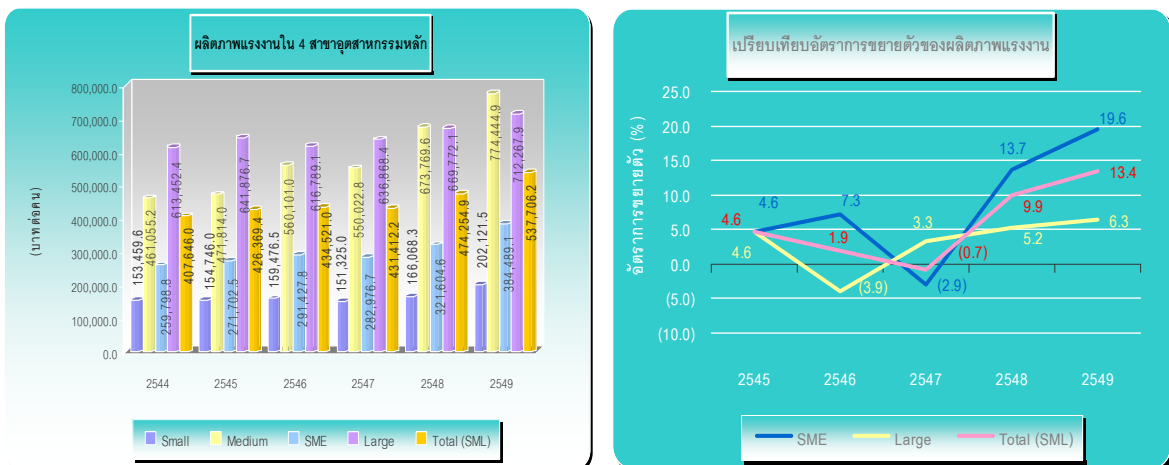
## บทที่ 10

### ผลิตภาพแรงงาน SMEs ใน 4 สาขาอุตสาหกรรมหลักที่สำคัญ

ในระหว่างปี 2545 - 2549 ผลิตภาพแรงงานรวมของอุตสาหกรรมหลัก 4 สาขา ได้แก่ อุตสาหกรรมอาหารและเครื่องดื่ม (ISIC 15) อุตสาหกรรมสิ่งทอและเครื่องนุ่งห่ม (ISIC 17,18) อุตสาหกรรมเฟอร์นิเจอร์ (ISIC 3610) และอุตสาหกรรมอัญมณีและเครื่องประดับ (ISIC 3691) มีอัตราเพิ่มเฉลี่ยร้อยละ 5.8 ต่อปี โดยในปี 2545 อุตสาหกรรมทั้ง 4 สาขาโดยรวมมีผลิตภาพแรงงานเท่ากับ 426,369.4 บาทต่อคน และเพิ่มขึ้นเป็น 537,706.2 บาทต่อคน ในปี 2549 โดยผลิตภาพแรงงานของวิสาหกิจขนาดกลางและขนาดย่อม (SME) มีอัตราเพิ่มขึ้นโดยเฉลี่ยร้อยละ 8.5 ต่อปี โดยในปี 2545 วิสาหกิจขนาดกลางและขนาดย่อมใน 4 สาขาอุตสาหกรรมมีผลิตภาพแรงงาน 271,702.5 บาทต่อคน และเพิ่มขึ้นเป็น 384,489.0 บาทต่อคน ซึ่งเมื่อพิจารณาจำแนกตามขนาดวิสาหกิจ พบว่าวิสาหกิจขนาดกลาง มีผลิตภาพแรงงานสูงกว่าวิสาหกิจขนาดย่อม ประมาณ 3-4 เท่า

หากพิจารณาอัตราการขยายตัวของผลิตภาพแรงงานรวมทั้ง 4 สาขาอุตสาหกรรมหลัก โดยพิจารณากรณีของวิสาหกิจขนาดกลางและขนาดย่อม (SMEs) วิสาหกิจขนาดใหญ่ (LEs) และรวมทุกวิสาหกิจ พบว่าวิสาหกิจขนาดกลางและขนาดย่อมมีอัตราการขยายตัวเพิ่มขึ้นตั้งแต่ปี 2545-2549 ยกเว้นในปี 2547 ที่มีอัตราการขยายตัวของผลิตภาพแรงงานลดลงมาอยู่ที่ระดับร้อยละ 2.9

ภาพที่ 15 ผลิตภาพแรงงานรวมและอัตราการขยายตัวของ 4 สาขาอุตสาหกรรมหลัก จำแนกตามขนาดของวิสาหกิจ ตั้งแต่ ปี 2544-2549



ที่มา: สำนักงานส่งเสริมวิสาหกิจขนาดกลางและขนาดย่อม