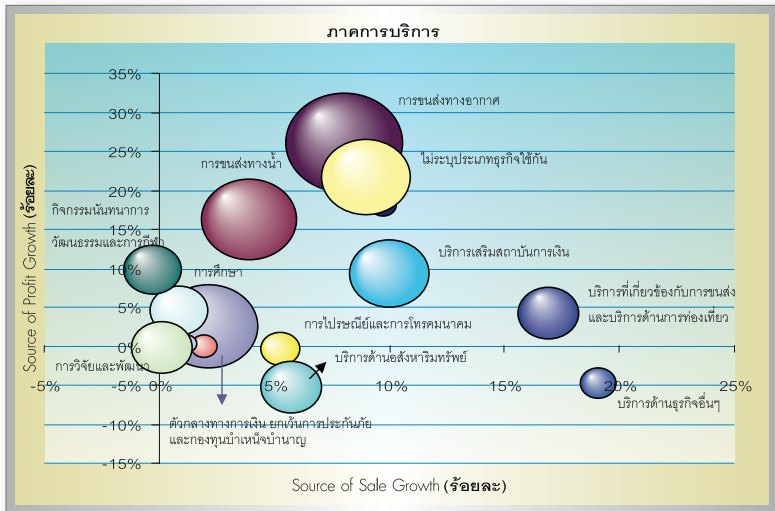


**12.2 แนวโน้มภาวะเศรษฐกิจของ SMEs ในภาคการบริการ**  
**ตารางที่ 12.7 สัดส่วนกำไรต่อยอดขายของ SMEs ในภาคการบริการ**

สาขาการบริการ (SIC 2 หลัก)	ยอดขาย			กำไร				สัดส่วนกำไร/ยอดขาย
	มูลค่า(ลบ.)	สัดส่วนต่อ ยอดขาย รวม	ขยายตัว จาก ปี 2546	มูลค่า(ลบ.)	สัดส่วนต่อ กำไรรวม	ขยายตัว จาก ปี 2546	Source of Growth	
55 โรงแรมและภัตตาคาร	60,274	4.8%	18.0%	-2,016	-1.4%	28.0%	-0.5%	-3.3%
60 การขนส่งทางบก และการขนส่งทางท่อลำเลียง	127,171	10.2%	23.0%	3,628	2.4%	523.0%	18.0%	2.9%
61 การขนส่งทางน้ำ	36,950	3.0%	32.0%	11,510	7.8%	148.0%	16.2%	31.2%
62 การขนส่งทางอากาศ	26,038	2.1%	93.0%	12,002	8.1%	228.0%	26.0%	46.1%
63 บริการที่เกี่ยวข้องกับการขนส่งและบริการด้านการท่องเที่ยว	130,225	10.5%	39.0%	16,584	11.2%	26.0%	4.1%	12.7%
64 การไปรษณีย์และการโทรคมนาคม	87,955	7.1%	18.0%	4,743	3.2%	-8.0%	-0.4%	5.4%
65 ตัวกลางทางการเงิน ยกเว้นการประกันภัย	58,986	4.7%	11.0%	18,990	12.8%	14.0%	2.5%	32.2%
67 บริการเสริมสถาบันการเงิน	130,838	10.5%	23.0%	29,254	19.7%	33.0%	9.2%	22.4%
70 บริการด้านอสังหาริมทรัพย์	156,541	12.6%	11.0%	19,367	13.1%	-29.0%	-5.3%	12.4%
71 บริการให้เช่าเครื่องจักรและอุปกรณ์โดยไม่ผู้ควบคุม	15,269	1.2%	7.0%	561	0.4%	-39.0%	-0.2%	3.7%
72 กิจกรรมด้านคอมพิวเตอร์และกิจการที่เกี่ยวข้อง	28,569	2.3%	17.0%	211	0.1%	-47.0%	-0.1%	0.7%
73 การวิจัยและพัฒนา	3,371	0.3%	13.0%	438	0.3%	-48.0%	-0.2%	13.0%
74 บริการด้านธุรกิจอื่นๆ	220,418	17.7%	26.0%	11,399	7.7%	-45.0%	-4.9%	5.2%
80 การศึกษา	7,646	0.6%	34.0%	937	0.6%	507.0%	4.5%	12.3%
85 การบริการด้านสุขภาพและงานสังคมสงเคราะห์	22,208	1.8%	27.0%	598	0.4%	-18.0%	-0.1%	2.7%
90 การกำจัดสิ่งปฏิกูลและขยะและการสุขาภิบาล	13,455	1.1%	0.0%	628	0.4%	-51.0%	-0.3%	4.7%
92 กิจกรรมบันเทิง การ วัฒนธรรมและการกีฬา	42,294	3.4%	-2.0%	5,041	3.4%	203.0%	9.7%	11.9%
93 กิจกรรมด้านบริการอื่นๆ	21,723	1.7%	17.0%	345	0.2%	95.0%	0.3%	1.6%
95 ธุรกิจอื่นที่ไม่ได้ระบุในส่วนบุคคล	1,645	0.1%	52.0%	39	0.0%	57.0%	0.0%	2.4%
ไม่ระบุประเภทธุรกิจใช้กัน	53,028	4.3%	51.0%	14,016	9.5%	162.0%	21.5%	26.4%
<b>รวม</b>	<b>1,244,604</b>	<b>100.0%</b>	<b>51.0%</b>	<b>148,275</b>	<b>100.0%</b>	<b>1739.0%</b>	<b>100.0%</b>	<b>246.3%</b>

ที่มา : Business Online Public Company Limited (BOL)  
 ประมวลโดย : สำนักงานส่งเสริมวิสาหกิจขนาดกลางและขนาดย่อม

ภาพที่ 12.7 Position Plot ของ SMEs ในภาคการบริการ



ที่มา : Business Online Public Company Limited (BOL)

ประมวลโดย : สำนักงานส่งเสริมวิสาหกิจขนาดกลางและขนาดย่อม

หมายเหตุ : แผน X แสดงถึง สัดส่วนของอัตราการขยายตัวของยอดขาย แผน Y แสดงถึง

สัดส่วนของอัตราขยายตัวของกำไร ขนาดของทรงกลม แสดงถึง สัดส่วนของกำไรต่อยอดขาย ซึ่งสะท้อนความสามารถในการสร้างมูลค่าเพิ่มของ SMEs

Source of Growth แสดงถึง สัดส่วนอัตราการขยายตัวของแต่ละสาขาการบริการต่ออัตราการขยายตัว

รวมของภาคบริการ โดยคำนวณจากอัตราการขยายตัวของสาขาการบริการนั้น

คูณด้วยสัดส่วนต่อยอดขายของสาขาการบริการนั้น แล้วนำผลลัพธ์ของแต่ละสาขาการบริการ

มาคำนวณสัดส่วนต่อทั้งหมด

### สาขาการบริการที่น่าสนใจ

จากภาพที่ 12.7 แสดงสัดส่วนอัตราการขยายตัวของกำไร (Source of Profit Growth) และสัดส่วนอัตราการขยายตัวของยอดขาย (Source of Sale Growth) ของแต่ละสาขาการบริการ เมื่อพิจารณารูปทรงกลมที่อยู่ในลำดับที่สูงของแกน Y ที่แสดงถึงสัดส่วนอัตราการขยายตัวของกำไร (Source of Profit Growth) พบว่า อุตสาหกรรมในสาขาการบริการที่มีสัดส่วนอัตราการขยายตัวของกำไรในลำดับต้นๆ คือ การบริการขนส่งทางอากาศ และการบริการขนส่งทางน้ำ และหากพิจารณาสาขาการบริการที่มีสัดส่วนอัตราการขยายตัวของยอดขายโดยดูได้จากทรงกลมที่อยู่ทางด้านขวาของภาพ พบว่าการบริการที่เกี่ยวข้องกับการขนส่งและบริการด้านการท่องเที่ยวมีอัตราการขยายตัวของยอดขายสูงที่สุด รองลงมา คือ การบริการเสริมสถาบันการเงิน ซึ่งสามารถอธิบายได้ดังนี้

## 1) การขนส่งทางอากาศ

การบริการขนส่งทางอากาศ เป็นการบริการขนส่งสินค้าและผู้โดยสารทางอากาศที่มีตารางเวลา และไม่มีตารางเวลา การบริการเช่าเครื่องบิน ธุรกิจบริการตัวแทนรับส่งสินค้าทางอากาศ เป็นต้น การบริการขนส่งทางอากาศเป็นสาขาการบริการที่มีบทบาทต่อการขยายตัวของกำไรในปี 2547 สูงสุดในภาคการบริการ คือ ร้อยละ 26.0 และมีอัตราการขยายตัวของกำไรสูงถึงร้อยละ 228.0 ซึ่งสูงเป็นลำดับที่สองในภาคการบริการ ขณะที่บทบาทที่มีต่อการขยายตัวของยอดขายอยู่ที่ร้อยละ 8.1 อย่างไรก็ตาม การบริการขนส่งทางอากาศเป็นสาขาการบริการที่มีความสำคัญมากในระบบเศรษฐกิจ โดยเฉพาะการขนส่งสินค้าระหว่างเมือง หรือระหว่างประเทศ สถานการณ์ของสาขาบริการนี้ จึงได้รับผลกระทบทางตรงจากการปรับตัวเพิ่มขึ้นของต้นทุนพลังงานในช่วง 1 - 2 ปีที่ผ่านมา

เมื่อพิจารณาสถิติยอดขายและกำไรในปี 2542 - 2547 พบว่ามูลค่ายอดขายของบริการขนส่งทางอากาศมีการปรับตัวเพิ่มขึ้นอย่างต่อเนื่องทุกปี โดยเฉพาะอย่างยิ่งปี 2546 มีอัตราการขยายตัวของยอดขายสูงถึงร้อยละ 80.0 และในปี 2547 เพิ่มสูงขึ้นถึงร้อยละ 93.0 อย่างไรก็ตาม เมื่อพิจารณาด้านกำไร พบว่า มูลค่ากำไรผู้ประกอบการ SMEs ประสบภาวะขาดทุนในปี 2543 และปี 2545 หลังจากนั้นผู้ประกอบการ SMEs จึงเริ่มสามารถทำกำไรได้ในปี 2546 และเพิ่มขึ้นในปี 2547

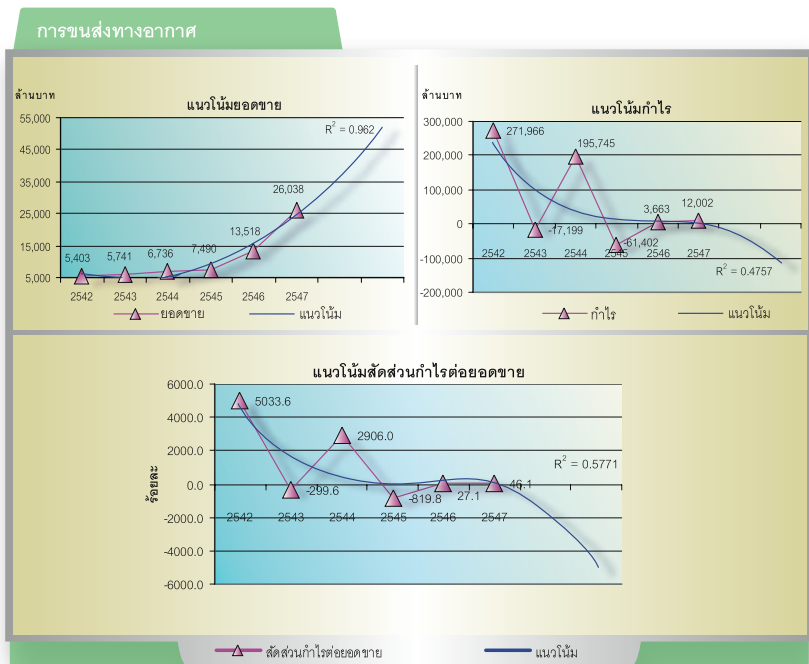
แนวโน้มของยอดขายยังมีการขยายตัวอย่างต่อเนื่อง เนื่องจากมีสายการบินต้นทุนต่ำจัดตั้งกิจการเพิ่มขึ้น และผู้ประกอบการมีปริมาณการค้าระหว่างประเทศเพิ่มมากขึ้น และสามารถปรับตัวได้จากสถานการณ์วิกฤตราคาน้ำมันในตลาดโลก และภาวะการแข่งขัน อย่างไรก็ตาม แนวโน้มการทำกำไรจากสาขาการบริการนี้เริ่มชะลอลงตั้งแต่ว่าปี 2543 เป็นต้นมา และมีแนวโน้มหดตัวลงอย่างต่อเนื่องจนถึงปี 2549 ดังนั้นจึงทำให้แนวโน้มสัดส่วนกำไรต่อยอดขายมีการหดตัวลงเช่นกัน (ตารางที่ 12.8 และ ภาพที่ 12.8)

**ตารางที่ 12.8 ยอดขาย กำไร และสัดส่วนของกำไรต่อยอดขายของ SMEs ในสาขาการบริการการขนส่งทางอากาศ**

การขนส่งทางอากาศ	2542	2543	2544	2545	2546	2547
ยอดขาย (ล้านบาท)	5,403	5,741	6,736	7,490	13,518	26,038
กำไร (ล้านบาท)	271,966	-17,199	195,745	-61,402	3,663	12,002
อัตราการขายตัวของยอดขาย (ร้อยละ)	76,737.0	6.0	17.3	11.0	80.0	93.0
อัตราการขายตัวของกำไร (ร้อยละ)	75,187.0	-106.0	1238.0	-131.0	6066.0	228.0
สัดส่วนกำไรต่อยอดขาย (ร้อยละ)	5033.6	-299.6	2906.0	-819.8	27.1	46.1

ที่มา : Business Online Public Company Limited (BOL)  
 ประมวลโดย : สำนักงานส่งเสริมวิสาหกิจขนาดกลางและขนาดย่อม

**ภาพที่ 12.8 แนวโน้มยอดขาย กำไร และสัดส่วนของกำไรต่อยอดขายของ SMEs สาขาการบริการการขนส่งทางอากาศ**



ที่มา : Business Online Public Company Limited (BOL)  
 ประมวลโดย : สำนักงานส่งเสริมวิสาหกิจขนาดกลางและขนาดย่อม

## 2) การขนส่งทางน้ำ

การบริการขนส่งทางน้ำ เป็นการบริการขนส่งทางทะเล และทะเลชายฝั่ง การขนส่งทางน้ำภายในประเทศ มีมูลค่ายอดขายตามบัญชีซึ่งสมดุลเท่ากับ 36,950 ล้านบาท ประกอบด้วยมูลค่าที่เกิดจากการขนส่งผู้โดยสาร คิดเป็นร้อยละ 25.4 และมูลค่าที่เกิดจากการขนส่งสินค้า ร้อยละ 74.6 การบริการด้านการขนส่งมีสัดส่วนยอดขายร้อยละ 3.0 ของสาขาการบริการทั้งหมด บทบาทต่อการขยายตัวของยอดขาย ร้อยละ 3.9 ขณะที่บทบาทที่มีต่อการขยายตัวของกำไรสูงเป็นลำดับสามของสาขาการบริการ คือ ร้อยละ 16.2 อย่างไรก็ตาม การบริการขนส่งทางน้ำเป็นสาขาบริการที่มีความสำคัญมากในระบบเศรษฐกิจ

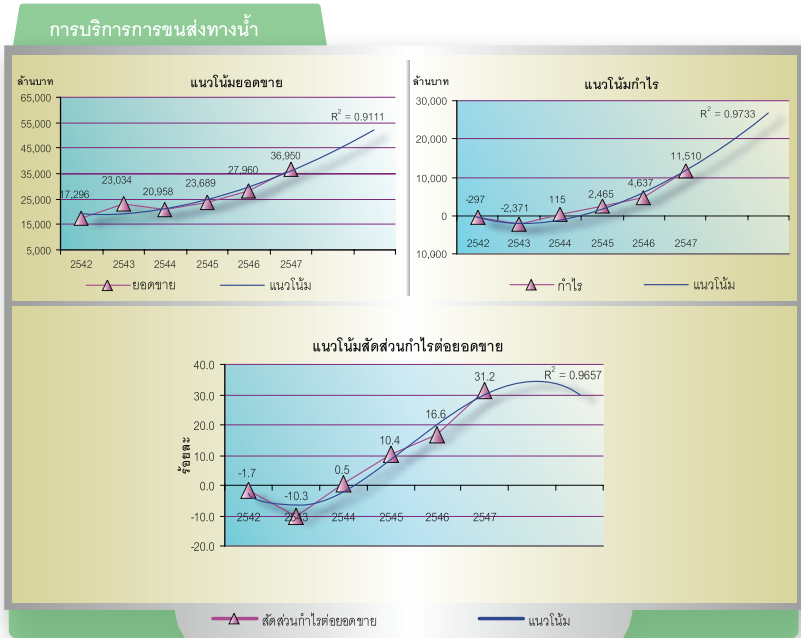
การขนส่งทางน้ำมีความสำคัญทั้งการขนส่งสินค้า และการเดินทางของประชาชน ดังนั้นแนวทางในการช่วยเหลือผู้ประกอบการขนส่งไม่ว่าจะเป็นการอนุญาตให้เพิ่มค่าโดยสาร จำเป็นต้องคำนึงถึงภาวะที่จะเกิดขึ้นกับสังคมด้วยเช่นกัน เพราะผู้ประกอบการขนส่งอาจจะผลักภาระต้นทุนทั้งหมดให้ผู้บริโภคเป็นผู้รับผิดชอบ (ตารางที่ 12.9 และ ภาพที่ 12.9)

**ตารางที่ 12.9 ยอดขาย กำไร และสัดส่วนของกำไรต่อยอดขายของ SMEs ในสาขาการบริการการขนส่งทางน้ำ**

การขนส่งทางน้ำ	2542	2543	2544	2545	2546	2547
ยอดขาย (ล้านบาท)	17,296	23,034	20,958	23,689	27,960	36,950
กำไร (ล้านบาท)	-297	-2,371	115	2,465	4,637	11,510
อัตราการขยายตัวของยอดขาย (ร้อยละ)	753,874.0	33.0	-9.0	13.0	18.0	32.0
อัตราการขยายตัวของกำไร (ร้อยละ)	-353,187.0	-679.0	105.0	2032.0	88.0	148.0
สัดส่วนกำไรต่อยอดขาย (ร้อยละ)	-1.7	-10.3	0.5	10.4	16.6	31.2

ที่มา : Business Online Public Company Limited (BOL)  
 ประมวลโดย : สำนักงานส่งเสริมวิสาหกิจขนาดกลางและขนาดย่อม

**ภาพที่ 12.9 แนวโน้มยอดขาย กำไร และสัดส่วนของกำไรต่อยอดขายของ SMEs สาขาการบริการขนส่งทางน้ำ**



ที่มา : Business Online Public Company Limited (BOL)  
ประมวลโดย : สำนักงานส่งเสริมวิสาหกิจขนาดกลางและขนาดย่อม

### 3) บริการเสริมสถาบันการเงิน

สาขาบริการเสริมสถาบันการเงินมีบทบาทในด้านของกำไรที่โดดเด่นที่สุดต่อการขยายตัวของสาขาการบริการ เนื่องจากมีกำไรสูงถึง 29,254 ล้านบาท ทำให้สัดส่วนของกำไรอยู่ในระดับร้อยละ 19.7 ของสาขาการบริการทั้งหมด และเป็นสัดส่วนที่สูงที่สุดของสาขาการบริการ และหากพิจารณาในด้านของยอดขายแล้ว พบว่า ทั้งมูลค่าของยอดขาย และสัดส่วนยอดขายอยู่ในลำดับที่สามของสาขาการบริการทั้งหมด รองจากการบริการธุรกิจด้านอื่นๆ และการบริการด้านอสังหาริมทรัพย์

ด้านยอดขายของสาขาบริการเสริมสถาบันการเงินในปี 2543 - 2544 ปรับตัวลดลงจากปี 2542 ซึ่งหดตัวถึงร้อยละ 28.0 และปรับตัวเพิ่มสูงขึ้นเล็กน้อยในปี 2544 และเพิ่มขึ้นอย่างต่อเนื่องจนถึงปี 2547 หากพิจารณาด้านผลกำไร ผู้ประกอบการประสบภาวะขาดทุนอย่างมากในปี 2542 เรื่อยมาจนกระทั่งปี 2544 ซึ่งเป็นปีที่ประสบภาวะขาดทุนสูงสุด ต่อมาในปี 2545 ถึงมีผลขาดทุนลดลง และมีผลประกอบการเป็นบวกในปี 2546 และเพิ่มมากขึ้น ตามลำดับ และหากพิจารณาแนวโน้มของกำไรจะพบว่ามีแนวโน้มที่เพิ่มขึ้นอย่างต่อเนื่อง และทำให้ผลต่อสัดส่วนของกำไรต่อยอดขายเพิ่มมากขึ้น

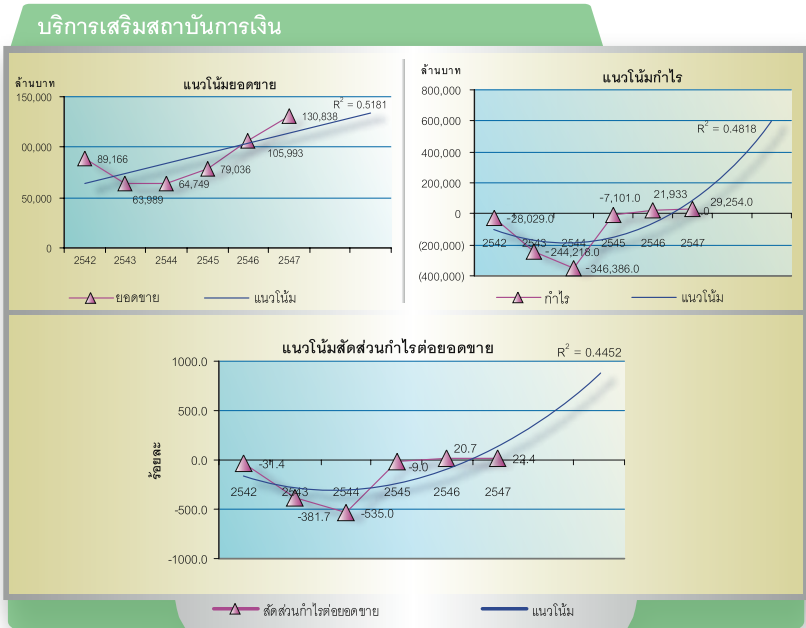
**ตารางที่ 12.10 ยอดขาย กำไร และสัดส่วนของกำไรต่อยอดขายของ SMEs ในสาขาการบริการเสริมสถาบันการเงิน**

บริการเสริมสถาบันการเงิน	2542	2543	2544	2545	2546	2547
ยอดขาย (ล้านบาท)	89,166	63,989	64,749	79,036	105,993	130,838
กำไร (ล้านบาท)	-28,029	-244,218	-346,386	-7,101	21,933	29,254
อัตราการขยายตัวของยอดขาย (ร้อยละ)	404.0	-28.0	1.2	22.0	34.0	23.0
อัตราการขยายตัวของกำไร (ร้อยละ)	-5.0	-771.0	-42.0	98.0	409.0	33.0
สัดส่วนกำไรต่อยอดขาย (ร้อยละ)	-31.4	-381.7	-535.0	-9.0	20.7	22.4

ที่มา : Business Online Public Company Limited (BOL)

ประมวลโดย : สำนักงานส่งเสริมวิสาหกิจขนาดกลางและขนาดย่อม

**ภาพที่ 12.10 แนวโน้มยอดขาย กำไร และสัดส่วนของกำไรต่อยอดขายของ SMEs สาขาการบริการเสริมสถาบันการเงิน**



ที่มา : Business Online Public Company Limited (BOL)  
 ประมวลโดย : สำนักงานส่งเสริมวิสาหกิจขนาดกลางและขนาดย่อม

#### 4) บริการที่เกี่ยวข้องกับการขนส่งและการท่องเที่ยว

สาขาบริการที่เกี่ยวข้องกับการขนส่งและการท่องเที่ยวมีบทบาทเด่นในด้านการขยายตัวของบริการที่สูงถึงร้อยละ 17.0 นับเป็นลำดับที่สองของสาขาบริการ รองจากการบริการด้านขนส่งอื่นๆ ในด้านบทบาทการขยายตัวของกำไรอยู่ในลำดับที่สี่ของสาขาบริการ ซึ่งอยู่ในระดับร้อยละ 11.2 โดยการบริการขนส่งอื่นๆ จะมีสัดส่วนยอดขายและกำไรสูงที่สุดในสาขาการบริการที่เกี่ยวข้องกับการขนส่งและการท่องเที่ยว ในด้านของยอดขายในอดีตตั้งแต่ 2542 - 2547 มีผลประกอบการที่ดีมาโดยตลอด มีการขยายตัวของยอดขายอย่างต่อเนื่อง โดยเฉพาะในปี 2546 มีอัตราการขยายตัวสูงที่สุดถึงร้อยละ 40.5 และหดตัวลงเล็กน้อยในปี 2547 อย่างไรก็ตาม ผู้ประกอบการ SMEs ในสาขานี้ประสบภาวะขาดทุนในปี 2542 - 2543 และเริ่มดีขึ้นในปี 2544 เป็นต้นไป สำหรับ



แนวโน้มยอดขายในอนาคตมีแนวโน้มเพิ่มขึ้นอีกในระยะสองปีข้างหน้า เช่นเดียวกับทิศทางแนวโน้มของกำไรซึ่งมีแนวโน้มที่เพิ่มสูงขึ้นเช่นกัน ดังนั้นในด้านของแนวโน้มสัดส่วนกำไรต่อยอดขายจึงเป็นไปในทิศทางที่เพิ่มขึ้น (ตารางที่ 12.11 และภาพที่ 12.11)

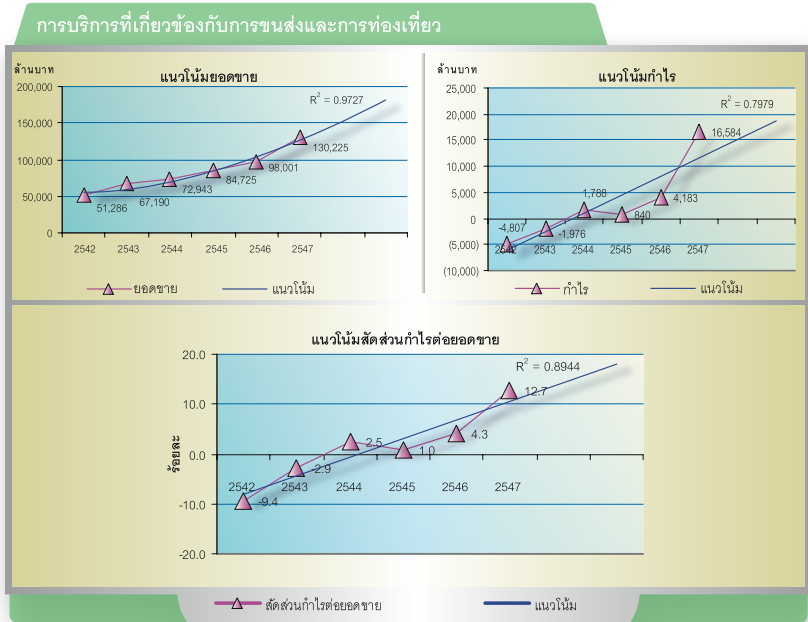
**ตารางที่ 12.11 ยอดขาย กำไร และสัดส่วนของกำไรต่อยอดขายของ SMEs ในสาขาการบริการที่เกี่ยวข้องกับการขนส่งและการท่องเที่ยว**

บริการที่เกี่ยวข้องกับการขนส่งและการท่องเที่ยว	2542	2543	2544	2545	2546	2547
ยอดขาย (ล้านบาท)	51,286	67,190	72,943	84,725	98,001	130,225
กำไร (ล้านบาท)	-4,807	-1,976	1,788	840	4,183	16,584
อัตราการขยายตัวของยอดขาย (ร้อยละ)	2,651.0	31.0	8.6	16.0	40.5	39.0
อัตราการขยายตัวของกำไร (ร้อยละ)	-199.0	-1976.0	190.0	1468.0	424.2	26.0
สัดส่วนกำไรต่อยอดขาย (ร้อยละ)	-9.4	-2.9	2.5	1.0	4.3	12.7

ที่มา : Business Online Public Company Limited (BOL)

ประมวลโดย : สำนักงานส่งเสริมวิสาหกิจขนาดกลางและขนาดย่อม

ภาพที่ 12.11 แนวโน้มยอดขาย กำไร และสัดส่วนของกำไรต่อยอดขายของ SMEs สาขาการบริการที่เกี่ยวข้องกับการขนส่งและการท่องเที่ยว



ที่มา : Business Online Public Company Limited (BOL)  
 ประมวลโดย : สำนักงานส่งเสริมวิสาหกิจขนาดกลางและขนาดย่อม

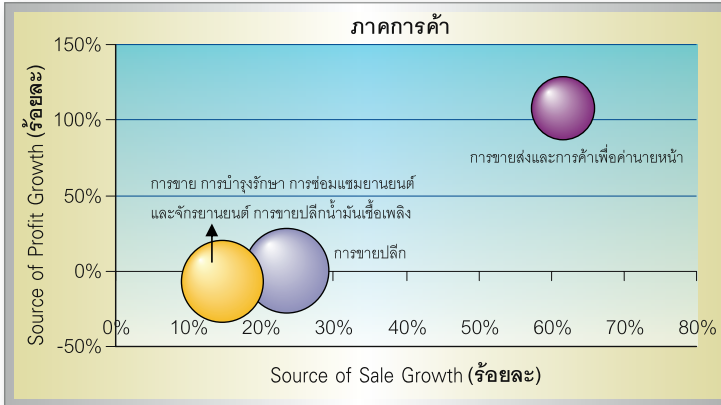
### 12.3 แนวโน้มภาวะเศรษฐกิจของ SMEs ในภาคการค้า

ตารางที่ 12.12 สัดส่วนกำไรต่อยอดขายของ SMEs ในภาคการค้า

สาขาการค้า (ISIC 2 หลัก)	ยอดขาย				กำไร				สัดส่วนกำไร/ยอดขาย
	มูลค่า (ลบ.)	สัดส่วนต่อยอดขายรวม	ขยายตัวจากปี 2546	Source of Growth	มูลค่า (ลบ.)	สัดส่วนต่อกำไรรวม	ขยายตัวจากปี 2546	Source of Growth	
50 การขาย การบำรุงรักษา การซ่อมแซมยานยนต์ และจักรยานยนต์ การขายปลีกน้ำมันเชื้อเพลิงรถยนต์	755,001	18.0%	19.0%	14.7%	9,973	23.2%	8.0%	-7.2%	1.3%
51 การขายส่งและการค้าเพื่อค้าขายหน้า	2,607,689	62.3%	23.0%	61.6%	21,280	49.4%	-56.0%	107.2%	0.8%
52 การขายปลีก	820,630	19.6%	28.0%	23.6%	11,801	27.4%	0.0%	0.0%	1.4%
<b>รวม</b>	<b>4,183,320</b>	<b>100.00%</b>	<b>70.0%</b>	<b>100.0%</b>	<b>43,054</b>	<b>100.0%</b>	<b>-48.00%</b>	<b>100.0%</b>	<b>3.6%</b>

ที่มา : Business Online Public Company Limited (BOL)  
 ประมวลโดย : สำนักงานส่งเสริมวิสาหกิจขนาดกลางและขนาดย่อม

**ภาพที่ 12.12 Position Plot ของ SMEs ในภาคการค้า**



ที่มา : Business Online Public Company Limited (BOL)

ประมวลโดย : สำนักงานส่งเสริมวิสาหกิจขนาดกลางและขนาดย่อม

หมายเหตุ : แกน X แสดงถึง สัดส่วนของอัตราการขยายตัวของยอดขาย แกน Y แสดงถึง

สัดส่วนของอัตราการขยายตัวของกำไร ขนาดของทรงกลม แสดงถึง สัดส่วนของกำไรต่อยอดขาย ซึ่งสะท้อนความสามารถในการสร้างมูลค่าเพิ่มของ SMEs

Source of Growth แสดงถึง สัดส่วนอัตราการขยายตัวของแต่ละสาขาการค้าต่ออัตราการขยายตัวของภาคการค้า โดยคำนวณจากอัตราการขยายตัวของสาขาค้าขึ้นคูณด้วยสัดส่วนต่อยอดขายของสาขาค้าขึ้น แล้วนำผลลัพธ์ของแต่ละสาขาค้ามาคำนวณสัดส่วนตัวทั้งหมด

## สาขาการค้าที่น่าสนใจ

### 1) การขายส่งและการค้าเพื่อค่านายหน้า

การขายส่งสินค้าและการค้าเพื่อค่านายหน้า เป็นสาขาการค้าที่มีบทบาทต่อการขยายตัวของยอดขายสูงที่สุด คือ ร้อยละ 61.6 ส่วนบทบาทต่อการขยายตัวของกำไรคิดเป็นร้อยละ 107.2 โดยความสามารถในการทำกำไร หรือสัดส่วนกำไรต่อยอดขายเท่ากับร้อยละ 0.8 โดยสาขาการขายส่งและการค้าเพื่อนายหน้า ประกอบด้วย การขายส่งสินค้าคงทน เช่น ยานพาหนะ ชิ้นส่วนและอุปกรณ์ประกอบ สินค้าเกี่ยวกับไฟฟ้า อุปกรณ์เครื่องมือในเชิงวิชาชีพและเชิงพาณิชย์และอุปกรณ์ประกอบ เครื่องจักร อุปกรณ์และอุปกรณ์ประกอบ เป็นต้น ส่วนการขายส่งสินค้าไม่คงทน ได้แก่ กระดาษและผลิตภัณฑ์ที่ทำจากกระดาษ น้ำมันปิโตรเลียมและผลิตภัณฑ์ที่ได้จากน้ำมันปิโตรเลียม ยาและสินค้าเบ็ดเตล็ดที่เกี่ยวข้องกับยา และเครื่องแต่งกาย เป็นต้น

โดยแนวโน้มของการขายส่งและการค้าเพื่อค่านายหน้าด้านยอดขายมีแนวโน้มเพิ่มขึ้นโดยตลอด ตั้งแต่ปี 2542 เป็นต้นมา แต่ในด้านแนวโน้มของกำไรมีการชะลอตัวลดลง โดยมีอัตราการขยายตัวของยอดขายและกำไร ปี 2547 อยู่ที่ร้อยละ 23.0 และ -56.0 ตามลำดับ ดังนั้นแนวโน้มสัดส่วนกำไรต่อยอดขายจึงชะลอตัวลดลงเช่นกัน (ตารางที่ 12.13 และ ภาพที่ 12.13)

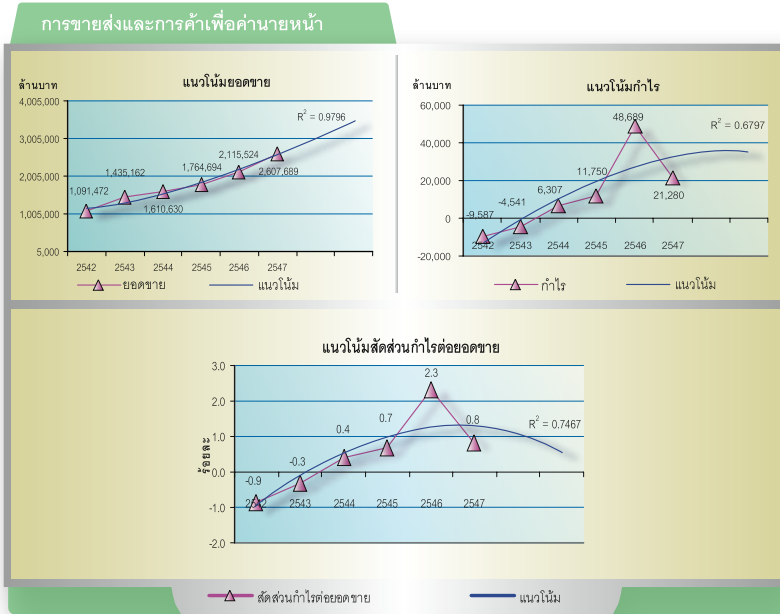
**ตารางที่ 12.13 ยอดขาย กำไร และสัดส่วนของกำไรต่อยอดขายของ SMEs ในสาขาการขายส่งและการค้าเพื่อค่านายหน้า**

การขายส่ง และการค้าเพื่อค่านายหน้า	2542	2543	2544	2545	2546	2547
ยอดขาย (ล้านบาท)	1,091,472	1,435,162	1,610,630	1,764,694	2,115,524	2,607,689
กำไร (ล้านบาท)	-9,587	-4,541	6,307	11,750	48,689	21,280
อัตราการขยายตัวของยอดขาย (ร้อยละ)	2,897.0	31.0	12.2	10.0	20.0	23.0
อัตราการขยายตัวของกำไร (ร้อยละ)	-111.0	53.0	239.0	86.0	314.0	-56.0
สัดส่วนกำไรต่อยอดขาย (ร้อยละ)	-0.9	-0.3	0.4	0.7	2.3	0.8

ที่มา : Business Online Public Company Limited (BOL)

ประมวลโดย : สำนักงานส่งเสริมวิสาหกิจขนาดกลางและขนาดย่อม

**ภาพที่ 12.13 แนวโน้มยอดขาย กำไร และสัดส่วนของกำไรต่อยอดขายของ SMEs สาขาการขายส่งและการค้าเพื่อค้าขายหน้า**



ที่มา : Business Online Public Company Limited (BOL)  
 ประมวลโดย : สำนักงานส่งเสริมวิสาหกิจขนาดกลางและขนาดย่อม

## 2) การขายปลีก

สาขาการขายปลีกมีบทบาทต่อการขยายตัวของยอดขายของภาคการค้า ร้อยละ 23.6 แต่สิ่งที่ภาคการขายปลีกมีความโดดเด่น ได้แก่ อัตราการขยายตัวของยอดขายที่ขยายตัวถึงร้อยละ 28.0 โดยในสาขาการขายปลีก ประกอบด้วย ตัวแทนขายวัสดุก่อสร้างและอุปกรณ์จัดสวน ร้านขายผลิตภัณฑ์ดูแลสุขภาพและดูแลส่วนบุคคล ร้านขายอาหารและเครื่องดื่ม ร้านขายอุปกรณ์อิเล็กทรอนิกส์และเครื่องใช้ ร้านขายเครื่องแต่งกาย และส่วนประกอบของเครื่องแต่งกาย และร้านขายเฟอร์นิเจอร์และอุปกรณ์ตกแต่งบ้าน

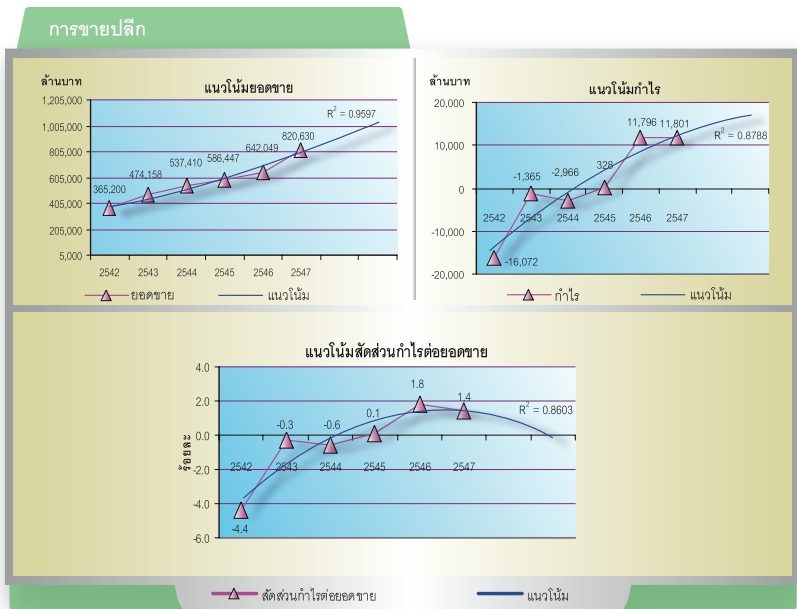
**ตารางที่ 12.14 ยอดขาย กำไร และสัดส่วนของกำไรต่อยอดขายของ SMEs ในสาขาการขายปลีก**

การขายปลีก	2542	2543	2544	2545	2546	2547
ยอดขาย (ล้านบาท)	365,200	474,158	537,410	586,447	642,049	820,630
กำไร (ล้านบาท)	-16,072	-1,365	-2,966	328	11,796	11,801
อัตรากำไรสุทธิของยอดขาย (ร้อยละ)	1,998.0	30.0	13.3	9.0	9.0	28.0
อัตรากำไรสุทธิของกำไร (ร้อยละ)	-452.0	92.0	-117.0	111.0	3489.0	0.0
สัดส่วนกำไรต่อยอดขาย (ร้อยละ)	-4.4	-0.3	-0.6	0.1	1.8	1.4

ที่มา : Business Online Public Company Limited (BOL)

ประมวลโดย : สำนักงานส่งเสริมวิสาหกิจขนาดกลางและขนาดย่อม

**ภาพที่ 12.14 แนวโน้มยอดขาย กำไร และสัดส่วนของกำไรต่อยอดขายของ SMEs สาขาการขายปลีก**



ที่มา : Business Online Public Company Limited (BOL)

ประมวลโดย : สำนักงานส่งเสริมวิสาหกิจขนาดกลางและขนาดย่อม

### 3) การขาย การบำรุงรักษา การซ่อมแซมยานยนต์ และ จักรยานยนต์ การขายปลีกน้ำมันเชื้อเพลิงรถยนต์

เนื่องจากสาขาการขาย การบำรุงรักษา การซ่อมแซมยานยนต์ และจักรยานยนต์ การขายปลีกน้ำมันเชื้อเพลิงรถยนต์นี้ มีลักษณะของการบริการการซ่อมแซม และขายชิ้นส่วน และอะไหล่เพื่อการซ่อมแซม สาขานี้จึงถูกจัดอยู่ในภาคการค้า รวมทั้งสถานประกอบการขายปลีกน้ำมันด้วย โดยสัดส่วนกำไรของสาขานี้คิดเป็นร้อยละ 23.2 ของกำไรทั้งหมด โดยแนวโน้มด้านยอดขายและกำไรมีทิศทางเดียวกับสาขาการขายปลีกและการขายส่ง คือ มีการขยายตัวอย่างต่อเนื่องมาโดยตลอด อย่างไรก็ตาม ทิศทางของสัดส่วนกำไรต่อยอดขายของสาขานี้ แตกต่างไปจากสาขาการขายปลีกและขายส่ง กล่าวคือ แนวโน้มการทำกำไรของสาขาการขายมีแนวโน้มเพิ่มขึ้นก็จริง แต่เป็นการเพิ่มในอัตราที่ลดลง และมีแนวโน้มที่จะขึ้นถึงจุดสูงสุดก่อนที่จะลดลง ในช่วงปี 2547 - 2548 (ตารางที่ 12.15 และ ภาพที่ 12.15)

**ตารางที่ 12.15 ยอดขาย กำไร และสัดส่วนของกำไรต่อยอดขายของ SMEs ในสาขาการขาย การบำรุงรักษา การซ่อมแซมยานยนต์ และจักรยานยนต์ การขายปลีกน้ำมันเชื้อเพลิงรถยนต์**

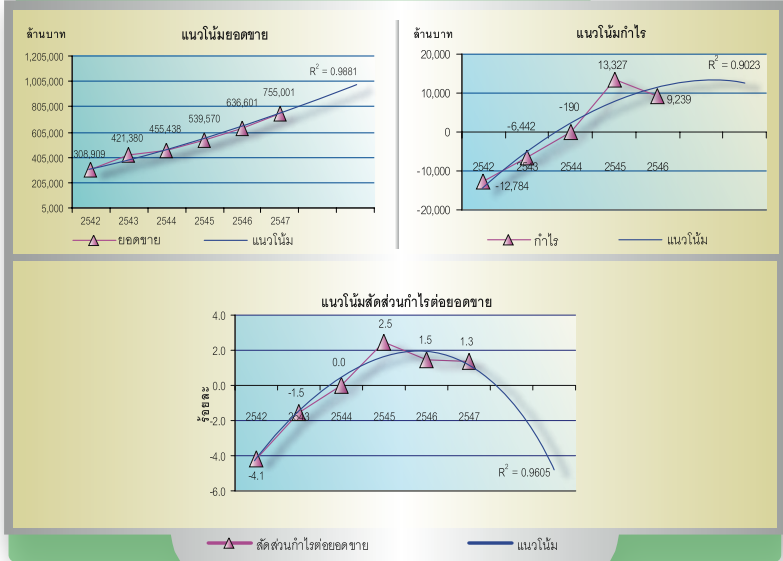
การขาย การบำรุงรักษา การซ่อมแซมยานยนต์	2542	2543	2544	2545	2546	2547
ยอดขาย (ล้านบาท)	308,909	421,380	455,438	539,570	636,601	755,001
กำไร (ล้านบาท)	-12,784	-6,442	-190	13,327	9,239	9,973
อัตราการขยายตัวของยอดขาย (ร้อยละ)	2,017.0	36.0	8.1	18.0	18.0	19.0
อัตราการขยายตัวของกำไร (ร้อยละ)	-1,819.0	50.0	97.0	7079.0	-31.0	8.0
สัดส่วนกำไรต่อยอดขาย (ร้อยละ)	-4.1	-1.5	0.0	2.5	1.5	1.3

ที่มา : Business Online Public Company Limited (BOL)

ประมวลโดย : สำนักงานส่งเสริมวิสาหกิจขนาดกลางและขนาดย่อม

**ภาพที่ 12.15 แนวโน้มยอดขาย กำไร และสัดส่วนของกำไรต่อยอดขายของ SMEs สาขาการขายการบำรุงรักษา การซ่อมแซมยานยนต์ และ จักรยานยนต์ การขายปลีกน้ำมันเชื้อเพลิงรถยนต์**

การขาย การบำรุงรักษา การซ่อมแซมยานยนต์ และจักรยานยนต์  
การขายปลีกน้ำมันเชื้อเพลิงรถยนต์



ที่มา : Business Online Public Company Limited (BOL)  
ประมวลโดย : สำนักงานส่งเสริมวิสาหกิจขนาดกลางและขนาดย่อม