

A grayscale photograph of a person from behind, reading a newspaper. The person's hair is short and light-colored. The newspaper is held open, and the text is mostly illegible due to the grayscale and focus. Overlaid on the newspaper is a title in Thai text. The background is a soft, out-of-focus light gray.

**การจ้างงานในวิสาหกิจ  
ขนาดกลางและขนาดย่อม ปี 2548**

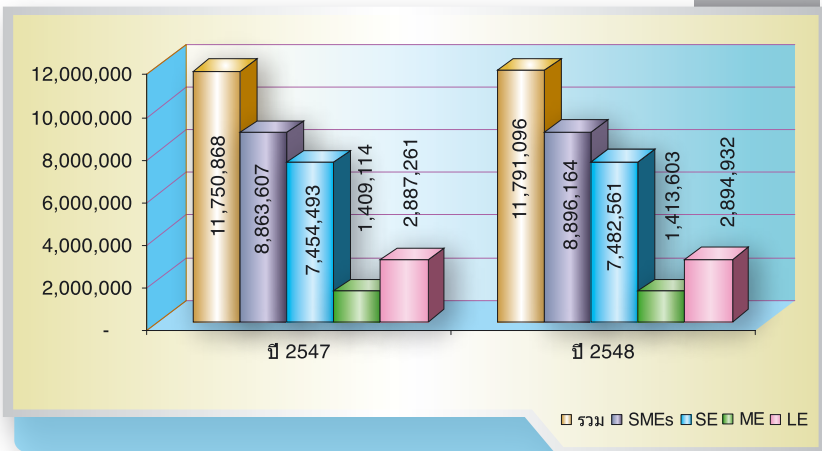
## บทที่ 3

### การจ้างงานในวิสาหกิจขนาดกลางและขนาดย่อม ปี 2548

#### 3.1 ภาพรวมของการจ้างงานในวิสาหกิจขนาดกลางและขนาดย่อม

ในปี 2548 วิสาหกิจรวมทั้งหมดของประเทศมีจำนวนการจ้างงานทั้งสิ้น 11,791,096 คน เป็นการจ้างงานในวิสาหกิจขนาดกลางและขนาดย่อม จำนวน 8,896,164 คน หรือร้อยละ 75.4 ของจำนวนการจ้างงานรวมทั้งประเทศ และเป็น การจ้างงานในวิสาหกิจขนาดใหญ่จำนวน 2,894,932 คน โดยเมื่อพิจารณาเปรียบเทียบกับปี 2547 พบว่าวิสาหกิจขนาดกลางและขนาดย่อมมีการจ้างงานเพิ่มขึ้น 32,557 คน หรือเพิ่มขึ้นในอัตราร้อยละ 0.4 ขณะที่วิสาหกิจขนาดใหญ่มีจำนวนการจ้างงานเพิ่มขึ้น 7,671 คน หรือเพิ่มขึ้นในอัตราร้อยละ 0.3 (ภาพที่ 3.1)

ภาพที่ 3.1 จำนวนการจ้างงานของวิสาหกิจขนาดกลางและขนาดย่อม ปี 2547-2548



ที่มา : สำนักงานส่งเสริมวิสาหกิจขนาดกลางและขนาดย่อม

### 3.2 การจ้างงานของวิสาหกิจขนาดกลางและขนาดย่อม จำแนกตามลักษณะธุรกิจ

ในปี 2548 วิสาหกิจขนาดกลางและขนาดย่อมในภาคการผลิตมีการจ้างงานในสัดส่วนสูงที่สุด โดยมีการจ้างงานรวม 3,420,120 คน หรือ ร้อยละ 38.4 ของการจ้างงานในวิสาหกิจขนาดกลางและขนาดย่อมทั้งหมด ตามมาด้วยภาคบริการ มีการจ้างงานจำนวน 2,378,657 คน คิดเป็นร้อยละ 26.7 ภาคการค้าปลีกมีการจ้างงานจำนวน 1,365,054 คน หรือคิดเป็น ร้อยละ 15.3 และภาคการค้าส่งมีการจ้างงานรวม 846,162 คน หรือคิดเป็นร้อยละ 9.5 ของการจ้างงานในวิสาหกิจขนาดกลางและขนาดย่อมทั้งหมด สำหรับการจ้างงานเฉลี่ยต่อวิสาหกิจในปี 2548 จำแนกตามลักษณะธุรกิจ พบว่าวิสาหกิจขนาดใหญ่มีการจ้างงานเฉลี่ย 651 คน ในส่วนของวิสาหกิจขนาดกลาง มีการจ้างงานเฉลี่ย 142 คน โดยภาคการผลิตมีการจ้างงานเฉลี่ย 216 คน ภาคบริการ 109 คน ภาคการค้าส่ง 76 คน และภาคการค้าปลีก 54 คน ขณะที่วิสาหกิจขนาดย่อม มีการจ้างงานเฉลี่ย 3 คน โดยภาคการผลิต ค้าส่ง และบริการมีการจ้างงานเฉลี่ย 4 คน ส่วนภาคการค้าปลีกมีการจ้างงานเฉลี่ย 2 คน (ตารางที่ 3.1)

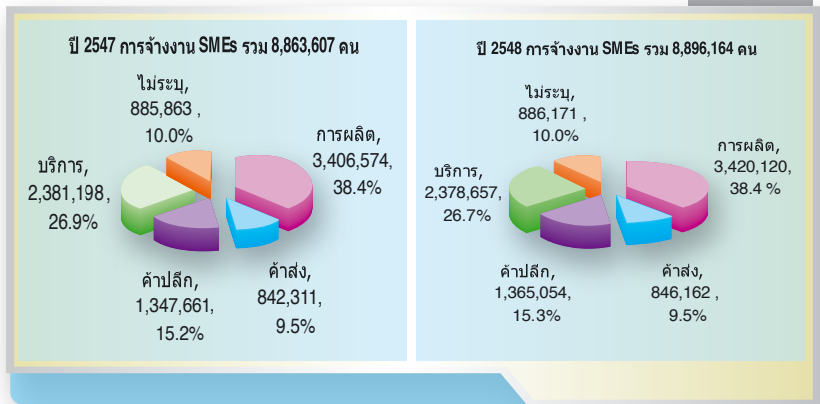
**ตารางที่ 3.1 จำนวนการจ้างงานเฉลี่ยต่อวิสาหกิจของวิสาหกิจขนาดกลางและขนาดย่อม จำแนกตามลักษณะธุรกิจ ปี 2548**

ลักษณะธุรกิจ	การจ้างงานเฉลี่ยรวม (คน)	การจ้างงานเฉลี่ย ของ SMEs (คน)	การจ้างงานเฉลี่ย ของวิสาหกิจขนาดใหญ่ (คน)	การจ้างงานเฉลี่ย ของวิสาหกิจขนาดกลาง (คน)	การจ้างงานเฉลี่ย ของวิสาหกิจขนาดย่อม (คน)
ภาคการผลิต	8	5	952	216	4
ภาคการค้าส่ง	5	4	294	76	4
ภาคการค้าปลีก	3	2	400	54	2
ภาคการบริการ	5	4	500	109	4
ไม่ระบุ	4	4	903	86	4
<b>เฉลี่ย</b>	<b>5</b>	<b>4</b>	<b>651</b>	<b>142</b>	<b>3</b>

ที่มา : สำนักงานส่งเสริมวิสาหกิจขนาดกลางและขนาดย่อม

เมื่อเปรียบเทียบจำนวนการจ้างงานของวิสาหกิจขนาดกลางและขนาดย่อมกับปี 2547 จำแนกตามลักษณะธุรกิจ พบว่าภาคการค้าปลีกมีจำนวนการจ้างงานเพิ่มขึ้นสูงสุด 17,393 คน หรือเพิ่มขึ้นร้อยละ 1.3 ตามมาด้วยภาคการผลิตเพิ่มขึ้น 13,546 คน หรือเพิ่มขึ้นร้อยละ 0.4 และภาคการค้าส่งเพิ่มขึ้น 3,851 คน หรือเพิ่มขึ้นร้อยละ 0.5 ขณะที่ภาคบริการมีจำนวนการจ้างงานลดลง 2,541 คน หรือลดลงร้อยละ 0.1 แต่เมื่อเทียบสัดส่วนของแต่ละกลุ่มกับในปี 2547 แล้ว พบว่า มีสัดส่วนที่ใกล้เคียงกัน (ภาพที่ 3.2)

**ภาพที่ 3.2 การจ้างงานของวิสาหกิจขนาดกลางและขนาดย่อม  
จำแนกตามลักษณะธุรกิจ ปี 2547-2548**

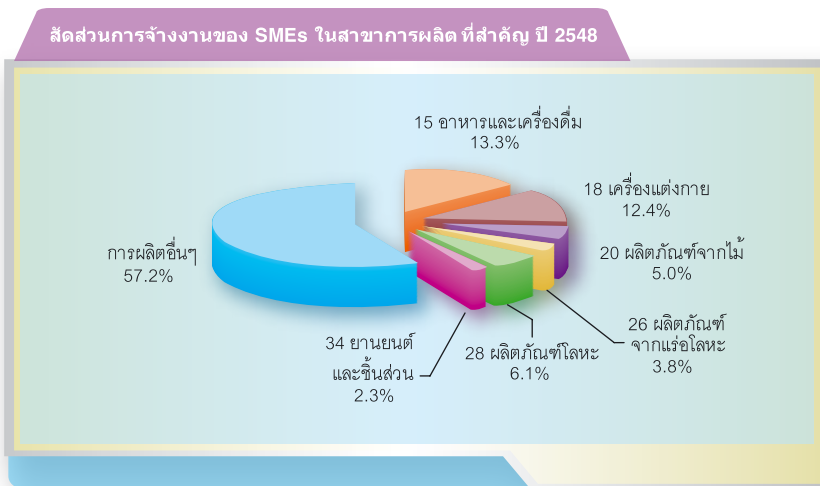


ที่มา : สำนักงานส่งเสริมวิสาหกิจขนาดกลางและขนาดย่อม

### 3.2.1 การจ้างงานของวิสาหกิจขนาดกลางและขนาดย่อมภาคการผลิต ปี 2548

จำนวนการจ้างงานรวมของภาคการผลิตในปี 2548 คือ 5,152,658 คน เป็นการจ้างงานของวิสาหกิจขนาดกลางและขนาดย่อม 3,420,120 คน หรือร้อยละ 66.4 ของการจ้างงานในภาคการผลิตทั้งหมด โดยเมื่อพิจารณาภาพรวมในการจ้างงานตามประเภทการผลิตตามกลุ่ม ISIC 2 หลักเฉพาะในกลุ่มวิสาหกิจขนาดกลางและขนาดย่อม ตามภาพที่ 3.3 จะเห็นว่าเป็นการจ้างงานอยู่ในกลุ่ม ISIC 15 การผลิตอาหารและเครื่องดื่ม สูงสุด ร้อยละ 13.3 รองลงมา คือ กลุ่ม ISIC 18 การผลิตเครื่องแต่งกายต่างๆ และ ISIC 28 การผลิตผลิตภัณฑ์โลหะ โลหะประดิษฐ์ต่างๆ ร้อยละ 6.1

**ภาพที่ 3.3 สัดส่วนการจ้างงานของ SMEs ในภาคการผลิต ตาม ISIC 2 หลัก ปี 2548**



ที่มา : สำนักงานส่งเสริมวิสาหกิจขนาดกลางและขนาดย่อม

**ตารางที่ 3.2 การจ้างงานในสาขาการผลิตที่สำคัญ (ตาม ISIC 2 หลัก) ปี 2548**

ISIC 2 หลัก	ขนาดใหญ่ (คน)	ขนาดกลาง (คน)	ขนาดย่อม (คน)	SMEs (คน)	รวม (คน)
15 การผลิตผลิตภัณฑ์อาหารและเครื่องดื่ม	342,583	115,678	340,539	456,217	798,800
18 การผลิตเครื่องแต่งกาย	74,910	102,318	320,403	422,721	497,631
20 การผลิตไม้และผลิตภัณฑ์จากไม้	11,030	26,357	144,897	171,254	182,284
26 การผลิตผลิตภัณฑ์จากแร่โลหะ เซรามิก คอนกรีต	66,545	32,185	96,565	128,750	195,295
28 การผลิตผลิตภัณฑ์ที่ทำจากโลหะประดิษฐ์	54,847	40,271	167,218	207,489	262,336
34 การผลิตยานยนต์ รถพ่วงและรถกึ่งพ่วง และส่วนประกอบ	137,355	36,921	40,806	77,727	215,082
การผลิตอื่นๆ	1,045,268	528,514	1,427,448	1,955,962	3,001,230
<b>การจ้างงานรวมในภาคการผลิต</b>	<b>1,732,538</b>	<b>882,244</b>	<b>2,537,876</b>	<b>3,420,120</b>	<b>5,152,658</b>

ที่มา : สำนักงานส่งเสริมวิสาหกิจขนาดกลางและขนาดย่อม

จากตารางที่ 3.3 แสดงการจ้างงานในแต่ละประเภทการผลิตย่อยตาม ISIC 5 หลัก พบว่าการผลิตในอุตสาหกรรมเครื่องแต่งกายมีการจ้างงานสูงสุด คือ 305,398 คน ในจำนวนนี้เป็นการจ้างงานในวิสาหกิจขนาดกลางและขนาดย่อม 233,444 คน หรือ ร้อยละ 76.4 ของการจ้างงานในอุตสาหกรรมนี้ และคิดเป็นร้อยละ 6.8 ของการจ้างงานของวิสาหกิจขนาดกลางและขนาดย่อมในภาคการผลิตทั้งหมด โดยสาขาอุตสาหกรรมการผลิตผลิตภัณฑ์จากัญพืช การจัดเตรียมและการปั่นเส้นใยสิ่งทอ รวมทั้งการทอสิ่งทอ และการผลิตผลิตภัณฑ์อื่นๆ จากไม้ ไม้ก๊อก ฟาง และวัสดุถักสาน (ยกเว้นเครื่องเรือน) เป็นภาคที่มีสัดส่วนการจ้างงานทั้งหมดเป็นวิสาหกิจขนาดกลางและขนาดย่อม

## ตารางที่ 3.3 การจ้างงานจำแนกตามประเภทวิสาหกิจ ภาคการผลิตตาม ISIC 5 หลัก ปี 2548

ประเภทอุตสาหกรรม ISIC 5 หลัก	การจ้างงาน รวม (คน)	วิสาหกิจ ขนาดใหญ่ (คน)	SMEs (คน)	สัดส่วน SMEs ต่อประเภท อุตสาหกรรม (ร้อยละ)	สัดส่วน ต่อ SMEs รวมในภาคการผลิต (ร้อยละ)
1.การผลิตเครื่องแต่งกาย	305,398	71,954	233,444	76.4	6.8
2 การผลิตเครื่องรับสัญญาณโทรทัศน์ และวิทยุ เครื่องบันทึกเสียงหรือภาพ	278,416	217,686	60,730	21.8	1.8
3.การผลิตเครื่องแต่งกาย ยกเว้น เครื่องแต่งกายที่ทำจากขนสัตว์	177,528	1,157	176,371	99.3	5.2
4.การผลิตชิ้นส่วนและอุปกรณ์ ประกอบสำหรับยานยนต์และ เครื่องยนต์	173,430	110,080	63,350	36.5	1.9
5.การก่อสร้างอาคารทั่วไป	171,262	13,320	157,942	92.2	4.6
6.การผลิตผลิตภัณฑ์จากพลาสติก อื่นๆ	162,413	50,701	111,712	68.8	3.3
7.การผลิตผลิตภัณฑ์จากผ้าฝ้าย	125,681		125,681	100.0	3.7
8.การผลิตเครื่องเรือน	122,483	18,619	103,864	84.8	3.0
9.การเก็บถนอม และปรุงแต่ง(แปรรูป) อาหารจำพวกปลา กุ้ง หอย อาหารทะเลอื่นๆ	117,895	79,033	38,862	33.0	1.1
10.การผลิตผลิตภัณฑ์อื่นๆ ซึ่งไม่ได้จัด ประเภทไว้ในที่อื่น	109,902	16,668	93,234	84.8	2.7
11.การจัดเตรียมและการปั่น เส้นใย สิ่งทอ รวมทั้งการทอสิ่งทอ	95,542	-	95,542	100.0	2.8
12.การทอ	89,251	44,209	45,042	50.5	1.3
13.การผลิตผลิตภัณฑ์อื่นๆจากไม้ ไม้ก๊อก ฟาง และวัสดุอัดก๊าส ยกเว้น เครื่องเรือน	87,549		87,549	100.0	2.6
14.งานวิศวกรรมโยธาหรือการ ก่อสร้างขนาดใหญ่	77,471	47,278	30,193	39.0	0.9
15.การผลิตรองเท้าที่ทำจากหนัง	76,388	34,708	41,680	54.6	1.2
16.การผลิตผลิตภัณฑ์ยางอื่นๆ	75,209	34,038	41,171	54.7	1.2
17.การผลิตอาหารสัตว์สำเร็จรูป	69,139	59,736	9,403	13.6	0.3
18.การผลิตผลิตภัณฑ์โลหะ ซึ่งมีได้ จัดประเภทไว้ในที่อื่น	62,474	20,908	41,566	66.5	1.2
19.การก่อสร้างอาคารและงาน วิศวกรรมโยธา	61,418	205	61,213	99.7	1.8
20.การบริการตกแต่ง เคลือบโลหะ และบริการที่เกี่ยวข้องกัน	59,957	3,978	55,979	93.4	1.6
รวม 20 อันดับ	2,498,806	824,278	1,674,528	67.0	49.0
อื่นๆ	2,653,852	908,260	1,745,592	65.8	51.0
รวม	5,152,658	1,732,538	3,420,120	66.4	100.0

ที่มา : สำนักงานส่งเสริมวิสาหกิจขนาดกลางและขนาดย่อม

### 3.2.2 การจ้างงานของวิสาหกิจขนาดกลางและขนาดย่อมภาคการบริการตาม ISIC 5 หลัก ปี 2548

ภาคบริการมีการจ้างงานรวม 2,899,792 คน เป็นการจ้างงานในวิสาหกิจขนาดกลางและขนาดย่อม จำนวน 2,378,657 คน หรือร้อยละ 82.0 ของการจ้างงานในภาคบริการทั้งหมด โดยธุรกิจภัตตาคาร ร้านอาหารและบาร์เป็นสาขาที่มีการจ้างงานสูงที่สุด จำนวน 346,617 คน เป็นการจ้างงานของวิสาหกิจขนาดกลางและขนาดย่อม 346,414 คน หรือร้อยละ 99.9 โดยสาขาบริการแต่งผมและเสริมความงามเป็นภาคการบริการที่มีสัดส่วนการจ้างงานทั้งหมดเป็นวิสาหกิจขนาดกลางและขนาดย่อม (ตารางที่ 3.4 )

**ตารางที่ 3.4 การจ้างงานจำแนกตามประเภทวิสาหกิจ ภาคการบริการ ตาม ISIC 5 หลัก ปี 2548**

ประเภทอุตสาหกรรม	การจ้างงานรวม (คน)	วิสาหกิจขนาดใหญ่(คน)	SMEs (คน)	สัดส่วน SMEs ต่อประเภทการบริการ (ร้อยละ)	สัดส่วน ต่อ SMEs รวมในภาคการบริการ (ร้อยละ)
1. ภัตตาคาร ร้านอาหารและบาร์	346,617	203	346,414	99.9	14.6
2. บริการด้านธุรกิจอื่นๆ	274,729	30,106	244,623	89.0	10.3
3. โรงแรม	163,533	70,445	93,088	56.9	3.9
4. กิจกรรมด้านการบริการอื่นๆ	154,333	24,314	130,019	84.2	5.5
5. การบำรุงรักษาและการซ่อมแซมยานยนต์	134,114	1,781	132,333	98.7	5.6
6. การกำจัดสิ่งปฏิกูลและขยะ การสุขาภิบาล	111,113	6,597	104,516	94.1	4.4
7. การขนส่งสินค้าทางถนน	100,934	6,971	93,963	93.1	4.0
8. บริการแต่งผมและเสริมความงาม	95,403		95,403	100.0	4.0
9. ธนาคารพาณิชย์	92,456	88,068	4,388	4.7	0.2
10. โรงพยาบาลทั่วไป	76,930	47,120	29,810	38.7	1.3
อื่นๆ	1,349,630	245,530	1,104,100	81.8	46.4
<b>รวม</b>	<b>2,899,792</b>	<b>521,135</b>	<b>2,378,657</b>	<b>82.0</b>	<b>100.0</b>

ที่มา : สำนักงานส่งเสริมวิสาหกิจขนาดกลางและขนาดย่อม



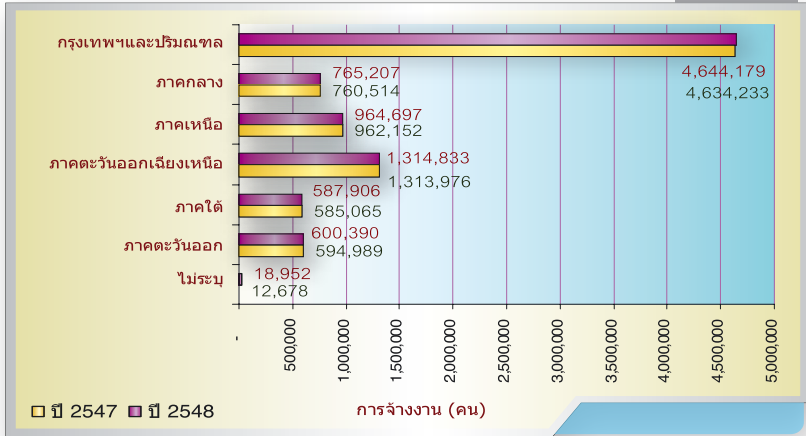
### 3.3 การจ้างงานของวิสาหกิจขนาดกลางและขนาดย่อม จำแนกตามภูมิภาค / กลุ่ม

#### 3.3.1 การจ้างงานของวิสาหกิจขนาดกลางและขนาดย่อมในแต่ละภูมิภาค

เมื่อพิจารณาถึงบทบาทของวิสาหกิจขนาดกลางและขนาดย่อมในด้านการจ้างงานในแต่ละภูมิภาคในปี 2548 พบว่าการจ้างงานเกินกว่าครึ่งหนึ่งอยู่ในกรุงเทพฯ และปริมณฑล คือมีการจ้างงานรวม 6,778,837 คนหรือร้อยละ 57.5 ของการจ้างงานรวมทั่วประเทศ ซึ่งเป็นการจ้างงานที่อยู่ในวิสาหกิจขนาดกลางและขนาดย่อมจำนวน 4,644,179 คน หรือคิดเป็นร้อยละ 68.5 ของการจ้างงานรวมในกรุงเทพฯ และปริมณฑล และคิดเป็นร้อยละ 52.2 ของการจ้างงานในวิสาหกิจขนาดกลางและขนาดย่อมทั่วประเทศด้วย ภูมิภาคที่มีการจ้างงานมากรองลงมาคือภาคตะวันออกเฉียงเหนือ ซึ่งร้อยละ 92.9 เป็นการจ้างงานในวิสาหกิจขนาดกลางและขนาดย่อม คือ 1,314,833 คน วิสาหกิจขนาดกลางและขนาดย่อมในภาคเหนือ ภาคกลางและภาคตะวันออกมีบทบาทในการจ้างงานในอันดับรองลงมา โดยการจ้างงานของวิสาหกิจขนาดกลางและขนาดย่อมในแต่ละภาคนี้คิดเป็นร้อยละ 10.8 8.6 และ 6.7 ของการจ้างงานรวมในวิสาหกิจขนาดกลางและขนาดย่อมทั้งหมด ตามลำดับ ในขณะที่ภาคใต้มีส่วนการจ้างงานน้อยสุดเพียงร้อยละ 6.6 อย่างไรก็ตาม จำนวนการจ้างงานในแต่ละภูมิภาคนี้ เพิ่มขึ้นจากปี 2547 เพียงเล็กน้อยเท่านั้น

**ภาพที่ 3.4 การจ้างงานของวิสาหกิจขนาดกลางและขนาดย่อม  
จำแนกตามภูมิภาค ปี 2547-2548**

หน่วย : คน



ที่มา : สำนักงานส่งเสริมวิสาหกิจขนาดกลางและขนาดย่อม

สำหรับการจ้างงานเฉลี่ยจำแนกตามภูมิภาค พบว่าในวิสาหกิจขนาดกลาง มีการจ้างงานเฉลี่ยจำนวน 142 คน โดยภาคตะวันออกมีการจ้างงานเฉลี่ยสูงสุด คือ 182 คน ตามมาด้วย กรุงเทพฯ และปริมณฑล 155 คน ภาคใต้ 118 คน ภาคกลาง 112 คน ภาคเหนือ 109 คน และภาคตะวันออกเฉียงเหนือ 98 คน ในส่วนของวิสาหกิจขนาดย่อม มีการจ้างงานเฉลี่ยรวม 3 คน โดยกรุงเทพฯ และปริมณฑล มีการจ้างงานเฉลี่ยสูงสุด 6 คน รองลงมาได้แก่ ภาคตะวันออก 5 คน ภาคกลาง และภาคใต้ 3 คน และภาคเหนือ และตะวันออกเฉียงเหนือ 2 คน (ตารางที่ 3.5)

ตารางที่ 3.5 การจ้างงาน สัดส่วน และการจ้างงานเฉลี่ย SMEs จำแนกตามภูมิภาค ปี 2548

ภูมิภาค	การจ้างงาน รวมในภูมิภาค (คน)	การจ้างงาน ในวิสาหกิจ ขนาดกลาง (คน)	การจ้างงาน ในวิสาหกิจ ขนาดย่อม (คน)	การจ้างงาน รวม SMEs (คน)	สัดส่วนการจ้าง งาน SMEs ใน แต่ละภูมิภาค ต่อการจ้างงาน SMEs รวม (ร้อยละ)	สัดส่วนการ จ้างงาน SMEs ต่อการจ้าง งานในภูมิภาค	จำนวน วิสาหกิจ ขนาดกลาง (ราย)	จำนวน วิสาหกิจ ขนาดย่อม (ราย)	การจ้างงาน เฉลี่ยของ วิสาหกิจ ขนาดกลาง (คน)	การจ้างงาน เฉลี่ยของ วิสาหกิจ ขนาดย่อม (คน)
1 กรุงเทพฯ และปริมณฑล	6,778,837	956,087	3,688,092	4,644,179	52.2	68.5	6,165	668,673	155	6
2 ภาคกลาง	977,659	108,510	656,697	765,207	8.6	78.3	967	243,647	112	3
3 ภาคเหนือ	1,094,455	72,264	892,433	964,697	10.8	88.1	661	386,924	109	2
4 ภาคตะวันออกเฉียงเหนือ	1,415,526	63,363	1,251,470	1,314,833	14.8	92.9	647	624,755	98	2
5 ภาคใต้	670,018	82,112	512,074	587,906	6.6	87.7	640	189,421	118	3
6 ภาคตะวันออก	828,902	134,085	466,305	600,390	6.7	72.4	744	99,440	182	5
7 ไม่ระบุ	25,699	3,462	15,490	18,952	0.2	73.7	103	16,493	34	1
<b>รวม</b>	<b>11,791,096</b>	<b>1,413,603</b>	<b>7,482,561</b>	<b>8,896,164</b>	<b>100.0</b>	<b>75.4</b>	<b>9,927</b>	<b>2,229,353</b>	<b>142</b>	<b>3</b>

ที่มา : สำนักงานส่งเสริมวิสาหกิจขนาดกลางและขนาดย่อม

### 3.3.2 การจ้างงานของวิสาหกิจขนาดกลางและขนาดย่อมในแต่ละภูมิภาค จำแนกตามลักษณะธุรกิจ

โครงสร้างของการจ้างงานในวิสาหกิจขนาดกลางและขนาดย่อมในแต่ละภูมิภาคมีลักษณะใกล้เคียงกัน โดยภาคการผลิตมีจำนวนการจ้างงานในสัดส่วนที่สูงสุด ตามมาด้วยภาคบริการ และภาคการค้า ยกเว้นภาคตะวันออกเฉียงเหนือ ซึ่งการจ้างงานในภาคการผลิตมีสัดส่วนสูงสุด ตามมาด้วยภาคการค้าปลีก และบริการ

ภูมิภาคที่มีสัดส่วนของการจ้างงานในวิสาหกิจขนาดกลางและขนาดย่อมในภาคการผลิตสูงที่สุด ได้แก่ กรุงเทพฯ และปริมณฑล คิดเป็นร้อยละ 41.4 ของการจ้างงานรวมในภาคการผลิต รองลงมาได้แก่ ภาคตะวันออก ร้อยละ 39.9 ส่วนภูมิภาคที่มีสัดส่วนการจ้างงานในภาคการผลิตน้อยที่สุด คือ ภาคใต้ ร้อยละ 30.1

สำหรับภาคการบริการ ภูมิภาคที่มีสัดส่วนการจ้างงานในวิสาหกิจขนาดกลางและขนาดย่อมสูงที่สุด คือ กรุงเทพฯและปริมณฑล ร้อยละ 29.7 ตามมาด้วยภาคตะวันออก ร้อยละ 28.5 และภาคใต้ ร้อยละ 25.2 ซึ่งทั้งสามภูมิภาคเป็นแหล่งท่องเที่ยวที่สำคัญของประเทศ ดังนั้นธุรกิจบริการด้านการท่องเที่ยว โรงแรม ภัตตาคาร และบริการต่อเนื่องอื่นๆ จึงเป็นแหล่งสร้างงานที่สำคัญของภูมิภาค ส่วนภูมิภาคที่มีสัดส่วนการจ้างงานภาคบริการน้อยที่สุด ได้แก่ ภาคตะวันออกเฉียงเหนือ ร้อยละ 19.5

ในภาคการค้าปลีก ภูมิภาคที่มีสัดส่วนการจ้างงานในวิสาหกิจขนาดกลางและขนาดย่อมสูงที่สุด คือ ภาคตะวันออกเฉียงเหนือ ร้อยละ 26.4 รองลงมาได้แก่ ภาคเหนือ ร้อยละ 22.5 ส่วนภูมิภาคที่มีสัดส่วนการจ้างงานในภาคค้าปลีกน้อยที่สุด ได้แก่ กรุงเทพฯ และปริมณฑล ร้อยละ 9.9

สำหรับภาคการค้าส่ง ภูมิภาคส่วนใหญ่มีสัดส่วนการจ้างงานของวิสาหกิจขนาดกลางและขนาดย่อม อยู่ระหว่างร้อยละ 6-10 มีเพียงกรุงเทพฯ และปริมณฑล ซึ่งมีสัดส่วนการจ้างงานในภาคการค้าส่งสูงสุด คือ ร้อยละ 11.5