



**สถานการณ์ด้านการลงทุน  
ของวิสาหกิจขนาดกลาง  
และขนาดย่อม ปี 2548**

## VI unki 6

### สถานการณ์ด้านการลงทุนของวิสาหกิจขนาดกลางและขนาดย่อม

#### 6.1 การให้การส่งเสริมการลงทุนวิสาหกิจขนาดกลางและขนาดย่อม

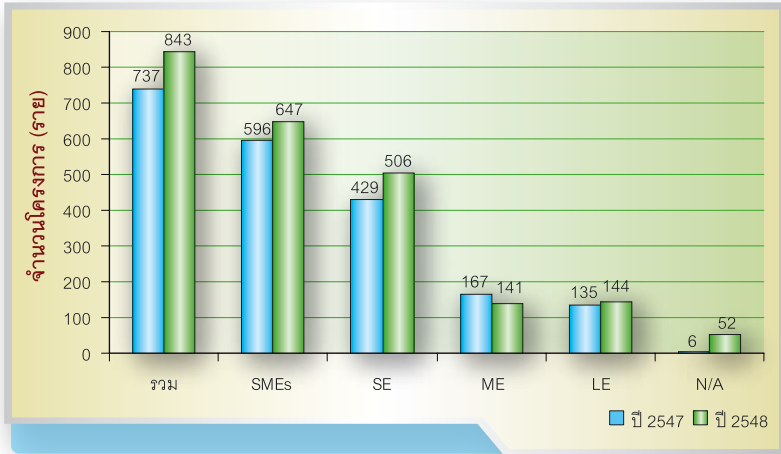
ในการให้การส่งเสริมการลงทุนโดยปกตินั้น ได้กำหนดขนาดการลงทุนขั้นต่ำไม่น้อยกว่า 1 ล้านบาท (ไม่รวมค่าที่ดินและเงินทุนหมุนเวียน) ซึ่งจากประกาศคณะกรรมการส่งเสริมการลงทุน ที่ 6/2546 เรื่อง นโยบายการส่งเสริม SMEs ของประเทศไทย ลงวันที่ 16 ตุลาคม 2546 สำนักงานคณะกรรมการส่งเสริมการลงทุนได้กำหนดนโยบายในการส่งเสริมสนับสนุน SMEs ไทย ตามยุทธศาสตร์การพัฒนา SMEs ของรัฐบาล โดยการเพิ่มสิทธิประโยชน์ทางภาษีและลดเงื่อนไขให้เอื้อแก่กิจการเกษตรแปรรูป และอุตสาหกรรมเชิงสร้างสรรค์ที่ก่อให้เกิดมูลค่าเพิ่มผลิตภัณฑ์ คือ การได้รับยกเว้นอากรขาเข้าสำหรับเครื่องจักรไม่ว่าตั้งอยู่ในเขตใด ได้รับยกเว้นภาษีเงินได้นิติบุคคลเป็นระยะเวลา 8 ปี ไม่ว่าตั้งอยู่ในเขตใด และไม่กำหนดสัดส่วนการยกเว้นภาษีเงินได้นิติบุคคล และกำหนดเงื่อนไข คือ เป็นโครงการที่มีเงินลงทุนไม่น้อยกว่า 500,000 บาท (ไม่รวมค่าที่ดินและเงินทุนหมุนเวียน) และจะให้การส่งเสริมทั้งในส่วนที่ดำเนินการอยู่เดิมและส่วนที่ลงทุนใหม่เพื่อเพิ่มกำลังการผลิต หรือปรับปรุงประสิทธิภาพการผลิต ซึ่งจากนโยบายดังกล่าว ได้ทำให้วิสาหกิจขนาดกลางและขนาดย่อมสามารถขอรับการส่งเสริมการลงทุนได้ง่ายยิ่งขึ้น

ในปี 2548 สำนักงานคณะกรรมการส่งเสริมการลงทุน ได้ให้การส่งเสริมการลงทุนทั้งสิ้น จำนวน 1,254 ราย รวมมูลค่าการลงทุน 5.7 แสนล้านบาท ในจำนวนนี้ได้มีรายงานการให้การส่งเสริมในโครงการที่มีขนาดการลงทุนไม่เกิน 200 ล้านบาท รวมทั้งสิ้น 843 โครงการ มูลค่าการลงทุนรวม 59,499.8 ล้านบาท เพิ่มขึ้นจากปี 2547 จำนวน 106 โครงการ หรือคิดเป็นการเพิ่มขึ้นร้อยละ 14.4 อย่างไรก็ตามเมื่อพิจารณาในแง่ของขนาดของกิจการตามนิยามของ SMEs ที่กำหนดให้ SMEs ในภาคการผลิตเป็นกิจการที่มีจำนวนคนงานไม่เกิน 200 คน หรือมีสินทรัพย์ถาวรสุทธิ (ไม่รวมที่ดิน) ไม่เกิน 200 ล้านบาท

พบว่าในกลุ่มโครงการที่มีขนาดการลงทุนไม่เกิน 200 ล้านบาทที่ได้รับการส่งเสริมการลงทุนดังกล่าวข้างต้น เป็นการลงทุนของวิสาหกิจขนาดใหญ่บางส่วนด้วย และเป็นโครงการของวิสาหกิจขนาดกลางและขนาดย่อมหรือเป็น SMEs (ตามนิยาม) จำนวน 647 โครงการ หรือคิดเป็นร้อยละ 76.7 ของจำนวนโครงการทั้งหมด และมีจำนวน SMEs ที่เป็นเจ้าของโครงการรวม 628 ราย เพิ่มขึ้นจากปี 2547 จำนวน 55 ราย

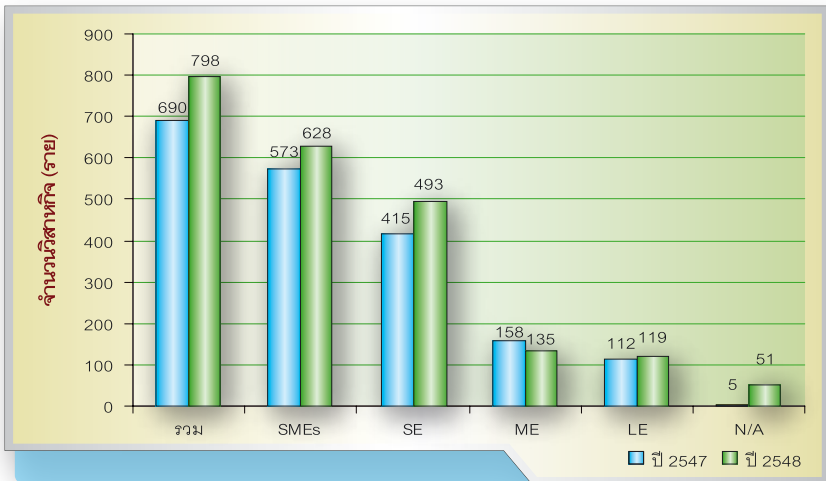
หากพิจารณาถึงขนาดของกิจการที่ได้รับการส่งเสริมการลงทุนโดยละเอียดจะพบว่ากิจการวิสาหกิจขนาดย่อม (SE) ได้รับการส่งเสริมการลงทุนเพิ่มขึ้นทั้งในแง่ของจำนวนวิสาหกิจและจำนวนโครงการ โดยในปี 2548 มีวิสาหกิจขนาดย่อม (SE) ได้รับการส่งเสริมการลงทุนจำนวน 493 ราย เพิ่มขึ้นจากปี 2547 จำนวน 78 ราย โดยมีจำนวนโครงการลงทุนที่ได้รับการส่งเสริมรวม 506 โครงการ เพิ่มขึ้นจากปี 2547 จำนวน 77 โครงการ สำหรับวิสาหกิจขนาดกลาง (ME) ได้รับการส่งเสริมการลงทุนลดลงจากปีก่อนเล็กน้อย โดยในปี 2548 มีวิสาหกิจขนาดกลาง (ME) ได้รับการส่งเสริมการลงทุนจำนวน 135 ราย ลดลงจากปี 2547 จำนวน 23 ราย โดยโครงการลงทุนของวิสาหกิจขนาดกลางที่ได้รับการส่งเสริมมีจำนวนรวม 141 โครงการ ลดลงจาก ปี 2547 จำนวน 26 โครงการ (ภาพที่ 6.1 และ 6.2 )

ภาพที่ 6.1 เปรียบเทียบจำนวนโครงการที่ได้รับการส่งเสริมการลงทุน ปี 2547 -2548 เฉพาะขนาดการลงทุนไม่เกิน 200 ล้านบาท จำแนกตามขนาดของวิสาหกิจ



ที่มา : สำนักงานคณะกรรมการส่งเสริมการลงทุน  
ประมวลโดย สำนักงานส่งเสริมวิสาหกิจขนาดกลางและขนาดย่อม

ภาพที่ 6.2 เปรียบเทียบจำนวนวิสาหกิจที่ได้รับการส่งเสริมการลงทุนใน ปี 2547 - 2548 เฉพาะขนาดการลงทุนไม่เกิน 200 ล้านบาท จำแนกตามขนาดของวิสาหกิจ



ที่มา : สำนักงานคณะกรรมการส่งเสริมการลงทุน  
ประมวลโดย สำนักงานส่งเสริมวิสาหกิจขนาดกลางและขนาดย่อม

**ตารางที่ 6.1 เปรียบเทียบโครงการที่ได้รับการส่งเสริมการลงทุน ปี 2547-2548 เฉพาะขนาดการลงทุนไม่เกิน 200 ล้านบาท  
จำแนกตามขนาดของวิสาหกิจ**

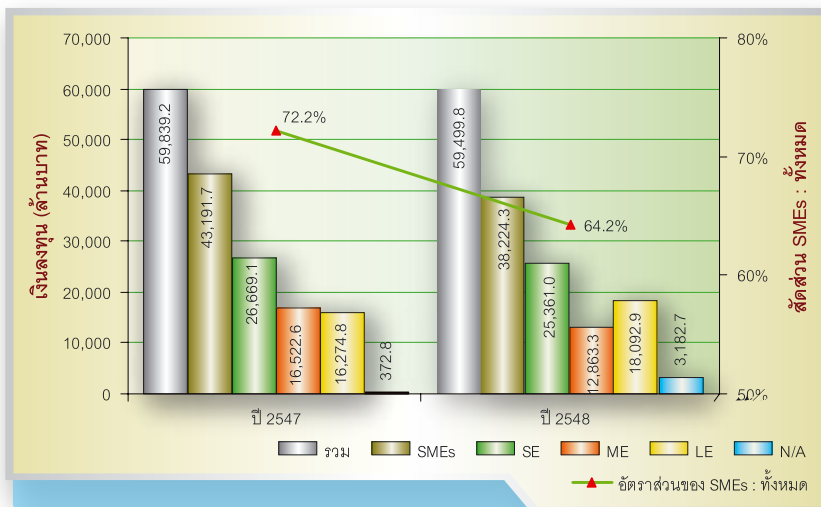
ขนาด ธุรกิจ	ปี 2547		ปี 2548		ปี 2548		อัตราการเปลี่ยนแปลง	
	จำนวน โครงการ	จำนวนวิสาหกิจ	มูลค่าการลงทุน (ล้านบาท)	จำนวนโครงการ	จำนวนวิสาหกิจ	มูลค่าการลงทุน (ล้านบาท)	มูลค่าการลงทุน	
							(ร้อยละ)	(ร้อยละ)
รวม	737	690	59,839.2	843	798	59,499.8	-0.6	12.6
SMEs	596	573	43,191.7	647	628	38,224.3	-13.0	7.9
SE	429	415	26,669.1	506	493	25,361.0	-5.2	15.2
ME	167	158	16,522.6	141	135	12,863.3	-28.4	-18.4
LE	135	112	16,274.8	144	119	18,092.9	10.0	6.3
ไม่ระบุขนาด	6	5	372.8	52	51	3,182.7	88.3	88.5

ที่มา : สำนักงานคณะกรรมการส่งเสริมการลงทุน  
ประมวลโดย สำนักงานส่งเสริมวิสาหกิจขนาดกลางและขนาดย่อม

## 6.2 มูลค่าการลงทุนของวิสาหกิจขนาดกลางและขนาดย่อม

กลุ่มโครงการที่มีขนาดการลงทุนไม่เกิน 200 ล้านบาท ซึ่งได้รับการส่งเสริมการลงทุนในปี 2548 นั้น มีมูลค่าการลงทุนรวม 59,499.8 ล้านบาท เป็นมูลค่าการลงทุนของวิสาหกิจที่เป็น SMEs จำนวน 38,224.3 ล้านบาท ลดลงจากปี 2547 เป็นจำนวน 4,967.4 ล้านบาท หรือลดลงร้อยละ 13.0 โดยมูลค่าการลงทุนในปี 2548 นั้น จำแนกได้เป็นมูลค่าการลงทุนของวิสาหกิจขนาดกลาง จำนวน 12,863.3 ล้านบาท ลดลงจากปี 2547 เป็นจำนวน 3,659.3 ล้านบาท หรือลดลงร้อยละ 28.4 และมูลค่าเงินลงทุนของวิสาหกิจขนาดย่อม จำนวน 25,361.0 ล้านบาท ลดลงจากปี 2547 เป็นจำนวน 1,308.1 ล้านบาท หรือลดลงร้อยละ 5.2 (ภาพที่ 6.3)

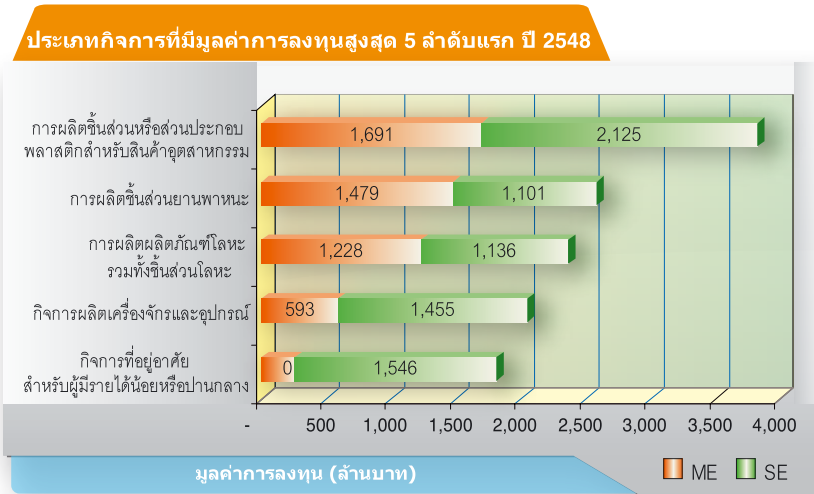
ภาพที่ 6.3 มูลค่าการลงทุนของวิสาหกิจขนาดกลางและขนาดย่อมที่ได้รับการส่งเสริมการลงทุนปี 2547 - 2548



ที่มา : สำนักงานคณะกรรมการส่งเสริมการลงทุน  
ประมวลโดย สำนักงานส่งเสริมวิสาหกิจขนาดกลางและขนาดย่อม

หากพิจารณาตามลำดับมูลค่าการลงทุนในโครงการของ SMEs แยกตามประเภทกิจการในปี 2548 พบว่า ประเภทกิจการที่มีมูลค่าการลงทุนสูงสุด คือ การผลิตชิ้นส่วนหรือส่วนประกอบพลาสติกสำหรับสินค้าอุตสาหกรรม มีมูลค่าการลงทุนรวม 3,816.5 ล้านบาท รองลงมาคือ การผลิตชิ้นส่วนยานพาหนะ 2,579.7 ล้านบาท การผลิตผลิตภัณฑ์โลหะ รวมทั้งชิ้นส่วนโลหะ 2,364.1 ล้านบาท กิจการผลิตเครื่องจักรและอุปกรณ์ 2,047.6 ล้านบาท และ กิจการที่อยู่อาศัยสำหรับผู้มีรายได้น้อยหรือปานกลาง 1,805.7 ล้านบาท ตามลำดับ

**ภาพที่ 6.4 ประเภทกิจการ 5 ลำดับแรก ที่ SMEs ได้รับการส่งเสริมการลงทุน ปี 2548**  
เรียงตามมูลค่าเงินลงทุน เฉพาะขนาดการลงทุนไม่เกิน 200 ล้านบาท



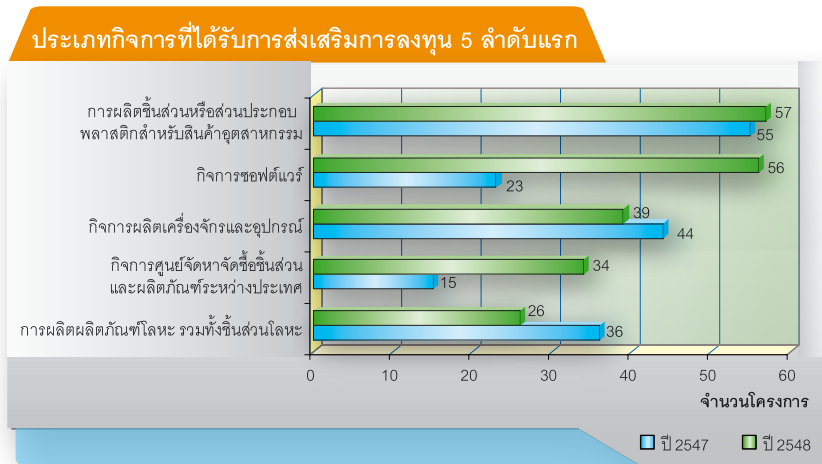
ที่มา : สำนักงานคณะกรรมการส่งเสริมการลงทุน  
ประมวลโดย สำนักงานส่งเสริมวิสาหกิจขนาดกลางและขนาดย่อม



### 6.3 ประเภทกิจการที่ได้รับการส่งเสริมการลงทุน

จากการพิจารณาโครงการที่ได้รับการส่งเสริมการลงทุน สำหรับวิสาหกิจขนาดกลางและขนาดย่อมแยกตามประเภทกิจการ ในปี 2548 ประเภทกิจการที่มีจำนวนโครงการที่ได้รับการส่งเสริมการลงทุนสูงสุด 5 ลำดับแรก ได้แก่ การผลิตชิ้นส่วนหรือส่วนประกอบพลาสติกสำหรับสินค้าอุตสาหกรรม กิจการซอฟต์แวร์ กิจการผลิตเครื่องจักรและอุปกรณ์ กิจการศูนย์จัดหาซื้อชิ้นส่วนและผลิตภัณฑ์ระหว่างประเทศ และการผลิตผลิตภัณฑ์โลหะ รวมทั้งชิ้นส่วนโลหะ จำนวน 57 56 39 34 และ 26 โครงการ ตามลำดับ โดยเมื่อเปรียบเทียบกับปี 2547 จะเห็นว่า กิจการซอฟต์แวร์ เป็นประเภทกิจการที่มีจำนวนโครงการเพิ่มขึ้นจากปี 2547 มากที่สุด

ภาพที่ 6.5 ประเภทกิจการ 5 ลำดับแรก ที่ SMEs ได้รับการส่งเสริมการลงทุน ปี 2548 เฉพาะขนาดการลงทุนไม่เกิน 200 ล้านบาท



ที่มา : สำนักงานคณะกรรมการส่งเสริมการลงทุน  
ประมวลโดย สำนักงานส่งเสริมวิสาหกิจขนาดกลางและขนาดย่อม

ในการกำหนดนโยบายส่งเสริม SMEs ของสำนักงานคณะกรรมการส่งเสริมการลงทุนนั้น ได้กำหนดกิจการที่ให้การส่งเสริม ได้แก่ ผลิตภัณฑ์การเกษตรแปรรูป และอุตสาหกรรมเชิงสร้างสรรค์ ซึ่งกิจการที่มีจำนวนโครงการสูงสุดในลำดับต้นๆ ตามที่กล่าวไว้ในย่อหน้าก่อนนั้น ไม่ใช่กิจการที่กำหนดอยู่ในนโยบายส่งเสริม SMEs หากแต่เป็นกิจการที่อยู่ในกิจการเป้าหมายหรืออยู่ในบัญชีประเภทกิจการที่ให้การส่งเสริมการลงทุนโดยปกติ แสดงให้เห็นว่า SMEs ที่ได้รับการส่งเสริมการลงทุนส่วนใหญ่นั้น เป็นการขอรับการส่งเสริมตามปกติ มากกว่าที่จะเป็นการขอรับการส่งเสริมตามนโยบายส่งเสริม SMEs ที่กำหนดเป็นการเฉพาะให้ และจากตารางที่ 6.2 จะเห็นว่า ในกลุ่มโครงการที่มีขนาดการลงทุนไม่เกิน 200 ล้านบาทนั้น ประเภทกิจการต่างๆ ที่กำหนดไว้ตามนโยบายส่งเสริม SMEs ยังมีจำนวนโครงการหรือมูลค่าการลงทุนที่ได้รับการส่งเสริมค่อนข้างน้อยเมื่อเทียบกับประเภทกิจการที่ได้รับการส่งเสริมการลงทุนใน 5 ลำดับแรก โดยประเภทกิจการตามนโยบายส่งเสริม SMEs ที่มีจำนวนโครงการและมูลค่าเงินลงทุนสูงสุด คือ ประเภท 1.11 กิจการผลิตหรือถนอมอาหาร หรือสิ่งปรุงแต่งอาหารโดยใช้เทคโนโลยีทันสมัย (ยกเว้นการผลิตน้ำตาลมึ ลูกอม และไอศกรีม) และประเภท 1.13 กิจการคัดคุณภาพ บรรจุ เก็บรักษา พืช ผัก ผลไม้ ดอกไม้

**ตารางที่ 6.2 จำนวนโครงการที่ได้รับการส่งเสริมการลงทุนและมูลค่าการลงทุน  
ของ SMEs ในแต่ละประเภทกิจการ ปี 2548**

ประเภทกิจการ	จำนวนโครงการ			มูลค่าเงินลงทุน (ล้านบาท)		
	SE	ME	รวม SMEs	SE	ME	รวม SMEs
<b>ประเภทกิจการที่มีจำนวนโครงการสูงสุด 5 ลำดับแรก</b>						
- ประเภท 6.9.2 การผลิตชิ้นส่วนหรือส่วนประกอบพลาสติกสำหรับสินค้าอุตสาหกรรม	39	18	57	2,125.2	1,691.3	3,816.5
- ประเภท 5.8 กิจการซอฟต์แวร์	54	2	56	464.2	57.8	522.0
- ประเภท 4.2 กิจการผลิตเครื่องจักรและอุปกรณ์	29	10	39	1,454.7	592.9	2,047.6
- ประเภท 7.8 กิจการศูนย์จัดหารชิ้นส่วนและผลิตภัณฑ์ระหว่างประเทศ	31	3	34	779.1	49.9	829.0
- ประเภท 4.3 กิจการผลิตผลิตภัณฑ์โลหะรวมทั้งชิ้นส่วนโลหะ	14	12	26	1,136.3	1,227.8	2,364.1
<b>ประเภทกิจการตามนโยบายส่งเสริม SMEs ผลิตภัณฑ์การเกษตรแปรรูป</b>						
- ประเภท 1.11 กิจการผลิตหรือถนอมอาหาร หรือ สิ่งปรุงแต่งอาหารโดย ใช้เทคโนโลยีทันสมัย (ยกเว้นการผลิตน้ำดื่มลูกอม และไอศกรีม)	20	6	26	804.7	557.2	1,361.9
- ประเภท 1.13 กิจการคัดคุณภาพ บรรจุ เก็บรักษา พืช ผัก ผลไม้ ดอกไม้	11	2	13	935.0	66.0	1,001.0
- ประเภท 1.20 กิจการผลิตภัณฑ์จากพืชสมุนไพร	1	0	1	34.0	-	34.0
<b>อุตสาหกรรมเชิงสร้างสรรค์</b>						
- ประเภท 3.1.3 กิจการผลิตผ้า	1	2	3	180.0	236.4	416.4
- ประเภท 3.1.6 กิจการผลิตเครื่องนุ่งห่ม	8	2	10	741.4	100.0	841.4
- ประเภท 3.6 กิจการผลิตของเล่น	1	0	1	6.5	-	6.5
- ประเภท 3.7.2 กิจการผลิตของขวัญและของที่ระลึก	0	0	0	-	-	-
- ประเภท 3.7.3 กิจการผลิตสิ่งประดิษฐ์	2	2	4	31.0	59.8	90.8
- ประเภท 3.10 กิจการผลิตเครื่องเขียน หรือชิ้นส่วน	1	0	0	12.9	-	12.9
- ประเภท 3.11 กิจการผลิตเครื่องเรือน หรือชิ้นส่วน	8	0	0	258.6	-	258.6

ที่มา : สำนักงานคณะกรรมการส่งเสริมการลงทุน  
ประมวลโดย สำนักงานส่งเสริมวิสาหกิจขนาดกลางและขนาดย่อม

### 6.4 ลักษณะการถือหุ้นของโครงการที่ได้รับการส่งเสริมการลงทุน

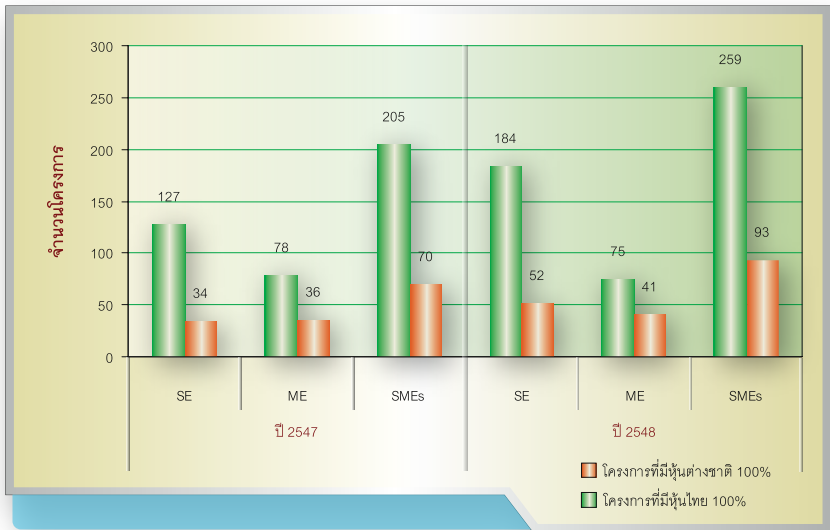
หากจะพิจารณาลักษณะของผู้ลงทุนหรือผู้ถือหุ้นในกลุ่มโครงการที่มีขนาดการลงทุนไม่เกิน 200 ล้านบาท ที่ได้รับการส่งเสริมการลงทุนในปี 2548 นั้น พบว่า โครงการของวิสาหกิจขนาดกลางและขนาดย่อม (SMEs) ที่ถือหุ้นโดยคนไทยทั้งหมดมีจำนวน 259 ราย และเป็นโครงการที่ถือหุ้นโดยคนต่างชาติทั้งหมดมี 93 ราย ขยายตัวจากปี 2547 ในอัตราร้อยละ 20.9 และ 5.7 ตามลำดับ ในขณะที่โครงการร่วมทุนระหว่างคนไทยและคนต่างชาติมีจำนวน 130 โครงการ ขยายตัวในระดับร้อยละ 38.4 ซึ่งเมื่อแยกตามขนาดของวิสาหกิจพบว่า การร่วมทุนกับต่างประเทศของวิสาหกิจขนาดย่อมมีจำนวน 83 ราย เพิ่มขึ้นจากปีก่อนถึงร้อยละ 66 ในขณะที่วิสาหกิจขนาดกลางมีจำนวนกิจการที่เป็นการร่วมทุนกับต่างชาติจำนวน 47 ราย เพิ่มขึ้นร้อยละ 6.8 ซึ่งเป็นสัญญาณที่ดีของการประกอบการ เพราะสะท้อนถึงโอกาสของการรับการถ่ายทอดเทคโนโลยีที่มีประสิทธิภาพจากต่างประเทศ ที่สามารถนำไปสู่การผลิตและบริการที่มีประสิทธิภาพ

**ตารางที่ 6.3 จำนวนโครงการที่มีขนาดการลงทุนไม่เกิน 200 ล้านบาท ที่ได้รับการส่งเสริมการลงทุน จำแนกตามประเภทผู้ถือหุ้น**

	จำนวนโครงการปี 2547			จำนวนโครงการปี 2548		
	SE	ME	SMEs	SE	ME	SMEs
โครงการที่มีหุ้นไทย 100%	127	78	205	184	75	259
โครงการที่มีหุ้นต่างชาติ 100%	34	36	70	52	41	93
ร่วมทุนต่างชาติ	50	44	94	83	47	130

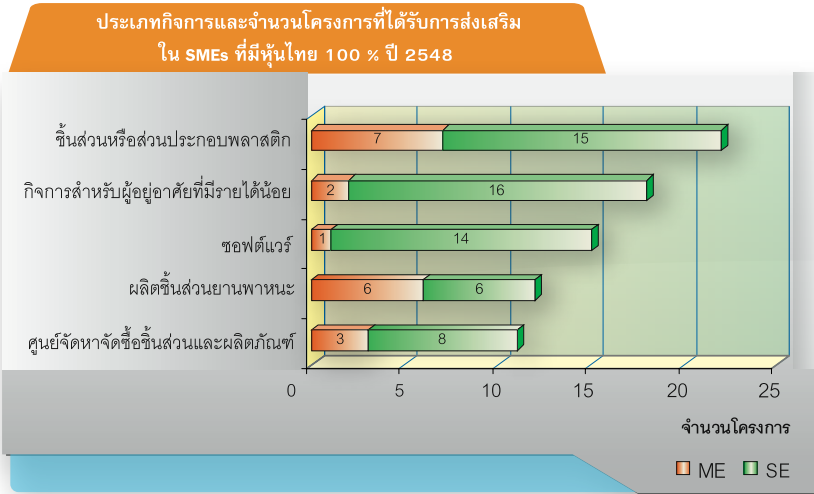
ที่มา : สำนักงานคณะกรรมการส่งเสริมการลงทุน  
ประมวลโดย สำนักงานส่งเสริมวิสาหกิจขนาดกลางและขนาดย่อม

ภาพที่ 6.6 จำนวนโครงการที่ได้รับการส่งเสริมการลงทุน จำแนกตามสัดส่วนผู้ถือหุ้นใน ปี 2547 และ ปี 2548



ที่มา : สำนักงานคณะกรรมการส่งเสริมการลงทุน  
ประมวลโดย สำนักงานส่งเสริมวิสาหกิจขนาดกลางและขนาดย่อม

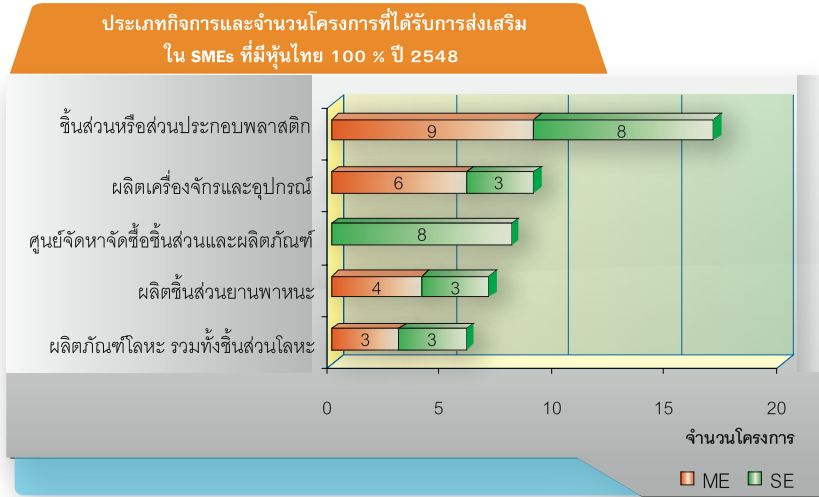
**ภาพที่ 6.7 ประเภทกิจการที่ได้รับการส่งเสริม 5 ลำดับแรก ใน SMEs ที่มีหุ้นไทยทั้งหมด ปี 2548 เฉพาะขนาดการลงทุนไม่เกิน 200 ล้านบาท**



ที่มา : สำนักงานคณะกรรมการส่งเสริมการลงทุน  
ประมวลโดย สำนักงานส่งเสริมวิสาหกิจขนาดกลางและขนาดย่อม

จากภาพที่ 6.7 ประเภทกิจการที่ได้รับการส่งเสริมการลงทุนสูงสุด 5 ลำดับแรก สำหรับกลุ่ม SMEs ที่มีหุ้นไทยทั้งหมด และมีขนาดการลงทุนไม่เกิน 200 ล้านบาท ได้แก่ การผลิตชิ้นส่วนหรือส่วนประกอบพลาสติก สำหรับสินค้าอุตสาหกรรมรองลงมา คือ กิจการที่อยู่อาศัยสำหรับผู้มีรายได้น้อยหรือปานกลาง และกิจการซอฟต์แวร์ ตามลำดับ ส่วนกิจการ SMEs ที่มีหุ้นต่างชาติทั้งหมด มีจำนวนโครงการสูงสุดในกิจการการผลิตชิ้นส่วนหรือส่วนประกอบพลาสติกสำหรับสินค้าอุตสาหกรรมเช่นกัน รองลงไปคือ กิจการผลิตเครื่องจักรและอุปกรณ์ ศูนย์จัดหาจัดซื้อชิ้นส่วนและผลิตภัณฑ์ การผลิตชิ้นส่วนยานพาหนะ และการผลิตผลิตภัณฑ์โลหะ รวมทั้งชิ้นส่วนโลหะ ตามภาพที่ 6.8

ภาพที่ 6.8 ประเภทกิจการที่ได้รับการส่งเสริม 5 ลำดับแรก ใน SMEs ที่มีหุ้นต่างชาติทั้งหมด ปี 2548 เฉพาะขนาดการลงทุนไม่เกิน 200 ล้านบาท



ที่มา : สำนักงานคณะกรรมการส่งเสริมการลงทุน  
ประมวลโดย สำนักงานส่งเสริมวิสาหกิจขนาดกลางและขนาดย่อม