



## บทที่ 2

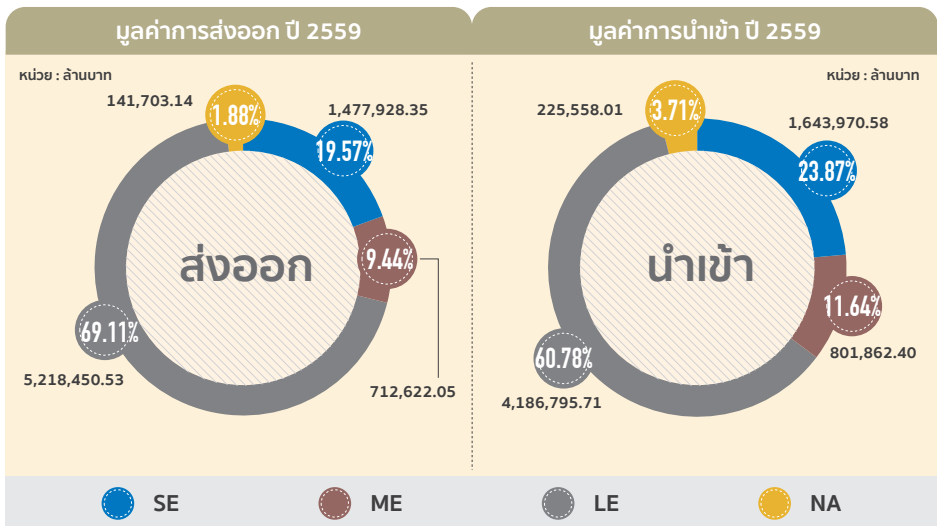
### การค้ำระหว่างประเทศของวิสาหกิจขนาดกลางและขนาดย่อม

#### ภาพรวมของสถานการณ์การค้ำระหว่างประเทศ ปี 2559

ในปี 2559 ประเทศไทยมีมูลค่าการส่งออกโดยรวมทั้งสิ้น 7,550,704.07 ล้านบาท ขยายตัวจากปี 2558 ร้อยละ 4.50 โดยเป็นการส่งออกของวิสาหกิจขนาดกลางและขนาดย่อม 2,190,550.40 ล้านบาท คิดเป็นสัดส่วนร้อยละ 29.01 ของมูลค่าการส่งออกทั้งหมด และขยายตัวจากปี 2558 ร้อยละ 10.72 สำหรับการนำเข้าของประเทศไทยมีมูลค่าการนำเข้ารวมทั้งสิ้น 6,888,186.70 ล้านบาท หดตัวจากปี 2558 ร้อยละ 0.26 เป็นการนำเข้าของวิสาหกิจขนาดกลางและขนาดย่อม 2,445,832.98 ล้านบาท คิดเป็นสัดส่วนร้อยละ 35.51 ของมูลค่าการนำเข้าทั้งหมด ขยายตัวจากปี 2558 ร้อยละ 2.67 ในปี 2559 การค้ำระหว่างประเทศของไทยโดยรวมเกินดุล 662,517.37 ล้านบาท สำหรับวิสาหกิจขนาดกลางและขนาดย่อมขาดดุลการค้า 255,282.58 ล้านบาท



ภาพที่ 2.1  
มูลค่าการส่งออกและนำเข้าปี 2559



ที่มา : กรมศุลกากร  
ประมวลโดย : สำนักงานส่งเสริมวิสาหกิจขนาดกลางและขนาดย่อม

เมื่อพิจารณาแนวโน้มการส่งออกและนำเข้าของ SME ตั้งแต่ปี 2555 พบว่า สัดส่วนการส่งออกของ SME ต่อการส่งออกรวมของประเทศสูงสุดที่ร้อยละ 29.01 ในปี 2559 โดยมีสัดส่วนต่ำสุดที่ร้อยละ 25.66 ในปี 2556 ขณะที่แนวโน้มการนำเข้าของ SME ปรับเพิ่มขึ้นสูงสุดที่ร้อยละ 35.51 ในปี 2559 และต่ำที่สุดในปี 2557 ที่ร้อยละ 30.07 อย่างไรก็ตาม SME มีการขาดดุลการค้ามาโดยตลอด 5 ปีที่ผ่านมา

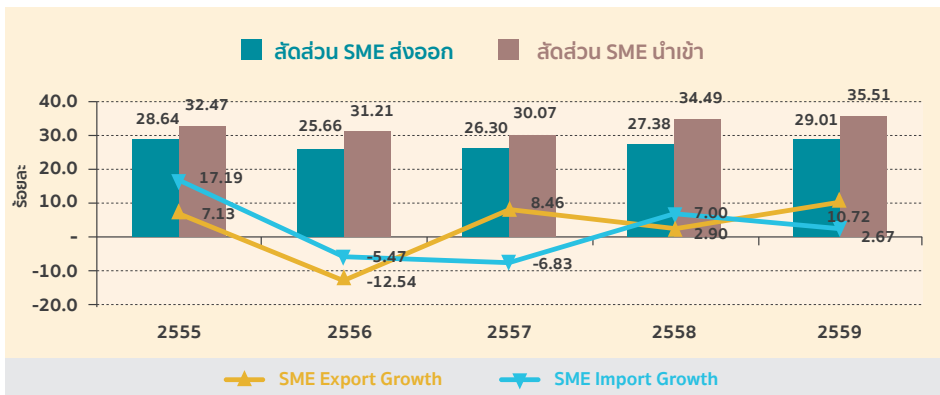
สำหรับการขยายตัวของ การส่งออกและนำเข้าใน SME ตลอด 5 ปีที่ผ่านมา พบว่า การส่งออก มีการขยายตัวที่เป็นบวกเกือบทุกปี ยกเว้นในปี 2556 ที่การขยายตัวติดลบ เนื่องจากการหดตัวตามภาวะเศรษฐกิจของประเทศคู่ค้าที่สำคัญ สำหรับปี 2559 มูลค่าการส่งออกของ SME ขยายตัวร้อยละ 10.72 ขณะที่การนำเข้ามีการขยายตัวที่เป็นบวกในปี 2555 2558 และ 2559 ขณะที่ปี 2556-2557 มีการขยายตัวติดลบ สำหรับปี 2559 มีการขยายตัว ร้อยละ 2.67



## ภาพที่ 2.2

### แนวโน้มสัดส่วนการส่งออกและนำเข้า และอัตราการขยายตัวของ SME ปี 2555-2559

(หน่วย : ร้อยละ)



ที่มา : กรมศุลกากร

ประมวลโดย : สำนักงานส่งเสริมวิสาหกิจขนาดกลางและขนาดย่อม

## ภาพรวมการค้าระหว่างประเทศ จำแนกตามประเทศคู่ค้า

ภาพรวมการส่งออกของ SME ใน 10 ประเทศคู่ค้าอันดับแรก ซึ่งมีสัดส่วนการส่งออกร้อยละ 61.73 ของการส่งออกทั้งหมด ขยายตัวร้อยละ 10.72 ในขณะที่ภาพรวมการส่งออกของประเทศใน 10 ประเทศ คู่ค้าอันดับแรก ขยายตัวร้อยละ 4.50

เมื่อพิจารณาการส่งออกเป็นรายประเทศ จะเห็นได้ว่า ตลาดหลักที่สำคัญของไทยทั้งภาพรวม และ SME ได้แก่ จีน สหรัฐอเมริกา และญี่ปุ่น มีสัดส่วนการส่งออกร้อยละ 11.04, 11.37 และ 9.51 ของมูลค่าการส่งออกทั้งหมดในปี 2559 ตามลำดับ สำหรับ SME มีสัดส่วนการส่งออกร้อยละ 11.16, 8.99 และ 8.98 ตามลำดับ โดยมูลค่าการส่งออกขยายตัว ร้อยละ 1.07, 17.74 และ 6.61 ตามลำดับ ในปี 2559 ตลาดที่ SME สามารถขยายการส่งออกได้สูงสุด คือ สวิตเซอร์แลนด์ เพิ่มขึ้นร้อยละ 137.62 รองลงมา คือ

สิงคโปร์ และเวียดนาม การส่งออกเพิ่มขึ้นร้อยละ 29.88 และ 19.77 ตามลำดับ ขณะที่ตลาดการส่งออกของ SME ที่มีมูลค่าหดตัวมากที่สุด คือ มาเลเซีย หดตัวร้อยละ 8.57

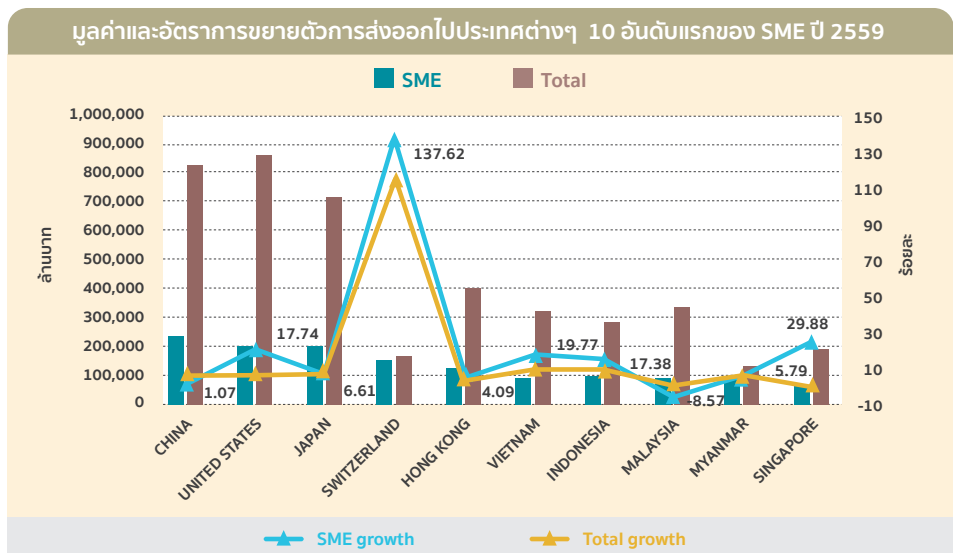
จะเห็นได้ว่าในปี 2559 สถานการณ์การส่งออกในตลาดคู่ค้าที่สำคัญของ SME ไทย มีการส่งออกที่ขยายตัวได้ดีในตลาดสหรัฐอเมริกา ญี่ปุ่น และตลาดในกลุ่มประเทศอาเซียนส่วนใหญ่ ขณะที่ตลาดจีน การส่งออกขยายตัวเล็กน้อย ร้อยละ 1.07 และตลาดในกลุ่มสหภาพยุโรปที่หดตัวลงเล็กน้อย สาเหตุหลักมาจากภาวะเศรษฐกิจในประเทศคู่ค้าอย่างสหรัฐอเมริกาและญี่ปุ่นที่ฟื้นตัวดีขึ้น และเศรษฐกิจที่ขยายตัวได้ดีของประเทศกลุ่มอาเซียน ส่วนเศรษฐกิจจีนได้ลดความร้อนแรงลง ขณะที่ตลาดสหภาพยุโรปภาวะเศรษฐกิจยังคงชะลอตัว

ภาพรวมการนำเข้าของ SME จาก 10 ประเทศอันดับแรก ซึ่งมีสัดส่วนการนำเข้าถึงร้อยละ 74.34 ของการนำเข้าทั้งหมด ขยายตัวร้อยละ 1.04 ในขณะที่ภาพรวมการนำเข้าของประเทศจาก 10 ประเทศ อันดับแรกมีการขยายตัวร้อยละ 1.15 เมื่อพิจารณาการนำเข้าเป็นรายประเทศ จะเห็นได้ว่า ตลาดนำเข้าหลักที่สำคัญของไทยและ SME ได้แก่ จีน ญี่ปุ่น และสหรัฐอเมริกา มีสัดส่วนการนำเข้าร้อยละ 21.64, 15.80 และ 6.20 ของมูลค่าการนำเข้าทั้งหมดในปี 2558 สำหรับ SME มีสัดส่วนการนำเข้าร้อยละ 31.33, 12.87 และ 5.83 ตามลำดับ โดยจีนมีการขยายตัวที่ร้อยละ 7.00 ขณะที่ญี่ปุ่น และสหรัฐอเมริกา หดตัวลง ร้อยละ 5.08 และ 5.74 ตามลำดับ



### ภาพที่ 2.3

#### มูลค่าและอัตราการขยายตัวของการส่งออกไปประเทศต่างๆ 10 อันดับแรกของ SME ปี 2559



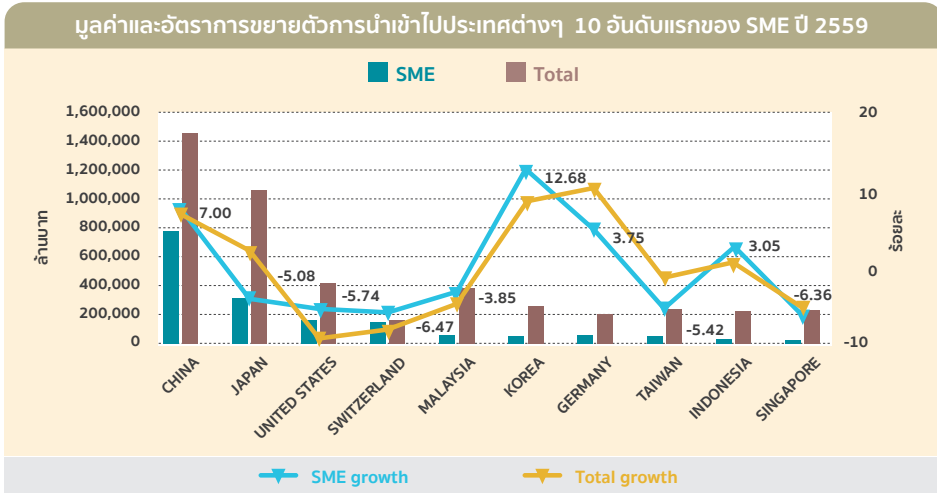
ที่มา : กรมศุลกากร

ประมวลโดย : สำนักงานส่งเสริมวิสาหกิจขนาดกลางและขนาดย่อม



ภาพที่ 2.4

มูลค่าและอัตราการขยายตัวของการนำเข้าจากประเทศต่างๆ 10 อันดับแรกของ SME ปี 2559



ที่มา : กรมศุลกากร  
ประมวลโดย : สำนักงานส่งเสริมวิสาหกิจขนาดกลางและขนาดย่อม

ภาพรวมการค้าระหว่างประเทศ จำแนกตามรายการสินค้า

เมื่อพิจารณามูลค่าการค้าระหว่างประเทศในรูปของรายการสินค้าตามพิกัดศุลกากร ในปี 2559 การส่งออกของประเทศโดยรวมนั้น มีมูลค่าสูงสุดในกลุ่มพิกัดศุลกากร 84 85 และ 87 คิดเป็นสัดส่วนร้อยละ 17.37, 13.87 และ 112.81 ของการส่งออกรวมทั้งหมดของประเทศ ตามลำดับ ซึ่งสินค้าในกลุ่มพิกัด 84 คือ สินค้าประเภทเครื่องจักร คอมพิวเตอร์และอุปกรณ์ต่างๆ พิกัด 85 คือ สินค้าประเภทเครื่องอุปกรณ์ไฟฟ้าและส่วนประกอบ และพิกัด 87 คือ ยานยนต์และส่วนประกอบ สำหรับ SME นั้น มีสัดส่วนมูลค่าการส่งออกในกลุ่มพิกัด 84, 85 และ 87 ร้อยละ 6.74, 6.58 และ 5.63 ตามลำดับ สำหรับสินค้าในกลุ่มที่ SME มีการส่งออกในสัดส่วนที่สูงที่สุดคือ กลุ่มพิกัด 71 อัญมณีและเครื่องประดับ พิกัด 39 พลาสติกและของทำด้วยพลาสติก และพิกัด 84 เครื่องจักร เครื่องกล รวมทั้งเครื่องคอมพิวเตอร์และอุปกรณ์ต่างๆ ซึ่งมีสัดส่วนร้อยละ 19.81, 8.29 และ 6.74 ตามลำดับ โดยอัญมณีและเครื่องประดับ และพลาสติก และของทำด้วยพลาสติก มีการขยายตัวร้อยละ 46.92 และ 6.11 ตามลำดับ ส่วนเครื่องจักร คอมพิวเตอร์ และอุปกรณ์ หดตัวร้อยละ 7.45

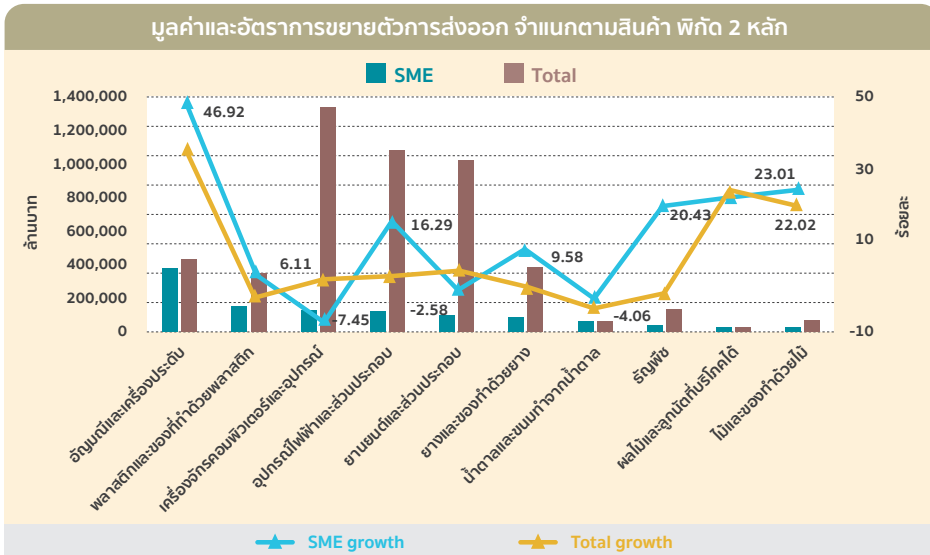
ด้านการนำเข้านั้น เมื่อพิจารณามูลค่าการนำเข้าในรูปของรายการสินค้าตามพิกัดศุลกากร จะเห็นได้ว่า ในปี 2559 การนำเข้าของประเทศโดยรวมนั้น กลุ่มสินค้าที่มีมูลค่านำเข้าสูงสุด คือ พิกัด 85 เครื่องอุปกรณ์ไฟฟ้าและส่วนประกอบ มีสัดส่วนการนำเข้าร้อยละ 19.72 รองลงมา คือ พิกัด 84 เครื่องจักร คอมพิวเตอร์และอุปกรณ์ต่างๆ ร้อยละ 13.43 และพิกัด 72 เหล็กและเหล็กกล้า ร้อยละ 4.91 สำหรับสินค้าในกลุ่มที่ SME มีการนำเข้าในสัดส่วนที่สูง คือ กลุ่มพิกัด 85 เครื่องอุปกรณ์ไฟฟ้าและ

ส่วนประกอบ พิกัด 84 คือ เครื่องจักร คอมพิวเตอร์และอุปกรณ์ต่างๆ และ พิกัด 71 อัญมณีและเครื่องประดับ ซึ่งมีสัดส่วนร้อยละ 17.70, 14.02 และ 11.58 ตามลำดับ โดยพิกัด 85 และ 84 มีการขยายตัวจากปี 2558 ร้อยละ 5.03 และ 1.79 ตามลำดับ ส่วนพิกัด 71 หดตัวลดลงร้อยละ 10.70



ภาพที่ 2.5

มูลค่าและอัตราการขยายตัวการส่งออก จำแนกตามสินค้า พิกัด 2 หลัก ปี 2559

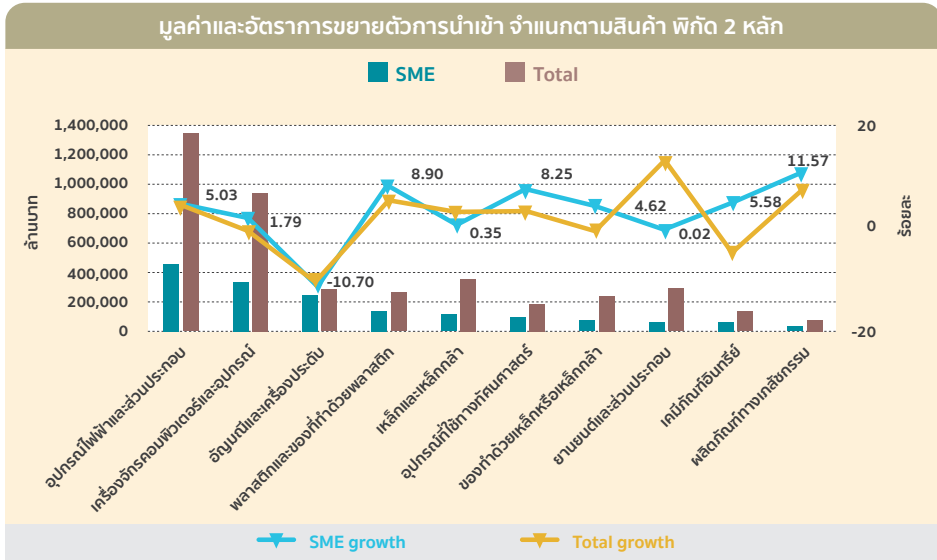


ที่มา : กรมศุลกากร  
ประมวลโดย : สำนักงานส่งเสริมวิสาหกิจขนาดกลางและขนาดย่อม



## ภาพที่ 2.6

### มูลค่าและอัตราการขยายตัวการนำเข้า จำแนกตามสินค้า พิกัด 2 หลัก ปี 2559



ที่มา : กรมศุลกากร

ประมวลโดย : สำนักงานส่งเสริมวิสาหกิจขนาดกลางและขนาดย่อม