



บทที่ 1

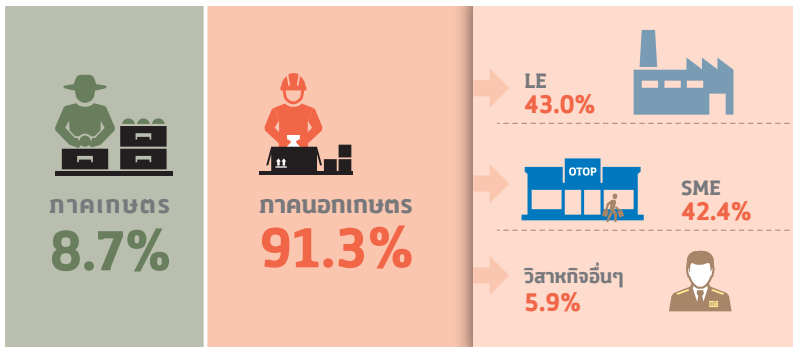
ผลิตภัณฑ์มวลรวมในประเทศ
ของวิสาหกิจขนาดกลาง
และขนาดย่อม

1.1 โครงสร้าง GDP ของประเทศ และ GDP SME ในปี 2560

มูลค่าผลิตภัณฑ์มวลรวมในประเทศ (GDP) ในปี 2560 มีการขยายตัวเพิ่มขึ้นร้อยละ 3.9 ขยายตัวเร่งขึ้นเมื่อเทียบกับอัตราการขยายตัวร้อยละ 3.3 ในปีก่อนหน้า ปัจจัยสนับสนุนหลักมาจากการขยายตัวของภาคการส่งออกและภาคการท่องเที่ยว รวมทั้งภาคการเกษตรที่กลับมาขยายตัวได้อีกครั้ง โดยมูลค่า GDP ในปี 2560 เท่ากับ 15,452,882 ล้านบาท เพิ่มขึ้นจากปีก่อนหน้า 919,407 ล้านบาท เป็นมูลค่า GDP ของภาคเกษตร คิดเป็นสัดส่วนร้อยละ 8.7 ของมูลค่า GDP รวม หรือมีมูลค่า 1,337,284 ล้านบาท ขยายตัวร้อยละ 6.2 หลังจากหดตัวต่อเนื่องตั้งแต่ปี 2557 เป็นต้นมา เป็นผลจากสถานการณ์ด้านผลผลิตและราคาสินค้าเกษตรที่สำคัญมีแนวโน้มที่ดีขึ้น สำหรับ GDP นอกภาคเกษตรมีมูลค่าเท่ากับ 14,115,598 ล้านบาท คิดเป็นสัดส่วนร้อยละ 91.3 ของมูลค่า GDP รวม ขยายตัวเพิ่มขึ้นร้อยละ 3.7 ชะลอตัวลงเล็กน้อยเมื่อเทียบกับการขยายตัวร้อยละ 3.8 ในปีก่อนหน้า

ในขณะที่ GDP ของวิสาหกิจขนาดกลางและขนาดย่อม (SME) ในปี 2560 มีมูลค่า 6,551,718 ล้านบาท ขยายตัวร้อยละ 5.1 เร่งขึ้นจากปีก่อนที่ขยายตัวร้อยละ 4.9 และมีสัดส่วนต่อ GDP รวมทั้งประเทศคิดเป็นร้อยละ 42.4 และเมื่อพิจารณามูลค่า GDP ตามขนาดวิสาหกิจ พบว่า วิสาหกิจขนาดย่อม (SE) มีมูลค่า GDP เท่ากับ 4,637,330 ล้านบาท คิดเป็นร้อยละ 30.0 และวิสาหกิจขนาดกลาง (ME) มีมูลค่า GDP เท่ากับ 1,914,388 ล้านบาท คิดเป็นร้อยละ 12.4 มีอัตราการขยายตัวจากปีก่อนหน้าเท่ากับร้อยละ 5.6 และ 3.9 ตามลำดับ ปัจจัยสำคัญที่ทำให้ GDP SME ยังคงขยายตัวได้สูง ยังคงมาจากการขยายตัวของภาคการค้าและภาคการบริการเป็นหลัก

ภาพที่ 1.1 โครงสร้างผลิตภัณฑ์มวลรวมในประเทศ ปี 2560



ที่มา : สำนักงานคณะกรรมการพัฒนาการเศรษฐกิจและสังคมแห่งชาติ
ประมวลผลโดย : สำนักงานส่งเสริมวิสาหกิจขนาดกลางและขนาดย่อม (สสว.)

ภาพรวมมูลค่าผลิตภัณฑ์มวลรวมในประเทศของวิสาหกิจขนาดกลางและขนาดย่อม ปี 2560

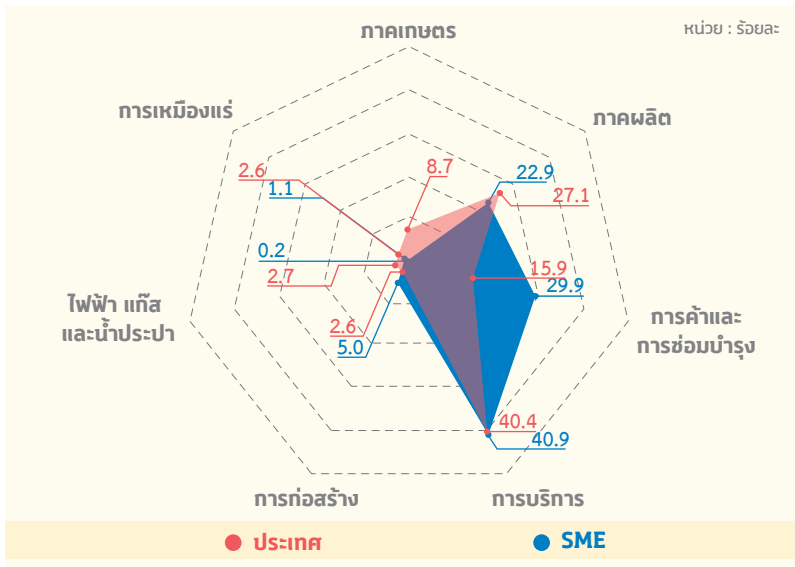
	ขนาด ย่อม (SE)	ขนาด กลาง (ME)	SME	ขนาด ใหญ่ (LE)	ทั้ง ประเทศ
มูลค่า GDP (ล้านล้านบาท)	4.64	1.91	6.55	6.65	15.45
สัดส่วนต่อ GDP รวม (ร้อยละ)	30.0	12.4	42.4	43.0	100.0
อัตราการขยายตัว (ร้อยละ)	+5.6	+3.9	+5.1	+3.1	+3.9

ที่มา : สำนักงานคณะกรรมการพัฒนาการเศรษฐกิจและสังคมแห่งชาติ
ประมวลผลโดย : สำนักงานส่งเสริมวิสาหกิจขนาดกลางและขนาดย่อม (สสว.)

โครงสร้าง GDP ของประเทศในปี 2560 จำแนกตามกิจกรรมทางเศรษฐกิจที่สำคัญ พบว่า ภาคการบริการเป็นกิจกรรมทางเศรษฐกิจที่มีบทบาทต่อเศรษฐกิจสูงสุด รองลงมา ได้แก่ ภาคการผลิต และภาคการค้าและการซ่อมบำรุง มีสัดส่วนคิดเป็นร้อยละ 40.4, 27.1 และ 15.9 ตามลำดับ

สำหรับโครงสร้างของ GDP SME ในปี 2560 ภาคการบริการยังคงเป็นกิจกรรมทางเศรษฐกิจที่มีความสำคัญสูงสุด รองลงมา ได้แก่ ภาคการค้าและการซ่อมบำรุง และภาคการผลิต มีสัดส่วนคิดเป็นร้อยละ 40.9, 29.9 และ 22.9 ตามลำดับ

ภาพที่ 1.2 โครงสร้าง GDP ของประเทศ และ GDP SME ปี 2560



ภาพรวมมูลค่าผลิตภัณฑ์มวลรวมในประเทศของวิสาหกิจขนาดกลางและขนาดย่อม จำแนกตามกิจกรรมทางเศรษฐกิจที่สำคัญ

กิจกรรมทางเศรษฐกิจ*	ประเทศ		SME	
	สัดส่วนต่อ GDP รวม (ร้อยละ)	อัตราการขยายตัว (ร้อยละ)	สัดส่วนต่อ GDP SME (ร้อยละ)	อัตราการขยายตัว (ร้อยละ)
ภาคเกษตร	8.7	+6.2	N/A	N/A
ภาคการผลิต	27.1	+2.6	22.9	+2.5
ภาคการค้าและการซ่อมบำรุง	15.9	+6.3	29.9	+6.3
ภาคการบริการ	40.4	+5.6	40.9	+6.6
ภาคอื่น ๆ*	7.9	-1.5	6.3	-2.5

ที่มา : สำนักงานคณะกรรมการพัฒนาการเศรษฐกิจและสังคมแห่งชาติ

ประมวลผลโดย : สำนักงานส่งเสริมวิสาหกิจขนาดกลางและขนาดย่อม (สสว.)

หมายเหตุ *ภาคอื่น ๆ ได้แก่ ภาคการเหมืองแร่ ภาคการก่อสร้าง และภาคการผลิตไฟฟ้า แก๊ส และน้ำประปา

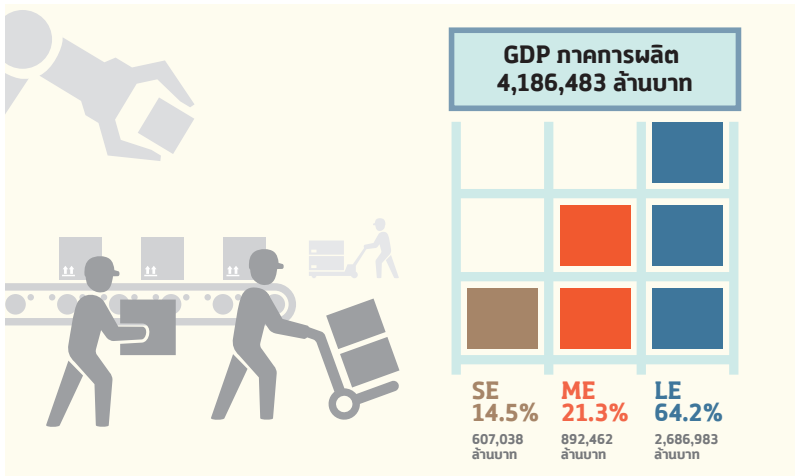
1.2 ผลิตภัณฑ์มวลรวมของประเทศ จำแนกตามกิจกรรมทางเศรษฐกิจที่สำคัญ

1.2.1 ภาคการผลิต

ผลิตภัณฑ์มวลรวมในประเทศในภาคการผลิตในปี 2560 มีมูลค่ารวมเท่ากับ 4,186,483 ล้านบาท โดยเป็นมูลค่าของ GDP SME เท่ากับ 1,499,500 ล้านบาท หรือร้อยละ 35.8

สาขาการผลิตที่มีมูลค่า GDP SME มากที่สุด 3 อันดับแรก คือ สาขาอาหารและเครื่องดื่ม สาขาเคมีภัณฑ์ และสาขาผลิตภัณฑ์ยางและพลาสติก โดยมีสัดส่วนของ GDP SME ต่อ GDP รวมในแต่ละสาขาเท่ากับ 20.9%, 16.4% และ 8.3% ตามลำดับ

ภาพที่ 1.3 GDP ภาคการผลิต ปี 2560 จำแนกตามขนาดวิสาหกิจ

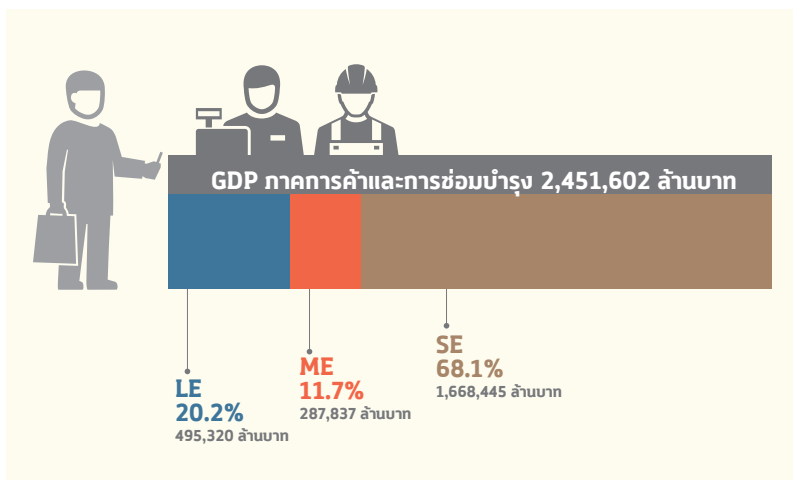


1.2.2 ภาคการค้าและการซ่อมบำรุง

ผลิตภัณฑ์มวลรวมในประเทศในภาคการค้าและการซ่อมบำรุงในปี 2560 มีมูลค่ารวมเท่ากับ 2,451,602 ล้านบาท โดยเป็นมูลค่าของ GDP SME เท่ากับ 1,956,282 ล้านบาท หรือร้อยละ 79.8

โดยสาขาการค้าส่งและค้าปลีกมีมูลค่า GDP SME เท่ากับ 2,258,550 ล้านบาท คิดเป็นร้อยละ 78.2 ของ GDP รวมในสาขาเดียวกัน ส่วนสาขาการซ่อมบำรุงมีมูลค่า GDP SME เท่ากับ 193,052 ล้านบาท หรือคิดเป็นสัดส่วน 98.4 ของ GDP รวมในสาขาเดียวกัน

ภาพที่ 1.4 GDP ภาคการค้าและการซ่อมบำรุง ปี 2560 จำแนกตามขนาดวิสาหกิจ



1.2.3 ภาคการบริการเอกชน

ผลิตภัณฑ์มวลรวมในประเทศในภาคการบริการ (เอกชน) ในปี 2560 มีมูลค่ารวมเท่ากับ 5,331,220 ล้านบาท โดยเป็น GDP SME 2,679,445 ล้านบาท หรือคิดเป็นร้อยละ 50.3

สาขาการบริการที่มีมูลค่า GDP SME มากที่สุด 3 อันดับแรก คือ สาขา อสังหาริมทรัพย์ สาขาโรงแรมและภัตตาคาร และสาขาบริการขนส่งและการสื่อสาร โดยมีสัดส่วนของ GDP SME ต่อ GDP รวมในแต่ละสาขาเท่ากับ 96.5%, 93.0% และ 37.2% ตามลำดับ

ภาพที่ 1.5 GDP ภาคการบริการเอกชน ปี 2560 จำแนกตามขนาดวิสาหกิจ

