



บทที่ 2

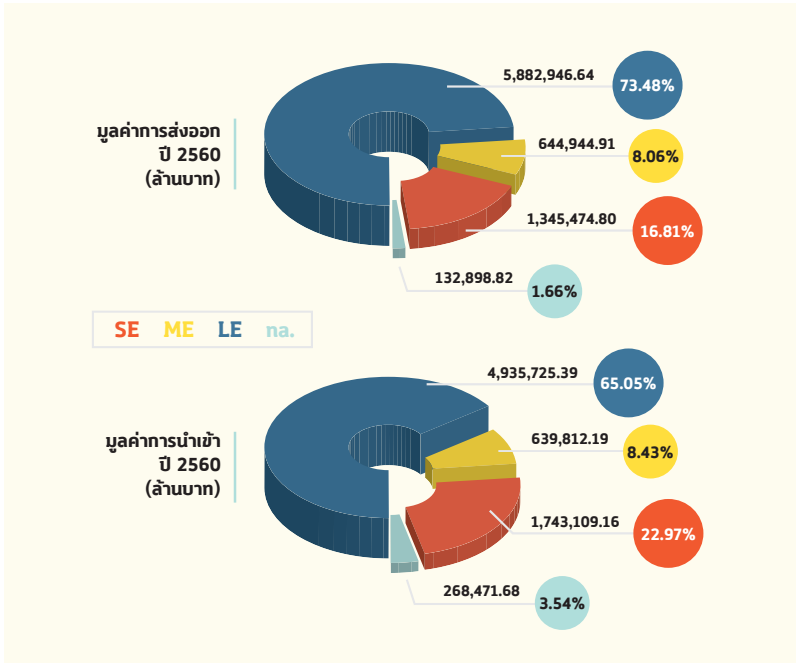
การค้าระหว่างประเทศ
ของวิสาหกิจขนาดกลาง
และขนาดย่อม

2.1 ภาพรวมของสถานการณ์การค้าระหว่างประเทศปี 2560

ในปี 2560 ประเทศไทยมีมูลค่าการส่งออกโดยรวมทั้งสิ้น 8,006,265.18 ล้านบาท ขยายตัวจากปี 2559 ร้อยละ 6.03 โดยเป็นการส่งออกของวิสาหกิจขนาดกลางและขนาดย่อม 1,990,419.71 ล้านบาท คิดเป็นสัดส่วนร้อยละ 24.86 ของมูลค่าการส่งออกทั้งหมด และหดตัวจากปี 2559 ร้อยละ 9.14 สำหรับการนำเข้าของประเทศไทยมีมูลค่าการนำเข้ารวมทั้งสิ้น 7,587,118.41 ล้านบาท ขยายตัวจากปี 2559 ร้อยละ 10.15 เป็นการนำเข้าของวิสาหกิจขนาดกลางและขนาดย่อม 2,382,921.34 ล้านบาท คิดเป็นสัดส่วนร้อยละ 31.41 ของมูลค่าการนำเข้าทั้งหมด หดตัวจากปี 2559 ร้อยละ 2.57 การค้าระหว่างประเทศของไทยโดยรวมเกินดุล 419,146.76 ล้านบาท สำหรับวิสาหกิจขนาดกลางและขนาดย่อมขาดดุลการค้า 392,501.63 ล้านบาท

จากอัตราแลกเปลี่ยนเฉลี่ยในปี 2560 ที่เงินบาทมีแนวโน้มแข็งค่าขึ้นอย่างต่อเนื่อง หากพิจารณาการขยายตัวของการค้าระหว่างประเทศในรูปของสกุลเงินดอลลาร์สหรัฐแล้ว จะเห็นว่า การส่งออกในภาพรวมมีการขยายตัวเพิ่มขึ้น ร้อยละ 9.86 ขณะที่การขยายตัวในรูปเงินบาท คิดเป็นร้อยละ 6.03 แต่สำหรับ SME สามารถส่งออกไปในตลาดต่างประเทศลดลงร้อยละ 5.84 ในรูปมูลค่าตามสกุลเงินดอลลาร์สหรัฐ แต่จากผลของอัตราแลกเปลี่ยนที่แข็งค่าขึ้นนั้น ทำให้การส่งออกในรูปของเงินบาทหดตัวร้อยละ 9.14

ภาพที่ 2.1 มูลค่าการส่งออกและนำเข้า ปี 2560 (หน่วย : ล้านบาท)



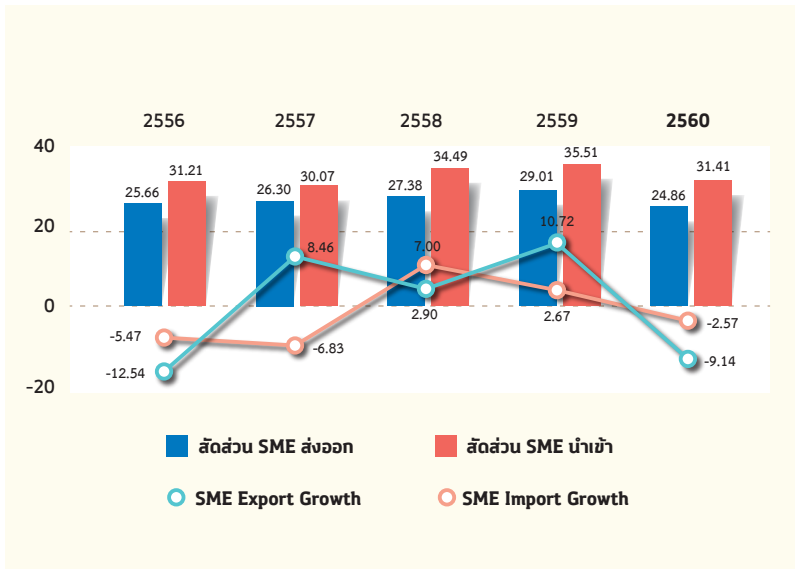
ที่มา : กรมศุลกากร

ประมวลผลโดย : สำนักงานส่งเสริมวิสาหกิจขนาดกลางและขนาดย่อม (สสว.)

เมื่อพิจารณาแนวโน้มการส่งออกและนำเข้าของ SME ตั้งแต่ปี 2556 - 2560 พบว่า สัดส่วนการส่งออกของ SME ต่อการส่งออกรวมของประเทศสูงสุดที่ร้อยละ 29.01 ในปี 2559 โดยมีสัดส่วนต่ำสุดที่ร้อยละ 24.86 ในปี 2560 ขณะที่แนวโน้มการนำเข้าของ SME ปรับเพิ่มขึ้นสูงสุดที่ร้อยละ 35.51 ในปี 2559 และต่ำที่สุดในปี 2557 ที่ร้อยละ 30.07 ในขณะที่ปี 2560 อยู่ที่ร้อยละ 31.41 อย่างไรก็ตาม SME มีการขาดดุลการค้ามาโดยตลอด 5 ปีที่ผ่านมา

สำหรับการขยายตัวของการส่งออกและนำเข้าใน SME ตลอด 5 ปีที่ผ่านมา พบว่า การส่งออกมีการขยายตัวที่เป็นบวกเกือบทุกปี ยกเว้นในปี 2556 และปี 2560 ที่มูลค่าการส่งออกของ SME หดตัวร้อยละ 12.54 และ 9.14 ตามลำดับ ขณะที่การนำเข้ามีการขยายตัวที่เป็นบวกในปี 2558 และ 2559 สำหรับปี 2560 การนำเข้าหดตัวร้อยละ 2.57

ภาพที่ 2.2 แนวโน้มสัดส่วนการส่งออกและนำเข้า และอัตราการขยายตัวของ SME ปี 2556 - 2560 (หน่วย : ร้อยละ)



ที่มา : กรมศุลกากร

ประมวลผลโดย : สำนักงานส่งเสริมวิสาหกิจขนาดกลางและขนาดย่อม (สสว.)

2.2 ภาพรวมการค้าระหว่างประเทศ จำแนกตามประเทศคู่ค้า

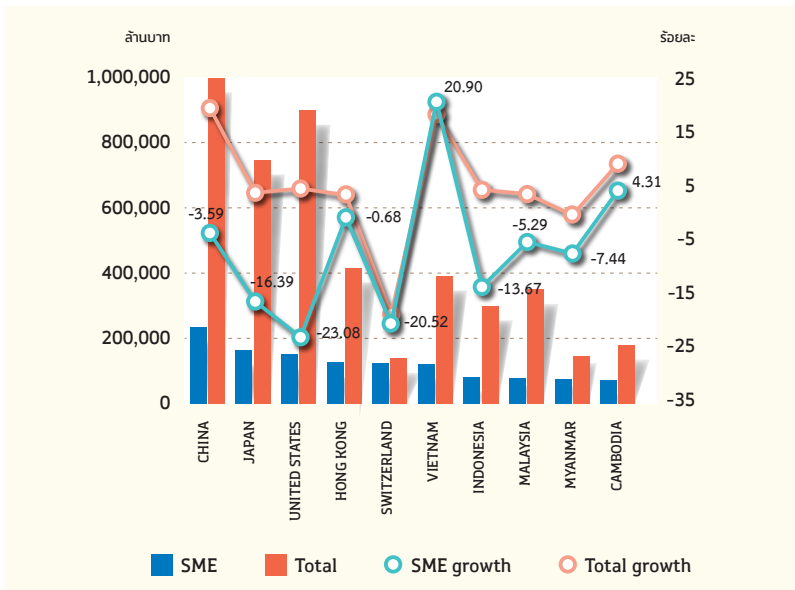
ภาพรวมการส่งออกของ SME ในประเทศคู่ค้า 10 อันดับแรก ซึ่งมีสัดส่วนการส่งออกร้อยละ 61.72 ของการส่งออกทั้งหมด หดตัวร้อยละ 9.14 ในขณะที่ภาพรวมการส่งออกของประเทศในประเทศคู่ค้า 10 อันดับแรก ขยายตัวร้อยละ 6.03

เมื่อพิจารณาการส่งออกเป็นรายประเทศ จะเห็นได้ว่า ตลาดหลักที่สำคัญของไทยทั้งภาพรวมและ SME ได้แก่ จีน สหรัฐอเมริกา และญี่ปุ่น มีสัดส่วนการส่งออก ร้อยละ 12.47, 9.32 และ 11.23 ของมูลค่าการส่งออกทั้งหมดในปี 2560 ตามลำดับ สำหรับ SME มีสัดส่วนการส่งออกร้อยละ 11.84, 8.26 และ 7.61 ตามลำดับ โดยมูลค่าการส่งออกหดตัว ร้อยละ 3.59, 16.39 และ 23.08 ตามลำดับ ในปี 2560 ตลาดที่ SME สามารถขยายการส่งออกได้สูงสุด คือ เวียดนาม เพิ่มขึ้นร้อยละ 20.90 และกัมพูชา ร้อยละ 4.31 ขณะที่ตลาดการส่งออกของ SME ที่มีมูลค่าหดตัวมากที่สุดคือ สหรัฐอเมริกาและสวิตเซอร์แลนด์ หดตัวร้อยละ 23.06 และ 20.52 ตามลำดับ

จะเห็นว่า ในปี 2560 สถานการณ์การส่งออกโดยรวมในตลาดคู่ค้าที่สำคัญของไทยมีการขยายตัวเป็นบวก เนื่องมาจากภาวะเศรษฐกิจในประเทศคู่ค้าในตลาดอาเซียน สหภาพยุโรป ญี่ปุ่น จีน และสหรัฐอเมริกา มีเศรษฐกิจที่ขยายตัวได้ดีขึ้น ในขณะที่การส่งออกของ SME ไทยมีการส่งออกที่หดตัวในเกือบทุกตลาดหลัก สาเหตุมาจากรายได้ในรูปเงินบาทของผู้ส่งออกลดลงจากการแข็งค่าของเงินบาท รวมทั้งการที่ค่าเงินบาทแข็งค่าในอัตราที่สูงกว่าค่าเงินสกุลอื่น ๆ ในภูมิภาค ซึ่งเป็นทั้งประเทศคู่ค้า และคู่แข่งในเวลาเดียวกัน เช่น จีน เวียดนาม ฟิลิปปินส์ ทำให้ค่าเงินบาทแข็งขึ้นเมื่อเทียบกับสกุลเงินของประเทศเหล่านี้เช่นกัน ทำให้สินค้าจากไทยเสียเปรียบในการแข่งขัน และ SME ไม่ค่อยมีการบริหารความเสี่ยงจากการส่งออก เช่น การทำประกันค่าเงิน ซึ่งแตกต่างจากการส่งออกโดยธุรกิจขนาดใหญ่ ซึ่งมีการทำประกันความเสี่ยงจากอัตราแลกเปลี่ยน จึงไม่ค่อยได้รับผลกระทบจากการแข็งค่าเงินมากนัก

ภาพรวมการนำเข้าของ SME จากประเทศ 10 อันดับแรก ซึ่งมีสัดส่วนการนำเข้าถึงร้อยละ 73.44 ของการนำเข้าทั้งหมด หดตัวร้อยละ 2.57 ในขณะที่ภาพรวมการนำเข้าของประเทศจาก 10 ประเทศอันดับแรกมีการขยายตัวร้อยละ 10.15 เมื่อพิจารณาการนำเข้าเป็นรายประเทศ จะเห็นได้ว่า ตลาดนำเข้าหลักที่สำคัญของไทย ได้แก่ จีน ญี่ปุ่น และสหรัฐอเมริกา มีสัดส่วนการนำเข้าร้อยละ 19.97, 14.47 และ 6.70 ของมูลค่าการนำเข้าทั้งหมดในปี 2560 สำหรับ SME ตลาดนำเข้าที่สำคัญ ได้แก่ จีน ญี่ปุ่น และสวิตเซอร์แลนด์ มีสัดส่วนการนำเข้าร้อยละ 28.08, 10.66 และ 9.33 ตามลำดับ โดยจีนและญี่ปุ่น การนำเข้าหดตัวร้อยละ 12.68 และ 19.27 ขณะที่ สวิตเซอร์แลนด์ ขยายตัวเพิ่มขึ้นร้อยละ 80.05

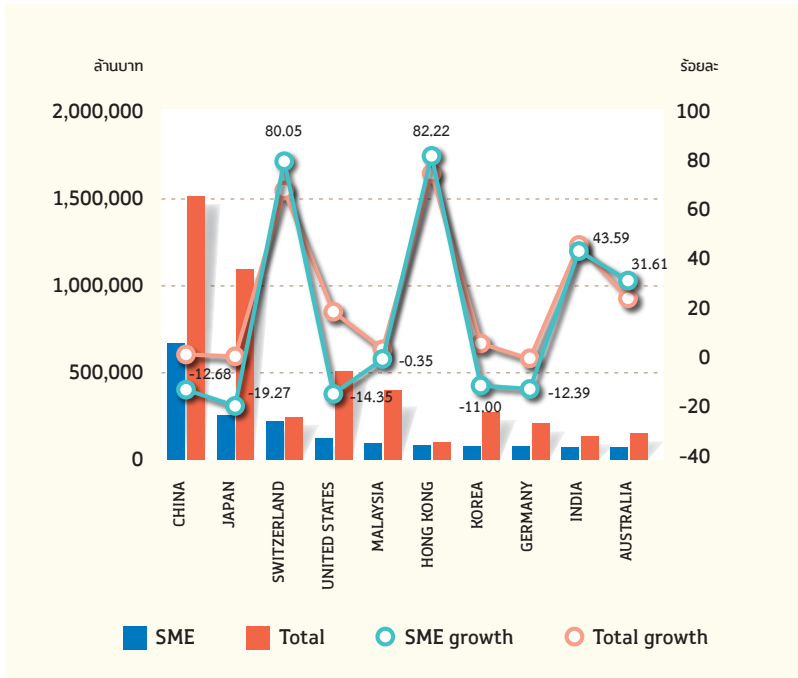
ภาพที่ 2.3 มูลค่าและอัตราการขยายตัวของการส่งออกไปประเทศต่างๆ 10 อันดับแรกของ SME ปี 2560



ที่มา : กรมศุลกากร

ประมวลผลโดย : สำนักงานส่งเสริมวิสาหกิจขนาดกลางและขนาดย่อม (สสว.)

ภาพที่ 2.4 มูลค่าและอัตราการขยายตัวของการนำเข้าจากประเทศต่างๆ 10 อันดับแรกของ SME ปี 2560



ที่มา : กรมศุลกากร

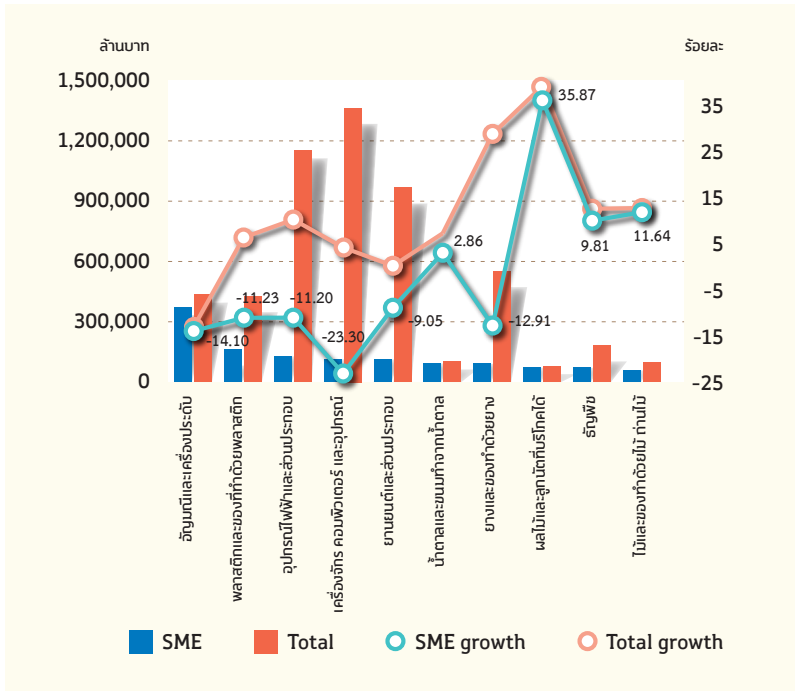
ประมวลผลโดย : สำนักงานส่งเสริมวิสาหกิจขนาดกลางและขนาดย่อม (สสว.)

2.3 ภาพรวมการค้าระหว่างประเทศ จำแนกตามรายการสินค้า

เมื่อพิจารณามูลค่าการค้าระหว่างประเทศในรูปของรายการสินค้าตามพิภคศุลกากร ในปี 2560 การส่งออกของประเทศโดยรวมนั้น มีมูลค่าสูงสุดในกลุ่มพิภคศุลกากร 84 85 และ 87 คิดเป็นสัดส่วนร้อยละ 17.03, 14.40 และ 12.09 ของการส่งออกทั้งหมดของประเทศ ตามลำดับ ซึ่งสินค้าในกลุ่มพิภค 84 คือ สินค้าประเภทเครื่องจักร คอมพิวเตอร์และอุปกรณ์ต่าง ๆ พิกัด 85 คือ สินค้าประเภทเครื่องอุปกรณ์ไฟฟ้าและส่วนประกอบ และพิภค 87 คือ ยานยนต์และส่วนประกอบ สำหรับ SME นั้น มีสัดส่วนมูลค่าการส่งออกในกลุ่มพิภค 84 85 และ 87 ร้อยละ 5.69, 6.43 และ 5.64 ตามลำดับ สินค้าในกลุ่มที่ SME มีการส่งออกในสัดส่วนที่สูงที่สุด คือ กลุ่มพิภค 71 อัญมณีและเครื่องประดับ พิกัด 39 พลาสติกและของทำด้วยพลาสติก และพิภค 85 อุปกรณ์ไฟฟ้าและส่วนประกอบ ซึ่งมีสัดส่วนร้อยละ 18.73, 8.10 และ 6.43 ของการส่งออกรวมของ SME ตามลำดับ โดยทุกสินค้า การส่งออกหดตัวร้อยละ 14.10, 11.23 และ 11.20 ตามลำดับ

ด้านการนำเข้านั้น กลุ่มสินค้าที่มีมูลค่านำเข้าสูงสุด คือ พิกัด 85 เครื่องอุปกรณ์ไฟฟ้าและส่วนประกอบ มีสัดส่วนการนำเข้าร้อยละ 18.89 รองลงมา คือ พิกัด 84 เครื่องจักร คอมพิวเตอร์และอุปกรณ์ต่าง ๆ ร้อยละ 12.20 และพิภค 71 อัญมณีและเครื่องประดับ ร้อยละ 6.79 สำหรับสินค้าในกลุ่มที่ SME มีการนำเข้าในสัดส่วนที่สูง คือ กลุ่มพิภค 71 อัญมณีและเครื่องประดับ พิกัด 85 คือ เครื่องอุปกรณ์ไฟฟ้าและส่วนประกอบ และพิภค 84 คือ เครื่องจักร คอมพิวเตอร์และอุปกรณ์ต่าง ๆ ซึ่งมีสัดส่วนร้อยละ 20.15, 14.69 และ 12.26 ของการนำเข้ารวมของ SME ตามลำดับ โดยพิภค 71 มีการขยายตัวจากปี 2559 ร้อยละ 69.45 ส่วนพิภค 85 และ 84 การนำเข้าหดตัวลงร้อยละ 19.13 และ 14.82 ตามลำดับ

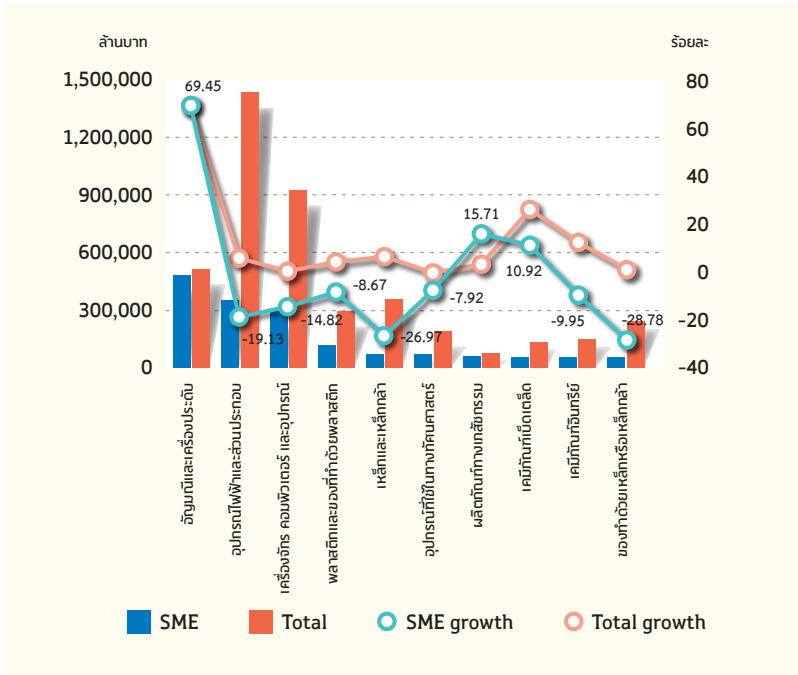
ภาพที่ 2.5 มูลค่าและอัตราการขยายตัวการส่งออก จำแนกตามสินค้า พิกัด 2 หลัก ปี 2560



ที่มา : กรมศุลกากร

ประมวลผลโดย : สำนักงานส่งเสริมวิสาหกิจขนาดกลางและขนาดย่อม (สสว.)

ภาพที่ 2.6 มูลค่าและอัตราการขยายตัวการนำเข้า จำแนกตามสินค้า พิกัด 2 หลัก ปี 2560



ที่มา : กรมศุลกากร

ประมวลผลโดย : สำนักงานส่งเสริมวิสาหกิจขนาดกลางและขนาดย่อม (สสว.)