



---

# บทที่ 4

จำนวนและการจ้างงาน  
วิสาหกิจขนาดกลาง  
และขนาดย่อม  
ปี 2560

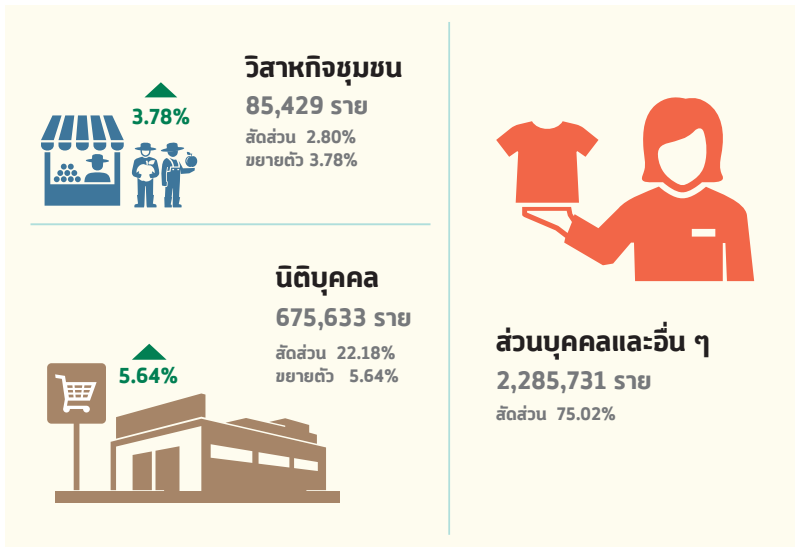
## 4.1 จำนวนวิสาหกิจขนาดกลางและขนาดย่อม

จำนวนวิสาหกิจรวมทั้งประเทศ ณ สิ้นปี 2560 มีจำนวนทั้งสิ้น 3,046,793 ราย มีอัตราการขยายตัวร้อยละ 1.30 เมื่อเทียบกับวิสาหกิจขนาดกลางและขนาดย่อม ในปีที่ผ่านมา คิดเป็นสัดส่วนร้อยละ 99.78 ของจำนวนวิสาหกิจทั้งประเทศ โดยเป็นจำนวนวิสาหกิจขนาดเล็ก (SE) จำนวนทั้งสิ้น 3,028,495 ราย คิดเป็นสัดส่วนร้อยละ 99.40 ของจำนวนวิสาหกิจทั้งประเทศ หรือคิดเป็นสัดส่วนร้อยละ 99.18 ของจำนวนวิสาหกิจขนาดกลางและขนาดย่อมทั้งประเทศ เป็นจำนวนวิสาหกิจขนาดกลาง จำนวน 18,298 ราย คิดเป็นสัดส่วนร้อยละ 0.60

### 4.1.1 ภาพรวมจำนวนวิสาหกิจ

เมื่อพิจารณาถึงจำนวน SME ที่จำแนกตามประเภทการจัดตั้งปี 2560 นั้น สามารถจำแนกได้ 3 ประเภท ได้แก่ **นิติบุคคล** มีจำนวน 675,633 ราย คิดเป็นสัดส่วนร้อยละ 22.18 ของจำนวน SME รวมทั้งประเทศ **ส่วนบุคคลและอื่น ๆ** มีจำนวน 2,285,731 ราย คิดเป็นสัดส่วนร้อยละ 75.02 ของจำนวน SME รวมทั้งประเทศ และ **วิสาหกิจชุมชน** มีจำนวน 85,429 ราย คิดเป็นสัดส่วนร้อยละ 2.80 ของจำนวน SME รวมทั้งประเทศ ดังภาพที่ 4.1

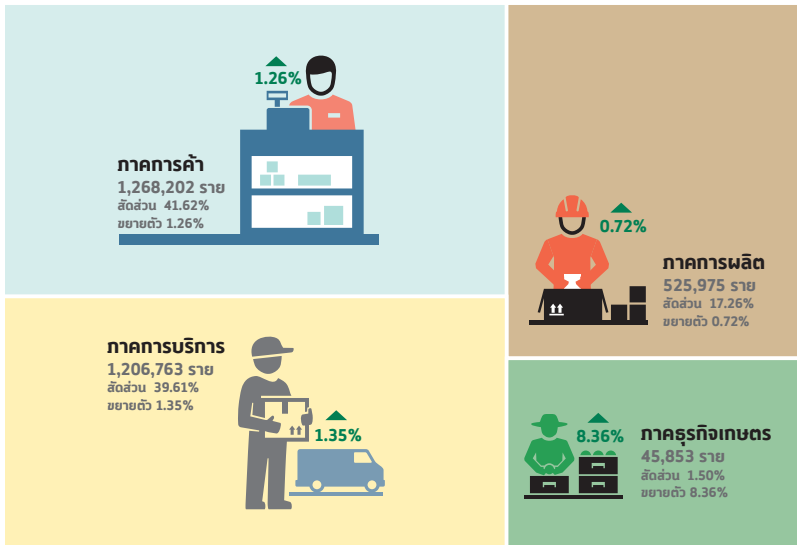
## ภาพที่ 4.1 จำนวน SME จำแนกตามประเภทการจัดตั้ง ปี 2560



ประมวลผลโดย : สำนักงานส่งเสริมวิสาหกิจขนาดกลางและขนาดย่อม (สสว.)

SME กระจายตัวอยู่ในกลุ่มภาคการค้ามากที่สุด จำนวน 1,268,202 ราย ขยายตัวร้อยละ 1.26 และคิดเป็นสัดส่วนร้อยละ 41.62 ของจำนวน SME ทั้งประเทศ รองลงมาอยู่ในภาคการบริการ จำนวน 1,206,763 ราย ขยายตัวร้อยละ 1.35 และคิดเป็นสัดส่วนร้อยละ 39.61 ของจำนวน SME ทั้งประเทศ อยู่ในภาคการผลิต จำนวน 525,975 ราย ขยายตัวร้อยละ 0.72 และคิดเป็นสัดส่วนร้อยละ 17.26 ของจำนวน SME ทั้งประเทศ และอยู่ในภาคธุรกิจเกษตร จำนวน 45,853 ราย ขยายตัวร้อยละ 8.36 และคิดเป็นสัดส่วนร้อยละ 1.50 ของจำนวน SME ทั้งประเทศ

## ภาพที่ 4.2 จำนวน SME จำแนกตามกลุ่มธุรกิจ ปี 2560



ประมวลผลโดย : สำนักงานส่งเสริมวิสาหกิจขนาดกลางและขนาดย่อม (สสว.)

ตารางที่ 4.1 จำนวนวิชาศึกษาระดับกลางและขนาดย่อม จำแนกตามกลุ่มธุรกิจและประเภทการจัดตั้ง ปี 2559 - ปี 2560

กลุ่มธุรกิจ	SE		ME		SME		LE		Tms-yu		Total	
	ปี 2559	ปี 2560	ปี 2559	ปี 2560	ปี 2559	ปี 2560	ปี 2559	ปี 2560	ปี 2559	ปี 2560	ปี 2559	ปี 2560
	ผู้ประกอบการรวม	2,990,604	3,028,495	17,016	18,298	3,007,620	3,046,793	6,084	6,662	18	16	3,013,722
• ภาคการค้า	1,247,925	1,263,567	4,461	4,635	1,252,386	1,268,202	2,435	2,572			1,254,821	1,270,774
• ภาคการบริการ	1,183,984	1,199,171	6,680	7,592	1,190,664	1,206,763	1,444	1,791			1,192,108	1,208,554
• ภาคการผลิต	516,581	520,177	5,639	5,798	522,220	525,975	2,167	2,246			524,387	528,221
• ภาคธุรกิจเกษตร	42,078	45,580	236	273	42,314	45,853	38	53			42,352	45,906
• ไม่ระบุกลุ่มธุรกิจได้	36				36	0			18	16	54	16
<b>นิติบุคคล</b>	<b>625,591</b>	<b>660,371</b>	<b>13,980</b>	<b>15,262</b>	<b>639,571</b>	<b>675,633</b>	<b>5,253</b>	<b>5,831</b>	<b>18</b>	<b>16</b>	<b>644,842</b>	<b>681,480</b>
• ภาคการค้า	212,072	227,638	2,602	2,776	214,674	230,414	1,675	1,812			216,349	232,226
• ภาคการบริการ	329,005	344,148	6,095	7,007	335,100	351,155	1,402	1,749			336,502	352,904
• ภาคการผลิต	81,424	84,996	5,047	5,206	86,471	90,202	2,138	2,217			88,609	92,419
• ภาคการเกษตร	3,090	3,589	236	273	3,326	3,862	38	53			3,364	3,915
• ไม่ระบุกลุ่มธุรกิจได้					0	0			18	16	18	16

กลุ่มธุรกิจ	SE		ME		SME		LE		Inj-ju		Total	
	ปี 2559	ปี 2560	ปี 2559	ปี 2560	ปี 2559	ปี 2560	ปี 2559	ปี 2560	ปี 2559	ปี 2560	ปี 2559	ปี 2560
ส่วนบุคคลและอื่นๆ	2,282,695	2,282,695	3,036	3,036	2,285,731	2,285,731	831	831	0	0	2,286,562	2,286,562
• ภาคการค้า	1,033,267	1,033,267	1,859	1,859	1,035,126	1,035,126	760	760			1,035,886	1,035,886
• ภาคการบริการ	850,721	850,721	585	585	851,306	851,306	42	42			851,348	851,348
• ภาคการผลิต	398,707	398,707	592	592	399,299	399,299	29	29			399,328	399,328
<b>วิสาหกิจชุมชน</b>	<b>82,318</b>	<b>85,429</b>	<b>0</b>	<b>0</b>	<b>82,318</b>	<b>85,429</b>	<b>0</b>	<b>0</b>	<b>0</b>	<b>0</b>	<b>82,318</b>	<b>85,429</b>
• ภาคการค้า	2,586	2,662			2,586	2,662					2,586	2,662
• ภาคการบริการ	4,258	4,302			4,258	4,302					4,258	4,302
• ภาคการผลิต	36,450	36,474			36,450	36,474					36,450	36,474
• ภาคการเกษตร	38,988	41,991			38,988	41,991					38,988	41,991
• ไม่ระบุกลุ่มธุรกิจได้	36				36	0					36	0

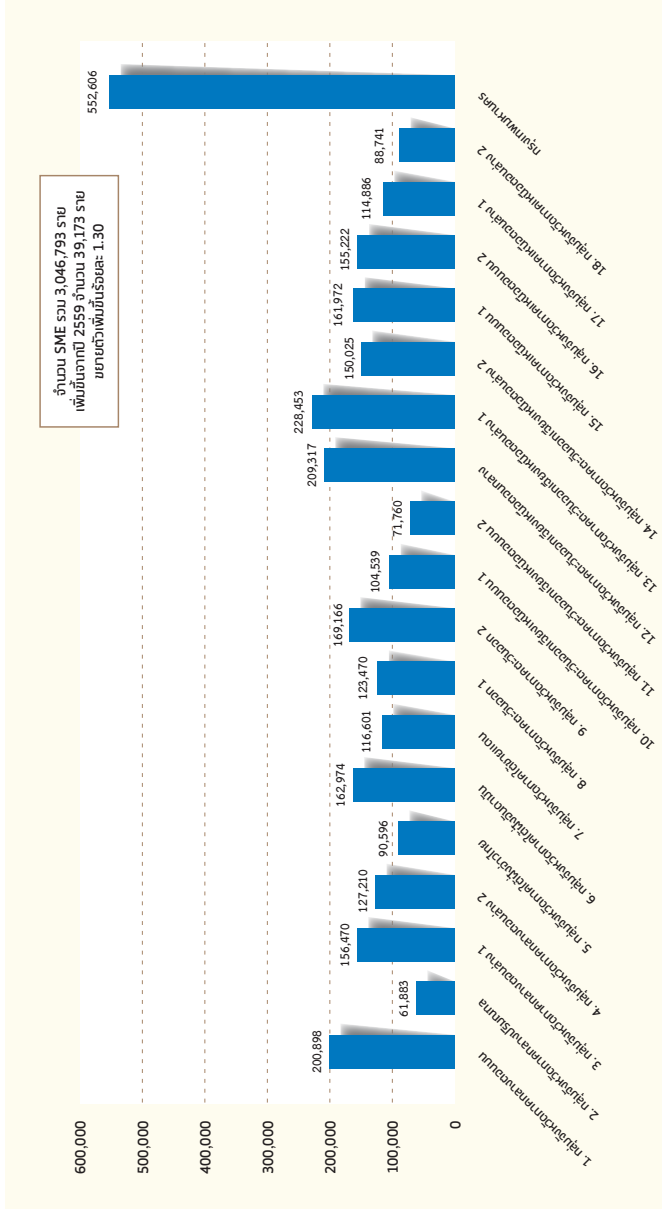
ที่มา : กรมพัฒนาธุรกิจการค้า สำนักงานสถิติแห่งชาติ สำนักงานประกันสังคม กรมส่งเสริมการเกษตร

หมายเหตุ : ภาคธุรกิจเกษตร คือ วิสาหกิจที่อยู่ในประเภทกิจกรรมทางเศรษฐกิจ หมวด A (01-03) โดยเป็นฐานข้อมูลเฉพาะธุรกิจประเภทต้นยุคผลและวิสาหกิจชุมชน  
ยังไม่รวมธุรกิจประเภทบุคคลธรรมดา

ประมวลผลโดย : สำนักงานส่งเสริมวิสาหกิจขนาดกลางและขนาดย่อม (สสว.)

สำหรับภาพรวมจำนวน SME จำแนกตามกลุ่มจังหวัด ในปี 2560 พบว่ามีจำนวน SME อยู่ในกรุงเทพมหานครมากที่สุดคือ 552,606 ราย คิดเป็นร้อยละ 18.14 ของจำนวนทั่วประเทศ ส่วนในกลุ่มจังหวัดต่าง ๆ นั้น กลุ่มจังหวัดภาคตะวันออกเฉียงเหนือตอนล่าง 1 ซึ่งประกอบด้วยจังหวัดชัยภูมิ นครราชสีมา บุรีรัมย์ และสุรินทร์ มีจำนวน SME สูงสุด มีจำนวน 228,453 ราย คิดเป็นสัดส่วนร้อยละ 7.50 ของ SME ทั่วประเทศ โดยมีอัตราการขยายตัวเพิ่มขึ้นร้อยละ 1.13 ของกลุ่มจังหวัดเดียวกัน ในปีที่ผ่านมา รองลงมาคือ กลุ่มจังหวัดภาคตะวันออกเฉียงเหนือตอนกลาง และกลุ่มจังหวัดภาคกลางตอนบน ดังภาพที่ 4.3

ภาพที่ 4.3 จำนวน SME จำแนกตามกลุ่มจังหวัด ปี 2560



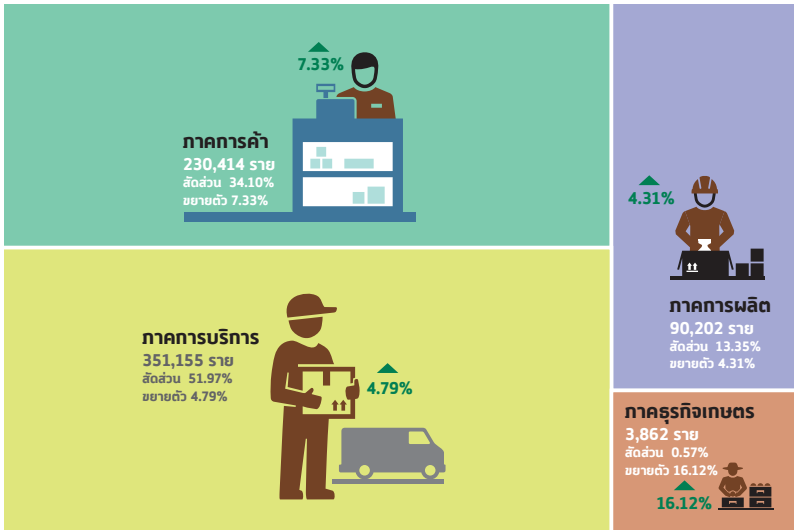
ประมวลผลโดย : สำนักงานส่งเสริมสภาพคล่องกลางและขนาดย่อม (สสว.)



### 4.1.1.1 ภาพรวมจำนวน SME ที่เป็นนิติบุคคล

ในปี 2560 จำนวน SME ที่เป็นนิติบุคคลจะอยู่ในภาคการบริการมากที่สุด จำนวน 351,155 ราย คิดเป็นสัดส่วนร้อยละ 51.97 ของจำนวน SME ที่เป็นนิติบุคคลรวมทั้งประเทศ ขยายตัวร้อยละ 4.79 รองลงมาอยู่ในภาคการค้า มีจำนวน 230,414 ราย คิดเป็นสัดส่วนร้อยละ 34.10 ขยายตัวร้อยละ 7.33 ภาคการผลิต มีจำนวน SME 90,202 ราย คิดเป็นสัดส่วนร้อยละ 13.35 ขยายตัวร้อยละ 4.31 และอยู่ในภาคธุรกิจเกษตร จำนวน 3,862 ราย คิดเป็นสัดส่วนร้อยละ 0.57

### ภาพที่ 4.4 จำนวน SME นิติบุคคล จำแนกตามกลุ่มธุรกิจ



ประมวลผลโดย : สำนักงานส่งเสริมวิสาหกิจขนาดกลางและขนาดย่อม (สสว.)

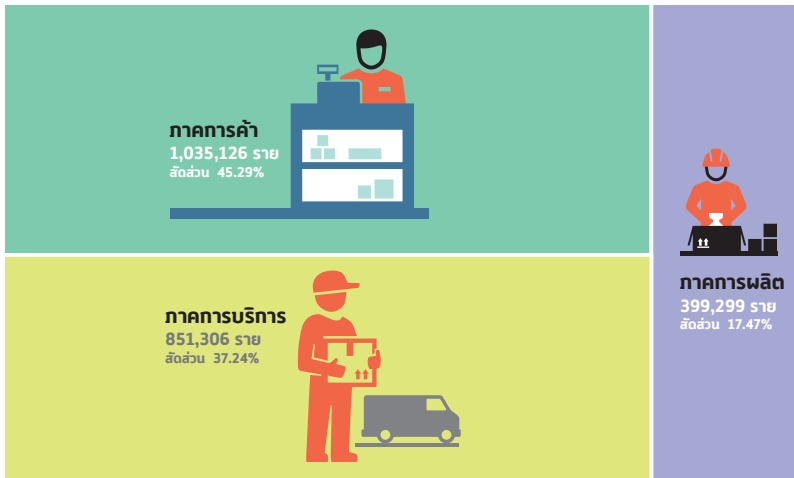
โดยที่จำนวน SME นิติบุคคลอยู่ในหมวดใหญ่การขายส่งและขายปลีก (หมวด G) จำนวน 230,414 ราย ซึ่งอยู่ในหมวดย่อยการขายส่ง ยกเว้นยานยนต์และจักรยานยนต์มากที่สุด มีจำนวน 144,000 ราย เพิ่มขึ้นจากปี 2559 จำนวน 3,371 ราย

คิดเป็นสัดส่วนร้อยละ 21.31 ของจำนวน SME ที่เป็นนิติบุคคลทั้งประเทศ มีอัตราการขยายตัวร้อยละ 2.40 เมื่อเทียบกับหมวดเดียวกันของปีที่ผ่านมา และอยู่ในกรุงเทพมหานครมากที่สุด มีจำนวนทั้งสิ้น 275,036 ราย คิดเป็นสัดส่วนร้อยละ 40.71 รองลงมาอยู่ในจังหวัดชลบุรี โดยจังหวัดที่มีจำนวน SME นิติบุคคลน้อยที่สุดคือ จังหวัดแม่ฮ่องสอน

#### 4.1.1.2 ภาพรวมจำนวน SME ที่เป็นส่วนบุคคลและอื่นๆ

จำนวน SME ที่เป็นส่วนบุคคลและอื่นๆ จะอยู่ในภาคการค้ามากที่สุด จำนวน 1,035,126 ราย คิดเป็นสัดส่วนร้อยละ 45.29 ของจำนวน SME ที่เป็นส่วนบุคคลรวมทั้งประเทศ ขยายตัวร้อยละ 7.36 รองลงมาอยู่ในภาคการบริการ มีจำนวน 851,306 ราย คิดเป็นสัดส่วนร้อยละ 37.24 และภาคการผลิต มีจำนวน SME 399,299 ราย คิดเป็นสัดส่วนร้อยละ 17.47 ดังภาพที่ 4.5

ภาพที่ 4.5 จำนวน SME ส่วนบุคคลและอื่นๆ จำแนกตามกลุ่มธุรกิจ



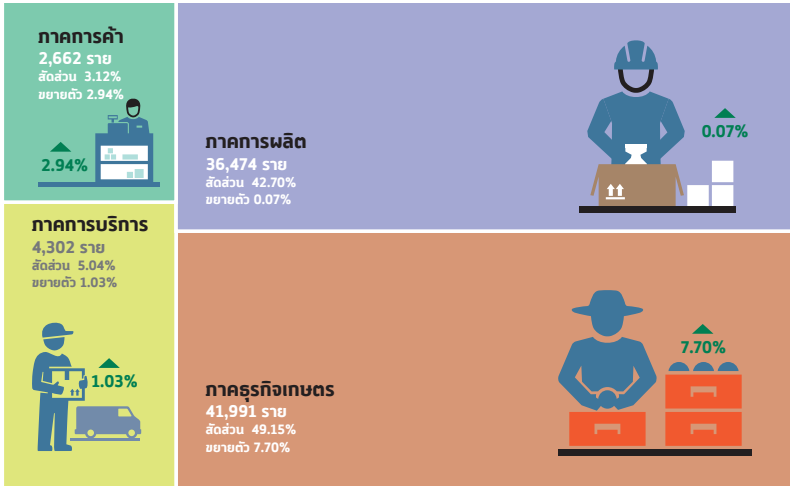
ประมวลผลโดย : สำนักงานส่งเสริมวิสาหกิจขนาดกลางและขนาดย่อม (สสว.)

โดยที่จำนวน SME ที่เป็นส่วนบุคคล อยู่ในหมวดใหญ่การขายส่งและการขายปลีก (หมวด G) จำนวน 1,035,126 ราย ซึ่งอยู่ในหมวดย่อยการขายปลีก ยกเว้นยานยนต์และจักรยายนต์มากที่สุด มี SME จำนวน 798,587 ราย คิดเป็นสัดส่วนร้อยละ 34.94 ของจำนวน SME ที่เป็นส่วนบุคคลและอื่น ๆ รวมทั้งประเทศ และอยู่ในกรุงเทพมหานครมากที่สุด มีจำนวนทั้งสิ้น 277,374 ราย คิดเป็นสัดส่วนร้อยละ 12.14 รองลงมาอยู่ในจังหวัดเชียงใหม่ โดยจังหวัดที่มีจำนวน SME ส่วนบุคคลและอื่น ๆ น้อยที่สุด คือ จังหวัดสมุทรสงคราม

#### 4.1.1.3 ภาพรวมจำนวน SME ที่เป็นวิสาหกิจชุมชน

ในปี 2560 จำนวนวิสาหกิจที่เป็นวิสาหกิจชุมชน มีจำนวนทั้งสิ้น 85,429 ราย และจัดได้ว่าเป็น SME ทั้งหมด โดยอยู่ในภาคธุรกิจเกษตรมากที่สุด จำนวน 41,991 ราย คิดเป็นสัดส่วนร้อยละ 49.15 ของจำนวน SME ที่เป็นวิสาหกิจชุมชนรวมทั้งประเทศ ขยายตัวร้อยละ 7.70 รองลงมาอยู่ในภาคการผลิต มีจำนวน 36,474 ราย คิดเป็นสัดส่วนร้อยละ 42.70 ขยายตัวร้อยละ 0.07 ส่วนภาคการบริการ มีจำนวน 4,302 ราย คิดเป็นสัดส่วนร้อยละ 5.04 ขยายตัวร้อยละ 1.03 และภาคการค้า มีจำนวน 2,662 ราย คิดเป็นสัดส่วนร้อยละ 3.12 ขยายตัวร้อยละ 2.94 ตามภาพที่ 4.6

## ภาพที่ 4.6 จำนวน SME วิสาหกิจชุมชน จำแนกตามกลุ่มธุรกิจ ปี 2560



ประมวลผลโดย : สำนักงานส่งเสริมวิสาหกิจขนาดกลางและขนาดย่อม (สสว.)

จำนวน SME ที่เป็นวิสาหกิจชุมชนอยู่ในหมวดย่อยการเพาะปลูกและการเลี้ยงสัตว์มากที่สุด มีจำนวน 39,713 ราย เพิ่มขึ้นจากปี 2559 จำนวน 2,978 ราย คิดเป็นสัดส่วนร้อยละ 46.49 ของจำนวน SME ที่เป็นวิสาหกิจชุมชนทั้งประเทศ มีอัตราการขยายตัวร้อยละ 8.11 เมื่อเทียบกับหมวดเดียวกันของปีที่ผ่านมา รองลงมาคือ หมวดย่อยการผลิตผลิตภัณฑ์อาหาร และหมวดย่อยการผลิตสิ่งทอ ซึ่งอยู่ในจังหวัดร้อยเอ็ดมากที่สุด มีจำนวนทั้งสิ้น 4,158 ราย คิดเป็นสัดส่วนร้อยละ 5.24 รองลงมาอยู่ในจังหวัดอุบลราชธานี โดยจังหวัดที่มีจำนวนวิสาหกิจชุมชนน้อยที่สุดคือ จังหวัดสมุทรสาคร

## 4.2 การจัดตั้งและยกเลิกกิจการนิติบุคคล ปี 2560

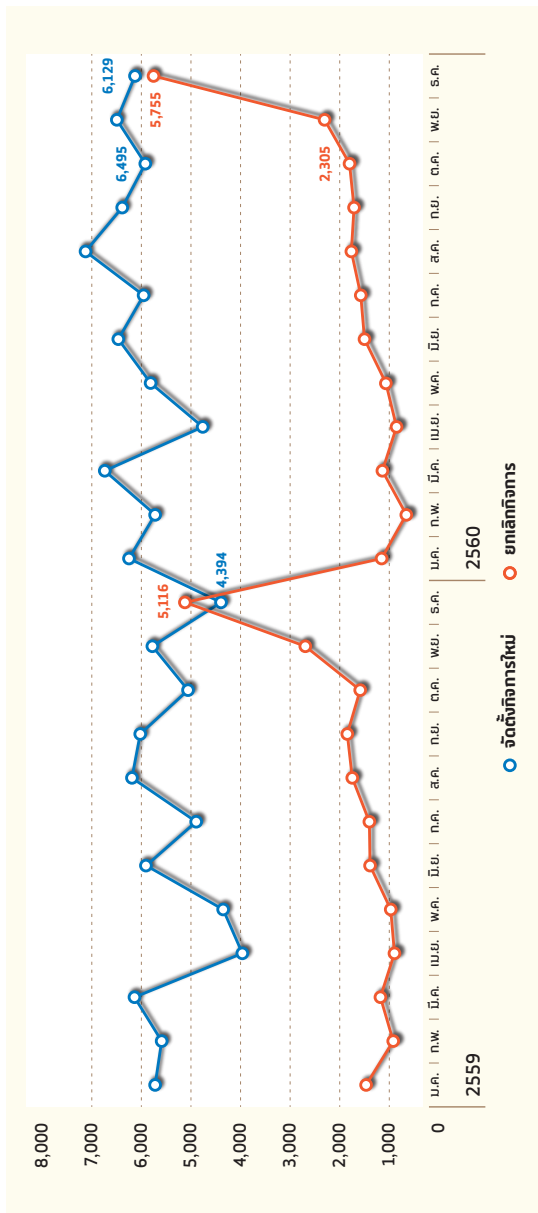
จำนวนกิจการ SME นิติบุคคลจัดตั้งใหม่ในปี 2560 มีจำนวนทั้งสิ้น 73,830 ราย เพิ่มขึ้นจากปี 2559 จำนวน 9,821 ราย ขยายตัวร้อยละ 15.34 ในส่วนการยกเลิกและเสร็จชำระบัญชีปี 2560 มีจำนวนทั้งสิ้น 21,287 ราย เพิ่มขึ้นจากปี 2559 จำนวน 371 ราย ขยายตัวร้อยละ 1.77

สำหรับนิติบุคคลที่จัดตั้งกิจการใหม่ จำแนกตามหมวดธุรกิจ สูงสุด 3 อันดับ ในปี 2560 คือ ธุรกิจการขายปลีก ยกเว้นยานยนต์และจักรยายนต์ มีจำนวน 14,060 ราย รองลงมาคือ ธุรกิจการขายส่ง ยกเว้นยานยนต์และจักรยายนต์ จำนวน 11,627 ราย และธุรกิจการก่อสร้างอาคาร จำนวน 6,845 ราย ตามลำดับ

สำหรับนิติบุคคลที่จดทะเบียนเลิก จำแนกตามหมวดธุรกิจ (หมวดย่อย) สูงสุด 3 อันดับ ในปี 2560 ได้แก่ ธุรกิจการขายส่ง ยกเว้นยานยนต์และจักรยายนต์ มีจำนวน 4,833 ราย รองลงมาคือ ธุรกิจการก่อสร้างอาคาร จำนวน 1,960 ราย และธุรกิจการขายปลีก ยกเว้นยานยนต์และจักรยายนต์ จำนวน 1,856 ราย ตามลำดับ

สำหรับนิติบุคคลที่สิ้นสภาพอื่น ๆ จำแนกตามหมวดธุรกิจ (หมวดย่อย) สูงสุด 3 อันดับ ในปี 2560 ได้แก่ ธุรกิจการขายส่ง ยกเว้นยานยนต์และจักรยายนต์ มีจำนวน 5,066 ราย รองลงมาคือ ธุรกิจกิจกรรมการพนันและการเสี่ยงโชค จำนวน 3,300 ราย และธุรกิจการก่อสร้างอาคาร จำนวน 2,768 ราย ตามลำดับ

ภาพที่ 4.7 การจัดตั้งและยกเลิกกิจการนิติบุคคลของ SME



ที่มา : กรมพัฒนาธุรกิจการค้า  
ประมวลผลโดย : สำนักงานส่งเสริมวิสาหกิจขนาดกลางและขนาดย่อม (สสว.)

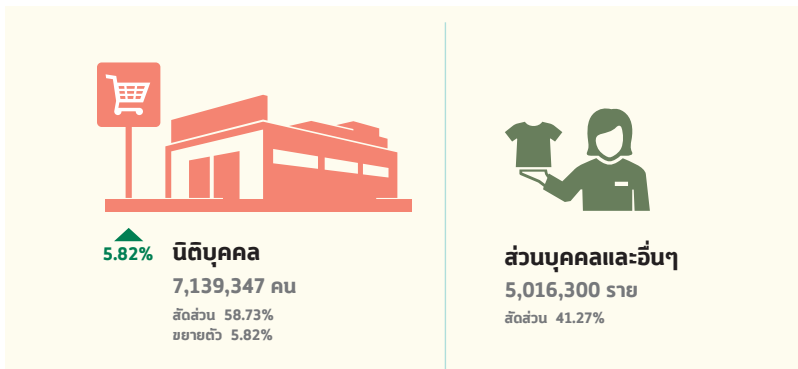
## 4.3 การจ้างงานในวิสาหกิจขนาดกลางและขนาดย่อม

### 4.3.1 ภาพรวมการจ้างงาน

ในปี 2560 มีการจ้างงานในกิจการทุกขนาดรวมทั้งสิ้น 14,785,172 คน โดยเป็นการจ้างงานในวิสาหกิจขนาดใหญ่ (LE) 2,629,525 คน และเป็นการจ้างงานในวิสาหกิจขนาดกลางและขนาดย่อม (SME) จำนวน 12,155,647 คน หรือคิดเป็นสัดส่วนร้อยละ 82.22 ของการจ้างงานรวมทั้งหมด โดยที่วิสาหกิจขนาดเล็ก (SE) จะมีสัดส่วนต่อการจ้างงานรวมสูงที่สุดถึงร้อยละ 72.57 และยังมีสัดส่วนต่อ SME สูงที่สุดถึงร้อยละ 88.26

เมื่อพิจารณาถึงการจ้างงาน SME ที่จำแนกตามประเภทการจัดตั้งปี 2560 นั้น สามารถจำแนกได้ 2 ประเภท ได้แก่ **การจ้างงานในนิติบุคคล** มีจำนวน 7,139,347 คน คิดเป็นสัดส่วนร้อยละ 58.73 ของการจ้างงาน SME รวมทั้งประเทศ และ **การจ้างงานในธุรกิจส่วนบุคคลและอื่น ๆ** มีจำนวน 5,016,300 ราย คิดเป็นสัดส่วนร้อยละ 41.27 ของการจ้างงาน SME รวมทั้งประเทศ ดังภาพที่ 4.8

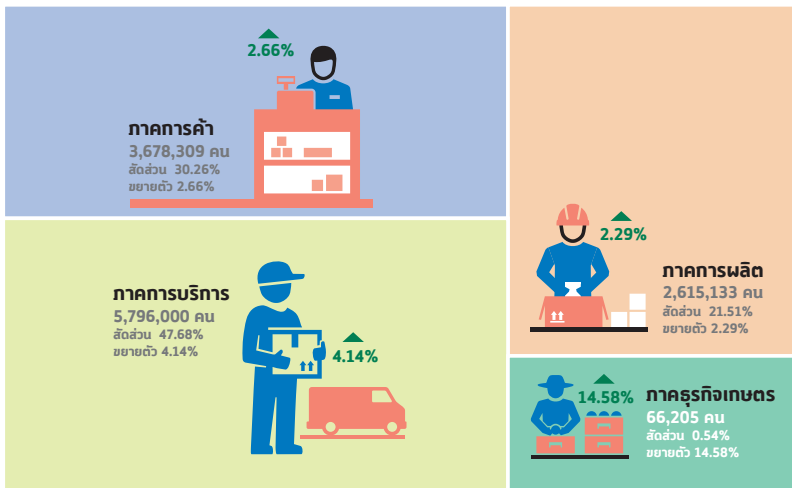
### ภาพที่ 4.8 การจ้างงาน SME จำแนกตามประเภทการจัดตั้ง ปี 2560



ประมวลผลโดย : สำนักงานส่งเสริมวิสาหกิจขนาดกลางและขนาดย่อม (สสว.)

โดยที่การจ้างงาน SME อยู่ในกลุ่มภาคการบริการมากที่สุด จำนวน 5,796,000 คน คิดเป็นสัดส่วนร้อยละ 86.70 ของการจ้างงานภาคการบริการทั้งประเทศ ขยายตัวเพิ่มขึ้นร้อยละ 4.14 เมื่อเทียบกับการจ้างงานในภาคการบริการของ SME ในปีที่ผ่านมา รองลงมาอยู่ในภาคการค้า จำนวน 3,678,309 คน คิดเป็นสัดส่วนร้อยละ 92.02 ของการจ้างงานภาคการค้าทั้งประเทศ ขยายตัวเพิ่มขึ้นร้อยละ 2.66 และคิดเป็นสัดส่วนร้อยละ 30.26 อยู่ในภาคการผลิต จำนวน 2,615,133 คน คิดเป็นสัดส่วนร้อยละ 65.67 ของการจ้างงานภาคการผลิตทั้งประเทศ ขยายตัวเพิ่มขึ้นร้อยละ 2.29 และคิดเป็นสัดส่วนร้อยละ 21.51 ของการจ้างงาน SME ทั้งหมด และอยู่ในภาคธุรกิจเกษตร จำนวน 66,205 คน ขยายตัวเพิ่มขึ้นร้อยละ 14.58 เมื่อเทียบกับการจ้างงานในภาคธุรกิจเกษตรของ SME ในปีที่ผ่านมา ดังภาพที่ 4.9 และตารางที่ 4.3

## ภาพที่ 4.9 การจ้างงาน SME จำแนกตามกลุ่มธุรกิจ ปี 2560



ประมวลผลโดย : สำนักงานส่งเสริมวิสาหกิจขนาดกลางและขนาดย่อม (สสว.)



### ตารางที่ 4.3 จำนวนและสัดส่วนการจ้างงาน จำแนกตามกลุ่มธุรกิจ ปี 2559 - ปี 2560

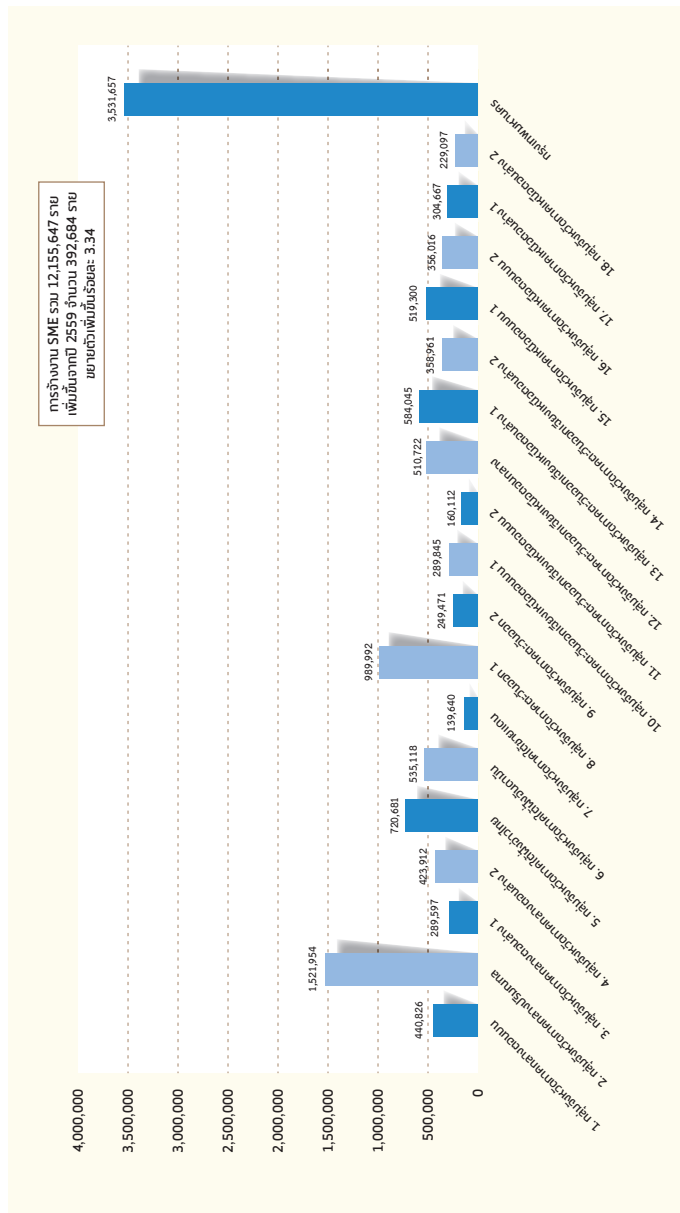
กลุ่มธุรกิจ	SE		ME		SME		LE		Total	
	ปี 2559	ปี 2560	ปี 2559	ปี 2560	ปี 2559	ปี 2560	ปี 2559	ปี 2560	ปี 2559	ปี 2560
	ผู้ประกอบกรรวม	10,446,482	10,729,124	1,316,481	1,426,523	11,762,963	12,155,647	2,414,898	2,629,525	14,177,861
ภาคการค้า	3,462,199	3,552,225	120,849	126,084	3,583,048	3,678,309	296,289	319,058	3,879,337	3,997,367
ภาคการบริการ	4,937,995	5,081,988	627,441	714,012	5,565,436	5,796,000	753,261	889,401	6,318,697	6,685,401
ภาคการผลิต	2,010,183	2,053,205	546,514	561,928	2,556,697	2,615,133	1,329,832	1,367,090	3,886,529	3,982,223
ภาคธุรกิจเกษตร	36,105	41,706	21,677	24,499	57,782	66,205	35,516	53,976	93,298	120,181
<b>ปีงบประมาณ</b>	<b>5,561,784</b>	<b>5,844,426</b>	<b>1,184,879</b>	<b>1,294,921</b>	<b>6,746,663</b>	<b>7,139,347</b>	<b>2,334,267</b>	<b>2,548,894</b>	<b>9,080,930</b>	<b>9,688,241</b>
• ภาคการค้า	1,422,035	1,512,061	79,221	84,456	1,501,256	1,596,517	241,864	264,633	1,743,120	1,861,150
• ภาคการบริการ	3,068,856	3,212,849	583,597	670,168	3,652,453	3,883,017	738,606	874,746	4,391,059	4,757,763
• ภาคการผลิต	1,034,788	1,077,810	500,384	515,798	1,535,172	1,593,608	1,318,281	1,355,539	2,853,453	2,949,147
• ภาคการเกษตร	36,105	41,706	21,677	24,499	57,782	66,205	35,516	53,976	93,298	120,181
<b>ส่วนบุคคลและอื่นๆ</b>	<b>4,884,698</b>	<b>4,884,698</b>	<b>131,602</b>	<b>131,602</b>	<b>5,016,300</b>	<b>5,016,300</b>	<b>80,631</b>	<b>80,631</b>	<b>5,096,931</b>	<b>5,096,931</b>
• ภาคการค้า	2,040,164	2,040,164	41,628	41,628	2,081,792	2,081,792	54,425	54,425	2,136,217	2,136,217
• ภาคการบริการ	1,869,139	1,869,139	43,844	43,844	1,912,983	1,912,983	14,655	14,655	1,927,638	1,927,638
• ภาคการผลิต	975,395	975,395	46,130	46,130	1,021,525	1,021,525	11,551	11,551	1,033,076	1,033,076

ที่มา : กรมพัฒนาธุรกิจการค้า สำนักงานสถิติแห่งชาติ สำนักงานประกันสังคม กรมส่งเสริมการค้าระหว่างประเทศ

หมายเหตุ : ภาคธุรกิจเกษตร คือ วิสาหกิจที่อยู่ในประเภทกิจกรรมทางเศรษฐกิจ หมวด A (01-03) โดยเป็นฐานข้อมูลเฉพาะธุรกิจประเภทนี้ที่บุคคลและวิสาหกิจชุมชนยังไม่รวมธุรกิจประเภทบุคคลธรรมดา

ประมวลผลโดย : สำนักงานส่งเสริมวิสาหกิจขนาดกลางและขนาดย่อม (สสว.)

## ภาพที่ 4.10 การจ้างงาน SME จำแนกตามกลุ่มจังหวัด ปี 2560



ประมวลผลโดย : สำนักงานส่งเสริมวิสาหกิจขนาดกลางและขนาดย่อม (สสว.)

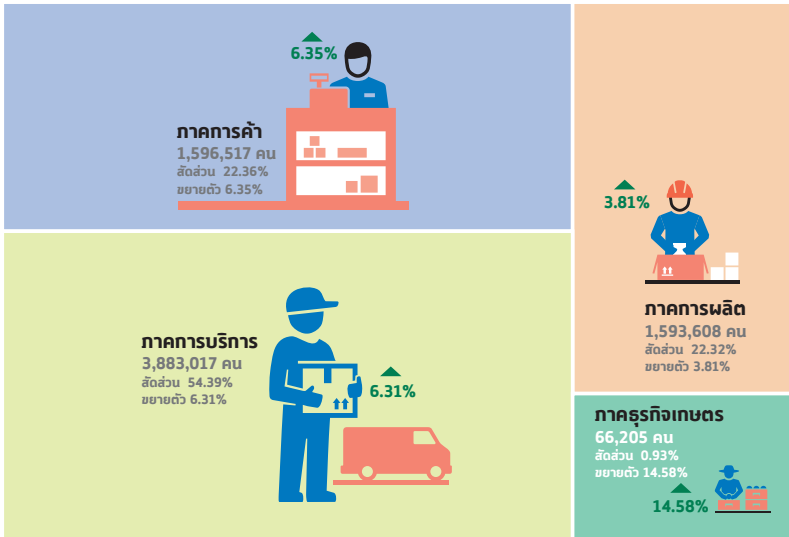
เมื่อพิจารณาถึงการจ้างงานของ SME จำแนกตามพื้นที่ พบว่ามีการกระจายตัวของการจ้างงานอยู่ในกรุงเทพมหานครสูงที่สุด จำนวน 3,531,657 คน คิดเป็นสัดส่วนร้อยละ 29.05 ของวิสาหกิจขนาดกลางและขนาดย่อม รองลงมาคือ กลุ่มจังหวัดภาคกลางปริมณฑล และภาคตะวันออก 1 ตามลำดับ ดังภาพที่ 4.10

### 4.3.2 การจ้างงาน SME ที่เป็นนิติบุคคล

สำหรับการจ้างงานใน SME ที่เป็นนิติบุคคล พบว่า ในปี 2560 จะอยู่ในภาคการบริการมากที่สุด จำนวน 3,883,017 คน คิดเป็นสัดส่วนร้อยละ 54.39 ของการจ้างงาน SME นิติบุคคลรวมทั้งประเทศ ขยายตัวร้อยละ 6.31 เมื่อเทียบกับปีที่ผ่านมา รองลงมาอยู่ในภาคการค้า มีจำนวน 1,596,517 คน คิดเป็นสัดส่วนร้อยละ 22.36 ในภาคการผลิต จำนวน 1,593,608 คน คิดเป็นสัดส่วนร้อยละ 22.32 ส่วนในภาคธุรกิจเกษตร มีจำนวน 66,205 คน คิดเป็นสัดส่วนร้อยละ 0.93 ดังภาพที่ 4.11

โดยที่การจ้างงาน SME นิติบุคคลอยู่ในหมวดใหญ่การขายส่งและขายปลีก (หมวด G) จำนวน 1,620,060 คน ซึ่งอยู่ในหมวดย่อยการขายส่ง ยกเว้นยานยนต์ และจักรยานยนต์มากที่สุด มีจำนวน 1,596,517 คน โดยเพิ่มขึ้นจากปี 2559 จำนวน 24,671 คน คิดเป็นสัดส่วนร้อยละ 14.97 ของการจ้างงาน SME ที่เป็นนิติบุคคลทั้งประเทศ มีอัตราการขยายตัวร้อยละ 2.36 รองลงมาคือ หมวดด้านการผลิต (หมวด C) และหมวดการก่อสร้าง (หมวด F) ซึ่งกรุงเทพมหานครจะมีการจ้างงาน SME นิติบุคคลสูงที่สุด มีจำนวนทั้งสิ้น 2,829,715 คน คิดเป็นสัดส่วนร้อยละ 39.63 ของการจ้างงาน SME ที่เป็นนิติบุคคลทั้งประเทศ รองลงมาอยู่ในจังหวัดชลบุรี โดยจังหวัดที่มีการจ้างงาน SME ที่เป็นนิติบุคคลน้อยที่สุด คือ จังหวัดแม่ฮ่องสอน

## ภาพที่ 4.11 การจ้างงาน SME นิติบุคคล จำแนกตามกลุ่มธุรกิจ ปี 2560

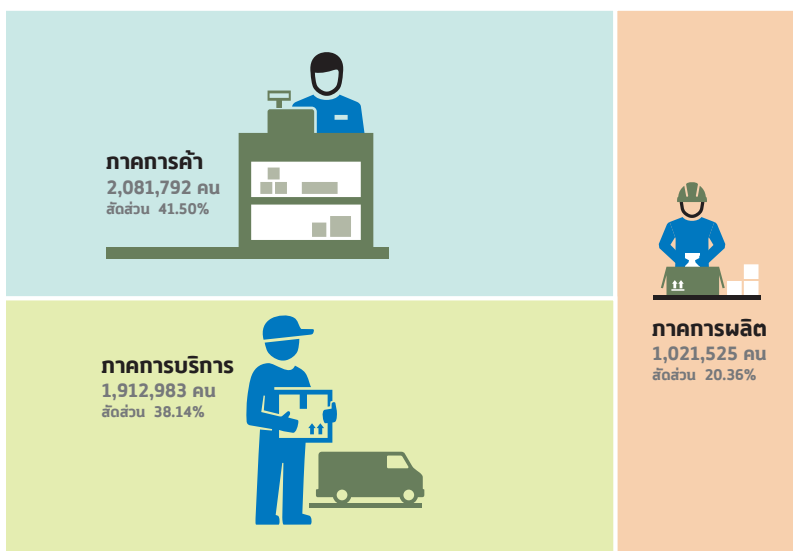


ประมวลผลโดย : สำนักงานส่งเสริมวิสาหกิจขนาดกลางและขนาดย่อม (สสว.)

### 4.3.3 การจ้างงานใน SME ส่วนบุคคลและอื่นๆ

ส่วนการจ้างงาน SME ส่วนบุคคลและอื่น ๆ นั้น พบว่า ในปี 2560 จะอยู่ในภาคการค้ามากที่สุด จำนวน 2,081,792 คน คิดเป็นสัดส่วนร้อยละ 41.50 ของการจ้างงาน SME ส่วนบุคคลและอื่น ๆ รวมทั้งประเทศ รองลงมาอยู่ในภาคการบริการ มีจำนวน 1,912,983 คน คิดเป็นสัดส่วนร้อยละ 38.14 ส่วนภาคการผลิต จำนวน 1,021,525 คน คิดเป็นสัดส่วนร้อยละ 20.36 ของการจ้างงาน SME ส่วนบุคคลและอื่น ๆ รวมทั้งประเทศ ดังภาพที่ 4.12

ภาพที่ 4.12 การจ้างงานใน SME ที่เป็นส่วนบุคคลและอื่นๆ จำแนกตามกลุ่มธุรกิจ ปี 2560



ประมวลผลโดย : สำนักงานส่งเสริมวิสาหกิจขนาดกลางและขนาดย่อม (สสว.)

สำหรับการจ้างงานใน SME ส่วนบุคคลและอื่น ๆ จะอยู่ในหมวดใหญ่การขายส่งและขายปลีก (หมวด G) มากที่สุด จำนวน 2,081,792 คน คิดเป็นสัดส่วนร้อยละ 29.55 ของการจ้างงาน SME ที่ไม่ใช่นิติบุคคลรวมทั้งประเทศ รองลงมาคือหมวดการผลิต (หมวด C) และหมวดที่พักแรมและบริการด้านอาหาร (หมวด I) ซึ่งกรุงเทพมหานครมีการจ้างงาน SME ส่วนบุคคลและอื่น ๆ มากที่สุด มีจำนวนทั้งสิ้น 701,942 คน คิดเป็นสัดส่วนร้อยละ 13.99 ของการจ้างงาน SME ส่วนบุคคลและอื่น ๆ รวมทั้งประเทศ รองลงมาอยู่ในจังหวัดเชียงใหม่ โดยจังหวัดที่มีการจ้างงาน SME ที่เป็นส่วนบุคคลและอื่น ๆ น้อยที่สุด คือ จังหวัดแม่ฮ่องสอน