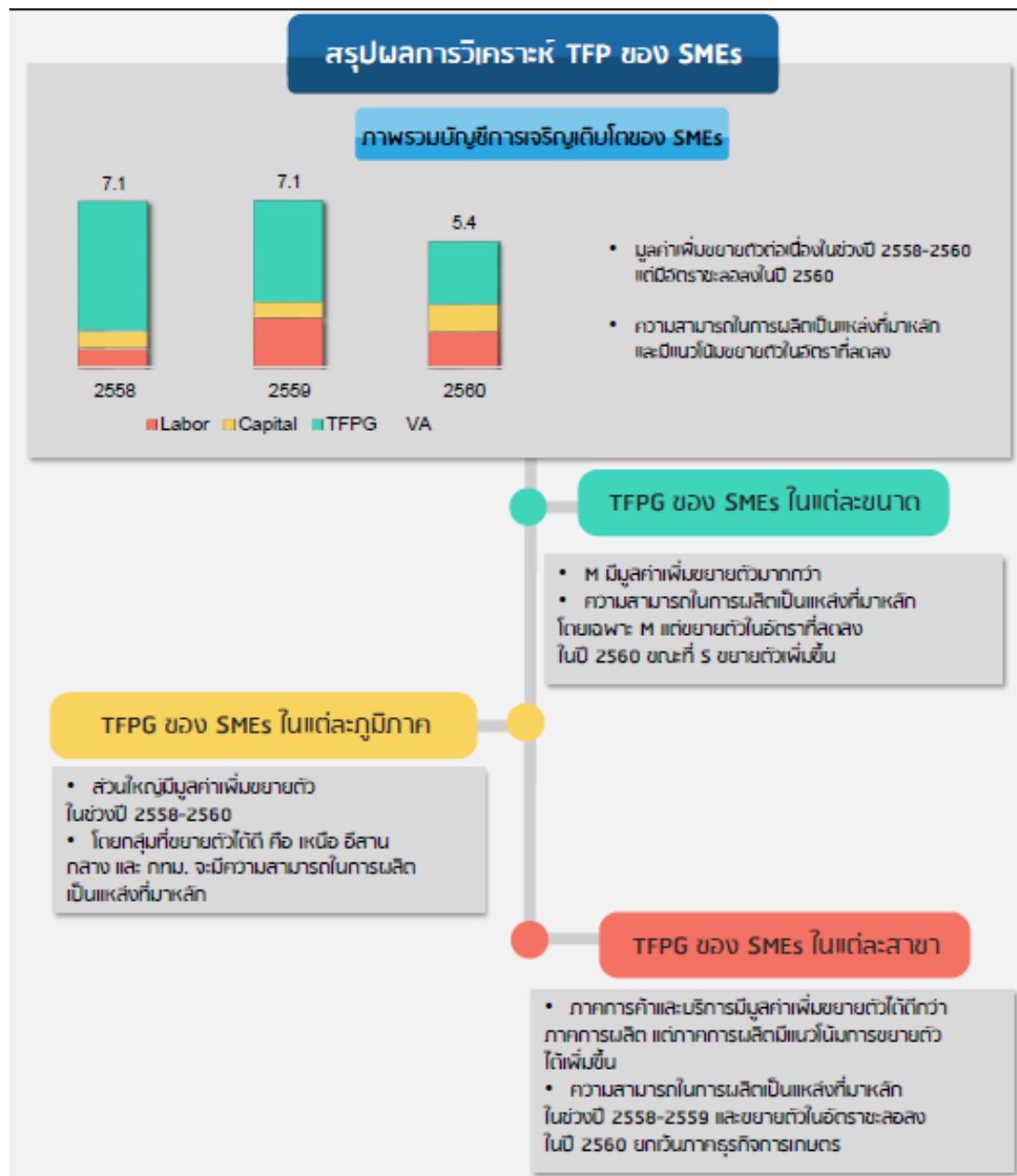

บทสรุปผู้บริหาร

การเจริญเติบโตทางเศรษฐกิจมีปัจจัยหลักที่สำคัญมาจากการสร้างมูลค่าเพิ่มโดยใช้ปัจจัยการผลิตที่สำคัญ คือ ทุน และแรงงาน นอกจากนี้ ความก้าวหน้าด้านเทคโนโลยี นวัตกรรม และความสามารถในการบริหารจัดการ ยังมีส่วนสำคัญที่ช่วยให้เราสามารถผลิตสินค้าและบริการที่มีมูลค่าเพิ่มสูงขึ้นได้ ซึ่งเรียกความสามารถการผลิตในลักษณะนี้ว่า ผลผลิตภาพการผลิตโดยรวม (Total Factor Productivity: TFP) การให้ความสำคัญกับ TFP จึงเป็นประเด็นท้าทายความสามารถทั้งภาครัฐและภาคเอกชน สำนักงานส่งเสริมวิสาหกิจขนาดกลางและขนาดย่อม (สสว.) ได้ดำเนินการวัดผลการพัฒนา SMEs ตามเป้าหมายตัวชี้วัดแผนการส่งเสริมวิสาหกิจขนาดกลางและขนาดย่อมในแต่ละปี โดยในการวัดผลการพัฒนาดังกล่าว จำเป็นต้องปรับปรุงเครื่องมือที่มีมาตรฐานเพื่อใช้ในการประมวลผล และการวิเคราะห์สถานการณ์ที่เกิดขึ้นจริงอย่างต่อเนื่อง จะช่วยให้ สสว. สามารถดำเนินการกิจหลักในด้านการจัดทำนโยบาย และการติดตามประเมินผลการพัฒนา SMEs ของประเทศได้อย่างมีประสิทธิภาพเพิ่มขึ้น

สำหรับการดำเนินโครงการนี้มีวัตถุประสงค์เพื่อศึกษาวิเคราะห์ผลผลิตภาพการผลิตของ SMEs โดยจัดทำแบบจำลองการวิเคราะห์ผลผลิตภาพการผลิตโดยรวม (TFP) ผลผลิตภาพเฉพาะส่วน ได้แก่ ผลผลิตภาพแรงงาน (Labor Productivity) และผลผลิตภาพทุน (Capital Productivity) ของ SMEs รวมถึง พัฒนาบุคลากรของ สสว. ให้มีองค์ความรู้ด้านการวิเคราะห์ผลผลิตภาพการผลิตด้วย

การดำเนินการภายใต้โครงการอาศัยข้อมูลการดำเนินงานของผู้ประกอบการ SMEs ในช่วงปี พ.ศ. 2557-2560 จากการสำรวจภาคสนามจำนวนทั้งสิ้น 1,340 ตัวอย่าง ซึ่งประกอบด้วยผู้ประกอบการในสาขาธุรกิจการเกษตร อุตสาหกรรม การค้า และการบริการ โดยกระจายตามพื้นที่ภูมิภาคต่าง ๆ ทั้ง 7 ภูมิภาค คือ กรุงเทพฯ และปริมณฑล ภาคเหนือ ภาคตะวันออกเฉียงเหนือ ภาคตะวันออก ภาคกลาง ภาคตะวันตก และภาคใต้ โดยนำเอาตัวอย่างที่มีข้อมูลสมบูรณ์และไม่ผิดปกติจำนวน 858 ตัวอย่าง มาวิเคราะห์ด้วยกรอบแนวคิดบัญชีการเจริญเติบโต (Growth Accounting)


ผลการคำนวณบัญชีการเจริญเติบโตของมูลค่าเพิ่มของ SMEs แสดงให้เห็นว่า ภาพรวมของ SMEs มีมูลค่าเพิ่มขยายตัวตลอดในช่วงปี พ.ศ. 2558-2560 แต่มีการขยายตัวในอัตราที่ชะลงในปี พ.ศ. 2560 โดยแหล่งที่มาของการขยายตัวเกิดจากผลผลิตภาพการผลิตเป็นหลัก โดยกิจการขนาดกลางมีมูลค่าเพิ่มและผลผลิตภาพการผลิตขยายตัวได้ดีกว่ากิจการขนาดเล็ก รวมทั้ง กิจการในพื้นที่ภูมิภาคเหนือ อีสาน กลาง กรุงเทพฯ และปริมณฑล เป็นกลุ่มที่มีมูลค่าเพิ่มและผลผลิตภาพขยายตัวได้ดี สำหรับบริบทของสาขาธุรกิจต่าง ๆ พบว่า ในช่วงปี พ.ศ. 2558-2560 ส่วนใหญ่มีมูลค่าเพิ่มขยายตัวตลอดทั้ง 3 ปี ยกเว้นสาขาธุรกิจการเกษตร ที่มีมูลค่าเพิ่มหดตัวในช่วงปี พ.ศ. 2558-2559 ทั้งนี้ ภาคการผลิต คือ ธุรกิจการเกษตร และอุตสาหกรรม มีแนวโน้มมูลค่าเพิ่มขยายตัวได้เพิ่มขึ้น ขณะที่ ธุรกิจการค้า และการบริการ มีมูลค่าเพิ่มขยายตัวในอัตราที่ลดลงในปี พ.ศ. 2560 โดยเกือบทุกสาขาธุรกิจมีผลผลิตภาพการผลิตขยายตัวในอัตราชะลงในปี พ.ศ. 2560 ยกเว้นธุรกิจการเกษตร



ในภาพรวมของ SMEs ภาคธุรกิจต่าง ๆ ส่วนใหญ่มีความสามารถในการผลิตของเครื่องจักรและอุปกรณ์ชะลอตัวหรือหดตัว รวมถึง คุณภาพของแรงงานและเครื่องจักรอุปกรณ์ที่ยังไม่มีการเปลี่ยนแปลงและบทบาทค่อนข้างน้อย นอกจากนี้ ตัวชี้วัดทางด้านงบการเงินและผลประกอบการส่วนใหญ่ยังบ่งชี้ถึงต้นทุนในการดำเนินงานเพิ่มขึ้น ทำให้มีกำไรลดลงด้วย นอกจากนี้ประเด็นที่ผู้ประกอบการ SMEs ส่วนใหญ่ควรได้รับในทิศทางที่คล้ายกันตามที่กล่าวข้างต้นแล้ว ในแต่ละกลุ่มธุรกิจก็มีประเด็นสำคัญที่แตกต่างกัน โดยมีรายละเอียดดังนี้


ข้อเสนอแนะเชิงนโยบาย

การผลิต




- ควรมีการสนับสนุนให้มีการลงทุนทางด้านเครื่องจักรและอุปกรณ์ใหม่
- ส่งเสริมให้ผู้ประกอบการสามารถเข้าถึงเงินทุนที่มีต้นทุนต่ำ
- สร้างให้เกิดการเชื่อมโยงกับตลาดต่างประเทศมากขึ้น
- ยกระดับทักษะแรงงานให้สามารถผลิตสินค้ามูลค่าเพิ่มสูง โดยให้ความสำคัญกับการวิจัย พัฒนา และออกแบบ

การค้า



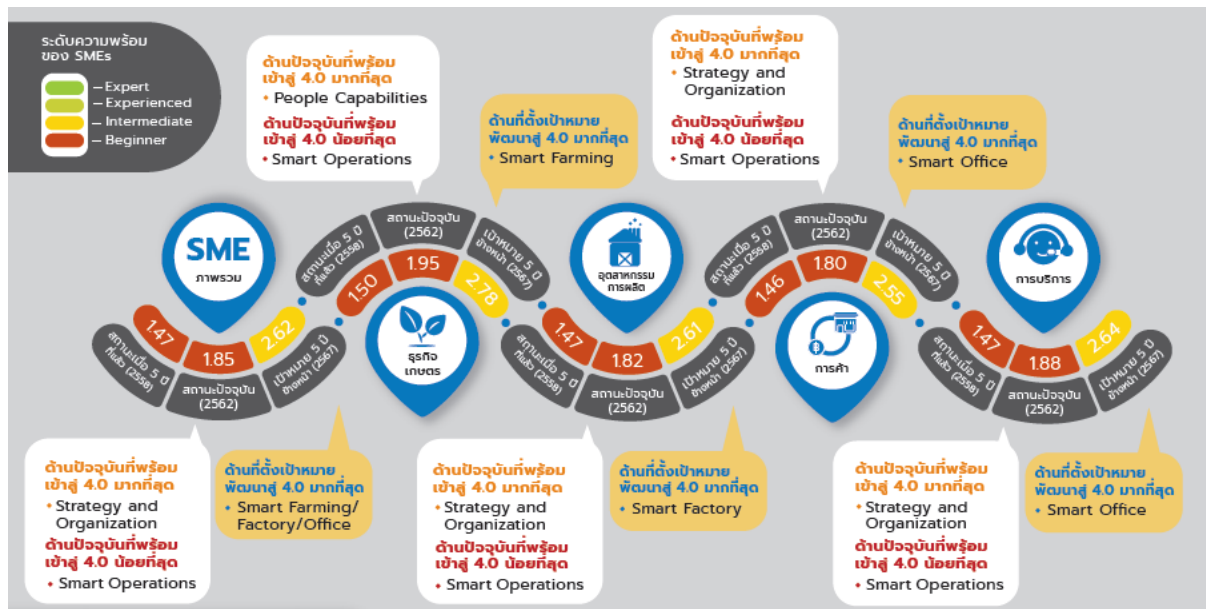
- ส่งเสริมกิจกรรมที่เกี่ยวข้องกับการพัฒนารูปแบบการทำงานและทักษะการทำงานของแรงงาน
- การอบรมเชิงการจัดการทางธุรกิจสมัยใหม่ โดยเฉพาะอย่างยิ่งการจัดการตลาด E-commerce และการใช้เครื่องมือทางด้านส่งมอบออนไลน์
- สำหรับกลุ่มที่ต่ำกว่าค่าเฉลี่ย ยังต้องให้ความสำคัญกับการสร้างมูลค่าให้กับสินค้าและบริการมากขึ้น

การบริการ



- ส่งเสริมให้มีการจัดการตลาดและสามารถเข้าถึงตลาดได้เพิ่มขึ้น โดยการให้ความรู้ทาง E-commerce และความรู้เกี่ยวกับการจัดการตลาดออนไลน์
- สนับสนุนการป้อนเครื่องจักรและอุปกรณ์ รูปแบบการทำงานที่ลดกระบวนการ และภาวะการทำงานของแรงงาน เพื่อลดการพึ่งพาแรงงานต่างชาติ และควบคุมต้นทุนแรงงาน

นอกจากนี้ ผลการประเมินความพร้อมของผู้ประกอบการ SMEs ในการเข้าสู่ธุรกิจ 4.0 พบว่าในปัจจุบันผู้ประกอบการ SMEs ของไทย ทั้งในภาพรวมและในแต่ละสาขาธุรกิจ ยังมีความพร้อมในการเข้าสู่ธุรกิจ 4.0 ค่อนข้างน้อย ถึงแม้จะมีพัฒนาการที่ดีขึ้นมากกว่าเมื่อ 5 ปีก่อนหน้า โดยมีมิติที่ผู้ประกอบการมีความพร้อมน้อยที่สุดในปัจจุบัน คือ การดำเนินงานอัจฉริยะ (Smart Operation) อย่างไรก็ตาม ผู้ประกอบการ SMEs ไทยเห็นถึงความสำคัญในการพัฒนาเข้าสู่ธุรกิจ 4.0 โดยมีเป้าหมายที่จะยกระดับความพร้อมในการพัฒนาเข้าสู่ธุรกิจ 4.0 ของตนเองจากระดับเริ่มต้น (Beginner) เป็นระดับปานกลาง (Intermediate) ในอนาคต 5 ปีข้างหน้า โดยผู้ประกอบการให้ความสำคัญที่จะยกระดับการพัฒนาทางด้านการผลิตและการบริการอัจฉริยะมากที่สุด ซึ่งประกอบด้วย การเกษตรอัจฉริยะ (Smart Farming) สำหรับภาคการเกษตร โรงงานอัจฉริยะ (Smart Factory) สำหรับภาคอุตสาหกรรมการผลิต และสถานประกอบการอัจฉริยะ (Smart Office) สำหรับภาคบริการ หากภาครัฐมีนโยบายให้การช่วยเหลือและสนับสนุนผู้ประกอบการในด้านต่าง ๆ ที่เกี่ยวข้อง อาทิ การสร้างความรู้และความเข้าใจในเทคโนโลยีที่จำเป็น การสนับสนุนโครงสร้างพื้นฐานในด้านต่าง ๆ การสนับสนุนเงินทุนหรือจัดหาแหล่งเงินทุนดอกเบี้ยต่ำเพื่อการยกระดับธุรกิจ จะมีส่วนช่วยให้ผู้ประกอบการ SMEs สามารถเตรียมความพร้อมเข้าสู่ธุรกิจ 4.0 ได้สะดวกและรวดเร็วมากขึ้น



ข้อเสนอแนะเชิงนโยบาย

การพัฒนาความพร้อมด้านการดำเนินงานแบบอัจฉริยะ (Smart Operations)

- ภาครัฐควรสร้างการรับรู้และความเข้าใจ รวมถึงการตระหนักถึงความสำคัญของการดำเนินงานด้วยระบบข้อมูลที่ถูกจัดเรียง ประกอบด้วย การให้ความรู้เกี่ยวกับการจัดเก็บข้อมูลระบบ Cloud รวมถึงการดูแลความปลอดภัยของข้อมูลและระบบสารสนเทศแก่ผู้ประกอบการ SMEs
- ภาครัฐควรสนับสนุนให้เกิดการเข้าถึงและ/หรือเชื่อมโยงผู้ประกอบการ SMEs กับระบบอัตโนมัติและ AI ภายในประเทศ รวมถึงการเข้าถึงแพลตฟอร์มต่าง ๆ ให้มากขึ้น โดยมีผู้เชี่ยวชาญคอยสนับสนุนและให้คำแนะนำ

การพัฒนาความพร้อมด้านการผลิตและการบริการภายใต้โครงสร้างพื้นฐานแบบอัจฉริยะ (Smart Farming/Factory/Office)

- ส่งเสริมให้ผู้ประกอบการ SMEs ให้ความสำคัญต่อการจัดการข้อมูลเพื่อการดำเนินงานธุรกิจอย่างจริงจัง โดยการทำเครื่องมือและภาคโมบายมาช่วยในการบันทึกและจัดเก็บ
- สนับสนุนให้ผู้ประกอบการ SMEs เข้าถึงและสามารถประยุกต์ใช้เครื่องมือในการวิเคราะห์ที่เกิดประโยชน์จากข้อมูลที่มีอยู่ทั้งในส่วนข้อมูลของผู้ประกอบการเอง รวมถึงข้อมูลจากหน่วยงานต่าง ๆ ให้มีบทบาทในการดำเนินงานธุรกิจ
- ส่งเสริมให้ผู้ประกอบการ SMEs เตรียมความพร้อมสำหรับการลงทุนและปรับปรุงพัฒนาเครื่องจักรและอุปกรณ์ที่มีศักยภาพ รองรับรูปแบบการดำเนินงานอัตโนมัติและการเชื่อมโยงข้อมูลต่าง ๆ ผ่านทางระบบเทคโนโลยีสารสนเทศ ตลอดจนมีการสนับสนุนเงินกู้หรือการอุดหนุนเงินต่างจากภาครัฐและหน่วยงานที่เกี่ยวข้อง