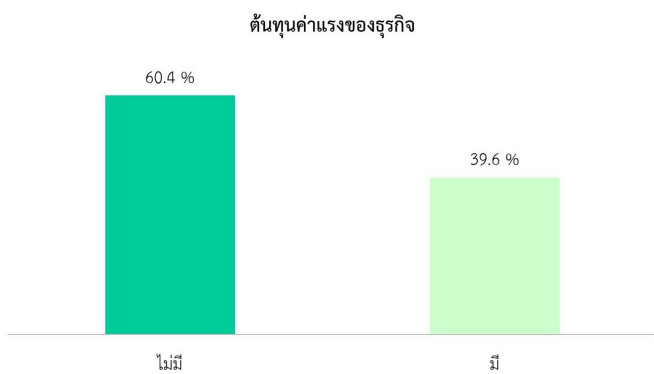


บทวิเคราะห์สถานการณ์
ผู้ประกอบการ SME ในประเด็นที่น่าสนใจ :
การปรับขึ้นค่าแรงขั้นต่ำปี 2563
กับ SME



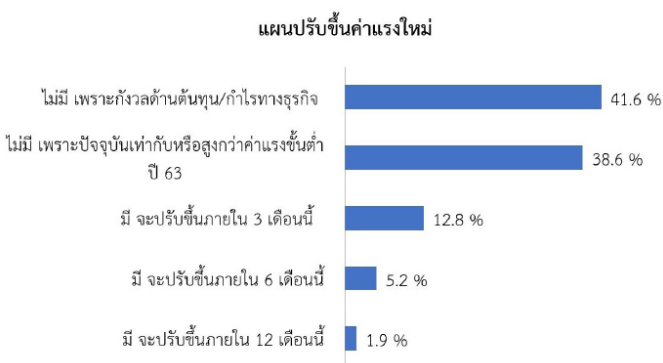
การปรับขึ้นค่าแรงขั้นต่ำปี 2563 กับ SME

การสำรวจผลกระทบจากการปรับขึ้นค่าแรงขั้นต่ำปี 2563 กับผู้ประกอบการ SME จำนวน 2,786 คน พบว่าธุรกิจส่วนใหญ่ร้อยละ 60.4 ไม่มีต้นทุนค่าแรงรายวัน เนื่องจากใช้แรงงานที่มาจากสมาชิกในครอบครัว ร้อยละ 39.6 มีต้นทุนค่าแรง ดังแสดงในภาพที่ 1



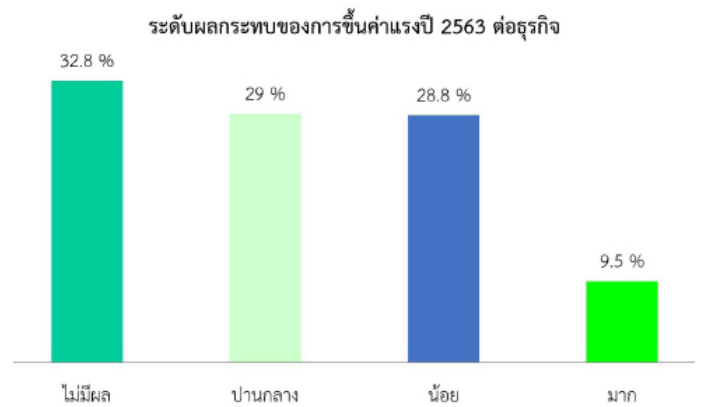
ภาพที่ 1 ต้นทุนค่าแรงของธุรกิจ

แผนการปรับขึ้นค่าแรงใหม่ พบว่าส่วนใหญ่ ร้อยละ 41.6 (ของผู้ประกอบการที่มีค่าแรงรายวันปัจจุบัน) ยังไม่มีแผนในการปรับขึ้นค่าแรงเพราะกังวลต่อต้นทุน/กำไรทางธุรกิจ ส่วน 38.6 ไม่มีแผนในการปรับขึ้นค่าแรง เพราะค่าแรงปัจจุบันเท่ากับหรือสูงกว่าค่าแรงขั้นต่ำปี 63 อยู่แล้ว ผู้ประกอบการ SME ร้อยละ 12.8 มีแผนจะปรับขึ้นค่าแรงใหม่ภายใน 3 เดือน (ภายใน มีนาคม 63) ร้อยละ 5.2 มีแผนจะปรับขึ้นค่าแรงใหม่ภายใน 6 เดือน (ภายใน มิถุนายน 63) และอีกร้อยละ 1.9 มีแผนจะปรับขึ้นค่าแรงใหม่ภายในปี 2563 ดังแสดงในภาพที่ 2



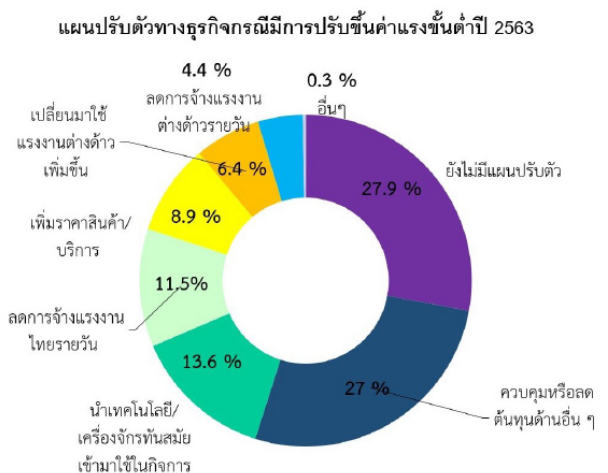
ภาพที่ 2 แผนปรับขึ้นค่าแรงใหม่

ในส่วนของระดับผลกระทบของการขึ้นค่าแรงปี 2563 ต่อธุรกิจ ธุรกิจของผู้ประกอบการ ร้อยละ 32.8 ไม่ได้รับผลกระทบจากการขึ้นค่าแรง รองลงมาร้อยละ 29 มีผลกระทบปานกลาง มีผลระดับน้อยคิดเป็นร้อยละ 28.8 และมีผลระดับมากคิดเป็นร้อยละ 9.5 ดังแสดงในภาพที่ 3



ภาพที่ 3 ระดับผลกระทบของการขึ้นค่าแรงปี 2563 ต่อธุรกิจ

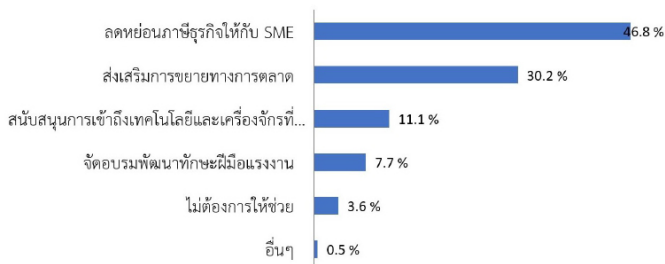
แผนปรับตัวทางธุรกิจ กรณีมีการปรับขึ้นค่าแรงขั้นต่ำปี 2563 พบว่าร้อยละ 27.9 ยังไม่มีแผนปรับตัว ในส่วนของธุรกิจที่มีแผนปรับตัวทางธุรกิจ ร้อยละ 27 คือ ควบคุมหรือลดต้นทุนด้านอื่นๆ รองลงมาร้อยละ 13.6 คือนำเทคโนโลยี/เครื่องจักรทันสมัยมาใช้ในกิจการ และร้อยละ 11.5 ลดการจ้างแรงงานไทยรายวัน และหันมาจ้างแรงงานต่างด้าวที่ไม่ได้จดทะเบียนมากขึ้น ดังแสดงในภาพที่ 4



ภาพที่ 4 แผนปรับตัวทางธุรกิจกรณีมีการปรับขึ้นค่าแรงขั้นต่ำปี 2563

ในส่วนของมาตรการความช่วยเหลือจากภาครัฐกรณีมีการปรับขึ้นค่าแรงขั้นต่ำปี 2563 พบว่าส่วนใหญ่ผู้ประกอบการร้อยละ 46.8 ต้องการให้มีการลดหย่อนภาษี รองลงมาร้อยละ 30.2 เป็นส่งเสริมการขายทางการตลาด และร้อยละ 11.1 ต้องการให้มีการสนับสนุนการเข้าถึงเทคโนโลยีและเครื่องจักรที่ทันสมัย รวมทั้งกระตุ้นการบริโภคเพื่อให้ธุรกิจ SME อยู่รอด ดังแสดงในภาพที่ 5

มาตรการความช่วยเหลือจากภาครัฐกรณีมีการปรับขึ้นค่าแรงขั้นต่ำปี 2563



ภาพที่ 5 มาตรการความช่วยเหลือจากภาครัฐกรณีมีการปรับขึ้นค่าแรงขั้นต่ำปี 2563

การปรับขึ้นค่าแรงขั้นต่ำ อีกประมาณ 5-6 บาทต่อวัน อาจไม่ส่งผลกระทบต่อในระดับมหภาคมากนัก แต่หากพิจารณาในระดับจุลภาคแล้ว ก็จะขึ้นอยู่กับว่าธุรกิจนั้นๆ ใช้สัดส่วนแรงงานรายวันมากน้อยเพียงใด ซึ่งธุรกิจ SME เป็นธุรกิจที่ใช้แรงงานรายวันในสัดส่วนที่น้อยเมื่อเทียบกับรายใหญ่ จากการสำรวจผู้ประกอบการ SME มีแรงงานรายวันที่เป็นต้นทุนจริงประมาณร้อยละ 40 และผลกระทบจากการปรับขึ้นค่าแรงใหม่ มีประมาณร้อยละ 10 ที่ได้รับผลกระทบในระดับมาก และจากการสำรวจพบว่าผู้ประกอบการ SME ประมาณร้อยละ 70 ได้เริ่มปรับหรือมีแผนปรับตัว เช่น การควบคุมหรือลดต้นทุนด้านอื่นๆ เพื่อไม่ให้ส่งผลกระทบต่อธุรกิจ อีกทั้งยังมีการนำเทคโนโลยี/เครื่องจักรทันสมัย มาใช้ในกิจการมากขึ้น ซึ่งในบางธุรกิจมีการปรับลดการจ้างแรงงานไทย แล้วเปลี่ยนมาจ้างแรงงานต่างด้าวแทน ด้านของมาตรการความช่วยเหลือจากภาครัฐที่ผู้ประกอบการธุรกิจ SME ต้องการ มากที่สุดคือ ต้องการให้ภาครัฐลดหย่อนภาษีธุรกิจให้กับ SME อีกทั้งยังอยากให้ภาครัฐส่งเสริมการขายทางการตลาด เพื่อเพิ่มช่องทางในการขาย และขยายตลาดให้กับธุรกิจ SME และหากภาครัฐมีการสนับสนุนการเข้าถึงเทคโนโลยีและเครื่องจักรที่ทันสมัย ให้กับธุรกิจ SME ก็จะช่วยลดต้นทุนการยกระดับและพัฒนาธุรกิจ SME ให้อยู่รอดจากสถานการณ์ในปัจจุบัน