

# ดัชนีชี้วัดศักยภาพและสภาพการเติบโต ของวิสาหกิจขนาดกลางและขนาดย่อม ไตรมาสที่ 4 ปี พ.ศ. 2564



# ดัชนีชี้วัดศักยภาพและโอกาสในการเติบโตของวิสาหกิจขนาดกลางและขนาดย่อม ไตรมาสที่ 4 ปี พ.ศ. 2564

## ดัชนีชี้วัดศักยภาพและโอกาสในการเติบโตของวิสาหกิจขนาดกลางและขนาดย่อมประเภทบุคคลธรรมดา และนิติบุคคล แบ่งออกเป็น 4 มิติ ได้แก่



### มิติปัจจัยพื้นฐานของกิจการ (Factor Dimension)

- เงินทุนสำรองของกิจการ
- ปัจจัยที่จำเป็นสำหรับธุรกิจ
- การมีเงินกู้ยืมในระบบ



### มิติคุณลักษณะของผู้ประกอบการ (Attribute Dimension)

- ความรู้และทักษะด้านการเงินและกฎหมาย
- ความรู้และทักษะด้านการตลาด
- ความรู้และทักษะด้านการดำเนินงาน
- ความพร้อมปรับตัวรับสถานการณ์ที่ไม่แน่นอน
- การเข้าถึงข้อมูลข่าวสารที่เป็นประโยชน์



### มิติการดำเนินงานของกิจการ (Operation Dimension)

- การจัดทำบัญชีและงบการเงิน
- การปรับตัวเข้าสู่การทำธุรกิจออนไลน์
- การทำการตลาดเชิงรุก
- การรักษาฐานลูกค้าประจำ



### มิติผลประกอบการของกิจการ (Performance Dimension)

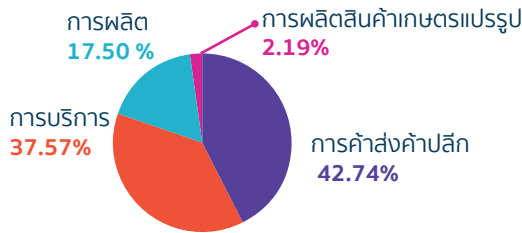
- ความสามารถในการทำกำไร
- แนวโน้มของผลกำไร
- สถานะทางการเงิน
- มุมมองต่อผลการดำเนินงานปัจจุบัน
- การกระจายความเสี่ยงของกิจการ (ใช้เฉพาะประเภทนิติบุคคล)

## สถิติเบื้องต้นของผู้ประกอบการกลุ่มตัวอย่าง

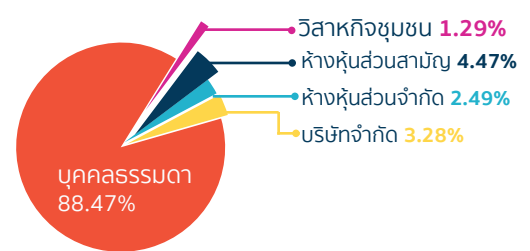


จำนวนตัวอย่าง  
**1,006 ราย**

### ภาคการผลิต



### รูปแบบกิจการ



### ขนาดของวิสาหกิจ

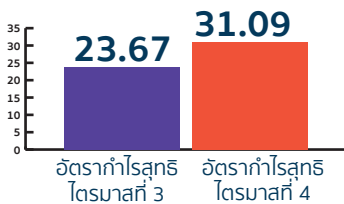
- วิสาหกิจขนาดย่อย **84.03%**
- วิสาหกิจขนาดย่อม **14.77%**
- วิสาหกิจขนาดกลาง **1.20%**

### ประเภทของธุรกิจ

- บุคคลธรรมดา **94.23%**
- นิติบุคคล **5.77%**

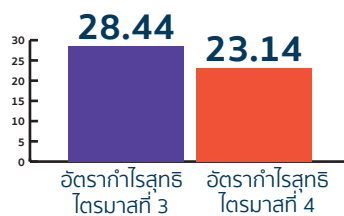
### อัตรากำไรสุทธิของกิจการ

#### วิสาหกิจที่เป็นบุคคลธรรมดา

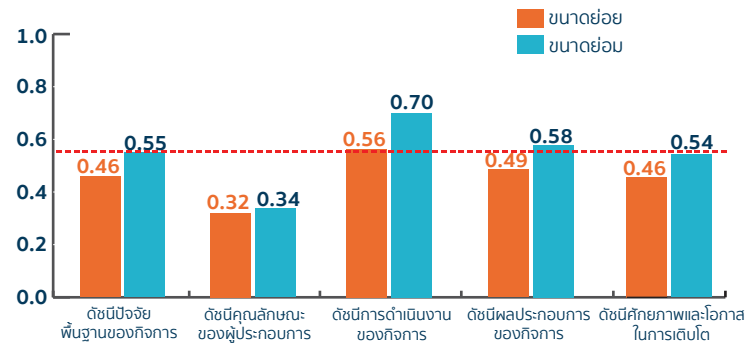


ปี 2564 (%)

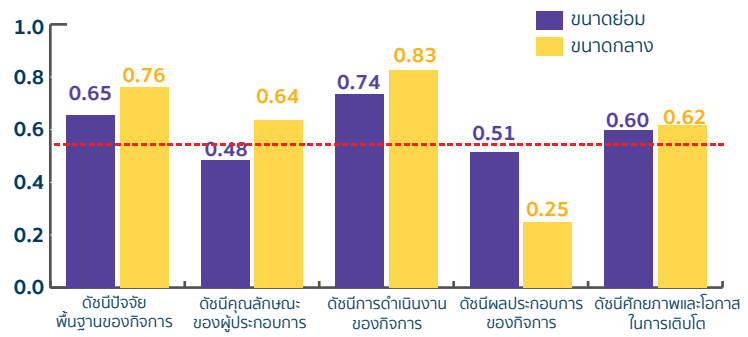
#### วิสาหกิจที่เป็นนิติบุคคล



### วิสาหกิจที่เป็นบุคคลธรรมดา (ดัชนีชุดที่ 1)



### วิสาหกิจที่เป็นนิติบุคคล (ดัชนีชุดที่ 2)



## บทสรุปการวิเคราะห์ศักยภาพและโอกาสในการเติบโต ไตรมาสที่ 4 ปี พ.ศ. 2564

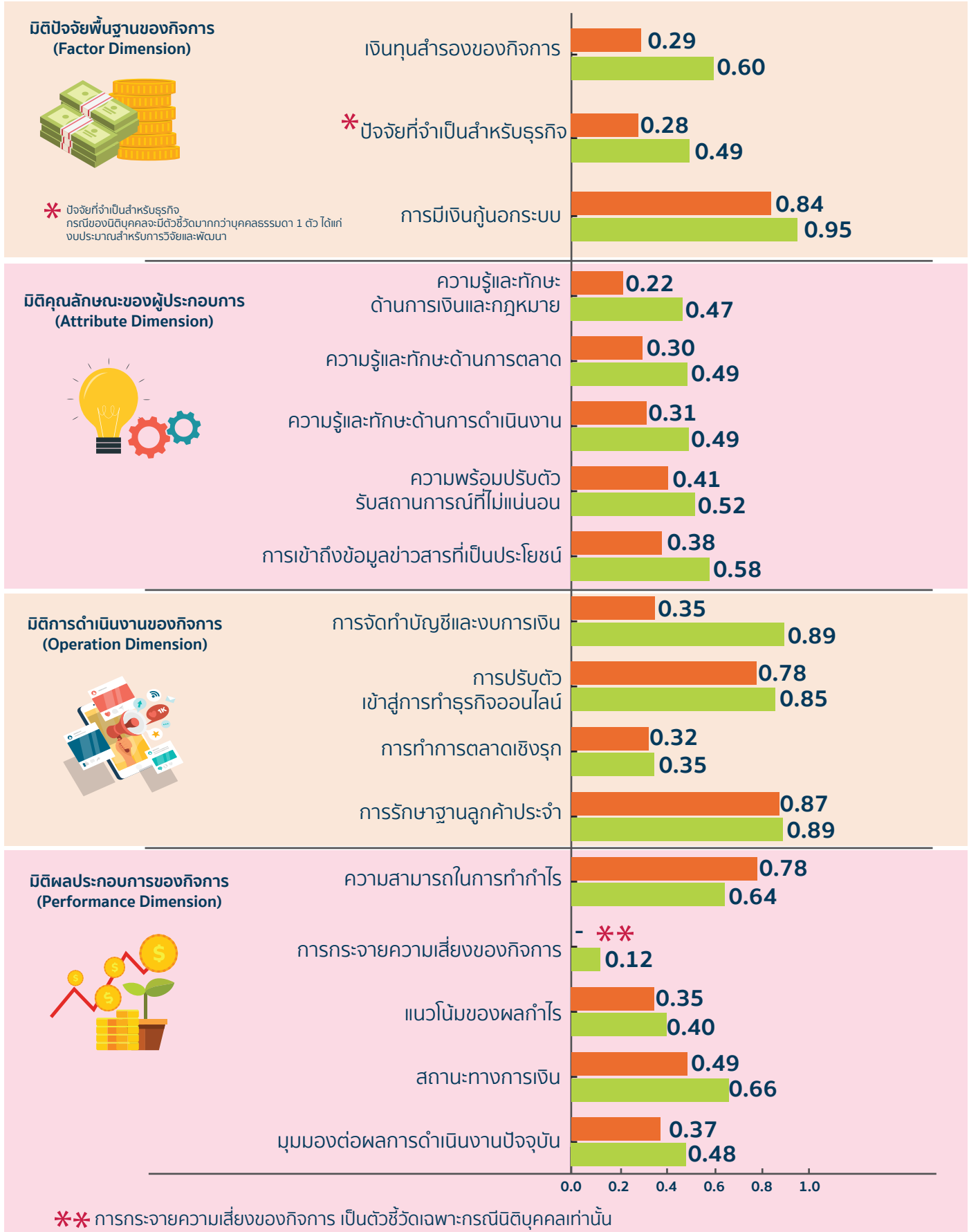
- งานวิจัยนี้ทำการคำนวณศักยภาพและโอกาสในการเติบโตของวิสาหกิจขนาดกลางและขนาดย่อมในประเทศ โดยแบ่งดัชนีและตัวชี้วัดออกเป็น 2 ชุด ได้แก่ วิสาหกิจขนาดย่อยและขนาดย่อมที่เป็นบุคคลธรรมดา (ชุดที่ 1) และวิสาหกิจขนาดกลางและขนาดย่อมที่เป็นนิติบุคคล (ชุดที่ 2)
- งานวิจัยนี้ได้เพิ่มตัวชี้วัดปัจจัยงบประมาณเพื่อการวิจัยและพัฒนาสำหรับวิสาหกิจที่เป็นนิติบุคคล เนื่องจากเล็งเห็นว่าการศึกษาและพัฒนาระบบการสำคัญในการพัฒนาผลิตภัณฑ์ใหม่ๆ และกระบวนการดำเนินงานที่มีประสิทธิภาพ ซึ่งมีความจำเป็นสำหรับการขับเคลื่อนนวัตกรรมใหม่ๆ ให้กิจการสามารถเติบโตและก้าวไปสู่การเป็นวิสาหกิจขนาดกลางและขนาดใหญ่อต่อไป
- งานวิจัยนี้ได้เพิ่มตัวชี้วัดการกระจายความเสี่ยงของกิจการ ซึ่งวัดจากสัดส่วนรายได้อื่นๆ ที่มิใช่สินค้าและบริการหลักของกิจการ สำหรับวิสาหกิจที่เป็นนิติบุคคล เนื่องจากเล็งเห็นว่าการศึกษาการกระจายความเสี่ยงของแหล่งรายได้เป็นปัจจัยสำคัญต่อความยั่งยืนของกิจการภายใต้สถานการณ์ที่ไม่มีความแน่นอนและมีโอกาสเกิดวิกฤติหรือเหตุการณ์ที่ไม่คาดฝันได้ทุกเมื่อ

สถานภาพของผู้ประกอบการ MSME  
จำแนกตามองค์ประกอบของดัชนีศักยภาพและโอกาสในการเติบโต

หมายเหตุ: การอ่านค่าระดับดัชนีศักยภาพของผู้ประกอบการ

< 0.55 ถือว่าศักยภาพต่ำ      0.55 - 0.70 ถือว่าศักยภาพปานกลาง  
0.70 - 0.80 ถือว่าศักยภาพสูง      > 0.80 ถือว่าศักยภาพสูงมาก

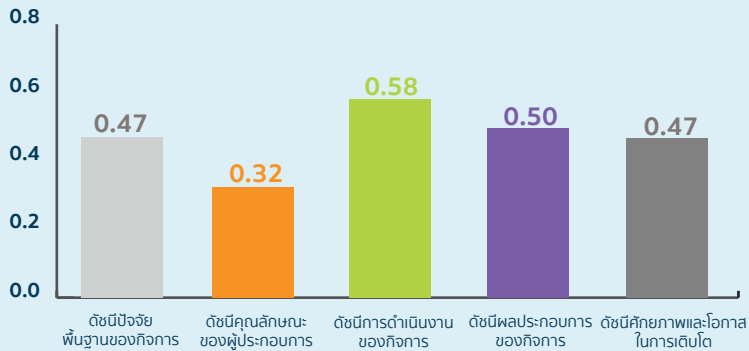
■ บุคคลธรรมดา  
■ นิติบุคคล



\*\* การกระจายความเสี่ยงของกิจการ เป็นตัวชี้วัดเฉพาะกรณีนิติบุคคลเท่านั้น

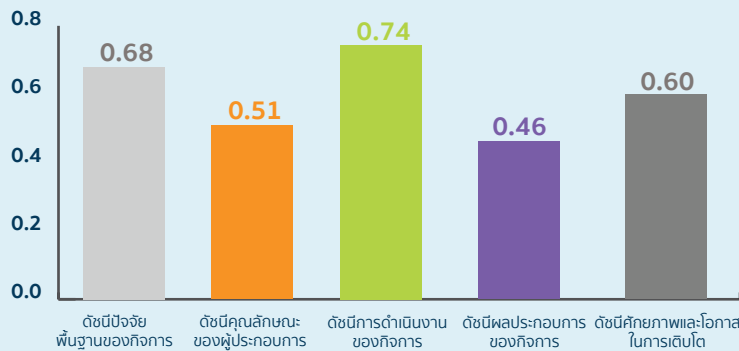
## วิสาหกิจที่เป็นบุคคลธรรมดา (ดัชนีชุดที่ 1)

ภาพรวมดัชนี 4 มิติ

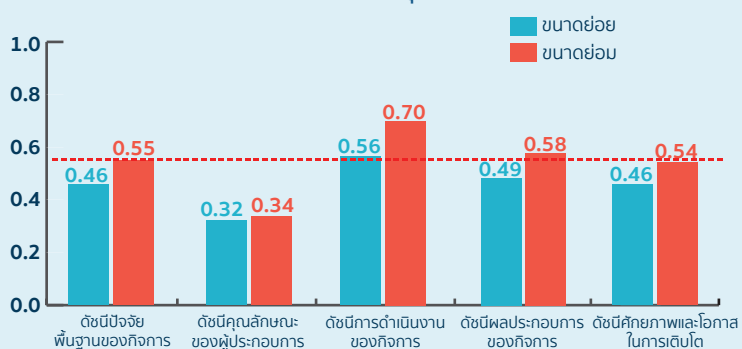


## วิสาหกิจที่เป็นนิติบุคคล (ดัชนีชุดที่ 2)

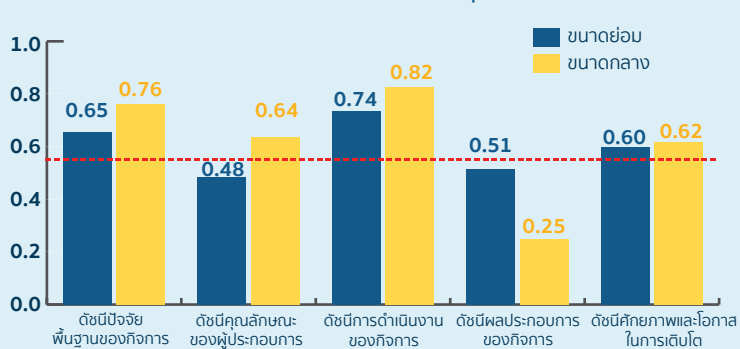
ภาพรวมดัชนี 4 มิติ



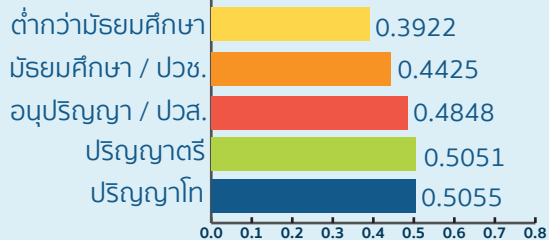
การเปรียบเทียบดัชนีศักยภาพและโอกาสในการเติบโตของวิสาหกิจที่เป็นบุคคลธรรมดา



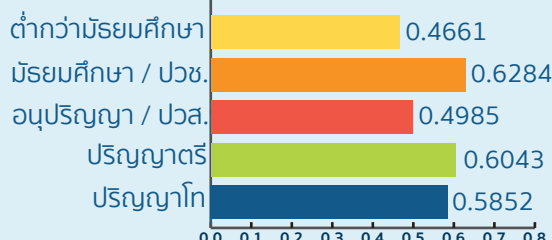
การเปรียบเทียบดัชนีศักยภาพและโอกาสในการเติบโตของวิสาหกิจที่เป็นนิติบุคคล



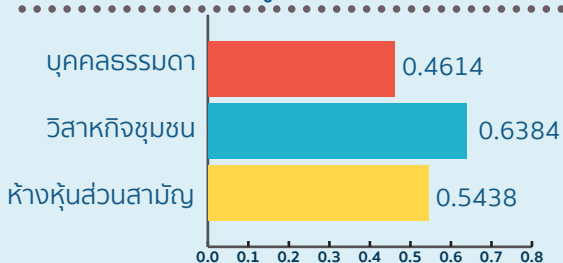
จำแนกตามระดับการศึกษาของผู้ประกอบการ



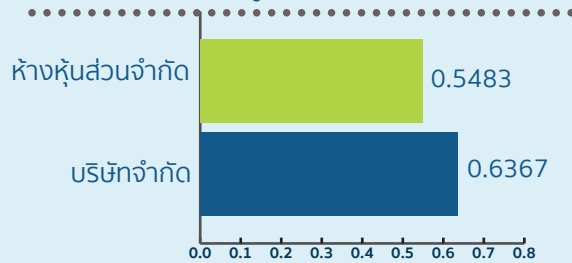
จำแนกตามระดับการศึกษาของผู้ประกอบการ



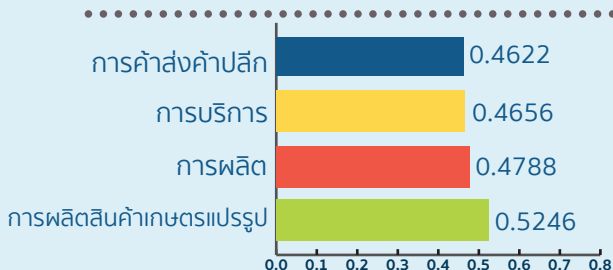
จำแนกตามรูปแบบของกิจการ



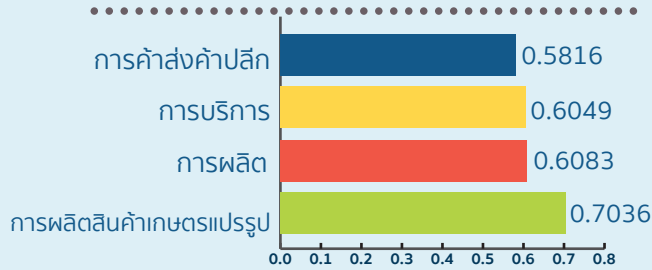
จำแนกตามรูปแบบของกิจการ



จำแนกตามภาคการผลิต



จำแนกตามภาคการผลิต



ข้อมูลเบื้องต้นของผู้ประกอบการกลุ่มตัวอย่าง



จำนวนตัวอย่าง  
**1,006 ราย**

เพศ



เพศชาย  
**32.50%**



เพศ หญิง  
**67.50%**

ประเภทของธุรกิจ

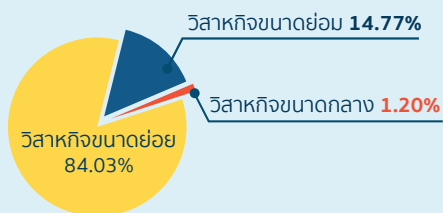


บุคคลธรรมดา  
**94.23%**

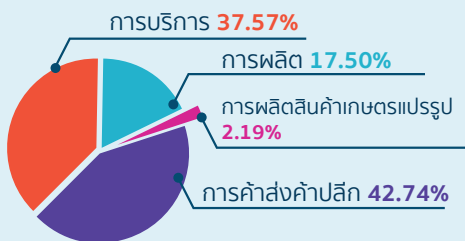


นิติบุคคล  
**5.77%**

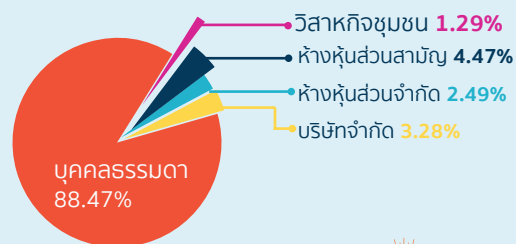
ขนาดของวิสาหกิจ



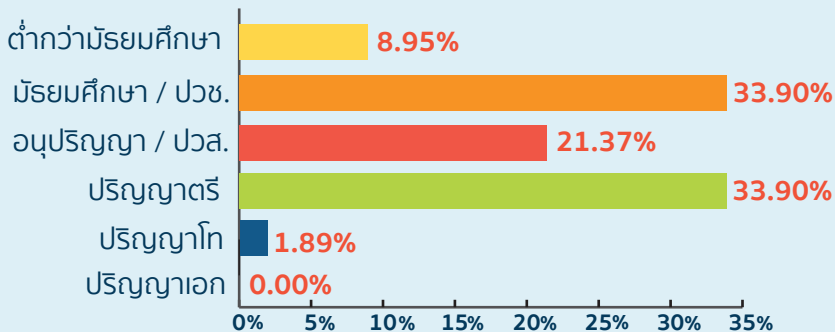
ภาคการผลิต



รูปแบบกิจการ

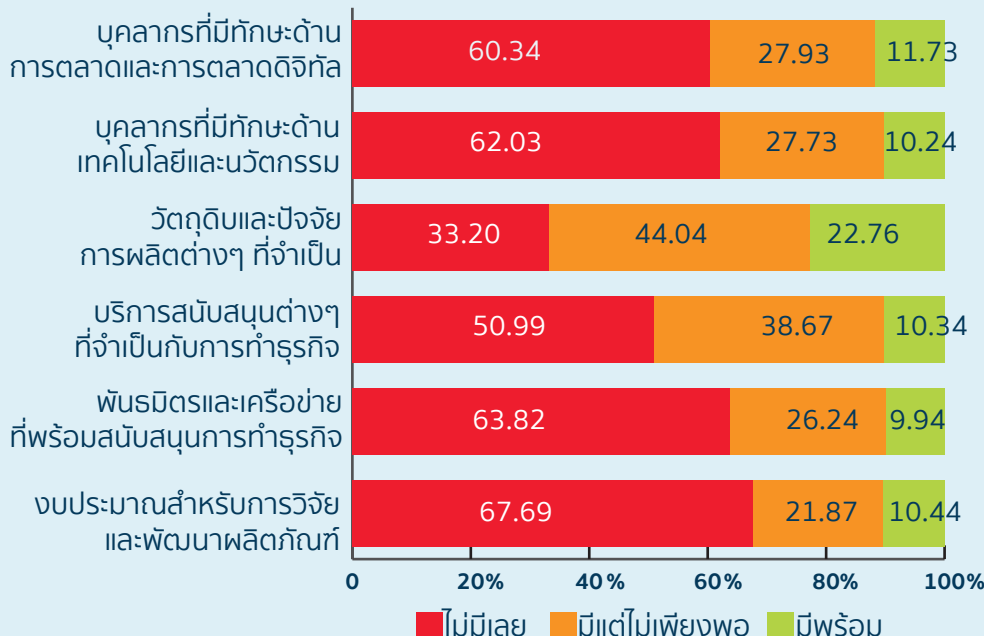


ระดับการศึกษา



ข้อมูลปัจจัยพื้นฐานของกิจการกลุ่มตัวอย่าง

ร้อยละของกิจการจำแนกตามระดับความพร้อมด้านปัจจัยการผลิตที่จำเป็น



สถิติของกิจการที่มีเงินกู้ยืมระบบ

ไม่มี 84.39% มี 15.61%

ทุนสำรองของกิจการ (วัน)

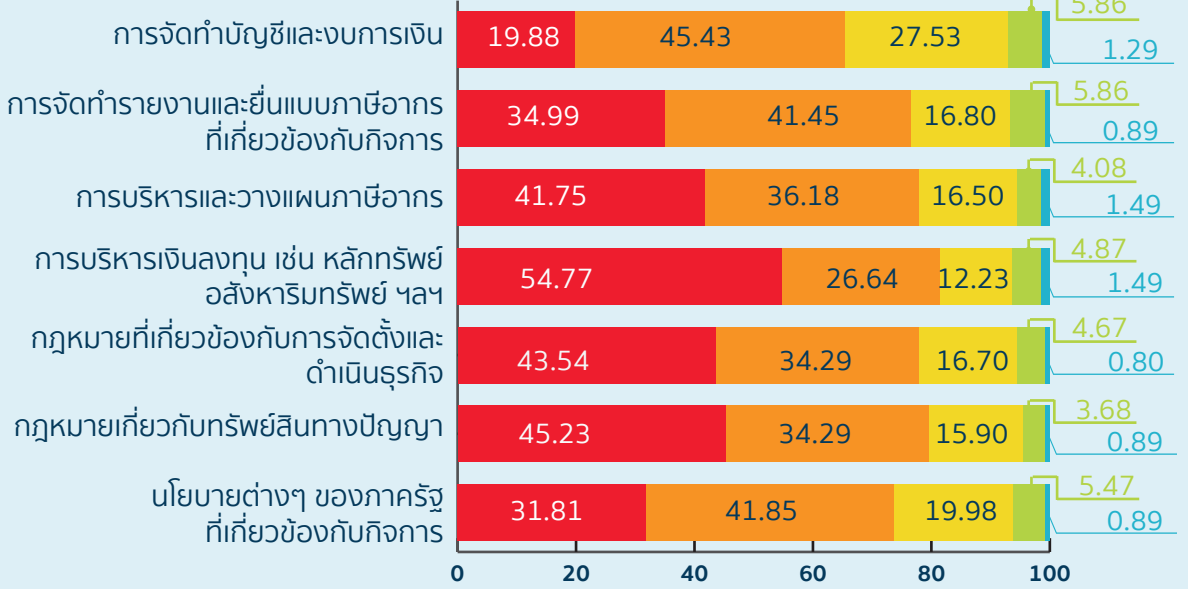
**67.37**



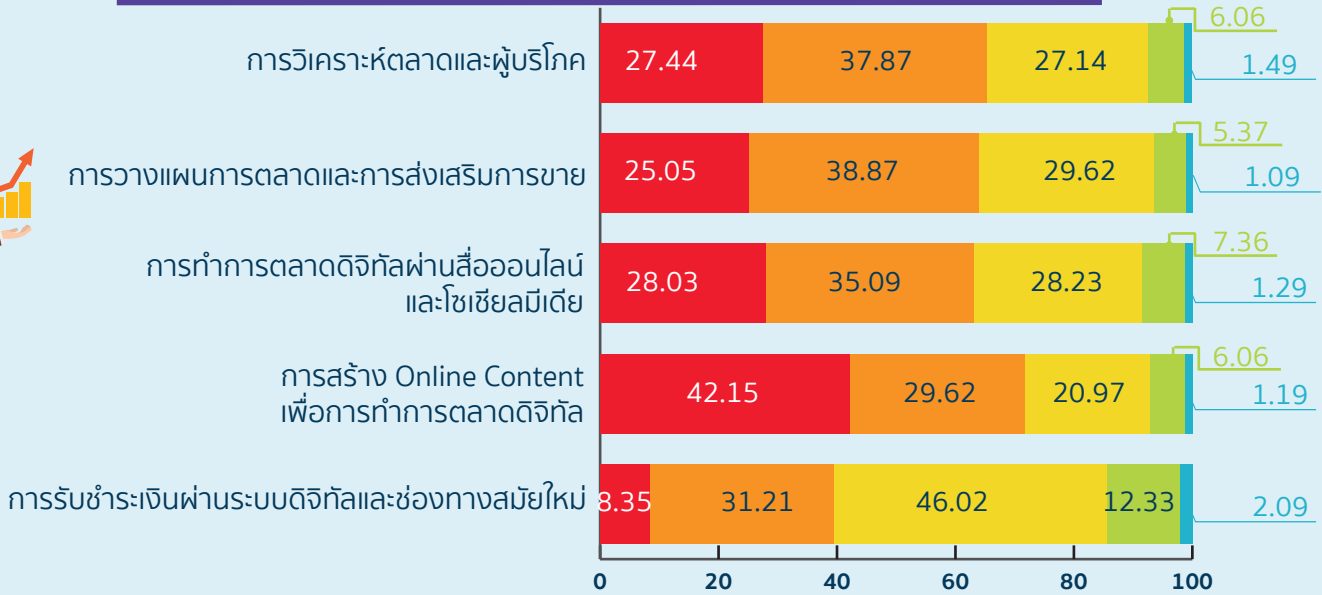
ข้อมูลคุณลักษณะของผู้ประกอบการกลุ่มตัวอย่าง

ร้อยละของผู้ประกอบการจำแนกตามระดับความรู้และทักษะในด้านการเงินและกฎหมาย

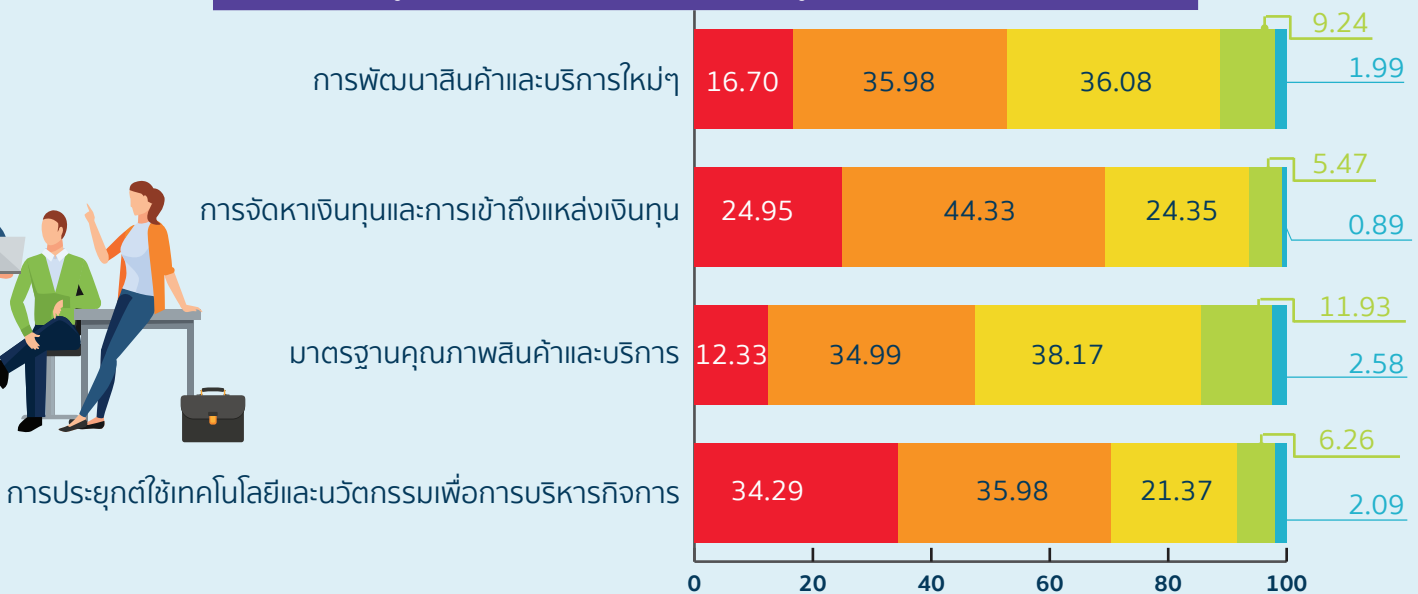
- ไม่มีความรู้
- ต้องปรับปรุง
- พอใช้
- ดี
- ดีเยี่ยม



ร้อยละของผู้ประกอบการจำแนกตามระดับความรู้และทักษะในด้านการตลาด



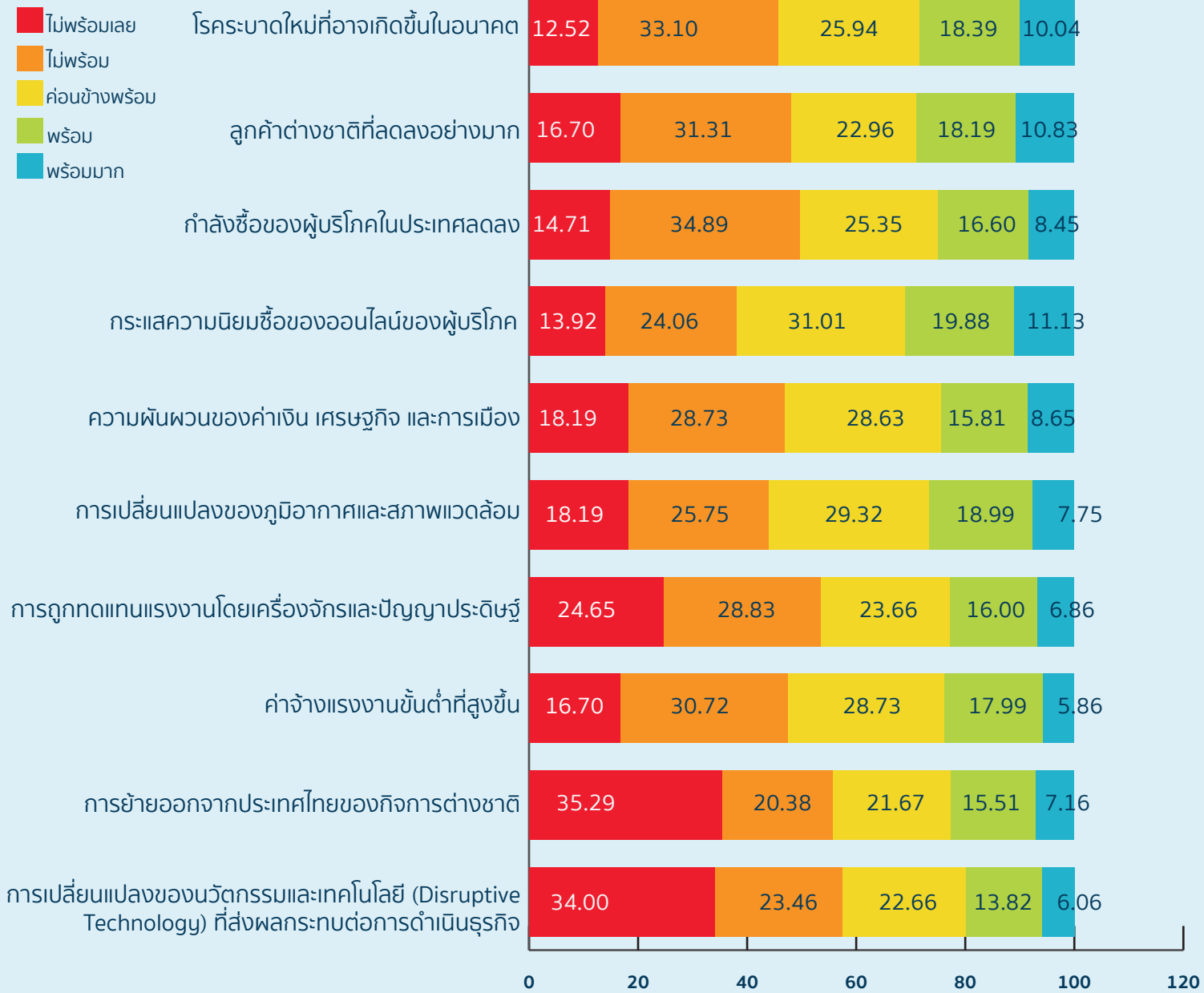
ร้อยละของผู้ประกอบการจำแนกตามระดับความรู้และทักษะในด้านการดำเนินงาน



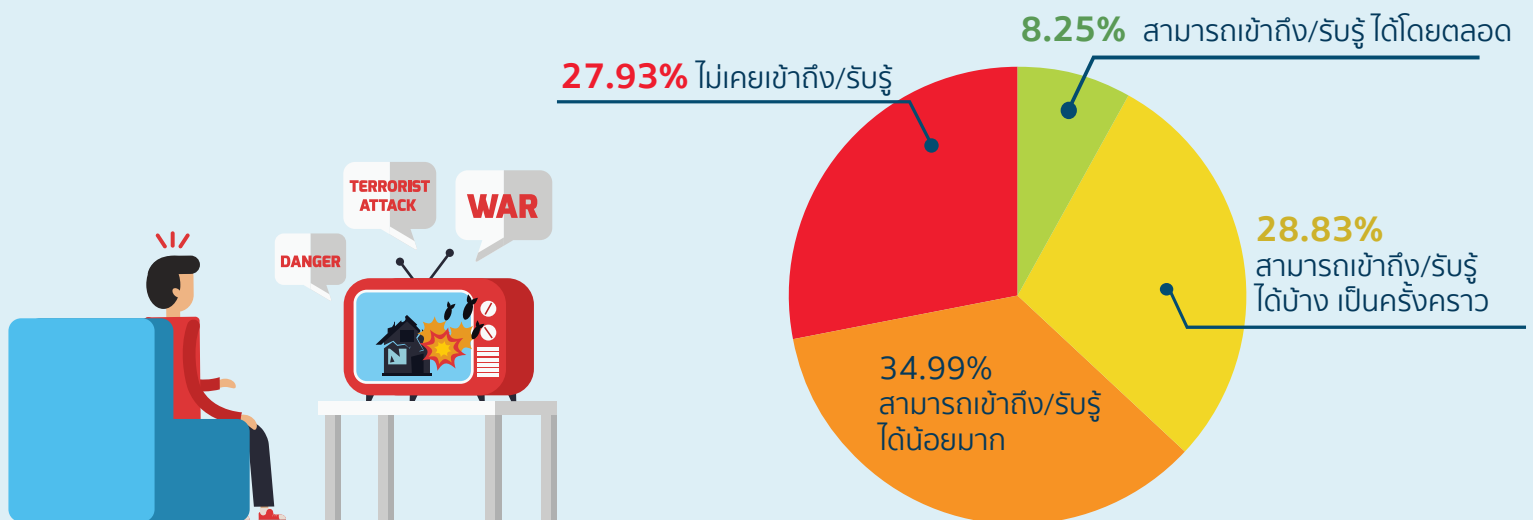


ข้อมูลคุณลักษณะของผู้ประกอบการกลุ่มตัวอย่าง

ร้อยละของผู้ประกอบการจำแนกตามระดับของความพร้อมในการรับการเปลี่ยนแปลง

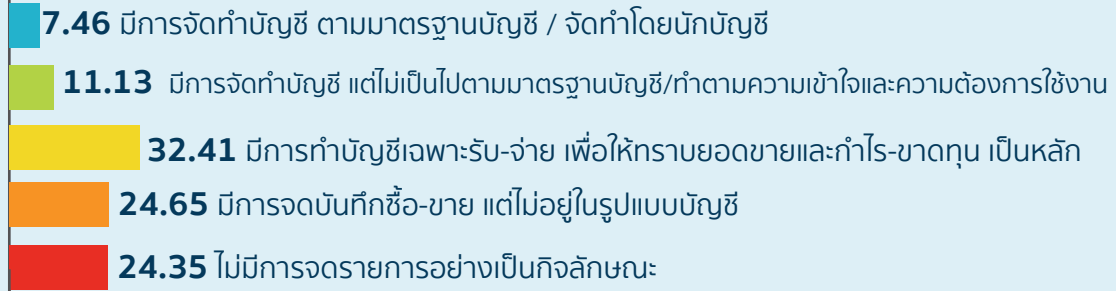


สถิติการรับรู้ข่าวสารที่เป็นประโยชน์ของผู้ประกอบการ

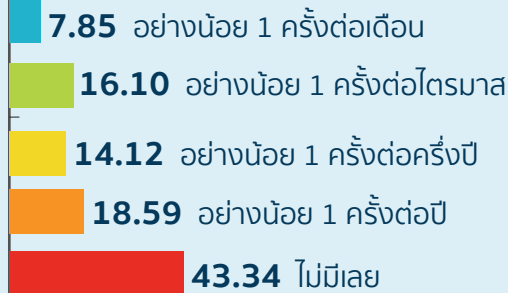


ข้อมูลการดำเนินงานของกิจการกลุ่มตัวอย่าง

การจัดทำบัญชี  
และงบการเงิน



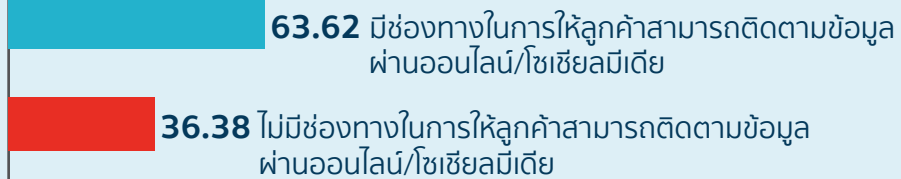
ความถี่ในการจัดโปรโมชั่น  
หรือกิจกรรมส่งเสริมการขายใหม่



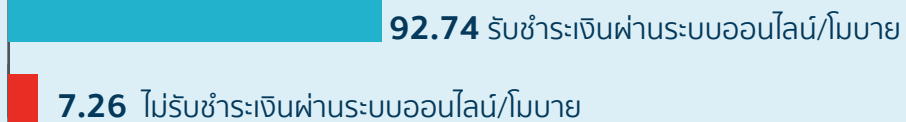
ความถี่ในการนำเสนอ  
ผลิตภัณฑ์ใหม่



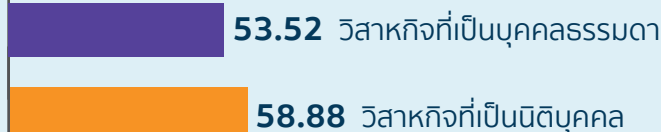
การมีช่องทางให้ลูกค้าติดตาม  
ผ่านออนไลน์/โซเชียลมีเดีย



การรับชำระเงิน  
ผ่านระบบออนไลน์



สถิติสัดส่วนลูกค้าประจำ  
ของกิจการกลุ่มตัวอย่าง

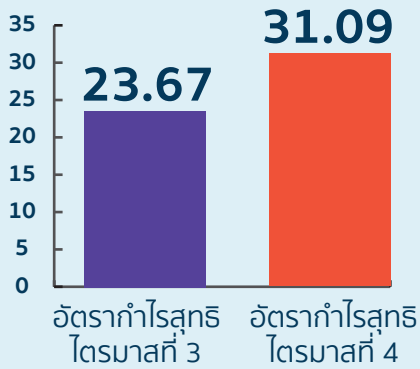


0 20 40 60 80 100

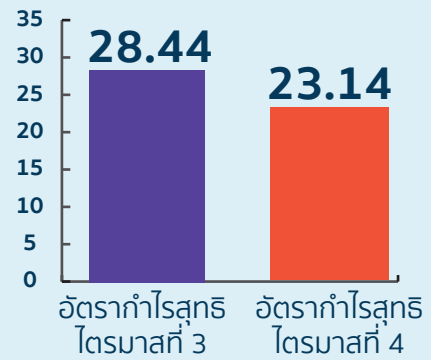


ข้อมูลผลประกอบการของกิจการกลุ่มตัวอย่าง

วิสาหกิจที่เป็นบุคคลธรรมดา



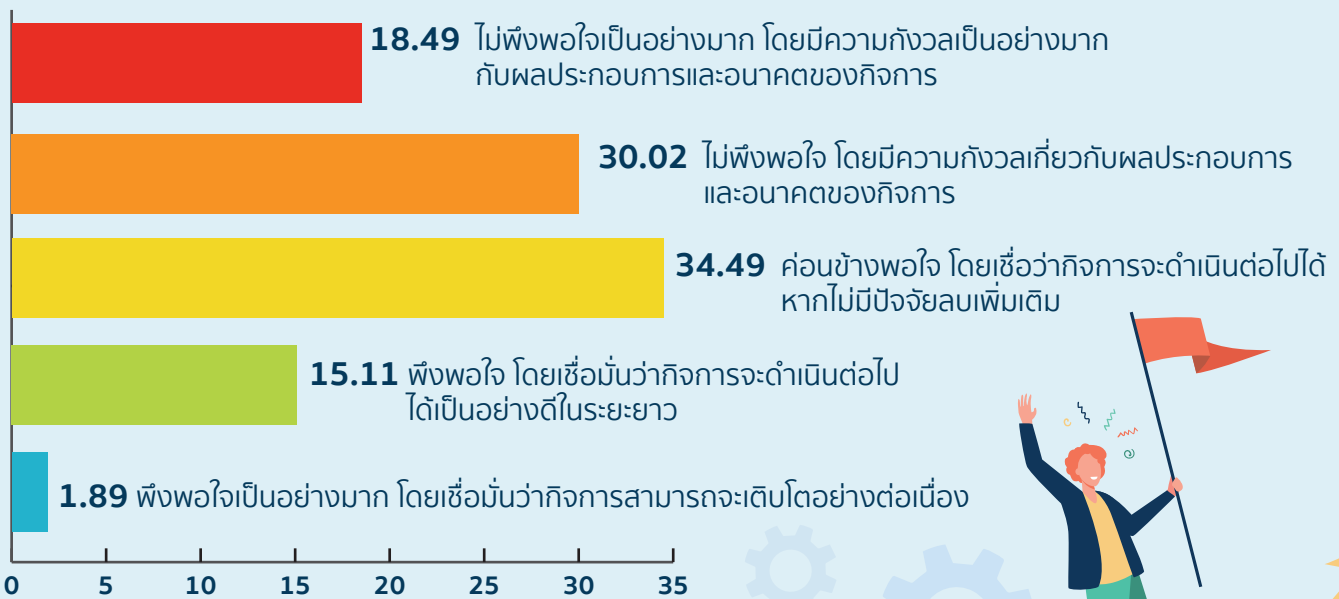
วิสาหกิจที่เป็นนิติบุคคล



ปี 2564 (%)



ร้อยละของผู้ประกอบการตามมุมมองที่มีต่ออนาคตของกิจการ



ข้อมูลผลประกอบการของกิจการกลุ่มตัวอย่าง

ร้อยละผลประกอบการของกิจการกลุ่มตัวอย่าง

