

ดัชนีชี้วัดศักยภาพและสภาพการเติบโต ของวิสาหกิจขนาดกลางและขนาดย่อม ไตรมาสที่ 2 / 2565



ดัชนีศักยภาพและโอกาสในการเติบโตของวิสาหกิจขนาดกลางและขนาดย่อม ประเภทบุคคลธรรมดา และนิติบุคคล แบ่งออกเป็น 4 มิติ ได้แก่



มิติปัจจัยพื้นฐานของกิจการ (Factor Dimension)

- เงินทุนสำรองของกิจการ
- ปัจจัยที่จำเป็นสำหรับธุรกิจ
- การมีเงินกู้ยืมในระบบ



มิติคุณลักษณะของผู้ประกอบการ (Attribute Dimension)

- ความรู้และทักษะด้านการเงินและกฎหมาย
- ความรู้และทักษะด้านการตลาด
- ความรู้และทักษะด้านการดำเนินงาน
- ความพร้อมปรับตัวรับสถานการณ์ที่ไม่แน่นอน
- การเข้าถึงข้อมูลข่าวสารที่เป็นประโยชน์



มิติการดำเนินงานของกิจการ (Operation Dimension)

- การจัดทำบัญชีและงบการเงิน
- การปรับตัวเข้าสู่การทำธุรกิจออนไลน์
- การทำการตลาดเชิงรุก
- การรักษาฐานลูกค้าประจำ



มิติผลประกอบการของกิจการ (Performance Dimension)

- ความสามารถในการทำกำไร
- แนวโน้มของผลกำไร
- สถานะทางการเงิน
- มุมมองต่อผลการดำเนินงานปัจจุบัน
- การกระจายความเสี่ยงของกิจการ (ใช้เฉพาะประเภทนิติบุคคล)

จำนวนตัวอย่าง
1,034 คน



สถิติเบื้องต้นของผู้ประกอบการกลุ่มตัวอย่าง

ภาคการผลิต

การค้าส่งค้าปลีก
39.50%

การผลิตสินค้า เกษตรแปรรูป **3.58%**

การผลิต **15.97%**

การบริการ **40.95%**

รูปแบบกิจการ

บุคคลธรรมดา **93.23%**

ห้างหุ้นส่วนจำกัด **2.80%**

ห้างหุ้นส่วนสามัญ **1.84%**

บริษัทจำกัด **1.26%**

วิสาหกิจชุมชน **0.87%**

ขนาดของวิสาหกิจ

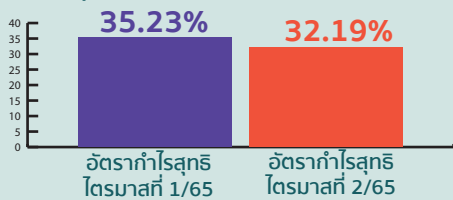
วิสาหกิจขนาดย่อม 87.52%
วิสาหกิจขนาดย่อม 12.09%
วิสาหกิจขนาดกลาง 0.39%

ประเภทของธุรกิจ

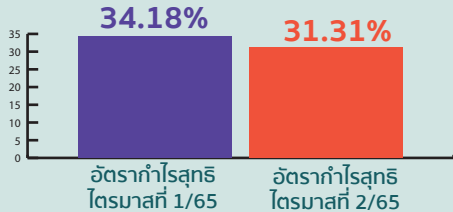
บุคคลธรรมดา 95.94%
นิติบุคคล 4.06%

อัตรากำไรสุทธิของกิจการ

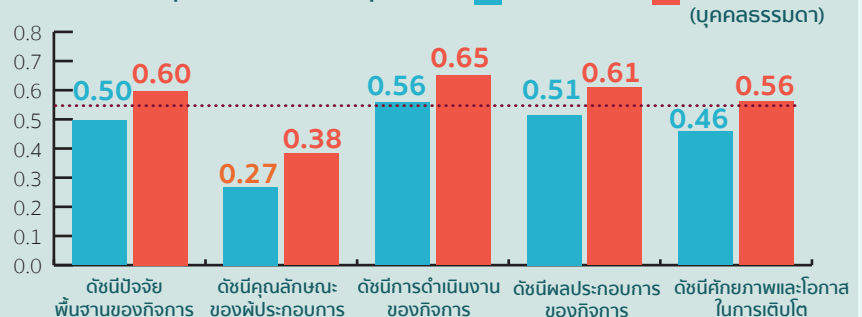
วิสาหกิจที่เป็นบุคคลธรรมดา



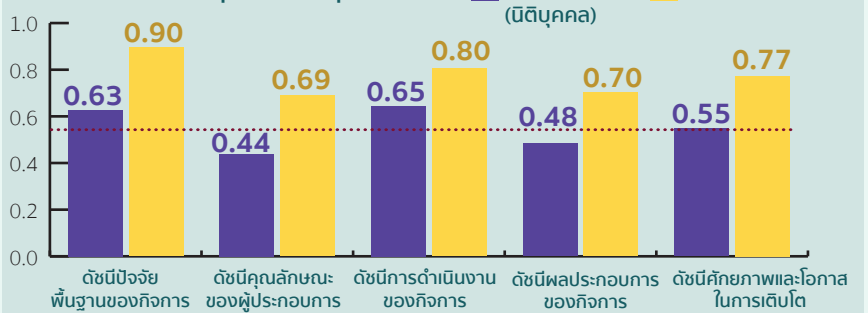
วิสาหกิจที่เป็นนิติบุคคล



วิสาหกิจที่เป็นบุคคลธรรมดา (ดัชนีชุดที่ 1)



วิสาหกิจที่เป็นนิติบุคคล (ดัชนีชุดที่ 2)



บทสรุปการวิเคราะห์ศักยภาพและโอกาสในการเติบโต ไตรมาสที่ 2 ปี พ.ศ. 2565

- งานวิจัยนี้ทำการคำนวณศักยภาพและโอกาสในการเติบโตของวิสาหกิจขนาดกลางและขนาดย่อมในประเทศ โดยแบ่งดัชนีและตัวชี้วัดออกเป็น 2 ชุด ได้แก่ วิสาหกิจขนาดย่อมและขนาดย่อมที่เป็นบุคคลธรรมดา (ชุดที่ 1) และวิสาหกิจขนาดกลางและขนาดย่อมที่เป็นนิติบุคคล (ชุดที่ 2)
- งานวิจัยนี้ได้เพิ่มตัวชี้วัดปัจจัยงบประมาณเพื่อการวิจัยและพัฒนาสำหรับวิสาหกิจที่เป็นนิติบุคคล เนื่องจากเล็งเห็นว่าการวิจัยและพัฒนาเป็นกระบวนการสำคัญในการพัฒนาผลิตภัณฑ์ใหม่ๆ และกระบวนการดำเนินงานที่มีประสิทธิภาพ ซึ่งมีความจำเป็นสำหรับการขับเคลื่อนนวัตกรรมใหม่ๆ ให้กิจการสามารถเติบโตและก้าวไปสู่การเป็นวิสาหกิจขนาดกลางและขนาดใหญ่อต่อไป
- งานวิจัยนี้ได้เพิ่มตัวชี้วัดการกระจายความเสี่ยงของกิจการ ซึ่งวัดจากสัดส่วนรายได้อื่นๆ ที่มีใช้สินค้าและบริการหลักของกิจการ สำหรับวิสาหกิจที่เป็นนิติบุคคล เนื่องจากเล็งเห็นว่าการกระจายความเสี่ยงของแหล่งรายได้เป็นปัจจัยสำคัญต่อความยั่งยืนของกิจการ ภายใต้สถานการณ์ที่ไม่มีความแน่นอนและมีโอกาสเกิดวิกฤติหรือเหตุการณ์ที่ไม่คาดฝันได้ทุกเมื่อ

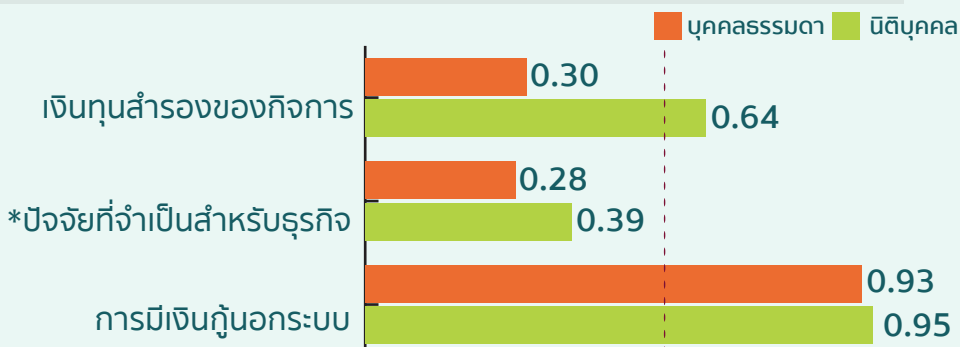
สถานภาพของผู้ประกอบการ MSME
จำแนกตามองค์ประกอบของดัชนีศักยภาพและโอกาสในการเติบโต

หมายเหตุ: การอ่านค่าระดับดัชนีศักยภาพของผู้ประกอบการ
 <0.55 ถือว่าศักยภาพต่ำ 0.55-0.70 ถือว่าศักยภาพปานกลาง
 0.70 - 0.80 ถือว่าศักยภาพสูง > 0.80 ถือว่าศักยภาพสูงมาก

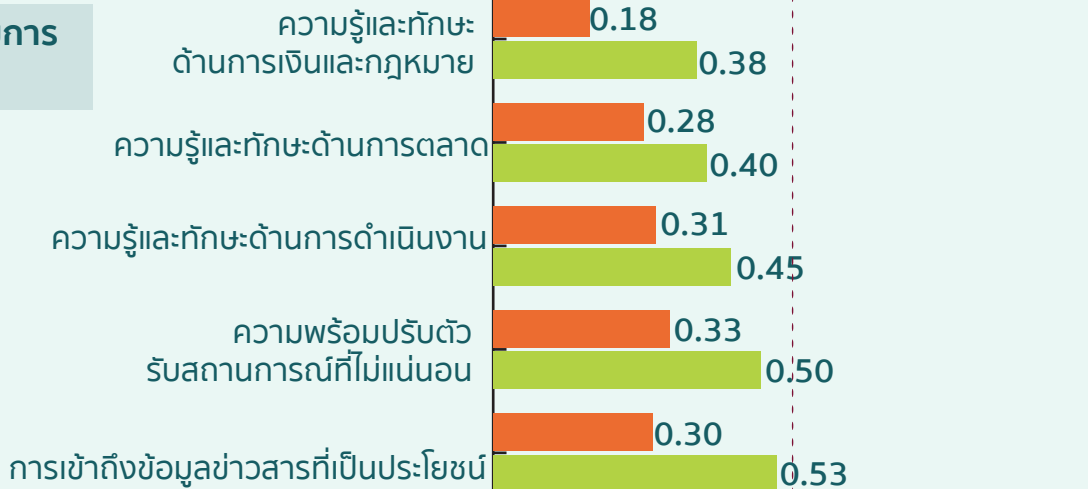
มิติปัจจัยพื้นฐานของกิจการ (Factor Dimension)



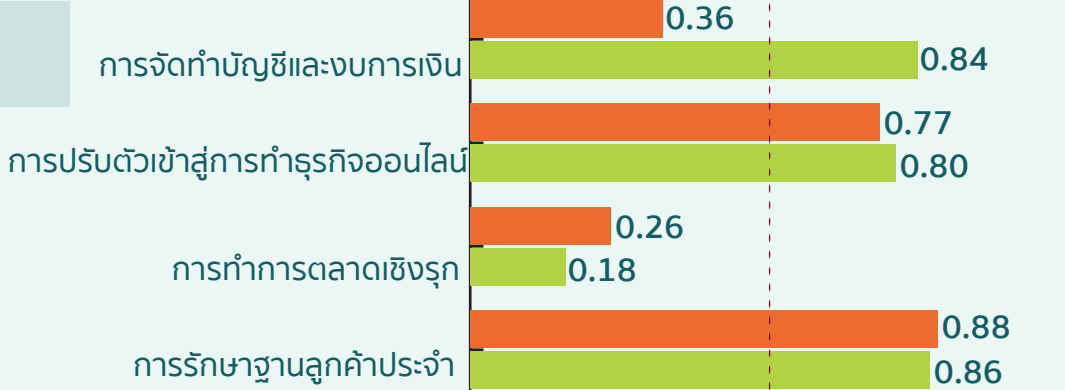
*ปัจจัยที่จำเป็นสำหรับธุรกิจ
 กรณีที่มีดัชนีบุคคลจะมีตัวชี้วัดมากกว่าบุคคลธรรมดา 1 ตัว
 ได้แก่ งบประมาณสำหรับการวิจัยและพัฒนา



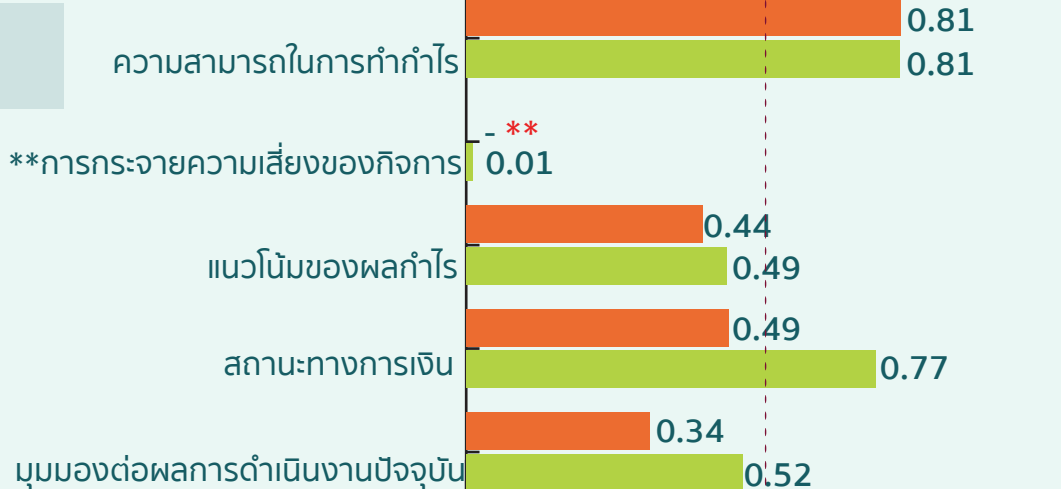
มิติคุณลักษณะของผู้ประกอบการ (Attribute Dimension)



มิติการดำเนินงานของกิจการ (Operation Dimension)



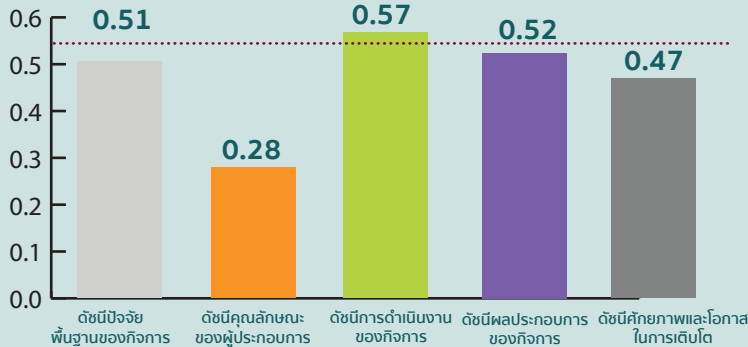
มิติผลประกอบการของกิจการ (Performance Dimension)



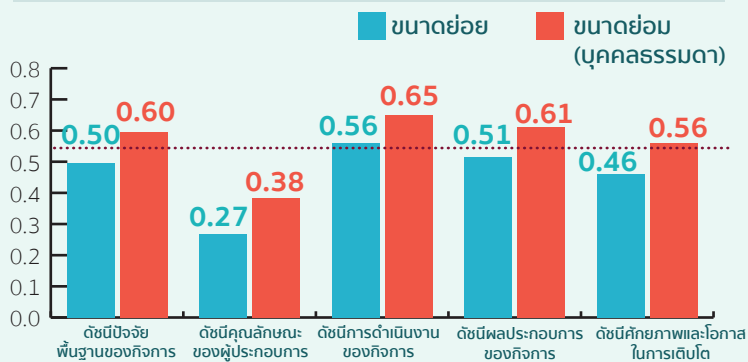
** การกระจายความเสี่ยงของกิจการ
 เป็นตัวชี้วัดเฉพาะกรณีนิติบุคคลเท่านั้น

วิสาหกิจที่เป็นบุคคลธรรมดา (ดัชนีชุดที่ 1)

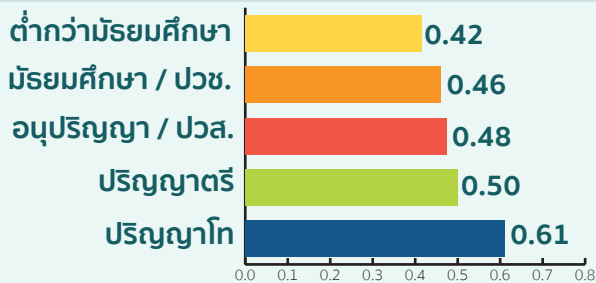
ภาพรวมดัชนี 4 มิติ



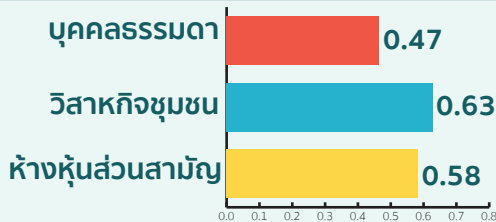
การเปรียบเทียบดัชนีศักยภาพและโอกาสในการเติบโตของวิสาหกิจที่เป็นบุคคลธรรมดา



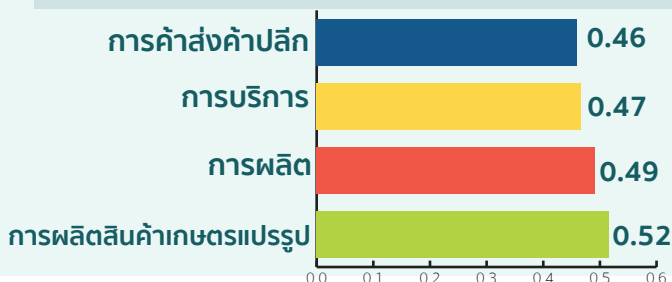
จำแนกตามระดับการศึกษาของผู้ประกอบการ



จำแนกตามรูปแบบของกิจการ

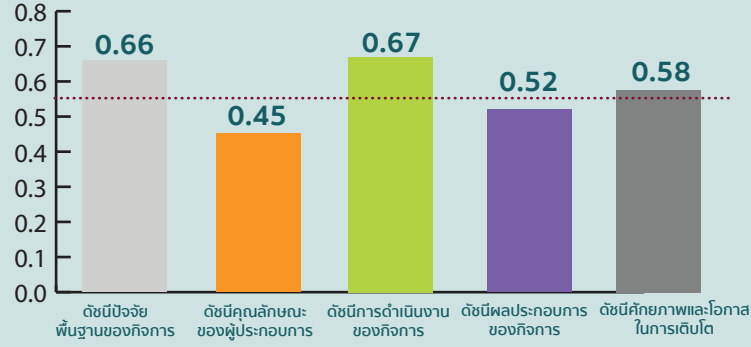


จำแนกตามระดับภาคการผลิต

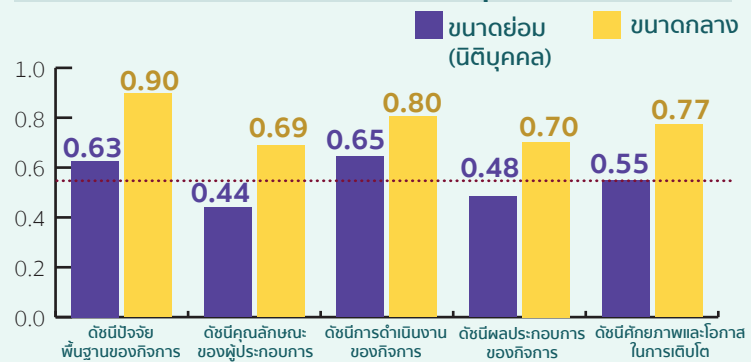


วิสาหกิจที่เป็นนิติบุคคล (ดัชนีชุดที่ 2)

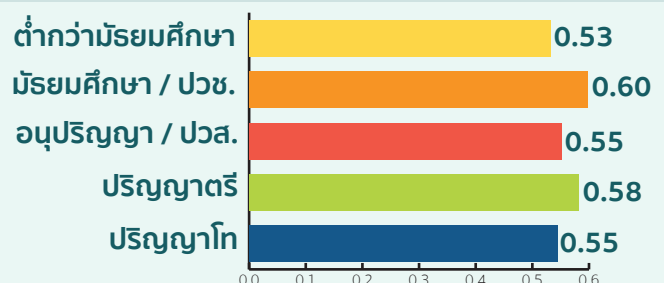
ภาพรวมดัชนี 4 มิติ



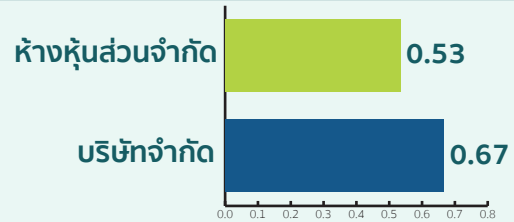
การเปรียบเทียบดัชนีศักยภาพและโอกาสในการเติบโตของวิสาหกิจที่เป็นนิติบุคคล



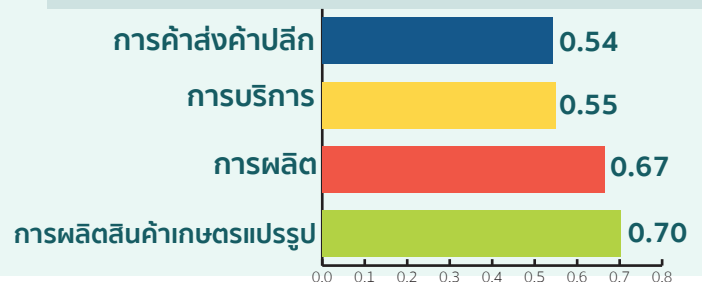
จำแนกตามระดับการศึกษาของผู้ประกอบการ



จำแนกตามรูปแบบของกิจการ



จำแนกตามระดับภาคการผลิต



ข้อมูลเบื้องต้นของผู้ประกอบการกลุ่มตัวอย่าง



จำนวนตัวอย่าง
1,034 คน

IWC



เพศชาย
35.88%



เพศหญิง
64.12%

ประเภทของธุรกิจ



บุคคลธรรมดา
95.94%

นิติบุคคล
4.06%

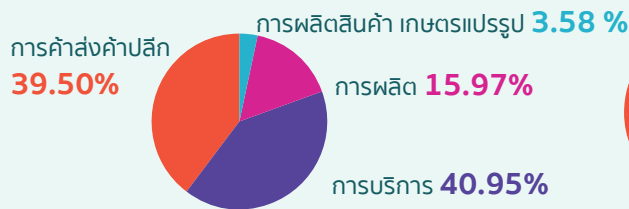


ขนาดของวิสาหกิจ

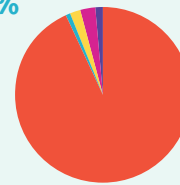


วิสาหกิจขนาดย่อย
87.52%
วิสาหกิจขนาดย่อม
12.09%
วิสาหกิจขนาดกลาง
0.39%

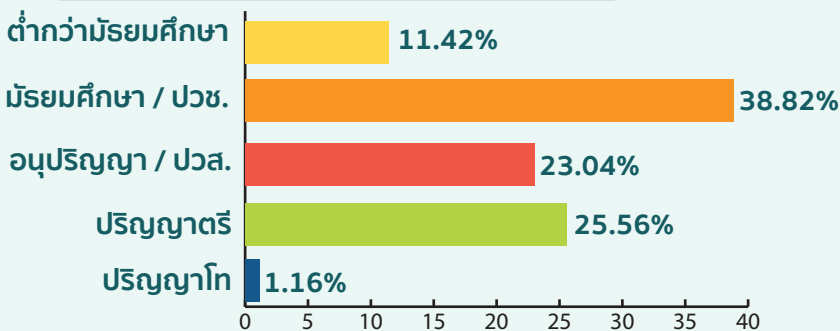
ภาคการผลิต



รูปแบบกิจการ

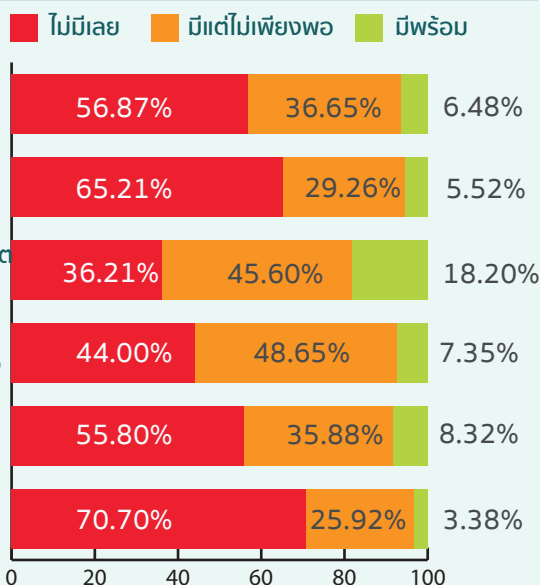


ระดับการศึกษา



ข้อมูลปัจจัยพื้นฐานของกิจการกลุ่มตัวอย่าง

ร้อยละของกิจการจำแนกตามระดับความพร้อมด้านปัจจัยการผลิตที่จำเป็น



สถิติของกิจการที่มีเงินกู้จากระบบ

ไม่มี 93.68%
มี 6.22%

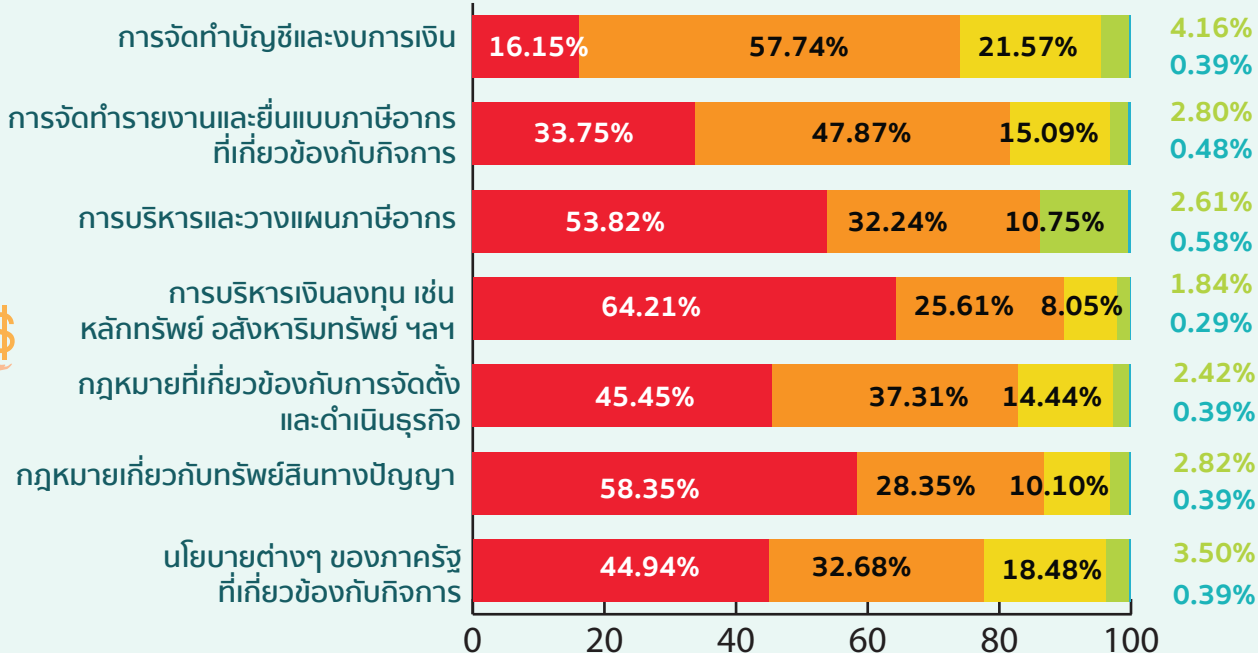
ทุนสำรองของกิจการ
70.90 วัน



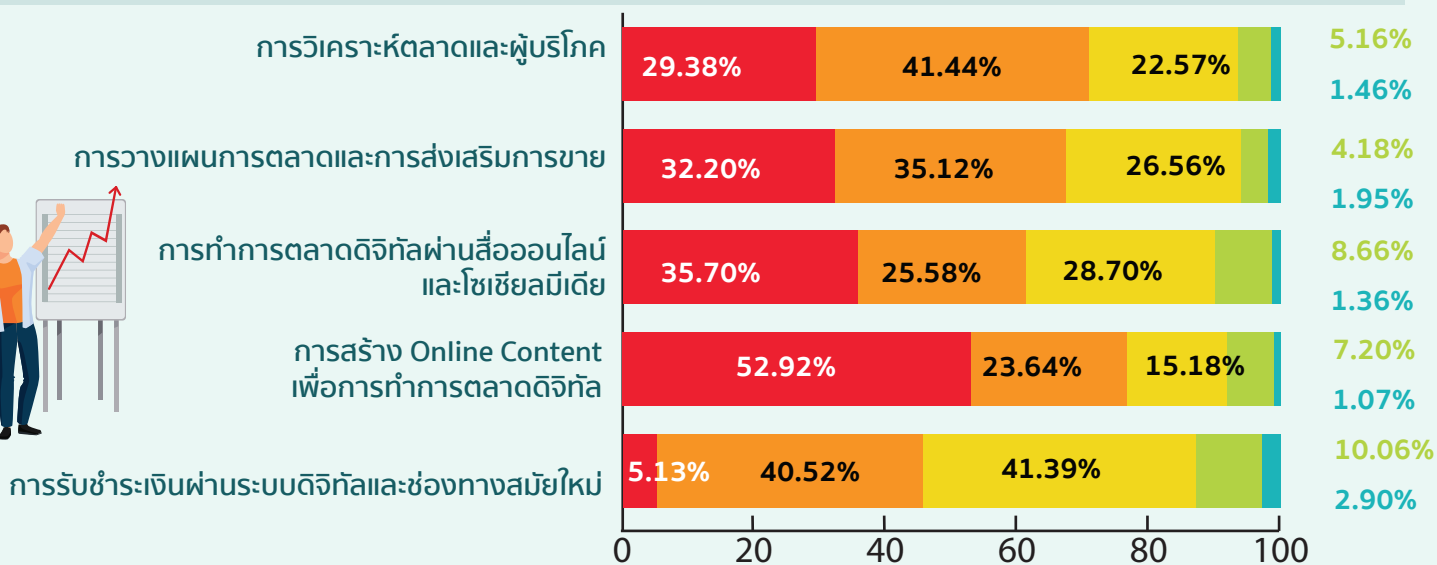
ข้อมูลคุณลักษณะของผู้ประกอบการกลุ่มตัวอย่าง

ร้อยละของผู้ประกอบการจำแนกตามระดับความรู้และทักษะในด้านการเงินและกฎหมาย

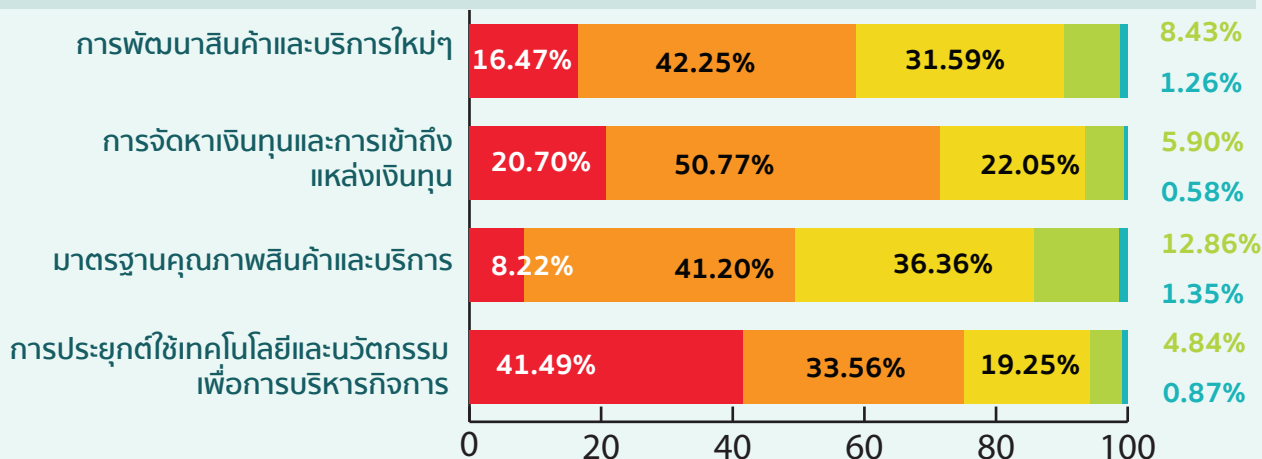
- ไม่มีความรู้
- ต้องปรับปรุง
- พอใช้
- ดี
- ดีเยี่ยม



ร้อยละของผู้ประกอบการจำแนกตามระดับความรู้และทักษะในด้านการตลาด

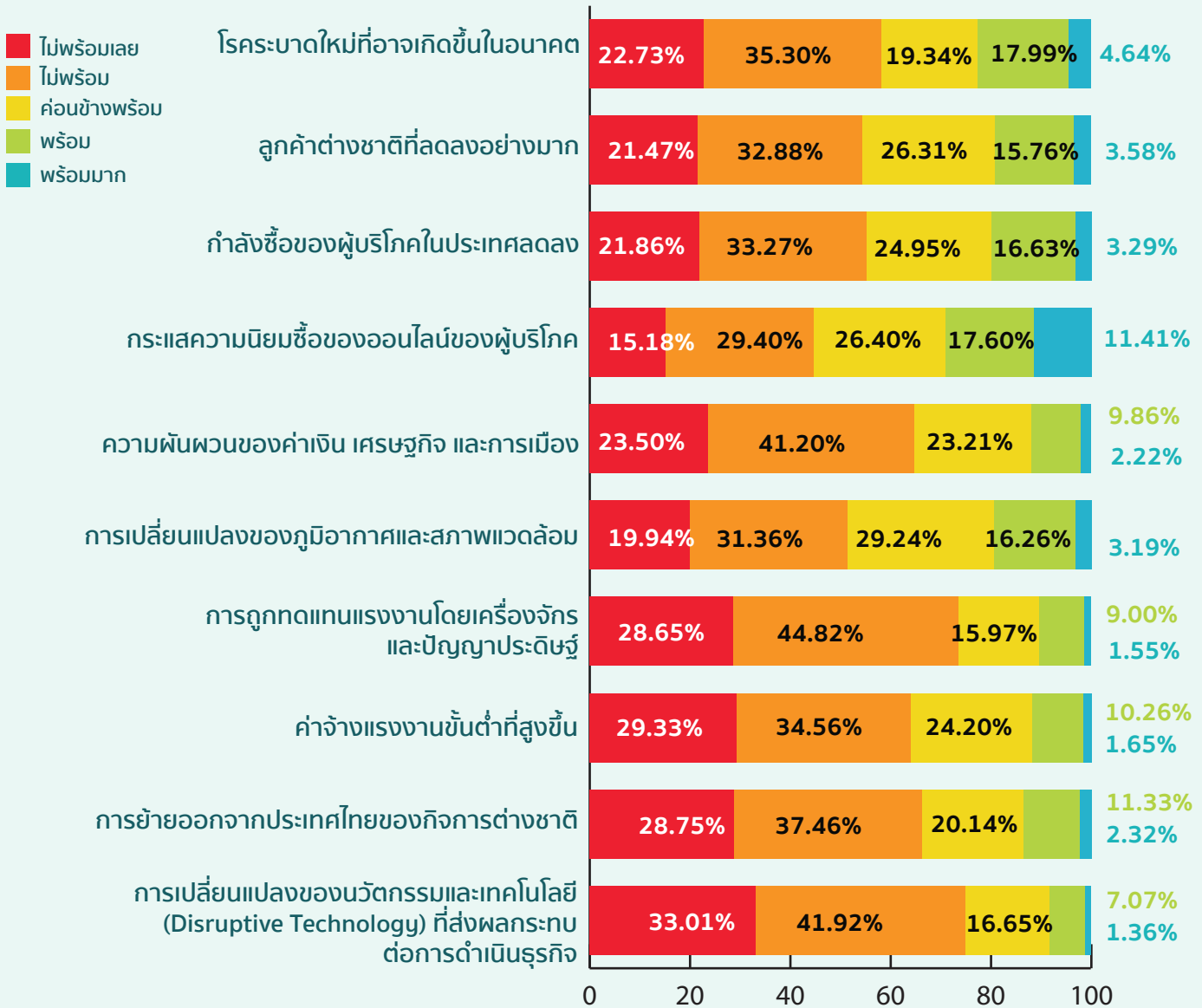


ร้อยละของผู้ประกอบการจำแนกตามระดับความรู้และทักษะในด้านการดำเนินงาน

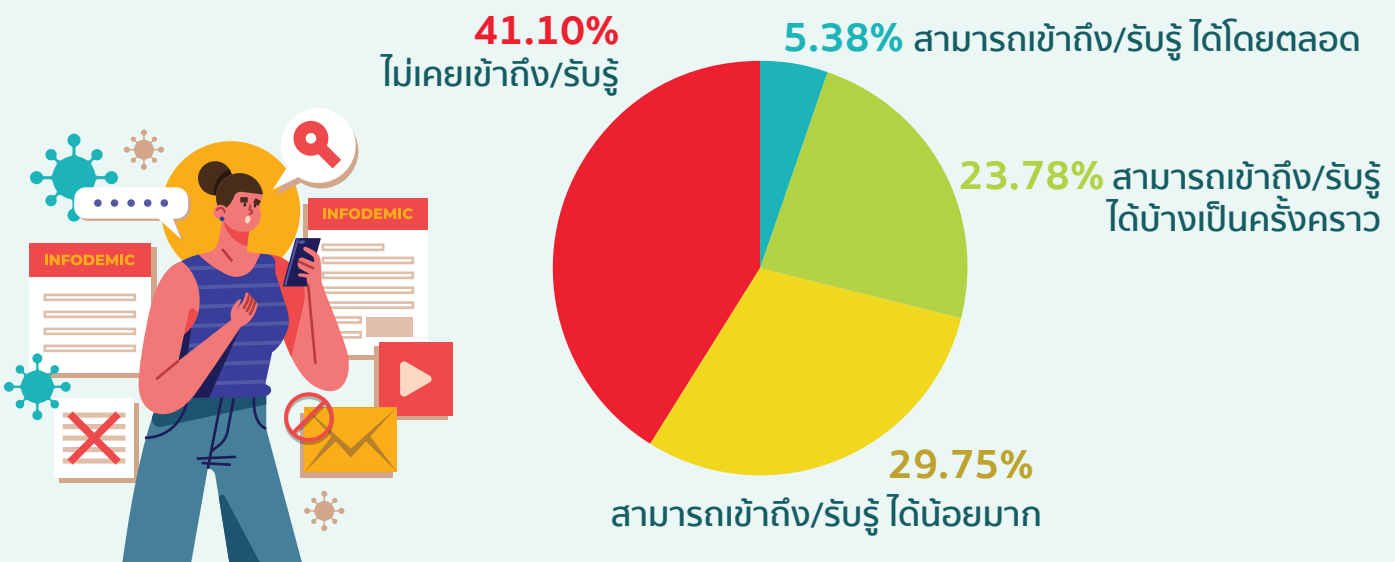


ข้อมูลคุณลักษณะของผู้ประกอบการกลุ่มตัวอย่าง

ร้อยละของผู้ประกอบการจำแนกตามระดับของความพร้อมในการรับการเปลี่ยนแปลง

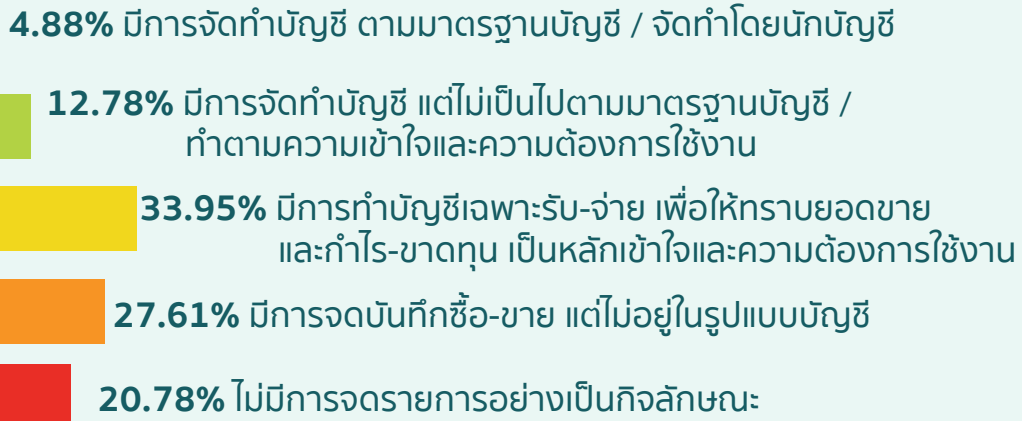


สถิติการรับรู้ข่าวสารที่เป็นประโยชน์ของผู้ประกอบการ



ข้อมูลการดำเนินงานของกิจการกลุ่มตัวอย่าง

การจัดทำบัญชีและงบการเงิน



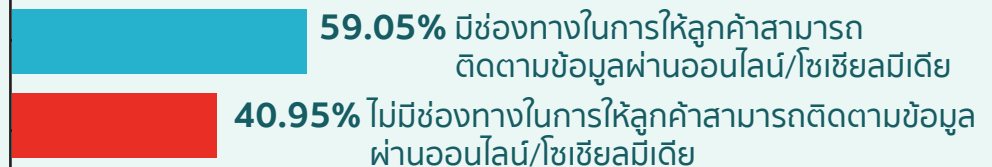
ความถี่ในการจัดโปรโมชั่นหรือกิจกรรมส่งเสริมการขายใหม่ๆ



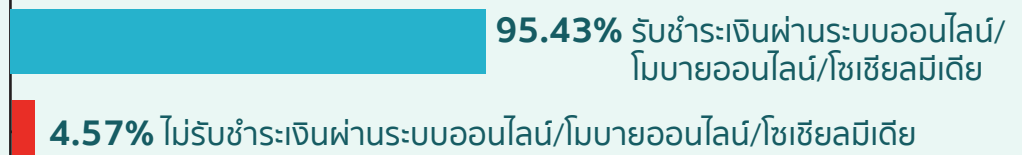
ความถี่ในการนำเสนอผลิตภัณฑ์ใหม่



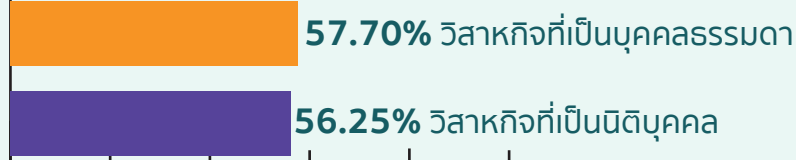
การมีช่องทางให้ลูกค้าติดตามผ่านออนไลน์/โซเชียลมีเดีย



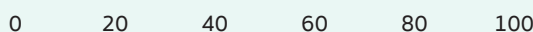
การรับชำระเงินผ่านออนไลน์



สัดส่วนลูกค้าประจำ



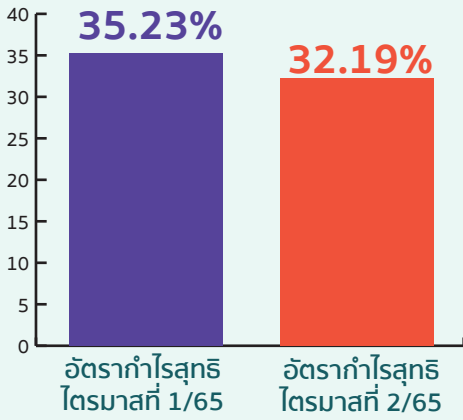
สัดส่วนลูกค้าประจำต่อลูกค้าทั้งหมด



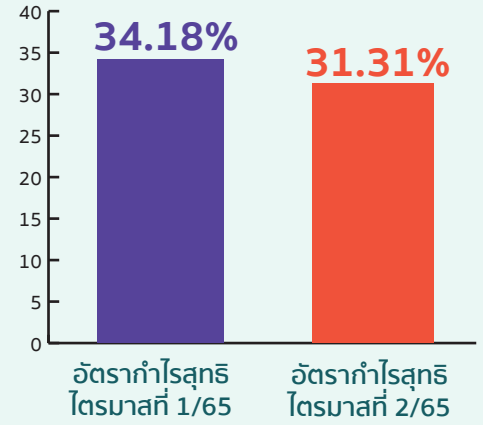
ข้อมูลผลประกอบการของกิจการกลุ่มตัวอย่าง

ร้อยละรายได้และอัตรากำไรสุทธิของกิจการกลุ่มตัวอย่าง

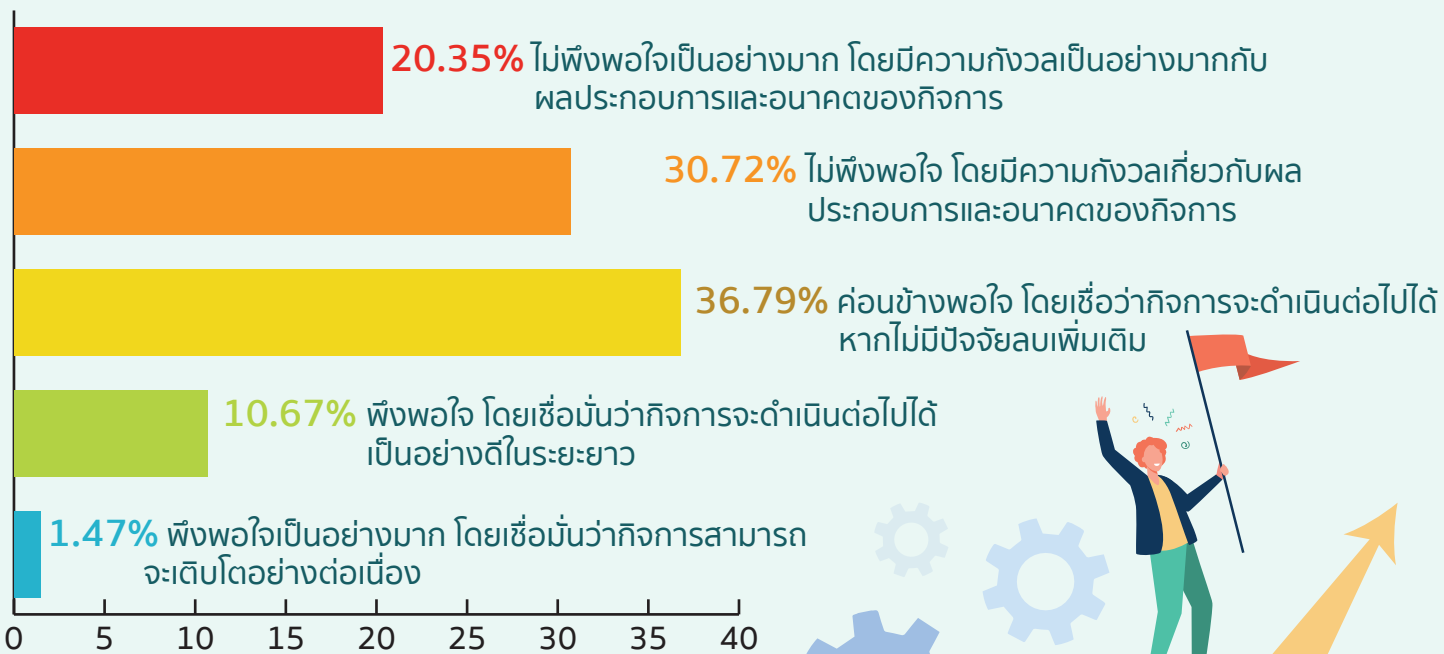
วิสาหกิจที่เป็นบุคคลธรรมดา



วิสาหกิจที่เป็นนิติบุคคล



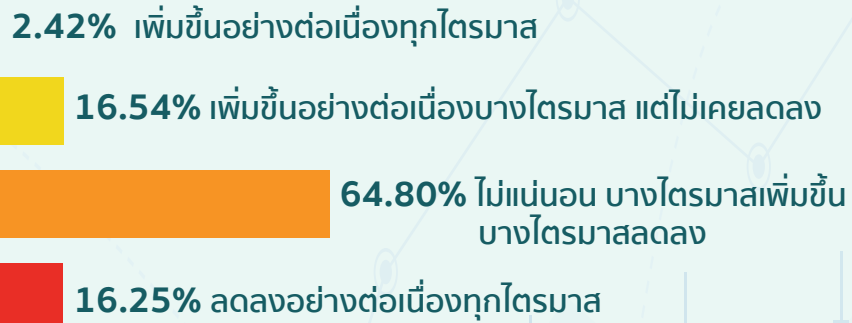
ร้อยละของผู้ประกอบการตามมุมมองที่มีต่ออนาคตของกิจการ



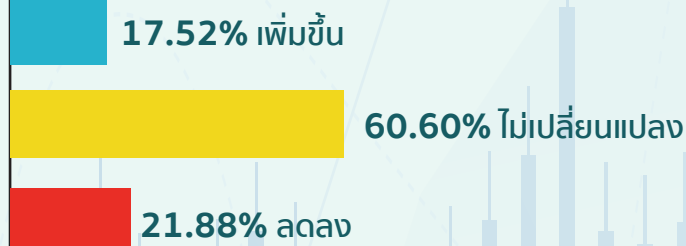
ข้อมูลผลประกอบการของกิจการกลุ่มตัวอย่าง

ร้อยละผลประกอบการของกิจการกลุ่มตัวอย่าง

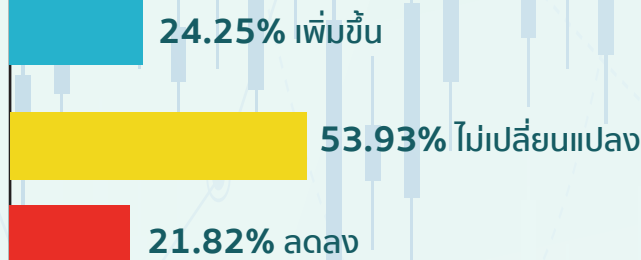
การเติบโตของกำไร
ในช่วง 2 ปีที่ผ่านมา



การเปลี่ยนแปลง
กำไรเมื่อเทียบกับ
ไตรมาสที่ผ่านมา



การเปลี่ยนแปลง
กำไรเมื่อเทียบกับ
ไตรมาสเดียวกันในปีที่ผ่านมา



สภาพคล่องในไตรมาสที่ผ่านมา



ความสามารถในการชำระหนี้

