

บทนำ

องค์การการท่องเที่ยวโลก (World Tourism Organization : WTO) ได้พยากรณ์ว่า เมื่อถึงปี พ.ศ. 2563 จะมีนักท่องเที่ยวระหว่างประเทศจำนวน 1,600 ล้านคน โดยที่การท่องเที่ยวระยะไกลจะมีบทบาทมากขึ้น จำนวนการท่องเที่ยวเพิ่มขึ้น แต่จะใช้เวลาในแต่ละสถานที่ท่องเที่ยวน้อยลง ซึ่งประเทศที่มีนักท่องเที่ยวเดินทางท่องเที่ยวต่างประเทศมากที่สุดในโลก ได้แก่ ประเทศเยอรมนี ญี่ปุ่น สหรัฐอเมริกา ฝรั่งเศส ส่วนประเทศใหม่ๆ ที่มีนักท่องเที่ยวเดินทางท่องเที่ยวต่างประเทศในระดับสูง คือ ประเทศจีน และรัสเซีย

ภูมิภาคที่มีแนวโน้มเป็นแหล่งท่องเที่ยวยอดนิยมคือ ภูมิภาคเอเชียตะวันออก และแปซิฟิก โดยประเทศที่เป็นจุดหมายปลายทางการท่องเที่ยวที่สำคัญคือ จีน ฮองกง ออสเตรเลีย และนิวซีแลนด์ ทั้งนี้ กลุ่มประเทศในเอเชียตะวันออกเฉียงใต้ นับเป็นจุดหมายการท่องเที่ยวแห่งใหม่ที่มีผู้นิยมเดินทางเข้ามาเพิ่มขึ้นอย่างต่อเนื่อง โดยมีนักท่องเที่ยวเป็น 1 ใน 3 ของนักท่องเที่ยวภูมิภาคเอเชียแปซิฟิก โดยสถานที่ท่องเที่ยวที่มีบริการทุกอย่างรวมไว้ด้วยกัน จะได้รับความนิยมเพิ่มมากขึ้น

ภาพรวมด้านการท่องเที่ยวในปี 2546 สถานการณ์ท่องเที่ยวของโลก ได้รับผลกระทบอย่างหนักจากสองเหตุการณ์หลักคือ สงครามระหว่างสหรัฐอเมริกาและอิรัก และการแพร่ระบาดของโรคทางเดินหายใจเฉียบพลันรุนแรง (SARS) ในภูมิภาคเอเชีย โดยเฉพาะการแพร่ระบาดของ SARS นั้น ได้ก่อให้เกิดผลกระทบกับการท่องเที่ยวของไทยอย่างรุนแรงในช่วงเดือนพฤษภาคม 2546 ก่อนที่จะคลี่คลายไปในทางที่ดีขึ้นในช่วงครึ่งหลังของปี 2546 โดยนักท่องเที่ยวต่างชาติที่ลดลงไปมาก คือ นักท่องเที่ยวจากประเทศในกลุ่มเอเชียตะวันออก (ไต้หวัน จีน และญี่ปุ่น) และนักท่องเที่ยวจากยุโรป ส่วนนักท่องเที่ยวจากภูมิภาคอื่นๆ ทั้งเอเชียใต้ โอเชียเนีย ตะวันออกกลาง แอฟริกา ก็อยู่ในภาวะชะลอตัวลงเช่นกัน โดยสรุปในปี 2546 มีนักท่องเที่ยวชาวต่างประเทศเดินทางมาไทยทั้งสิ้น 10,054,453 คน หรือมีอัตราการเติบโตลดลงจากปี 2545 ร้อยละ 7.4 และมีรายได้จากการใช้จ่ายของนักท่องเที่ยวชาวต่างประเทศคิดเป็นมูลค่า 309,269 ล้านบาท ลดลงจากปี 2545 ร้อยละ 4.4

ภาวะธุรกิจและอุตสาหกรรมการท่องเที่ยว

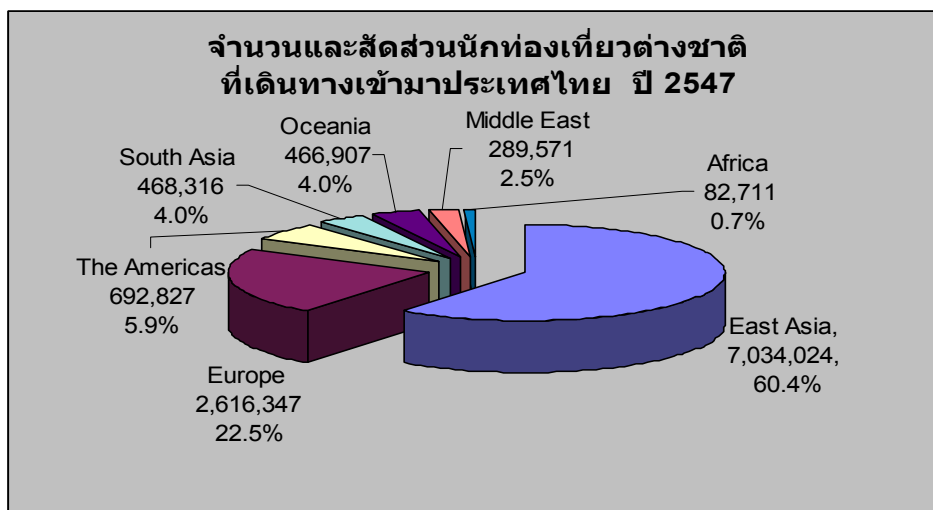
1. สถานการณ์ท่องเที่ยวประเทศไทย และรายได้จากการท่องเที่ยว ปี 2547

สถานการณ์การท่องเที่ยวในประเทศไทยในปี 2547 อยู่ในระดับที่ดี โดยขยายตัวขึ้นจากปี 2546 ทั้งในด้านจำนวนนักท่องเที่ยวต่างชาติ การท่องเที่ยวในประเทศ รายได้จากการท่องเที่ยวในทุกภูมิภาค และการขยายตัวของโรงแรมที่พัก

จำนวนนักท่องเที่ยวต่างชาติที่เข้ามาประเทศไทยในปี 2547 มีจำนวนทั้งสิ้น 11,650,703 ราย เพิ่มขึ้นจากปี 2546 คิดเป็นร้อยละ 16.5 แบ่งเป็นนักท่องเที่ยวจากกลุ่มเอเชียตะวันออกมากที่สุด คิดเป็นร้อยละ 60.4 รองลงมา ได้แก่ นักท่องเที่ยวจากยุโรป ร้อยละ 22.5 ทวีปอเมริกา ร้อยละ 5.9 เอเชียใต้ ร้อยละ 4.0 กลุ่มโอเชียเนีย ร้อยละ 4.0 ตะวันออกกลาง ร้อยละ 2.5 และแอฟริกา ร้อยละ 0.7 ซึ่งเป็นโครงสร้างของนักท่องเที่ยวแบบเดียวกับปีที่ผ่านมา แต่หากพิจารณาจากสัดส่วนที่เพิ่มขึ้นแล้ว พบว่า กลุ่มที่มีสัดส่วนการเพิ่มขึ้นสูงสุด คือ ตะวันออกกลางและโอเชียเนีย ร้อยละ 42.0 และ 35.8 รองลงมา คือ กลุ่มแอฟริกา เพิ่มขึ้น ร้อยละ 23.2 กลุ่มทวีปอเมริกา ร้อยละ 20.2 กลุ่มเอเชียใต้ ร้อยละ 20.0 ยุโรป ร้อยละ 14.85 และเอเชียตะวันออกเพิ่มขึ้นในสัดส่วนน้อยที่สุด คือ ร้อยละ 14.1 ทั้งนี้ ชาวต่างชาติที่เดินทางเข้ามาประเทศไทยเป็นการมาเพื่อจุดประสงค์ในการท่องเที่ยว (Holidays) คิดเป็นสัดส่วนร้อยละ 87.2 ในขณะที่กลุ่มที่มาเพื่อการประชุมสัมมนา (Convention) มีอัตราการเพิ่มขึ้นสูงสุด คือ ร้อยละ 82.6 เนื่องจากในปี 2547 ประเทศไทยได้มีการจัดงานประชุมสัมมนาในระดับนานาชาติหลายครั้ง

ภาพที่ 1 จำนวนและสัดส่วนนักท่องเที่ยวต่างชาติ ปี 2547

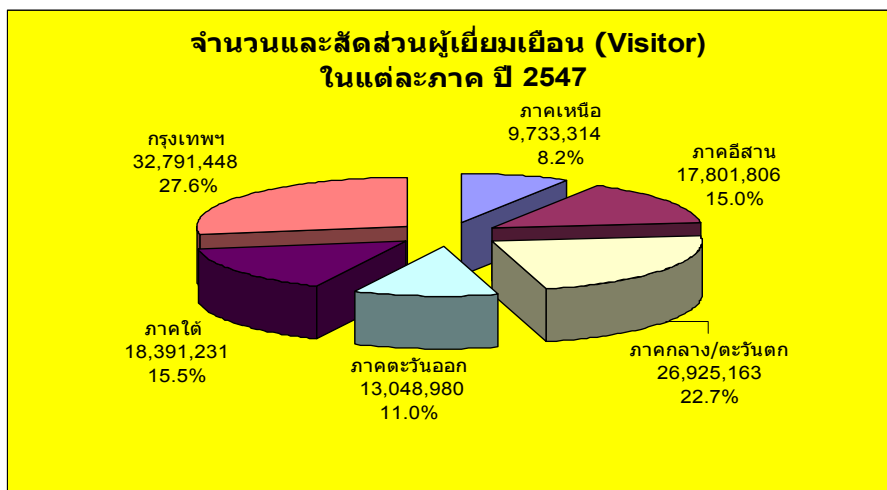
(หน่วย : คน)



ที่มา : 1. การท่องเที่ยวแห่งประเทศไทย (<http://www.tat.or.th>),
2. Immigration Bureau, Police Department

สำหรับการท่องเที่ยวโดยรวมในทุกพื้นที่ของประเทศไทยนั้น มีจำนวนผู้เยี่ยมชม¹ เพิ่มขึ้นจากปี 2546 ร้อยละ 10.8 โดยเป็นการเพิ่มขึ้นของผู้เยี่ยมชมต่างชาติ ร้อยละ 16.1 และจากคนไทย ร้อยละ 9.0 และเป็นการเพิ่มขึ้นในพื้นที่ภาคอีสานสูงสุด คือ ร้อยละ 14.0 ซึ่งจากจำนวนและสัดส่วนผู้เยี่ยมชมรายภาคนั้น พบว่ามีผู้เยี่ยมชมเดินทางมายังกรุงเทพฯ สูงสุด คือ ร้อยละ 27.6 รองลงไป คือ ภาคกลางและตะวันตก ร้อยละ 22.7 ภาคใต้ ร้อยละ 15.5 ภาคอีสาน ร้อยละ 15.0 ภาคตะวันออก ร้อยละ 11.0 และภาคเหนือน้อยที่สุด คือ ร้อยละ 8.2 ทำให้เกิดรายได้จากการท่องเที่ยว (Revenue) รวมทั้งประเทศ 666,601.67 ล้านบาท เพิ่มขึ้นจากปี 2546 ร้อยละ 14.5 ซึ่งการใช้จ่ายของผู้เยี่ยมชมทั้งหมดนั้น แบ่งได้เป็น ค่าที่พัก ร้อยละ 22.6 ค่าซื้อสินค้าและของที่ระลึก ร้อยละ 23.1 ค่าใช้จ่ายเพื่อความบันเทิง ร้อยละ 18.2 ค่าอาหารและเครื่องดื่ม ร้อยละ 18.0 ค่าบริการท่องเที่ยวและค่าพาหนะเดินทาง ร้อยละ 14.5 และอื่นๆ ร้อยละ 3.6 ซึ่งแสดงให้เห็นว่า รายได้จากการท่องเที่ยวที่ประเทศไทยได้รับนั้น มีสัดส่วนสำคัญสูงสุด ในหมวดรายได้จากค่าที่พัก และรายได้จากการจับจ่ายซื้อของที่ระลึกต่างๆ ของนักท่องเที่ยว แต่เมื่อศึกษาถึงในรายละเอียดของแต่ละภูมิภาค จะเห็นโครงสร้างที่แตกต่างกันไปบ้างตามลักษณะการท่องเที่ยว หรือจุดเด่นในการท่องเที่ยวของแต่ละพื้นที่ กล่าวคือ ภาคเหนือจะมีรายได้จากการซื้อของที่ระลึกมากกว่าค่าที่พักโรงแรมต่างๆ ภาคใต้มีรายได้จากค่าที่พักสูงแต่รายได้จากการซื้อสินค้าและการใช้จ่ายเพื่อความบันเทิงต่างๆ ก็มีสัดส่วนที่ค่อนข้างสูงใกล้เคียงกัน ในขณะที่กรุงเทพฯ นั้น มีรายได้จากค่าใช้จ่ายในการจับจ่ายซื้อสินค้าและค่าใช้จ่ายเพื่อความบันเทิงในสัดส่วนสูงสุด คือ ร้อยละ 25.0 และ 24.0 ตามลำดับ

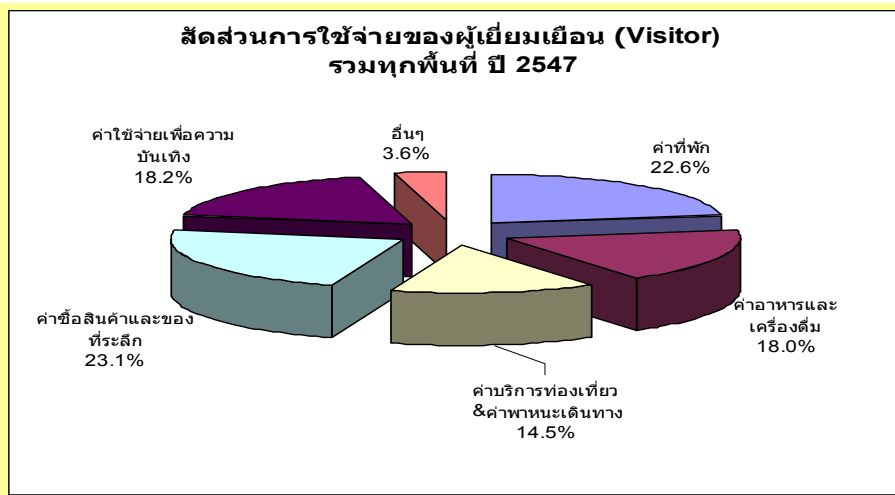
ภาพที่ 2 จำนวนและสัดส่วนของผู้เยี่ยมชม ในแต่ละภาค ปี 2547



ที่มา : สถิติการท่องเที่ยวรายจังหวัด ปี 2547, การท่องเที่ยวแห่งประเทศไทย (<http://www.tat.or.th>)
ประมวลโดย : สำนักงานส่งเสริมวิสาหกิจขนาดกลางและขนาดย่อม

¹ ผู้เยี่ยมชม (visitor) หมายถึงจำนวนรวมของนักท่องเที่ยว (Tourist) คือผู้ที่เดินทางไปโดยมีการค้างคืน และนักทัศนาจร (Excursionist) คือผู้ที่เดินทางไปโดยไม่มีการค้างคืน

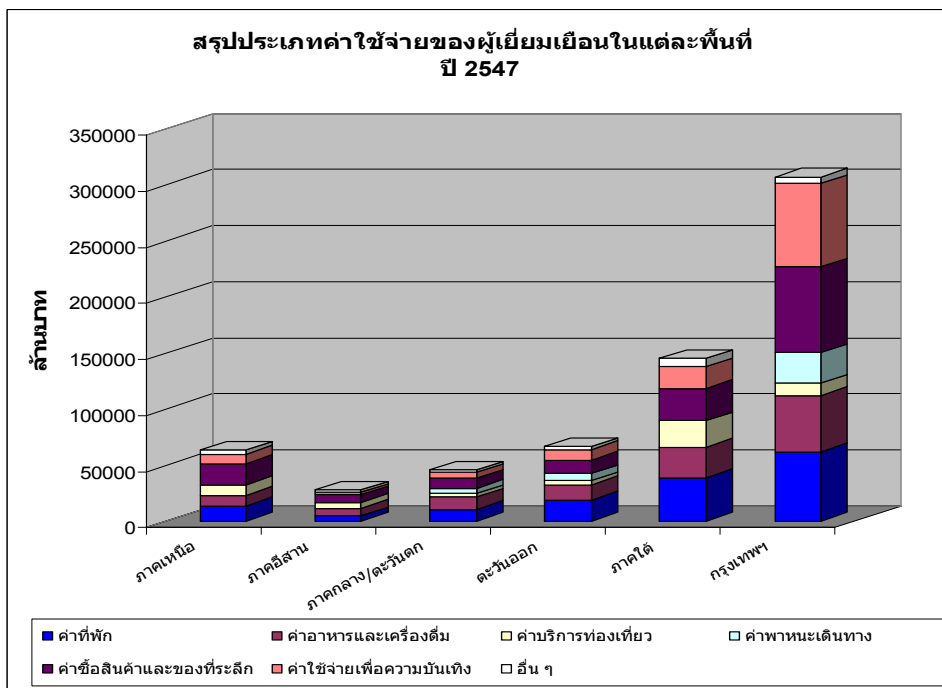
ภาพที่ 3 รูปแบบการใช้จ่ายของผู้เยี่ยมเยือน รวมทุกพื้นที่ ปี 2547



ที่มา : สถิติการท่องเที่ยวรายจังหวัด ปี 2547, การท่องเที่ยวแห่งประเทศไทย (<http://www.tat.or.th>)

ประมวลโดย : สำนักงานส่งเสริมวิสาหกิจขนาดกลางและขนาดย่อม

ภาพที่ 4 รูปแบบการใช้จ่ายของผู้เยี่ยมเยือนในแต่ละพื้นที่ ปี 2547



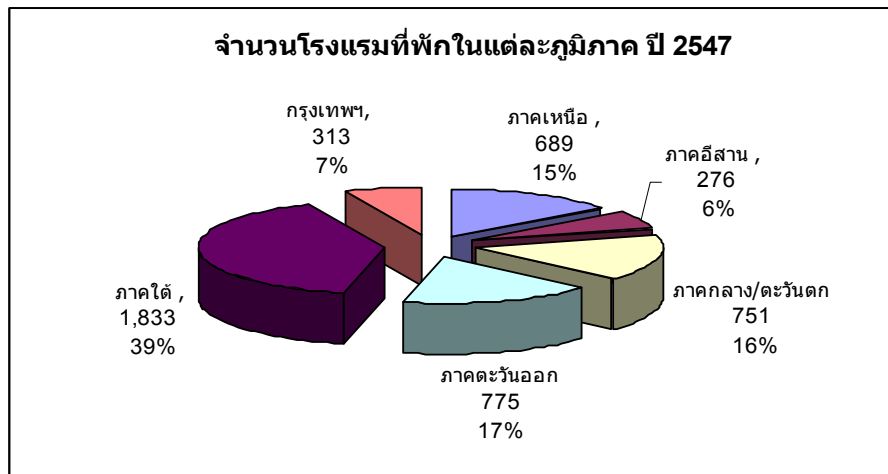
ที่มา : สถิติการท่องเที่ยวรายจังหวัด ปี 2547, การท่องเที่ยวแห่งประเทศไทย (<http://www.tat.or.th>)

ประมวลโดย : สำนักงานส่งเสริมวิสาหกิจขนาดกลางและขนาดย่อม

สำหรับการขยายตัวในส่วนโรงแรมและอัตราส่วนการเข้าพักนั้น ปรากฏว่า ในปี 2547 มีโรงแรมที่พักทุกประเภทรวมทั้งสิ้น 4,637 แห่ง โดยอยู่ในภาคใต้มากที่สุด คิดเป็นร้อยละ 39.0 และการเพิ่มขึ้นของจำนวนโรงแรมที่พักในภาพรวมของทั้งประเทศเทียบกับปี 2546 นั้น คิดเป็นร้อยละ 12.6 หากพิจารณาในส่วนของจำนวนห้องพักในทุกรัฐมีภาคมีรวมทั้งสิ้น 280,127 ห้อง เพิ่มขึ้นจากปี 2546 ร้อยละ 10.1 โดยส่วนใหญ่เป็นการเพิ่มขึ้นในพื้นที่ท่องเที่ยวในภาคเหนือ ภาคใต้ และกรุงเทพฯ ตามลำดับ นอกจากนี้ อัตราการเข้าพักโรงแรมของแต่ละพื้นที่นั้นโดยเฉลี่ยทั้งปีอยู่ที่ ร้อยละ 45.6 ต่ำกว่าปี 2546 เพียงเล็กน้อย และจากข้อมูลของผู้ที่เข้าพักโรงแรมที่พักทุกประเภท พบว่า โดยภาพรวม

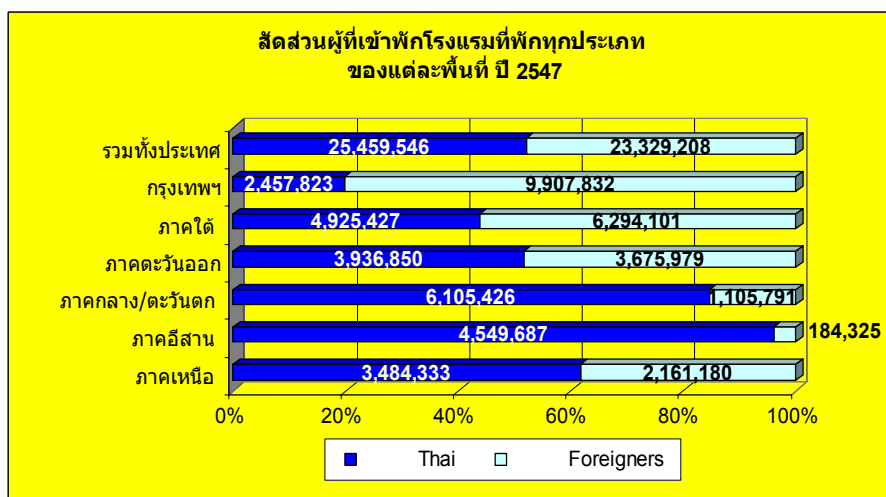
ของทั้งประเทศนั้น เป็นนักท่องเที่ยวไทย ร้อยละ 52.8 นักท่องเที่ยวต่างชาติ ร้อยละ 47.8 แต่กรุงเทพฯ และภาคใต้ นั้นจะเป็นนักท่องเที่ยวต่างชาติเป็นส่วนใหญ่ ในขณะที่ภาคกลาง ภาคตะวันตก และภาคอีสานนั้น ภาวะของโรงแรมที่พักต่างๆ จะขึ้นอยู่กับนักท่องเที่ยวไทยเป็นหลัก ทั้งที่เป็นผู้เดินทางไปเพื่อการท่องเที่ยวและเพื่อธุรกิจหรือการประชุมสัมมนาต่างๆ

ภาพที่ 5 จำนวนโรงแรมที่พักในแต่ละภูมิภาค ปี 2547



ที่มา : สถิติการท่องเที่ยวรายจังหวัด ปี 2547, การท่องเที่ยวแห่งประเทศไทย (<http://www.tat.or.th>)
ประมวลโดย : สำนักงานส่งเสริมวิสาหกิจขนาดกลางและขนาดย่อม

ภาพที่ 6 โครงสร้างของผู้เข้าพักโรงแรมในแต่ละพื้นที่ ปี 2547



ที่มา : สถิติการท่องเที่ยวรายจังหวัด ปี 2547, การท่องเที่ยวแห่งประเทศไทย (<http://www.tat.or.th>)
ประมวลโดย : สำนักงานส่งเสริมวิสาหกิจขนาดกลางและขนาดย่อม

2. ปัจจัยที่มีผลต่อการท่องเที่ยว ปี 2547

ในไตรมาสแรกของปี 2547 นั้น มีนักท่องเที่ยวต่างชาติเดินทางเข้าประเทศเพิ่มขึ้นเพียงเล็กน้อย คือ เพียงร้อยละ 0.8 เทียบกับไตรมาสเดียวกันของปีก่อน เนื่องจากยังมีผลกระทบจากการระบาดของไข้หวัดนกในหลายประเทศในเอเชีย อาทิ เวียดนาม อินโดนีเซีย จีน และฮ่องกง ทำให้นักท่องเที่ยวโดยเฉพาะในกลุ่มเอเชียตะวันออก (จีน ฮ่องกง ญี่ปุ่น เกาหลี และไต้หวัน) ซึ่งเป็นตลาดนักท่องเที่ยวหลักของไทยเดินทางมาประเทศไทยในช่วงดังกล่าวน้อยลงอย่างมาก แต่กลุ่มที่เดินทางเข้ามาไทยเพิ่มขึ้น ได้แก่ นักท่องเที่ยวจากทวีปอเมริกา กลุ่มประเทศโอเชียเนีย ตะวันออกกลางและยุโรป ซึ่งปัจจัยหลักที่สนับสนุน ได้แก่ การจัดกิจกรรมส่งเสริมการท่องเที่ยวทั้งเทศกาลปีใหม่และตรุษจีน รวมทั้งการจัดกิจกรรมกรุงเทพฯเมืองแฟชั่น เป็นต้น

ในไตรมาสที่สองของปี 2547 นั้น นักท่องเที่ยวต่างชาติเดินทางเข้าประเทศถึง 2.58 ล้านคน เพิ่มขึ้นถึงร้อยละ 78.0 และอัตราการเข้าพักโรงแรมเฉลี่ยร้อยละ 67.5 เทียบกับร้อยละ 41.3 ในไตรมาสเดียวกันของปี 2546 โดยจำนวนนักท่องเที่ยวต่างชาติเพิ่มขึ้นในทุกกลุ่ม แสดงว่า การท่องเที่ยวได้กลับเข้าสู่ภาวะปกติภายหลังจากการเกิดการแพร่ระบาดของโรคทางเดินหายใจเฉียบพลันรุนแรงในช่วงเดียวกันของปีก่อน และการแพร่ระบาดของโรคไข้หวัดนกในเอเชียในช่วงไตรมาสแรกของปีด้วย โดยนักท่องเที่ยวจากประเทศที่เป็นตลาดหลักในเอเชียเพิ่มขึ้นมาก คือ นักท่องเที่ยวจากประเทศมาเลเซีย สิงคโปร์ จีน เกาหลี และไต้หวัน ส่วนนักท่องเที่ยวจากยุโรปที่เพิ่มขึ้นมาก ได้แก่ นักท่องเที่ยวจากประเทศเยอรมัน รัสเซีย และสเปน ซึ่งปัจจัยที่สนับสนุนการท่องเที่ยวในไตรมาสนี้ ได้แก่ การจัด Mega Fam Trip นำสื่อมวลชนและตัวแทนบริษัทนำเที่ยวจากต่างประเทศ การจัดกิจกรรมในต่างประเทศเพื่อส่งเสริมการท่องเที่ยวของไทยอย่างต่อเนื่อง

สถานการณ์ท่องเที่ยวในครึ่งปีหลังของปี 2547 จำนวนนักท่องเที่ยวที่เดินทางเข้าประเทศยังคงเพิ่มขึ้น จากช่วงเดียวกันของปี 2546 การส่งเสริมการท่องเที่ยวของไทยในรูปแบบต่างๆ ยังคงเป็นปัจจัยสำคัญที่สนับสนุนการขยายตัวของภาวะท่องเที่ยว โดยเฉพาะการขยายการส่งเสริมทั้งในตลาดยุโรปและตลาดเอเชีย ทั้งในรูปแบบการสนับสนุนการเดินทางท่องเที่ยวแบบแพคเกจจัวร์ โดยเฉพาะการส่งเสริมการท่องเที่ยวเพื่อสุขภาพที่มีเป้าหมายของนักท่องเที่ยวเดินทางเข้ามาเพื่อรักษาสุขภาพกับแพทย์แผนปัจจุบัน การใช้บริการสปา รวมถึงการเล่นกอล์ฟ นอกจากนี้ การให้บริการสายการบินต้นทุนต่ำแอร์เอเชียในเส้นทางการบินใหม่ เมืองโกตาคินาบาลู (รัฐซาบารห์) –กรุงเทพฯ การจำหน่ายตั๋วเครื่องบินในราคาพิเศษของการบินไทยที่บูโน ในช่วงตุลาคม-ธันวาคม 2547 และการเปิดเส้นทางบินใหม่ของสายการบินโคเรียนแอร์ จากเมืองปูซานมายังจังหวัดภูเก็ต 2 เที่ยวบินต่อสัปดาห์ ช่วยสนับสนุนให้มีการเดินทางมาไทยเพิ่มขึ้น ซึ่งการส่งเสริมการตลาดแบบเชิงรุกทำให้นักท่องเที่ยวจากญี่ปุ่นและเกาหลีเพิ่มมากขึ้น นักท่องเที่ยวจากยุโรป อเมริกา โอเชียเนีย และตะวันออกกลาง เพิ่มขึ้นเนื่องจากการขยายการส่งเสริมการท่องเที่ยวไทยให้เป็นที่รู้จักมากขึ้น และส่วนหนึ่งเป็นผลจากฐานการคำนวณที่ต่ำในช่วงเดียวกันของปีก่อนหน้า สำหรับนักท่องเที่ยวจากเอเชียใต้ คือ อินเดีย และปากีสถานที่เพิ่มขึ้นมากนั้น นอกจากประเทศไทยจะเป็นแหล่งท่องเที่ยวที่เป็นที่นิยมแล้ว ยังเป็นผลจากการติดต่อทางการค้าที่เพิ่มมากขึ้นด้วยที่ส่งเสริมให้มีการเดินทางมายังประเทศไทยเพิ่มมากขึ้น

อย่างไรก็ดี ปัจจัยด้านลบที่มีผลต่อการตัดสินใจเดินทางของนักท่องเที่ยว ได้แก่ สถานการณ์ความไม่สงบในจังหวัดชายแดนภาคใต้ที่ต่อเนื่องและมีความรุนแรงมากขึ้น โดยนักท่องเที่ยวจากมาเลเซียชะลอตัวลง เนื่องจากทางการมาเลเซียประกาศเตือนนักท่องเที่ยวที่จะเดินทางมายัง 3 จังหวัดชายแดนภาคใต้ สำหรับเหตุการณ์พิบัติภัยจากคลื่นยักษ์สึนามิที่เกิดขึ้นเมื่อ วันที่ 26 ธันวาคม 2547 นั้น ยังไม่มีผลกระทบต่อการท่องเที่ยวไตรมาสที่สี่แต่อย่างใด

3. รูปแบบการท่องเที่ยวในจังหวัดสำคัญ

ประเทศไทยเป็นจุดหมายปลายทางของการท่องเที่ยวที่สำคัญแห่งหนึ่งในภูมิภาคเอเชีย เนื่องจากมีแหล่งท่องเที่ยวที่สำคัญทั้งแหล่งท่องเที่ยวธรรมชาติที่สวยงามจากสภาพทางภูมิศาสตร์ แหล่งท่องเที่ยวทางศิลปวัฒนธรรม แหล่งท่องเที่ยวเพื่อความบันเทิง หรือสถานที่ท่องเที่ยวที่สร้างขึ้น กระจายอยู่ในพื้นที่ต่างๆ ทุกภูมิภาค อย่างไรก็ตาม แต่ละจังหวัดมีโครงสร้างและรูปแบบการท่องเที่ยวที่แตกต่างกันไป

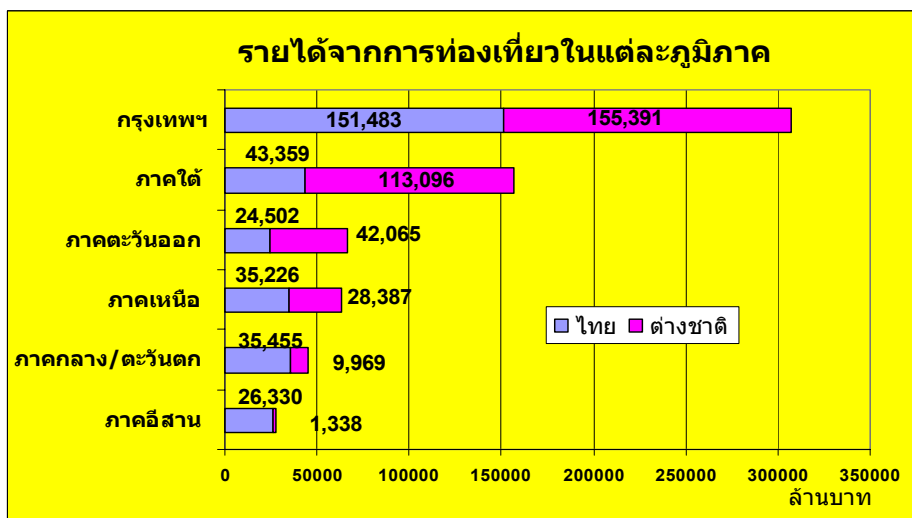
จังหวัดที่มีรายได้จากการท่องเที่ยวสูงสุด 10 อันดับแรกของประเทศไทย ได้แก่ กรุงเทพฯ ภูเก็ต ชลบุรี เชียงใหม่ กระบี่ สงขลา สุราษฎร์ธานี พังงา กาญจนบุรี และเชียงราย ซึ่งอันดับหนึ่ง คือ กรุงเทพฯ และอันดับอื่นๆ นั้น มีความแตกต่างกันสูงมาก และการท่องเที่ยวยังคงค่อนข้างกระจุกตัวอยู่ในจังหวัดลำดับต้นๆ ด้วย

ภาพที่ 7 จังหวัดที่มีรายได้จากการท่องเที่ยวสูงสุด 10 อันดับแรก



ที่มา : สถิติการท่องเที่ยวรายจังหวัด ปี 2547, การท่องเที่ยวแห่งประเทศไทย (<http://www.tat.or.th>)
ประมวลโดย : สำนักงานส่งเสริมวิสาหกิจขนาดกลางและขนาดย่อม

ภาพที่ 8 สัดส่วนของรายได้จากนักท่องเที่ยวไทยและต่างชาติ ในแต่ละภูมิภาค



ที่มา : สถิติการท่องเที่ยวรายจังหวัด ปี 2547, การท่องเที่ยวแห่งประเทศไทย (<http://www.tat.or.th>)
ประมวลโดย : สำนักงานส่งเสริมวิสาหกิจขนาดกลางและขนาดย่อม

รายได้จากการท่องเที่ยวในแต่ละพื้นที่นั้น นอกจกัขึ้นอยู่กัรูปแบบการท่องเทัยของแต่ละพื้นที่แล้ว ยังขึ้นอยู่กัว่านักท่องเทัยที่ไปเยือนนั้น เป็นชาวไทยหรือชาวต่างชาติเป็นส่วนใหญด้วย โดยพื้นที่ที่มีนักท่องเทัย ต่างชาติมาก จะมีรายได้สูงตามมำด้วย เนื่องจากชาวต่างชาติมีกำลังซื้อสูงกว่่านักท่องเทัยชาวไทยมาก และจาก แผนภาพด้านบน จะเห็นได้ว่ำ การที่กรุงเทพฯ ภาคใต้ และภาคตะวันออก มีรายได้จากการท่องเทัยสูงกว่่าภาคอื่น ๆ นั้น ส่วนใหญ่เป็นรายได้ที่มำจากนักท่องเทัยต่างชาตินั้นเอง อย่างไรก็ตาม ในแต่ละภาคเอง ก็ยังมีการกระจุกตัวอยู่ใน เฉพาะบางจังหวัดที่สำคัญเช่นกัน

ภาพที่ 9 รายได้จากการท่องเที่ยวและจำนวนผู้เยี่ยมเยือนของกลุ่มจังหวัดภาคเหนือ



ที่มา : สถิติการท่องเที่ยวรายจังหวัด ปี 2547, การท่องเที่ยวแห่งประเทศไทย (<http://www.tat.or.th>)
 ประมวลโดย : สำนักงานส่งเสริมวิสาหกิจขนาดกลางและขนาดย่อม

3.1 ภาคเหนือ จังหวัดที่มีรายได้จากการท่องเที่ยวสูงที่สุดและเป็นศูนย์กลางการท่องเที่ยวภาคเหนือ ได้แก่ จังหวัดเชียงใหม่ คือ 45,066.89 ล้านบาท หรือร้อยละ 70.1 ของรายได้ในกลุ่มจังหวัดภาคเหนือทั้งหมด แสดงให้เห็นว่า การท่องเที่ยวค่อนข้างกระจุกตัวอยู่ในเชียงใหม่อย่างเห็นได้ชัด อันดับสองคือ จังหวัดเชียงราย 9,515.80 ล้านบาท หรือ ร้อยละ 14.9 ของกลุ่มจังหวัดภาคเหนือ

จังหวัดเชียงใหม่เป็นจุดหมายการท่องเที่ยวทั้งคนไทยและนักท่องเที่ยวต่างชาติ โดยผู้เยี่ยมเยือนในจังหวัด เชียงใหม่ในปี 2547 นั้น เป็นคนไทย ร้อยละ 56.5 และคนต่างชาติ ร้อยละ 43.5 และมีระยะเวลาพำนักเฉลี่ยค่อนข้างนาน คือ 3.91 วัน และมีค่าใช้จ่ายเฉลี่ยต่อคนต่อวัน สูงถึง 3,199 บาท เพิ่มขึ้นจากปีก่อนหน้า ร้อยละ 9.1 ซึ่งค่าใช้จ่ายส่วนใหญ่ หรือร้อยละ 32.4 เป็นค่าซื้อสินค้าและของที่ระลึก รองลงมา คือ ค่าที่พัก ค่าบริการท่องเที่ยวในจังหวัด และค่าใช้จ่ายเพื่อความบันเทิง คิดเป็นร้อยละ 21.1 14.2 และ 13.3 ตามลำดับ ซึ่งแสดงให้เห็นว่า กลุ่มการผลิตสินค้าและของที่ระลึก กลุ่มโรงแรมและบริการนำเที่ยว เป็นกลุ่มที่เติบโตได้ดีและเป็นเป้าหมายของการประกอบการท่องเที่ยวในเชียงใหม่

นักท่องเที่ยวต่างชาติในจังหวัดเชียงใหม่ มาจากยุโรปสูงที่สุด คือ ร้อยละ 45.3 รองลงมา คือ เอเชีย ร้อยละ 21.2 และอเมริกา ร้อยละ 17.0 ซึ่งนักท่องเที่ยวทั้งไทยและต่างประเทศ ส่วนใหญ่อยู่ในกลุ่มอายุ 25-34 ปี คิดเป็นร้อยละ 39.1 รองลงมา คือ กลุ่มอายุ 15-24 ปี คิดเป็นร้อยละ 23.2 อย่างไรก็ตาม นักท่องเที่ยวส่วนใหญ่โดยรวมทั้งชาวไทยและต่างชาติ มีระดับรายได้ไม่สูงนัก คือ ร้อยละ 20.4 น้อยกว่า 10,000 บาท และร้อยละ 17.5 อยู่ในระดับ 10,000 -17,499

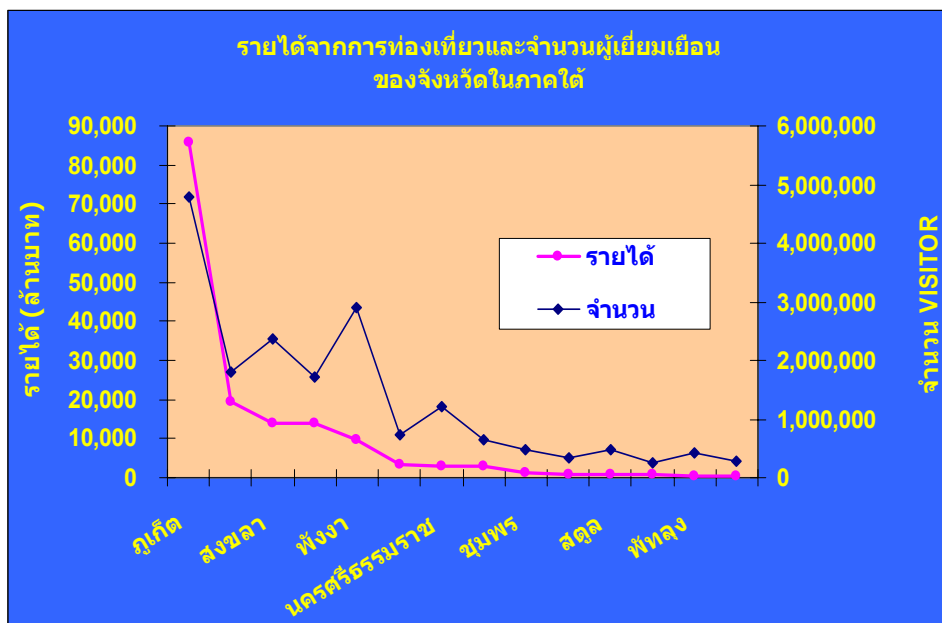
บาท แต่นักท่องเที่ยวต่างชาติส่วนใหญ่ ร้อยละ 26.6 อยู่ในกลุ่มรายได้มากกว่า 80,000 บาท โดยช่วงเวลาที่มือนักท่องเที่ยวเดินทางมามากที่สุด คือ เดือนมกราคม และธันวาคม ที่มีอัตราการเข้าพักโรงแรมและเกสต์เฮ้าส์ ร้อยละ 65.8 และ 62.3 ตามลำดับ และช่วงที่มีนักท่องเที่ยวน้อยที่สุด คือ พฤษภาคม ซึ่งมีอัตราการเข้าพัก เพียงร้อยละ 37.4 เท่านั้น

สถานที่ท่องเที่ยว ที่มีผู้เยี่ยมชมเยือนสูงสุด 5 อันดับแรก คือ ดอยสุเทพ สวนสัตว์เชียงใหม่ ตลาดวโรรส ห้างสรรพสินค้า และไนท์บาซาร์ ตามลำดับ

สำหรับจังหวัดเชียงใหม่ มีนักท่องเที่ยวในกลุ่มอายุและรายได้ที่ใกล้เคียงกับเชียงใหม่ แต่ลักษณะการใช้จ่ายแตกต่างกัน คือ เป็นค่าใช้จ่ายในค่าที่พักสูงที่สุด ร้อยละ 23.6 รองลงมาเป็นค่าซื้อสินค้าและของที่ระลึก ร้อยละ 21.0 ค่าบริการท่องเที่ยวในจังหวัด ร้อยละ 19.8 และค่าอาหารและเครื่องดื่ม ร้อยละ 16.9 โดยมีค่าใช้จ่ายเฉลี่ยต่อคนต่อวัน น้อยกว่าเชียงใหม่ คือ 2,753.60 บาท ช่วงเวลาที่มีนักท่องเที่ยวเดินทางมามากที่สุด คือ เดือนมกราคม และธันวาคม ที่มีอัตราการเข้าพักโรงแรมและเกสต์เฮ้าส์ ร้อยละ 49.8 และ 44.6 ตามลำดับ และช่วงที่มีนักท่องเที่ยวน้อยที่สุด คือ มิถุนายน ซึ่งมีอัตราการเข้าพักต่ำมาก เพียงร้อยละ 21.2 เท่านั้น ซึ่งแสดงให้เห็นว่า โรงแรมที่พักในจังหวัดเชียงใหม่ยังมีอัตราการเข้าพักค่อนข้างต่ำ แม้แต่ในช่วงฤดูท่องเที่ยวของปี

สถานที่ท่องเที่ยวในจังหวัดเชียงใหม่ ที่มีผู้เยี่ยมชมเยือนสูงสุด 5 อันดับแรก คือ แม่สลาย ดอยตุง ไนต์บาซาร์ สามเหลี่ยมทองคำ และเชียงใหม่

ภาพที่ 10 รายได้จากการท่องเที่ยวและจำนวนผู้เยี่ยมชมของกลุ่มจังหวัดภาคใต้



ที่มา : สถิติการท่องเที่ยวรายจังหวัด ปี 2547, การท่องเที่ยวแห่งประเทศไทย (<http://www.tat.or.th>)

ประมวลโดย : สำนักงานส่งเสริมวิสาหกิจขนาดกลางและขนาดย่อม

3.2 ภาคใต้ หากไม่รวมกรุงเทพฯ ภาคใต้เป็นพื้นที่ที่มีรายได้จากการท่องเที่ยวสูงที่สุดในประเทศ คือ 156,455.15 ล้านบาท โดยจังหวัดที่มีรายได้สูงสุด คือ ภูเก็ต 85,670.63 ล้านบาท หรือร้อยละ 54.8 ของกลุ่มจังหวัดภาคใต้ทั้งหมด และเป็นอันดับสองของประเทศรองจากกรุงเทพฯ ด้วย รองลงมา คือ กระบี่ 19,325.37 ล้านบาท หรือร้อยละ 12.4 และสงขลา 14,033.97 ล้านบาท หรือร้อยละ 8.9

ผู้เยี่ยมเยือนในจังหวัดภูเก็ตในปี 2547 มีทั้งสิ้น 4,793,252 ราย ซึ่งร้อยละ 73.0 เป็นนักท่องเที่ยวต่างชาติ โดยเป็นชาวยุโรป ร้อยละ 44.5 และเอเชีย ร้อยละ 36.7 โดยนักท่องเที่ยวในจังหวัดนี้ เป็นกลุ่มที่มีระดับรายได้สูงมาก คือ เป็นผู้ที่มียาได้อยู่ในระดับมากกว่า 80,000 บาท ถึงร้อยละ 23.6 รองลงมา คือ ระดับ 50,000 -64,999 บาท ร้อยละ 14.5 ระดับ 35,000-49,999 บาท ร้อยละ 13.2 และระดับ 20,000-34,999 บาท ร้อยละ 12.5 แสดงให้เห็นว่า นักท่องเที่ยวที่นี่มีกำลังซื้อสูงมาก ผู้เยี่ยมเยือนมีการใช้จ่ายเฉลี่ยต่อคนต่อวันสูงถึง 3,669.17 บาท ซึ่งสูงสุดในประเทศ โดยเป็นการใช้จ่ายในค่าที่พักสูงที่สุด คือ ร้อยละ 28.9 รองลงมา คือ ค่าซื้อสินค้าและของที่ระลึก ร้อยละ 19.1 และค่าอาหารและเครื่องดื่ม ร้อยละ 18.7 ทั้งนี้ ช่วงเวลาที่โรงแรมที่พักต่างๆ มีนักท่องเที่ยวเข้าพักสูงสุด คือ เดือนสิงหาคม ร้อยละ 70.3 รองลงมา คือ พฤศจิกายน ร้อยละ 69.8 ส่วนเดือนที่มีอัตราการเข้าพักน้อยที่สุด คือ เดือนมิถุนายน ร้อยละ 56.9 แสดงให้เห็นว่าภูเก็ตมีจำนวนนักท่องเที่ยวในระดับใกล้เคียงกันตลอดทั้งปี และธุรกิจที่มีรายได้สูงสุด คือ กลุ่มโรงแรมที่พัก

สถานที่ท่องเที่ยวในจังหวัดภูเก็ตที่มีผู้เยี่ยมเยือนสูงสุด 5 อันดับแรก คือ หาดป่าตอง ร้อยละ 50.1 รองลงมาคือ เมืองภูเก็ต หาดกะตะ หาดกะรน และแหลมพรหมเทพ ตามลำดับ

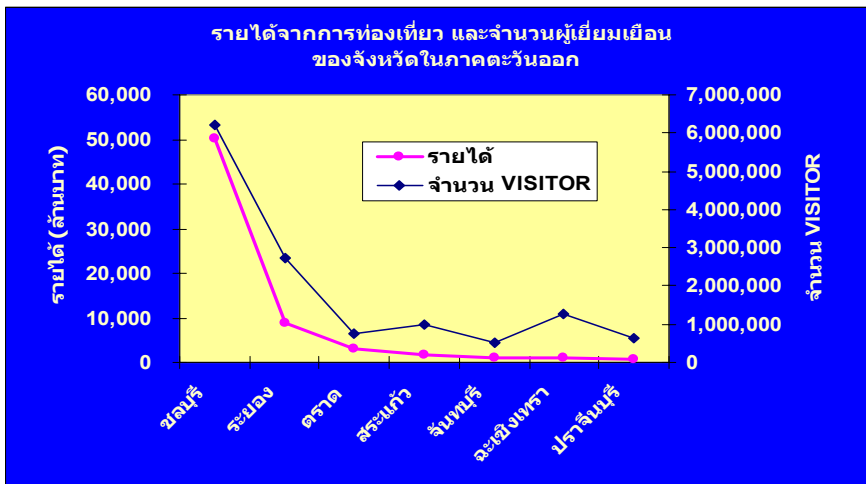
สำหรับจังหวัดกระบี่ เป็นอีกจุดหมายที่สำคัญของนักท่องเที่ยวต่างชาติ โดยในปี 2547 มีผู้เยี่ยมเยือนเป็นชาวต่างชาติ ร้อยละ 55.9 และมาจากยุโรปถึง ร้อยละ 62.4 รองลงมา คือ เอเชีย ร้อยละ 12.7 โดยในกลุ่มนักท่องเที่ยวชาวไทยนั้น ส่วนใหญ่มีระดับรายได้ต่ำกว่า 10,000 บาท แต่นักท่องเที่ยวต่างชาติส่วนใหญ่ คือ ร้อยละ 24.4 อยู่ในกลุ่มรายได้มากกว่า 80,000 บาท การใช้จ่ายของนักท่องเที่ยวส่วนใหญ่ อยู่ในค่าที่พักร้อยละ 28.5 ค่าซื้อสินค้าและของที่ระลึก ร้อยละ 20.7 ค่าบริการท่องเที่ยวในจังหวัด ร้อยละ 19.5 และค่าอาหาร/เครื่องดื่ม ร้อยละ 4.4 โดยมีค่าใช้จ่ายเฉลี่ยต่อคนต่อวัน 2,619.43 บาท และช่วงเวลาที่นักท่องเที่ยวสูงสุด คือ เดือนมกราคม ซึ่งมีอัตราการเข้าพักโรงแรมต่างๆ ร้อยละ 66.5 และเดือนที่มีอัตราการเข้าพักต่ำสุด คือ เดือนมิถุนายน ร้อยละ 28.8

สถานที่ท่องเที่ยวในจังหวัดกระบี่ที่มีผู้เยี่ยมเยือนสูงสุด 5 อันดับแรก คือ อ่าวพระนาง เมืองกระบี่ เกาะพีพี สุสานหอย และอ่าวไร่เลย์

3.3 ภาคตะวันออก จุดหมายการท่องเที่ยวที่สำคัญในภาคตะวันออก ได้แก่ ชลบุรี หรือพัทยา ซึ่งมีจำนวนผู้เยี่ยมเยือนในปี 2547 ถึง 6,189,644 ราย เป็นชาวไทย ร้อยละ 46.0 และชาวต่างชาติ ร้อยละ 54.0 โดยส่วนใหญ่เป็นชาวเอเชีย ร้อยละ 47.7 และยุโรป ร้อยละ 37.3 จังหวัดชลบุรีมีรายได้จากการท่องเที่ยว 50,282.93 ล้านบาท โดยมีค่าใช้จ่ายเฉลี่ยต่อคนต่อวัน 2,855.48 บาท และการใช้จ่ายของนักท่องเที่ยวส่วนใหญ่เป็นค่าใช้จ่ายในด้านที่พัก ร้อยละ 30.7 รองลงมา คือ ค่าอาหารและเครื่องดื่ม ร้อยละ 18.9 และค่าใช้จ่ายเพื่อความบันเทิง ร้อยละ 16.8

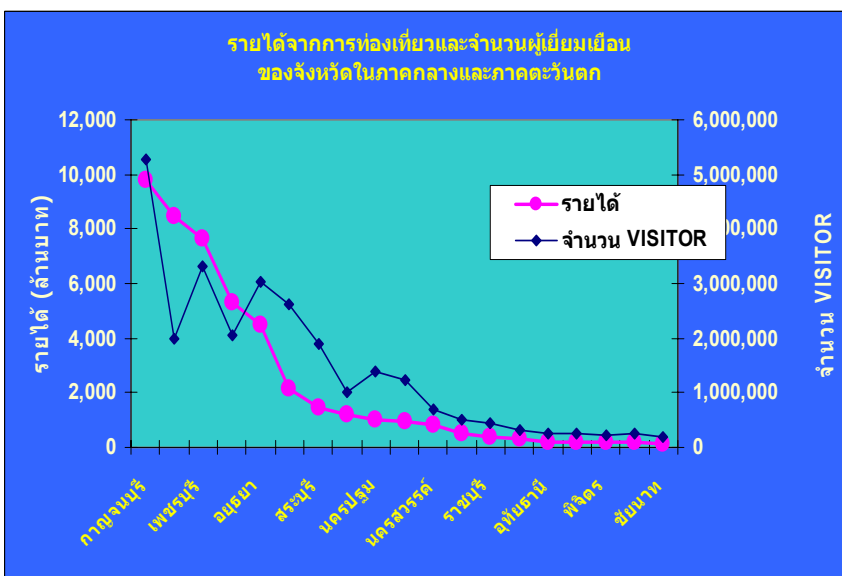
อัตราการเข้าพักในโรงแรมทุกกลุ่มสูงสุดในเดือนมกราคม คิดเป็นร้อยละ 75.5 และต่ำสุดในเดือนมิถุนายน คือ ร้อยละ 43.9 โดยเฉลี่ยทั้งปีอยู่ที่อัตราร้อยละ 56.8 ซึ่งแสดงให้เห็นว่ามีนักท่องเที่ยวค่อนข้างมากในทุกช่วงของปี และนักท่องเที่ยวส่วนใหญ่หรือร้อยละ 22.8 มีรายได้อยู่ในระดับน้อยกว่า 10,000 บาท โดยนักท่องเที่ยวไทยส่วนใหญ่มีรายได้ อยู่ในระดับน้อยกว่า 10,000 บาท แต่ในขณะที่นักท่องเที่ยวต่างชาติส่วนใหญ่อยู่ในระดับ 40,000 – 50,000 และมากกว่า 50,000 บาท (ภาพที่ 11)

ภาพที่ 11 รายได้จากการท่องเที่ยว และจำนวนผู้เยี่ยมชมในกลุ่มจังหวัดภาคตะวันออก



ที่มา : สถิติการท่องเที่ยวรายจังหวัด ปี 2547, การท่องเที่ยวแห่งประเทศไทย (<http://www.tat.or.th>)
ประมวลโดย : สำนักงานส่งเสริมวิสาหกิจขนาดกลางและขนาดย่อม

ภาพที่ 12 รายได้จากการท่องเที่ยวและจำนวนผู้เยี่ยมชมในภาคกลางและภาคตะวันตก



ที่มา : สถิติการท่องเที่ยวรายจังหวัด ปี 2547, การท่องเที่ยวแห่งประเทศไทย (<http://www.tat.or.th>)
ประมวลโดย : สำนักงานส่งเสริมวิสาหกิจขนาดกลางและขนาดย่อม

3.4 ภาคตะวันตก แหล่งท่องเที่ยวสำคัญในภูมิภาคนี้ ได้แก่ จังหวัดกาญจนบุรี ซึ่งมีจำนวนผู้เยี่ยมชมสูงมาก ถึง 5,280,569 ราย มากกว่าจังหวัดในภาคใต้ แต่รายได้จากการท่องเที่ยวน้อยกว่ามาก คือ 9,767.17 ล้านบาท โดยผู้เยี่ยมชมส่วนใหญ่หรือร้อยละ 90.0 เป็นชาวไทย และส่วนใหญ่คือ ร้อยละ 66.6 เป็นนักท่องเที่ยว คือ ไม่มีการค้างคืน นักท่องเที่ยวส่วนใหญ่เป็นนักศึกษา และเป็นนักท่องเที่ยวที่มีระดับรายได้น้อยกว่า 10,000 บาท คิดเป็นร้อยละ 28.9 และระดับ 10,000 -17,499 บาท คิดเป็นร้อยละ 27.9 สำหรับการใช้จ่ายนั้น ส่วนใหญ่อยู่ในค่าอาหารและเครื่องดื่ม และค่าที่พัก โดยมีการใช้จ่ายเฉลี่ยต่อคนต่อวันค่อนข้างน้อย คือ 1,375.51 บาท

อัตราการเข้าพักโรงแรมสูงสุดในเดือนธันวาคม คือ ร้อยละ 43.3 รองลงมา คือ เดือนเมษายน คิดเป็นร้อยละ 43.0 ส่วนเดือนที่มีอัตราการเข้าพักน้อยสุด คือ เดือนมิถุนายน ร้อยละ 33.2 เห็นได้ว่า โรงแรมที่พักในจังหวัดมีอัตราการเข้าพักค่อนข้างน้อยตลอดทั้งปี สถานที่ที่มีผู้เยี่ยมชมสูงสุด คือ น้ำตกไทรโยค น้ำตกเอราวัณ สุสานทหารผ่านศึก ร้านอาหารป่า และแควримน้ำ

ภาพที่ 13 รายได้จากการท่องเที่ยวและจำนวนผู้เยี่ยมชมในภาคอีสาน



ที่มา : สถิติการท่องเที่ยวรายจังหวัด ปี 2547, การท่องเที่ยวแห่งประเทศไทย (<http://www.tat.or.th>)
ประมวลโดย : สำนักงานส่งเสริมวิสาหกิจขนาดกลางและขนาดย่อม

3.5 ภาคอีสาน จังหวัดที่สำคัญในด้านการท่องเที่ยว คือ นครราชสีมา อุตรดิตถ์ และขอนแก่น ซึ่งมีรายได้จากการท่องเที่ยวสูงสุด 3 อันดับแรกในภาคนี้

จังหวัดนครราชสีมา มีรายได้จากการท่องเที่ยวสูงสุดในกลุ่มจังหวัดในภาคอีสาน คือ 5,731.62 ล้านบาท หรือร้อยละ 20.7 ของรายได้ในกลุ่มจังหวัดในภาคอีสาน อันดับสอง คือ จังหวัดอุตรดิตถ์ มีรายได้ 4,804.49 ล้านบาท หรือร้อยละ 17.4 ส่วนจังหวัดขอนแก่นมีรายได้จากการท่องเที่ยวมากเป็นอันดับสาม คือ 4,503.72 ล้านบาท หรือร้อยละ 16.3 โดยภาพรวมแล้วรายได้ส่วนใหญ่มาจากนักท่องเที่ยวชาวไทยแทบทั้งสิ้น

ในปี 2547 จังหวัดนครราชสีมา มีผู้มาเยี่ยมชม รวมทั้งสิ้น 3,922,081 ราย ในจำนวนผู้มาเยี่ยมชมทั้งหมดนี้ จำแนกเป็นชาวไทย ถึงร้อยละ 98.0 ที่เหลือเป็นชาวต่างชาติ เพียงร้อยละ 2.0 ระยะเวลาพำนักเฉลี่ยของนักท่องเที่ยวเท่ากับ 2.95 วัน สำหรับการใช้จ่ายของนักท่องเที่ยวส่วนใหญ่ เป็นค่าใช้จ่ายด้านอาหารและเครื่องดื่ม ค่าซื้อสินค้าและของที่ระลึก ค่าบริการด้านการท่องเที่ยว ค่าใช้จ่ายเพื่อความบันเทิงอื่นๆ และค่าที่พัก โดยค่าใช้จ่ายเฉลี่ยต่อคนต่อวันอยู่ในระดับค่อนข้างต่ำ คือ 656.56 บาท และแหล่งท่องเที่ยวที่มีผู้เยี่ยมชมสูงสุด 5 อันดับแรก คือ อุทยานแห่งชาติเขาใหญ่ อนุสาวรีย์ท้าวสุรนารี อุทยานประวัติศาสตร์พิมาย ห้างสรรพสินค้า และเขื่อนลำนางรอง โดยช่วงเวลาที่นักท่องเที่ยวเข้าพักโรงแรมที่พักต่างๆ มากที่สุด คือ เดือนกุมภาพันธ์ อัตราการเข้าพัก ร้อยละ 49.9 และน้อยสุด คือ เดือนเมษายน อัตราการเข้าพัก ร้อยละ 38.0 ซึ่งแสดงให้เห็นว่า โรงแรมที่พักต่างๆ มีอัตราการเข้าพักของนักท่องเที่ยวค่อนข้างต่ำตลอดทั้งปี และมีค่าเฉลี่ยที่ร้อยละ 42.3

สำหรับจังหวัดอุดรธานี มีผู้มาเยี่ยมเยือนทั้งสิ้น 1,794,942 ราย โดยจำแนกเป็นนักท่องเที่ยวชาวไทย คิดเป็นร้อยละ 94.7 และชาวต่างชาติ ร้อยละ 5.3 ซึ่งส่วนใหญ่เป็นชาวยุโรป รองลงมา คือ นักท่องเที่ยวชาวเอเชีย และจุดมุ่งหมายในการเดินทางส่วนใหญ่เป็นไปเพื่อธุรกิจและอื่นๆ มากกว่าการท่องเที่ยวพักผ่อน เนื่องจากมีการจัดประชุม/สัมมนาในโรงแรมของหน่วยงานต่างๆ และมีชาวต่างประเทศที่มีภรรยาเป็นคนไทยได้เดินทางกลับมาเยี่ยมครอบครัวและท่องเที่ยวในประเทศไทยมากขึ้น รวมทั้งมีนักศึกษาลาวที่สามารถเดินทางมาท่องเที่ยวในจังหวัดอุดรธานีได้โดยตรงมากขึ้นด้วย การท่องเที่ยวจังหวัดอุดรธานีนี้มีค่าใช้จ่ายเฉลี่ยต่อคนต่อวัน 893.22 บาท ซึ่งการใช้จ่ายส่วนใหญ่จะใช้สำหรับซื้อสินค้าและของที่ระลึก ค่าบริการเดินทางท่องเที่ยว และค่าอาหารและเครื่องดื่ม คิดเป็นร้อยละ 23.5 20.8 และ 19.6 ตามลำดับ โดยช่วงเวลาที่ผู้เข้าพักโรงแรมที่พักต่างๆ มากที่สุด คือ เดือนพฤษภาคม และน้อยสุด คือ เดือนมกราคม ซึ่งมีอัตราการเข้าพักใกล้เคียงกันตลอดทั้งปีและมีค่าเฉลี่ยค่อนข้างสูง คือ ร้อยละ 51.1 ซึ่งเป็นผลจากการกลับมาเยี่ยมครอบครัวและท่องเที่ยวในประเทศไทยของนักท่องเที่ยวต่างชาติที่มีภรรยาเป็นคนไทยเข้าพักโรงแรมมากขึ้นอย่างชัดเจน และการเดินทางเข้ามาพักผ่อนของชาวต่างประเทศที่ทำงานในสถานทูตในประเทศสาธารณรัฐประชาธิปไตยประชาชนลาวด้วย โดยสถานที่ซึ่งมีผู้เยี่ยมเยือนสูงสุด คือ ห้างสรรพสินค้า และพิพิธภัณฑ์สถานบ้านเชียง

ตารางที่ 1 สรุปสถิติท่องเที่ยวในแต่ละภูมิภาค ในปี 2547

	ภาคเหนือ			ภาคอีสาน			ภาคกลาง/ตะวันตก			ภาคตะวันออก		
	2004	2003	Δ (%)	2004	2003	Δ (%)	2004	2003	Δ (%)	2004	2003	Δ (%)
Visitor	9,733,314	8,963,164	8.59%	17,801,806	15,616,343	13.99%	26,925,163	24,665,849	9.16%	13,048,980	11,863,344	9.99%
Thai	6,913,982	6,491,825	6.50%	17,065,959	14,940,050	14.23%	23,549,330	21,685,410	8.60%	8,984,574	8,449,774	6.33%
Foreigners	2,819,332	2,471,339	14.08%	735,847	676,293	8.81%	3,375,833	2,980,439	13.27%	4,064,406	3,413,570	19.07%
Tourist	7,689,774	7,092,119	8.43%	11,211,655	10,029,660	11.78%	10,699,079	9,775,179	9.45%	8,783,412	7,876,982	11.51%
Thai	5,330,191	5,036,676	5.83%	10,974,473	9,818,463	11.77%	9,532,808	8,811,792	8.18%	5,078,659	4,774,347	6.37%
Foreigners	2,359,583	2,055,443	14.80%	237,182	211,197	12.30%	1,166,271	963,387	21.06%	3,704,753	3,102,635	19.41%
Excursionist	2,043,540	1,871,045	9.22%	6,590,151	5,586,683	17.96%	16,226,084	14,890,670	8.97%	4,265,568	3,986,362	7.00%
Thai	1,583,791	1,455,149	8.84%	6,091,486	5,121,587	18.94%	14,016,522	12,873,618	8.88%	3,905,915	3,675,427	6.27%
Foreigners	459,749	415,896	10.54%	498,665	465,096	7.22%	2,209,562	2,017,052	9.54%	359,653	310,935	15.67%
Average Length of Stay (Day)	2.19	2.21	-1.17%	3.20	3.18	0.56%	1.72	1.72	-0.30%	1.99	1.99	0.01%
Thai	2.19	2.21	-0.66%	3.20	3.18	0.56%	1.68	1.69	-0.87%	1.80	1.79	0.48%
Foreigners	2.13	2.19	-2.69%	2.78	2.80	-0.60%	1.69	1.69	-0.53%	2.19	2.18	0.46%
Average Expenditure (Baht/Person/Day)												
Visitor	1,501.88	1,419.94	5.77%	507.19	499.76	1.49%	931.79	847.47	9.95%	1,553.73	1,487.62	4.44%
Thai	1,449.94	1,369.91	5.84%	494.53	487.28	1.49%	895.15	828.38	8.06%	1,438.88	1,374.64	4.67%
Foreigners	1,651.28	1,538.36	7.34%	868.74	855.47	1.55%	1,078.14	997.56	8.08%	1,736.54	1,619.89	7.20%
Tourist	1,591.36	1,534.66	3.69%	553.01	543.23	1.80%	1,150.46	1,105.80	4.04%	1,742.44	1,656.74	5.17%
Thai	1,530.47	1,476.86	3.63%	548.72	543.37	0.98%	1,101.07	1,072.87	2.63%	1,644.32	1,564.59	5.10%
Foreigners	1,889.06	1,789.03	5.59%	934.77	921.26	1.47%	1,318.55	1,278.29	3.15%	1,953.42	1,818.99	7.39%
Excursionist	1,062.59	1,052.45	0.96%	421.25	419.33	0.46%	639.35	630.80	1.36%	922.37	895.89	2.96%
Thai	1,019.71	995.21	2.46%	399.51	397.59	0.48%	630.02	621.80	1.32%	913.21	882.75	3.45%
Foreigners	1,155.98	1,158.13	-0.19%	505.44	471.27	7.25%	711.84	704.76	1.01%	977.83	947.56	3.20%
Revenue (Million Baht)												
Visitor	63,613.33	55,514.32	14.59%	27,668.29	24,214.14	14.27%	45,423.96	40,877.25	11.12%	66,567.15	56,271.14	18.30%
Thai	35,225.91	31,944.08	10.27%	26,330.45	23,028.97	14.34%	35,455.27	32,518.67	9.03%	24,502.01	21,230.71	15.41%
Foreigners	28,387.42	23,570.24	20.44%	1,337.84	1,185.17	12.88%	9,968.69	8,358.58	19.26%	42,065.14	35,040.43	20.05%
ACCOMMODATION ESTABLISHMENTS												
Establishments	689	551	25.05%	276	260	6.15%	751	680	10.44%	775	736	5.30%
Rooms	31,144	26,266	18.57%	21,754	20,476	6.24%	34,967	32,105	8.91%	46,281	44,552	3.88%
Occupancy Rate (%)	35.41	36.93	-4.13%	50.16	49.85	0.62%	43.34	43.53	-0.42%	39.09	38.61	1.25%
Average Length of Stay (Day)	1.46	1.39	4.94%	1.52	1.51	0.42%	1.59	1.57	0.80%	1.75	1.78	-2.10%
Number of Guest Arrivals	5,645,513	4,874,983	15.81%	4,734,012	4,253,937	11.29%	7,211,217	6,137,950	17.49%	7,612,829	6,790,046	12.12%
Thai	3,484,333	3,019,593	15.39%	4,549,687	4,082,507	11.44%	6,105,426	5,221,404	16.93%	3,936,850	3,710,023	6.11%
Foreigners	2,161,180	1,855,390	16.48%	184,325	171,430	7.52%	1,105,791	916,546	20.65%	3,675,979	3,080,023	19.35%

ตารางที่ 1 สรุปสถิติท่องเที่ยวในแต่ละภูมิภาค ในปี 2547 (ต่อ)

	ภาคใต้			กรุงเทพฯ			รวมทั้งประเทศ		
	2004	2003	Δ (%)	2004	2003	Δ (%)	2004	2003	Δ (%)
Visitor	18,391,231	16,703,575	10.10%	32,791,448	29,304,153	11.90%	118,691,942	107,116,428	10.81%
Thai	9,485,471	8,799,058	7.80%	21,091,449	19,524,010	8.03%	87,090,765	79,890,127	9.01%
Foreigners	8,905,760	7,904,517	12.67%	11,699,999	9,780,143	19.63%	31,601,177	27,226,301	16.07%
Tourist	14,134,252	12,766,262	10.72%	24,501,698	21,456,039	14.19%	77,019,870	68,996,241	11.63%
Thai	7,269,516	6,805,722	6.81%	13,509,028	12,337,764	9.49%	51,694,675	47,584,764	8.64%
Foreigners	6,864,736	5,960,540	15.17%	10,992,670	9,118,275	20.56%	25,325,195	21,411,477	18.28%
Excursionist	4,256,979	3,937,313	8.12%	8,289,750	7,848,114	5.63%	41,672,072	38,120,187	9.32%
Thai	2,215,955	1,993,336	11.17%	7,582,421	7,186,246	5.51%	35,396,090	32,305,363	9.57%
Foreigners	2,041,024	1,943,977	4.99%	707,329	661,868	6.87%	6,275,982	5,814,824	7.93%
Average Length of Stay (Day)	2.55	2.54	0.03%	3.14	3.16	-0.74%	2.46	2.47	-0.24%
Thai	2.27	2.27	-0.16%	2.89	2.94	-1.70%	2.34	2.35	-0.40%
Foreigners	2.77	2.81	-1.42%	3.44	3.46	-0.58%	2.50	2.52	-0.89%
Average Expenditure (Baht/Person/Day)									
Visitor	1,944.20	1,916.89	1.42%	3,604.77	3,541.72	1.78%	1,673.93	1,618.90	3.40%
Thai	1,666.29	1,656.51	0.59%	3,247.66	3,211.65	1.12%	1,532.07	1,488.06	2.96%
Foreigners	2,183.01	2,171.11	0.55%	4,037.58	3,987.19	1.26%	1,925.88	1,861.60	3.45%
Tourist	2,131.44	2,092.95	1.84%	3,780.89	3,726.46	1.46%	1,824.93	1,776.64	2.72%
Thai	1,826.14	1,815.36	0.59%	3,504.60	3,471.76	0.95%	1,692.55	1,657.47	2.12%
Foreigners	2,441.54	2,414.38	1.12%	4,066.55	4,019.34	1.17%	2,100.65	2,040.22	2.96%
Excursionist	1,281.28	1,278.78	0.20%	1,972.19	1,946.86	1.30%	1,049.84	1,037.35	1.20%
Thai	1,162.60	1,166.99	-0.38%	1,923.95	1,900.01	1.26%	1,008.17	994.06	1.42%
Foreigners	1,385.86	1,383.11	0.20%	2,489.48	2,455.64	1.38%	1,204.41	1,186.74	1.49%
Revenue (Million Baht)									
Visitor	156,455.15	137,373.70	13.89%	306,873.79	267,758.92	14.61%	666,601.67	582,009.47	14.53%
Thai	43,358.81	40,595.65	6.81%	151,482.50	139,465.60	8.62%	316,354.95	288,783.68	9.55%
Foreigners	113,096.34	96,778.05	16.86%	155,391.29	128,293.32	21.12%	350,246.72	293,225.79	19.45%
ACCOMMODATION ESTABLISHMENTS									
Establishments	1,833	1,634	12.18%	313	259	20.85%	4,637	4,120	12.55%
Rooms	85,057	76,206	11.61%	60,924	54,904	10.96%	280,127	254,509	10.07%
Occupancy Rate (%)	42.31	43.57	-2.89%	63.14	56.45	11.85%	45.58	44.82	1.68%
Average Length of Stay (Day)	1.97	1.93	2.18%	2.01	2.02	-0.50%	1.71	1.70	0.81%
Number of Guest Arrivals	11,219,528	9,989,462	12.31%	12,365,655	9,743,251	26.92%	48,788,754	41,789,629	16.75%
Thai	4,925,427	4,579,894	7.54%	2,457,823	2,057,928	19.43%	25,459,546	22,671,349	12.30%
Foreigners	6,294,101	5,409,568	16.35%	9,907,832	7,685,323	28.92%	23,329,208	19,118,280	22.03%

ที่มา : สถิติการท่องเที่ยวรายจังหวัด ปี 2547, การท่องเที่ยวแห่งประเทศไทย (<http://www.tat.or.th>)

ประมวลโดย : สำนักงานส่งเสริมวิสาหกิจขนาดกลางและขนาดย่อม

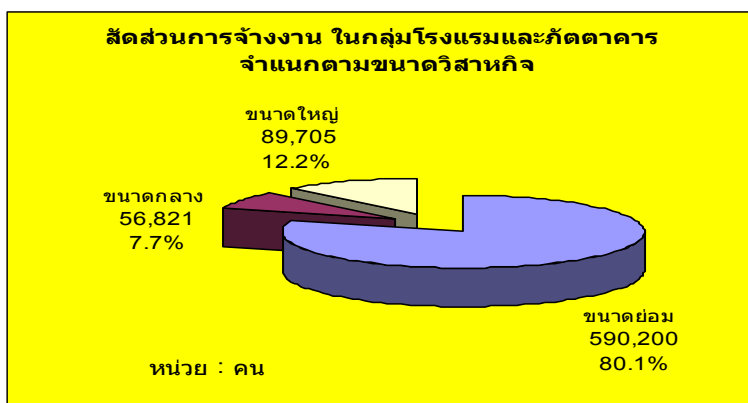
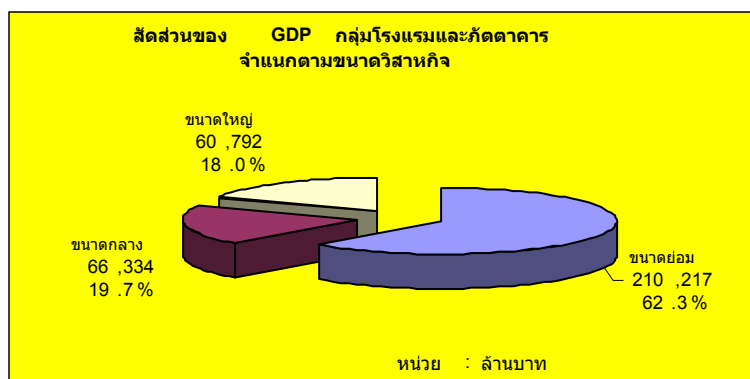
4. SMEs ในสาขาการท่องเที่ยว

ธุรกิจบริการด้านการท่องเที่ยวจัดเป็นธุรกิจที่มีความสำคัญสูง เนื่องจากเป็นแหล่งรายได้หลักของประเทศ สามารถสร้างรายได้ปีละหลายแสนล้านบาท ทั้งนี้ส่วนใหญ่เป็นธุรกิจประเภท SMEs ที่มีการสร้างงานและสร้างมูลค่าเพิ่มให้กับธุรกิจเกี่ยวเนื่องได้เป็นจำนวนมาก ไม่ว่าจะเป็นธุรกิจด้านการขนส่ง ด้านโรงแรม ภัตตาคาร/ ร้านอาหาร ร้านขายของที่ระลึก บริการด้านสุขภาพ และกิจกรรมสันทนาการ เป็นต้น

โรงแรมและภัตตาคารเป็นกลุ่มธุรกิจในกลุ่มอุตสาหกรรมการท่องเที่ยวที่มีขนาดใหญ่ที่สุด กล่าวคือ จากรายได้รวมในภาคบริการที่มีมูลค่าทั้งสิ้น 2,059,977 ล้านบาท หรือร้อยละ 31.3 ของ GDP ของประเทศนั้น คิดเป็นมูลค่าการบริการในภาคเอกชน 1,766,589 ล้านบาท ซึ่งเป็นมูลค่าเฉพาะในกลุ่มโรงแรมและภัตตาคาร รวม 337,343 ล้านบาท หรือร้อยละ 19.1 ของการบริการภาคเอกชนทั้งหมด โดยนับเป็นกลุ่มที่มีมูลค่าสูงเป็นอันดับสอง รองจากกลุ่มการสื่อสารและขนส่ง

เมื่อพิจารณาโครงสร้างของมูลค่า GDP กลุ่มโรงแรมและภัตตาคารในปี 2547 ตามขนาดของวิสาหกิจแล้ว พบว่ามีการกระจายตัวอยู่ในกลุ่มผู้ประกอบการขนาดย่อม ร้อยละ 62.3 หรือ 210,217 ล้านบาท และอยู่ในกลุ่มผู้ประกอบการขนาดกลาง ร้อยละ 19.7 หรือ 66,334 ล้านบาท และอยู่ในกลุ่มผู้ประกอบการขนาดใหญ่ ร้อยละ 18.0 หรือ 60,792 ล้านบาทเท่านั้น ซึ่งแสดงให้เห็นว่าในกลุ่มโรงแรมและภัตตาคารนี้ วิสาหกิจขนาดย่อมเป็นกลุ่มที่มีบทบาทสูงมาก ทั้งนี้รวมถึงการจ้างงานด้วย ซึ่งวิสาหกิจขนาดย่อมมีการจ้างงานถึง 210,217 คน หรือร้อยละ 80.1 ของการจ้างงานในกลุ่มโรงแรมและภัตตาคารทั้งหมด

ภาพที่ 14 โครงสร้างทางเศรษฐกิจ ในกลุ่มโรงแรมและภัตตาคาร ตามขนาดของวิสาหกิจ



ที่มา : สำนักงานคณะกรรมการพัฒนาการเศรษฐกิจและสังคมแห่งชาติ
ประมวลโดย : สำนักงานส่งเสริมวิสาหกิจขนาดกลางและขนาดย่อม

ในด้านของจำนวนผู้ประกอบการนั้น กลุ่มโรงแรมและภัตตาคาร มีจำนวนวิสาหกิจรวม 190,845 ราย โดยเป็นผู้ประกอบการในกลุ่ม SMEs ถึงร้อยละ 99.9 คือ เป็นผู้ประกอบการที่เป็นวิสาหกิจขนาดย่อมจำนวน 190,018 ราย เป็นวิสาหกิจขนาดกลางจำนวน 638 ราย และเป็นวิสาหกิจขนาดใหญ่ จำนวน 189 ราย เท่านั้น ซึ่งจะเห็นว่า การสร้างรายได้หรือมูลค่าเพิ่มของวิสาหกิจขนาดย่อมนั้น ยังต่างจากวิสาหกิจขนาดใหญ่อยู่มาก เพราะถึงแม้วิสาหกิจขนาดใหญ่จะมีจำนวนผู้ประกอบการอยู่เพียงร้อยละ 0.1 แต่ก็ยังสามารถสร้างรายได้ถึงร้อยละ 18.0 ของ GDP ของกลุ่มโรงแรมและภัตตาคารทั้งหมด

5. นโยบายในการส่งเสริมการท่องเที่ยว

การท่องเที่ยวนับเป็นสาขาที่นำรายได้เข้าสู่ประเทศเป็นอย่างมาก ดังนั้นรัฐบาลจึงมีนโยบายในการส่งเสริมคุณภาพและมาตรฐานของการบริการ และเพิ่มความหลากหลายของรูปแบบการให้บริการด้านการท่องเที่ยว และยกระดับความสามารถในการแข่งขันของภาคบริการและการท่องเที่ยว ดังนี้

5.1 ด้านการพัฒนาภาคบริการ

- ปรับปรุงและพัฒนาปัจจัยพื้นฐานซึ่งจำเป็นต่อการเพิ่มประสิทธิภาพและส่งเสริมความสามารถในการแข่งขันของภาคบริการ ทั้งด้านการผลิตและพัฒนาในรูปแบบในการให้บริการและพัฒนาเทคโนโลยีและโครงสร้างพื้นฐาน
- จัดให้หน่วยงานและองค์กรที่เกี่ยวข้องร่วมกันพัฒนายุทธศาสตร์ เพื่อให้มีการใช้ศักยภาพภาคบริการอย่างเต็มที่ ทั้งนี้เพื่อให้เป็นแหล่งสร้างรายได้เงินตราต่างประเทศและรายได้จากท้องถิ่น เช่น การท่องเที่ยว การศึกษา การรักษาพยาบาล การส่งเสริมสุขภาพ กีฬาและสันทนาการ
- เร่งรัดพัฒนาผู้ประกอบการด้านบริการให้มีความรู้ ทักษะ ทั้งมาตรฐานการบริการและการจัดการ เพื่อสร้างความเข้มแข็งและทันต่อการเปลี่ยนแปลงของความต้องการระหว่างประเทศด้านการบริการ

5.2 ด้านการส่งเสริมการท่องเที่ยว

- เร่งฟื้นฟูระดับความสัมพันธ์และความร่วมมือกับประเทศเพื่อนบ้าน เพื่อให้ไทยเป็นประตูทางผ่านหลักของการท่องเที่ยวภูมิภาค ทั้งทางการตลาด การขนส่ง การลงทุน การบริหารจัดการ รวมถึงการจัดอุปสรรคในการท่องเที่ยว
- บริหารการท่องเที่ยวโดยใช้กลยุทธ์การตลาดเชิงรุก โดยสร้างกิจกรรมท่องเที่ยวทั้งระดับภายในประเทศและระหว่างประเทศ เชื่อมโยงกับวิสาหกิจขนาดกลาง ขนาดเล็กและธุรกิจชุมชน พัฒนาคุณภาพด้านบริการท่องเที่ยว และยกระดับประเทศไทยให้เป็นศูนย์กลางการประชุม การสัมมนา และการแสดงสินค้าของภูมิภาคเอเชียตะวันออกเฉียงใต้
- เพื่อให้เกิดการพัฒนา บูรณะ พื้นฟูมรดกและทรัพย์สินทางวัฒนธรรม ทั้งในเขตเมืองและนอกเมือง การท่องเที่ยว สร้างแหล่งจ่ายซื้อสินค้าของนักท่องเที่ยว โดยส่งเสริมบทบาทเอกชนร่วมกับชุมชนในการรักษาแหล่งท่องเที่ยวและวิถีชีวิตให้อยู่ในสภาพเดิมอย่างต่อเนื่อง
- เพิ่มความหลากหลายของการท่องเที่ยวรูปแบบต่างๆ ทั้งการท่องเที่ยวเชิงอนุรักษ์ การท่องเที่ยวเพื่อสุขภาพ รวมทั้งการท่องเที่ยวเชิงเกษตร โดยส่งเสริมการพัฒนาแหล่งท่องเที่ยวแห่งใหม่ และให้ชุมชน

เข้ามามีส่วนร่วมในการจัดการท่องเที่ยวมากขึ้น ทั้งในรูปแบบการจัดมหกรรมท่องเที่ยว และการพัฒนาพื้นที่ชุมชนเป็นแหล่งท่องเที่ยว

- เพิ่มมาตรการอำนวยความสะดวก สร้างความปลอดภัย และป้องกันการเอาเปรียบนักท่องเที่ยว รวมทั้งเร่งรัดการแก้ปัญหาความเดือดร้อนของนักท่องเที่ยวอย่างจริงจัง

6. การส่งเสริม SMEs ในอุตสาหกรรมการท่องเที่ยว

วิสาหกิจขนาดกลางและขนาดย่อมที่อยู่ในอุตสาหกรรมการท่องเที่ยว นั้น เป็นกลไกสำคัญที่รองรับการท่องเที่ยวในแต่ละพื้นที่ทั่วประเทศ ไม่ว่าจะเป็นโรงแรมที่พัก ร้านอาหาร ร้านขายของที่ระลึกหรือสินค้าพื้นเมืองต่างๆ ผู้ให้บริการขนส่ง ฯลฯ ในขณะที่ผู้ประกอบการรายใหญ่จะอยู่เฉพาะในพื้นที่สำคัญของประเทศเท่านั้น ซึ่งหากได้มีการพัฒนาหรือยกระดับความสามารถในการผลิตและการบริการของวิสาหกิจขนาดกลางและขนาดย่อมให้มากยิ่งขึ้น จะทำให้สามารถสร้างรายได้ให้การท่องเที่ยวของประเทศสูงยิ่งขึ้นอีกมาก

6.1 ด้านคุณภาพการบริการ

ความสำเร็จในด้านการท่องเที่ยวของประเทศไทยที่สามารถดึงดูดนักท่องเที่ยวต่างชาติเข้ามาได้เป็นจำนวนมาก นั้น นอกจากปัจจัยพื้นฐานในเชิงกายภาพหรือภูมิศาสตร์ของแต่ละพื้นที่แล้ว ยังมีส่วนสำคัญมาจากชื่อเสียงในเรื่องอัธยาศัยไมตรีและคุณภาพการให้บริการของคนไทยด้วย ซึ่งเป็นด้านที่ผู้ที่เกี่ยวข้องต่างๆ ควรต้องให้ความสำคัญที่จะดำรงรักษาชื่อเสียงในด้านนี้ให้ได้อย่างยั่งยืน และยกระดับคุณภาพการบริการให้เป็นที่ยอมรับในระดับสากล ที่สำคัญคือในกลุ่มโรงแรมที่พัก ร้านอาหาร สถานบริการสุขภาพ บริการสปาและความงาม และบริการด้านกีฬาหรือสันทนาการต่างๆ ซึ่งเป็นกลุ่มเป้าหมายสำคัญที่จะสามารถสร้างชื่อเสียงในด้านการบริการ ทั้งสำหรับนักท่องเที่ยวไทยและนักท่องเที่ยวต่างชาติ โดยเฉพาะในด้านบริการสุขภาพและสปาต่างๆ ซึ่งเป็นจุดขายของการท่องเที่ยวแบบใหม่ที่ได้รับการประชาสัมพันธ์อย่างต่อเนื่องในระยะหลัง ซึ่งสามารถสร้างความโดดเด่นจากการผสมผสานภูมิปัญญา และวัฒนธรรมตะวันออกในการให้บริการ และสร้างงานสร้างรายได้จำนวนมาก

6.2 ด้านคุณภาพการผลิต

ปัจจุบันสินค้าโอท็อปหรือสินค้าหนึ่งตำบลหนึ่งผลิตภัณฑ์ หรือสินค้าพื้นเมือง สินค้าประจำถิ่นต่างๆ ได้รับความนิยมนอย่างมากจากนักท่องเที่ยว และนับเป็นรายได้หลักอีกด้านหนึ่งของการท่องเที่ยว นอกเหนือจากค่าที่พัก โรงแรมและค่าอาหารต่างๆ ซึ่งเป็นผลจากการประชาสัมพันธ์ในสินค้าโอท็อป ประกอบกับการพัฒนาในด้านคุณภาพและรูปแบบของสินค้า และความหลากหลายของสินค้าที่สะท้อนให้เห็นถึงวัฒนธรรมท้องถิ่น ทำให้สินค้าเป็นที่นิยมและต้องการในหมู่นักท่องเที่ยวมากยิ่งขึ้น ไม่ว่าจะเป็นสินค้าอาหาร เสื้อผ้า เครื่องประดับ ผ้าทอ ของตกแต่งบ้าน ของที่ระลึก และอื่นๆ ซึ่งการผลิตสินค้าเหล่านี้ ยังคงต้องการการพัฒนาอย่างต่อเนื่องต่อไป โดยหน่วยงานภาครัฐต่างๆ ยังต้องให้ความสำคัญในการสนับสนุนในส่วนของการพัฒนากรรมวิธีการผลิต การออกแบบและพัฒนาผลิตภัณฑ์ การกระจายสินค้า การเข้าสู่ตลาด และการผนวกวัฒนธรรมดั้งเดิมกับการตลาดและการผลิตสมัยใหม่ ที่จะสามารถตอบสนองความต้องการของนักท่องเที่ยวทั้งชาวไทยและชาวต่างชาติ เพื่อให้มีการเติบโตได้อย่างต่อเนื่องและยั่งยืน ซึ่งจะเป็นการเสริมสร้างความมั่นคงทางเศรษฐกิจให้กับกลุ่มผู้ผลิตซึ่งเป็นวิสาหกิจชุมชน หรือวิสาหกิจขนาดกลางและขนาดย่อม ที่เป็นกลไกสำคัญในอุตสาหกรรมท่องเที่ยวต่อไป

6.3 ด้านคุณภาพการบริหารจัดการ

ปัญหาสำคัญประการหนึ่ง ของวิสาหกิจขนาดกลางและขนาดย่อมในทุกกลุ่มธุรกิจ รวมทั้งธุรกิจที่อยู่ในอุตสาหกรรมท่องเที่ยวทั้งหมดด้วย คือ เรื่องการบริหารจัดการ ทั้งการบริหารจัดการทรัพยากรต่างๆ ในองค์กร การบริหารตลาด การบริหารลูกค้า และการบริหารเวลา ซึ่งเป็นองค์ประกอบสำคัญที่จะลดต้นทุนการผลิตและการบริการ สร้างประสิทธิภาพในการผลิตและการบริการ และสามารถรองรับหรือสอดคล้องกับรูปแบบของการท่องเที่ยว ที่มีการเปลี่ยนแปลงไปตามสถานการณ์ของประเทศและการแข่งขันในตลาดการท่องเที่ยวด้วย ดังนั้น หน่วยงานต่างๆ ที่เกี่ยวข้องจึงต้องให้ความสำคัญและดำเนินการอย่างต่อเนื่อง ในการพัฒนาทักษะและความสามารถในการบริหารจัดการด้านต่างๆ ให้กับวิสาหกิจขนาดกลางและขนาดย่อมแต่ละกลุ่มสาขาที่เกี่ยวข้องกับอุตสาหกรรมท่องเที่ยวอย่างทั่วถึง

ภาคผนวก

ตารางสรุปสถิติท่องเที่ยวในแต่ละจังหวัด ในปี 2003-2004

	BANGKOK			CHANTABURI			CHACHEOENGSAO		
	2004	2003	Δ(%)	2004	2003	Δ (%)	2004	2003	Δ (%)
Visitor	32,791,448	29,304,153	+ 11.90	528,842	488,438	+ 8.27	1,273,880	1,196,523	+ 6.47
Thai	21,091,449	19,524,010	+ 8.03	489,128	468,997	+ 4.29	1,255,931	1,182,191	+ 6.24
Foreigners	11,699,999	9,780,143	+ 19.63	39,714	19,441	+ 104.28	17,949	14,332	+ 25.24
Tourist	24,501,698	21,456,039	+ 14.19	367,429	339,988	+ 8.07	118,864	144,058	- 17.49
Thai	13,509,028	12,337,764	+ 9.49	336,803	326,750	+ 3.08	112,549	139,259	- 19.18
Foreigners	10,992,670	9,118,275	+ 20.56	30,626	13,238	+ 131.35	6,315	4,799	+ 31.59
Excursionist	8,289,750	7,848,114	+ 5.63	161,413	148,450	+ 8.73	1,155,016	1,052,465	+ 9.74
Thai	7,582,421	7,186,246	+ 5.51	152,325	142,247	+ 7.08	1,143,382	1,042,932	+ 9.63
Foreigners	707,329	661,868	+ 6.87	9,088	6,203	+ 46.51	11,634	9,533	+ 22.04
Average Length of Stay (Day)	3.14	3.16	-	2.04	2.06	-	1.16	1.17	-
Thai	2.89	2.94	-	2.08	2.08	-	1.17	1.17	-
Foreigners	3.44	3.46	-	1.66	1.55	-	1.02	1.00	-
Average Expenditure (Baht/Person/Day)									
Visitor	3,604.77	3,541.72	+ 1.78	1,194.78	1,176.94	+ 1.52	672.27	563.46	+ 19.31
Thai	3,247.66	3,211.65	+ 1.12	1,185.24	1,175.62	+ 0.82	671.08	562.38	+ 19.33
Foreigners	4,037.58	3,987.19	+ 1.26	1,330.78	1,217.22	+ 9.33	755.58	655.16	+ 15.33
Tourist	3,780.89	3,726.46	+ 1.46	1,282.05	1,257.85	+ 1.92	1,090.15	925.33	+ 17.81
Thai	3,504.60	3,471.76	+ 0.95	1,272.18	1,254.77	+ 1.39	1,088.17	923.50	+ 17.83
Foreigners	4,066.55	4,019.34	+ 1.17	1,418.42	1,359.02	+ 4.37	1,130.38	987.72	+ 14.44
Excursionist	1,972.19	1,946.86	+ 1.30	788.42	795.56	- 0.90	622.24	505.68	+ 23.05
Thai	1,923.95	1,900.01	+ 1.26	785.22	797.64	- 1.56	623.00	505.85	+ 23.16
Foreigners	2,489.48	2,455.64	+ 1.38	841.77	748.02	+ 12.53	547.52	487.78	+ 12.25
Revenue (Million Baht)									
Visitor	306,873.79	267,758.92	+ 14.61	1,090.69	998.46	+ 9.24	869.44	687.70	+ 26.43
Thai	151,482.50	139,465.60	+ 8.62	1,011.11	965.93	+ 4.68	855.77	678.31	+ 26.16
Foreigners	155,391.29	128,293.32	+ 21.12	79.58	32.53	+ 144.64	13.67	9.39	+ 45.58
ACCOMMODATION ESTABLISHMENTS									
Establishments	313	259	+ 20.85	52	46	+ 13.04	10	11	- 9.09
Rooms	60,924	54,904	+ 10.96	2,042	2,001	+ 2.05	614	627	- 2.07
Occupancy Rate (%)	63.14	56.45	+ 6.69	35.97	33.78	+ 2.19	32.02	30.98	+ 1.04
Average Length of Stay (Day)	2.01	2.02	0	1.50	1.45	-	1.22	1.12	-
Number of Guest Arrivals	12,365,655	9,743,251	+ 26.92	356,509	329,620	+ 8.16	107,365	129,715	- 17.23
Thai	2,457,823	2,057,928	+ 19.43	325,883	316,382	+ 3.00	101,694	125,520	- 18.98
Foreigners	9,907,832	7,685,323	+ 28.92	30,626	13,238	+ 131.35	5,671	4,195	+ 35.18

ตารางสรุปสถิติท่องเที่ยวในแต่ละจังหวัด ในปี 2003-2004 (ต่อ)

	CHONBURI			PRACHINBURI			RAYONG		
	2004	2003	Δ(%)	2004	2003	Δ (%)	2004	2003	Δ (%)
Visitor	6,189,644	5,497,144	+ 12.60	624,013	590,551	+ 5.67	2,715,377	2,532,831	+ 7.21
Thai	2,848,906	2,686,385	+ 6.05	592,629	555,447	+ 6.69	2,450,112	2,274,915	+ 7.70
Foreigners	3,340,738	2,810,759	+ 18.86	31,384	35,104	- 10.60	265,265	257,916	+ 2.85
Tourist	5,159,170	4,465,648	+ 15.53	332,392	316,347	+ 5.07	1,733,711	1,637,702	+ 5.86
Thai	1,897,991	1,730,877	+ 9.65	315,902	297,524	+ 6.18	1,519,067	1,429,160	+ 6.29
Foreigners	3,261,179	2,734,771	+ 19.25	16,490	18,823	- 12.39	214,644	208,542	+ 2.93
Excursionist	1,030,474	1,031,496	- 0.10	291,621	274,204	+ 6.35	981,666	895,129	+ 9.67
Thai	950,915	955,508	- 0.48	276,727	257,923	+ 7.29	931,045	845,755	+ 10.08
Foreigners	79,559	75,988	+ 4.70	14,894	16,281	- 8.52	50,621	49,374	+ 2.53
Average Length of Stay (Day)	3.22	3.19	-	1.59	1.59	-	2.11	2.06	-
Thai	2.13	2.04	-	1.61	1.61	-	1.98	1.90	-
Foreigners	3.85	3.92	-	1.30	1.27	-	3.07	3.12	-
Average Expenditure (Baht/Person/Day)									
Visitor	2,855.48	2,738.04	+ 4.29	951.04	885.94	+ 7.35	1,879.61	1,847.62	+ 1.73
Thai	2,273.85	2,086.52	+ 8.98	949.17	888.17	+ 6.87	1,791.42	1,766.19	+ 1.43
Foreigners	3,085.50	3,008.28	+ 2.57	991.29	845.24	+ 17.28	2,368.81	2,262.04	+ 4.72
Tourist	2,969.61	2,867.05	+ 3.58	1,121.93	1,036.91	+ 8.20	2,035.03	1,999.50	+ 1.78
Thai	2,576.84	2,401.45	+ 7.30	1,117.76	1,036.49	+ 7.84	1,941.96	1,916.69	+ 1.32
Foreigners	3,096.13	3,020.07	+ 2.52	1,221.22	1,045.36	+ 16.82	2,459.59	2,345.30	+ 4.87
Excursionist	1,019.35	955.93	+ 6.63	640.76	609.51	+ 5.13	1,299.71	1,276.77	+ 1.80
Thai	986.83	924.95	+ 6.69	639.65	613.25	+ 4.30	1,305.79	1,283.23	+ 1.76
Foreigners	1,408.13	1,345.48	+ 4.66	661.34	550.34	+ 20.17	1,188.05	1,165.99	+ 1.89
Revenue (Million Baht)									
Visitor	50,282.93	41,837.88	+ 20.19	780.82	687.76	+ 13.53	8,728.67	7,869.43	+ 10.92
Thai	11,346.71	9,347.80	+ 21.38	744.87	653.72	+ 13.94	7,048.66	6,287.31	+ 12.11
Foreigners	38,936.22	32,490.08	+ 19.84	35.95	34.04	+ 5.61	1,680.01	1,582.12	+ 6.19
ACCOMMODATION ESTABLISHMENTS									
Establishments	279	262	+ 6.49	24	23	+ 4.35	183	187	- 2.14
Rooms	27,725	26,591	+ 4.26	1,042	972	+ 7.20	8,056	8,249	- 2.34
Occupancy Rate (%)	56.81	57.62	- 0.81	41.07	40.20	+ 0.87	37.55	35.69	+ 1.86
Average Length of Stay (Day)	2.50	2.76	-	1.36	1.29	-	1.85	1.77	-
Number of Guest Arrivals	4,639,114	3,975,230	+ 16.70	235,847	225,264	+ 4.70	1,374,521	1,327,913	+ 3.51
Thai	1,390,510	1,251,746	+ 11.09	220,168	207,305	+ 6.20	1,165,970	1,121,582	+ 3.96
Foreigners	3,248,604	2,723,484	+ 19.28	15,679	17,959	- 12.70	208,551	206,331	+ 1.08

ตารางสรุปสถิติท่องเที่ยวในแต่ละจังหวัด ในปี 2003-2004 (ต่อ)

	SAKAEW			TRAT			AYUTTHAYA		
	2004	2003	Δ(%)	2004	2003	Δ (%)	2004	2003	Δ (%)
Visitor	980,124	906,641	+ 8.10	737,100	651,216	+ 13.19	3,023,933	2,711,607	+ 11.52
Thai	762,073	748,956	+ 1.75	585,795	532,883	+ 9.93	1,915,975	1,726,132	+ 11.00
Foreigners	218,051	157,685	+ 38.28	151,305	118,333	+ 27.86	1,107,958	985,475	+ 12.43
Tourist	381,685	365,269	+ 4.49	690,161	607,970	+ 13.52	582,661	447,412	+ 30.23
Thai	345,584	349,864	- 1.22	550,763	500,913	+ 9.95	413,926	326,383	+ 26.82
Foreigners	36,101	15,405	+ 134.35	139,398	107,057	+ 30.21	168,735	121,029	+ 39.42
Excursionist	598,439	541,372	+ 10.54	46,939	43,246	+ 8.54	2,441,272	2,264,195	+ 7.82
Thai	416,489	399,092	+ 4.36	35,032	31,970	+ 9.58	1,502,049	1,399,749	+ 7.31
Foreigners	181,950	142,280	+ 27.88	11,907	11,276	+ 5.60	939,223	864,446	+ 8.65
Average Length of Stay (Day)	1.43	1.47	-	2.39	2.41	-	1.89	1.80	-
Thai	1.43	1.48	-	2.22	2.28	-	1.68	1.73	-
Foreigners	1.38	1.39	-	3.07	3.03	-	2.42	1.98	-
Average Expenditure (Baht/Person/Day)									
Visitor	1,480.22	1,494.81	- 0.98	1,842.74	1,706.51	+ 7.98	1,262.24	1,127.88	+ 11.91
Thai	1,523.48	1,519.36	+ 0.27	1,677.91	1,624.21	+ 3.31	1,128.86	1,051.95	+ 7.31
Foreigners	1,310.01	1,357.35	- 3.49	2,313.82	1,993.91	+ 16.04	1,479.93	1,260.89	+ 17.37
Tourist	1,829.40	1,780.72	+ 2.73	1,868.92	1,729.79	+ 8.04	1,712.32	1,624.71	+ 5.39
Thai	1,812.28	1,773.75	+ 2.17	1,701.05	1,645.49	+ 3.38	1,419.55	1,395.99	+ 1.69
Foreigners	1,999.88	1,949.38	+ 2.59	2,348.30	2,026.10	+ 15.90	2,212.33	2,241.51	- 1.30
Excursionist	1,162.32	1,210.67	- 3.99	923.76	917.08	+ 0.73	1,058.70	1,029.74	+ 2.81
Thai	1,180.23	1,190.10	- 0.83	871.77	864.24	+ 0.87	994.10	971.76	+ 2.30
Foreigners	1,121.35	1,268.42	- 11.59	1,076.68	1,066.86	+ 0.92	1,161.98	1,123.60	+ 3.42
Revenue (Million Baht)									
Visitor	1,692.28	1,613.43	+ 4.89	3,122.32	2,576.48	+ 21.19	4,475.07	3,656.90	+ 22.37
Thai	1,388.74	1,391.29	- 0.18	2,106.15	1,906.35	+ 10.48	2,481.69	2,148.46	+ 15.51
Foreigners	303.54	222.14	+ 36.64	1,016.17	670.13	+ 51.64	1,993.38	1,508.44	+ 32.15
ACCOMMODATION ESTABLISHMENTS									
Establishments	23	23	0	204	184	+ 10.87	27	21	+ 28.57
Rooms	1,011	1,011	0	5,791	5,101	+ 13.53	1,446	1,421	+ 1.76
Occupancy Rate (%)	33.33	33.98	- 0.65	36.86	37.99	- 1.13	56.63	46.11	+ 10.52
Average Length of Stay (Day)	1.02	1.14	-	2.78	2.96	-	1.37	1.43	-
Number of Guest Arrivals	244,259	226,863	+ 7.67	655,214	575,441	+ 13.86	381,287	249,809	+ 52.63
Thai	208,967	211,888	- 1.38	523,658	475,600	+ 10.10	212,552	128,780	+ 65.05
Foreigners	35,292	14,975	+ 135.67	131,556	99,841	+ 31.77	168,735	121,029	+ 39.42

ตารางสรุปสถิติท่องเที่ยวในแต่ละจังหวัด ในปี 2003-2004 (ต่อ)

	ANGTHONG			CHAINAT			KAMPAENGPET		
	2004	2003	Δ(%)	2004	2003	Δ (%)	2004	2003	Δ (%)
Visitor	262,816	165,663	+ 58.64	179,730	212,774	- 15.53	301,748	277,360	+ 8.79
Thai	253,908	163,658	+ 55.15	178,199	208,121	- 14.38	273,865	248,296	+ 10.30
Foreigners	8,908	2,005	+ 344.29	1,531	4,653	- 67.10	27,883	29,064	- 4.06
Tourist	147,466	87,547	+ 68.44	80,372	96,260	- 16.51	175,786	188,917	- 6.95
Thai	147,466	87,547	+ 68.44	79,994	94,171	- 15.05	165,483	173,963	- 4.87
Foreigners	-	-	-	378	2,089	- 81.91	10,303	14,954	- 31.10
Excursionist	115,350	78,116	+ 47.67	99,358	116,514	- 14.72	125,962	88,443	+ 42.42
Thai	106,442	76,111	+ 39.85	98,205	113,950	- 13.82	108,382	74,333	+ 45.81
Foreigners	8,908	2,005	+ 344.29	1,153	2,564	- 55.03	17,580	14,110	+ 24.59
Average Length of Stay (Day)	1.37	1.28	-	1.40	1.38	-	1.80	1.83	-
Thai	1.37	1.28	-	1.40	1.37	-	1.81	1.85	-
Foreigners	-	-	-	1.70	1.77	-	1.56	1.62	-
Average Expenditure (Baht/Person/Day)									
Visitor	583.52	564.43	+ 3.38	711.22	699.79	+ 1.63	782.55	746.64	+ 4.81
Thai	590.89	566.35	+ 4.33	711.29	693.42	+ 2.58	763.62	725.36	+ 5.27
Foreigners	327.80	384.05	- 14.65	701.95	946.98	- 25.87	1,011.79	928.48	+ 8.97
Tourist	689.58	674.72	+ 2.20	875.74	863.76	+ 1.39	833.85	801.17	+ 4.08
Thai	689.58	674.72	+ 2.20	875.13	845.13	+ 3.55	811.31	774.87	+ 4.70
Foreigners	-	-	-	981.31	1,200.65	- 18.27	1,195.82	1,107.09	+ 8.01
Excursionist	397.30	406.31	- 2.22	524.97	512.65	+ 2.40	644.24	619.82	+ 3.94
Thai	403.13	406.90	- 0.93	524.72	511.11	+ 2.66	631.84	609.55	+ 3.66
Foreigners	327.80	384.05	- 14.65	546.40	581.13	- 5.98	843.57	739.19	+ 14.12
Revenue (Million Baht)									
Visitor	185.48	107.29	+ 72.88	150.65	174.56	- 13.70	345.54	331.94	+ 4.10
Thai	182.56	106.52	+ 71.39	149.39	168.63	- 11.41	311.49	294.69	+ 5.70
Foreigners	2.92	0.77	+ 279.22	1.26	5.93	- 78.75	34.05	37.25	- 8.59
ACCOMMODATION ESTABLISHMENTS									
Establishments	6	6	0	10	8	+ 25.00	11	10	+ 10.00
Rooms	389	347	+ 12.10	346	317	+ 9.15	697	663	+ 5.13
Occupancy Rate (%)	51.54	47.25	+ 4.30	33.70	39.75	- 6.05	32.81	41.28	- 8.47
Average Length of Stay (Day)	1.10	1.38	-	1.87	1.76	0	1.53	1.30	+ 0.23
Number of Guest Arrivals	118,905	61,799	+ 92.41	42,195	50,736	- 16.83	109,767	137,432	- 20.13
Thai	118,905	61,799	+ 92.41	41,948	49,555	- 15.35	103,341	124,790	- 17.19
Foreigners	-	-	-	247	1,181	- 79.09	6,426	12,642	- 49.17

ตารางสรุปสถิติท่องเที่ยวในแต่ละจังหวัด ในปี 2003-2004 (ต่อ)

	LOPBURI			NAKONNAYOK			NAKON SAWAN		
	2004	2003	Δ(%)	2004	2003	Δ (%)	2004	2003	Δ (%)
Visitor	2,617,936	2,263,307	+ 15.67	1,010,918	849,480	+ 19.00	682,562	644,211	+ 5.95
Thai	2,118,585	1,808,943	+ 17.12	995,471	833,201	+ 19.48	625,374	597,095	+ 4.74
Foreigners	499,351	454,364	+ 9.90	15,447	16,279	- 5.11	57,188	47,116	+ 21.38
Tourist	638,478	532,547	+ 19.89	423,262	349,411	+ 21.14	347,737	335,537	+ 3.64
Thai	620,035	520,354	+ 19.16	413,868	338,383	+ 22.31	335,285	325,530	+ 3.00
Foreigners	18,443	12,193	+ 51.26	9,394	11,028	- 14.82	12,452	10,007	+ 24.43
Excursionist	1,979,458	1,730,760	+ 14.37	587,656	500,069	+ 17.51	334,825	308,674	+ 8.47
Thai	1,498,550	1,288,589	+ 16.29	581,603	494,818	+ 17.54	290,089	271,565	+ 6.82
Foreigners	480,908	442,171	+ 8.76	6,053	5,251	+ 15.27	44,736	37,109	+ 20.55
Average Length of Stay (Day)	1.44	1.46	-	1.88	1.88	-	1.88	1.90	-
Thai	1.44	1.46	-	1.89	1.90	-	1.88	1.90	-
Foreigners	1.32	1.44	-	1.22	1.28	-	1.79	1.88	-
Average Expenditure (Baht/Person/Day)									
Visitor	747.21	740.41	+ 0.92	859.51	845.34	+ 1.68	806.60	734.07	+ 9.88
Thai	773.00	763.76	+ 1.21	856.96	843.82	+ 1.56	799.16	728.80	+ 9.65
Foreigners	625.37	636.37	- 1.73	1,057.70	935.81	+ 13.03	908.77	800.96	+ 13.46
Tourist	1,111.61	1,103.80	+ 0.71	1,031.87	1,009.25	+ 2.24	911.79	881.89	+ 3.39
Thai	1,110.53	1,103.35	+ 0.65	1,028.00	1,008.50	+ 1.93	899.46	874.29	+ 2.88
Foreigners	1,151.34	1,123.68	+ 2.46	1,296.95	1,042.39	+ 24.42	1,244.11	1,129.01	+ 10.19
Excursionist	578.89	577.24	+ 0.29	626.85	630.42	- 0.57	576.94	559.09	+ 3.19
Thai	572.55	563.56	+ 1.60	627.07	630.23	- 0.50	570.82	554.38	+ 2.97
Foreigners	598.65	617.07	- 2.99	606.31	649.41	- 6.64	741.68	712.50	+ 4.10
Revenue (Million Baht)									
Visitor	2,162.32	1,856.96	+ 16.44	1,186.87	977.05	+ 21.47	796.48	738.99	+ 7.78
Thai	1,846.31	1,564.43	+ 18.02	1,168.39	958.93	+ 21.84	735.57	691.31	+ 6.40
Foreigners	316.01	292.53	+ 8.03	18.48	18.12	+ 1.99	60.91	47.68	+ 27.75
ACCOMMODATION ESTABLISHMENTS									
Establishments	29	16	+ 81.25	26	14	+ 85.71	31	31	0
Rooms	1,518	1,027	+ 47.81	1,185	865	+ 36.99	1,764	1,507	+ 17.05
Occupancy Rate (%)	44.14	46.55	- 2.41	44.37	47.27	- 2.90	43.95	48.46	- 4.51
Average Length of Stay (Day)	1.91	1.89	-	1.47	1.46	-	1.92	1.92	0
Number of Guest Arrivals	245,308	167,825	+ 46.17	316,360	248,694	+ 27.21	282,223	269,132	+ 4.86
Thai	226,865	155,632	+ 45.77	306,966	237,666	+ 29.16	271,963	260,233	+ 4.51
Foreigners	18,443	12,193	+ 51.26	9,394	11,028	- 14.82	10,260	8,899	+ 15.29

ตารางสรุปสถิติท่องเที่ยวในแต่ละจังหวัด ในปี 2003-2004 (ต่อ)

	NAKONPATHOM			PETCHABURI			PHICHIT		
	2004	2003	Δ(%)	2004	2003	Δ (%)	2004	2003	Δ (%)
Visitor	1,402,226	1,355,890	+ 3.42	3,307,988	3,233,079	+ 2.32	225,567	209,431	+ 7.70
Thai	1,344,745	1,309,143	+ 2.72	3,051,837	2,994,644	+ 1.91	216,290	199,238	+ 8.56
Foreigners	57,481	46,747	+ 22.96	256,151	238,435	+ 7.43	9,277	10,193	- 8.99
Tourist	567,749	567,587	+ 0.03	1,392,546	1,381,195	+ 0.82	114,668	116,047	- 1.19
Thai	544,658	551,631	- 1.26	1,207,421	1,209,947	- 0.21	113,676	114,482	- 0.70
Foreigners	23,091	15,956	+ 44.72	185,125	171,248	+ 8.10	992	1,565	- 36.61
Excursionist	834,477	788,303	+ 5.86	1,915,442	1,851,884	+ 3.43	110,899	93,384	+ 18.76
Thai	800,087	757,512	+ 5.62	1,844,416	1,784,697	+ 3.35	102,614	84,756	+ 21.07
Foreigners	34,390	30,791	+ 11.69	71,026	67,187	+ 5.71	8,285	8,628	- 3.98
Average Length of Stay (Day)	1.11	1.11	-	2.07	2.01	-	1.96	1.94	-
Thai	1.11	1.11	-	1.71	1.70	-	1.96	1.95	-
Foreigners	1.05	1.16	-	4.44	4.18	-	1.52	1.51	-
Average Expenditure (Baht/Person/Day)									
Visitor	699.99	686.74	+ 1.93	1,589.19	1,313.96	+ 20.95	539.40	503.02	+ 7.23
Thai	698.09	685.89	+ 1.78	1,350.71	1,235.65	+ 9.31	542.61	505.97	+ 7.24
Foreigners	745.59	710.70	+ 4.91	2,631.25	2,297.50	+ 14.53	431.93	445.44	- 3.03
Tourist	987.13	977.87	+ 0.95	2,022.83	1,845.72	+ 9.60	634.16	622.91	+ 1.81
Thai	982.81	974.81	+ 0.82	1,728.80	1,713.42	+ 0.90	634.02	623.05	+ 1.76
Foreigners	1,094.53	1,083.79	+ 0.99	2,759.22	2,780.37	- 0.76	649.93	613.59	+ 5.92
Excursionist	484.25	477.10	+ 1.50	936.67	917.38	+ 2.10	344.61	348.73	- 1.18
Thai	483.59	475.47	+ 1.71	928.46	911.75	+ 1.83	344.20	347.83	- 1.04
Foreigners	499.28	517.36	- 3.49	1,149.44	1,066.72	+ 7.75	392.29	414.93	- 5.46
Revenue (Million Baht)									
Visitor	1,023.02	993.04	+ 3.02	7,624.49	7,213.46	+ 5.70	180.81	173.60	+ 4.15
Thai	979.28	957.05	+ 2.32	5,273.48	5,151.55	+ 2.37	176.58	168.57	+ 4.75
Foreigners	43.74	35.99	+ 21.53	2,351.01	2,061.91	+ 14.02	4.23	5.03	- 15.90
ACCOMMODATION ESTABLISHMENTS									
Establishments	21	20	+ 5.00	98	86	+ 13.95	5	5	0
Rooms	1,488	1,538	- 3.25	4,514	4,129	+ 9.32	348	348	0
Occupancy Rate (%)	39.33	37.46	+ 1.87	45.68	49.34	- 3.66	32.20	33.95	- 1.75
Average Length of Stay (Day)	1.07	1.05	0	1.49	1.51	-	1.53	1.37	+ 0.16
Number of Guest Arrivals	346,866	331,097	+ 4.76	1,189,086	1,209,085	- 1.65	53,529	58,229	- 8.07
Thai	323,775	315,141	+ 2.74	1,003,961	1,037,837	- 3.26	53,032	57,541	- 7.84
Foreigners	23,091	15,956	+ 44.72	185,125	171,248	+ 8.10	497	688	- 27.76

ตารางสรุปสถิติท่องเที่ยวในแต่ละจังหวัด ในปี 2003-2004 (ต่อ)

	PHITSANULOK			RATCHABURI			SARABURI		
	2004	2003	Δ(%)	2004	2003	Δ (%)	2004	2003	Δ (%)
Visitor	2,045,503	1,949,752	+ 4.91	448,005	445,272	+ 0.61	1,901,684	1,649,696	+ 15.27
Thai	1,838,411	1,739,347	+ 5.70	352,832	362,279	- 2.61	1,784,193	1,597,696	+ 11.67
Foreigners	207,092	210,405	- 1.57	95,173	82,993	+ 14.68	117,491	52,000	+ 125.94
Tourist	1,587,300	1,525,279	+ 4.07	139,092	153,292	- 9.26	642,497	506,785	+ 26.78
Thai	1,434,543	1,372,943	+ 4.49	132,091	151,311	- 12.70	578,015	496,686	+ 16.37
Foreigners	152,757	152,336	+ 0.28	7,001	1,981	+ 253.41	64,482	10,099	+ 538.50
Excursionist	458,203	424,473	+ 7.95	308,913	291,980	+ 5.80	1,259,187	1,142,911	+ 10.17
Thai	403,868	366,404	+ 10.22	220,741	210,968	+ 4.63	1,206,178	1,101,010	+ 9.55
Foreigners	54,335	58,069	- 6.43	88,172	81,012	+ 8.84	53,009	41,901	+ 26.51
Average Length of Stay (Day)	2.30	2.36	-	1.73	1.75	-	1.36	1.40	-
Thai	2.30	2.36	-	1.76	1.76	-	1.40	1.40	-
Foreigners	2.34	2.37	-	1.17	1.20	-	1.00	1.00	-
Average Expenditure (Baht/Person/Day)									
Visitor	1,291.29	1,184.93	+ 8.98	738.62	689.17	+ 7.18	688.18	636.32	+ 8.15
Thai	1,293.75	1,189.83	+ 8.73	737.32	685.31	+ 7.59	680.65	634.62	+ 7.25
Foreigners	1,269.16	1,144.57	+ 10.89	744.70	705.99	+ 5.48	817.42	688.66	+ 18.70
Tourist	1,354.97	1,297.55	+ 4.43	937.39	910.35	+ 2.97	903.23	880.20	+ 2.62
Thai	1,356.39	1,298.88	+ 4.43	934.12	910.76	+ 2.56	896.89	877.04	+ 2.26
Foreigners	1,341.69	1,285.61	+ 4.36	1,030.94	879.18	+ 17.26	982.91	1,035.75	- 5.10
Excursionist	782.83	780.59	+ 0.29	583.44	573.06	+ 1.81	538.55	528.19	+ 1.96
Thai	781.86	781.24	+ 0.08	529.62	523.63	+ 1.14	535.14	525.26	+ 1.88
Foreigners	791.94	774.59	+ 2.24	718.13	701.76	+ 2.33	616.13	605.00	+ 1.84
Revenue (Million Baht)									
Visitor	5,313.75	5,003.94	+ 6.19	406.30	411.95	- 1.37	1,469.46	1,225.71	+ 19.89
Thai	4,791.13	4,494.81	+ 6.59	334.55	353.01	- 5.23	1,373.42	1,189.90	+ 15.42
Foreigners	522.62	509.13	+ 2.65	71.75	58.94	+ 21.73	96.04	35.81	+ 168.19
ACCOMMODATION ESTABLISHMENTS									
Establishments	47	50	- 6.00	14	14	0	24	24	0
Rooms	3,405	3,238	+ 5.16	613	615	- 0.33	1,466	1,466	0
Occupancy Rate (%)	62.05	53.90	+ 8.15	22.57	22.91	- 0.34	57.60	46.72	+ 10.88
Average Length of Stay (Day)	1.44	1.30	+ 0.14	1.50	1.41	0	1.33	1.43	0
Number of Guest Arrivals	1,044,273	858,460	+ 21.64	71,350	78,169	- 8.72	455,481	219,152	+ 107.84
Thai	913,637	721,639	+ 26.61	64,349	76,188	- 15.54	390,999	209,053	+ 87.03
Foreigners	130,636	136,821	- 4.52	7,001	1,981	+ 253.41	64,482	10,099	+ 538.50

ตารางสรุปสถิติท่องเที่ยวในแต่ละจังหวัด ในปี 2003-2004 (ต่อ)

	SINGBURI			SUPHANBURI			UTAI THANI		
	2004	2003	Δ(%)	2004	2003	Δ (%)	2004	2003	Δ (%)
Visitor	250,183	242,987	+ 2.96	1,223,799	1,135,043	+ 7.82	252,128	224,294	+ 12.41
Thai	247,852	241,924	+ 2.45	1,186,608	1,102,034	+ 7.67	240,983	221,381	+ 8.85
Foreigners	2,331	1,063	+ 119.29	37,191	33,009	+ 12.67	11,145	2,913	+ 282.60
Tourist	84,129	82,906	+ 1.48	420,681	365,285	+ 15.17	94,928	78,518	+ 20.90
Thai	83,066	82,508	+ 0.68	404,799	352,895	+ 14.71	88,320	76,985	+ 14.72
Foreigners	1,063	398	+ 167.09	15,882	12,390	+ 28.18	6,608	1,533	+ 331.05
Excursionist	166,054	160,081	+ 3.73	803,118	769,758	+ 4.33	157,200	145,776	+ 7.84
Thai	164,786	159,416	+ 3.37	781,809	749,139	+ 4.36	152,663	144,396	+ 5.73
Foreigners	1,268	665	+ 90.68	21,309	20,619	+ 3.35	4,537	1,380	+ 228.77
Average Length of Stay (Day)	1.57	1.57	-	1.27	1.35	-	1.40	1.44	-
Thai	1.58	1.57	-	1.27	1.35	-	1.42	1.45	-
Foreigners	1.00	1.00	-	1.15	1.26	-	1.16	1.18	-
Average Expenditure (Baht/Person/Day)									
Visitor	603.43	572.21	+ 5.46	710.06	658.97	+ 7.75	758.81	700.64	+ 8.30
Thai	603.02	572.08	+ 5.41	705.31	653.34	+ 7.95	750.14	697.48	+ 7.55
Foreigners	656.37	602.08	+ 9.02	866.21	846.76	+ 2.30	956.45	927.71	+ 3.10
Tourist	762.75	765.84	- 0.40	976.98	950.78	+ 2.76	1,028.15	1,025.37	+ 0.27

ตารางสรุปสถิติท่องเที่ยวในแต่ละจังหวัด ในปี 2003-2004 (ต่อ)

	UTRARADIT			KANCHANABURI			PRAJUAB KIRI KAN		
	2004	2003	Δ(%)	2004	2003	Δ (%)	2004	2003	Δ (%)
Visitor	503,265	461,396	+ 9.07	5,280,569	4,728,490	+ 11.68	2,004,603	1,906,117	+ 5.17
Thai	489,927	443,478	+ 10.47	4,759,132	4,294,587	+ 10.82	1,675,143	1,594,213	+ 5.08
Foreigners	13,338	17,918	- 25.56	521,437	433,903	+ 20.17	329,460	311,904	+ 5.63
Tourist	334,542	290,124	+ 15.31	1,770,783	1,560,182	+ 13.50	1,154,402	1,110,348	+ 3.97
Thai	330,994	284,791	+ 16.22	1,584,468	1,425,352	+ 11.16	854,700	825,930	+ 3.48
Foreigners	3,548	5,333	- 33.47	186,315	134,830	+ 38.19	299,702	284,418	+ 5.37
Excursionist	168,723	171,272	- 1.49	3,509,786	3,168,308	+ 10.78	850,201	795,769	+ 6.84
Thai	158,933	158,687	+ 0.16	3,174,664	2,869,235	+ 10.64	820,443	768,283	+ 6.79
Foreigners	9,790	12,585	- 22.21	335,122	299,073	+ 12.05	29,758	27,486	+ 8.27
Average Length of Stay (Day)	1.62	1.62	-	2.03	2.07	-	2.56	2.57	-
Thai	1.62	1.62	-	2.00	2.02	-	2.25	2.35	-
Foreigners	1.47	1.54	-	2.27	2.62	-	3.44	3.20	-
Average Expenditure (Baht/Person/Day)									
Visitor	728.57	643.94	+ 13.14	1,375.51	1,244.16	+ 10.56	2,228.12	1,809.24	+ 23.15
Thai	730.74	648.68	+ 12.65	1,338.41	1,227.01	+ 9.08	1,953.26	1,629.99	+ 19.83
Foreigners	628.41	526.76	+ 19.30	1,685.94	1,438.41	+ 17.21	2,937.86	2,725.44	+ 7.79
Tourist	837.62	797.60	+ 5.02	1,697.29	1,652.47	+ 2.71	2,549.54	2,324.29	+ 9.69
Thai	838.07	798.29	+ 4.98	1,651.60	1,648.15	+ 0.21	2,312.42	2,131.66	+ 8.48
Foreigners	795.69	761.00	+ 4.56	2,039.52	1,902.17	+ 7.22	2,990.84	2,883.69	+ 3.72
Excursionist	370.38	381.06	- 2.80	1,046.26	1,035.04	+ 1.08	1,112.56	1,090.58	+ 2.02
Thai	368.58	380.19	- 3.05	1,025.83	1,017.80	+ 0.79	1,112.93	1,090.68	+ 2.04
Foreigners	539.32	427.49	+ 26.16	1,239.79	1,229.34	+ 0.85	1,102.23	1,087.83	+ 1.32
Revenue (Million Baht)									
Visitor	517.40	440.26	+ 17.52	9,767.17	8,705.33	+ 12.20	8,469.56	7,629.83	+ 11.01
Thai	507.97	428.63	+ 18.51	8,489.24	7,665.72	+ 10.74	5,352.04	4,975.38	+ 7.57
Foreigners	9.43	11.63	- 18.92	1,277.93	1,039.61	+ 22.92	3,117.52	2,654.45	+ 17.45
ACCOMMODATION ESTABLISHMENTS									
Establishments	24	18		228	213	+ 7.04	103	100	+ 3.00
Rooms	892	814	+ 9.58	8,286	7,817	+ 6.00	4,147	3,965	+ 4.59
Occupancy Rate (%)	52.62	51.19	+ 1.43	38.04	36.57	+ 1.47	55.08	54.37	+ 0.71
Average Length of Stay (Day)	1.30	1.16	+ 0.14	2.03	2.11	0	2.35	2.32	0
Number of Guest Arrivals	303,164	257,218	+ 17.86	1,089,874	869,915	+ 25.29	720,792	690,555	+ 4.38
Thai	299,616	251,885	+ 18.95	927,300	756,127	+ 22.64	425,871	410,053	+ 3.86
Foreigners	3,548	5,333	- 33.47	162,574	113,788	+ 42.87	294,921	280,502	+ 5.14

ตารางสรุปสถิติท่องเที่ยวในแต่ละจังหวัด ในปี 2003-2004 (ต่อ)

	CHUMPORN			KRABI			NAKON SI TAMMARAT		
	2004	2003	Δ(%)	2004	2003	Δ (%)	2004	2003	Δ (%)
Visitor	465,348	457,543	+ 1.71	1,796,591	1,623,217	+ 10.68	1,219,813	1,135,633	+ 7.41
Thai	409,276	413,021	- 0.91	793,123	763,779	+ 3.84	1,190,161	1,116,612	+ 6.59
Foreigners	56,072	44,522	+ 25.94	1,003,468	859,438	+ 16.76	29,652	19,021	+ 55.89
Tourist	395,465	393,455	+ 0.51	1,530,954	1,373,678	+ 11.45	926,855	867,659	+ 6.82
Thai	395,465	362,401	- 1.96	676,055	649,599	+ 4.07	902,364	852,520	+ 5.85
Foreigners	395,465	31,054	+ 29.38	854,899	724,079	+ 18.07	24,491	15,139	+ 61.77
Excursionist	395,465	64,088	+ 9.04	265,637	249,539	+ 6.45	292,958	267,974	+ 9.32
Thai	395,465	50,620	+ 6.66	117,068	114,180	+ 2.53	287,797	264,092	+ 8.98
Foreigners	395,465	13,468	+ 18.01	148,569	135,359	+ 9.76	5,161	3,882	+ 32.95
Average Length of Stay (Day)	395,465	2.12	-	4.33	4.37	-	2.05	2.01	-
Thai	395,465	2.08	-	3.57	3.62	-	2.05	2.01	-
Foreigners	395,465	2.59	-	4.93	5.04	-	1.89	1.81	-
Average Expenditure (Baht/Person/Day)									
Visitor	1,429.48	1,408.36	+ 1.50	2,619.43	2,595.95	+ 0.90	1,316.98	1,316.84	+ 0.01
Thai	1,405.88	1,389.66	+ 1.17	2,313.55	2,270.05	+ 1.92	1,311.11	1,308.15	+ 0.23
Foreigners	1,601.62	1,581.78	+ 1.25	2,861.21	2,885.57	- 0.84	1,552.62	1,826.52	- 15.00
Tourist	1,484.82	1,459.84	+ 1.71	2,801.94	2,787.39	+ 0.52	1,357.82	1,359.95	- 0.16
Thai	1,449.59	1,430.61	+ 1.33	2,439.73	2,395.94	+ 1.83	1,349.49	1,348.18	+ 0.10
Foreigners	1,796.38	1,800.87	- 0.25	3,088.36	3,138.57	- 1.60	1,664.61	2,022.74	- 17.71
Excursionist	1,116.16	1,092.26	+ 2.19	1,567.63	1,542.08	+ 1.66	1,187.78	1,177.29	+ 0.89
Thai	1,118.17	1,096.42	+ 1.98	1,584.80	1,553.86	+ 1.99	1,190.78	1,178.99	+ 1.00
Foreigners	1,109.28	1,076.63	+ 3.03	1,554.09	1,532.14	+ 1.43	1,021.13	1,061.31	- 3.79
Revenue (Million Baht)									
Visitor	1,338.25	1,294.22	+ 3.40	19,325.37	17,465.98	+ 10.65	2,922.10	2,676.47	+ 9.18
Thai	1,128.52	1,134.87	- 0.56	6,068.91	5,814.47	+ 4.38	2,839.88	2,617.02	+ 8.52
Foreigners	209.73	159.35	+ 31.62	13,256.46	11,651.51	+ 13.77	82.22	59.45	+ 38.30
ACCOMMODATION ESTABLISHMENTS									
Establishments	41	39	+ 5.13	341	290	+ 17.59	54	38	+ 42.11
Rooms	1,382	1,309	+ 5.58	10,950	9,088	+ 20.49	2,229	1,884	+ 18.31
Occupancy Rate (%)	30.64	35.22	- 4.58	47.54	43.94	+ 3.60	41.51	44.67	- 3.16
Average Length of Stay (Day)	1.17	1.18	-	2.85	2.63	-	1.35	1.23	-
Number of Guest Arrivals	259,502	269,723	- 3.79	1,266,125	1,115,175	+ 13.54	490,767	436,804	+ 12.35
Thai	241,975	253,669	- 4.61	487,827	451,635	+ 8.01	470,111	424,254	+ 10.81
Foreigners	17,527	16,054	+ 9.18	778,298	663,540	+ 17.29	20,656	12,550	+ 64.59

ตารางสรุปสถิติท่องเที่ยวในแต่ละจังหวัด ในปี 2003-2004 (ต่อ)

	NARATHIWAS			PHANG NGA			PATTANI		
	2004	2003	Δ(%)	2004	2003	Δ (%)	2004	2003	Δ (%)
Visitor	635,513	801,144	- 20.67	2,894,654	2,334,609	+ 23.99	271,312	312,872	- 13.28
Thai	183,675	226,272	- 18.83	1,036,047	766,798	+ 35.11	263,589	301,115	- 12.46
Foreigners	451,838	574,872	- 21.40	1,858,607	1,567,811	+ 18.55	7,723	11,757	- 34.31
Tourist	504,888	629,474	- 19.79	803,508	504,807	+ 59.17	115,598	134,013	- 13.74
Thai	157,386	191,814	- 17.95	459,985	317,933	+ 44.68	113,205	130,675	- 13.37
Foreigners	347,502	437,660	- 20.60	343,523	186,874	+ 83.83	2,393	3,338	- 28.31
Excursionist	130,625	171,670	- 23.91	2,091,146	1,829,802	+ 14.28	155,714	178,859	- 12.94
Thai	26,289	34,458	- 23.71	576,062	448,865	+ 28.34	150,384	170,440	- 11.77
Foreigners	104,336	137,212	- 23.96	1,515,084	1,380,937	+ 9.71	5,330	8,419	- 36.69
Average Length of Stay (Day)	2.01	2.03	-	3.57	3.42	-	1.73	1.74	-
Thai	2.18	2.20	-	2.58	2.42	-	1.74	1.75	-
Foreigners	1.94	1.95	-	4.90	5.13	-	1.13	1.22	-
Average Expenditure (Baht/Person/Day)									
Visitor	2,443.25	2,427.50	+ 0.65	1,734.33	1,687.65	+ 2.77	984.76	992.00	- 0.73
Thai	1,920.87	1,880.91	+ 2.12	1,628.90	1,624.85	+ 0.25	984.86	994.27	- 0.95
Foreigners	2,655.61	2,642.64	+ 0.49	1,793.12	1,718.36	+ 4.35	981.11	933.92	+ 5.05
Tourist	2,624.03	2,606.21	+ 0.68	2,151.59	1,960.49	+ 9.75	1,499.82	1,520.69	- 1.37
Thai	2,038.71	1,997.97	+ 2.04	1,859.27	1,890.39	- 1.65	1,496.21	1,516.22	- 1.32
Foreigners	2,889.13	2,872.78	+ 0.57	2,543.01	2,079.74	+ 22.28	1,670.35	1,695.61	- 1.49
Excursionist	1,744.55	1,772.25	- 1.56	1,574.02	1,612.37	- 2.38	602.39	595.88	+ 1.09
Thai	1,215.34	1,229.33	- 1.14	1,444.95	1,436.76	+ 0.57	599.93	594.11	+ 0.98
Foreigners	1,877.88	1,908.59	- 1.61	1,623.10	1,669.45	- 2.78	671.67	631.91	+ 6.29
Revenue (Million Baht)									
Visitor	2,878.34	3,597.59	- 19.99	9,773.86	6,398.98	+ 52.74	392.70	460.73	- 14.77
Thai	730.60	885.73	- 17.51	3,035.07	2,101.15	+ 44.45	384.59	448.48	- 14.25
Foreigners	2,147.74	2,711.86	- 20.80	6,738.79	4,297.83	+ 56.80	8.11	12.25	- 33.80
ACCOMMODATION ESTABLISHMENTS									
Establishments	37	37	0	144	98	+ 46.94	6	6	0
Rooms	1,837	1,854	- 0.92	6,369	2,819	+ 125.93	430	405	+ 6.17
Occupancy Rate (%)	31.46	43.51	- 12.05	53.79	51.08	+ 2.71	35.07	45.03	- 9.96
Average Length of Stay (Day)	1.13	1.17	-	3.91	3.92	-	1.26	1.23	-
Number of Guest Arrivals	334,477	421,092	- 20.57	565,726	335,775	+ 68.48	77,337	90,093	- 14.16
Thai	88,810	110,001	- 19.26	290,394	198,086	+ 46.60	75,810	87,646	- 13.50
Foreigners	245,667	311,091	- 21.03	275,332	137,689	+ 99.97	1,527	2,447	- 37.60

ตารางสรุปสถิติท่องเที่ยวในแต่ละจังหวัด ในปี 2003-2004 (ต่อ)

	PATTALUNG			PHUKET			RANONG		
	2004	2003	Δ(%)	2004	2003	Δ (%)	2004	2003	Δ (%)
Visitor	413,530	362,713	+ 14.01	4,793,252	4,050,077	+ 18.35	340,705	345,480	- 1.38
Thai	410,995	359,112	+ 14.45	1,295,653	1,303,291	- 0.59	321,371	324,130	- 0.85
Foreigners	2,535	3,601	- 29.60	3,497,599	2,746,786	+ 27.33	19,334	21,350	- 9.44
Tourist	159,543	137,308	+ 16.19	4,642,302	3,906,737	+ 18.83	260,094	267,862	- 2.90
Thai	158,874	136,125	+ 16.71	1,209,561	1,218,238	- 0.71	246,859	252,529	- 2.25
Foreigners	669	1,183	- 43.45	3,432,741	2,688,499	+ 27.68	13,235	15,333	- 13.68
Excursionist	253,987	225,405	+ 12.68	150,950	143,340	+ 5.31	80,611	77,618	+ 3.86
Thai	252,121	222,987	+ 13.07	86,092	85,053	+ 1.22	74,512	71,601	+ 4.07
Foreigners	1,866	2,418	- 22.83	64,858	58,287	+ 11.27	6,099	6,017	+ 1.36
Average Length of Stay (Day)	1.78	1.77	-	4.86	4.93	-	2.13	2.10	-
Thai	1.78	1.77	-	3.89	3.82	-	2.17	2.15	-
Foreigners	1.35	1.23	-	5.20	5.44	-	1.39	1.35	-
Average Expenditure (Baht/Person/Day)									
Visitor	683.41	651.90	+ 4.83	3,669.17	3,635.63	+ 0.92	1,507.36	1,505.60	+ 0.12
Thai	683.85	651.93	+ 4.90	2,758.09	2,774.50	- 0.59	1,498.36	1,494.62	+ 0.25
Foreigners	613.35	648.19	- 5.37	4,006.68	4,044.22	- 0.93	1,657.01	1,672.37	- 0.92
Tourist	1,045.62	990.03	+ 5.61	3,725.00	3,699.24	+ 0.70	1,629.74	1,620.82	+ 0.55
Thai	1,045.65	989.58	+ 5.67	2,835.53	2,853.92	- 0.64	1,620.16	1,608.80	+ 0.71
Foreigners	1,038.68	1,043.25	- 0.44	4,038.42	4,082.27	- 1.07	1,808.58	1,818.62	- 0.55
Excursionist	455.90	445.91	+ 2.24	1,952.10	1,902.27	+ 2.62	1,112.50	1,108.01	+ 0.41
Thai	455.86	445.82	+ 2.25	1,669.96	1,637.11	+ 2.01	1,094.85	1,091.90	+ 0.27
Foreigners	460.88	454.92	+ 1.31	2,326.62	2,289.19	+ 1.64	1,328.08	1,299.65	+ 2.19
Revenue (Million Baht)									
Visitor	413.19	341.09	+ 21.14	85,670.63	73,263.70	+ 16.93	989.15	996.44	- 0.73
Thai	411.39	338.47	+ 21.54	13,488.26	13,427.68	+ 0.45	947.87	950.92	- 0.32
Foreigners	1.80	2.62	- 31.30	72,182.37	59,836.02	+ 20.63	41.28	45.52	- 9.31
ACCOMMODATION ESTABLISHMENTS									
Establishments	5	4	+ 25.00	579	549	+ 5.46	20	20	0
Rooms	352	270	+ 30.37	32,076	31,302	+ 2.47	1,051	1,028	+ 2.24
Occupancy Rate (%)	40.31	41.01	- 0.70	65.47	57.40	+ 8.07	29.43	29.54	- 0.11
Average Length of Stay (Day)	1.25	1.29	-	3.63	3.74	-	1.29	1.14	-
Number of Guest Arrivals	73,230	62,574	+ 17.03	4,234,982	3,508,950	+ 20.69	173,957	182,790	- 4.83
Thai	72,808	61,689	+ 18.02	964,523	988,299	- 2.41	163,296	169,274	- 3.53
Foreigners	422	885	- 52.32	3,270,459	2,520,651	+ 29.75	10,661	13,516	- 21.12

ตารางสรุปสถิติท่องเที่ยวในแต่ละจังหวัด ในปี 2003-2004 (ต่อ)

	SATUN			SONGKHLA			SURAT THANI		
	2004	2003	Δ(%)	2004	2003	Δ (%)	2004	2003	Δ (%)
Visitor	486,315	443,345	+ 9.69	2,361,643	2,339,888	+ 0.93	1,732,263	1,639,686	+ 5.65
Thai	431,139	386,510	+ 11.55	1,509,409	1,294,988	+ 16.56	919,485	937,287	- 1.90
Foreigners	55,176	56,835	- 2.92	852,234	1,044,900	- 18.44	812,778	702,399	+ 15.71
Tourist	333,944	300,001	+ 11.31	2,034,614	2,017,180	+ 0.86	1,637,670	1,556,670	+ 5.20
Thai	292,619	258,575	+ 13.17	1,289,100	1,102,381	+ 16.94	838,416	864,263	- 2.99
Foreigners	41,325	41,426	- 0.24	745,514	914,799	- 18.51	799,254	692,407	+ 15.43
Excursionist	152,371	143,344	+ 6.30	327,029	322,708	+ 1.34	94,593	83,016	+ 13.95
Thai	138,520	127,935	+ 8.27	220,309	192,607	+ 14.38	81,069	73,024	+ 11.02
Foreigners	13,851	15,409	- 10.11	106,720	130,101	- 17.97	13,524	9,992	+ 35.35
Average Length of Stay (Day)	1.64	1.67	-	2.14	2.15	-	3.15	3.02	-
Thai	1.63	1.67	-	2.09	2.12	-	1.88	1.87	-
Foreigners	1.74	1.70	-	2.23	2.19	-	4.48	4.47	-
Average Expenditure (Baht/Person/Day)									
Visitor	1,327.02	1,318.84	+ 0.62	2,961.92	3,012.15	- 1.67	2,632.58	2,599.66	+ 1.27
Thai	1,288.41	1,282.84	+ 0.43	2,529.97	2,505.03	+ 1.00	2,046.04	2,038.13	+ 0.39
Foreigners	1,628.72	1,563.67	+ 4.16	3,726.96	3,640.66	+ 2.37	2,903.30	2,904.72	- 0.05
Tourist	1,532.35	1,543.44	- 0.72	2,999.96	3,055.19	- 1.81	2,665.76	2,631.06	+ 1.32
Thai	1,470.96	1,480.46	- 0.64	2,524.56	2,497.73	+ 1.07	2,113.11	2,097.01	+ 0.77
Foreigners	1,967.02	1,936.49	+ 1.58	3,821.95	3,726.94	+ 2.55	2,909.29	2,909.53	- 0.01
Excursionist	877.00	848.80	+ 3.32	2,725.44	2,743.20	- 0.65	822.78	821.48	+ 0.16
Thai	902.76	883.42	+ 2.19	2,561.71	2,546.80	+ 0.59	740.36	740.35	+ 0.00
Foreigners	619.45	561.36	+ 10.35	3,063.43	3,033.96	+ 0.97	1,316.91	1,415.13	- 6.94
Revenue (Million Baht)									
Visitor	978.70	899.32	+ 8.83	14,033.97	14,210.08	- 1.24	13,832.18	12,444.68	+ 11.15
Thai	828.58	753.95	+ 9.90	7,351.20	6,338.99	+ 15.97	3,394.78	3,434.70	- 1.16
Foreigners	150.12	145.37	+ 3.27	6,682.77	7,871.09	- 15.10	10,437.40	9,009.98	+ 15.84
ACCOMMODATION ESTABLISHMENTS									
Establishments	34	24	+ 41.67	101	96	+ 5.21	405	379	+ 6.86
Rooms	851	645	+ 31.94	9,322	9,174	+ 1.61	14,739	13,337	+ 10.51
Occupancy Rate (%)	40.66	39.59	+ 1.07	48.66	52.21	- 3.55	58.14	52.24	+ 5.90
Average Length of Stay (Day)	1.25	1.18	-	1.96	2.05	-	3.86	3.37	-
Number of Guest Arrivals	122,114	111,118	+ 9.90	1,557,535	1,550,342	+ 0.46	1,459,401	1,414,698	+ 3.16
Thai	100,798	87,406	+ 15.32	854,508	684,616	+ 24.82	712,257	766,924	- 7.13
Foreigners	21,316	23,712	- 10.10	703,027	865,726	- 18.79	747,144	647,774	+ 15.34

ตารางสรุปสถิติท่องเที่ยวในแต่ละจังหวัด ในปี 2003-2004 (ต่อ)

	TRANG			YALA			CHIENG MAI		
	2004	2003	Δ(%)	2004	2003	Δ (%)	2004	2003	Δ (%)
Visitor	736,172	567,224	+ 29.79	244,120	290,144	- 15.86	3,898,543	3,399,906	+ 14.67
Thai	648,520	509,873	+ 27.19	73,028	96,270	- 24.14	2,101,099	1,922,059	+ 9.32
Foreigners	87,652	57,351	+ 52.83	171,092	193,874	- 11.75	1,797,444	1,477,847	+ 21.63
Tourist	591,842	447,776	+ 32.17	196,975	229,642	- 14.23	3,623,395	3,146,194	+ 15.17
Thai	514,887	397,876	+ 29.41	54,919	70,793	- 22.42	1,877,194	1,714,843	+ 9.47
Foreigners	76,955	49,900	+ 54.22	142,056	158,849	- 10.57	1,746,201	1,431,351	+ 22.00
Excursionist	144,330	119,448	+ 20.83	47,145	60,502	- 22.08	275,148	253,712	+ 8.45
Thai	133,633	111,997	+ 19.32	18,109	25,477	- 28.92	223,905	207,216	+ 8.05
Foreigners	10,697	7,451	+ 43.56	29,036	35,025	- 17.10	51,243	46,496	+ 10.21
Average Length of Stay (Day)	2.79	3.01	-	1.32	1.28	-	3.91	4.08	-
Thai	2.66	2.89	-	1.48	1.45	-	3.96	4.06	-
Foreigners	3.66	3.99	-	1.26	1.21	-	3.86	4.11	-
Average Expenditure (Baht/Person/Day)									
Visitor	1,671.27	1,637.08	+ 2.09	2,237.85	2,047.25	+ 9.31	3,119.00	2,858.79	+ 9.10
Thai	1,633.15	1,601.69	+ 1.96	1,325.03	1,374.54	- 3.60	2,720.42	2,554.41	+ 6.50
Foreigners	1,953.30	1,951.66	+ 0.08	2,627.48	2,381.29	+ 10.34	3,568.40	3,254.65	+ 9.64
Tourist	1,859.71	1,832.02	+ 1.51	2,462.06	2,234.96	+ 10.16	3,145.36	2,943.30	+ 6.87
Thai	1,821.98	1,796.31	+ 1.43	1,501.02	1,511.96	- 0.72	2,750.27	2,658.51	+ 3.45
Foreigners	2,112.15	2,116.82	- 0.22	2,833.59	2,557.15	+ 10.81	3,570.09	3,284.53	+ 8.69
Excursionist	898.57	906.26	- 0.85	1,301.09	1,334.83	- 2.53	1,921.38	1,985.00	- 3.21
Thai	905.61	910.30	- 0.52	791.32	992.65	- 20.28	1,729.48	1,693.01	+ 2.15
Foreigners	810.51	845.52	- 4.14	1,619.02	1,583.72	+ 2.23	2,127.71	2,334.83	- 8.87
Revenue (Million Baht)									
Visitor	3,216.48	2,596.55	+ 23.88	690.23	727.87	- 5.17	45,066.89	38,290.92	+ 17.70
Thai	2,612.91	2,168.60	+ 20.49	136.25	180.62	- 24.57	20,831.85	18,860.03	+ 10.46
Foreigners	603.57	427.95	+ 41.04	553.98	547.25	+ 1.23	24,235.04	19,430.89	+ 24.72
ACCOMMODATION ESTABLISHMENTS									
Establishments	43	33	+ 30.30	23	21	+ 9.52	214	195	+ 9.74
Rooms	2,135	1,843	+ 15.84	1,334	1,248	+ 6.89	14,103	13,625	+ 3.51
Occupancy Rate (%)	36.38	36.72	- 0.34	33.31	37.85	- 4.54	50.00	45.63	+ 4.37
Average Length of Stay (Day)	1.24	1.48	-	1.46	1.41	-	1.68	1.82	- 0.14
Number of Guest Arrivals	436,433	296,803	+ 47.04	167,942	193,525	- 13.22	2,941,313	2,371,704	+ 24.02
Thai	372,339	258,011	+ 44.31	29,971	38,384	- 21.92	1,328,168	1,062,892	+ 24.96
Foreigners	64,094	38,792	+ 65.22	137,971	155,141	- 11.07	1,613,145	1,308,812	+ 23.25

ตารางสรุปสถิติท่องเที่ยวในแต่ละจังหวัด ในปี 2003-2004 (ต่อ)

	CHIENG RAI			LAMPANG			LAMPHUN		
	2004	2003	Δ(%)	2004	2003	Δ (%)	2004	2003	Δ (%)
Visitor	1,149,101	1,052,591	+ 9.17	524,906	482,586	+ 8.77	429,058	329,718	+ 30.13
Thai	852,749	759,047	+ 12.34	474,790	425,687	+ 11.54	301,398	232,763	+ 29.49
Foreigners	296,352	293,544	+ 0.96	50,116	56,899	- 11.92	127,660	96,955	+ 31.67
Tourist	1,072,872	988,989	+ 8.48	411,260	402,455	+ 2.19	43,854	26,350	+ 66.43
Thai	792,961	708,794	+ 11.87	372,226	354,755	+ 4.92	42,796	25,160	+ 70.10
Foreigners	279,911	280,195	- 0.10	39,034	47,700	- 18.17	1,058	1,190	- 11.09
Excursionist	76,229	63,602	+ 19.85	113,646	80,131	+ 41.83	385,204	303,368	+ 26.98
Thai	59,788	50,253	+ 18.97	102,564	70,932	+ 44.59	258,602	207,603	+ 24.57
Foreigners	16,441	13,349	+ 23.16	11,082	9,199	+ 20.47	126,602	95,765	+ 32.20
Average Length of Stay (Day)	3.15	3.20	-	1.56	1.59	-	1.91	1.82	-
Thai	3.21	3.25	-	1.57	1.61	-	1.92	1.83	-
Foreigners	2.98	3.09	-	1.46	1.48	-	1.51	1.54	-
Average Expenditure (Baht/Person/Day)									
Visitor	2,753.60	2,681.25	+ 2.70	1,988.98	1,935.47	+ 2.76	407.98	366.11	+ 11.44
Thai	2,615.87	2,550.97	+ 2.54	1,959.49	1,896.65	+ 3.31	436.36	379.35	+ 15.03
Foreigners	3,175.47	3,018.14	+ 5.21	2,286.70	2,225.94	+ 2.73	332.52	334.33	- 0.54
Tourist	2,784.78	2,726.25	+ 2.15	2,119.94	2,067.73	+ 2.52	748.47	738.18	+ 1.39
Thai	2,640.41	2,595.51	+ 1.73	2,086.15	2,027.78	+ 2.88	738.36	718.90	+ 2.71
Foreigners	3,193.74	3,056.97	+ 4.47	2,442.20	2,364.86	+ 3.27	1,158.01	1,145.92	+ 1.06
Excursionist	2,005.92	2,002.27	+ 0.18	1,261.43	1,272.16	- 0.84	339.95	337.56	+ 0.71
Thai	1,920.46	1,922.86	- 0.12	1,237.76	1,240.76	- 0.24	340.40	338.20	+ 0.65
Foreigners	2,248.03	2,203.16	+ 2.04	1,487.09	1,505.60	- 1.23	322.12	324.24	- 0.65
Revenue (Million Baht)									
Visitor	9,515.80	8,751.76	+ 8.73	1,501.75	1,426.99	+ 5.24	191.33	136.46	+ 40.21
Thai	6,814.82	6,075.62	+ 12.17	1,346.09	1,246.19	+ 8.02	148.70	103.31	+ 43.94
Foreigners	2,700.98	2,676.14	+ 0.93	155.66	180.80	- 13.90	42.63	33.15	+ 28.60
ACCOMMODATION ESTABLISHMENTS									
Establishments	101	40	+ 152.50	20	20	0	5	2	+ 150.00
Rooms	5,491	2,958	+ 85.63	1,281	1,230	+ 4.15	186	134	+ 38.81
Occupancy Rate (%)	32.49	44.25	- 11.76	40.75	37.46	+ 3.29	28.76	17.32	+ 11.44
Average Length of Stay (Day)	1.57	1.35	+ 0.22	1.25	1.27	- 0.02	1.16	1.50	- 0.34
Number of Guest Arrivals	832,611	717,799	+ 16.00	265,462	247,857	+ 7.10	32,527	11,236	+ 189.49
Thai	585,176	467,517	+ 25.17	235,408	213,439	+ 10.29	31,588	10,349	+ 205.23
Foreigners	247,435	250,282	- 1.14	30,054	34,418	- 12.68	939	887	+ 5.86

ตารางสรุปสถิติท่องเที่ยวในแต่ละจังหวัด ในปี 2003-2004 (ต่อ)

	MAE HONG SON			NAN			PHRAE		
	2004	2003	Δ(%)	2004	2003	Δ (%)	2004	2003	Δ (%)
Visitor	311,031	278,516	+ 11.67	445,998	472,188	- 5.55	623,883	696,883	- 10.48
Thai	162,995	135,279	+ 20.49	421,601	452,497	- 6.83	551,723	616,818	- 10.55
Foreigners	148,036	143,237	+ 3.35	24,397	19,691	+ 23.90	72,160	80,065	- 9.87
Tourist	301,479	268,347	+ 12.35	325,749	330,214	- 1.35	266,549	325,395	- 18.08
Thai	157,941	130,803	+ 20.75	313,409	322,374	- 2.78	251,194	302,421	- 16.94
Foreigners	143,538	137,544	+ 4.36	12,340	7,840	+ 57.40	15,355	22,974	- 33.16
Excursionist	9,552	10,169	- 6.07	120,249	141,974	- 15.30	357,334	371,488	- 3.81
Thai	5,054	4,476	+ 12.91	108,192	130,123	- 16.85	300,529	314,397	- 4.41
Foreigners	4,498	5,693	- 20.99	12,057	11,851	+ 1.74	56,805	57,091	- 0.50
Average Length of Stay (Day)	2.22	2.33	-	1.87	1.90	-	1.61	1.59	-
Thai	2.15	2.18	-	1.86	1.89	-	1.60	1.58	-
Foreigners	2.30	2.47	-	2.02	2.12	-	1.75	1.76	-
Average Expenditure (Baht/Person/Day)									
Visitor	1,894.07	1,780.91	+ 6.35	893.42	836.27	+ 6.83	905.23	865.22	+ 4.62
Thai	1,906.04	1,707.30	+ 11.64	876.30	828.95	+ 5.71	895.69	854.35	+ 4.84
Foreigners	1,881.76	1,850.42	+ 1.69	1,213.24	1,004.55	+ 20.77	985.34	949.02	+ 3.83
Tourist	1,906.12	1,807.28	+ 5.47	896.99	877.64	+ 2.20	1,111.57	1,105.28	+ 0.57
Thai	1,920.53	1,736.59	+ 10.59	878.46	869.04	+ 1.08	1,089.99	1,086.36	+ 0.33
Foreigners	1,890.23	1,874.51	+ 0.84	1,367.60	1,230.94	+ 11.10	1,464.78	1,354.30	+ 8.16
Excursionist	1,087.34	1,064.97	+ 2.10	865.79	732.57	+ 18.19	642.89	642.10	+ 0.12
Thai	931.94	851.22	+ 9.48	864.67	729.60	+ 18.51	635.82	631.17	+ 0.74
Foreigners	1,258.34	1,268.23	- 0.78	894.08	854.77	+ 4.60	758.56	785.93	- 3.48
Revenue (Million Baht)									
Visitor	1,286.57	1,143.05	+ 12.56	650.51	580.48	+ 12.06	711.61	817.16	- 12.92
Thai	656.87	499.00	+ 31.64	605.64	549.87	+ 10.14	629.16	717.53	- 12.32
Foreigners	629.70	644.05	- 2.23	44.87	30.61	+ 46.59	82.45	99.63	- 17.24
ACCOMMODATION ESTABLISHMENTS									
Establishments	165	126	+ 30.95	14	8	+ 75.00	5	7	- 28.57
Rooms	2,571	2,043	+ 25.84	638	528	+ 20.83	709	588	+ 20.58
Occupancy Rate (%)	24.99	25.10	- 0.11	30.12	34.83	- 4.71	38.74	45.78	- 7.04
Average Length of Stay (Day)	1.42	1.50	- 0.08	1.46	1.32	+ 0.14	1.62	1.27	+ 0.35
Number of Guest Arrivals	276,498	241,235	+ 14.62	92,609	102,195	- 9.38	110,434	148,921	- 25.84
Thai	135,077	108,413	+ 24.59	81,769	95,516	- 14.39	103,691	135,988	- 23.75
Foreigners	141,421	132,822	+ 6.47	10,840	6,679	+ 62.30	6,743	12,933	- 47.86

ตารางสรุปสถิติท่องเที่ยวในแต่ละจังหวัด ในปี 2003-2004 (ต่อ)

	PHAYAO			PETCHABOON			SUKHOTHAI		
	2004	2003	Δ(%)	2004	2003	Δ (%)	2004	2003	Δ (%)
Visitor	440,470	412,692	+ 6.73	579,418	566,424	+ 2.29	672,881	639,612	+ 5.20
Thai	398,158	369,309	+ 7.81	568,311	557,288	+ 1.98	462,650	431,507	+ 7.22
Foreigners	42,312	43,383	- 2.47	11,107	9,136	+ 21.57	210,231	208,105	+ 1.02
Tourist	200,518	193,869	+ 3.43	484,388	471,008	+ 2.84	440,667	413,863	+ 6.48
Thai	196,334	188,077	+ 4.39	478,444	465,483	+ 2.78	345,775	318,035	+ 8.72
Foreigners	4,184	5,792	- 27.76	5,944	5,525	+ 7.58	94,892	95,828	- 0.98
Excursionist	239,952	218,823	+ 9.66	95,030	95,416	- 0.40	232,214	225,749	+ 2.86
Thai	201,824	181,232	+ 11.36	89,867	91,805	- 2.11	116,875	113,472	+ 3.00
Foreigners	38,128	37,591	+ 1.43	5,163	3,611	+ 42.98	115,339	112,277	+ 2.73
Average Length of Stay (Day)	1.76	1.78	-	1.83	1.87	-	2.18	2.18	-
Thai	1.76	1.77	-	1.83	1.87	-	2.21	2.24	-
Foreigners	1.83	1.97	-	1.70	1.74	-	2.07	1.98	-
Average Expenditure (Baht/Person/Day)									
Visitor	877.07	835.71	+ 4.95	1,147.10	1,070.19	+ 7.19	1,087.31	1,012.73	+ 7.36
Thai	876.14	841.06	+ 4.17	1,146.30	1,068.97	+ 7.23	1,072.82	1,006.52	+ 6.59
Foreigners	888.07	790.18	+ 12.39	1,196.62	1,144.00	+ 4.60	1,128.29	1,025.59	+ 10.01
Tourist	971.10	944.79	+ 2.78	1,175.63	1,112.80	+ 5.65	1,159.60	1,131.46	+ 2.49
Thai	965.30	939.96	+ 2.70	1,173.50	1,110.36	+ 5.69	1,117.09	1,084.99	+ 2.96
Foreigners	1,243.36	1,101.63	+ 12.87	1,346.89	1,317.94	+ 2.20	1,314.53	1,285.71	+ 2.24
Excursionist	725.40	738.57	- 1.78	881.56	859.33	+ 2.59	791.70	790.54	+ 0.15
Thai	723.45	738.45	- 2.03	881.31	859.11	+ 2.58	783.39	786.62	- 0.41
Foreigners	816.73	742.19	+ 10.04	902.57	877.87	+ 2.81	821.93	803.56	+ 2.29
Revenue (Million Baht)									
Visitor	520.23	487.21	+ 6.78	1,124.94	1,061.22	+ 6.00	1,296.96	1,196.38	+ 8.41
Thai	479.57	446.74	+ 7.35	1,106.67	1,045.38	+ 5.86	945.20	862.21	+ 9.63
Foreigners	40.66	40.47	+ 0.47	18.27	15.84	+ 15.34	351.76	334.17	+ 5.26
ACCOMMODATION ESTABLISHMENTS									
Establishments	7	3	+ 133.33	57	52	+ 9.62	39	39	0
Rooms	470	220	+ 113.64	1,831	1,719	+ 6.52	1,327	1,156	+ 14.79
Occupancy Rate (%)	32.28	40.64	- 8.36	35.44	36.78	- 1.34	46.04	45.51	+ 0.53
Average Length of Stay (Day)	1.45	1.11	+ 0.34	1.37	1.27	+ 0.10	1.51	1.45	+ 0.06
Number of Guest Arrivals	70,628	58,527	+ 20.68	374,387	351,656	+ 6.46	299,769	269,109	+ 11.39
Thai	68,429	55,960	+ 22.28	370,458	349,535	+ 5.99	208,873	180,817	+ 15.52
Foreigners	2,199	2,567	- 14.34	3,929	2,121	+ 85.24	90,896	88,292	+ 2.95

ตารางสรุปสถิติท่องเที่ยวในแต่ละจังหวัด ในปี 2003-2004 (ต่อ)

	TAK			AMNAT CHAROEN			BURIRUM		
	2004	2003	Δ(%)	2004	2003	Δ (%)	2004	2003	Δ (%)
Visitor	658,025	632,048	+ 4.11	151,429	140,572	+ 7.72	782,016	717,528	+ 8.99
Thai	618,508	589,571	+ 4.91	151,282	140,414	+ 7.74	760,356	694,011	+ 9.56
Foreigners	39,517	42,477	- 6.97	147	158	- 6.96	21,660	23,517	- 7.90
Tourist	519,043	525,435	- 1.22	108,531	99,048	+ 9.57	429,699	377,396	+ 13.86
Thai	501,917	505,931	- 0.79	108,384	98,890	+ 9.60	427,928	374,927	+ 14.14
Foreigners	17,126	19,504	- 12.19	147	158	- 6.96	1,771	2,469	- 28.27
Excursionist	138,982	106,613	+ 30.36	42,898	41,524	+ 3.31	352,317	340,132	+ 3.58
Thai	116,591	83,640	+ 39.40	42,898	41,524	+ 3.31	332,428	319,084	+ 4.18
Foreigners	22,391	22,973	- 2.53	0	-	0	19,889	21,048	- 5.51
Average Length of Stay (Day)	2.06	2.00	-	3.41	3.42	-	3.37	3.28	-
Thai	2.06	2.01	-	3.41	3.41	-	3.37	3.28	-
Foreigners	2.00	1.87	-	5.90	6.01	-	2.79	2.88	-
Average Expenditure (Baht/Person/Day)									
Visitor	1,446.97	1,376.72	+ 5.10	158.48	155.45	+ 1.95	435.39	422.33	+ 3.09
Thai	1,443.96	1,380.44	+ 4.60	157.97	154.87	+ 2.00	439.16	426.17	+ 3.05
Foreigners	1,507.70	1,325.12	+ 13.78	680.27	673.98	+ 0.93	302.77	308.25	- 1.78
Tourist	1,485.40	1,426.57	+ 4.12	177.65	174.89	+ 1.58	523.82	513.46	+ 2.02
Thai	1,475.08	1,417.50	+ 4.06	176.30	173.78	+ 1.45	523.55	512.79	+ 2.10
Foreigners	1,788.21	1,662.07	+ 7.59	680.27	673.98	+ 0.93	710.37	700.35	+ 1.43
Excursionist	1,165.15	1,151.91	+ 1.15	111.66	109.82	+ 1.68	326.92	320.55	+ 1.99
Thai	1,168.10	1,156.26	+ 1.02	111.66	109.82	+ 1.68	330.54	324.39	+ 1.90
Foreigners	1,078.57	1,039.04	+ 3.80	0.00	-	0	266.48	262.26	+ 1.61
Revenue (Million Baht)									
Visitor	1,746.74	1,622.69	+ 7.64	70.54	63.80	+ 10.56	873.71	744.62	+ 17.34
Thai	1,661.34	1,538.20	+ 8.01	69.95	63.16	+ 10.75	864.90	734.12	+ 17.81
Foreigners	85.40	84.49	+ 1.08	0.59	0.64	- 7.81	8.81	10.50	- 16.10
ACCOMMODATION ESTABLISHMENTS									
Establishments	62	59	+ 5.08	5	5	0	14	10	+ 40.00
Rooms	2,537	2,065	+ 22.86	128	128	0	751	572	+ 31.29
Occupancy Rate (%)	29.89	32.96	- 3.07	27.87	19.25	+ 44.78	51.06	55.34	- 4.28
Average Length of Stay (Day)	1.56	1.43	+ 0.13	1.20	1.19	-	1.54	1.53	-
Number of Guest Arrivals	349,275	354,744	- 1.54	20,442	14,123	+ 44.74	173,101	133,178	+ 29.98
Thai	335,696	339,167	- 1.02	20,357	14,032	+ 45.08	171,520	130,826	+ 31.11
Foreigners	13,579	15,577	- 12.83	85	91	- 6.59	1,581	2,352	- 32.78

ตารางสรุปสถิติท่องเที่ยวในแต่ละจังหวัด ในปี 2003-2004 (ต่อ)

	CHAIYAPHUM			KHONKAEN			KALASIN		
	2004	2003	Δ(%)	2004	2003	Δ (%)	2004	2003	Δ (%)
Visitor	731,711	711,912	+ 2.78	2,128,424	1,977,386	+ 7.64	306,845	282,912	+ 8.46
Thai	730,599	711,341	+ 2.71	2,087,051	1,935,647	+ 7.82	304,734	281,440	+ 8.28
Foreigners	1,112	571	+ 94.75	41,373	41,739	- 0.88	2,111	1,472	+ 43.41
Tourist	324,462	310,664	+ 4.44	1,576,227	1,463,182	+ 7.73	205,559	188,906	+ 8.82
Thai	323,425	310,186	+ 4.27	1,536,724	1,422,745	+ 8.01	203,688	187,434	+ 8.67
Foreigners	1,037	478	+ 116.95	39,503	40,437	- 2.31	1,871	1,472	+ 27.11
Excursionist	407,249	401,248	+ 1.50	552,197	514,204	+ 7.39	101,286	94,006	+ 7.74
Thai	407,174	401,155	+ 1.50	550,327	512,902	+ 7.30	101,046	94,006	+ 7.49
Foreigners	75	93	- 19.35	1,870	1,302	+ 43.63	240	-	-
Average Length of Stay (Day)	3.55	3.50	-	2.99	2.96	-	3.22	3.13	-
Thai	3.56	3.50	-	2.97	2.95	-	3.21	3.13	-
Foreigners	1.14	1.17	-	3.42	3.42	-	3.52	3.58	-
Average Expenditure (Baht/Person/Day)									
Visitor	326.87	319.55	+ 2.29	818.77	801.79	+ 2.12	324.33	316.59	+ 2.44
Thai	326.03	319.17	+ 2.15	811.38	793.84	+ 2.21	321.39	314.03	+ 2.34
Foreigners	882.07	798.42	+ 10.48	1,191.75	1,170.66	+ 1.80	749.05	806.48	- 7.12
Tourist	391.94	383.76	+ 2.13	880.93	866.00	+ 1.72	410.36	402.57	+ 1.94
Thai	391.13	373.89	+ 4.61	874.14	954.90	- 8.46	407.18	398.49	+ 2.18
Foreigners	930.49	911.92	+ 2.04	1,199.55	1,175.46	+ 2.05	818.41	806.48	+ 1.48
Excursionist	274.31	269.11	+ 1.93	637.43	625.45	+ 1.92	148.59	145.63	+ 2.03
Thai	274.32	269.13	+ 1.93	636.11	624.45	+ 1.87	148.45	145.63	+ 1.94
Foreigners	212.67	215.05	- 1.11	1,026.74	1,021.50	+ 0.51	208.34	-	-
Revenue (Million Baht)									
Visitor	563.15	525.25	+ 7.22	4,503.72	4,072.27	+ 10.59	286.67	251.72	+ 13.88
Thai	562.04	524.72	+ 7.11	4,339.74	3,908.38	+ 11.04	281.23	247.47	+ 13.64
Foreigners	1.11	0.53	+ 109.43	163.98	163.89	+ 0.05	5.44	4.25	+ 28.00
ACCOMMODATION ESTABLISHMENTS									
Establishments	5	5	0	25	24	+ 4.17	7	6	+ 16.67
Rooms	342	342	0	3,039	2,879	+ 5.56	335	314	6.69%
Occupancy Rate (%)	69.30	72.38	- 3.08	63.05	63.35	- 0.30	53.52	57.21	- 3.69
Average Length of Stay (Day)	1.61	1.60	-	1.65	1.64	-	1.54	1.52	-
Number of Guest Arrivals	100,824	99,448	+ 1.38	762,565	698,857	+ 9.12	80,365	72,631	+ 10.65
Thai	99,787	98,970	+ 0.83	728,944	663,666	+ 9.84	78,717	71,369	+ 10.30
Foreigners	1,037	478	+ 116.95	33,621	35,191	- 4.46	1,648	1,262	+ 30.59

ตารางสรุปสถิติท่องเที่ยวในแต่ละจังหวัด ในปี 2003-2004 (ต่อ)

	LOEI			MAHASARAKHAM			MUKDAHAN		
	2004	2003	Δ(%)	2004	2003	Δ (%)	2004	2003	Δ (%)
Visitor	768,854	724,156	+ 6.17	338,892	324,566	+ 4.41	826,277	743,973	+ 11.06
Thai	764,229	720,106	+ 6.13	338,402	324,100	+ 4.41	780,151	704,264	+ 10.78
Foreigners	4,625	4,050	+ 14.20	490	466	+ 5.15	46,126	39,709	+ 16.16
Tourist	465,441	436,470	+ 6.64	268,587	258,871	+ 3.75	260,194	225,296	+ 15.49
Thai	460,979	432,420	+ 6.60	268,097	258,405	+ 3.75	256,546	222,207	+ 15.45
Foreigners	4,462	4,050	+ 10.17	490	466	+ 5.15	3,648	3,089	+ 18.10
Excursionist	303,413	287,686	+ 5.47	70,305	65,695	+ 7.02	566,083	518,677	+ 9.14
Thai	303,250	287,686	+ 5.41	70,305	65,695	+ 7.02	523,605	482,057	+ 8.62
Foreigners	163	-	-	-	-	-	42,478	36,620	+ 16.00
Average Length of Stay (Day)	2.64	2.64	-	2.92	2.91	-	2.56	2.57	-
Thai	2.65	2.65	-	2.92	2.91	-	2.57	2.59	-
Foreigners	1.41	1.39	-	1.38	1.35	-	1.31	1.30	-
Average Expenditure (Baht/Person/Day)									
Visitor	523.61	511.75	+ 2.32	312.67	310.60	+ 0.67	750.85	735.64	+ 2.07
Thai	521.00	509.26	+ 2.31	312.37	310.31	+ 0.66	731.13	717.22	+ 1.94
Foreigners	954.51	953.91	+ 0.06	517.60	508.66	+ 1.76	1,084.27	1,062.37	+ 2.06
Tourist	643.04	628.93	+ 2.24	348.43	345.20	+ 0.94	730.33	717.57	+ 1.78
Thai	641.79	627.73	+ 2.24	348.63	345.40	+ 0.94	726.12	710.82	+ 2.15
Foreigners	975.93	953.91	+ 2.31	517.60	508.66	+ 1.76	1,615.44	1,591.26	+ 1.52
Excursionist	337.40	331.19	+ 1.88	174.10	172.32	+ 1.03	756.48	741.18	+ 2.06
Thai	337.38	331.19	+ 1.87	174.10	172.32	+ 1.03	733.59	720.17	+ 1.86
Foreigners	368.10	-	-	-	-	-	1,038.66	1,017.75	+ 2.05
Revenue (Million Baht)									
Visitor	892.52	819.98	+ 8.85	285.51	271.36	+ 5.21	914.70	799.91	+ 14.35
Thai	886.32	814.61	+ 8.80	285.16	271.04	+ 5.21	862.86	756.25	+ 14.10
Foreigners	6.20	5.37	+ 15.46	0.35	0.32	+ 9.37	51.84	43.66	+ 18.74
ACCOMMODATION ESTABLISHMENTS									
Establishments	10	10	0	6	6	0	12	11	+ 9.09
Rooms	552	550	+ 0.36	356	356	0	869	773	+ 12.42
Occupancy Rate (%)	50.85	49.16	+ 1.69	62.43	67.48	- 5.05	46.19	43.19	+ 3.00
Average Length of Stay (Day)	1.55	1.55	-	1.54	1.55	-	1.47	1.46	-
Number of Guest Arrivals	123,628	111,728	+ 10.65	101,729	101,872	- 0.14	180,749	151,632	+ 19.20
Thai	121,307	110,048	+ 10.23	101,239	101,406	- 0.16	178,628	150,010	+ 19.08
Foreigners	2,321	1,680	+ 38.15	490	466	+ 5.15	2,121	1,622	+ 30.76

ตารางสรุปสถิติท่องเที่ยวในแต่ละจังหวัด ในปี 2003-2004 (ต่อ)

	NAKON PANOM			NAKON RASIMA			NONGBUALUMPOO		
	2004	2003	Δ(%)	2004	2003	Δ (%)	2004	2003	Δ (%)
Visitor	583,138	547,587	+ 6.49	3,922,081	2,681,530	+ 0.46	165,457	153,279	+ 7.94
Thai	553,263	517,964	+ 6.81	3,850,554	2,631,622	+ 0.46	164,990	152,831	+ 7.96
Foreigners	29,875	29,623	+ 0.85	71,527	49,908	+ 0.43	467	448	+ 4.24
Tourist	273,202	256,479	+ 6.52	2,271,416	1,713,338	+ 0.33	123,985	113,585	+ 9.16
Thai	269,572	253,114	+ 6.50	2,207,369	1,669,602	+ 0.32	123,518	113,137	+ 9.18
Foreigners	3,630	3,365	+ 7.88	64,047	43,736	+ 0.46	467	448	+ 4.24
Excursionist	309,936	291,108	+ 6.47	1,650,665	968,192	+ 0.70	41,472	39,694	+ 4.48
Thai	283,691	264,850	+ 7.11	1,643,185	962,020	+ 0.71	41,472	39,694	+ 4.48
Foreigners	26,245	26,258	- 0.05	7,480.00	6,172	+ 0.21	-	-	-
Average Length of Stay (Day)	3.03	3.00	-	2.95	3.00		3.38	3.39	-
Thai	3.03	3.00	-	2.95	3.00		3.38	3.38	-
Foreigners	3.06	3.04	-	2.99	3.16		4.50	4.59	-
Average Expenditure (Baht/Person/Day)									
Visitor	600.12	588.94	+ 1.90	656.56	693.24	- 0.05	190.09	186.39	+ 1.99
Thai	589.23	577.98	+ 1.95	646.99	684.63	- 0.05	188.53	184.80	+ 2.02
Foreigners	801.69	780.60	+ 2.70	1,171.72	1,147.02	+ 0.02	742.32	729.46	+ 1.76
Tourist	799.40	785.52	+ 1.77	712.42	706.41	+ 0.01	213.07	209.32	+ 1.79
Thai	797.12	783.06	+ 1.80	697.74	692.29	+ 0.01	210.14	206.85	+ 1.59
Foreigners	958.79	958.01	+ 0.08	1,202.55	1,182.44	+ 0.02	742.32	729.46	+ 1.76
Excursionist	424.57	415.89	+ 2.09	580.31	672.78	- 0.14	124.18	121.93	+ 1.85
Thai	391.69	381.99	+ 2.54	578.81	671.34	- 0.14	124.18	121.93	+ 1.85
Foreigners	779.96	757.86	+ 2.92	907.75	895.98	+ 0.01	-	-	-
Revenue (Million Baht)									
Visitor	793.33	725.48	+ 9.35	5,731.62	4,282.32	+ 0.34	94.44	85.44	+ 10.53
Thai	762.21	695.78	+ 9.55	5,494.54	4,113.37	+ 0.34	92.88	83.94	+ 10.65
Foreigners	31.12	29.70	+ 4.78	237.08	168.95	+ 0.40	1.56	1.50	+ 4.00
ACCOMMODATION ESTABLISHMENTS									
Establishments	9	9	0	64	63	+ 1.59	3	3	0
Rooms	574	624	- 8.01	5,279	4,886	+ 8.04	99	99	0
Occupancy Rate (%)	40.05	36.53	+ 3.52	42.31	46.27	- 3.96	46.55	34.07	+ 36.63
Average Length of Stay (Day)	1.43	1.44	-	1.56	1.59		1.36	1.25	-
Number of Guest Arrivals	112,866	105,379	+ 7.10	1,020,019	931,314	+ 9.52	24,187	17,998	+ 34.39
Thai	110,095	102,869	+ 7.02	964,773	883,839	+ 0.09	23,868	17,687	+ 34.95
Foreigners	2,771	2,510	+ 10.40	55,246	47,475	+ 0.16	319	311	+ 2.57

ตารางสรุปสถิติท่องเที่ยวในแต่ละจังหวัด ในปี 2003-2004 (ต่อ)

	NONGKHAI			ROI ET			SAKON NAKON		
	2004	2003	Δ(%)	2004	2003	Δ (%)	2004	2003	Δ (%)
Visitor	1,113,235	1,027,509	+ 8.34	546,119	513,786	+ 6.29	798,367	742,197	+ 7.57
Thai	755,962	683,294	+ 10.63	543,393	511,102	+ 6.32	796,977	741,076	+ 7.54
Foreigners	357,273	344,215	+ 3.79	2,726	2,684	+ 1.56	1,390	1,121	+ 24.00
Tourist	478,641	450,632	+ 6.22	392,697	371,958	+ 5.58	495,907	456,314	+ 8.68
Thai	446,961	411,876	+ 8.52	389,971	369,274	+ 5.60	494,517	455,193	+ 8.64
Foreigners	31,680	38,756	- 18.26	2,726	2,684	+ 1.56	1,390	1,121	+ 24.00
Excursionist	634,594	576,877	+ 10.01	153,422	141,828	+ 8.17	302,460	285,883	+ 5.80
Thai	309,001	271,418	+ 13.85	153,422	141,828	+ 8.17	302,460	285,883	+ 5.80
Foreigners	325,593	305,459	+ 6.59	-	-	-	-	-	-
Average Length of Stay (Day)	3.41	3.37	-	3.11	3.07	-	3.78	3.76	-
Thai	3.45	3.41	-	3.12	3.08	-	3.78	3.76	-
Foreigners	2.97	2.95	-	1.45	1.42	-	3.28	3.37	-
Average Expenditure (Baht/Person/Day)									
Visitor	795.90	786.32	+ 1.22	361.75	356.22	+ 1.55	479.96	469.73	+ 2.18
Thai	657.39	646.03	+ 1.76	360.44	354.88	+ 1.57	479.01	468.93	+ 2.15
Foreigners	1,088.97	1,040.82	+ 4.63	622.36	611.34	+ 1.80	1,024.31	1,003.24	+ 2.10
Tourist	708.83	699.03	+ 1.40	388.67	382.41	+ 1.64	578.10	568.05	+ 1.77
Thai	692.28	679.80	+ 1.84	388.10	381.88	+ 1.63	577.23	567.23	+ 1.76
Foreigners	950.37	933.96	+ 1.76	622.36	611.34	+ 1.80	1,024.31	1,003.24	+ 2.10
Excursionist	861.16	852.46	+ 1.02	290.12	284.57	+ 1.95	318.43	312.40	+ 1.93
Thai	606.92	594.77	+ 2.04	290.12	284.57	+ 1.95	318.43	312.40	+ 1.93
Foreigners	1,102.45	1,081.43	+ 1.94	-	-	-	-	-	-
Revenue (Million Baht)									
Visitor	1,703.42	1,598.32	+ 6.58	519.18	477.03	+ 8.84	1,179.98	1,063.94	+ 10.91
Thai	1,255.05	1,161.21	+ 8.08	516.72	474.70	+ 8.85	1,175.31	1,060.15	+ 10.86
Foreigners	448.37	437.11	+ 2.58	2.46	2.33	+ 5.58	4.67	3.79	+ 23.22
ACCOMMODATION ESTABLISHMENTS									
Establishments	16	15	+ 6.67	11	11	0	11	9	+ 22.22
Rooms	910	894	+ 1.79	909	904	+ 0.55	898	806	+ 11.41
Occupancy Rate (%)	45.56	44.34	+ 1.22	49.10	50.33	- 1.23	48.54	52.36	- 3.82
Average Length of Stay (Day)	1.51	1.50	-	1.55	1.55	-	1.55	1.56	-
Number of Guest Arrivals	195,378	172,394	+ 13.33	194,715	186,089	+ 4.64	192,850	173,182	+ 11.36
Thai	179,736	151,217	+ 18.86	192,839	183,827	+ 4.90	191,704	172,264	+ 11.29
Foreigners	15,642	21,177	- 26.14	1,876	2,262	- 17.06	1,146	918	+ 24.84

ตารางสรุปสถิติท่องเที่ยวในแต่ละจังหวัด ในปี 2003-2004 (ต่อ)

	SRISAKET			SURIN			UBON RATCHATHANI		
	2004	2003	Δ(%)	2004	2003	Δ (%)	2004	2003	Δ (%)
Visitor	680,694	640,481	+ 6.28	716,708	679,862	+ 5.42	1,166,203	1,103,880	+ 5.65
Thai	677,477	637,884	+ 6.21	706,525	671,491	+ 5.22	1,120,722	1,057,500	+ 5.98
Foreigners	3,217	2,597	+ 23.87	10,183	8,371	+ 21.65	45,481	46,380	- 1.94
Tourist	413,150	389,830	+ 5.98	596,950	564,921	+ 5.67	949,140	904,723	+ 4.91